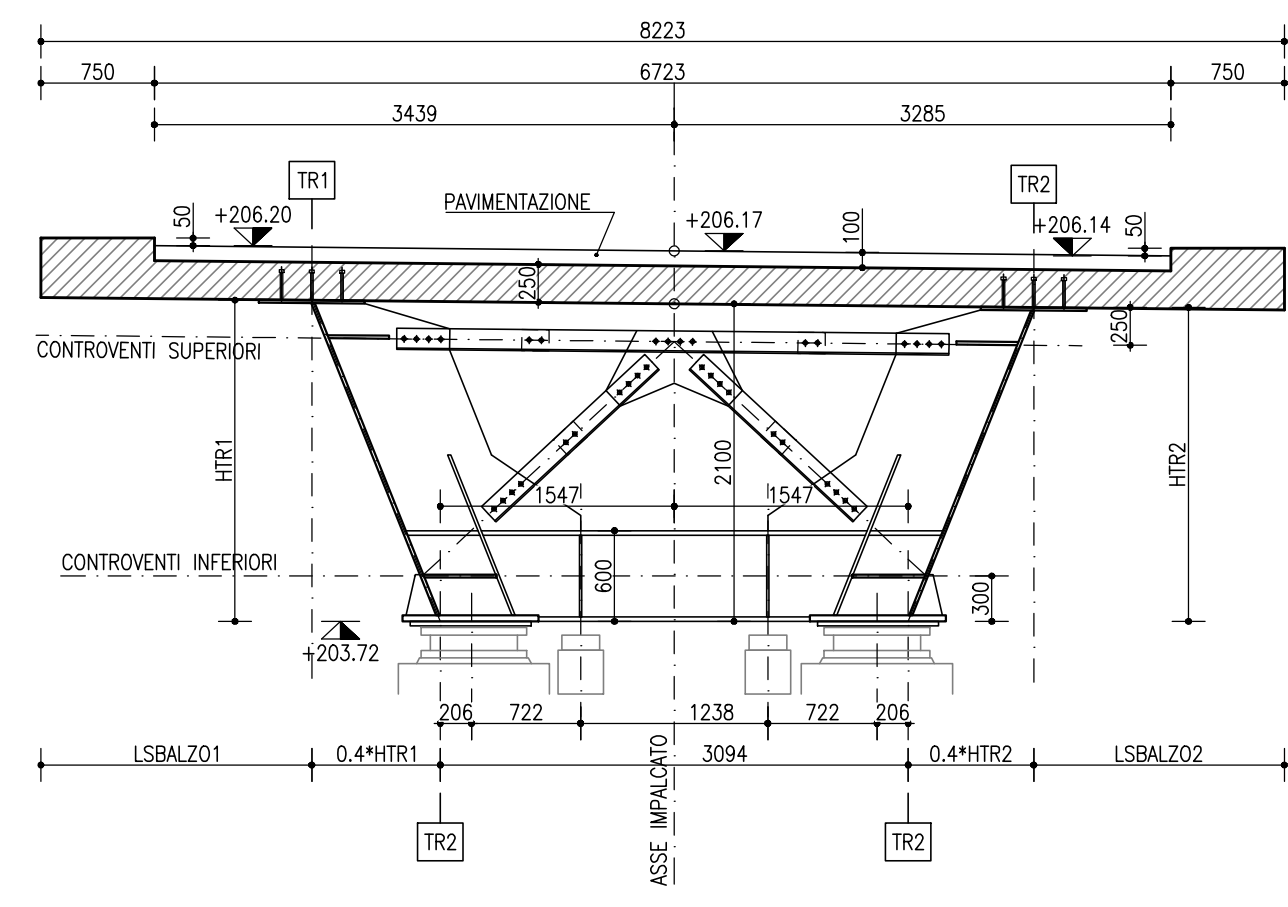
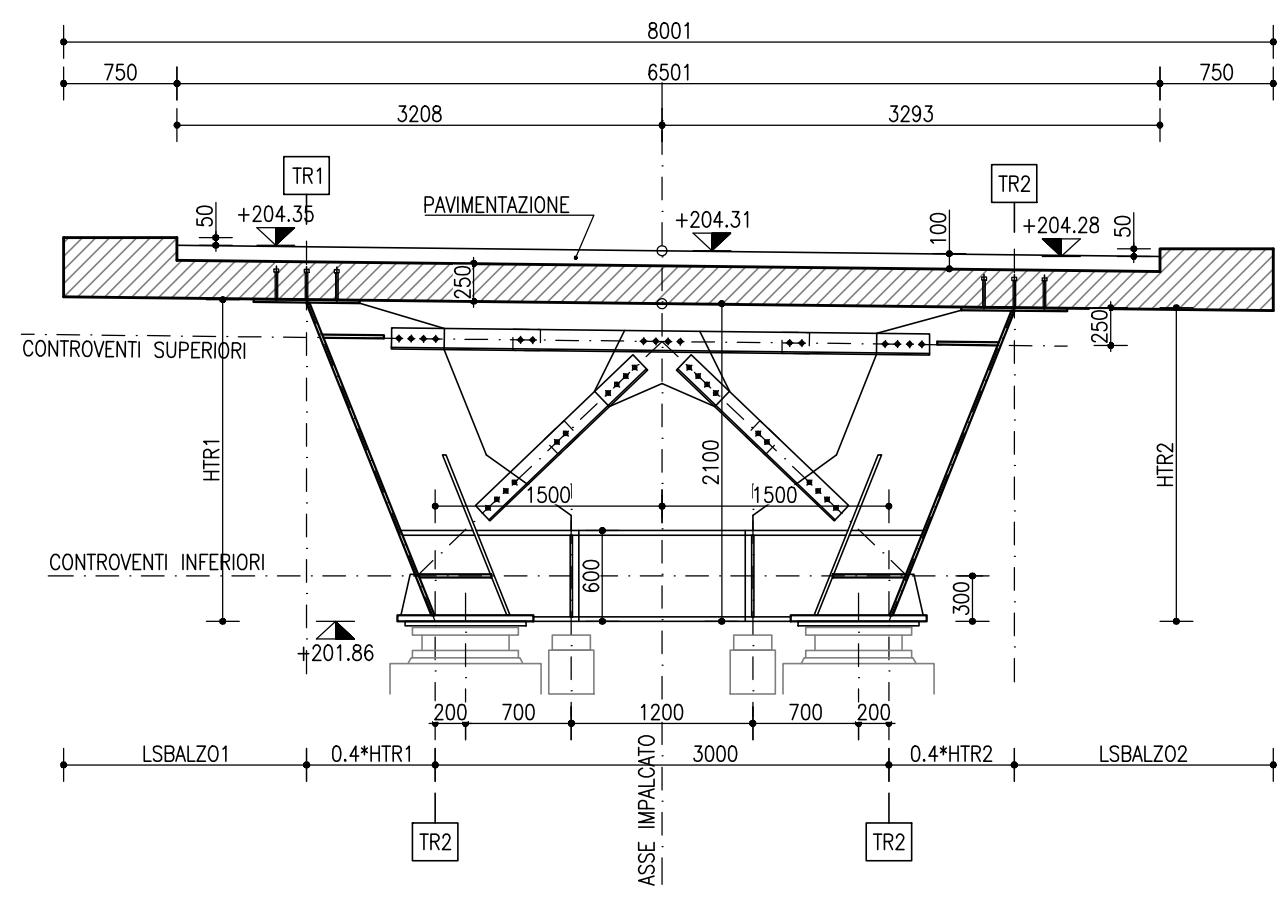


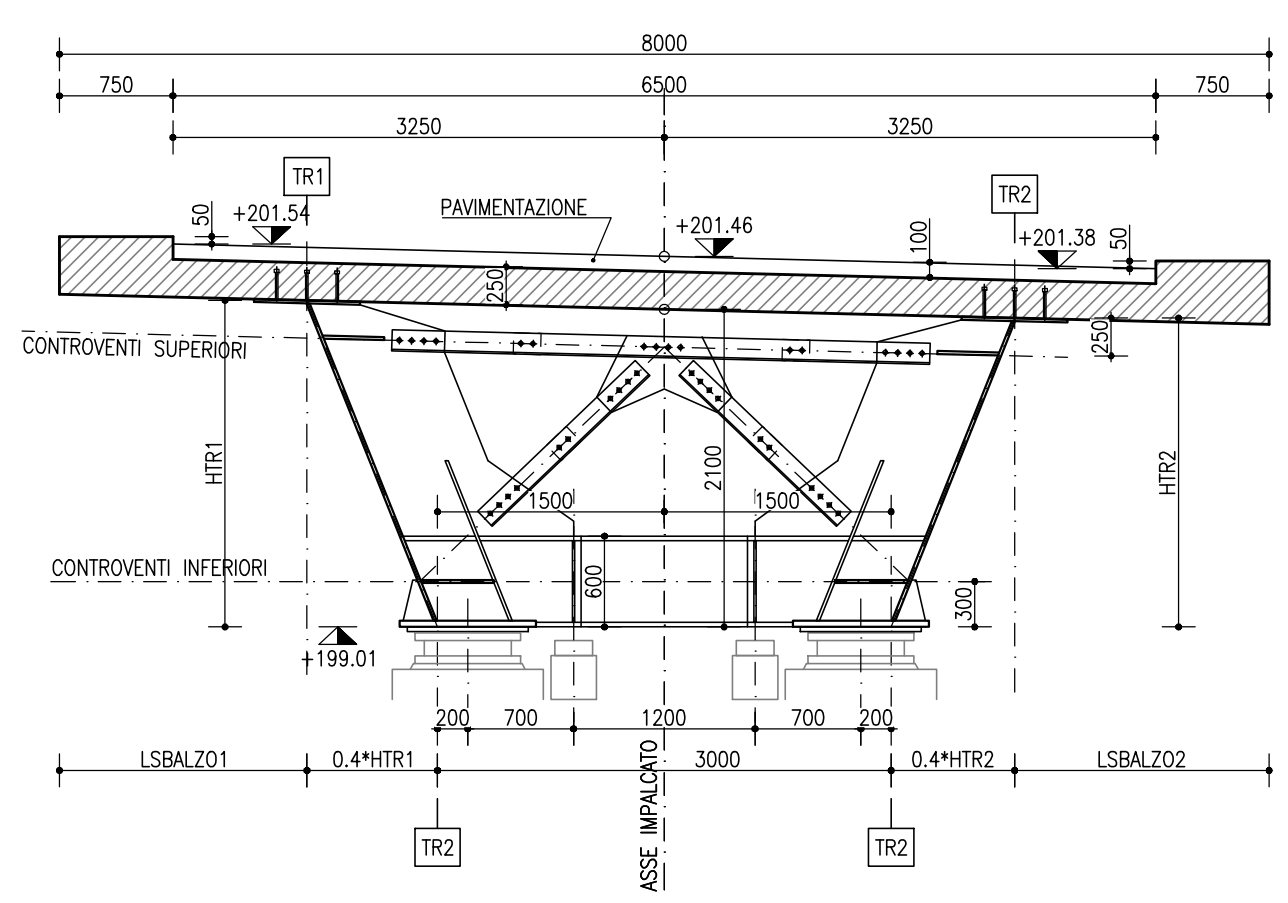
SEZIONE PILA 8"
SCALA 1:50



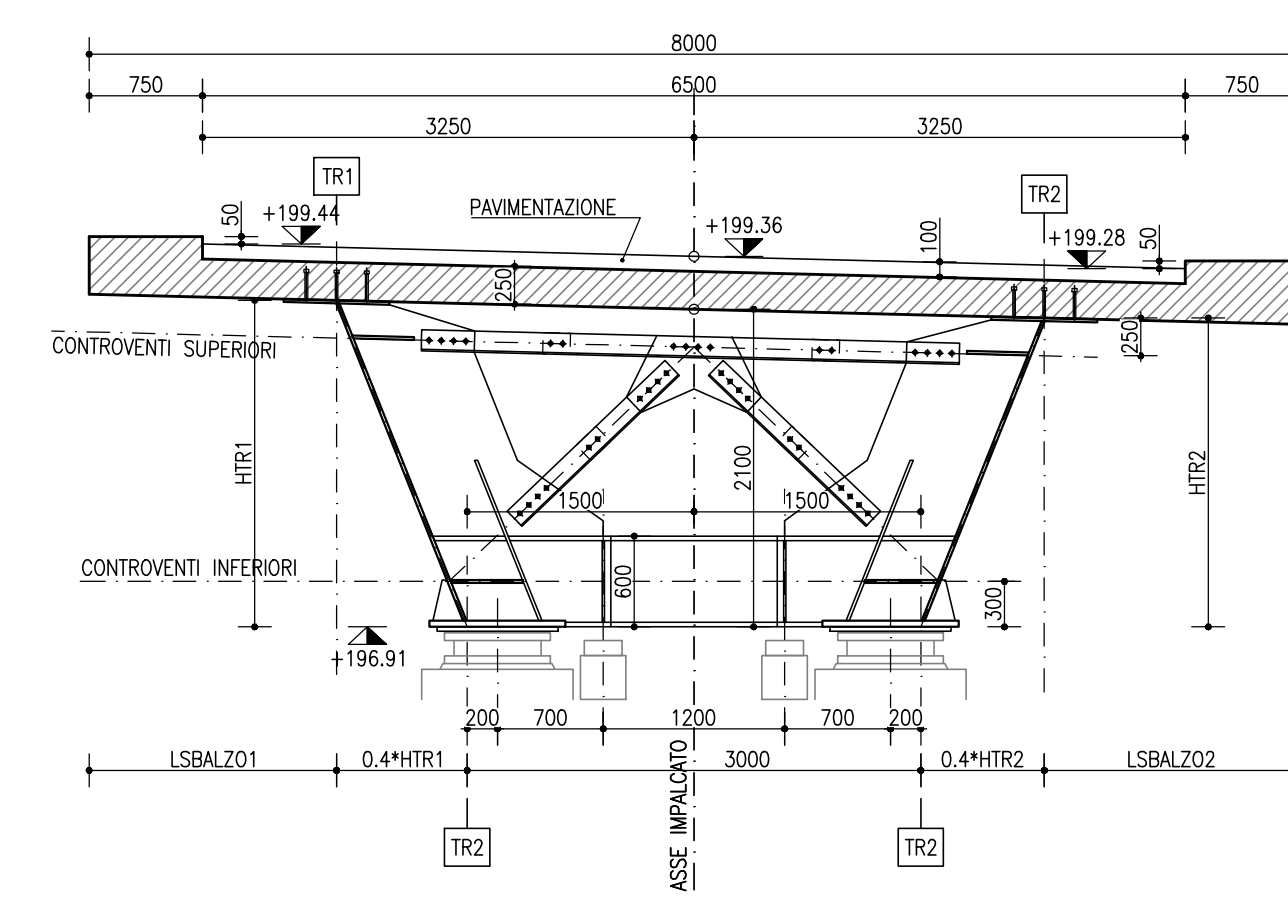
SEZIONE PILA R1
SCALA 1:50



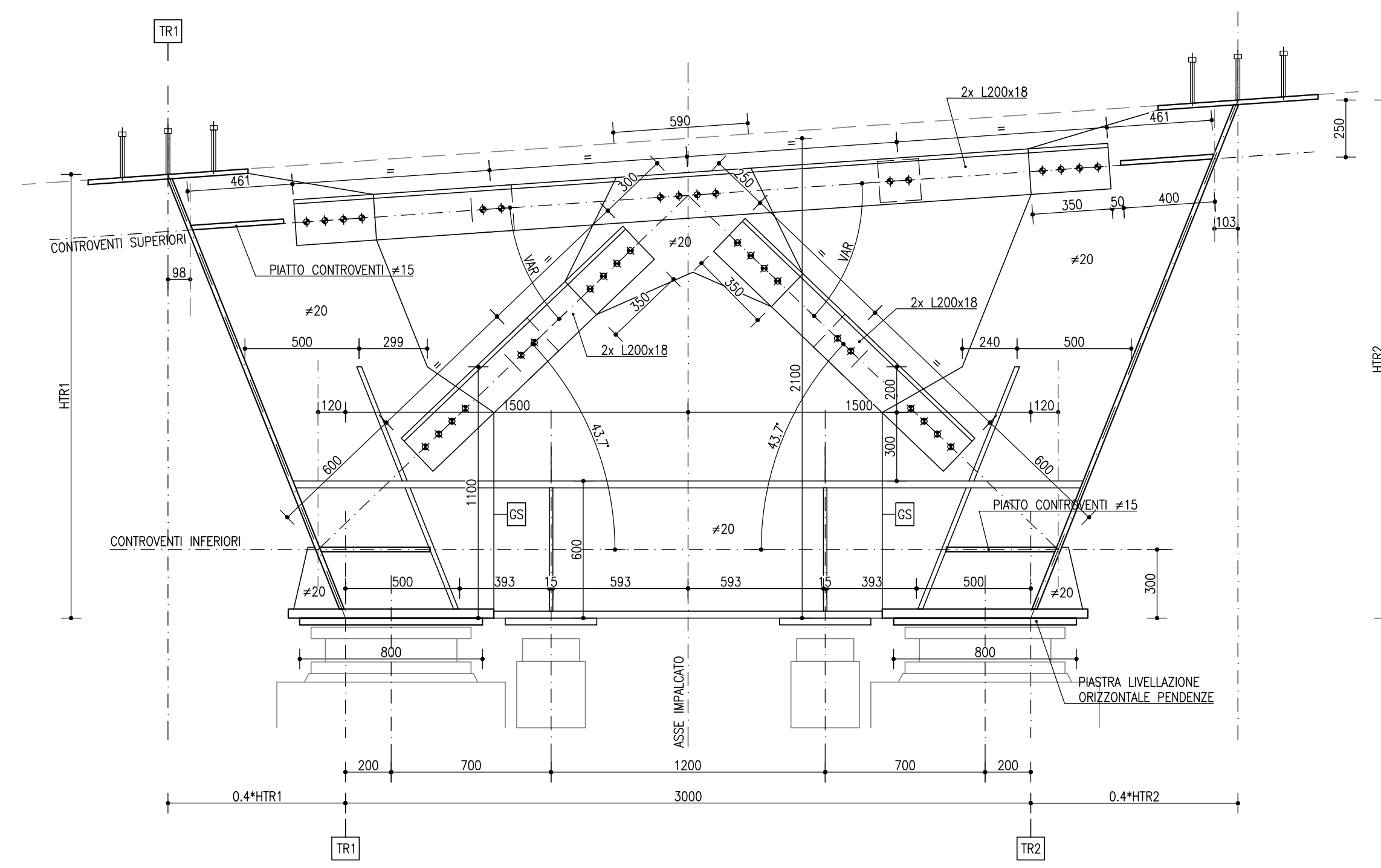
SEZIONE PILA R2
SCALA 1:50



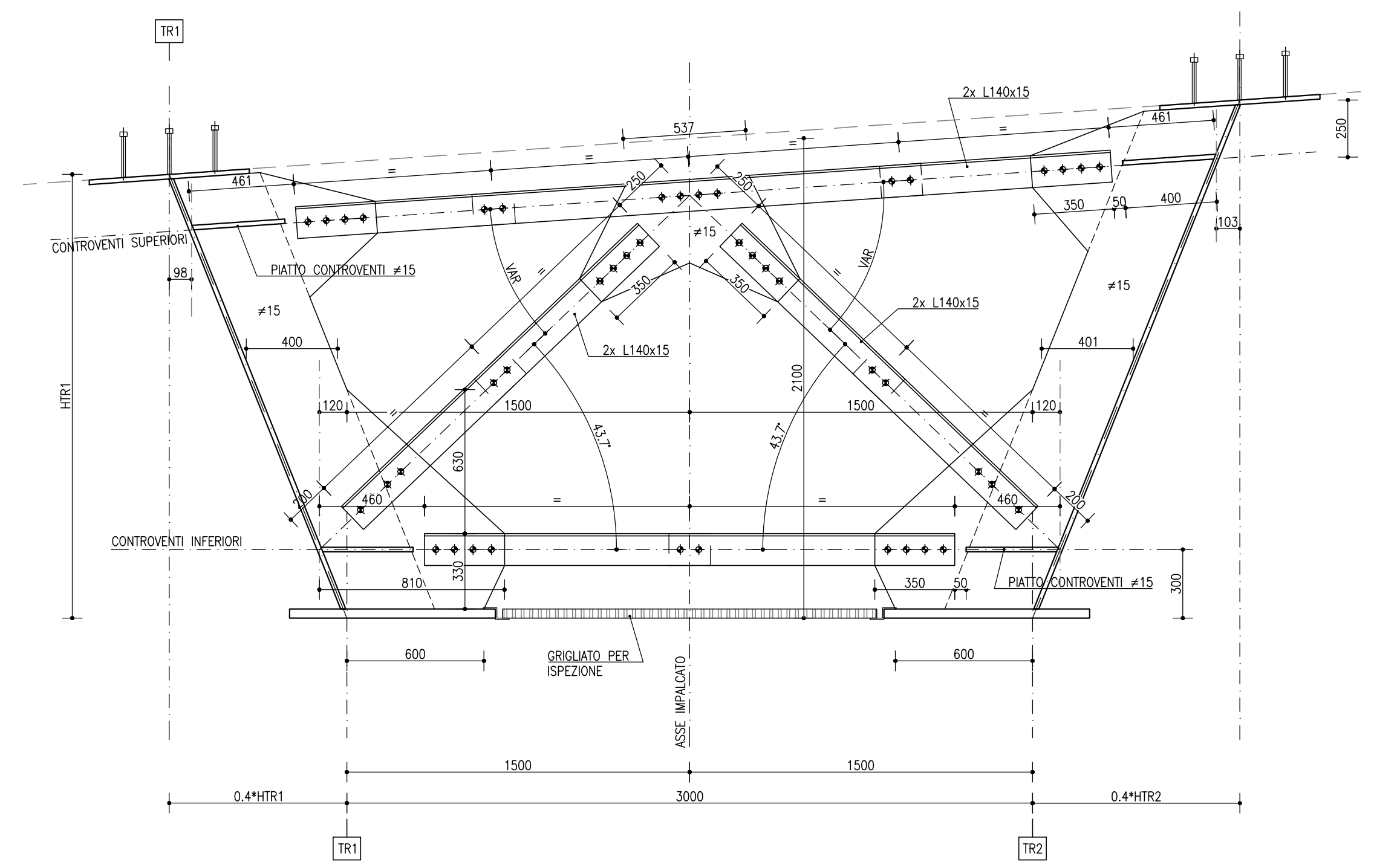
SEZIONE SPALLA R1
SCALA 1:50



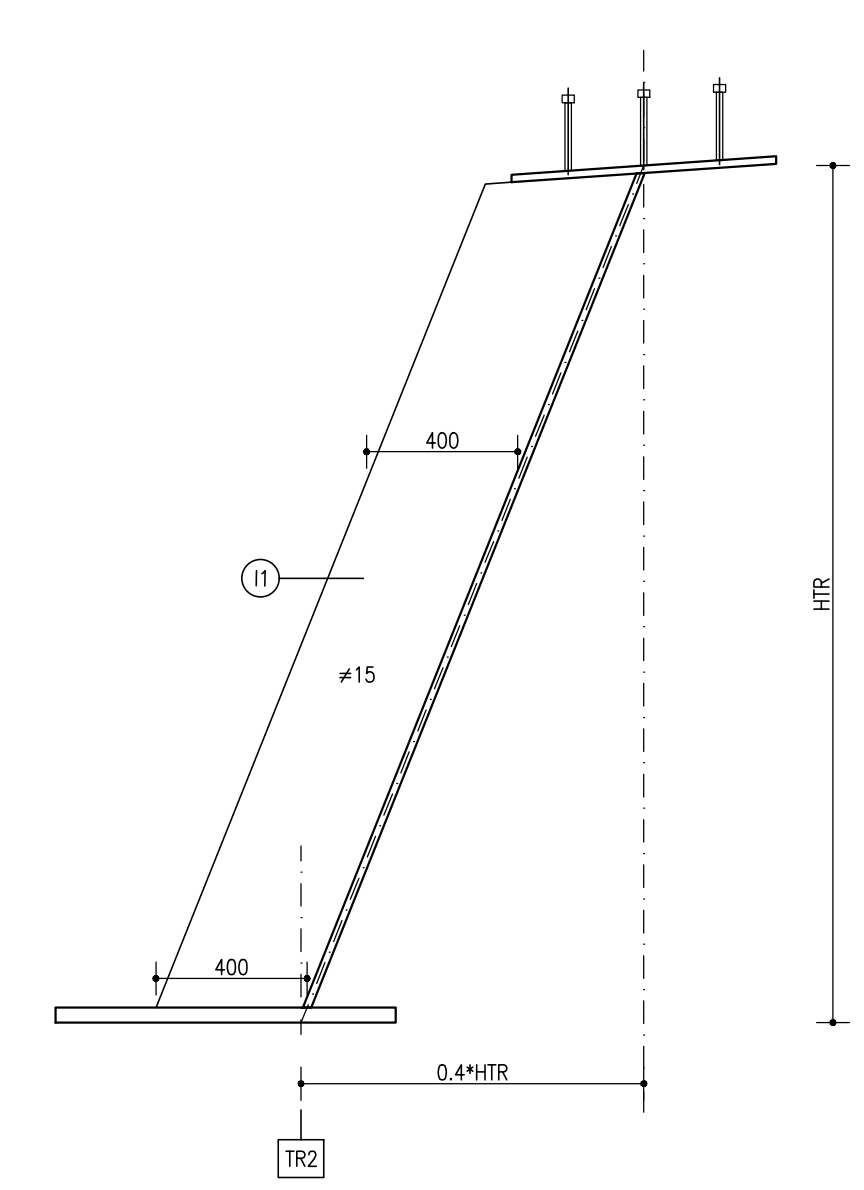
TRAVERSO APPOGGIO T2
TIPICO - SCALA 1:20



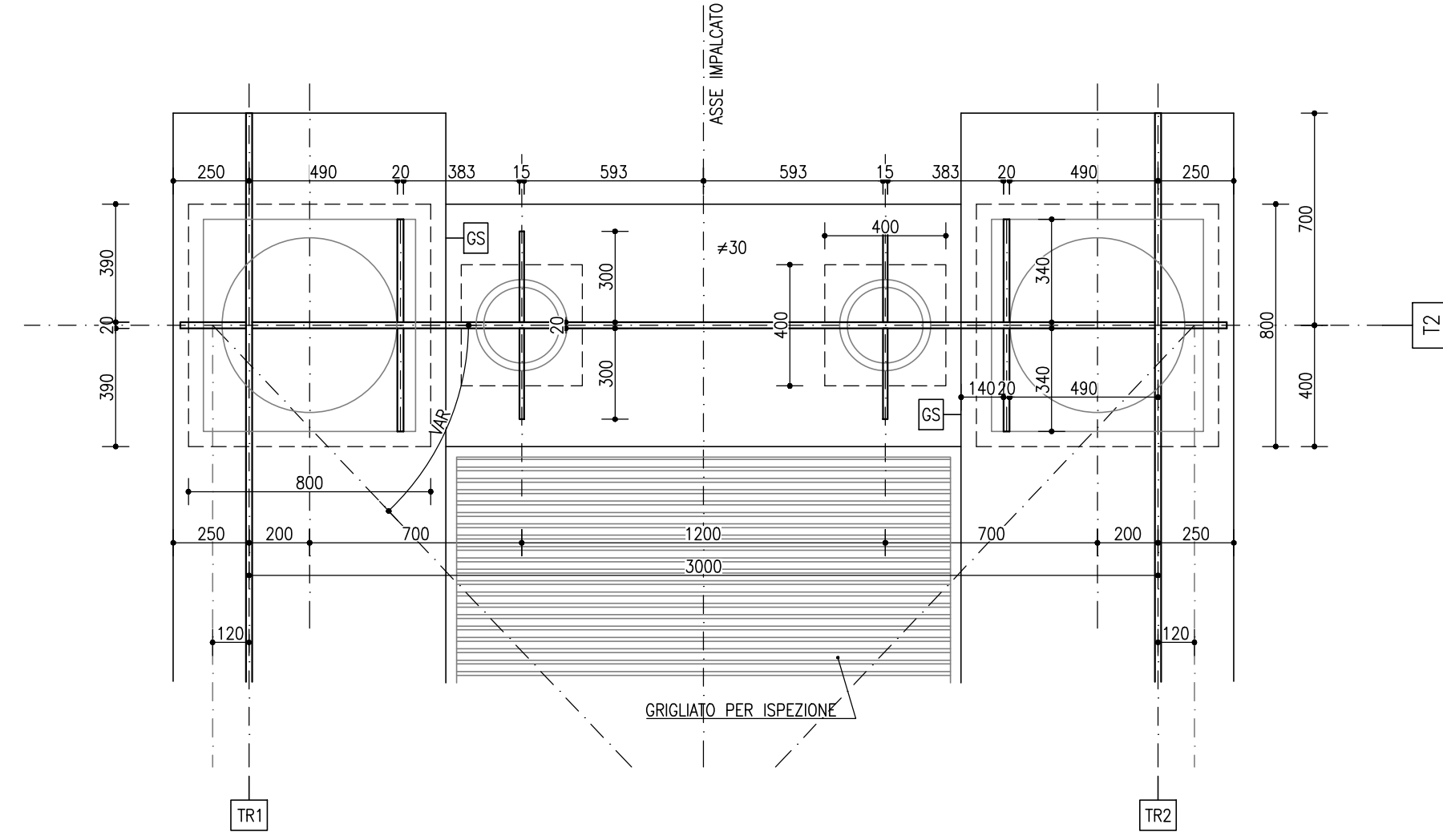
TRAVERSO APPOGGIO T1
TIPICO - SCALA 1:20



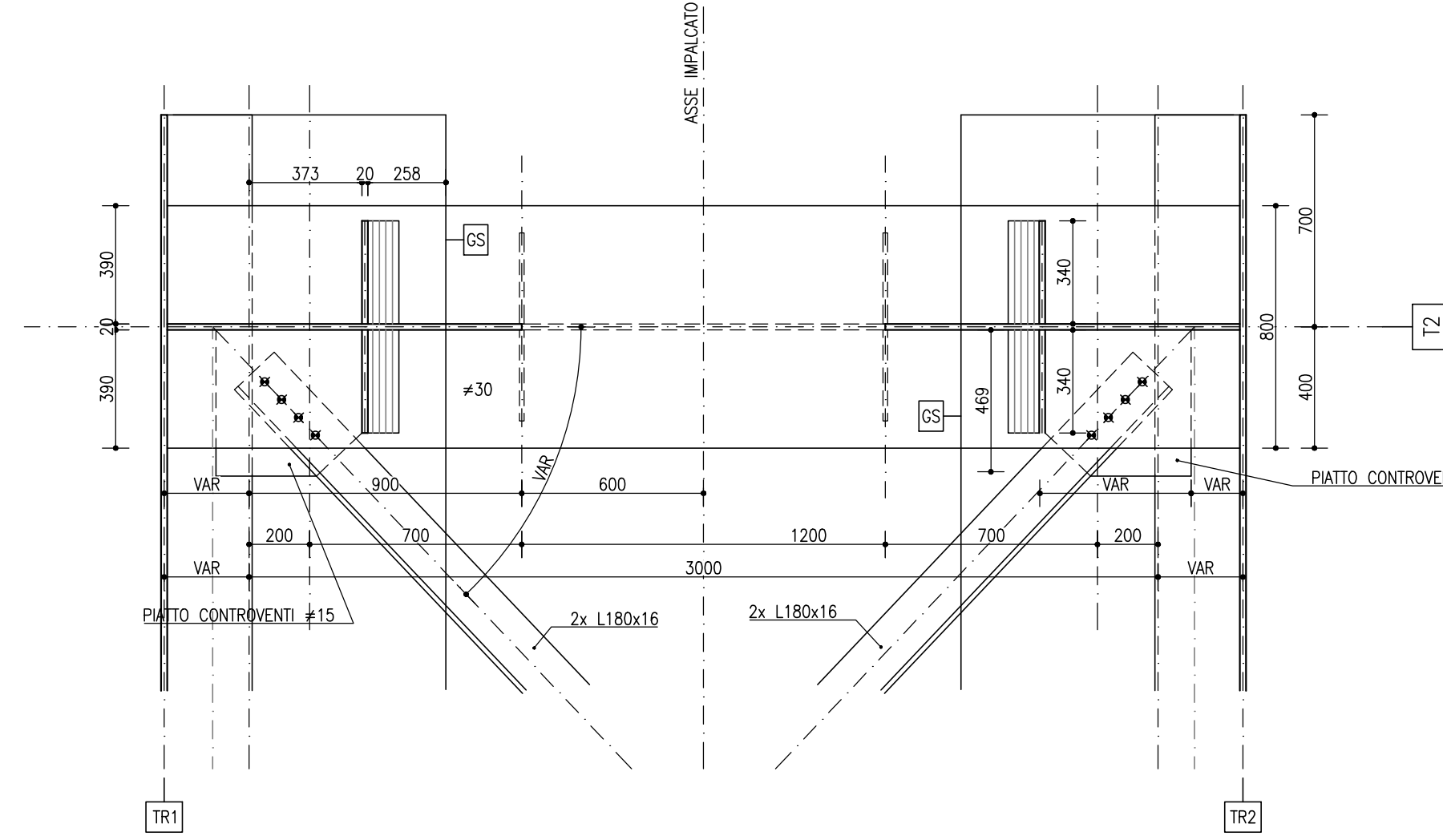
DETTAGLI IRRIGIDENTI
TIPICO - SCALA 1:20



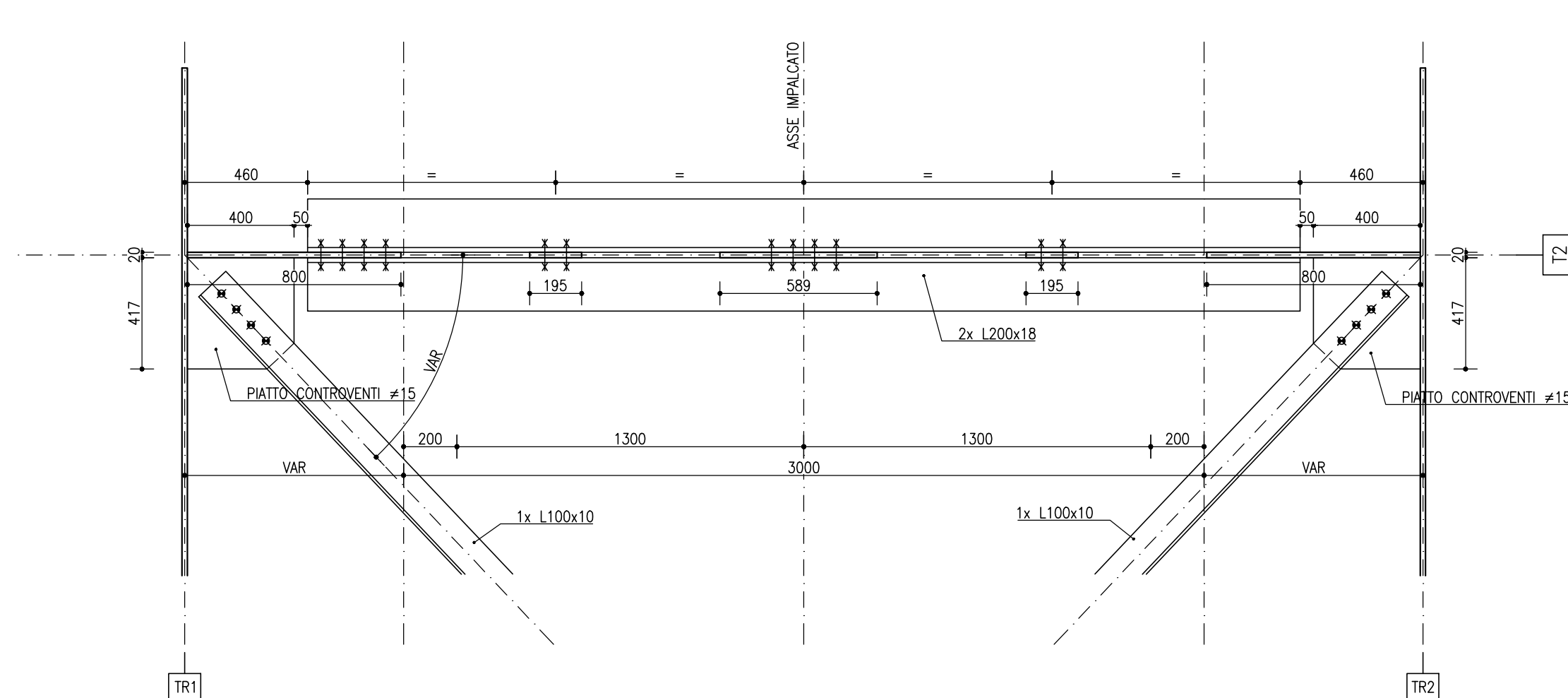
PIANTA PIATTABANDE INFERIORI



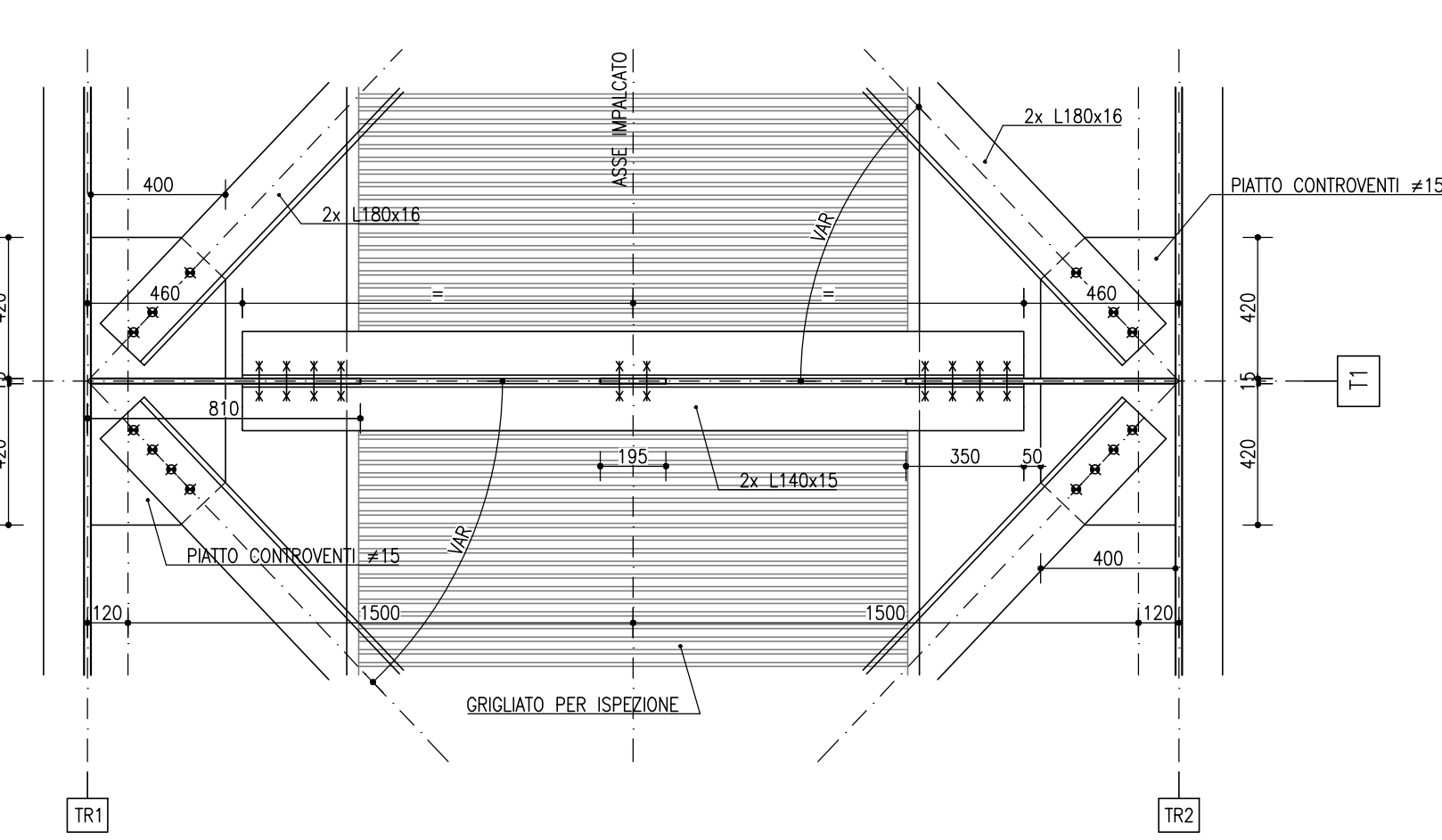
PIANTA ESTRADOSSO CORRENTE INFERIORE



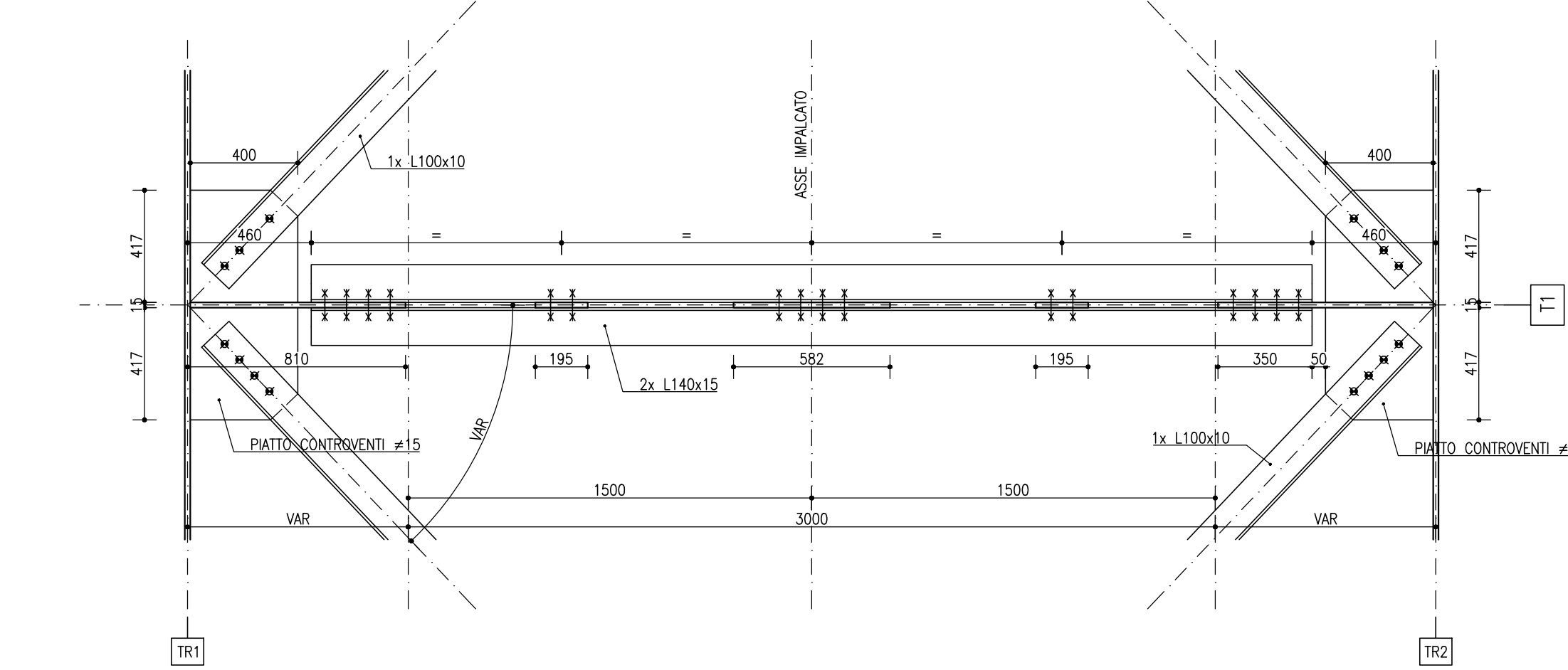
PIANTA CONTROVENTI SUPERIORI



PIANTA CONTROVENTI INFERIORI



PIANTA CONTROVENTI SUPERIORI



NOTE

LEGENDA: [CS] GIUNTO SALDATO

NOTA TRAVE: LE POSIZIONI DELLE PIATTABANDE IN PANTA SONO SEMPRE DISegnATE PER LA TRAVE DI ALTEZZA TIPICA, OVEVERO CON ALTEZZA MEDIA MISURATA SULL'ASSE IMPALCATO. GLI SCOSTAMENTI PLANIMETRICI DELLE PIATTABANDE PER LA ROTAZIONE DEI CUSCI NON SONO DIRETTAMENTE RAPPRESENTATE SUI DISegni.

LE PIATTABANDE SONO RAPPRESENTATE IN PANTA SENZA TENERE CONTO DELLA PENDENZA TRASVERSALE.

LA VARIAZIONE DI INCLINAZIONE TRASVERSALE DELLE PIATTABANDE LUNGO L'ASSE DELL'IMPALCATO E' DISCRETIZZATA CONICO PER CONICO CON UNA PENDENZA COSTANTE. LO SCOSTAMENTO VERTICALE IN QUANTO VIENE RICOPIERTO CON TACCHI DI SOSPESAMENTO PER IL CORRETTO APPOGGIO DELLE LASTRE PRELIEVE.

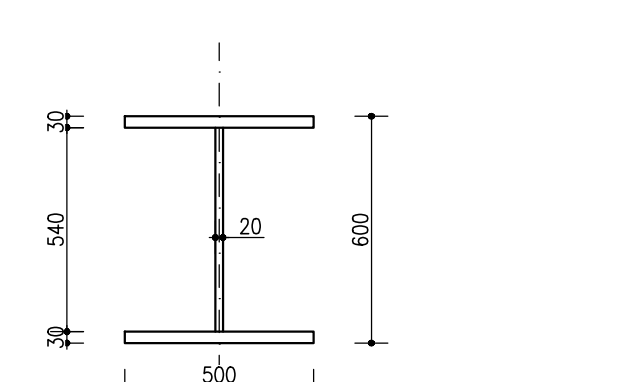
NOTA QUOTATURA: TUTTE LE QUOTE RAPPRESENTATE SONO RIFERITE ALL'ASSE IMPALCATO.

NOTA MATERIALI: PER PRECEDENTI E DETTAGGI SUI MATERIALI FARE RIFERIMENTO ALL'ELABORATO SPECIFICO.

NOTA GENERALE: TUTTE LE MISURE SONO IN MILLIMETRI.

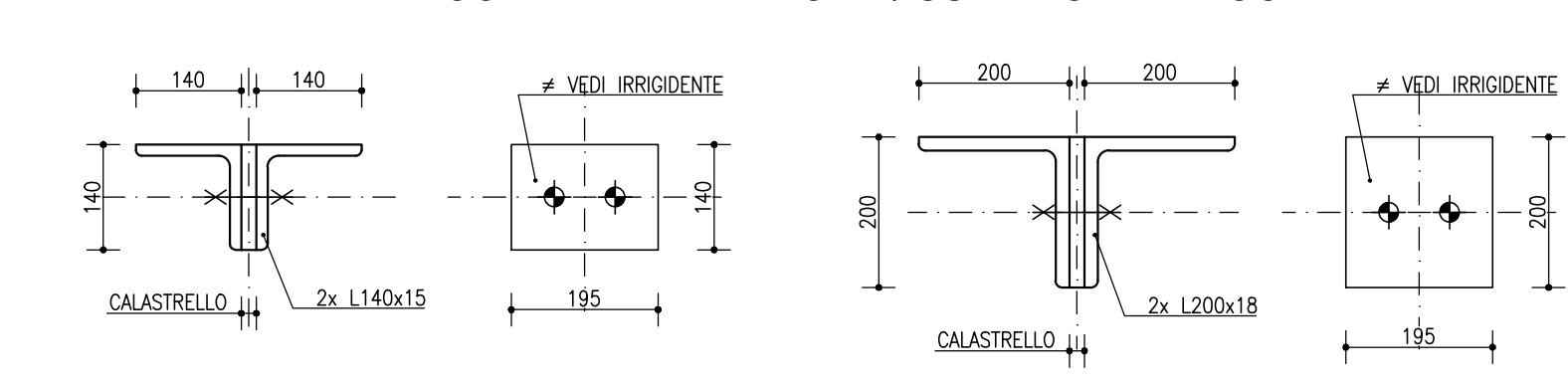
DETTAGLIO PROFILI
SCALA 1:20

CORRENTE INFERIORE TIPICO

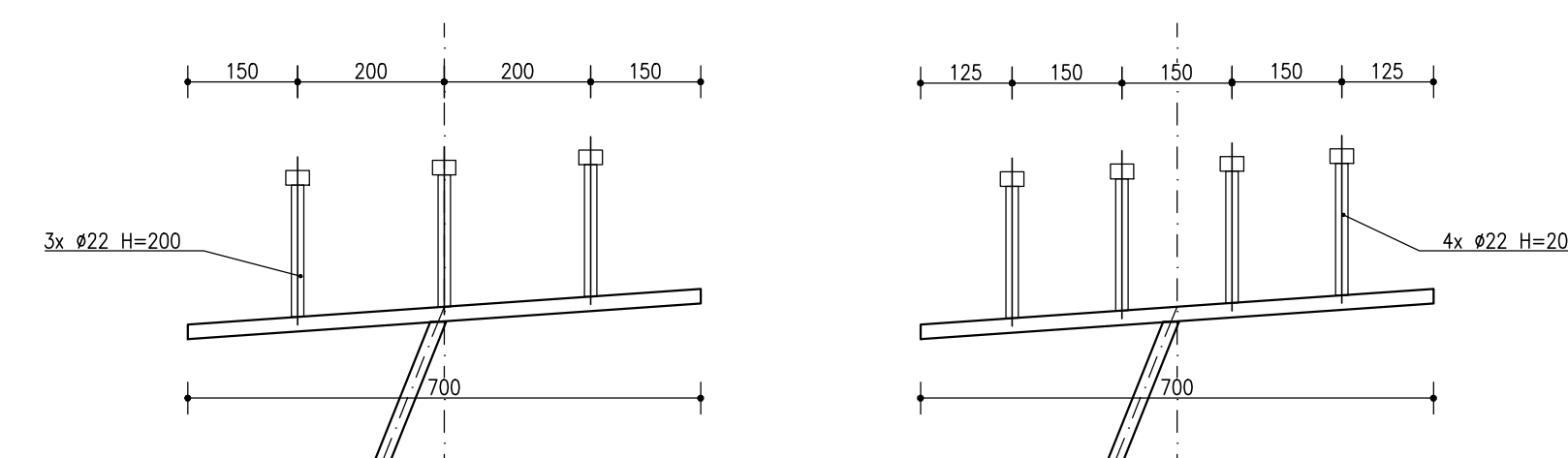


DETTAGLIO ASTE RETICOLARI
SCALA 1:10

CORRENTE INFERIORE / SUPERIORE TIPICO



DETTAGLIO PIGLI TRAVI
SCALA 1:10



anas GRUPPO FS ITALIANE Direzione Progettazione e Realizzazione Lavori

S.G.C. E78 GROSSETO-FANO
Tratto Siena Bettolle (A1)
Adeguamento a 4 corsie del tratto Siena-Ruffolo (Lotto 0)

PROGETTO DEFINITIVO cod. FI-81

R.T.I. di PROGETTAZIONE: Mandataria Mandante

PROGETTISTI:
Ing. Riccardo Fornicini - Pro. Ter. srl (Integratore prestazioni specializzate)
Ordine Ing. di Milano n. 18245
Ing. Alberto Rinaldi - Etna s.r.l.
Ordine Ing. di Milano n. 16251

IL GEOLOGO:
Dott. Gian Massimo Mazzarino - Pro. Ter. srl
Albo Geol. Lombardia n. 4782

COORDINATORE PER LA SICUREZZA IN FASE DI PROGETTAZIONE:
Ing. Enrico Martini - Etna s.r.l.
Ordine Ing. di Milano n. 16257

VISTO IL RESP. DEL PROCEDIMENTO
Ing. Raffaele Franco Corso

PRODOTTOLO DATA

06 - Opere d'arte
06.03 Opere d'arte maggiori - Ponti rami svincoli
06.03.03 - Ponte Fosso Borrino rampa Gr-Si Svincolo Ruffolo (PO.03)
Carpenteria impalcato tav 2

CODICE PROGETTO	NOME FILE	REVISIONE	SCALA
06P10081	000155STRCP02B.pdf	B	

REV.	DESCRIZIONE	DATA	REDATTO	VERIFICATO	APPROVATO
C	Revisione per istruttoria ANAS	Maggio 2021	MBLI	MARTINONDI	RINALDI
A	Emissione	Ottobre 2020	MBLI	MARTINONDI	RINALDI