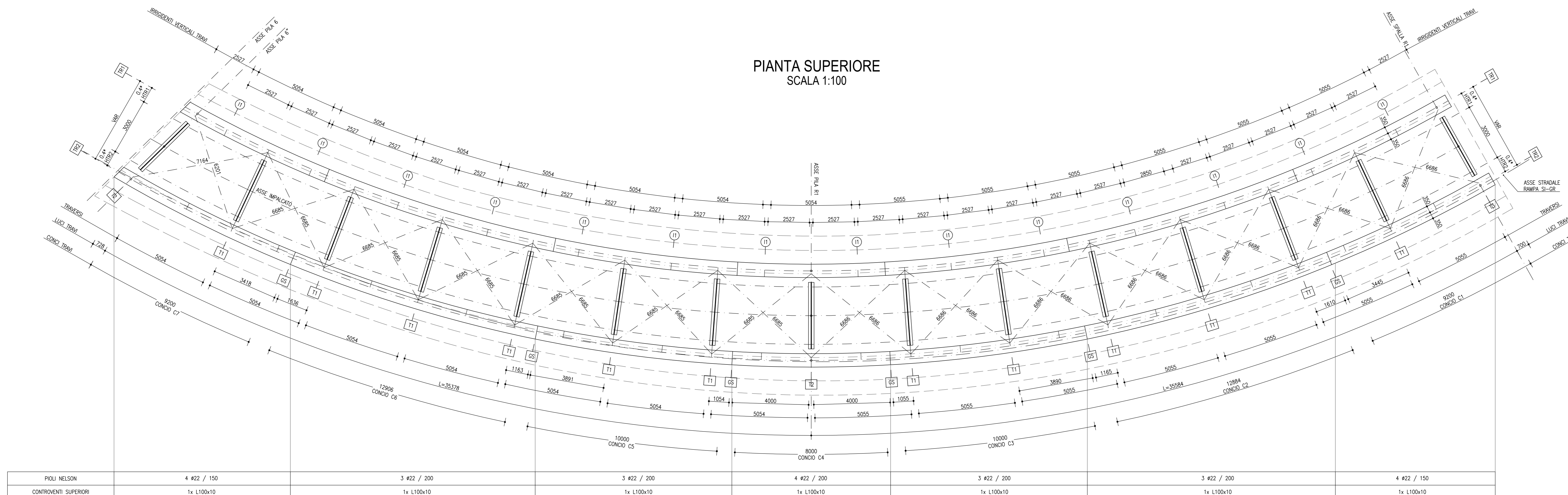


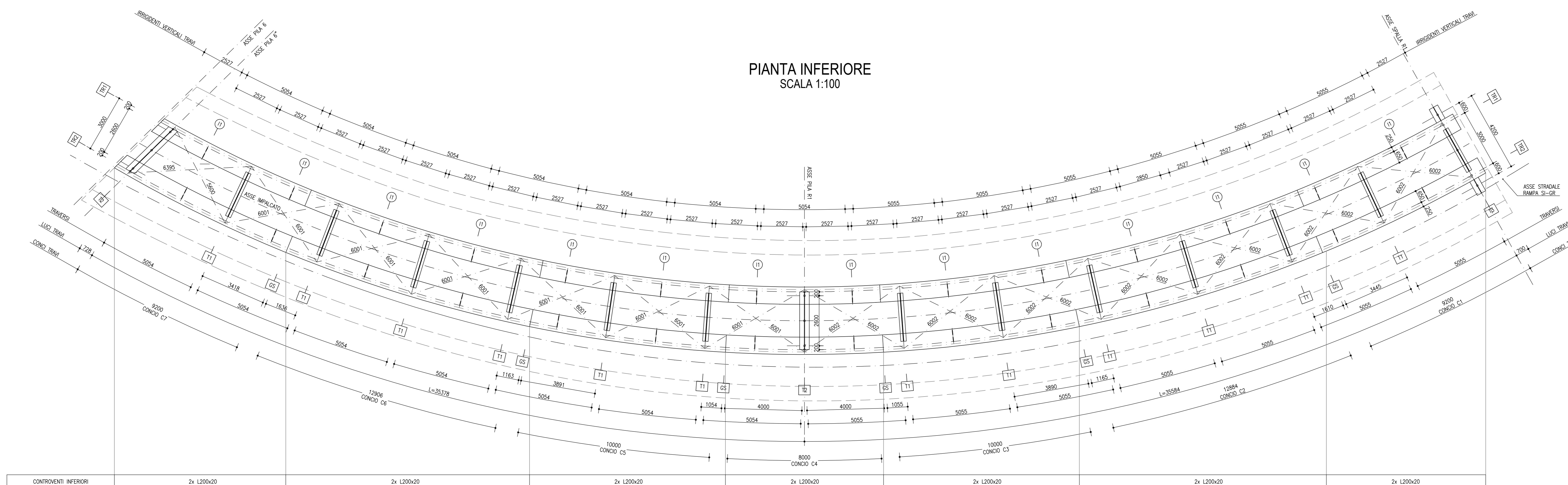
PIANTA SUPERIORE
SCALA 1:100



CARATTERISTICHE CONCI																
CAMPATA	CONCIO	PATTINAMBA SUPERIORE				PATTINAMBA INFERIORE				ALTEZZA TRAVE	ANNA TRAVE		SALDATURA			
		B1	B2	B3	B4	H3	H4	A	B		S1	S2	S3	S4		
SPR1	C1	700	20	-	-	900	20	-	-	2100	18	-	-	14x14	14x14	-
	C2	700	25	-	-	900	30	-	-	2100	16	-	-	12x12	12x12	-
	C3	700	25	-	-	900	30	-	-	2100	16	-	-	12x12	12x12	-
PR1	C4	700	45	-	-	900	40	-	-	2100	20	-	-	14x14	14x14	-
	C5	700	25	-	-	900	30	-	-	2100	16	-	-	12x12	12x12	-
	C6	700	25	-	-	900	30	-	-	2100	16	-	-	12x12	12x12	-
PR2	C7	700	20	-	-	900	20	-	-	2100	18	-	-	14x14	14x14	-
	C8	700	20	-	-	900	20	-	-	2100	18	-	-	14x14	14x14	-

IRRIGIDENTI VERTICALI					
#	S	M	A	TIPO	F. ANNA CONCIO
II	16-18	400	15	12x12	
	20	400	20	14x14	

PIANTA INFERIORE
SCALA 1:100



NOTE

LEGENDA: [CS] GIUNTO SALDATO

NOTA TRAVE: LE POSIZIONI DELLE PATTINAMBE IN PIANTA SONO SEMPRE DISGIUNTE PER LA TRAVE DI ALTEZZA TIPICA, OVVERO CON ALTEZZA MEDIA MESSURATA SULL'ASSE IMPALCATO. GLI SCOSTAMENTI PLANIMETRICI DELLE PATTINAMBE PER LA ROTAZIONE DEI COLLI NON SONO DIRETTAMENTE RAPPRESENTATE. SI DISSEGNA LE PATTINAMBE SENZA TENERE CONTO DELLA PENDEZZA TRANSVERSALE.

LA VIBRAZIONE DI MEZZANOTTE TRANSVERSALE DELLE PATTINAMBE LUNGO L'ASSE DELL'IMPALCATO E' DISCRETIZZATO CONCO PER CONCO CON UNA PENDEZZA COSTANTE. LO SCOSTAMENTO VERTICALE IN QUOTA VENE RISPERSO CON UN'INCLINAZIONE DI SPESORAMENTO PER IL CORRETTO APPROSSO DELLE LASCE PREDALLES.

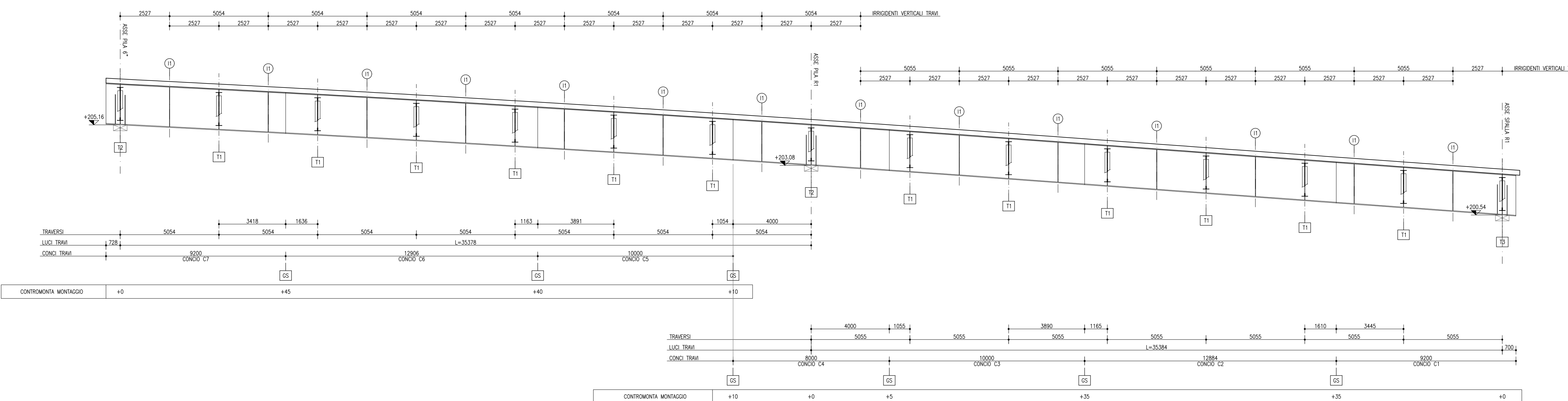
NOTA QUANTITARIA: TUTTE LE QUOTE RAPPRESENTATE SONO RIFERITE ALL'ASSE IMPALCATO

NOTA MATERIALE: PER PRESCRIZIONI E DETTAGLI SUI MATERIALI FARE RIFERIMENTO ALL'LABORATORIO SPECIFICO

NOTA GENERALE: TUTTE LE MISURE SONO IN MILLIMETRI

NOTA COMPUTI: INCIDENZA ACCIAIO 260 kg/mq SOLETTA

PROFILO TRAVI
IN ASSE IMPALCATO - SCALA 1:100



anas
GRUPPO FS ITALIANE Direzione Progettazione e Realizzazione Lavori

S.G.C. E78 GROSSETO-FANO
Tratto Siena Bettolle (A1)
Adeguamento a 4 corsie del tratto Siena-Ruffolo (Lotto 0)

PROGETTO DEFINITIVO

R.T.I. di PROGETTAZIONE: Mandataria Mandante

PRO ITER
CITIZIA
sinergo

PROGETTISTI:
Ing. Riccardo Formisani - Pro. Ter. et. (Integratore prestazioni specialistiche)
Ordine Ing. di Milano n. 18945
Ing. Alberto Rivale - Eng. s.c.a. srl
Ordine Ing. di Milano n. 16251

IL GEOLOGO
Dott. Geol. Massimo Mazzonario - Pro. Ter. et.
Abto. Geol. Lombardia n. A702

COORDINATORE PER LA SICUREZZA IN FASE DI PROGETTAZIONE
Ing. Enrico Mantovani - Eng. s.c.a. srl
Ordine Ing. di Milano n. 16237

VISTO IL RESP. DEL PROCEDIMENTO
Ing. Raffaele Franco Corso

PROTOCOLLO DATA

06 - Opere d'arte
06.03 Opere d'arte maggiori - Ponti rami svincoli
06.03.04 - Viadotto Rampa Si-Gr Svincolo Ruffolo (VI.12)
Carpenteria impalcato tav.1

CODICE PROGETTO	NUMERO FILE	REVISIONE	SCALA
DPF10081	000165STRCP018.pdf	B	1:100
D			
C			
B	Revisione per istruttoria ANAS	Maggio 2021	MMJ
A	Emissione	Ottobre 2020	MMJ
REV.	DESCRIZIONE	DATA	REDATTO VERIFICATO APPROVATO