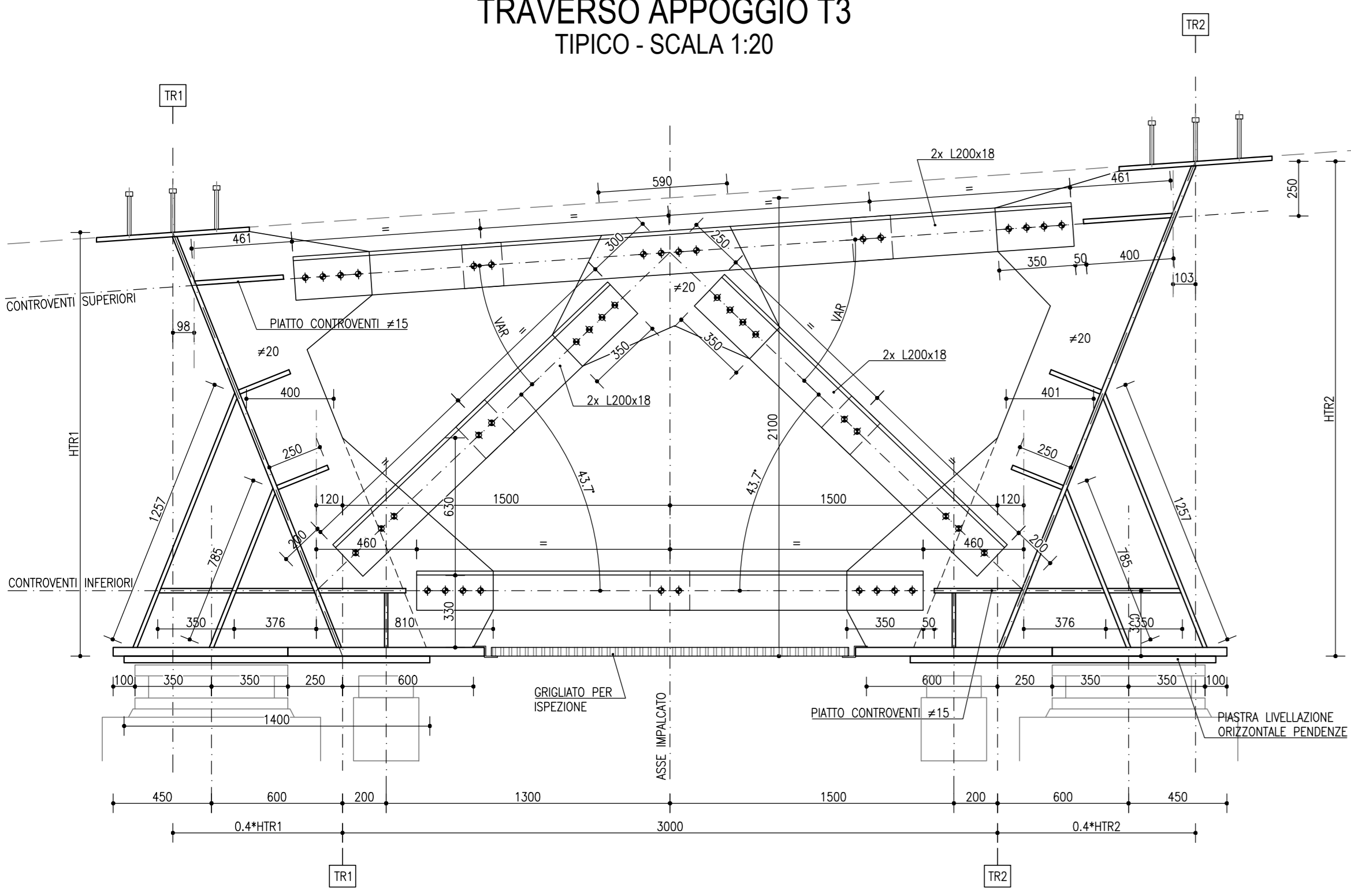
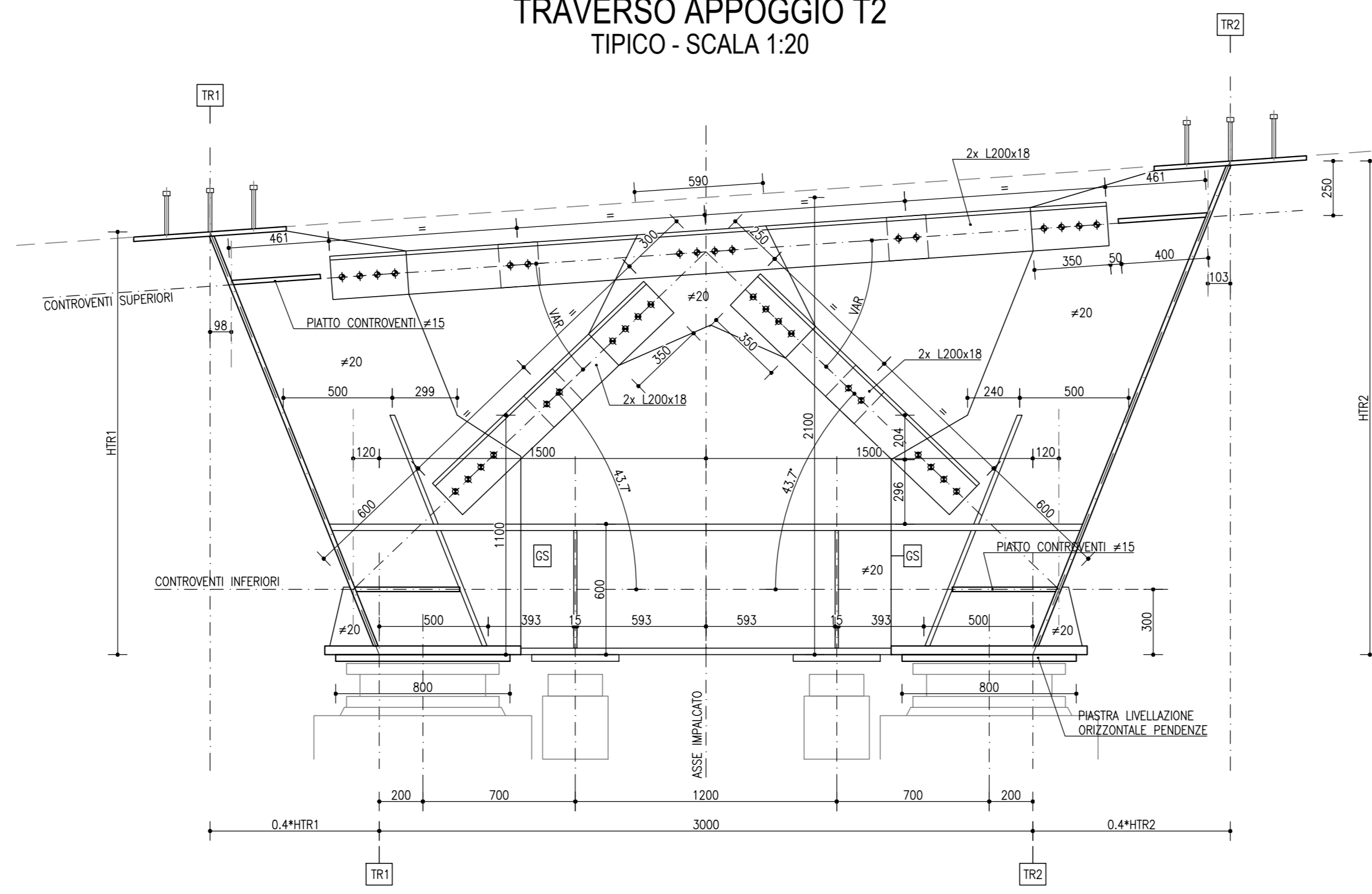


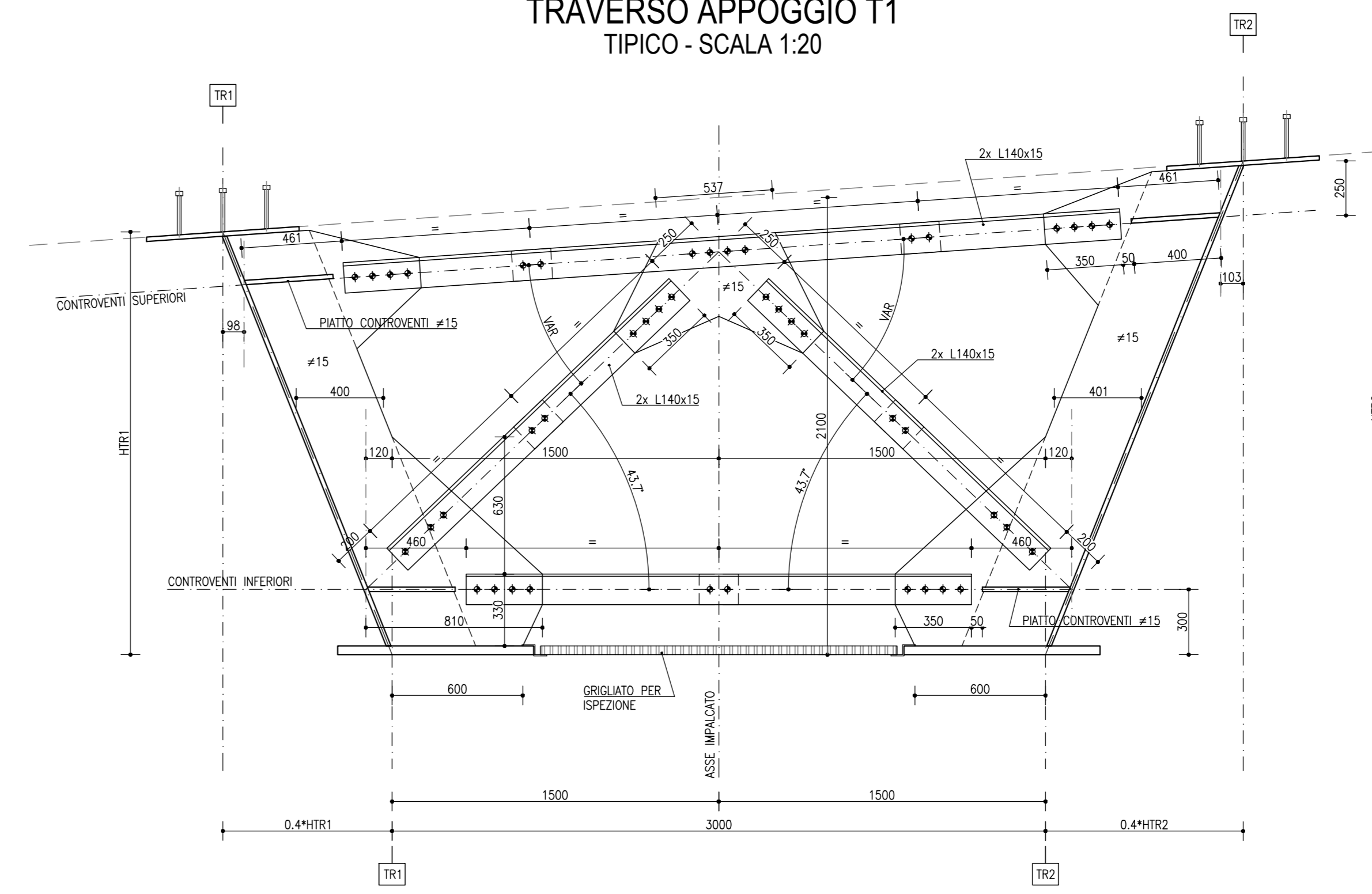
TRAVERSO APPOGGIO T3
TIPICO - SCALA 1:20



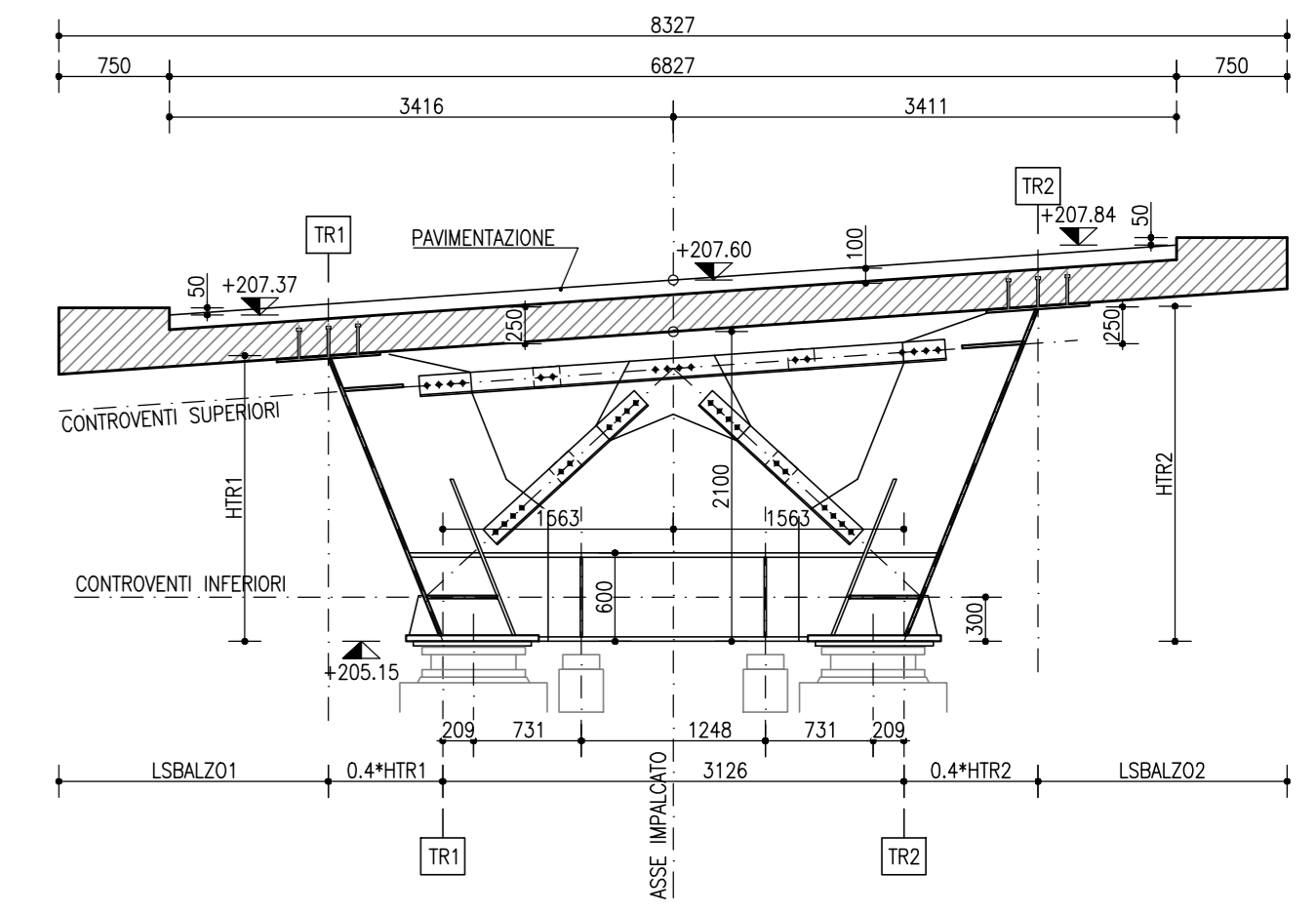
TRAVERSO APPOGGIO T2
TIPICO - SCALA 1:20



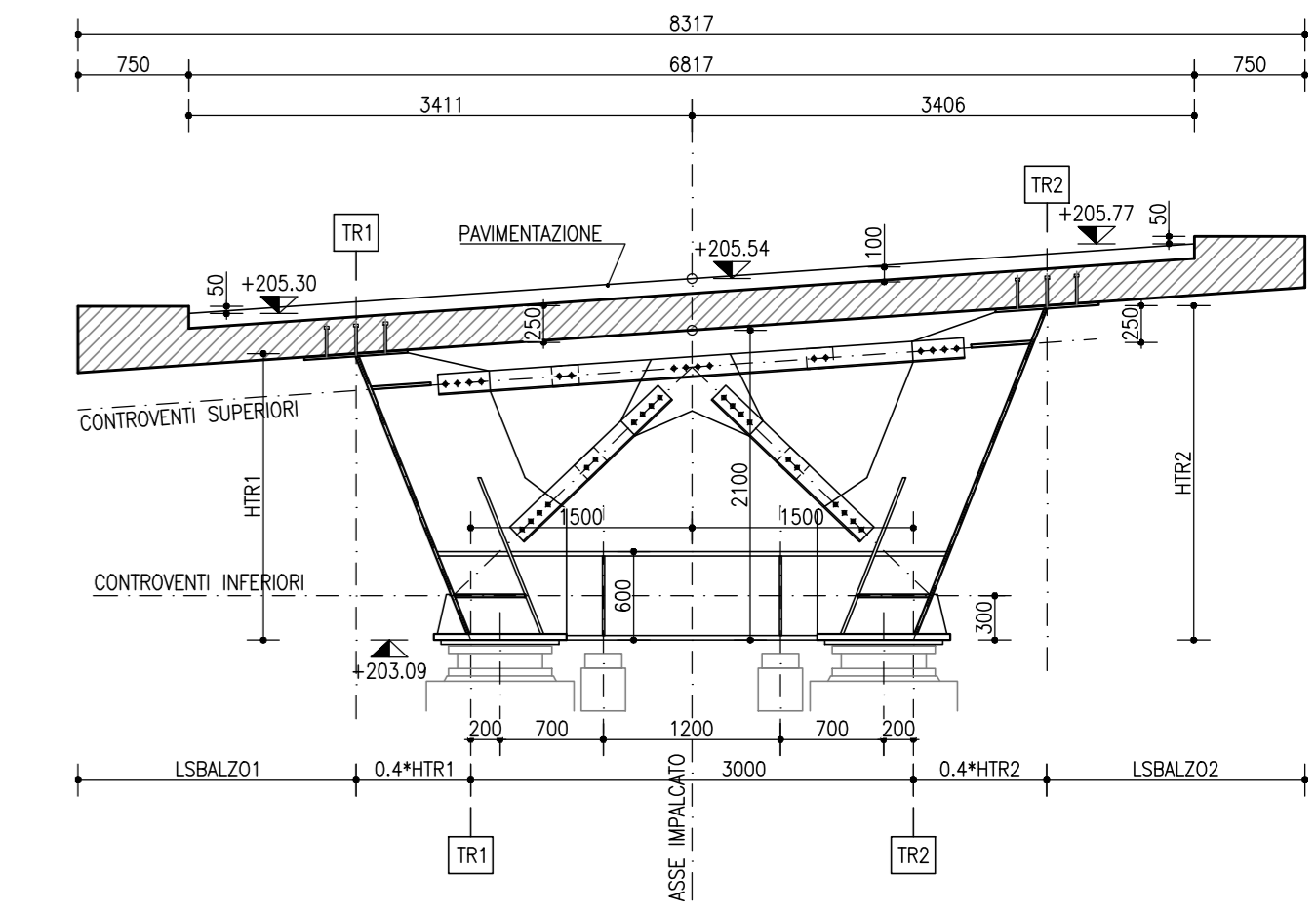
TRAVERSO APPOGGIO T1
TIPICO - SCALA 1:20



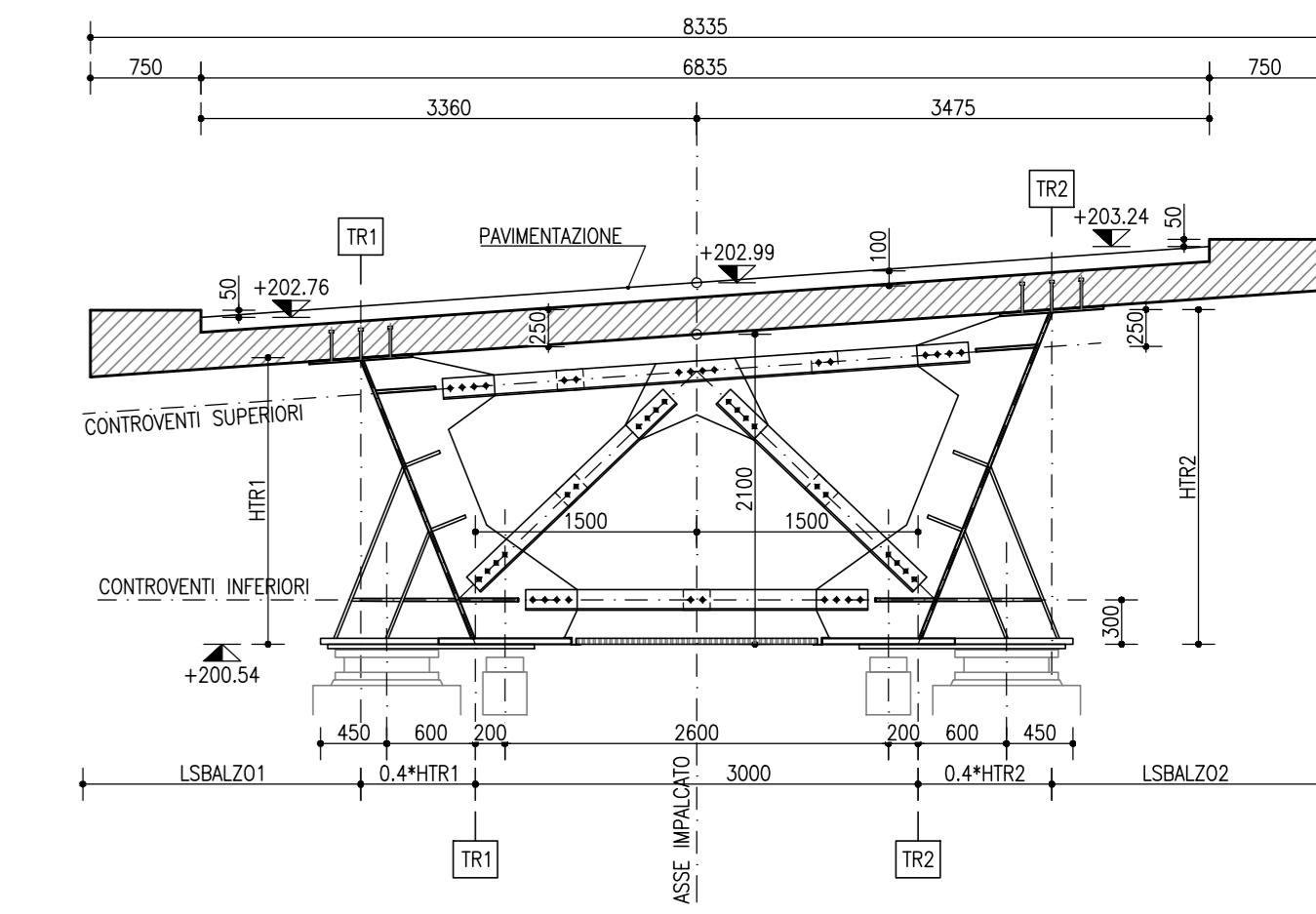
SEZIONE PILA 6"
SCALA 1:50



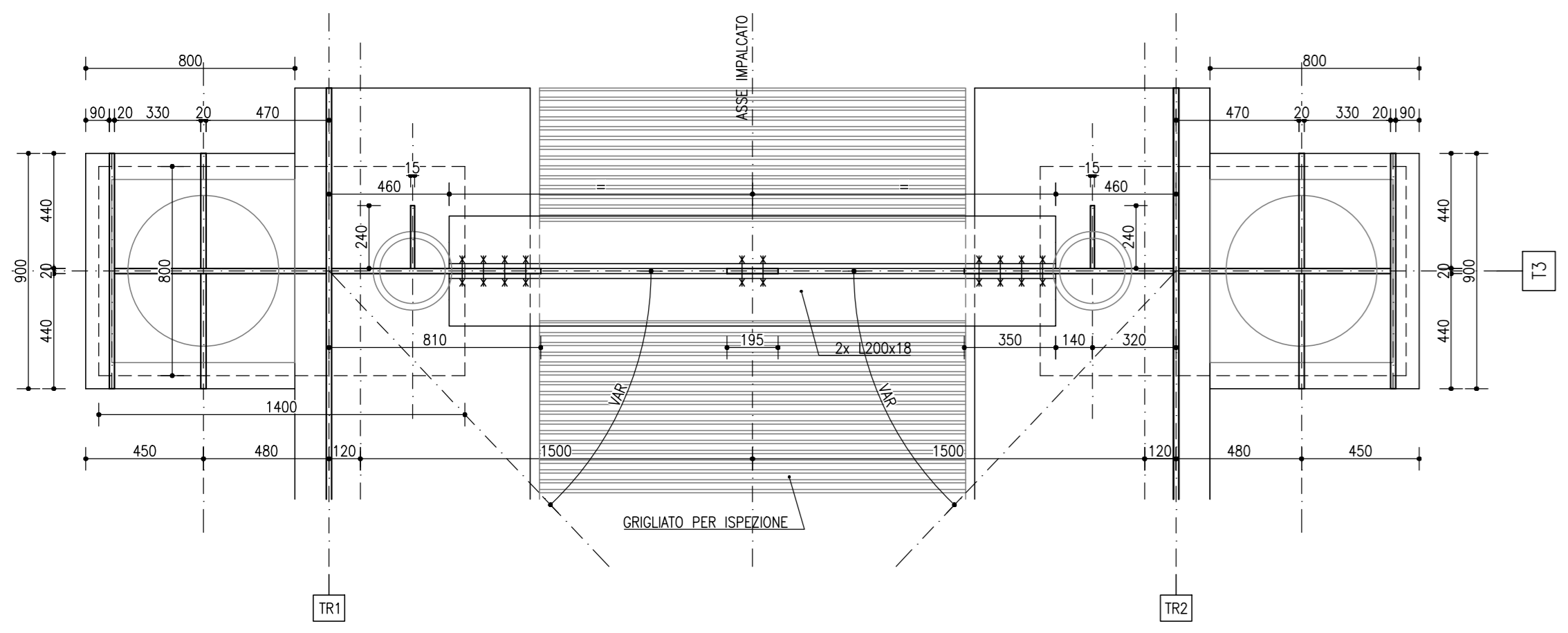
SEZIONE PILA R1
SCALA 1:50



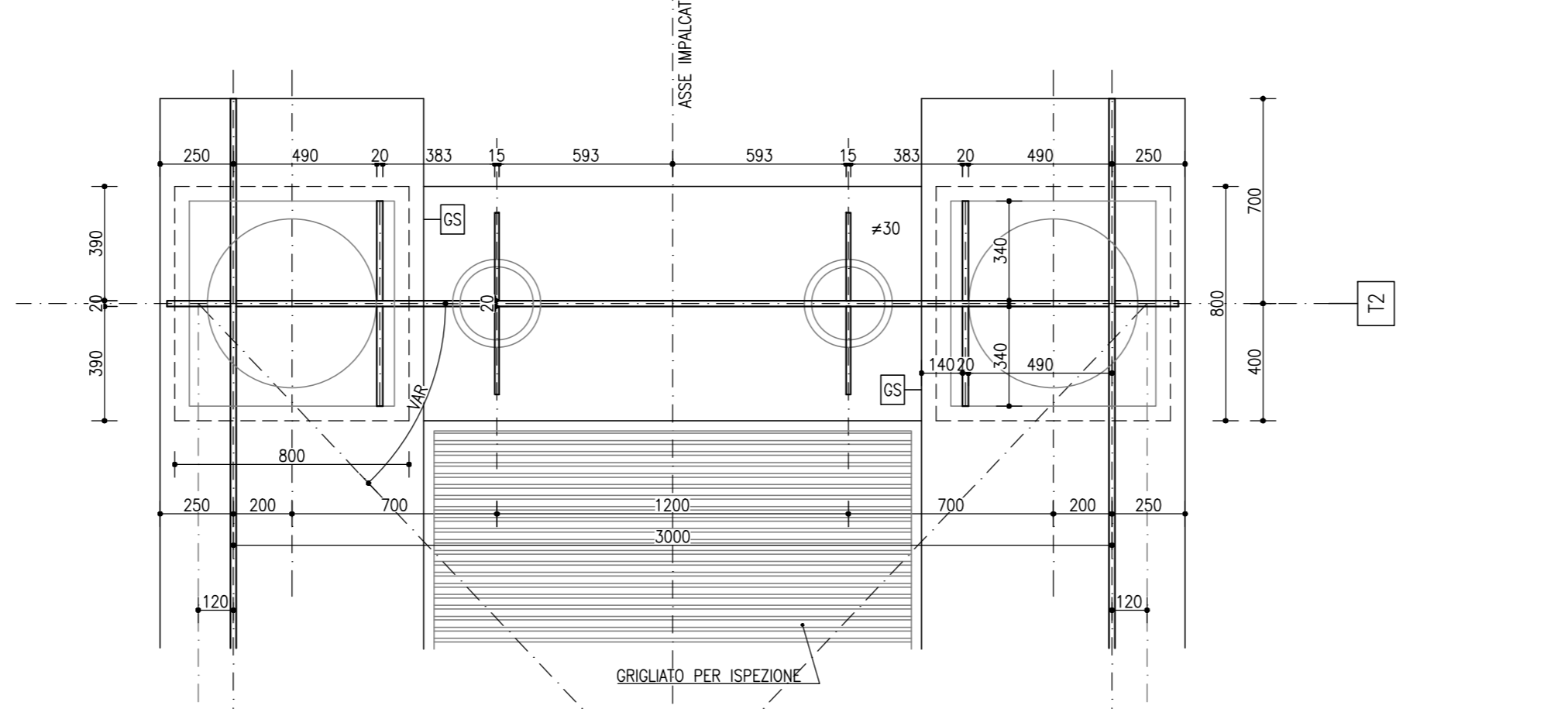
SEZIONE SPALLA R1
SCALA 1:50



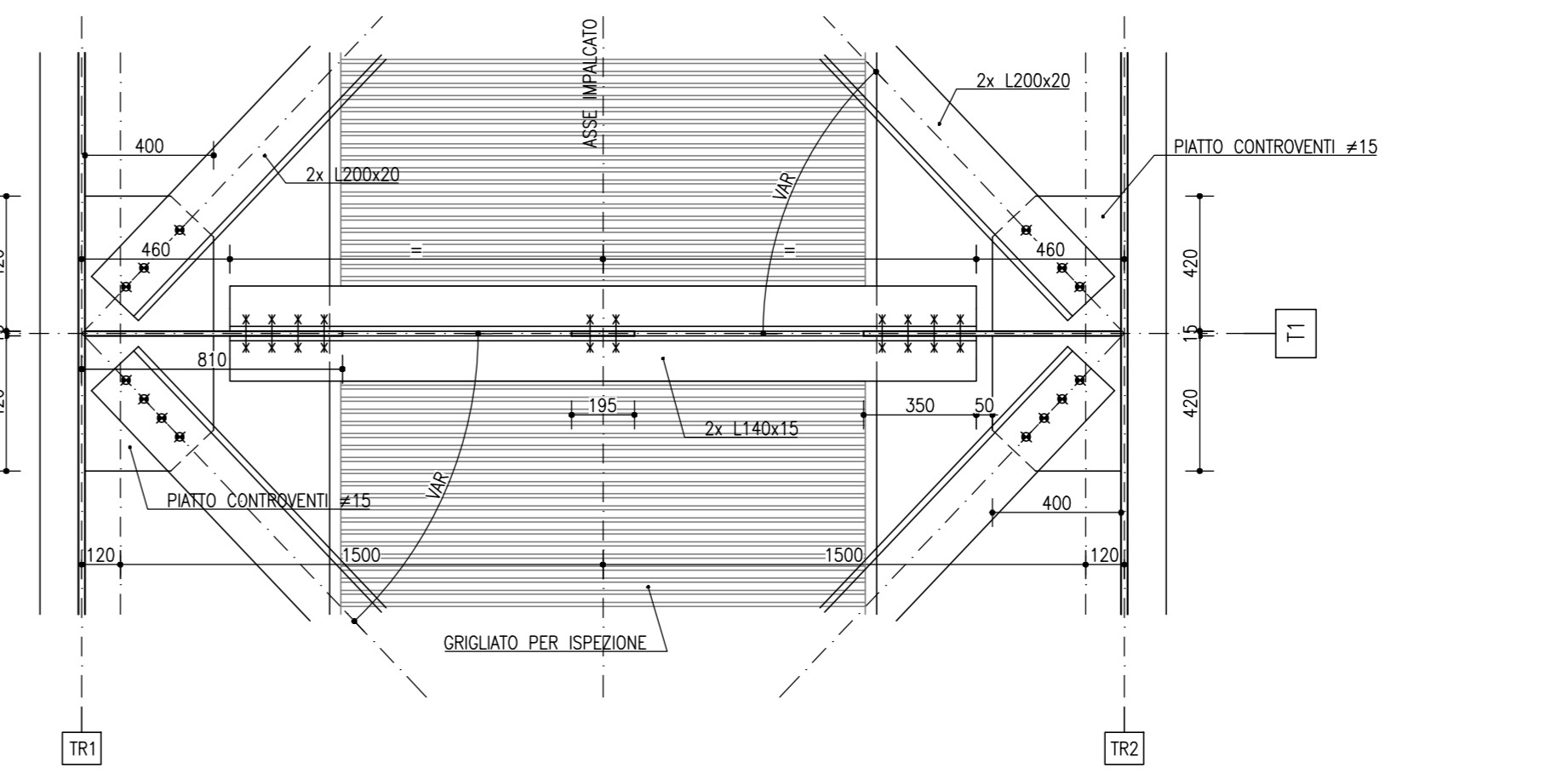
PIANTA PIATTABANDE INFERIORI



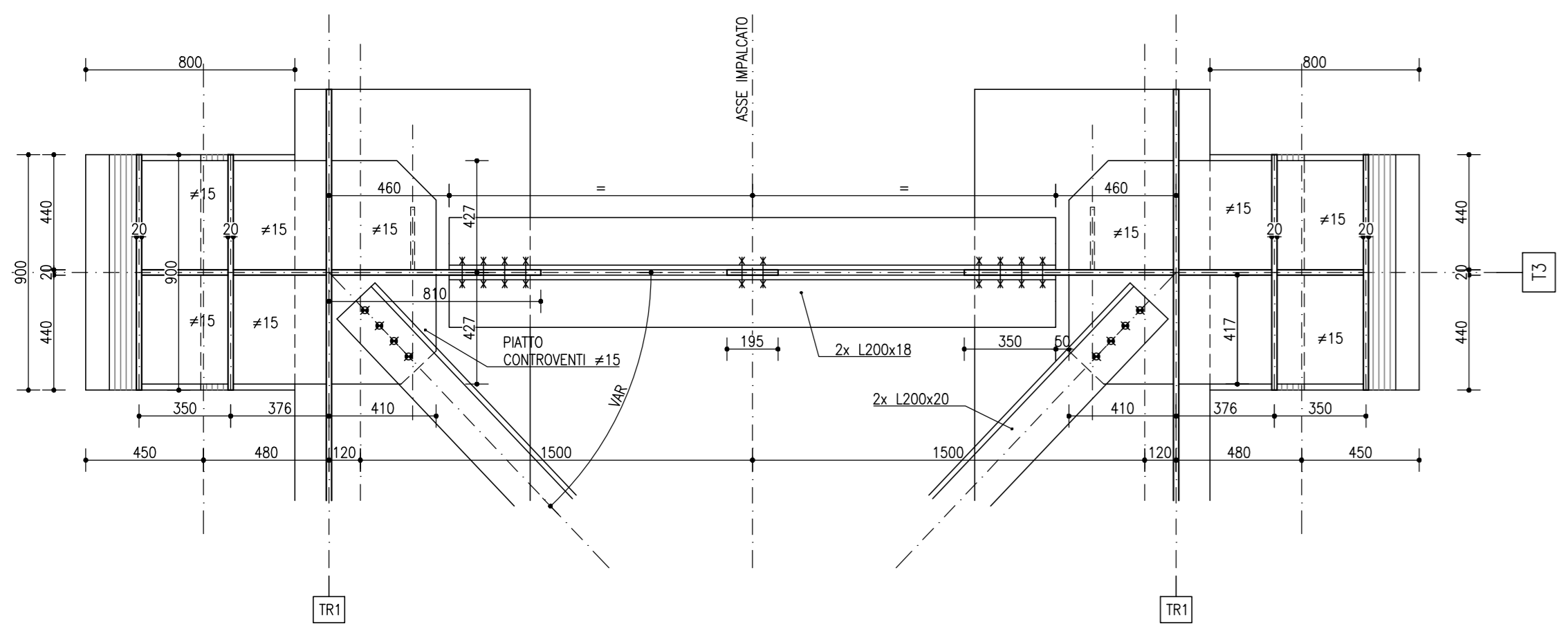
PIANTA PIATTABANDE INFERIORI



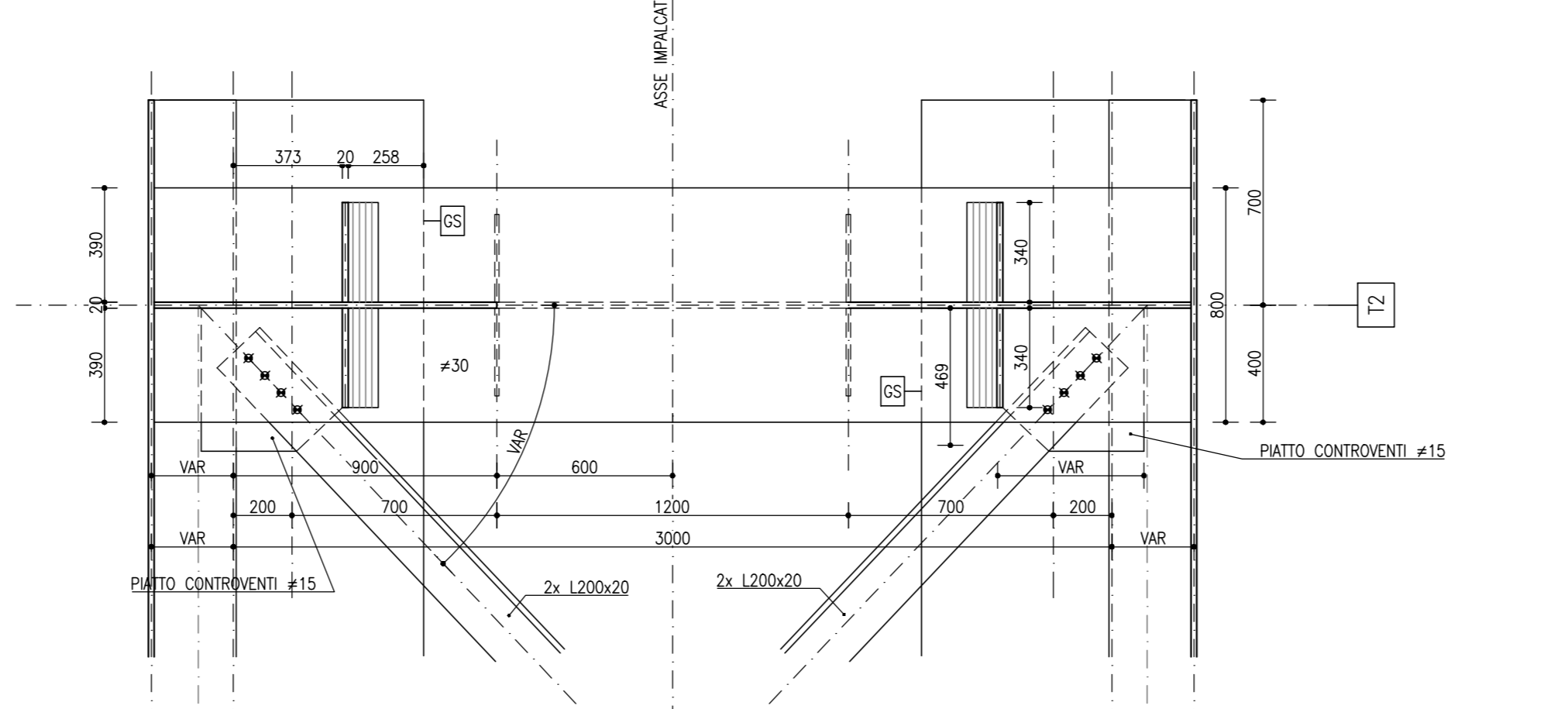
PIANTA CONTROVENTI INFERIORI



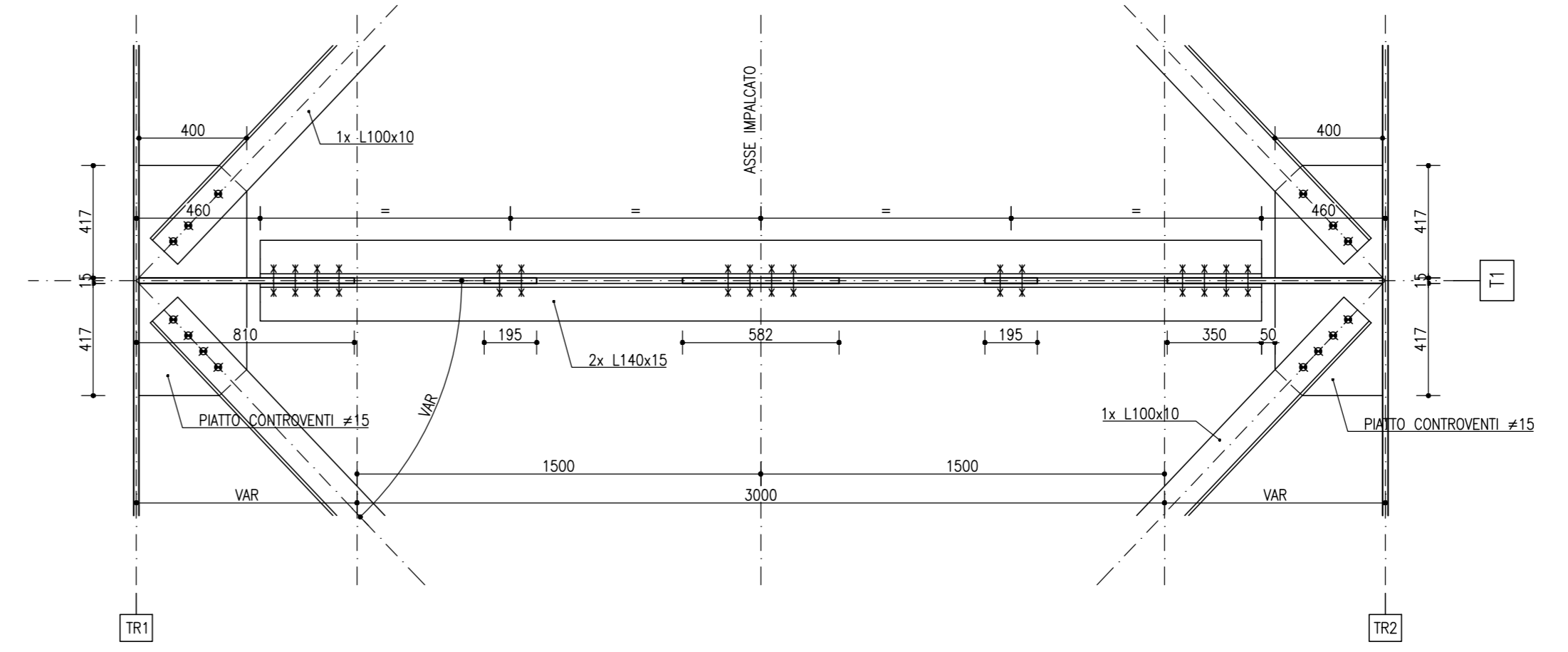
PIANTA CONTROVENTI INFERIORI



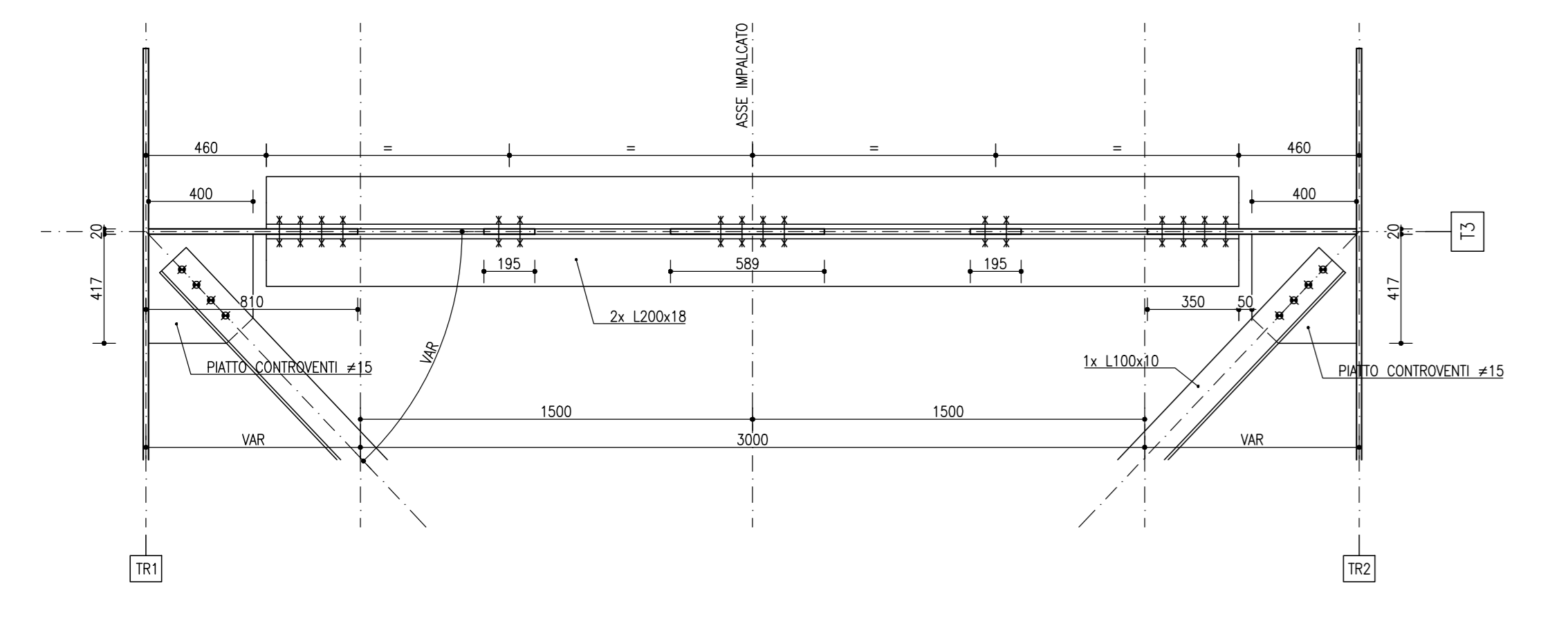
PIANTA ESTRADOSSO CORRENTE INFERIORE



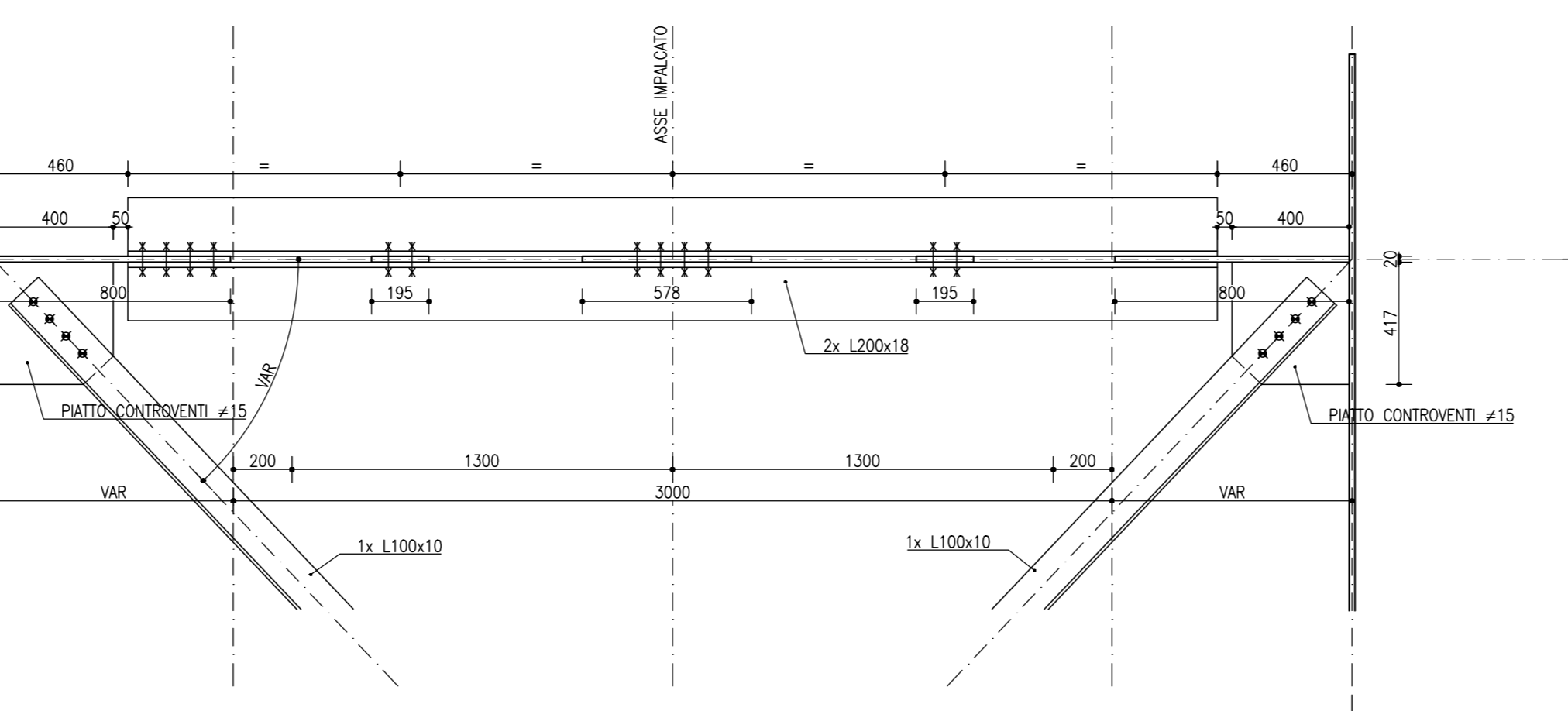
PIANTA CONTROVENTI SUPERIORI



PIANTA CONTROVENTI SUPERIORI

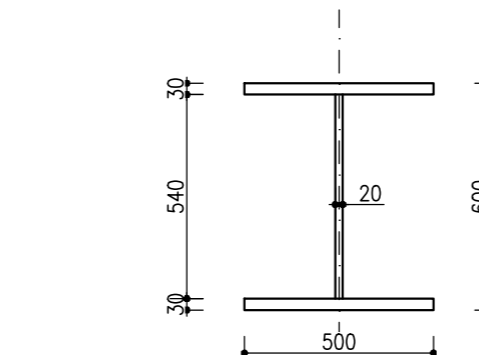


PIANTA CONTROVENTI SUPERIORI



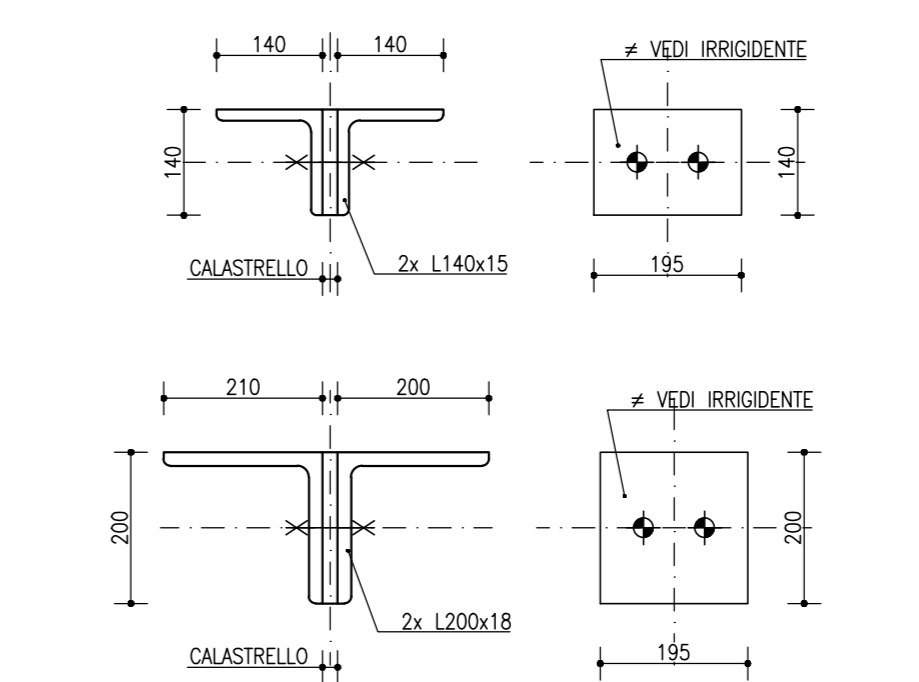
DETTAGLIO PROFILI
SCALA 1:20

CORRENTE INFERIORE TIPICO

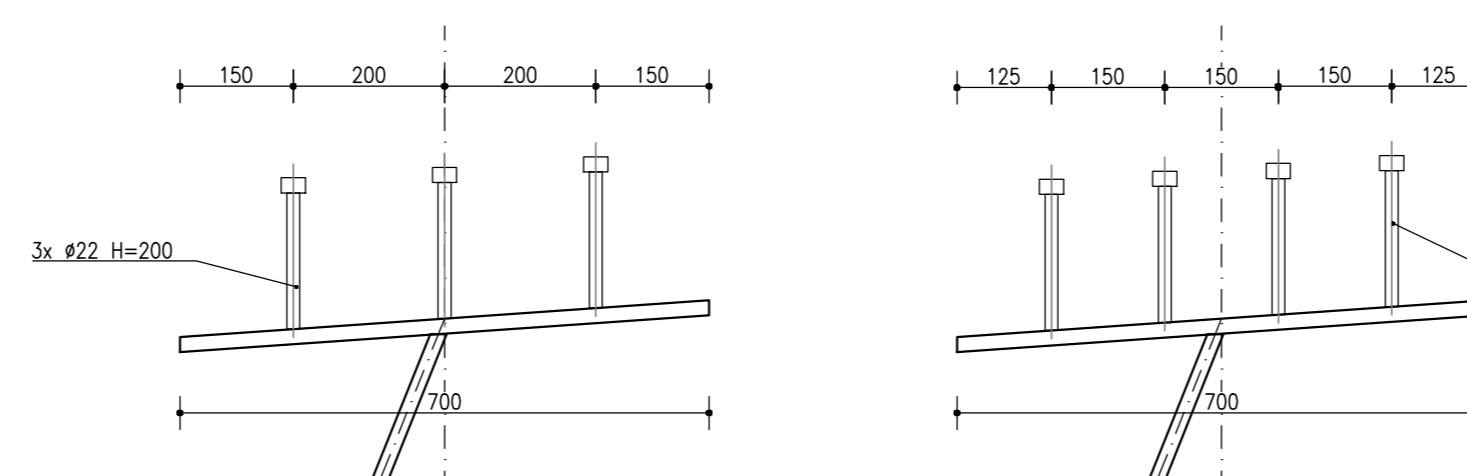


DETTAGLIO ASTE RETICOLARI
SCALA 1:10

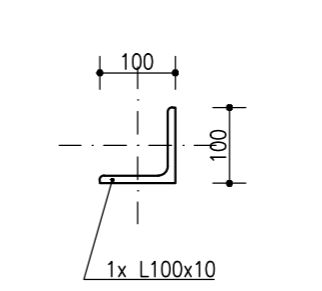
CORRENTE INFERIORE / SUPERIORE TIPICO



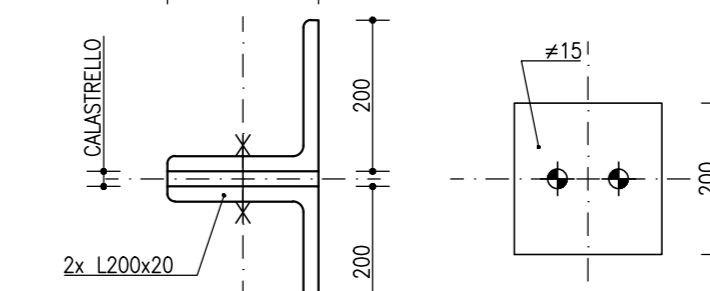
DETTAGLIO PIOLI TRAVI
SCALA 1:10



CONTOVENTI SUPERIORI TIPICO



CONTOVENTI INFERIORI TIPICO



NOTE

LEGENDA: □ QUANTO CALDATO

NOTA TRAVI: LE POSIZIONI DELLE PIATTABANDE IN PANTA SONO SEMPRE DISEGNATE PER LA TRAVE DI AZIENDA TIPICA; TAVOLI CON ALTEZZA MEDIA MISURATA SULL'ASSE IMPALCATO. GLI SPOSTAMENTI PLANIMETRICI DELLE PIATTABANDE PER LA ROTAZIONE DEI CICLI NON SONO ORIENTAMENTE RAPPRESENTATE SU DISEGNI.

LE PIATTABANDE SONO RAPPRESENTATE IN PANTA SENZA TENERE CONTO DELLA PENDENZA TRASVERSALE.

LA VARIAZIONE DI RELAZIONE TRASVERSALE DELLE PIATTABANDE LUNGO L'ASSE DELL'IMPALCATO E' DISCRETIZZATO CONICO PER CONICO CON UNA PENDENZA COSTANTE. LO SPOSTAMENTO VERTICALE IN QUOTA VIENE RICOSTRUITO CON TRACCI DI SPESORAMENTO PER IL CORRETTO APPOGGIO DELLE LASTRE PREDALTE.

NOTA QUANTITÀ: TUTTE LE QUOTE RAPPRESENTATE SONO RIFERITE ALL'ASSE IMPALCATO.

NOTA MATERIALI: PER PRESCRIZIONI E DETTAGLI SUI MATERIALI FARE RIFERIMENTO ALL'LABORATORIO SPECIFICO.

NOTA GENERALE: TUTTE LE MISURE SONO IN MILLIMETRI.

anas GRUPPO FS ITALIANE Direzione Progettazione e Realizzazione Lavori

S.G.C. E78 GROSSETO-FANO
Tratto Siena Bettolle (A1)
Adeguamento a 4 corsie del tratto Siena-Ruffolo (Lotto 0)

PROGETTO DEFINITIVO ccd. FI-81

R.T.I. di PROGETTAZIONE: Mandataria Mandante

PROGETTISTI:
 Ing. Riccardo Fornalini - Pro. Ter. et (Integratore prestazioni specialistiche)
 Ordine Ing. di Milano n. 18945
 Dott. Ing. Francesco Scattolon
 Ordine Ing. di Milano n. 18251
 Ing. Alberto Rivale - Ene. i.c.a. srl
 Ordine Ing. di Milano n. 18251

IL GEOLOGO:
 Dott. Geol. Massimo Mazzacorta - Pro. Ter. et
 Abbo. Geol. Lombardia n. A/702

COORDINATORE PER LA SICUREZZA IN FASE DI PROGETTAZIONE
 Ing. Enrico Mantovani - Ene. i.c.a. srl
 Ordine Ing. di Milano n. 18237

VISTO IL RESP. DEL PROCEDIMENTO
 Ing. Raffaele Franco Caruso

PROTOCOLLO DATA

06 - Opere d'arte
 06.03.04 - Viadotto Rampa Si-Gr Svincolo Ruffolo (V1.12)
 Carpenteria impalcato tav.2

CODICE PROGETTO	PROGETTO	LIV. PROG.	N. PROG.	NOME FILE	REVISIONE	SCALA
DPF10081	D	20		T00V16STRCP02B.pdf	B	
D						
C						
B	Revisione per istruttoria ANAS		Maggio 2011	MMU	MARTONDI	IPALDI
A	Emissione		Ottobre 2010	MMU	MARTONDI	IPALDI
REV.	DESCRIZIONE		DATA	REDATTO	VERIFICATO	APPROVATO