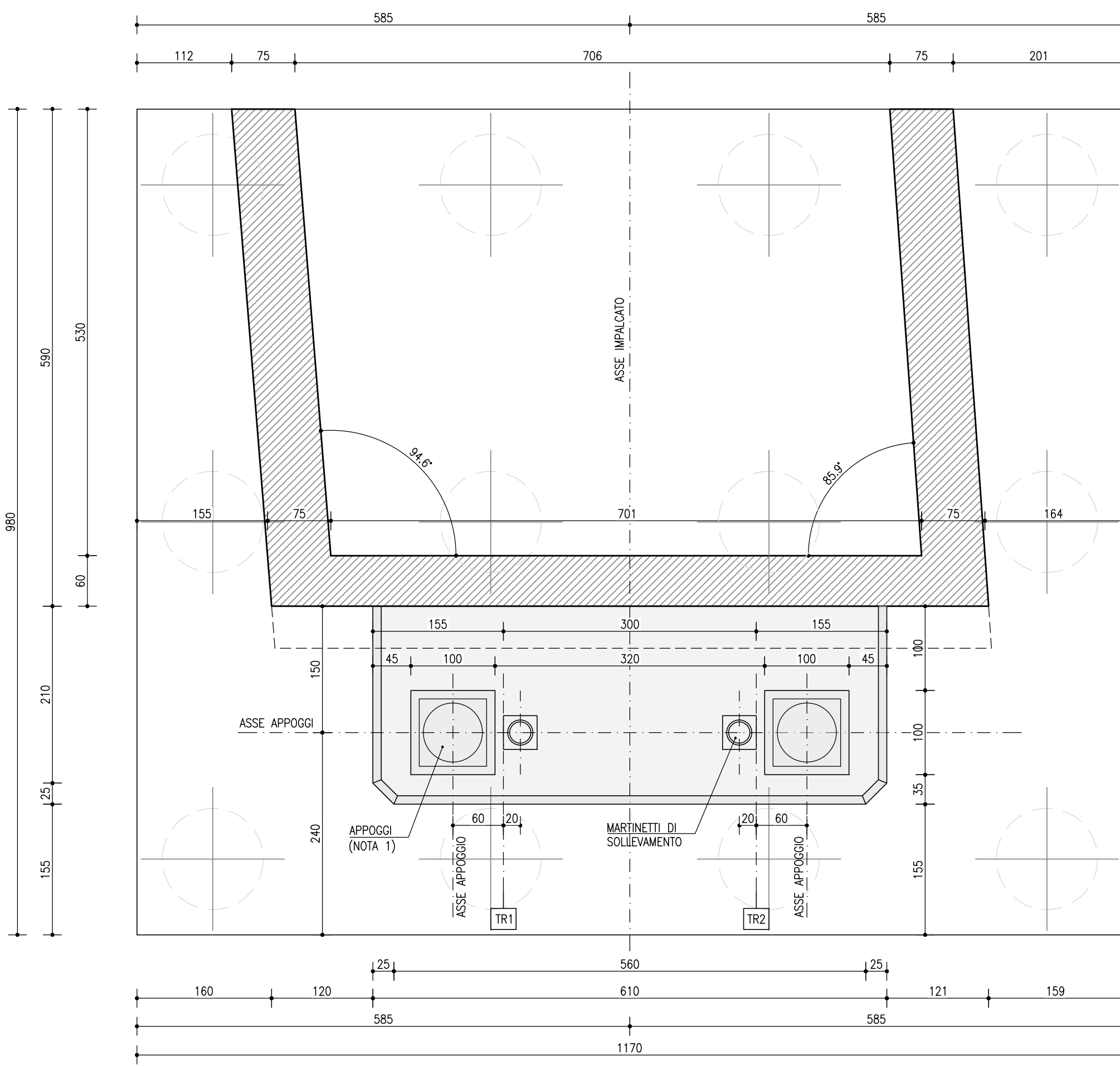
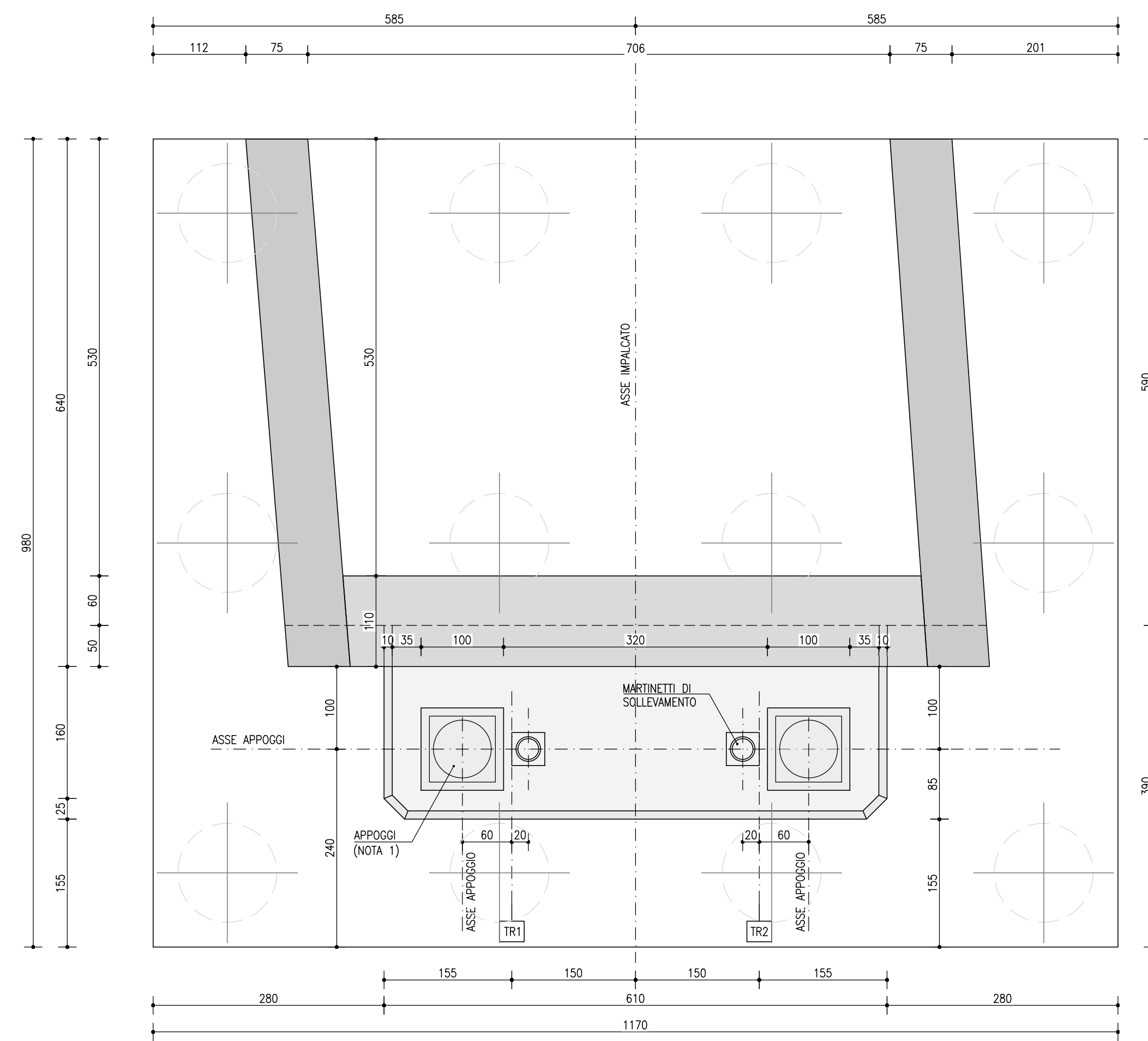


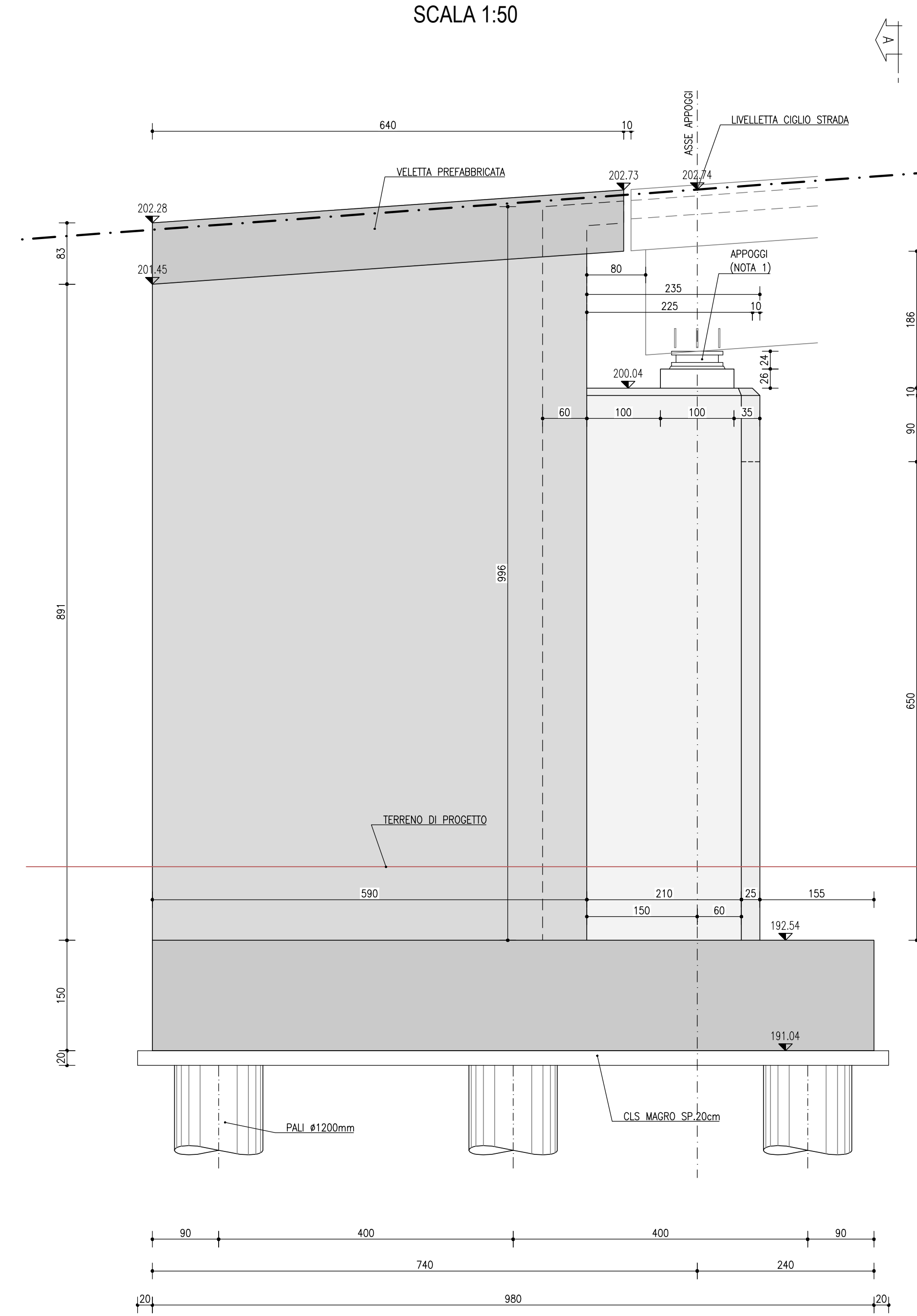
SEZIONE ORIZZONTALE PARAGHIAIA
SCALA 1:50



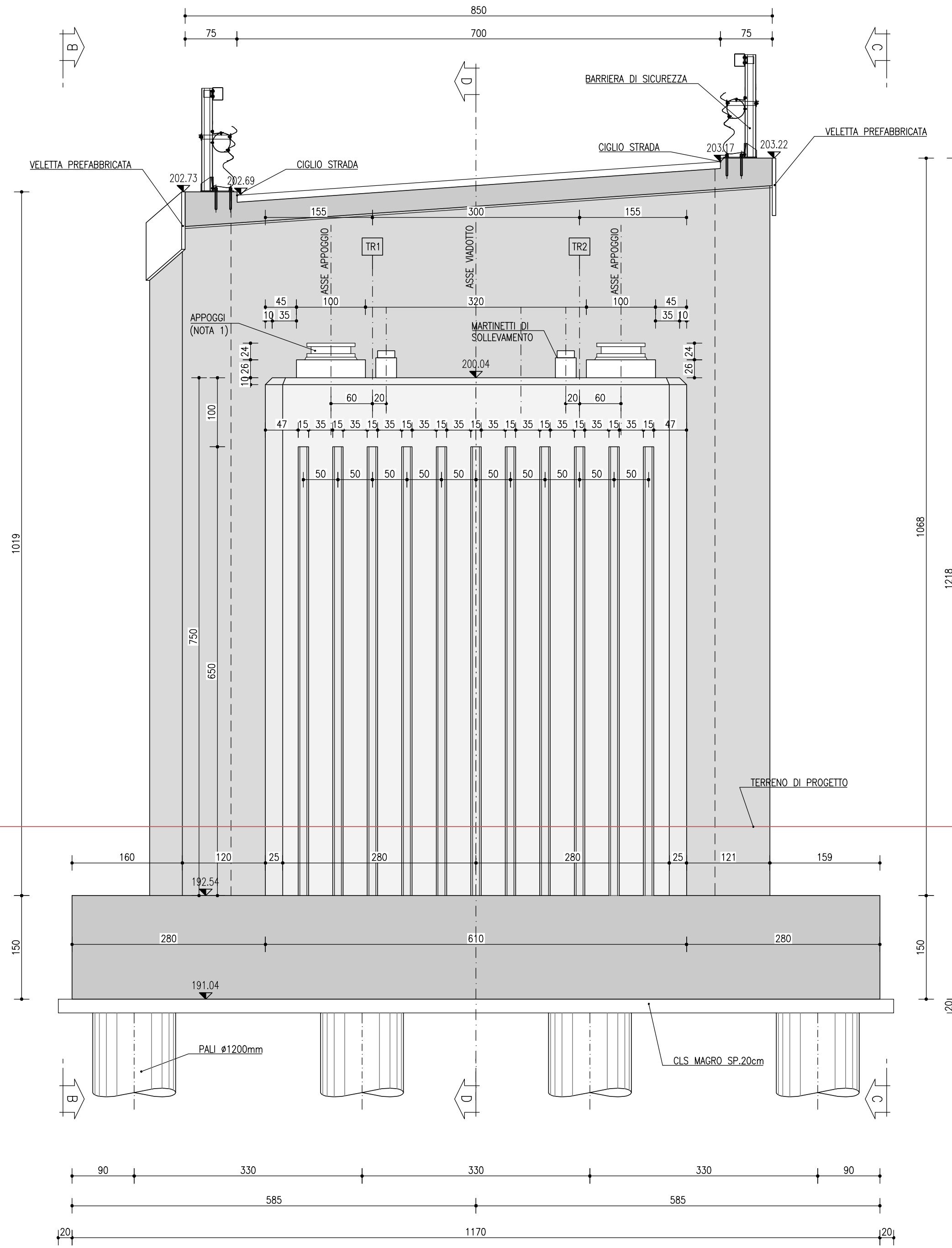
VISTA IN PIANTA
SCALA 1:50



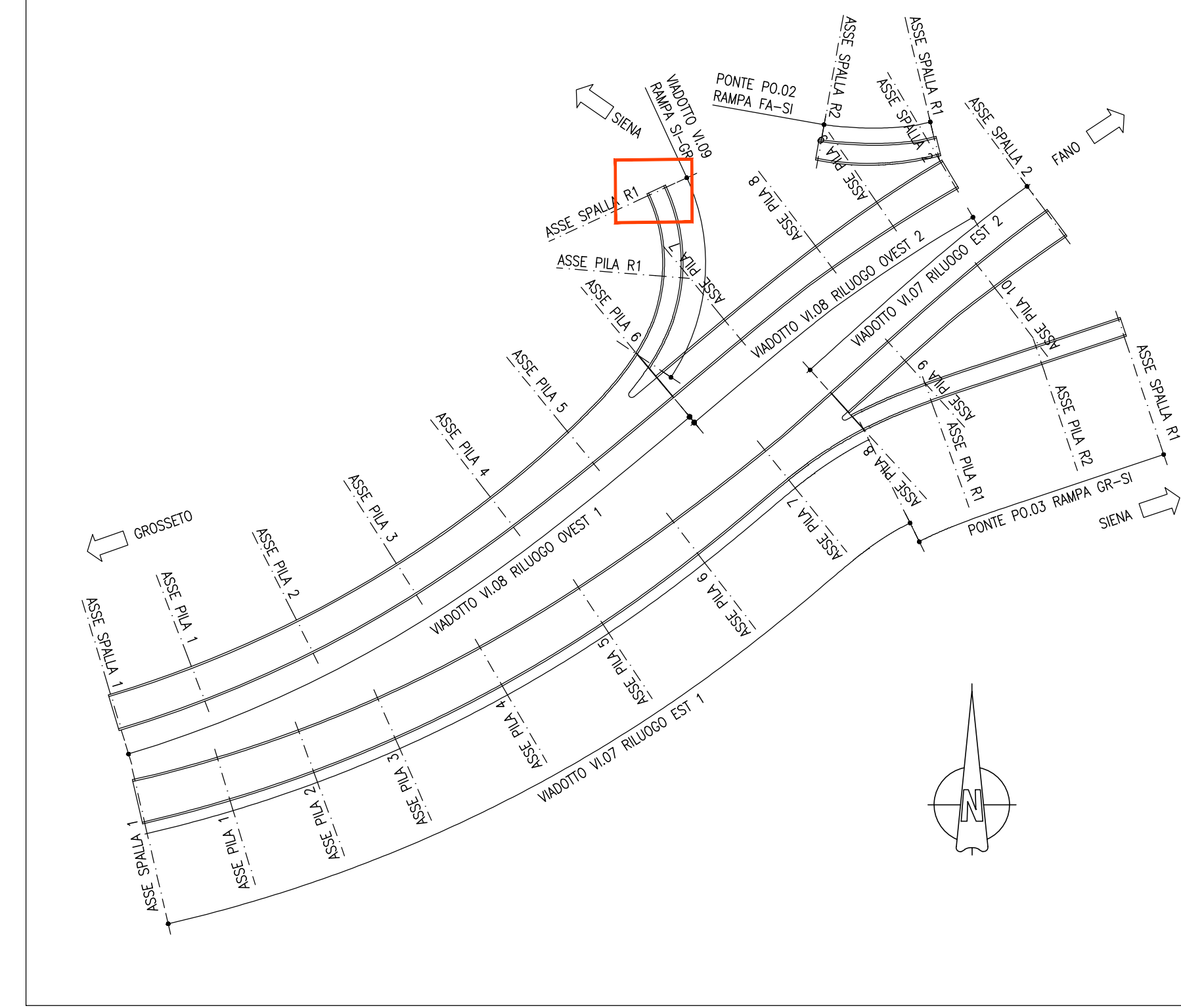
VISTA B-B
SCALA 1:50



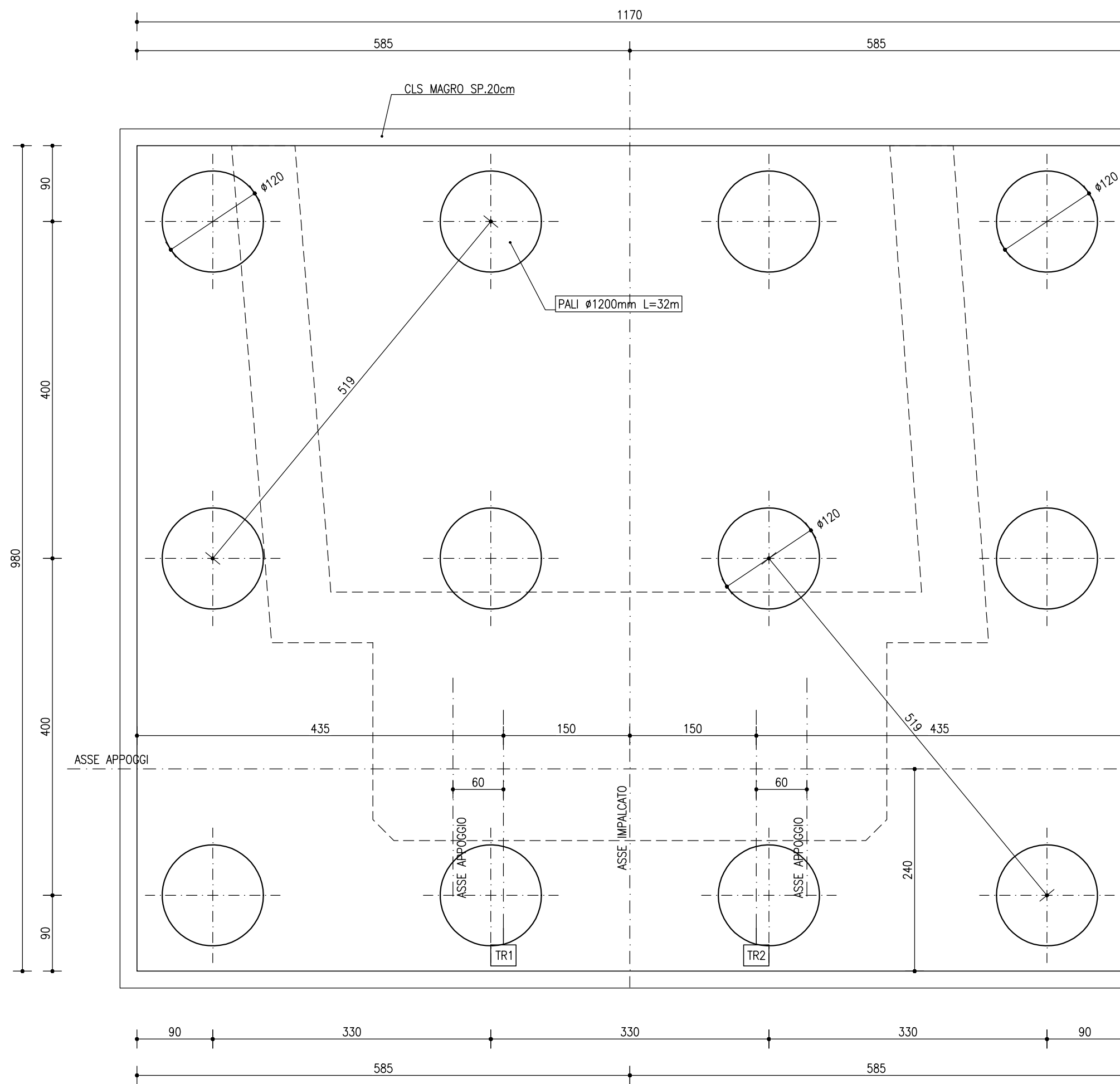
VISTA A-A
SCALA 1:50



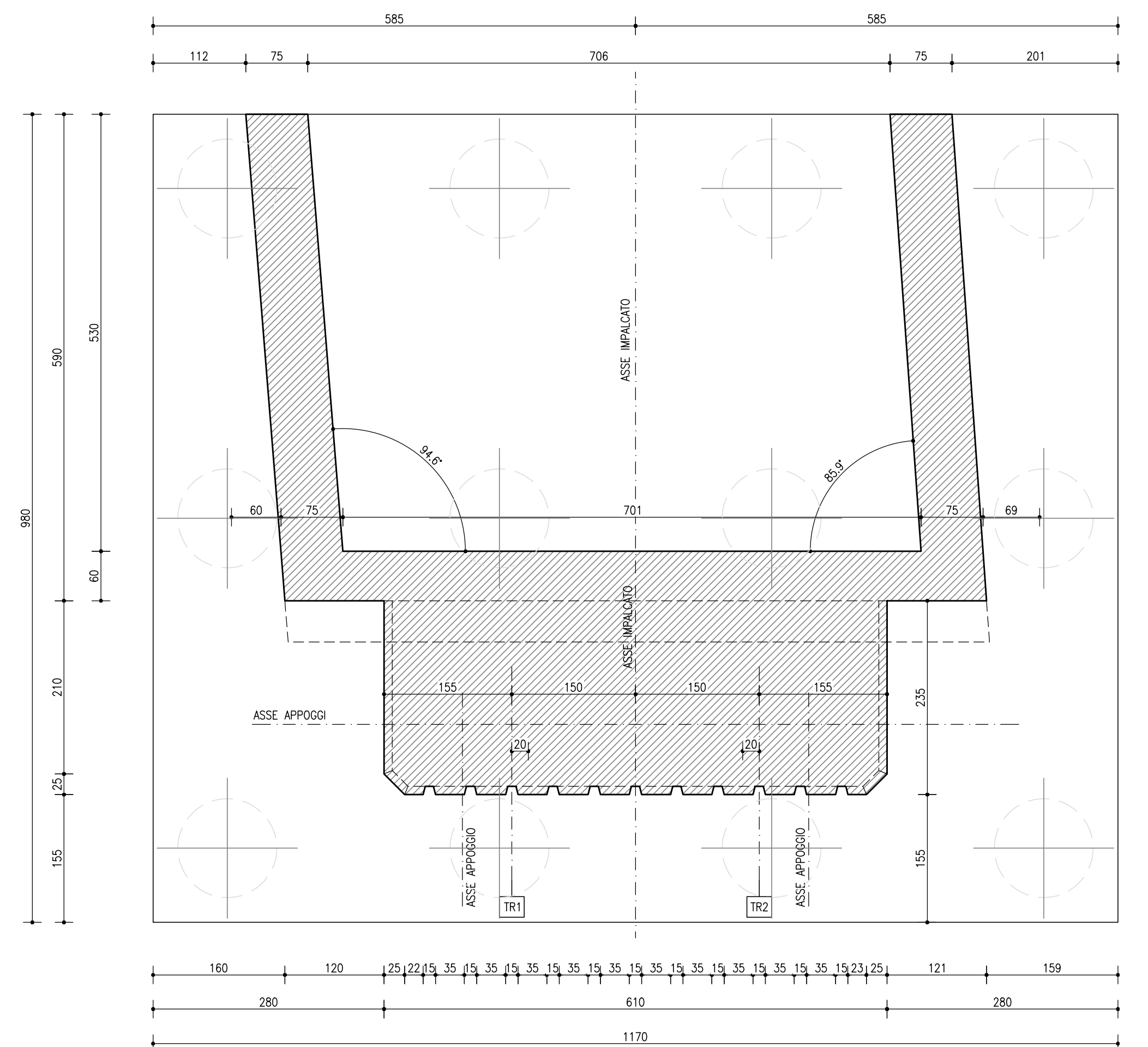
PIANTA CHIAVE SVINCOLO RUFFOLO
SCALA 1:2000



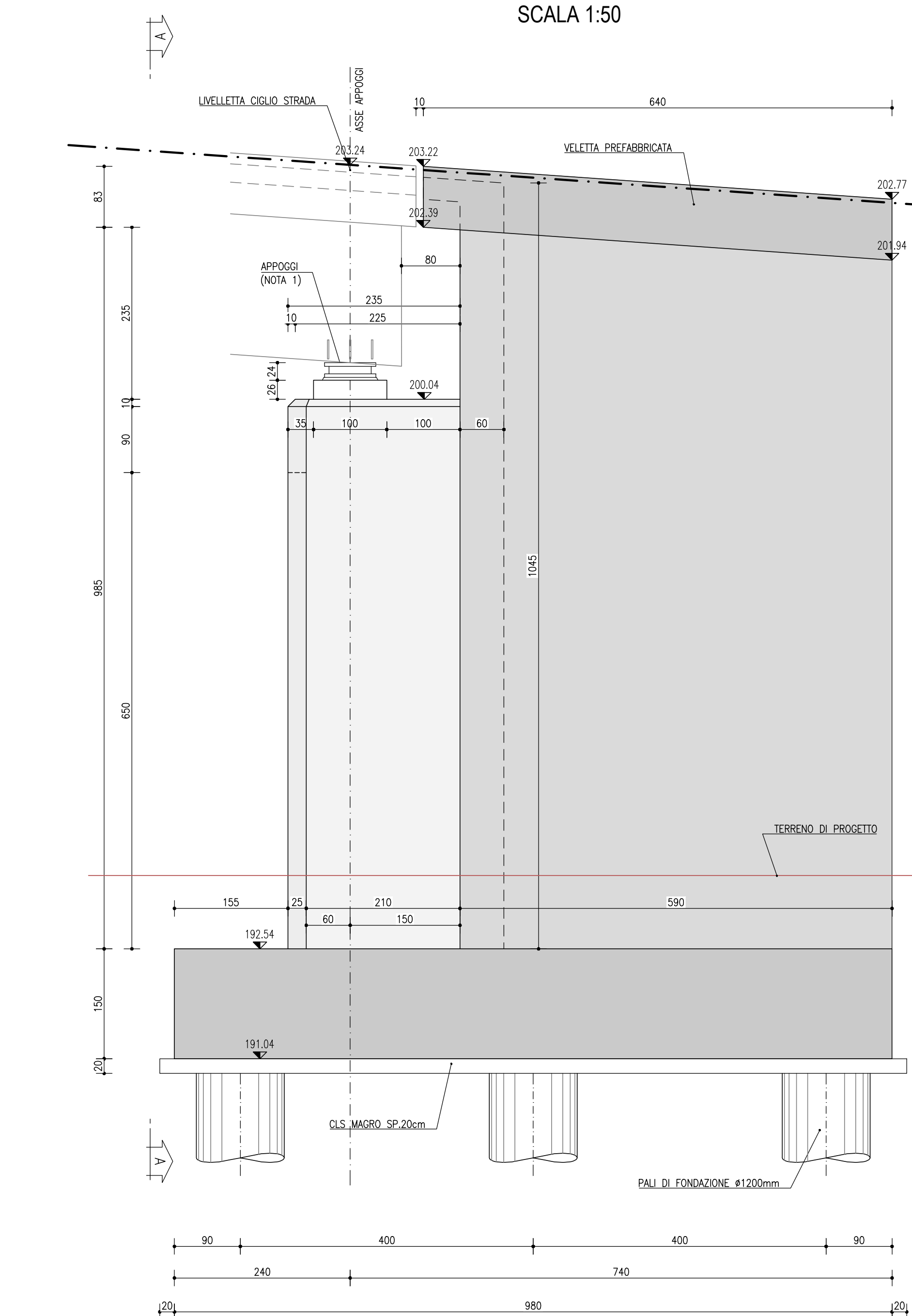
PIANTA FONDAZIONI
SCALA 1:50



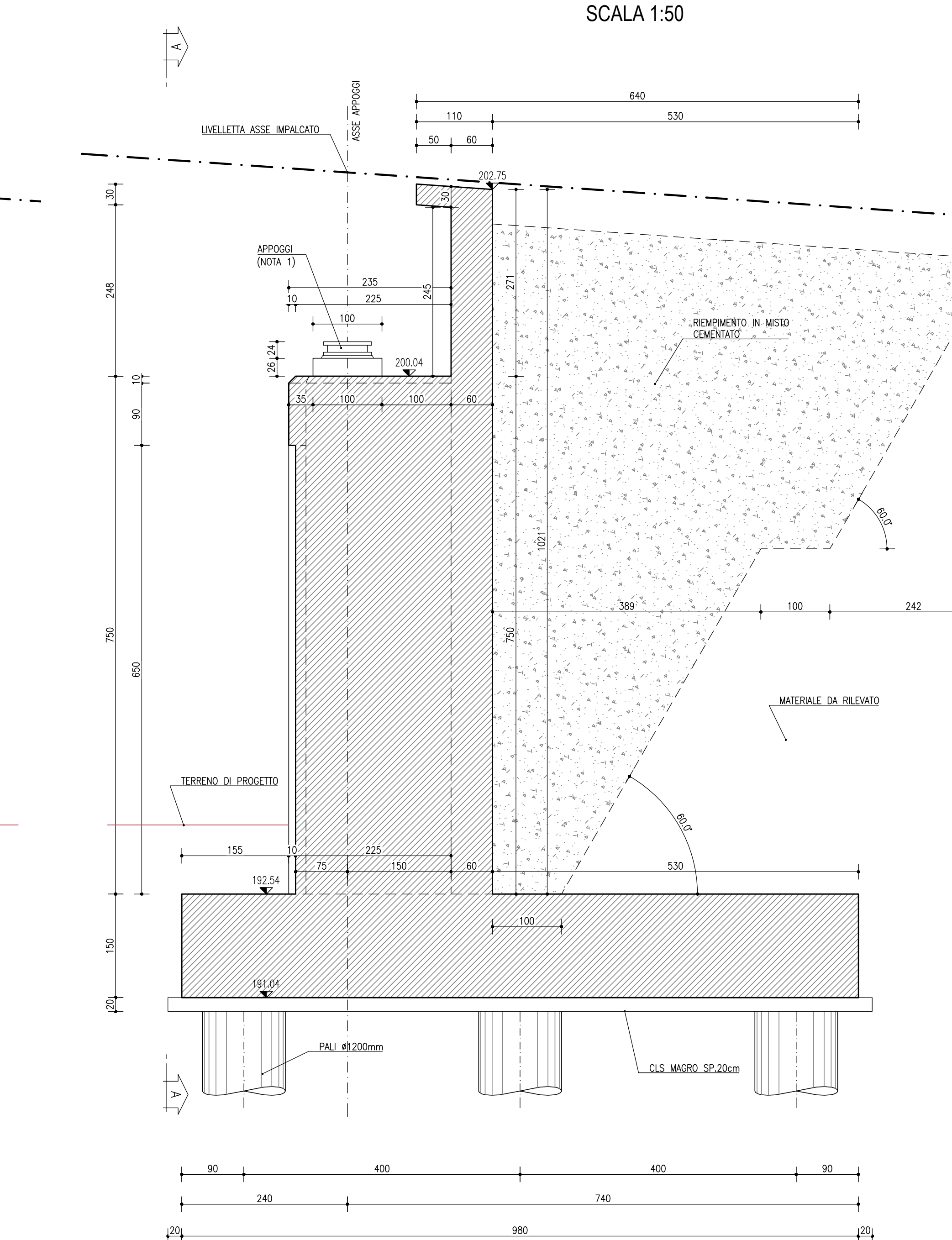
SEZIONE ORIZZONTALE FUSTO
SCALA 1:50



VISTA C-C
SCALA 1:50



SEZIONE D-D
SCALA 1:50



NOTE

NOTA COMPLETIVE
SPALLE
INCENDENZA ACCIAIO 100 kg/mc PALI
INCENDENZA ACCIAIO 130 kg/mc PLATTA
INCENDENZA ACCIAIO 70 kg/mc ELEVAZIONE
INCENDENZA ACCIAIO 170 kg/mc MARI D'ALA

NOTE

NOTA 1: PER LE CARATTERISTICHE DEGLI APPOGGI FARE RIFERIMENTO ALL'ELABORATO SPECIFICO
NOTA MATERIALI: PER PRESCRIZIONI E DETTAGLI SUI MATERIALI FARE RIFERIMENTO ALL'ELABORATO SPECIFICO
NOTA GENERALE: TUTTE LE MISURE SONO IN CENTIMETRI, LE QUOTE ALTIMETRICHE IN METRI S.L.M.

anas
GRUPPO FS ITALIANE Direzione Progettazione e Realizzazione Lavori

S.G.C. E78 GROSSETO-FANO
Tratto Siena Bettolle (A1)
Adeguamento a 4 corsie del tratto Siena-Ruffolo (Lotto 0)

PROGETTO DEFINITIVO COD. FI-81

R.T.I. di PROGETTAZIONE: Mandataria Mandante

PROGETTISTI:
Ing. Riccardo Formisani - Pro Inter srl (Responsabile prestazioni specialistiche)
Dott. Ing. Alberto Rinaldi - Dreda s.r.l.
Dott. Ing. di Milano n. 16927

IL GEOLOGO:
Dott. Gian Massimo Mazzoncin - Pro Inter srl
Albo Geol. Lombardo n. 4192

COORDINATORE PER LA SICUREZZA IN FASE DI PROGETTAZIONE
Ing. Enrico Marini - Dreda s.r.l.
Dott. Ing. di Milano n. 16237

VISTO IL RESP. DEL PROCEDIMENTO
Ing. Raffaele Franco Carra

PROTOCOLLO DATA

06 - Opere d'arte
06.03 - Opere d'Arte Maggiori - Ponti rami svincoli
06.03.04 - Viadotto Rampa Si-Gr Svincolo Ruffolo (V1.09)
Carpenteria spalla

CODICE PROGETTO	NOME FILE	REVISIONE	SCALA
PROGETTO	LDV. PROJ. N. PROJ.		
D	PRODOTTORE		
C	VERIFICATO		
B	Revisione per istruttoria ANAS	Maggio 2021	1:50
A	Emissione	Ottobre 2020	
REV.	DESCRIZIONE	DATA	REDATTO VERIFICATO APPROVATO