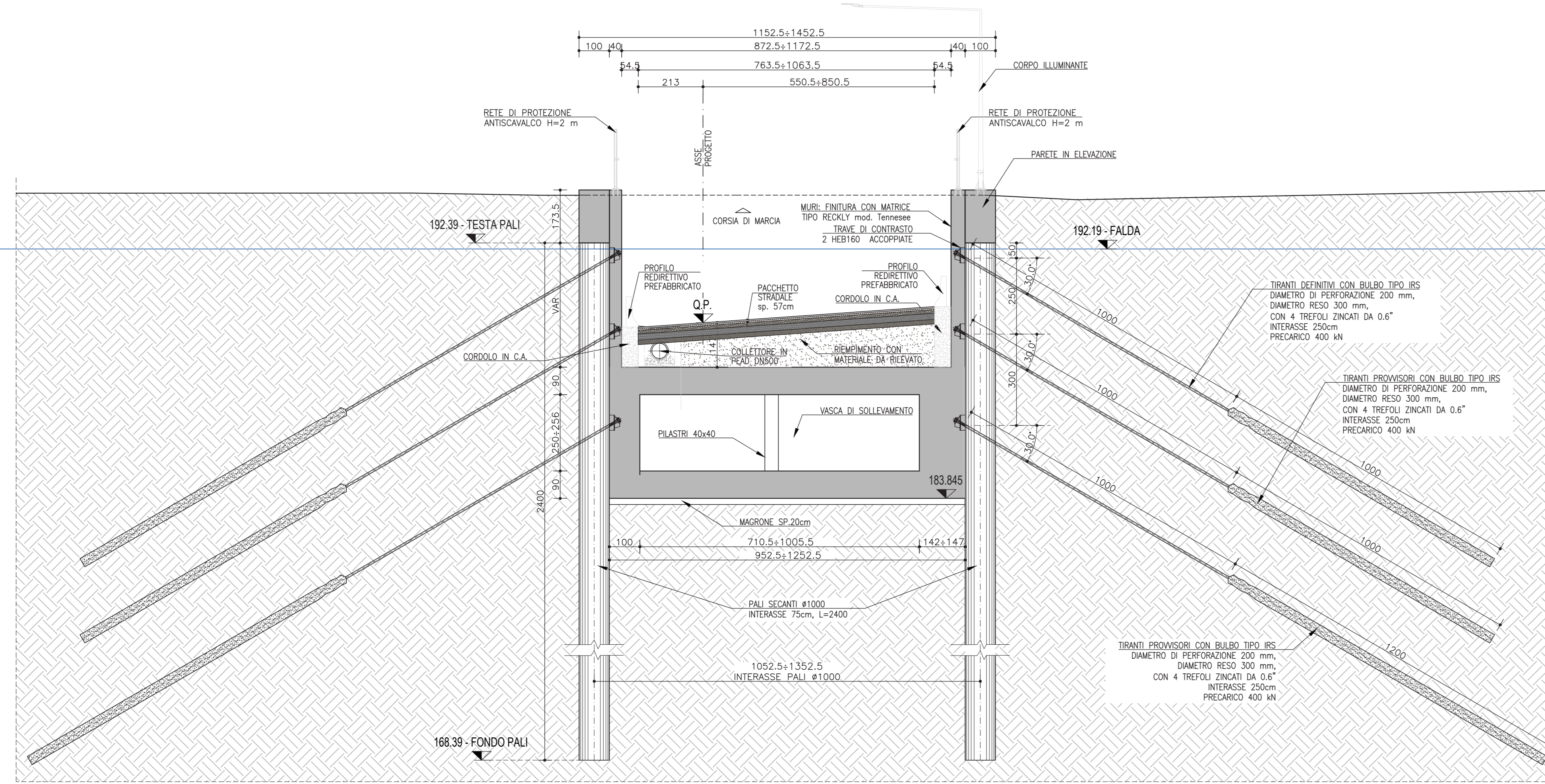
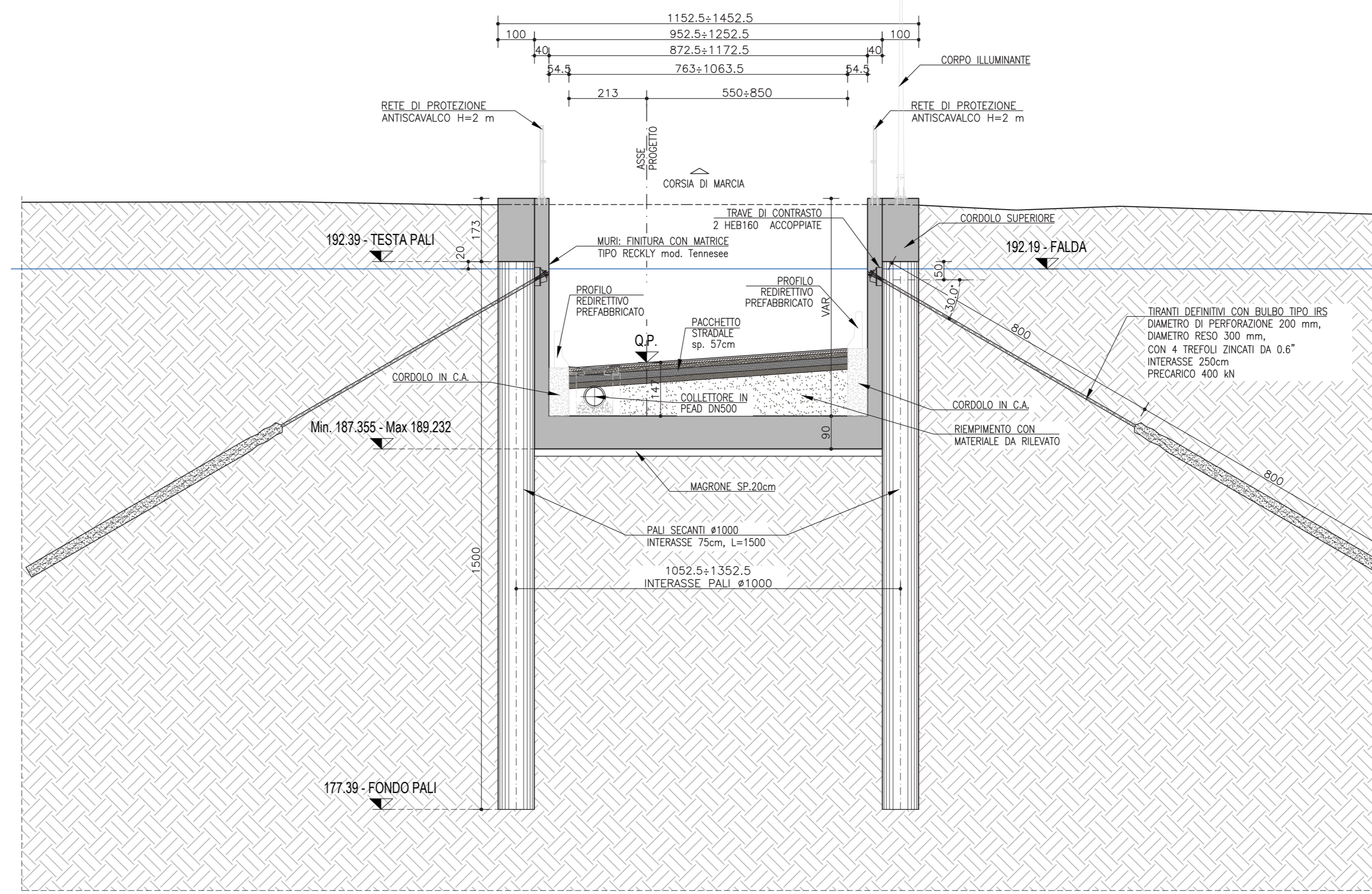


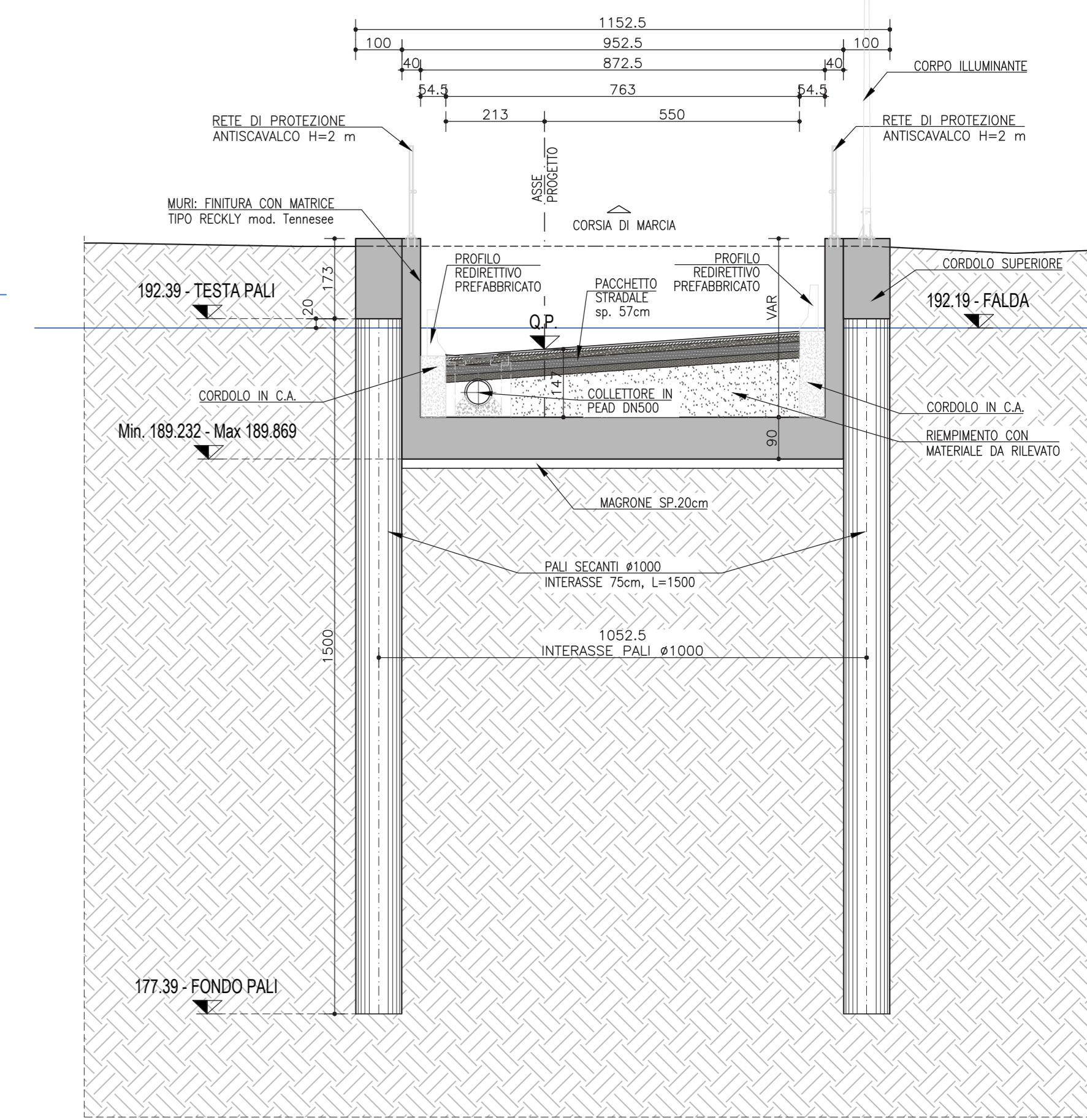
SEZIONE TRASVERSALE
SU VASCA DI SOLLEVAMENTO
SCALA 1:100



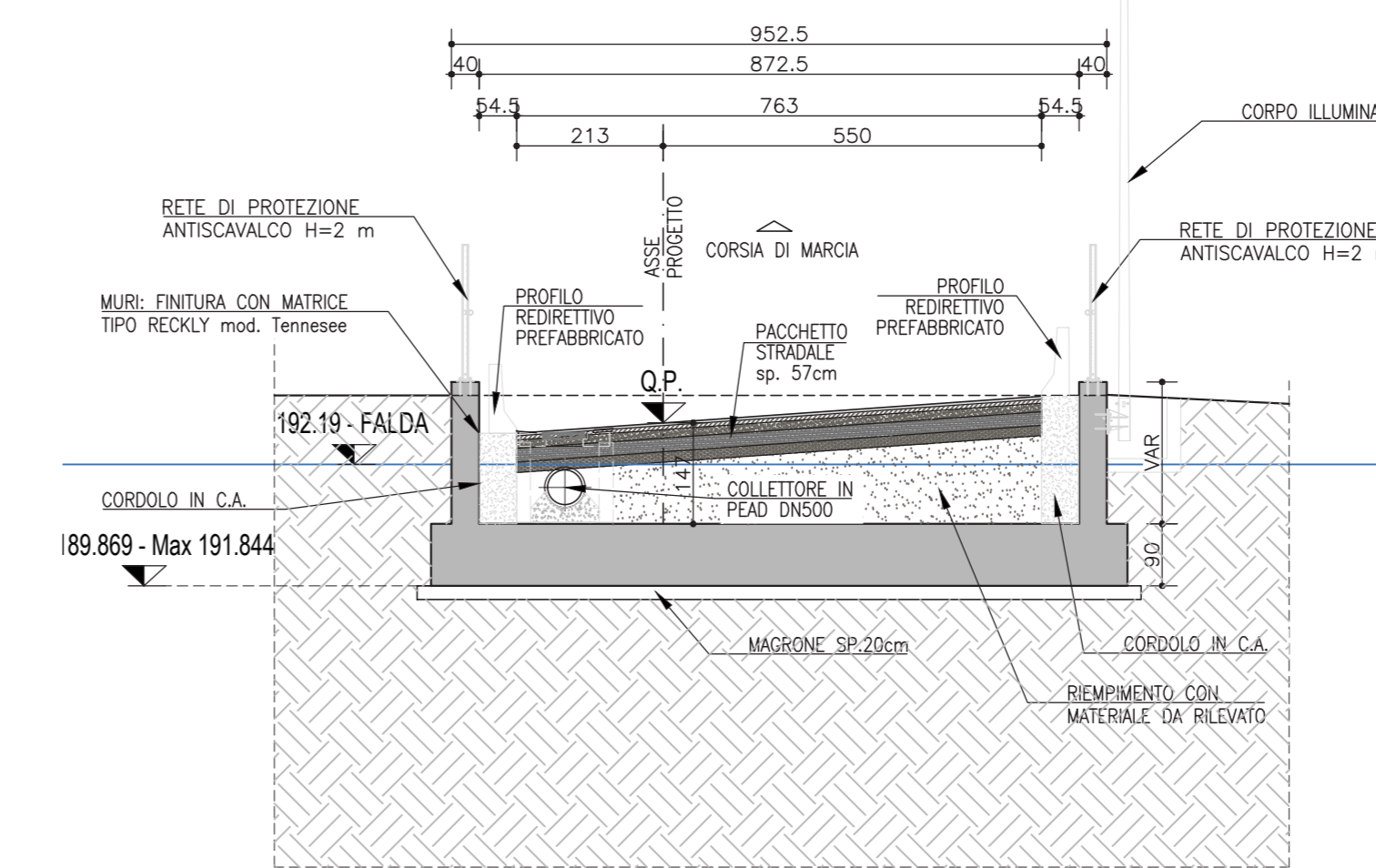
SEZIONE TRASVERSALE TIPO 1
(MURI A U CON PALI E TIRANTI)
SCALA 1:100



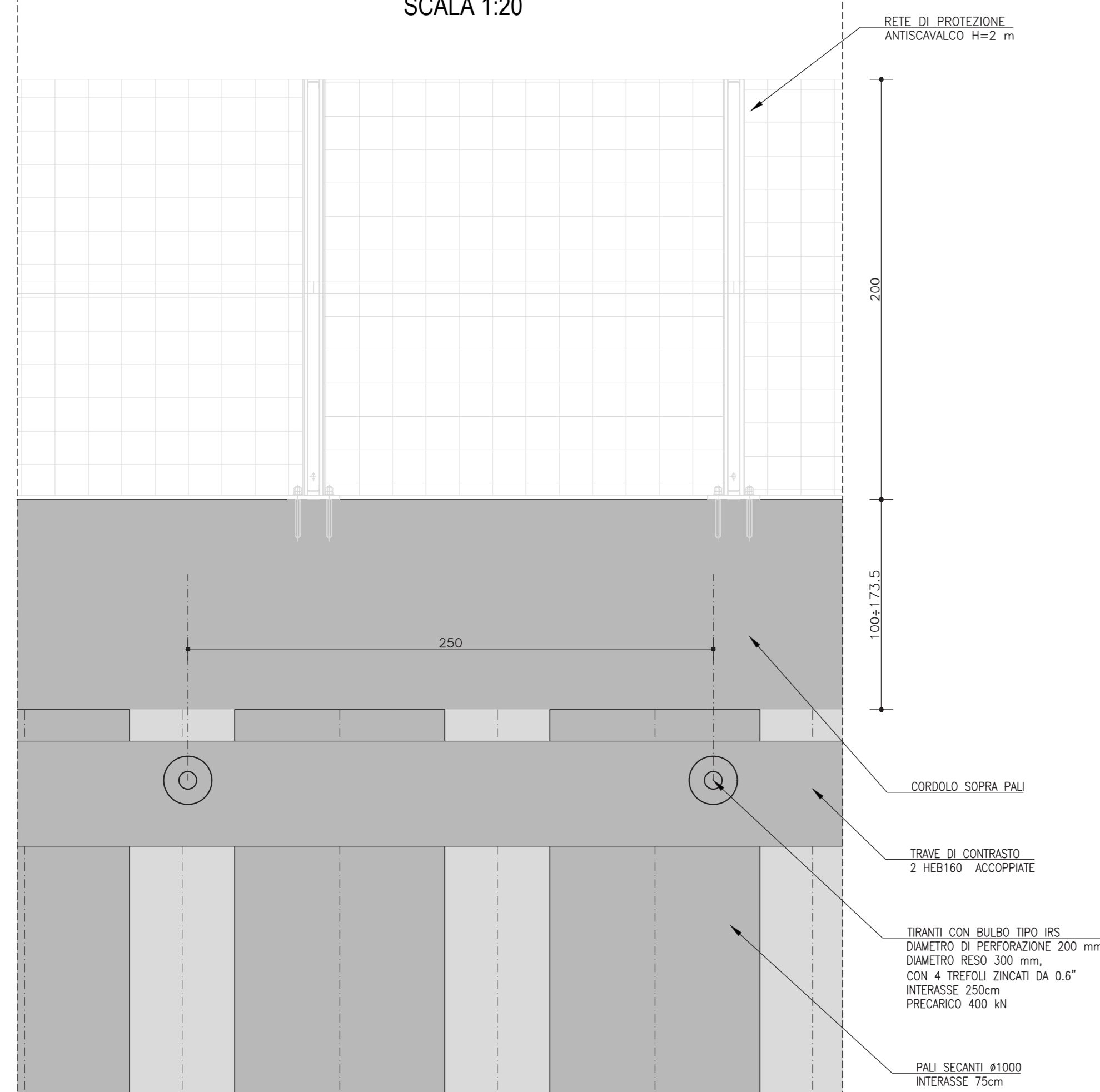
SEZIONE TRASVERSALE TIPO 1
(MURI A U CON PALI)
SCALA 1:100



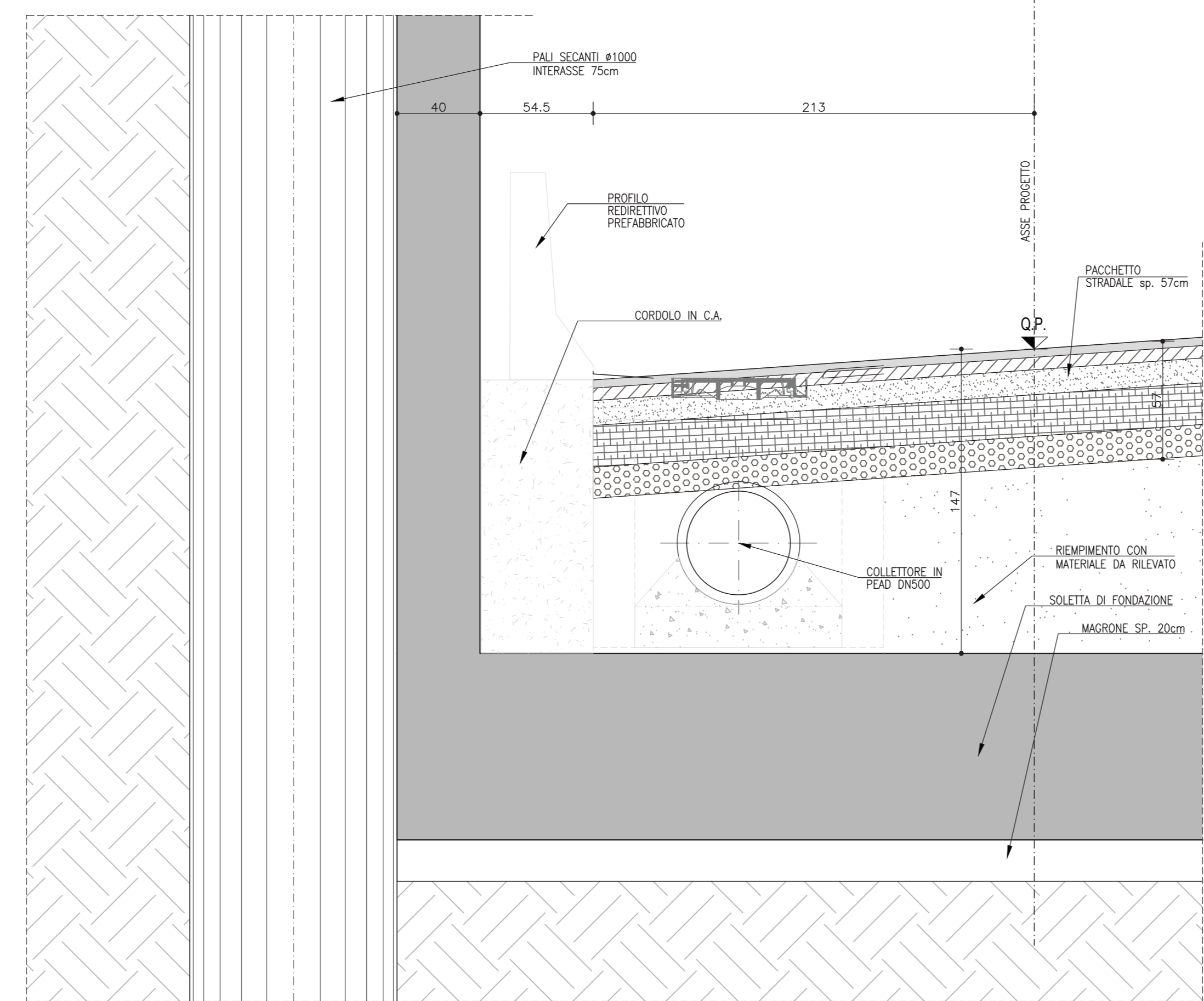
SEZIONE TRASVERSALE TIPO 2
(MURI A U)
SCALA 1:100



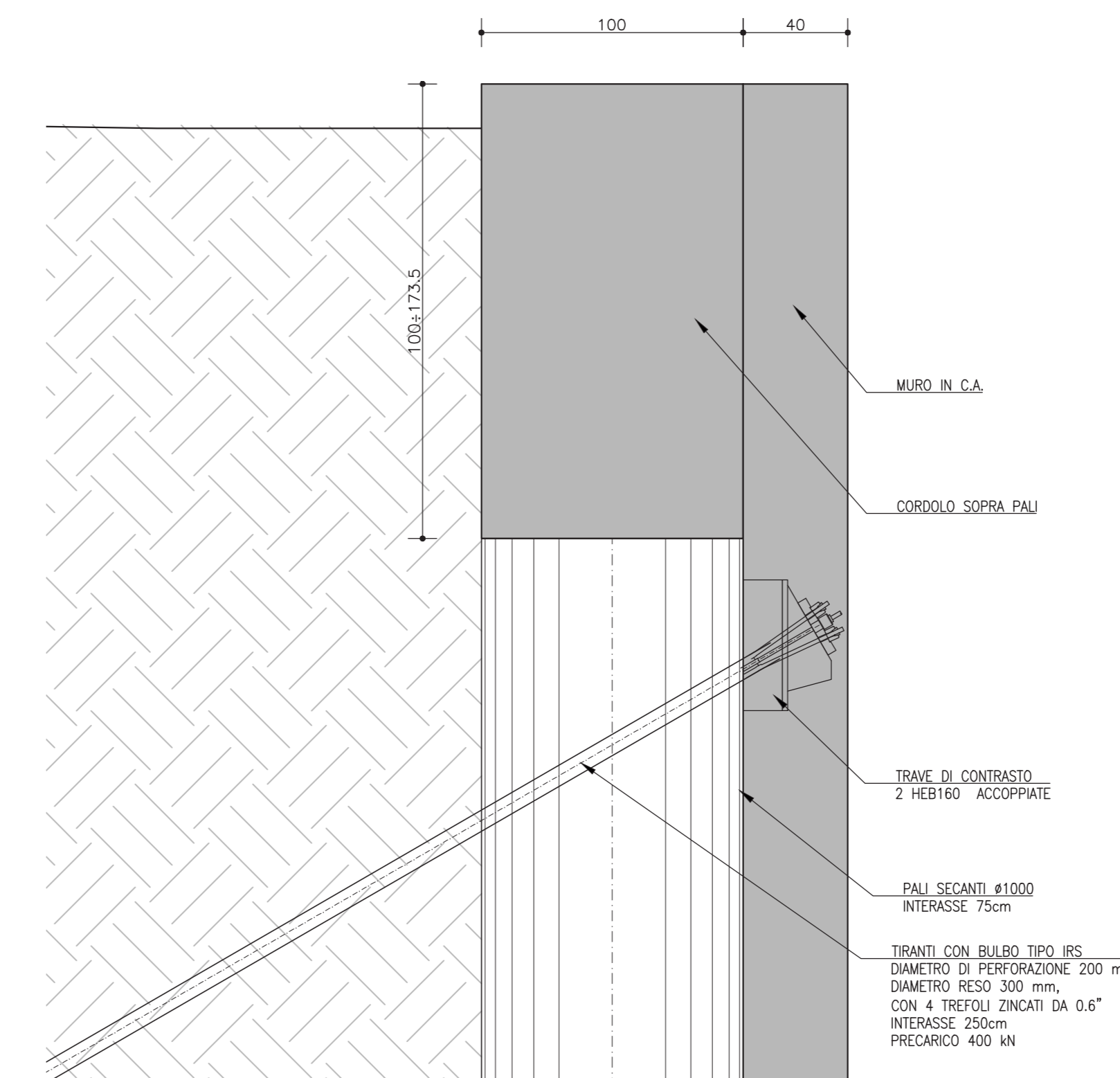
DETTAGLIO CORDOLO OPERA DI SOSTEGNO
CON RETE DI PROTEZIONE ANTISCAVALCO
SCALA 1:20



DETTAGLIO PAVIMENTAZIONE STRADALE
E SMALTIMENTO ACQUE DI PIATTAFORMA
SCALA 1:20



DETTAGLIO CORDOLO OPERA DI SOSTEGNO
CON TIRANTI E TRAVI DI CONTRASTO
SCALA 1:20



| TABELLA INCIDENZE ARMATURE | |
|--|-------|
| Opera di sostegno OS.19 sez. tipo 2 | kg/m3 |
| incidenza muri laterali | 200 |
| incidenza soletta fondazione | 120 |
| Opera di sostegno OS.19 sez. tipo 1 | kg/m3 |
| MURI A U SENZA TIRANTI | |
| incidenza muri laterali | 200 |
| incidenza soletta fondazione | 120 |
| incidenza PALI Ø 1000 L=15m | 70 |
| incidenza cordoli pali | 120 |
| Opera di sostegno OS.19 sez. tipo 1 | kg/m3 |
| MURI A U CON TIRANTI | |
| incidenza muri laterali | 200 |
| incidenza soletta fondazione | 120 |
| incidenza PALI Ø 1000 L=15m | 70 |
| incidenza cordoli pali | 120 |
| Opera di sostegno OS.19 sez. tipo 1 vasca sollevamento | kg/m3 |
| MURI A U CON TIRANTI | |
| incidenza muri laterali | 200 |
| incidenza soletta copertura vasca sollevamento | 120 |
| incidenza soletta fondazione vasca sollevamento | 120 |
| incidenza PALI Ø 1000 L=24m | 70 |
| incidenza cordoli pali | 120 |