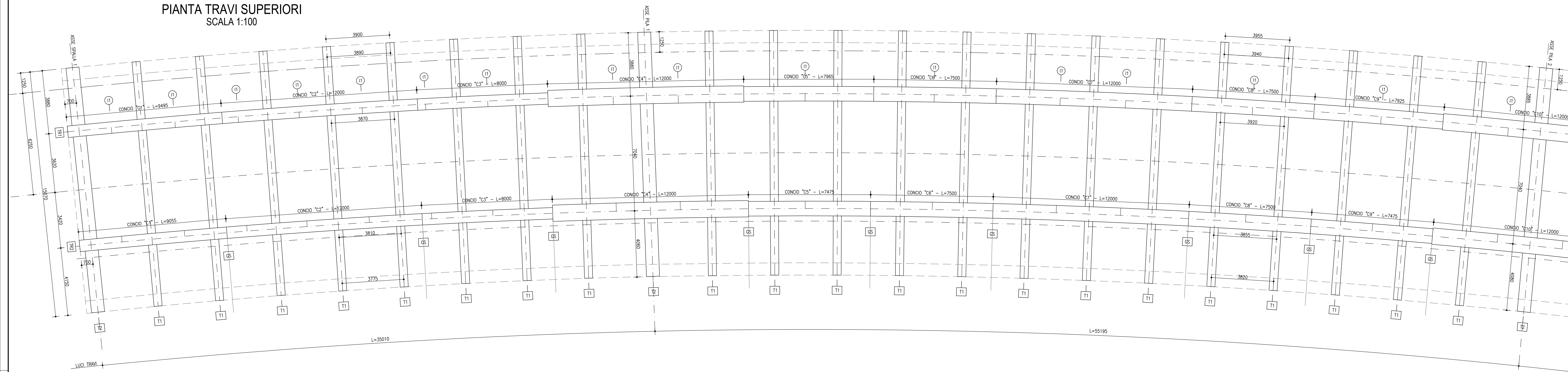
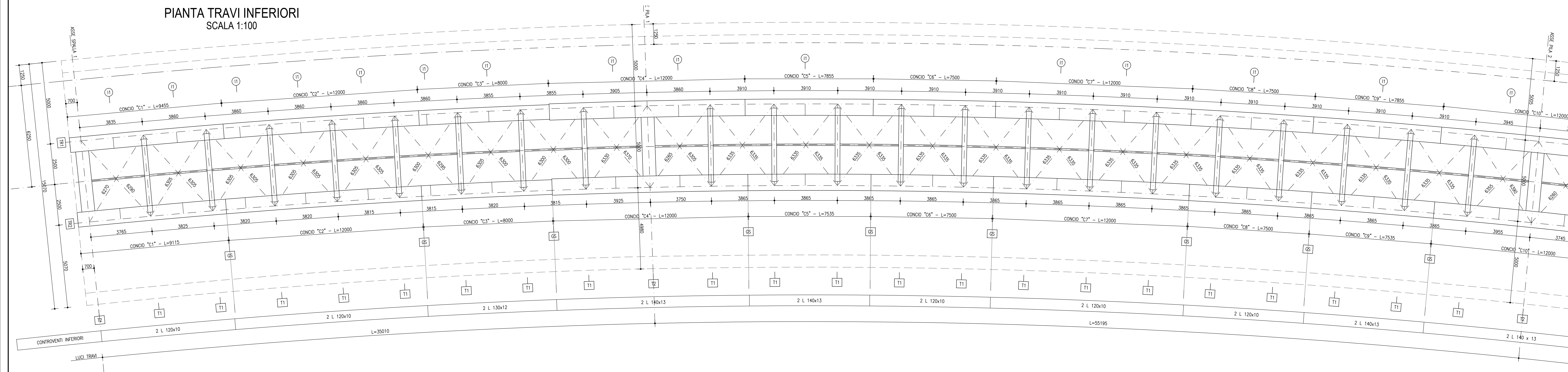


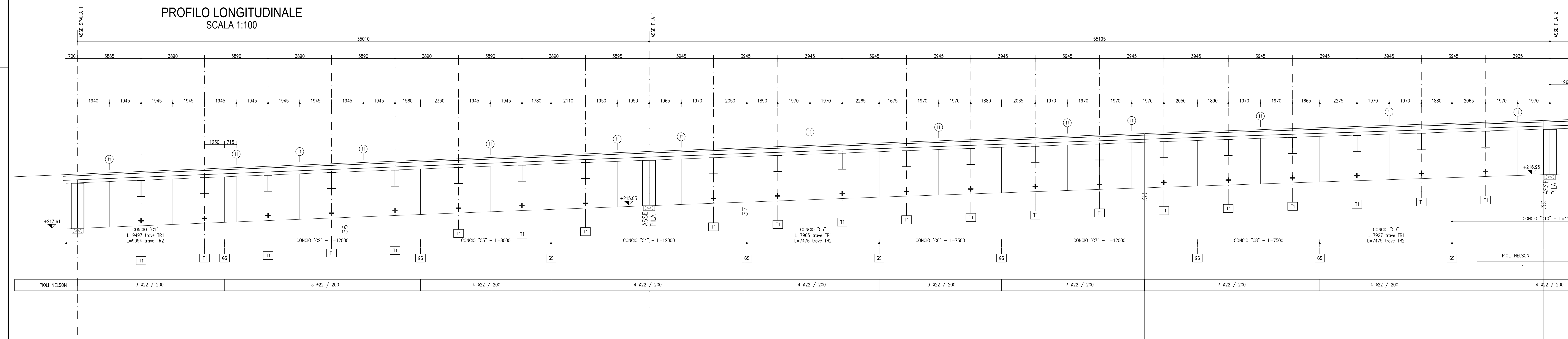
PIANTA TRAVI SUPERIORI  
SCALA 1:100



PIANTA TRAVI INFERIORI  
SCALA 1:100

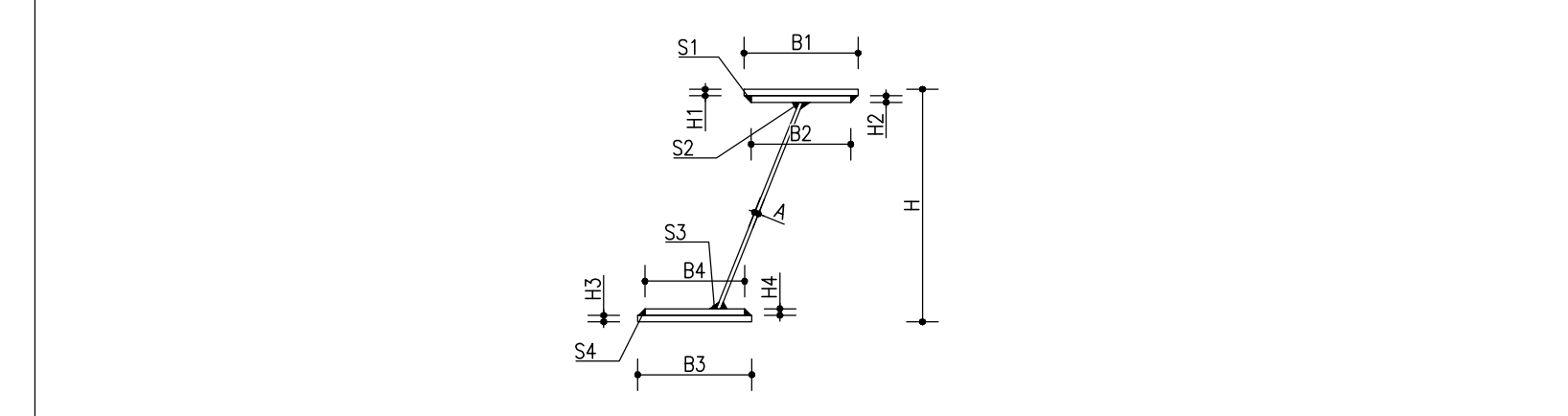


PROFILO LONGITUDINALE  
SCALA 1:100



**CARATTERISTICHE CONCI**

CAMPATA	CONCIO	PATTABANCA SUPERIORE				PATTABANCA INFERIORE				ALTEZZA TRAVE INT.		ALTEZZA TRAVE EST.		SALDATURA TIPO			
		B1	H1	B2	H2	B3	H3	B4	H4	H	A	S1	S2	S3	S4		
SP1 L=35010	C1	700	25	-	-	900	30	-	-	2300	2793	22	-	15x15	15x15	-	
	C2	700	25	-	-	900	40	-	-	2300	2793	20	-	14x14	14x14	-	
P1	C3	700	25	-	-	900	30	-	-	2300	2793	20	-	14x14	14x14	-	
	C4	1000	45	-	-	1000	60	-	-	2300	2793	28	-	19x19	19x19	-	
L=50195	C5	900	30	-	-	1000	40	-	-	2300	2793	20	-	14x14	14x14	-	
	C6	900	35	-	-	1000	60	-	-	2300	2793	20	-	14x14	14x14	-	
P2	C7	900	40	-	-	1000	65	-	-	2300	2793	20	-	14x14	14x14	-	
	C8	900	35	-	-	1000	60	-	-	2300	2793	20	-	14x14	14x14	-	
L=48985	C9	900	30	-	-	1000	40	-	-	2300	2793	20	-	14x14	14x14	-	
	C10	1000	65	-	-	1000	70	-	-	2300	2793	28	-	19x19	19x19	-	
P3	C11	900	30	-	-	1000	30	-	-	2300	2793	20	-	14x14	14x14	-	
	C12	900	30	-	-	1000	35	-	-	2300	2793	20	-	14x14	14x14	-	
L=41590	C13	900	30	-	-	1000	30	-	-	2300	2793	20	-	14x14	14x14	-	
	C14	1000	40	-	-	1000	55	-	-	2300	2793	28	-	19x19	19x19	-	
P4	C15	900	25	-	-	1000	30	-	-	2300	2793	20	-	14x14	14x14	-	
	C16	900	25	-	-	1000	35	-	-	2300	2793	20	-	14x14	14x14	-	
L=29255	C17	900	25	-	-	1000	30	-	-	2300	2793	20	-	14x14	14x14	-	
	C18	900	35	-	-	1000	35	-	-	2300	2793	22	-	15x15	15x15	-	
P5	C19	700	25	-	-	900	25	-	-	2300	2793	18	-	13x13	13x13	-	
	C20	700	25	-	-	900	25	-	-	2300	2793	18	-	13x13	13x13	-	
L=29290	C21	900	25	-	-	900	25	-	-	2300	2793	18	-	13x13	13x13	-	
	C22	700	25	-	-	900	30	-	-	2300	2793	18	-	13x13	13x13	-	
SP2	C23	700	25	-	-	900	35	-	-	2300	2793	18	-	13x13	13x13	-	
	C24	700	25	-	-	900	30	-	-	2300	2793	18	-	13x13	13x13	-	



**IRRIGIDENTI VERTICALI**

TIPO	A	B	SALDATURA TIPO
I	18	400	18
II	20	400	20
	22	400	22
	28	400	28

**NOTE**

LEGGENDA: [CS] GIUNTO SALDATO

NOTA TRAVI: LE POSIZIONI DELLE PATTABANDE IN PIANTA SONO SEMPRE DISONATE PER LA TRAVE DI ALTEZZA TIPO, ONDIRI CON ALTEZZA MEDIA MISURATA SULL'ASSE IMPALCATO. GLI SCOSTAMENTI PLANIMETRICI DELLE PATTABANDE PER LA ROTAZIONE DEI CORSI NON SONO DIRETTAMENTE RAPPRESENTATI SU DISEGNO.

LE PATTABANDE SONO RAPPRESENTATE IN PIANTA SENZA TENERE CONTO DELLA PENDENZA TRASVERSALE.

LA VARIAZIONE DI INCLINAZIONE TRASVERSALE DELLE PATTABANDE LUNGO L'ASSE DELL'IMPALCATO E' DISCRETIZZATO CON UNO CON UNO CON UNA PENDENZA COSTANTE. LO SPOSTAMENTO VERTICALE IN QUOTA VENE RICUPERATO CON TAGLIA DI SPESAMENTO PER IL CORRETTO APPOGGIO DELLE LASTRE PEDALDES.

NOTA QUOTATURA: TUTTE LE QUOTE RAPPRESENTATE SONO RIFERITE ALL'ASSE IMPALCATO.

NOTA MATERIALI: PER PRESCRIZIONI E DETTAGLI SUI MATERIALI FARE RIFERIMENTO ALL'ELABORATO SPECIFICO.

NOTA GENERALE: TUTTE LE MISURE SONO IN MILLISECCHI.

NOTA COMPUTI: INCENDIO ACCIARI 233 kg/mq SOLETTA.



**S.G.C. E78 GROSSETO-FANO**  
Tratto Siena Bettolle (A1)  
Adeguamento a 4 corsie del tratto Siena-Ruffolo (Lotto 0)

**PROGETTO DEFINITIVO** COD. FI-81

R.T.I. DI PROGETTAZIONE: Mandataria Mandante

PROGETTISTI:  
Ing. Riccardo Fornoni - Pro. Ter. ar. (Integratore prestazioni specializzate)  
Ordine Ing. di Milano n. 16245

Ing. Alberto Riccardi - Etna s.r.l.  
Ordine Ing. di Milano n. 16251

IL GEOLOGO:  
Dott. Gian Massimo Mazzanti - Pro. Ter. ar.  
Albo Geol. Lombardia n. 4782

COORDINATORE PER LA SICUREZZA IN FASE DI PROGETTAZIONE:  
Ing. Enrico Martini - Etna s.r.l.  
Ordine Ing. di Milano n. 16257

VISTO IL RESP. DEL PROCEDIMENTO:  
Ing. Raffaele Franco Corso

PROTOCOLLO DATA

**06 - Opere d'arte**  
**06.02 Opere d'arte maggiori - Viadotti**  
06.02.01 - Viadotto Tressa carreggiata Est (VI.01)  
Carpenteria impalcato tav. 1

CODICE PROGETTO	FILE	NOME FILE	REVISIONE	SCALA
06.02.01.01	01	0001010101STRICP01	B	1:100
D				
C				
B				
A				
REV.	DESCRIZIONE	DATA	REDATTO	VERIFICATO