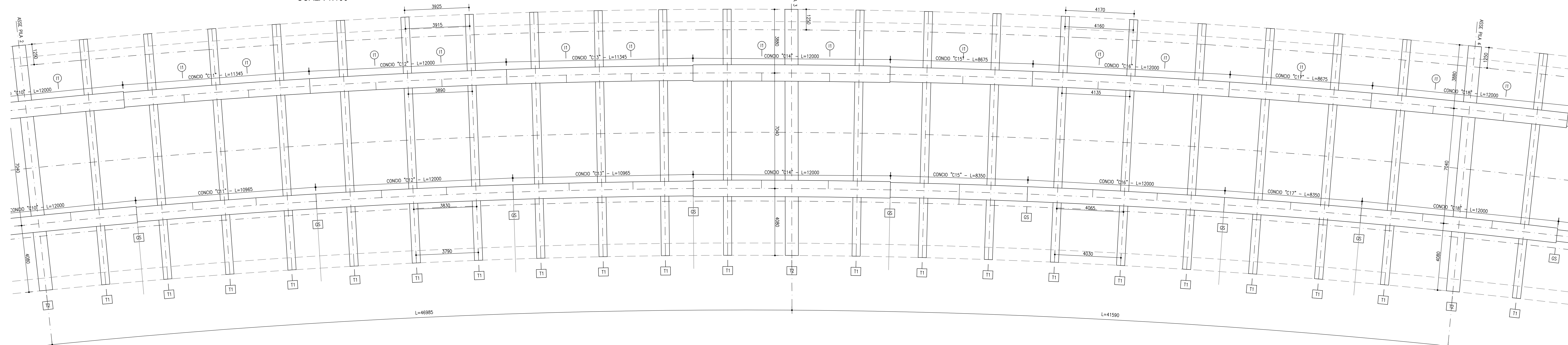
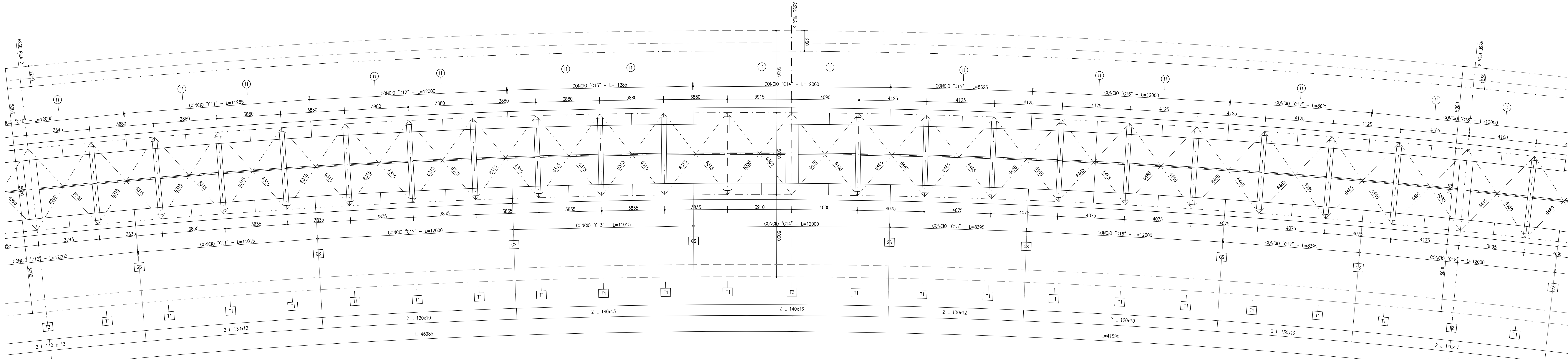


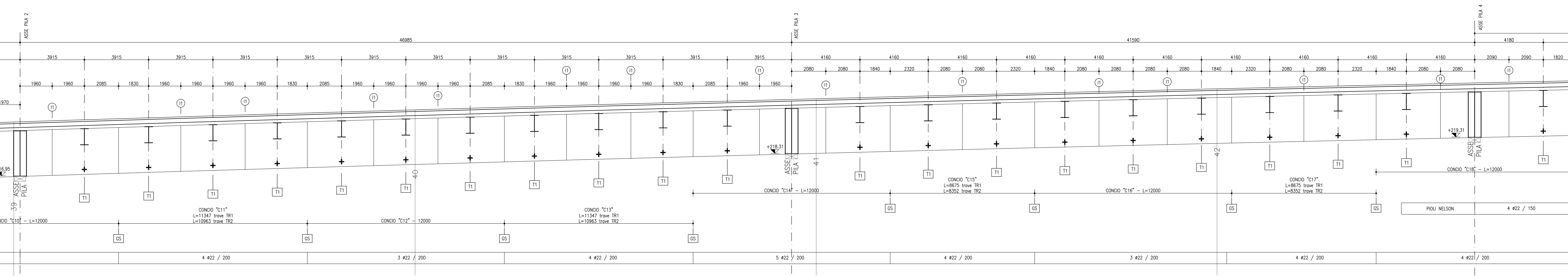
PIANTA TRAVI SUPERIORI
SCALA 1:100



PIANTA TRAVI INFERIORI
SCALA 1:100

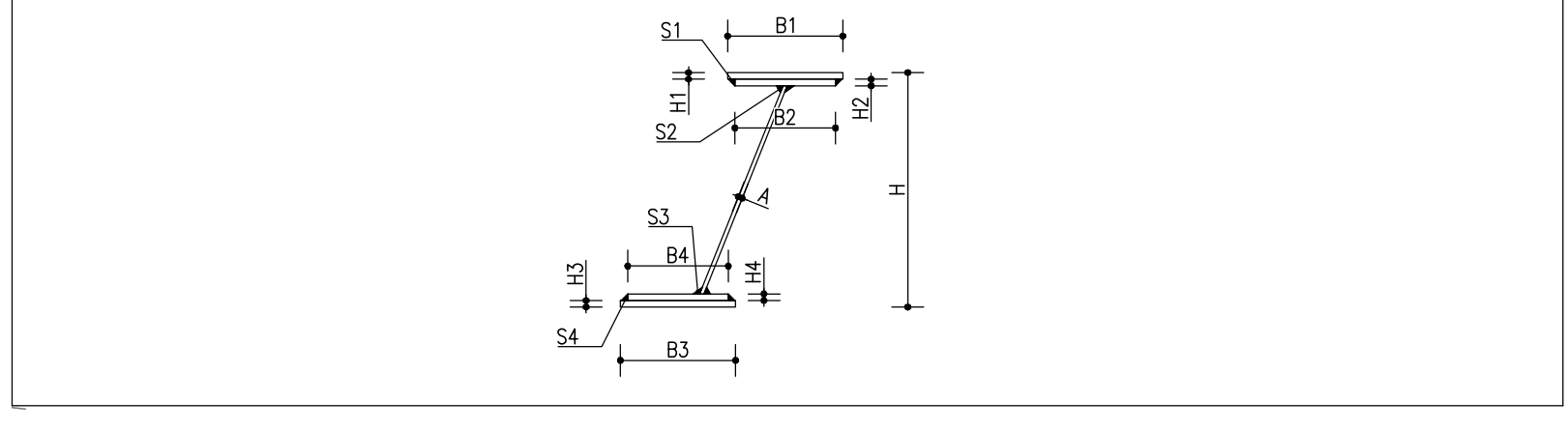


PROFILO LONGITUDINALE
SCALA 1:100



CARATTERISTICHE CONCI

CAMPATA	CONCIO	PATTABANCA SUPERIORE				PATTABANCA INFERIORE				ALTEZZA TRAVE INT.		ALTEZZA TRAVE EST.		ANNA TRAVE		SALDATURA TIPO			
		B1	H1	B2	H2	B3	H3	B4	H4	H	A	S1	S2	S3	S4				
SP1 L=35010	C1	700	25	-	-	900	30	-	-	2300	2793	22	-	15x15	15x15	-	-	-	-
	C2	700	25	-	-	900	40	-	-	2300	2793	20	-	14x14	14x14	-	-	-	-
P1 L=50195	C3	700	25	-	-	900	30	-	-	2300	2793	20	-	14x14	14x14	-	-	-	-
	C4	1000	45	-	-	1000	60	-	-	2300	2793	28	-	19x19	19x19	-	-	-	-
L=46985	C5	900	35	-	-	1000	40	-	-	2300	2793	20	-	14x14	14x14	-	-	-	-
	C6	900	35	-	-	1000	60	-	-	2300	2793	20	-	14x14	14x14	-	-	-	-
L=41590	C7	900	40	-	-	1000	65	-	-	2300	2793	20	-	14x14	14x14	-	-	-	-
	C8	900	35	-	-	1000	60	-	-	2300	2793	20	-	14x14	14x14	-	-	-	-
L=29290	C9	900	30	-	-	1000	40	-	-	2300	2793	20	-	14x14	14x14	-	-	-	-
	C10	1000	65	-	-	1000	70	-	-	2300	2793	28	-	19x19	19x19	-	-	-	-
L=29255	C11	900	30	-	-	1000	30	-	-	2300	2793	20	-	14x14	14x14	-	-	-	-
	C12	900	30	-	-	1000	35	-	-	2300	2793	20	-	14x14	14x14	-	-	-	-
L=29290	C13	900	30	-	-	1000	30	-	-	2300	2793	20	-	14x14	14x14	-	-	-	-
	C14	1000	40	-	-	1000	55	-	-	2300	2793	28	-	19x19	19x19	-	-	-	-
L=29255	C15	900	25	-	-	1000	30	-	-	2300	2793	20	-	14x14	14x14	-	-	-	-
	C16	900	25	-	-	1000	35	-	-	2300	2793	20	-	14x14	14x14	-	-	-	-
L=29290	C17	900	25	-	-	1000	30	-	-	2300	2793	20	-	14x14	14x14	-	-	-	-
	C18	900	35	-	-	1000	35	-	-	2300	2793	22	-	15x15	15x15	-	-	-	-
L=29255	C19	700	25	-	-	900	25	-	-	2300	2793	18	-	13x13	13x13	-	-	-	-
	C20	700	25	-	-	900	25	-	-	2300	2793	18	-	13x13	13x13	-	-	-	-
L=29290	C21	900	25	-	-	900	25	-	-	2300	2793	18	-	13x13	13x13	-	-	-	-
	C22	700	25	-	-	900	30	-	-	2300	2793	18	-	13x13	13x13	-	-	-	-
L=29290	C23	700	25	-	-	900	35	-	-	2300	2793	18	-	13x13	13x13	-	-	-	-
	C24	700	25	-	-	900	30	-	-	2300	2793	18	-	13x13	13x13	-	-	-	-



IRRIDIGENTI VERTICALI

TIPO	ANNA	A	B	SALDATURA
I	18	400	18	12x12
II	20	400	20	14x14
	22	400	22	14x14
	28	400	28	14x14

NOTE

LEGENDA: [CS] QUANTO SALDATO

NOTA TRAVE: LE POSIZIONI DELLE PATTABANDE IN PANTA SONO SEMPRE DISCOSTE PER LA TRAVE DI ALTEZZA TRAVE, OGGIORME CON ALTEZZA MEDIA MISURATA SULL'ASSE IMPALCATO. GLI SPOSTAMENTI PLANIMETRICI DELLE PATTABANDE PER LA SOLUZIONE DEI CIGLI NON SONO DIRETTAMENTE RAPPRESENTATI DA DICHI.

LE PATTABANDE SONO RAPPRESENTATE IN PANTA SENZA TENERE CONTO DELLA PENDENZA TRAVESALE.

LA VARIAZIONE DI INCLINAZIONE TRAVESALE DELLE PATTABANDE LUNGO L'ASSE DELL'IMPALCATO E' INDICAZIONATA CON UNO SPACCATO CON UNA PENDENZA COSTANTE. LO SPOSTAMENTO VERTICALE IN QUOTA VIENE RECUPERATO CON TACCE DI SPRESSAMENTO PER IL CONCRETO ADIPROXIO DELLE LASTRE PREFABBRICATE.

NOTA QUANTITÀ: TUTTE LE QUOTE APPROSSIMATE SONO RIPORTATE ALLESE IMPALCATO.

NOTA MATERIALI: PER PRESSUREZZI E DETTAGLI SUI MATERIALI FARE RIFERIMENTO ALL'ELABORATO SPECIFICO.

NOTA GENERALE: TUTTE LE Misure SONO IN MILLIMETRI.

NOTA COMPUTI: INCIDENZA ACCIAIO 235 kg/m² SOLETTA.

anas
GRUPPO FS ITALIANE
Direzione Progettazione e Realizzazione Lavori

S.G.C. E78 GROSSETO-FANO
Tratto Siena Bettolle (A1)
Adeguamento a 4 corsie del tratto Siena-Ruffolo (Lotto 0)

PROGETTO DEFINITIVO
R.T.I. di PROGETTAZIONE: Mandataria Mandante
COD. FI-81

PROGETTISTI:
Ing. Riccardo Fornoni - Pro. Ter. srl (integratore prestazioni specializzato)
Ordine Ing. di Milano n. 18245

ING. Alberto Riccardi - Etna s.p.a. srl
Ordine Ing. di Milano n. 16251

IL GEOLOGO:
Dott. Gian Massimo Mazzarino - Pro. Ter. srl
Albo Geol. Lombardia n. 4782

COORDINATORE PER LA SICUREZZA IN FASE DI PROGETTAZIONE:
Ing. Enrico Alberti - Etna s.p.a. srl
Ordine Ing. di Milano n. 16257

VISTO IL RESP. DEL PROCEDIMENTO:
Ing. Raffaele Franco Corso

PROTOCOLLO DATA

06 - Opere d'arte
06.02 Opere d'arte maggiori - Viadotti
06.02.01 - Viadotto Tressa carreggiata Est (VI.01)
Carpenteria impalcatò tav. 2

CODICE PROGETTO	NOME FILE	REVISIONE	SCALA
06P10081	TO0V01STRCP02B.pdf	B	1:100
D			
C			
B	Revisione per istruttoria ANAS	Maggio 2021	COSTA
A	Emissione	Ottobre 2020	COSTA
REV.	DESCRIZIONE	DATA	REDDATO VERIFICATO APPROVATO