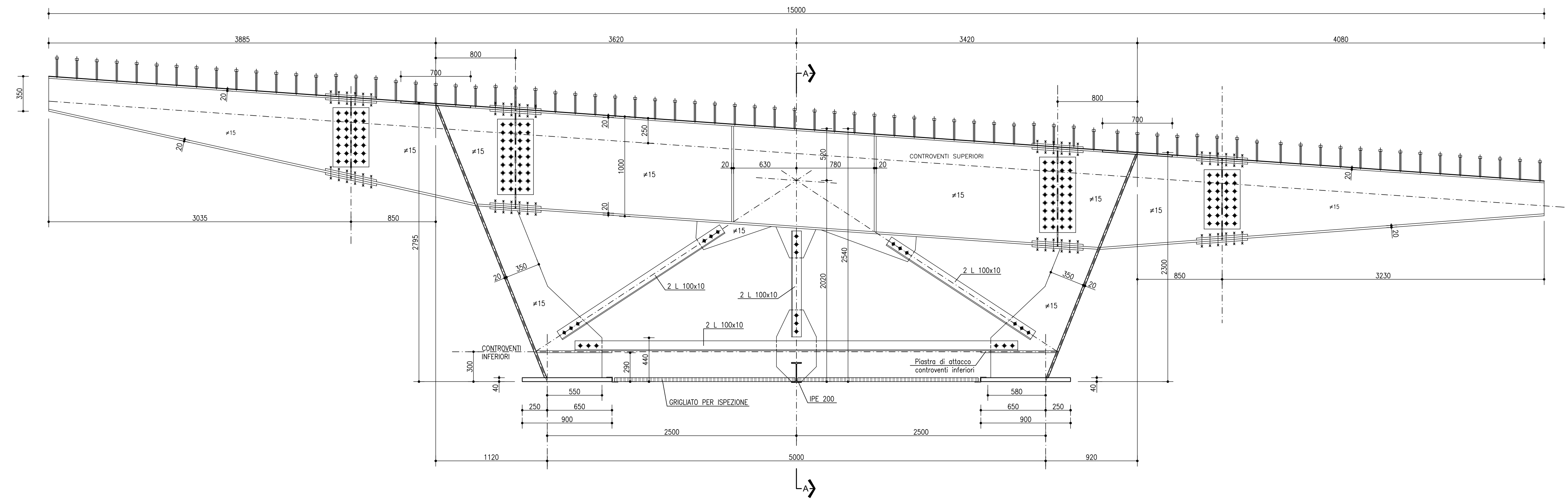
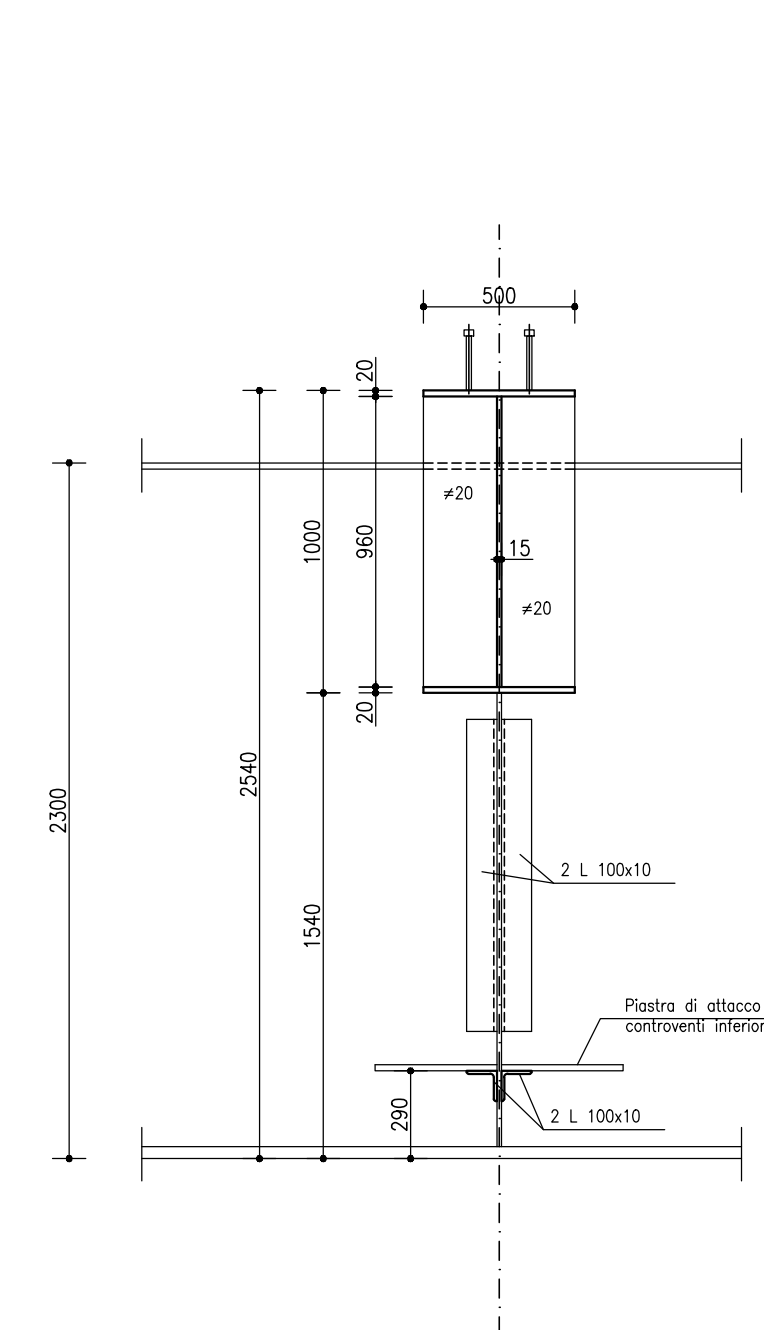


DIAFRAMMA DI CAMPATA T1 TIPICO
SCALA 1:25



SEZIONE A-A
SCALA 1:25



NOTE

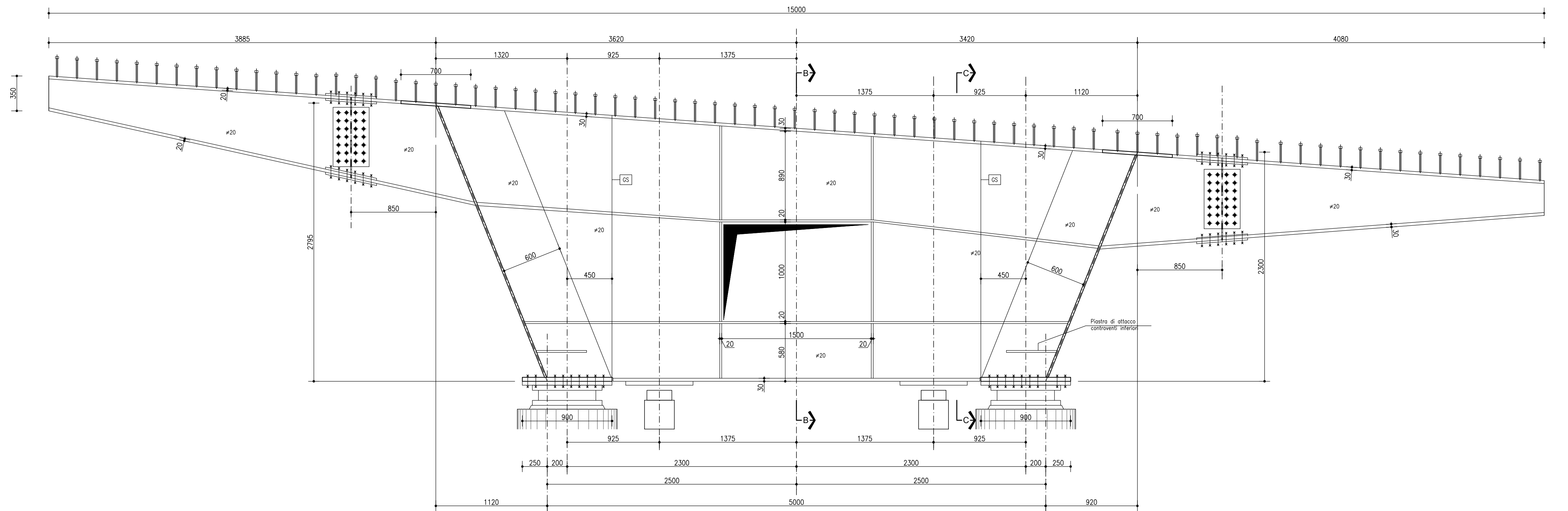
LEGENDA: [CS] QUINTO SALDATA

NOTA QUOTATURA: TUTTE LE QUOTE RAPPRESENTATE SONO REFERITE ALL'ASSE IMPALCATO

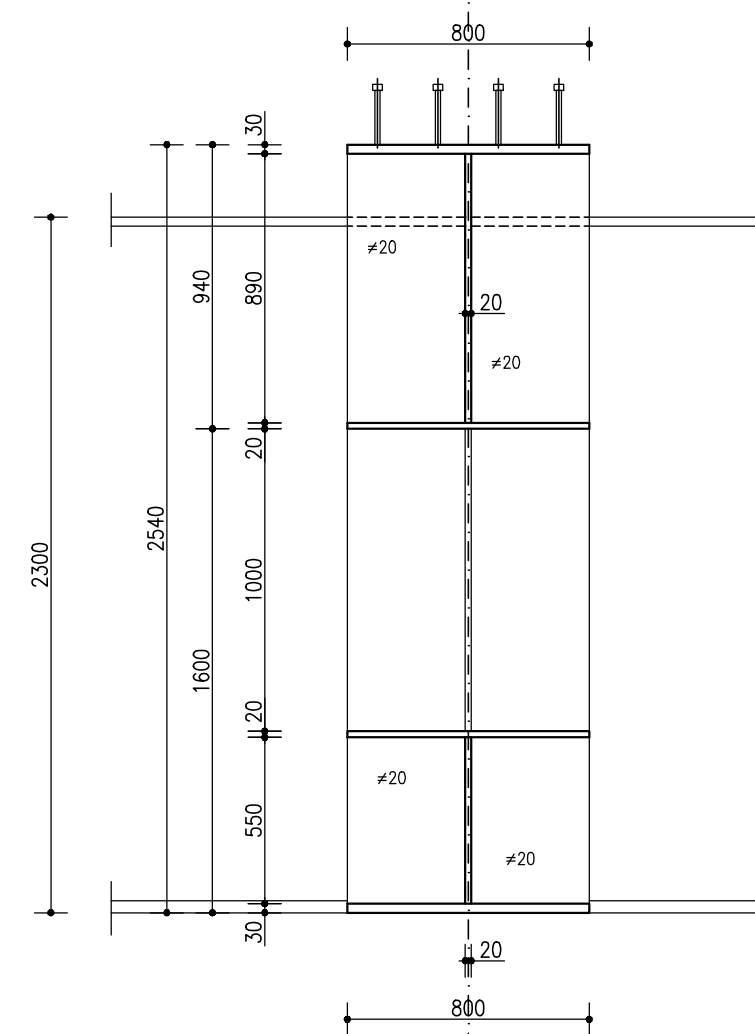
NOTA MATERIALI: PER PRESSIONI E DETTAGLI SUI MATERIALI FARE RIFERIMENTO ALL'LABORATORIO SPECIFICO

NOTA GENERALE: TUTTE LE MISURE SONO IN MILLIMETRI

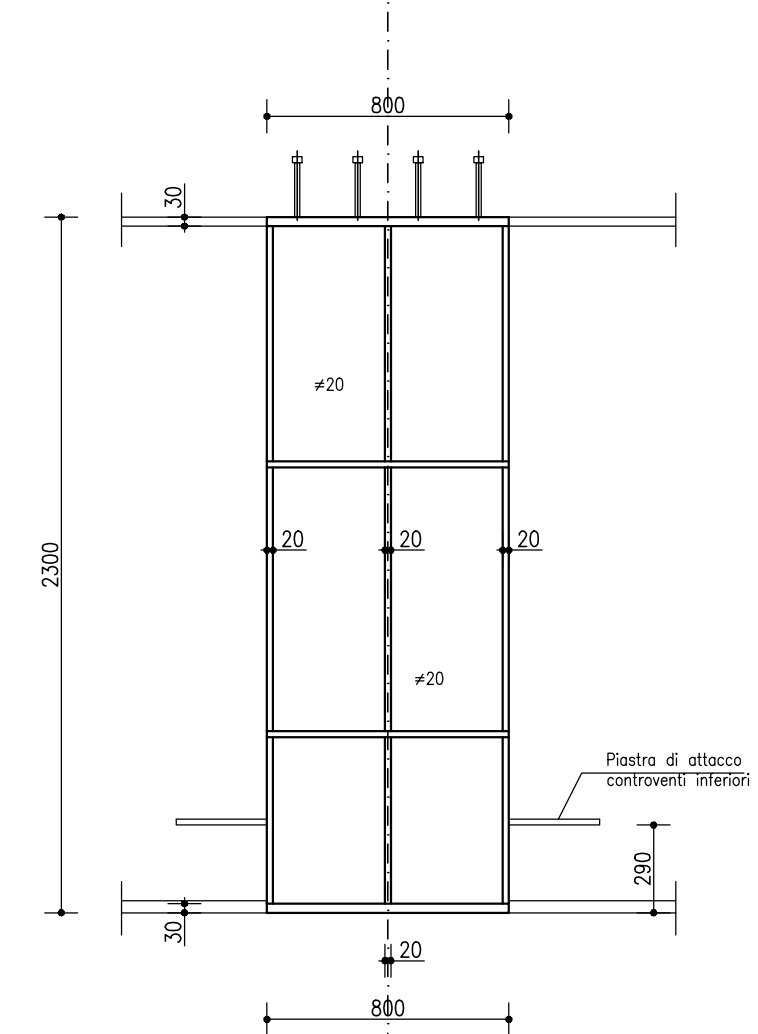
DIAFRAMMA DI APPOGGIO TIPICO
SCALA 1:25



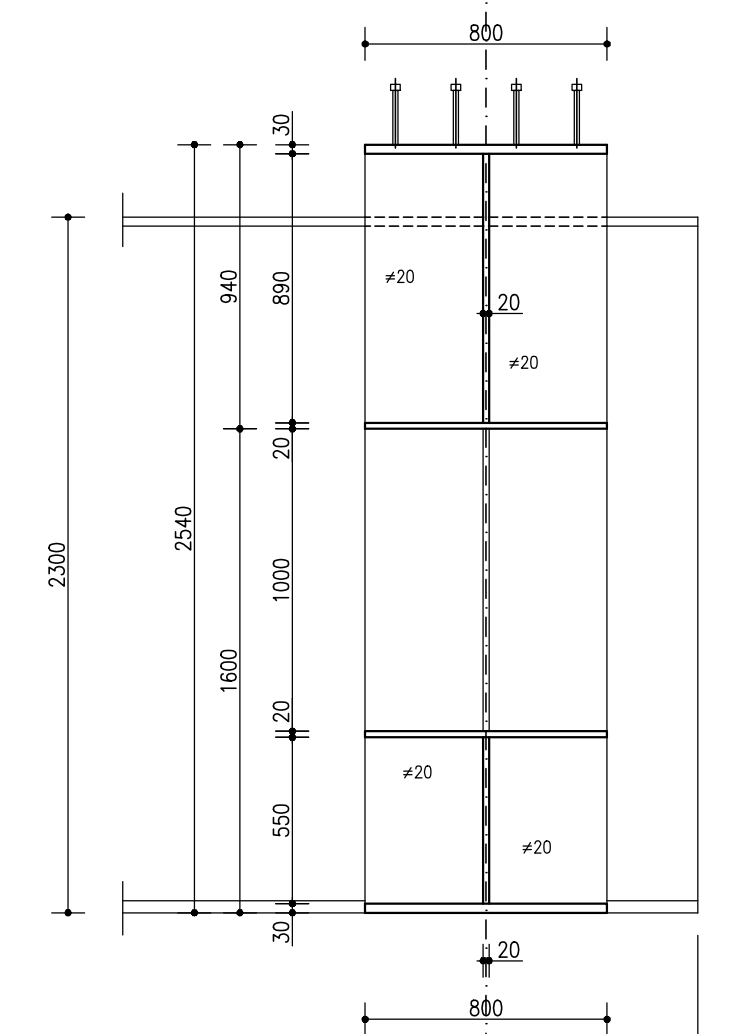
SEZIONE B-B SU PILA
SCALA 1:25



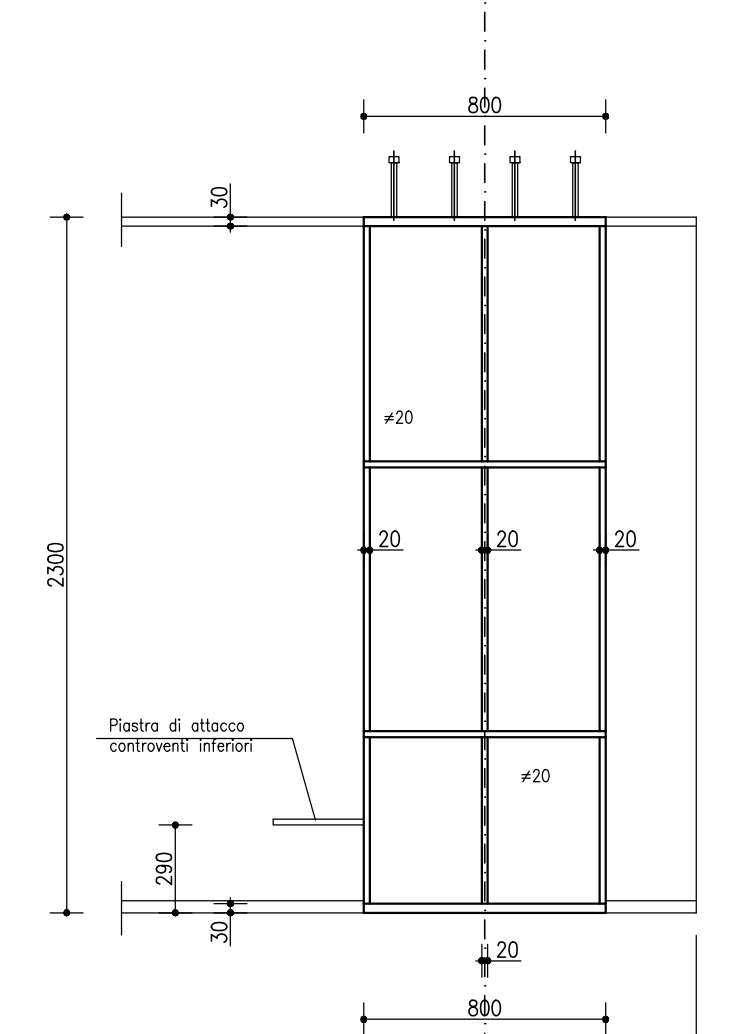
SEZIONE C-C SU PILA
SCALA 1:25



SEZIONE B-B SU SPALLA
SCALA 1:25



SEZIONE C-C SU SPALLA
SCALA 1:25



anas
GRUPPO FS ITALIANE Direzione Progettazione e Realizzazione Lavori

S.G.C. E78 GROSSETO-FANO
Tratto Siena Bettolle (A1)
Adeguamento a 4 corsie del tratto Siena-Ruffolo (Lotto 0)

PROGETTO DEFINITIVO COD. FI-81

R.T.I. di PROGETTAZIONE: Mandataria Mandante

PROGETTISTI:
Ing. Riccardo Formiconi - Pro Ter srl (Integratore prestazioni specialistiche)
Ordine Ing. di Milano n. 18345
Ing. Alberto Rinaldi - Etna s.r.l.
Ordine Ing. di Milano n. 16251

IL GEOLOGO:
Dott. Gian Massimo Mazzanti - Pro Ter srl
Albo Geol. Lombardia n. 4782

COORDINATORE PER LA SICUREZZA IN FASE DI PROGETTAZIONE:
Ing. Enrico Martini - Etna s.r.l.
Ordine Ing. di Milano n. 16257

VISTO IL RESP. DEL PROCEDIMENTO
Ing. Raffaele Franco Corso

PROTOCOLLO DATA

06 - Opere d'arte
06.02 Opere d'arte maggiori - Viadotti
06.02.01 - Viadotto Tressa carreggiata Est (VI.01)
Carpenteria impalcato tav. 5

CODICE PROGETTO	LV. PROG.	N. PROG.	NOME FILE	REVISIONE	SCALA
DPFI0081	D	20	TO0V01STRCP05B.pdf	B	vine
C					
A	Revisione per istruttoria ANAS	Maggio 2021	COSTA	MARTIGNONI	RINALDI
B	Emissione	Ottobre 2020	COSTA	MARTIGNONI	RINALDI
REV.	DESCRIZIONE	DATA	REDATTO	VERIFICATO	APPROVATO