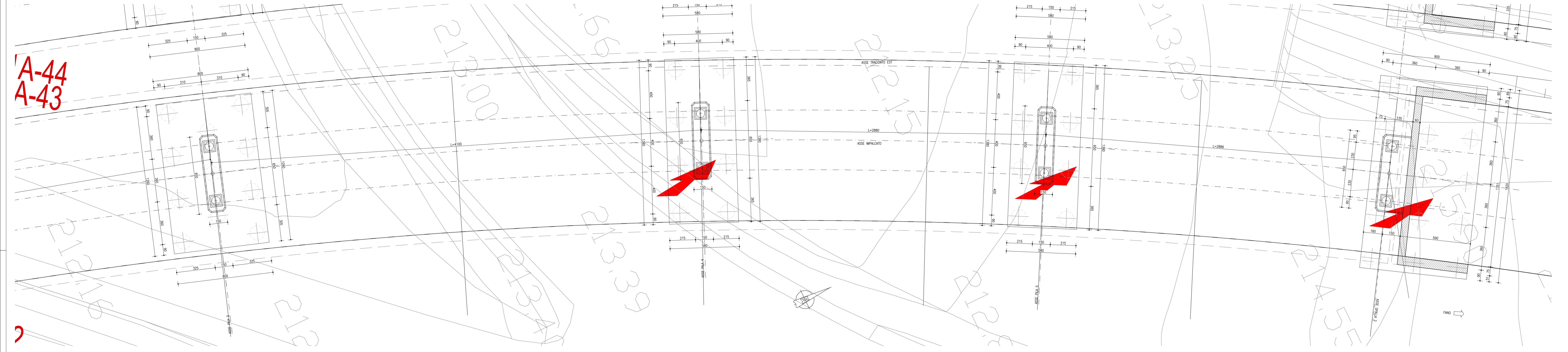
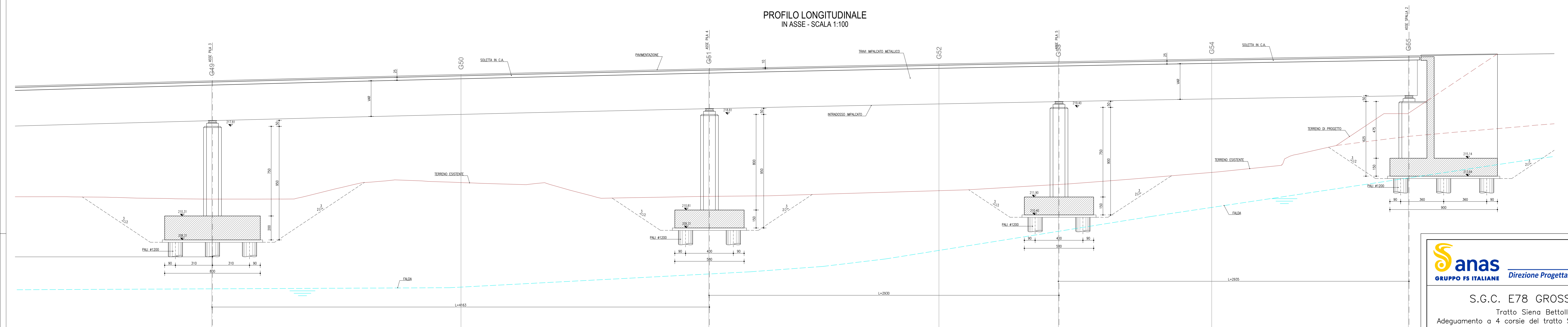


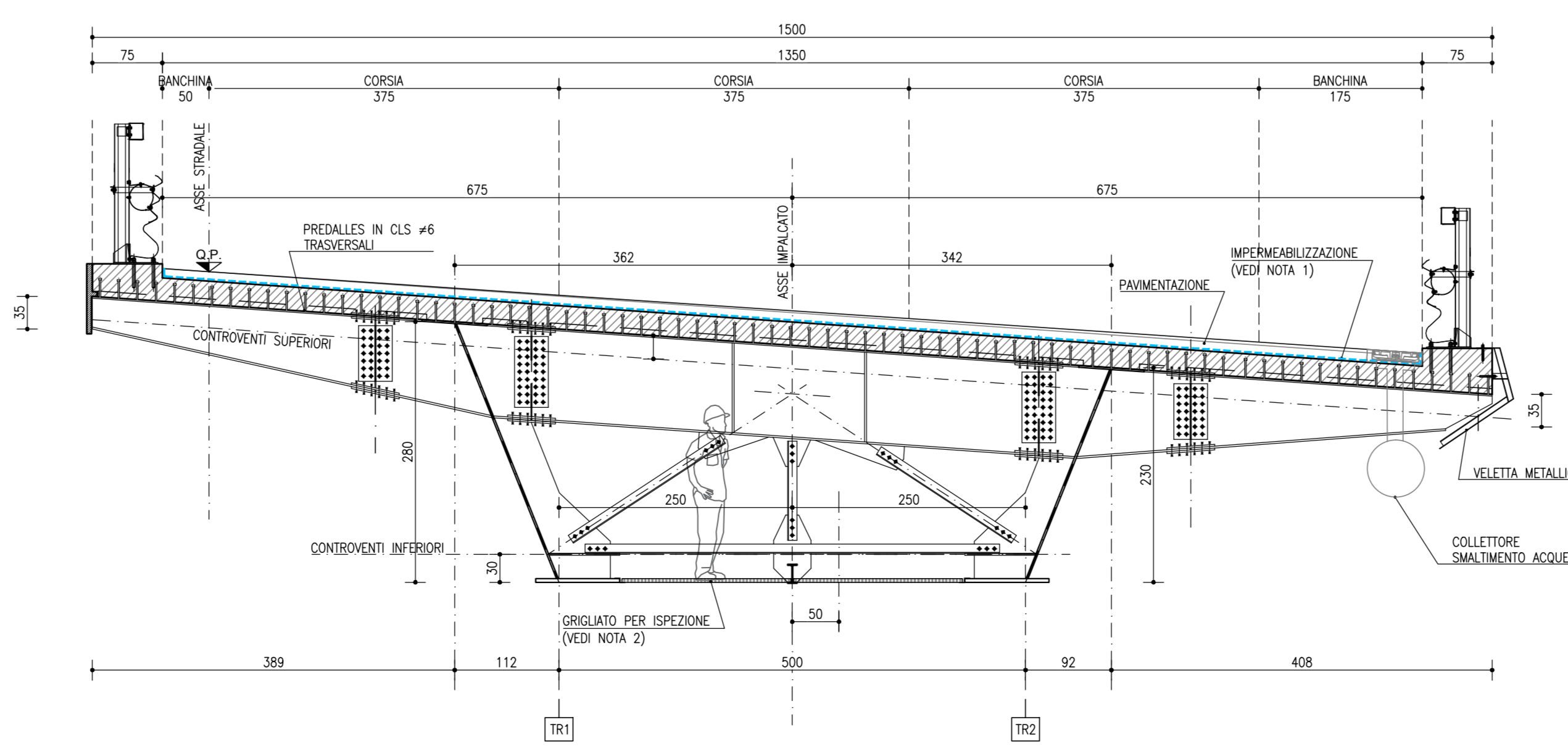
PIANTA SOTTOSTRUTTURE  
SCALA 1:100



PROFILO LONGITUDINALE  
IN ASSE - SCALA 1:100



SEZIONE TIPO  
SCALA 1:50



**NOTE**

NOTA 1: PER LE CARATTERISTICHE DEGLI APPUGGI FARE RIFERIMENTO ALL'ELABORATO SPECIFICO  
 NOTA MATERIALI: PER PRESSIONI E DETTAGLI SUI MATERIALI FARE RIFERIMENTO ALL'ELABORATO SPECIFICO  
 NOTA GENERALE: TUTTE LE MISURE SONO IN CENTIMETRI, LE QUOTE ALTIMETRICHE IN METRI S.L.M.

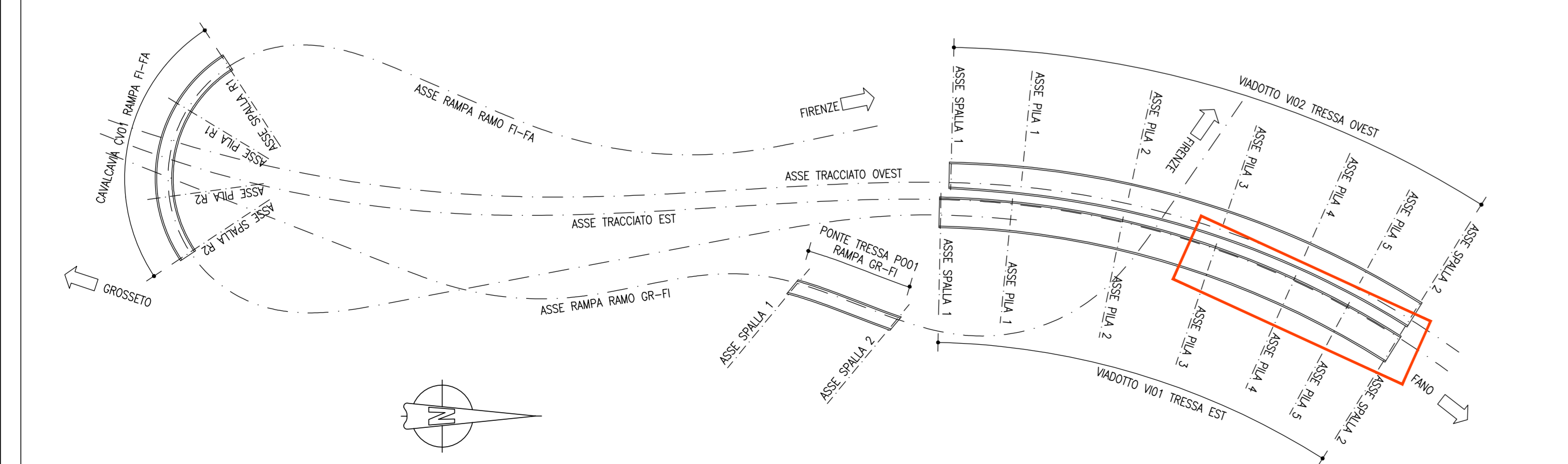
**LEGENDA**

	CALCESTRUZZO GETTATO IN OPERA
	ARMATURA
	PROFILO DEL TERRENO

**NOTE**

NOTA 1: IMPERMEABILIZZAZIONE SOLETTA  
 CAPPA IN ACRILATO SINTETICO SPESSORE FINITO 10 mm  
 NOTA 2: GRIGIATO IN ACCIAIO INOXID  
 CARICO MAX 1,00 kN/mq, PESO 50 kg/mq  
 NOTA GENERALE: TUTTE LE MISURE SONO IN CENTIMETRI, LE QUOTE ALTIMETRICHE SONO IN METRI S.L.M.

PIANTA CHIAVE SVINCOLO CERCHIAIA  
SCALA 1:2000



**anas**  
GRUPPO FS ITALIANE Direzione Progettazione e Realizzazione Lavori

S.G.C. E78 GROSSETO-FANO  
Tratto Siena Bettolle (A1)  
Adeguamento a 4 corsie del tratto Siena-Ruffolo (Lotto 0)

PROGETTO DEFINITIVO

R.T.I. di PROGETTAZIONE: Mandataria Mandante

PROGETTISTI:  
Ing. Riccardo Formisani - Psa Inter srl (Integratore prestazioni specialistiche)  
Ing. Alberto Rinaldi - Envidia srl  
Ing. Enrico di Marco - F&E S.r.l.

IL GEOLOGO:  
Dott. Gian Massimo Maccagnolo - Psa Inter srl  
Abto. Geo. Lombardi n. 4762

COORDINATORE PER LA SICUREZZA IN FASE DI PROGETTAZIONE:  
Ing. Silvio Marini - Envidia srl  
Ordine Ing. di Milano n. 74837

VISTO IL RESP. DEL PROCEDIMENTO:  
Ing. Raffaele Gianni Gioia

PROTOCOLLO DATA

**06 - OPERE D'ARTE**  
06.02 - Opere d'arte maggiori - Viadotti  
06.02.01 - Viadotto Tressa carreggiata Est (V1.01)  
Planimetria impalcato, fondazioni, sezione longitudinale e trasversale - Tav.2

REVISIONE	SCALA	DATA	REDAZIONE	VERIFICAZIONE	APPROVAZIONE
D					
C					
B		05/09/2020	RIALI	RIALI	RIALI
A		05/09/2020	RIALI	RIALI	RIALI
REV.	DESCRIZIONE	DATA	REDAZIONE	VERIFICAZIONE	APPROVAZIONE