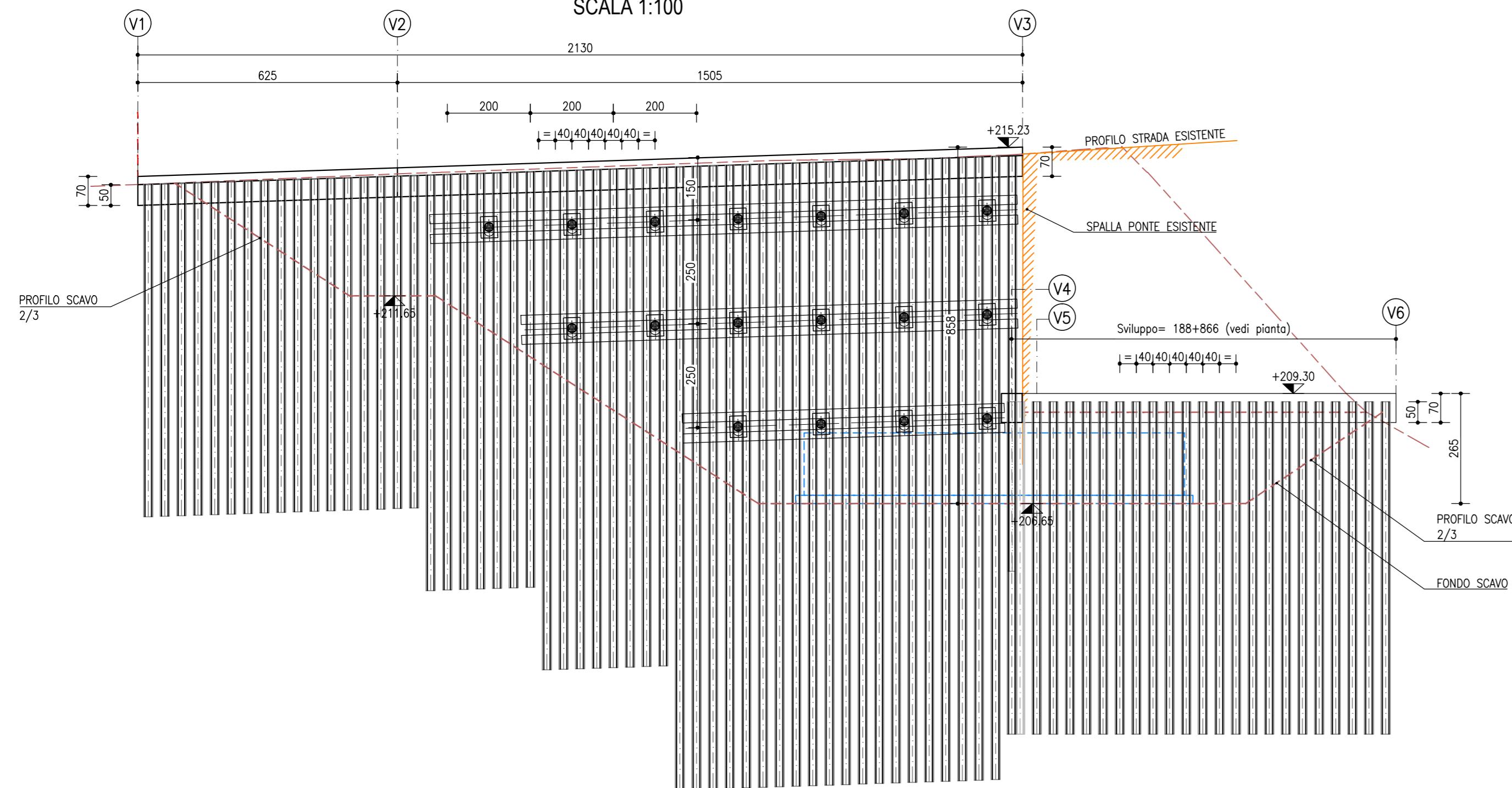
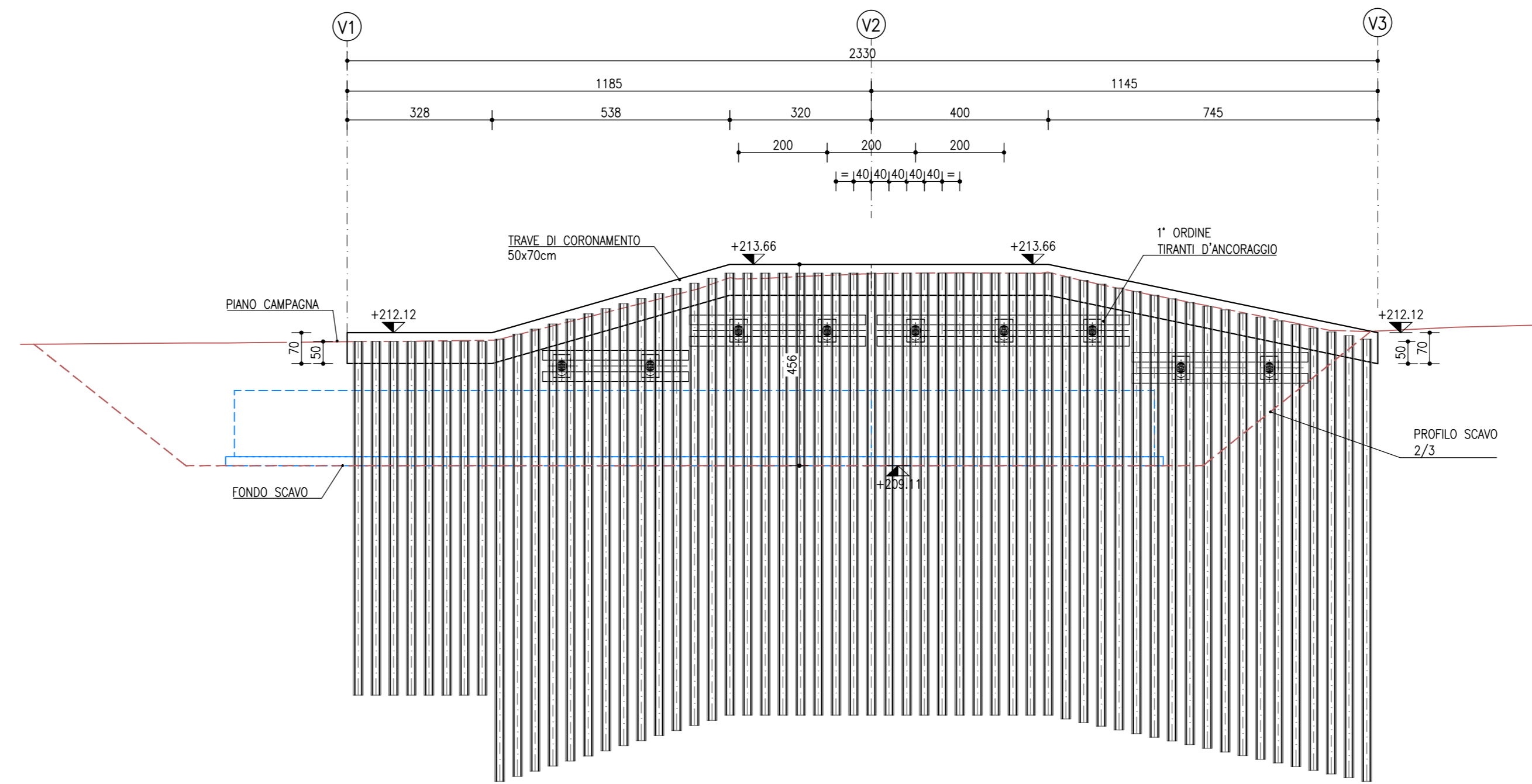


PARATIA PROVVISORIA DI MICROPALI SPALLA 1
SEZIONE LONGITUDINALE IN ASSE MICROPALI
SCALA 1:100



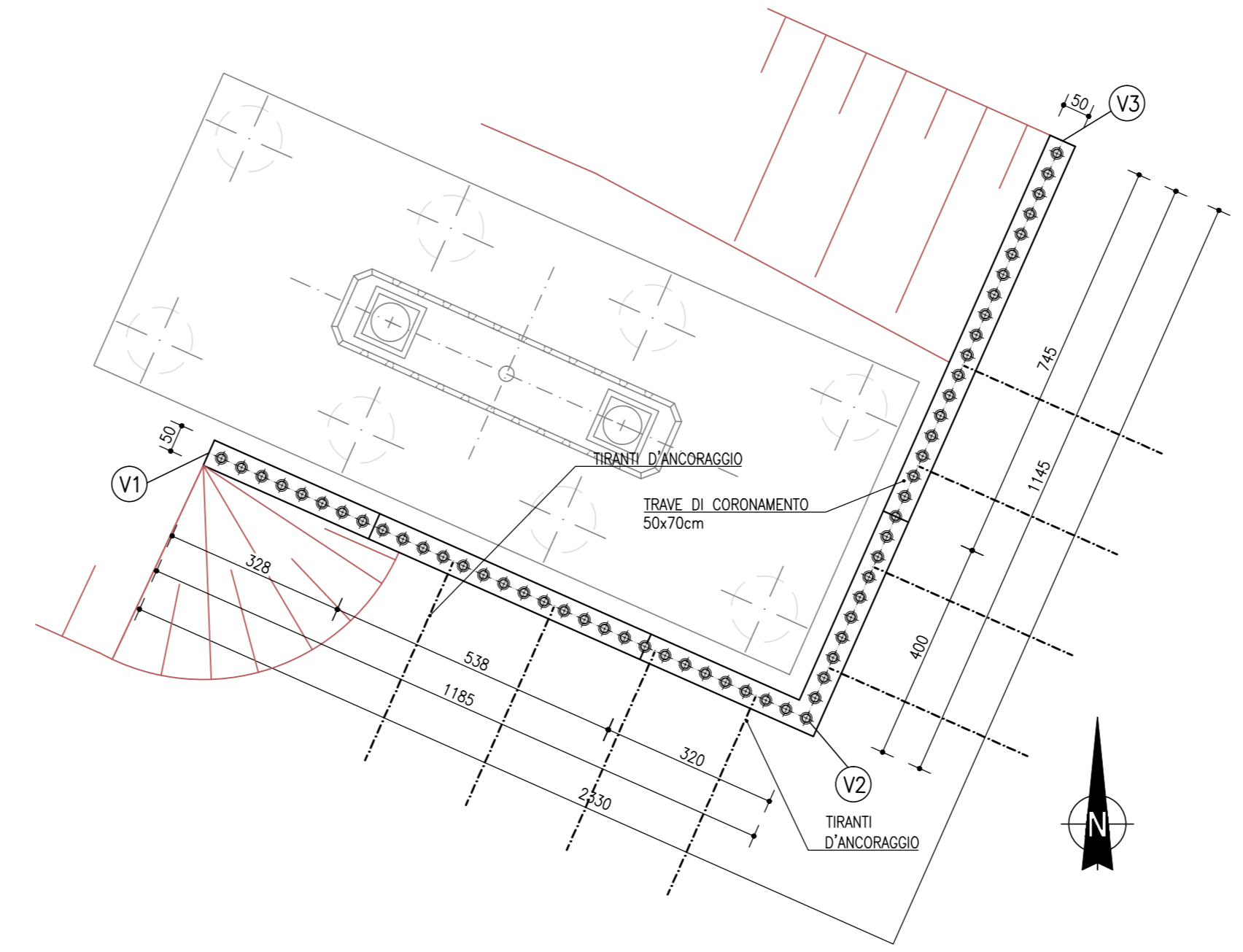
PARATIA PROVVISORIA DI MICROPALI PILA 4
SEZIONE LONGITUDINALE IN ASSE MICROPALI
SCALA 1:100



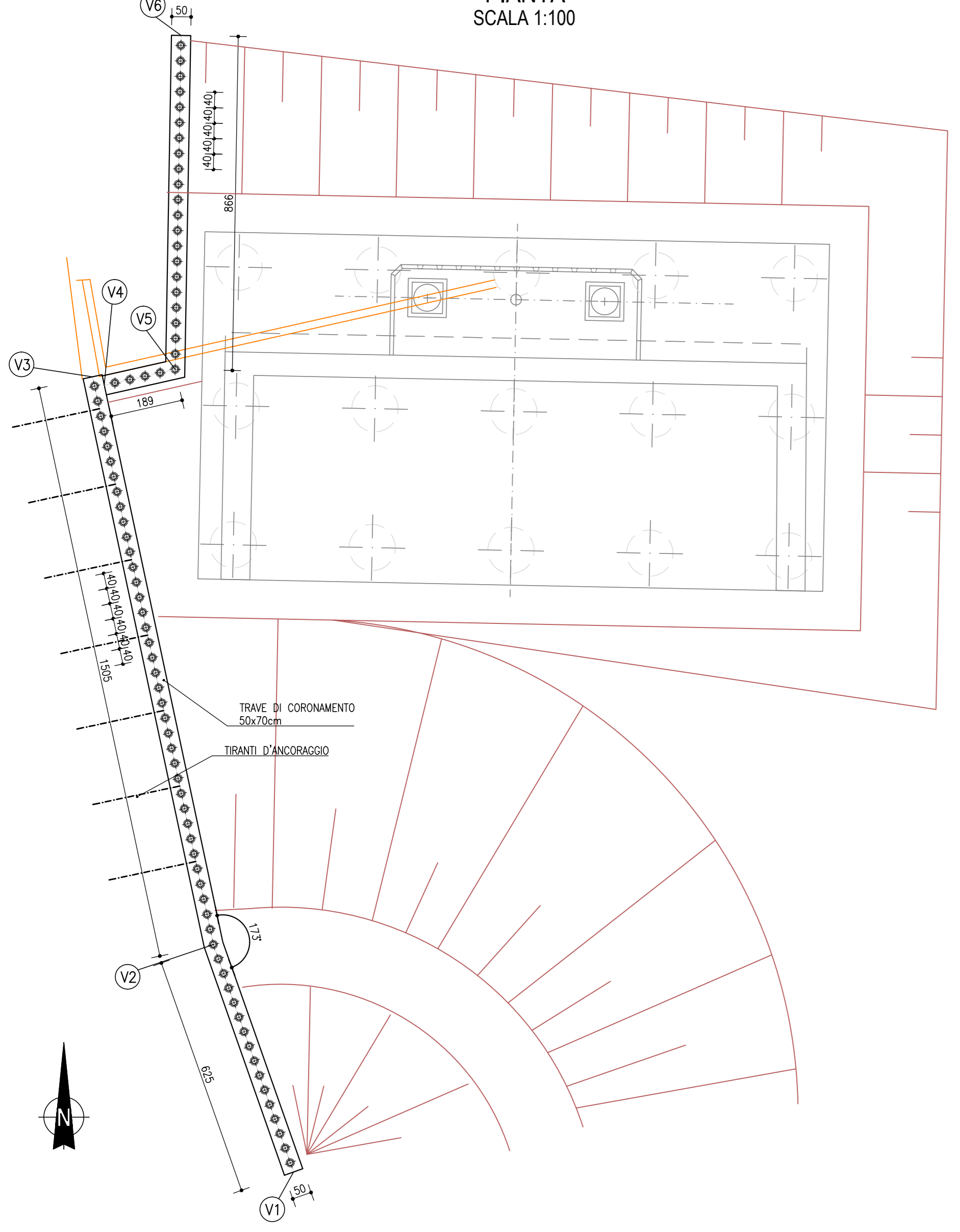
TIPOLOGIA BERLINESE		PARATIA "VI-V3"				PARATIA "VI-V6"	
CARATTERISTICHE TECNICHE COMUNI							
L	INTERASSE DEI MICROPALI	MI	8,00	10,00	12,00	0,40	0,40
L	LUNGHEZZA	MI	8,00	10,00	12,00	0,40	0,40
φ	DIAMETRO DEI MICROPALI	MM	108,3	108,3	108,3	108,3	108,3
sp	SPESORE	MM	12,5	12,5	12,5	12,5	12,5
n'	NUMERO DI MICROPALI	n'	17	6	8	20	28
TUBI IN ACCIAIO S355H							
TIPOLOGIA DEI TRANTI							
Ta	PRETENSIONE	KN					
n'	N° TRIFOLI	n'	4				
l	INTERASSE TRANTI DELLO STESSO ORDINE	MI	2,00 (incl. 20')				
l + la	LUNGHEZZA TRATTO NON ANCORATO - FONDAZIONE	MI	6,00 + 12,00				
n'	NUMERO DI TRANTI	n'	7				
D	DIAMETRO PERFORAZIONE	MM	200				
Ta	PRETENSIONE	KN					
n'	N° TRIFOLI	n'	4				
l	INTERASSE TRANTI DELLO STESSO ORDINE	MI	2,00 (incl. 20')				
l + la	LUNGHEZZA TRATTO NON ANCORATO - FONDAZIONE	MI	6,00 + 12,00				
n'	NUMERO DI TRANTI	n'	6				
D	DIAMETRO PERFORAZIONE	MM	200				

TIPOLOGIA BERLINESE		PARATIA "VI-V3"				PARATIA "VI-V6"	
CARATTERISTICHE TECNICHE COMUNI							
L	INTERASSE DEI MICROPALI	MI	8,00	10,00	12,00	0,40	0,40
L	LUNGHEZZA	MI	8,00	10,00	12,00	0,40	0,40
φ	DIAMETRO DEI MICROPALI	MM	108,3	108,3	108,3	108,3	108,3
sp	SPESORE	MM	12,5	12,5	12,5	12,5	12,5
n'	NUMERO DI MICROPALI	n'	17	6	8	20	28
TUBI IN ACCIAIO S355H							
TIPOLOGIA DEI TRANTI							
Ta	PRETENSIONE	KN					
n'	N° TRIFOLI	n'	4				
l	INTERASSE TRANTI DELLO STESSO ORDINE	MI	2,00 (incl. 20')				
l + la	LUNGHEZZA TRATTO NON ANCORATO - FONDAZIONE	MI	6,00 + 12,00				
n'	NUMERO DI TRANTI	n'	7				
D	DIAMETRO PERFORAZIONE	MM	200				

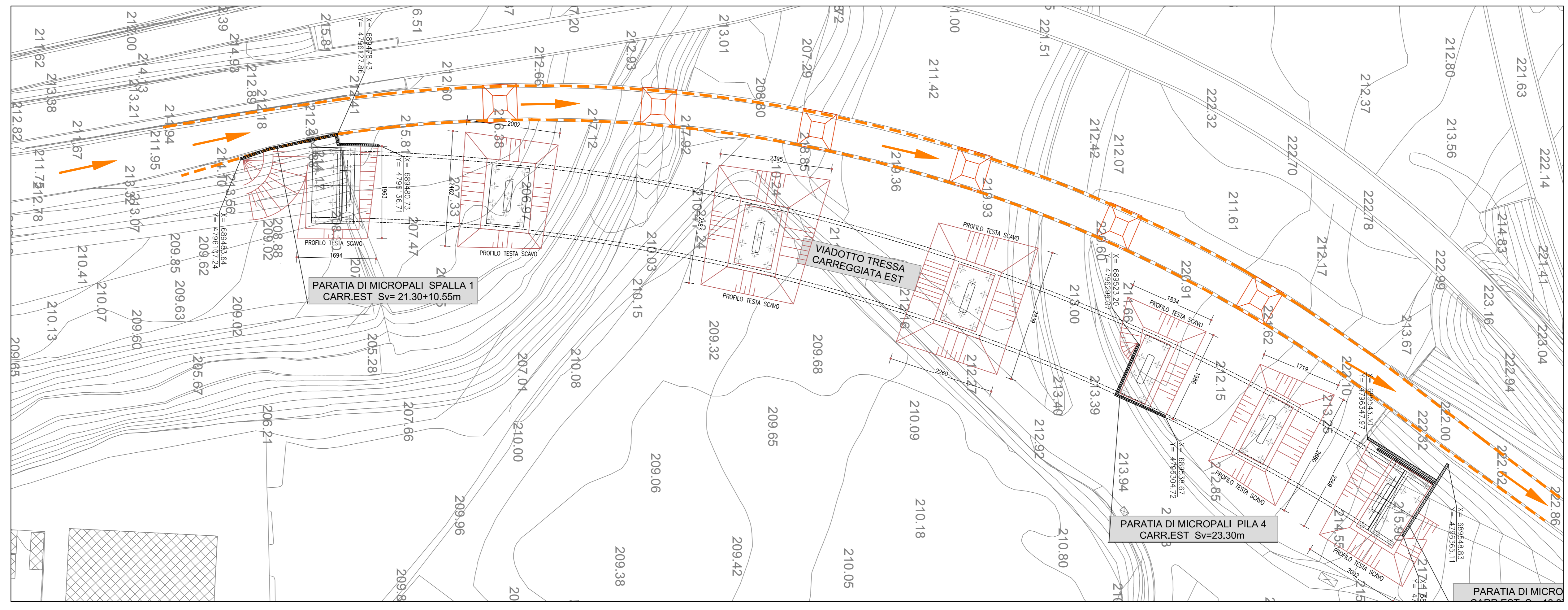
PARATIA PROVVISORIA DI MICROPALI PILA 4
PIANTA
SCALA 1:100



PARATIA PROVVISORIA DI MICROPALI SPALLA 1
PIANTA
SCALA 1:100



STRALCIO PLANIMETRICO
SCALA 1:500





Gruppo FS Italiane Direzione Progettazione e Realizzazione Lavori

S.G.C. E78 GROSSETO-FANO
Tratto Siena Bettolle (A1)
Adeguamento a 4 corsie del tratto Siena-Ruffolo (Lotto 0)

PROGETTO DEFINITIVO cod. FI-81

R.T.I. di PROGETTAZIONE: Mandataria Mandante





PROGETTISTI:
Ing. Riccardo Formica - Pro. Ter. srl (Integratore prestazioni specialistiche)
Ordine Ing. di Milano n. 16245
Ing. Alberto Biondi - Ene. s.r.l.
Ordine Ing. di Milano n. 16251

IL GEOLOGO:
Dott. Geol. Massimo Mazzonara - Pro. Ter. srl
Albo Geol. Lombardo n. 4702

COORDINATORE PER LA SICUREZZA IN FASE DI PROGETTAZIONE:
Ing. Enrico Moretti - Ene. s.r.l.
Ordine Ing. di Milano n. 16237

VISTO IL RESP. DEL PROCEDIMENTO:
Ing. Raffaele Franco Corso

PROTOCOLLO

DATA

06 - OPERE D'ARTE
06.02 - Opere d'arte maggiori - Viadotti
06.02.01 - Viadotto Tressa carreggiata Est (VI.01)
Opere provvisoriale tav 1 di 2

CODICE PROGETTO	LV. PROC.	N. PROC.	NOME FILE	REVISIONE	SCALA
DPF10081	D	20	T00V01STR01048 .pdf	B	vars
D					
C					
A	Revisione per istruttoria ANAS		Maggio 2021	MAU	MARTONOV RINALDI
B	Emissione		Ottobre 2020	MAU	MARTONOV RINALDI
REV.	DESCRIZIONE		DATA	REDATTO	VERIFICATO APPROVATO