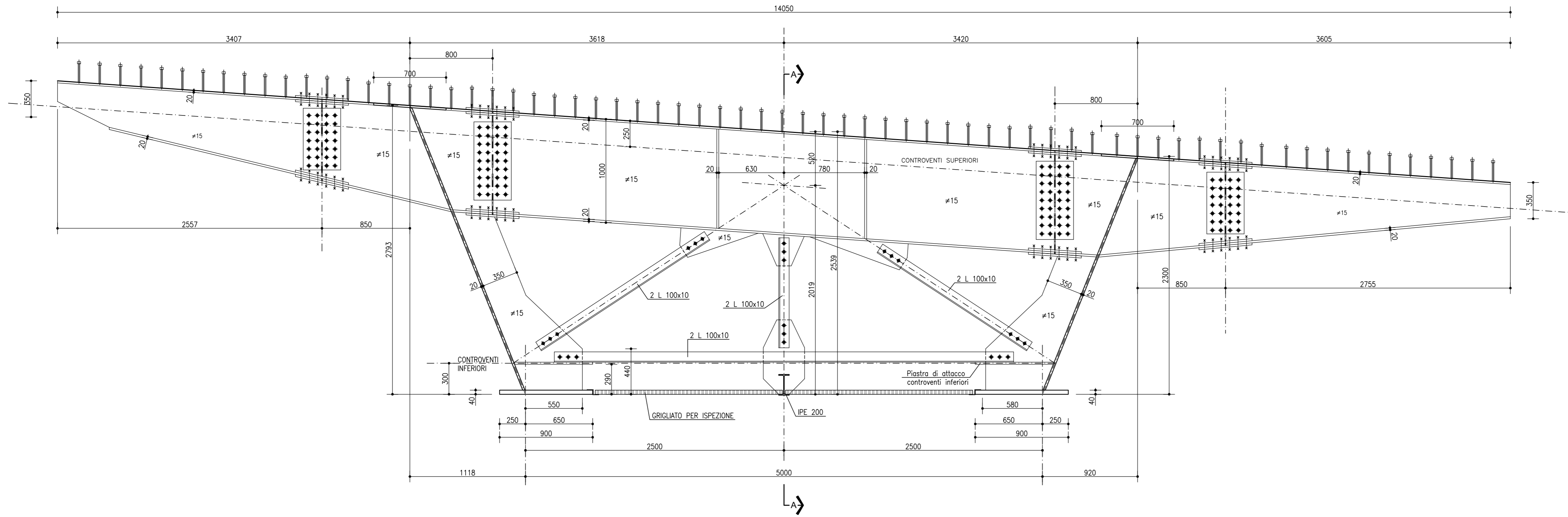
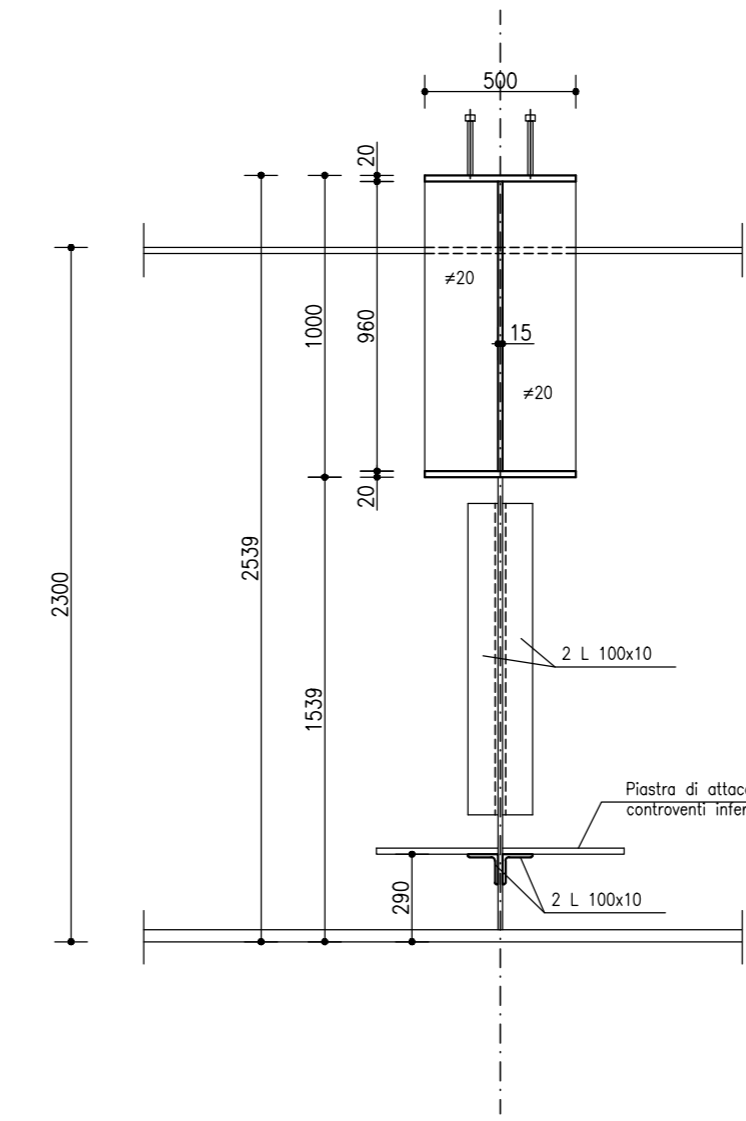


DIAFRAMMA DI CAMPATA T1 TIPICO
SCALA 1:25



SEZIONE A-A
SCALA 1:25



NOTE

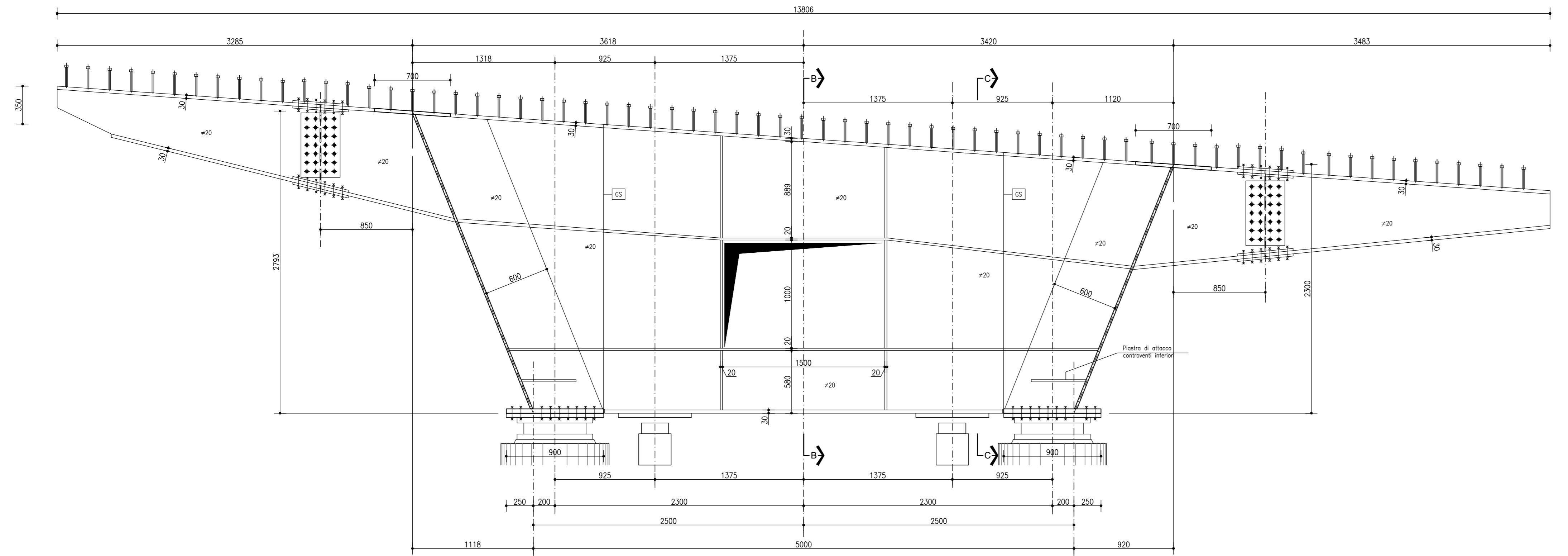
LEGENDA: □ QUANTO SALDATO

NOTA QUANTITARIA: TUTTE LE QUOTE RAPPRESENTATE SONO RIFERITE ALL'ASSE IMPALCATO

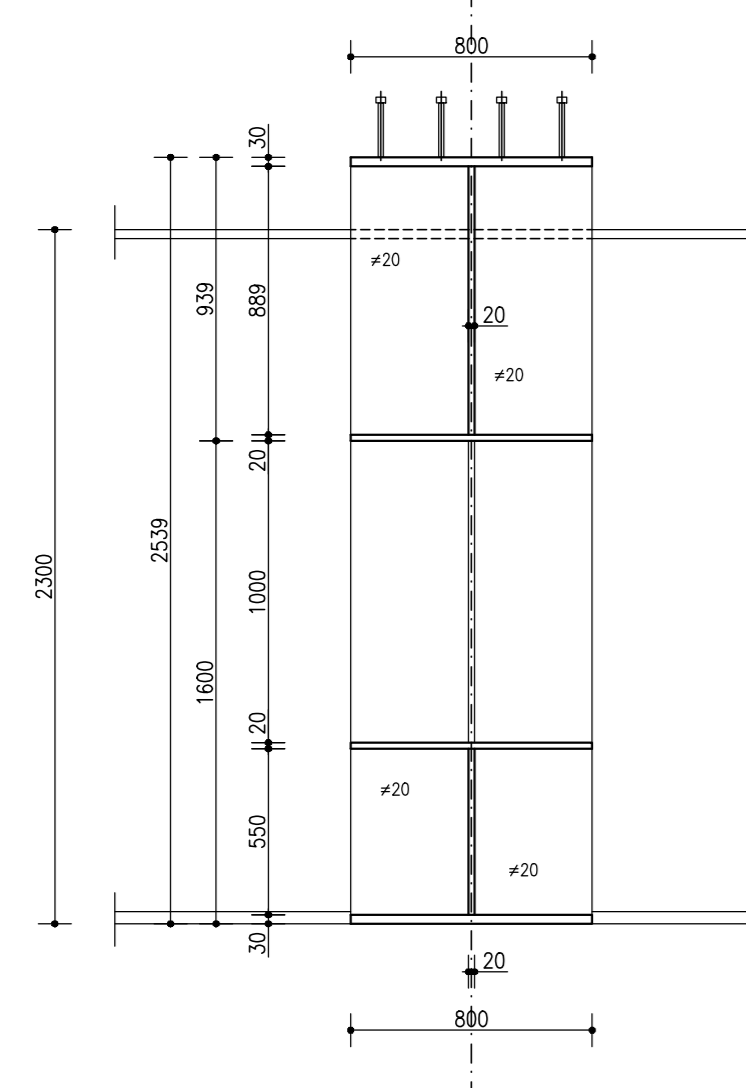
NOTA MATERIALI: PER PRESORZIONI E DETTAGLI SUI MATERIALI FARE RIFERIMENTO ALL'ELABORATO SPECIFICI

NOTA GENERALE: TUTTE LE Misure SONO IN MILLIMETRI

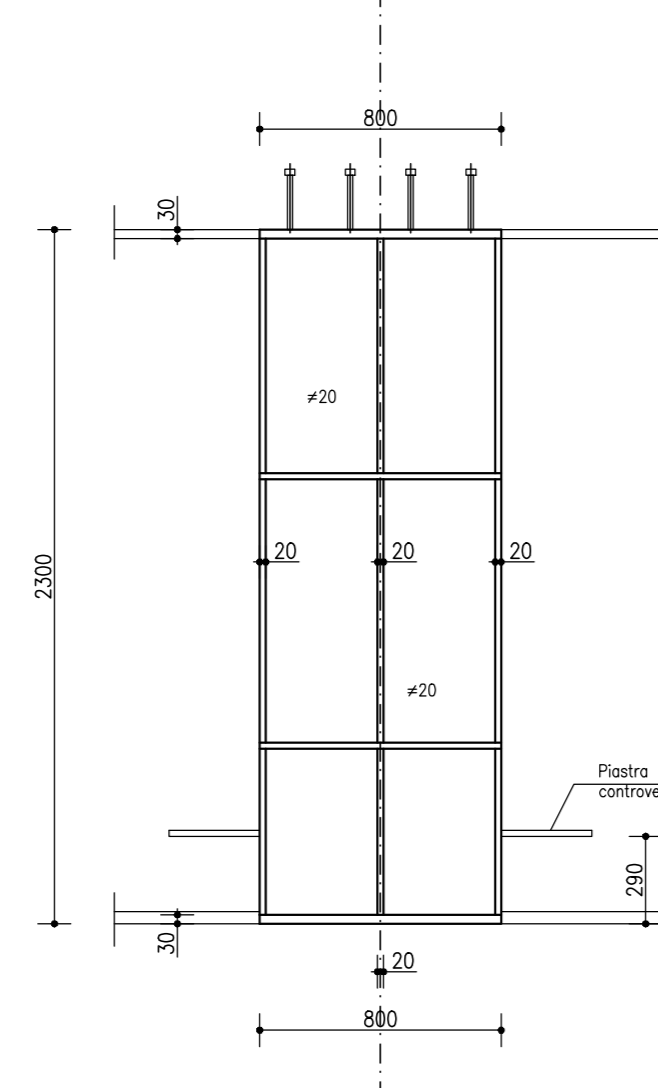
DIAFRAMMA DI APPOGGIO TIPICO
SCALA 1:25



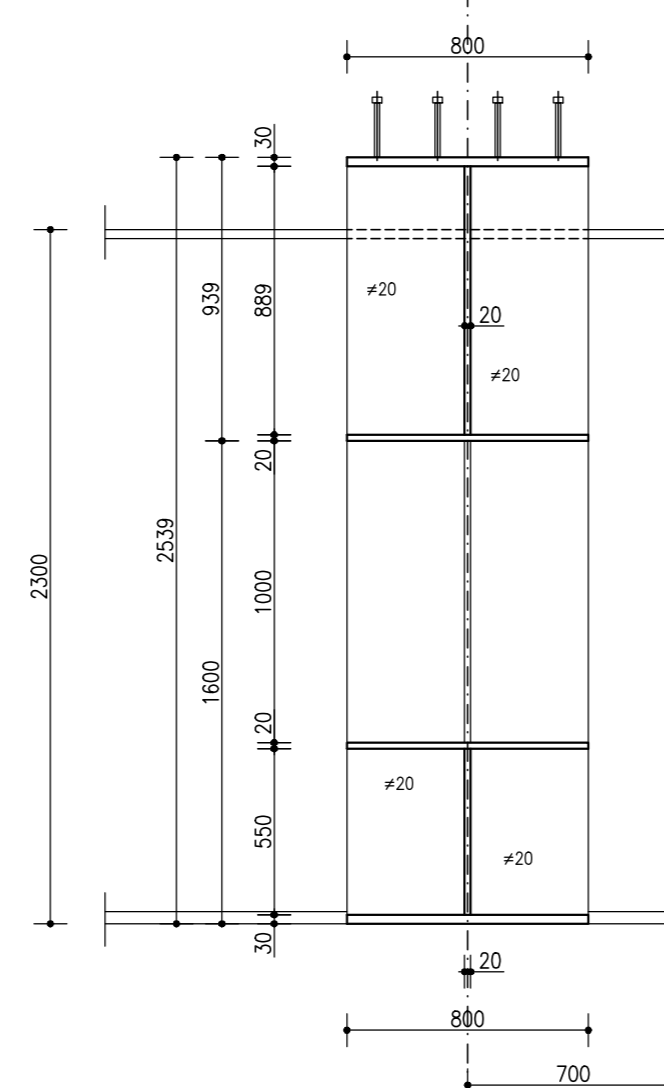
SEZIONE B-B SU PILA
SCALA 1:25



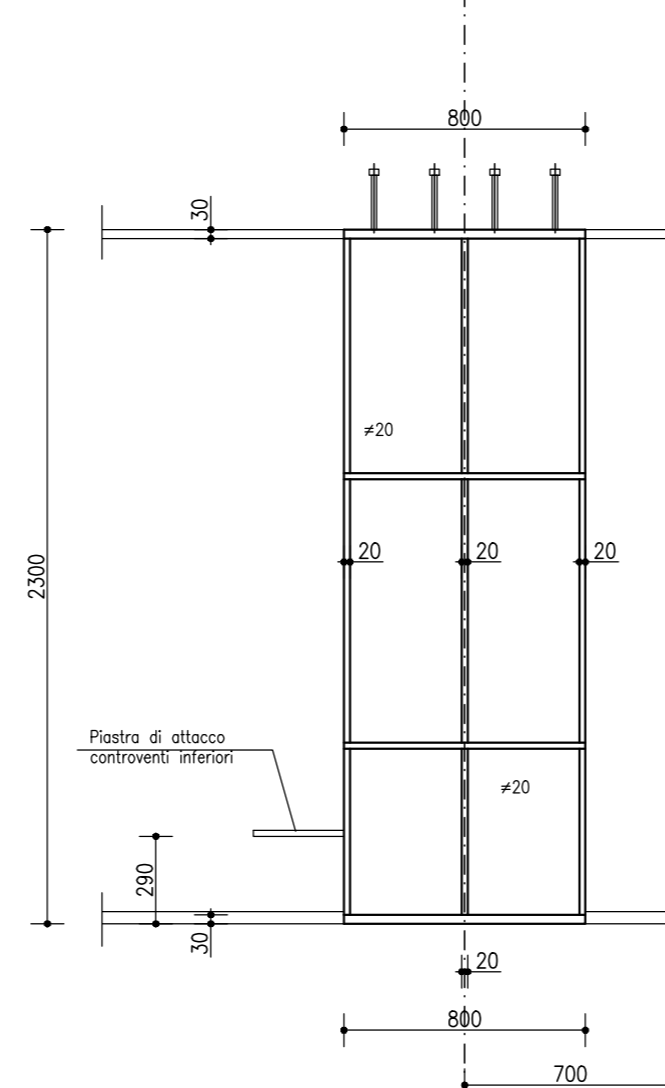
SEZIONE C-C SU PILA
SCALA 1:25



SEZIONE B-B SU SPALLA
SCALA 1:25



SEZIONE C-C SU SPALLA
SCALA 1:25



anas
GRUPPO FS ITALIANE
Direzione Progettazione e Realizzazione Lavori

S.G.C. E78 GROSSETO-FANO
Tratto Siena Bettolle (A1)
Adeguamento a 4 corsie del tratto Siena-Ruffolo (Lotto 0)

PROGETTO DEFINITIVO cod. FI-81

R.T.I. di PROGETTAZIONE: Mandataria Mandante

PROGETTISTI:
 Ing. Riccardo Fornoni - Pro. Ter. srl (Integratore prestazioni specialistiche)
 Ordine Ing. di Milano n. 18045
 Ing. Alberto Rivetti - Ene. s.r.l.
 Ordine Ing. di Milano n. 16251
 IL GEOLOGO
 Dott. Geol. Massimo Mazzanacca - Pro. Ter. srl
 Albo Geol. Lombardia n. 4762
 COORDINATORE PER LA SICUREZZA IN FASE DI PROGETTAZIONE
 Ing. Enrico Masetti - Ene. s.r.l.
 Ordine Ing. di Milano n. 16237
 VISTO IL RESP. DEL PROCEDIMENTO
 Ing. Raffaele Franco Corso

06 - OPERE D'ARTE
 06.02 - Opere d'arte maggiori - Viadotti
 06.02.02 - Viadotto Tressa carreggiata Ovest (V1.02)
 Carpenteria impalcato Tav. 5

CODICE PROGETTO	LV. PROG.	N. PROG.	NOME FILE	REVISIONE	SCALA
PROGETTO	D	20	T00V102STRCP05B .pdf	B	1:25
PROGETTO	D	20	CODICE ELAB. T00V102STRCP05		
D					
B	Revisione per istruttoria ANAS	Maggio 2021	MBU	MMTKKDM	RNALDI
A	Emissione	Ottobre 2020	MBU	MARTIGNONI	RNALDI
REV.	DESCRIZIONE	DATA	REDATTO	VERIFICATO	APPROVATO