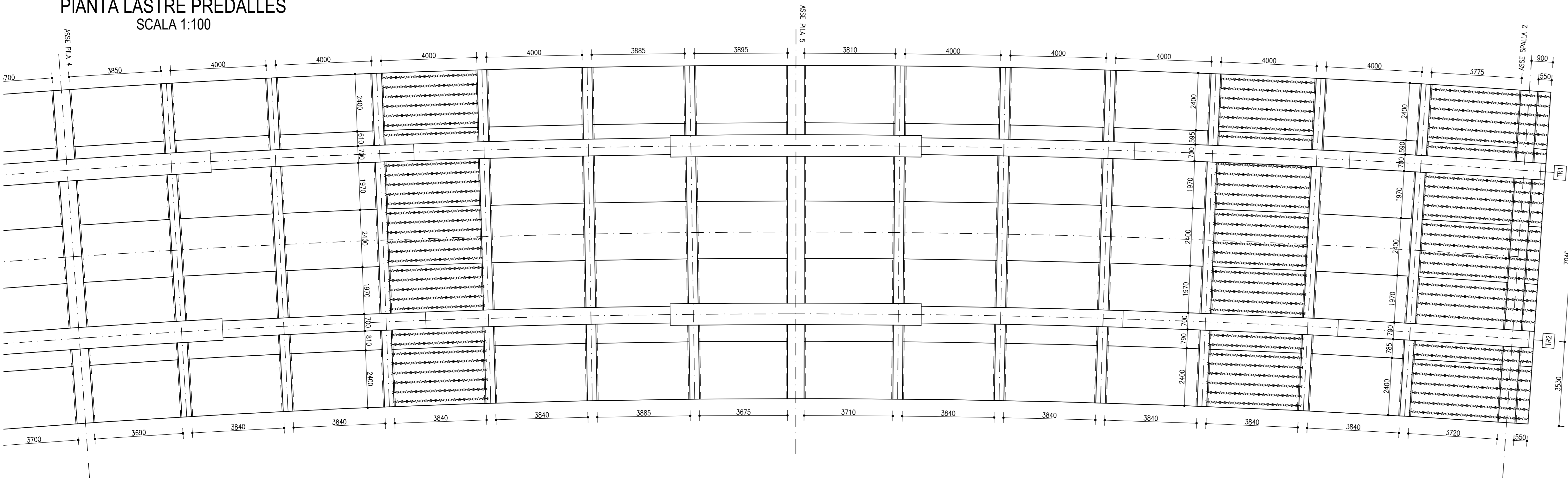
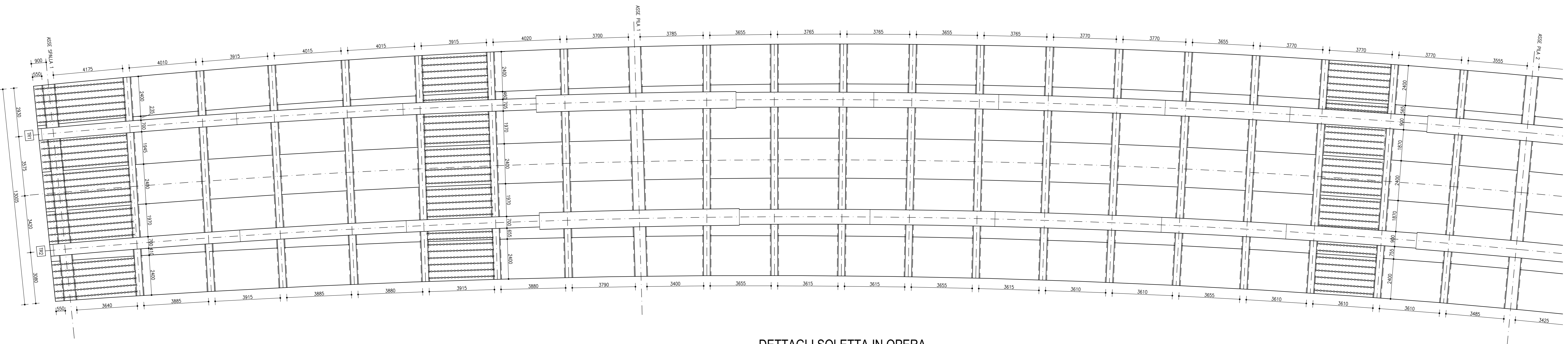
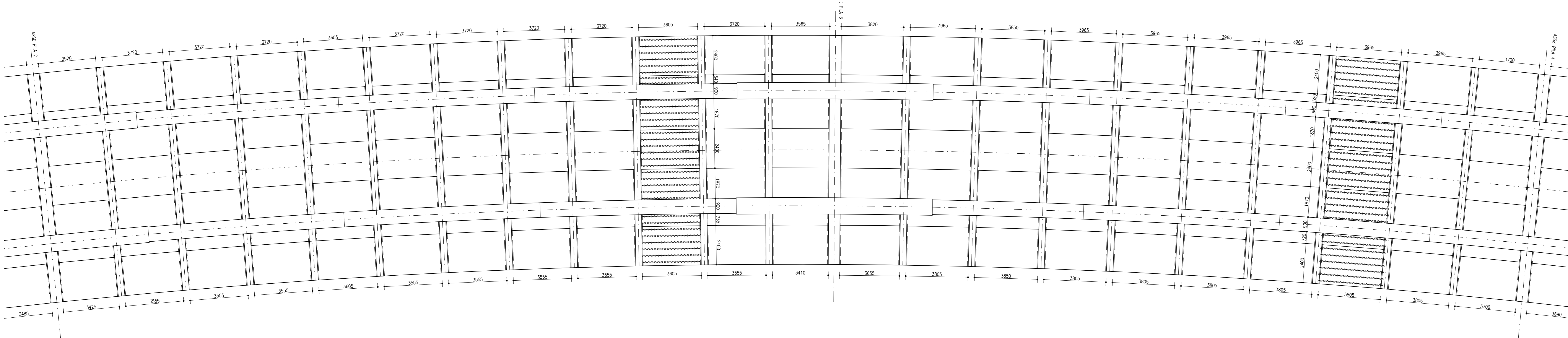
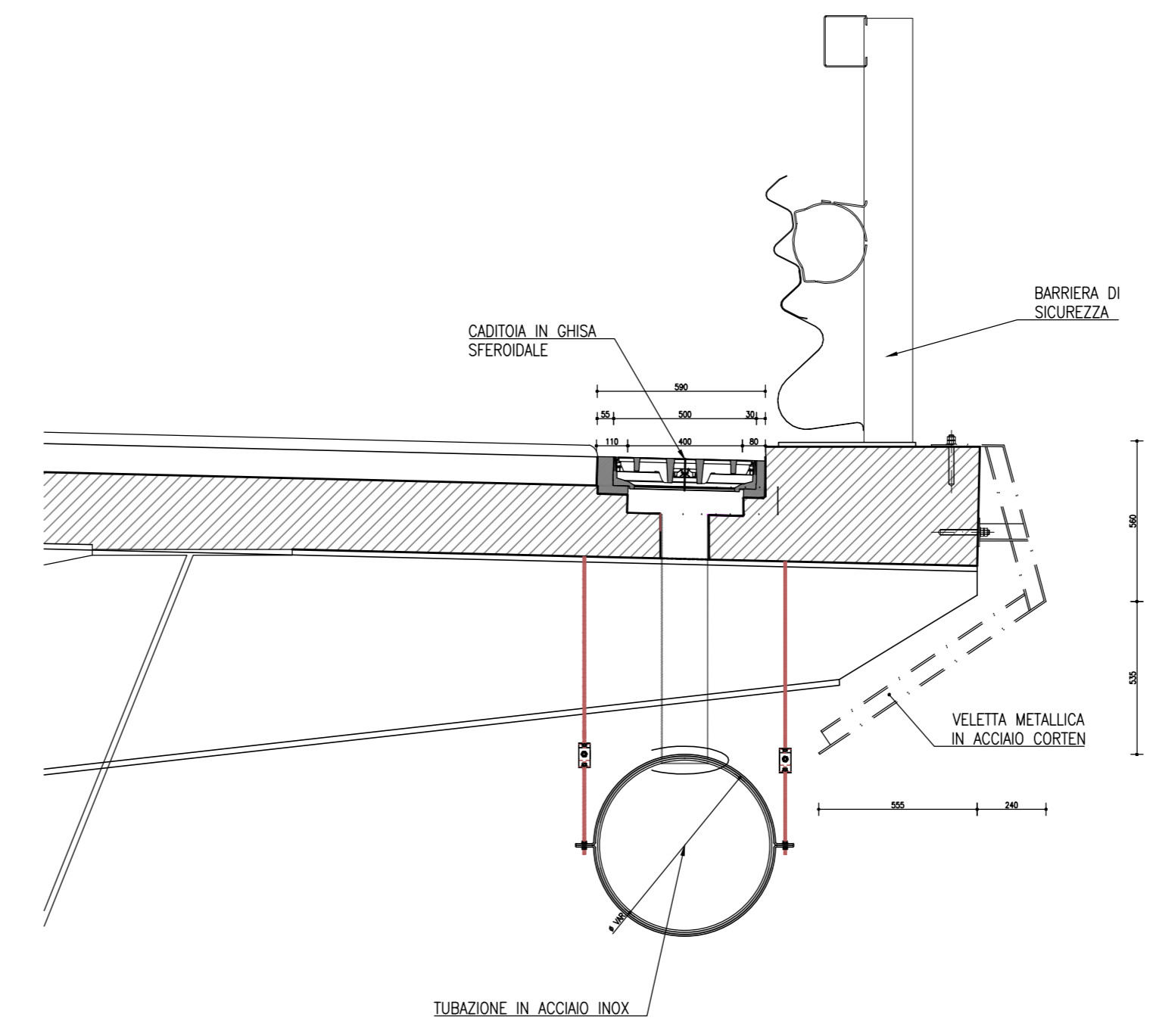


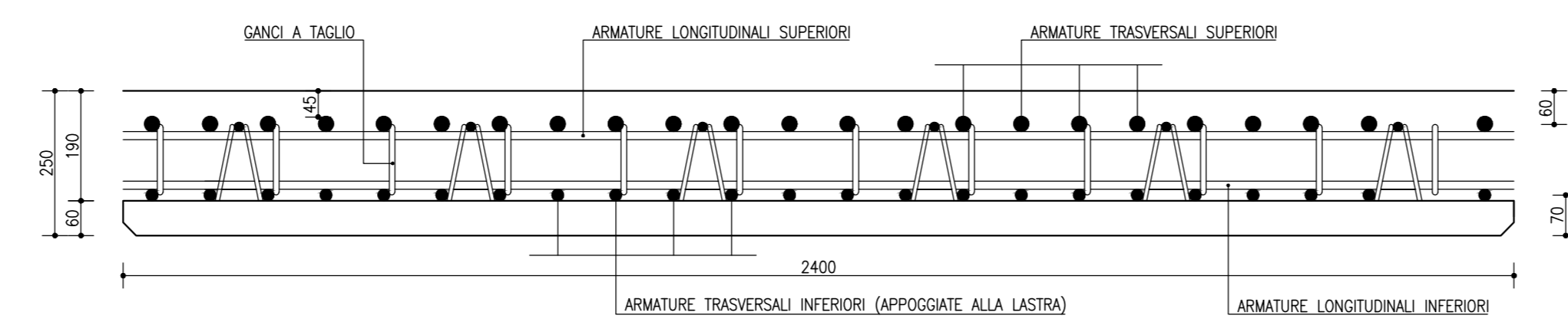
PIANTA LASTRE PREDALLES  
SCALA 1:100



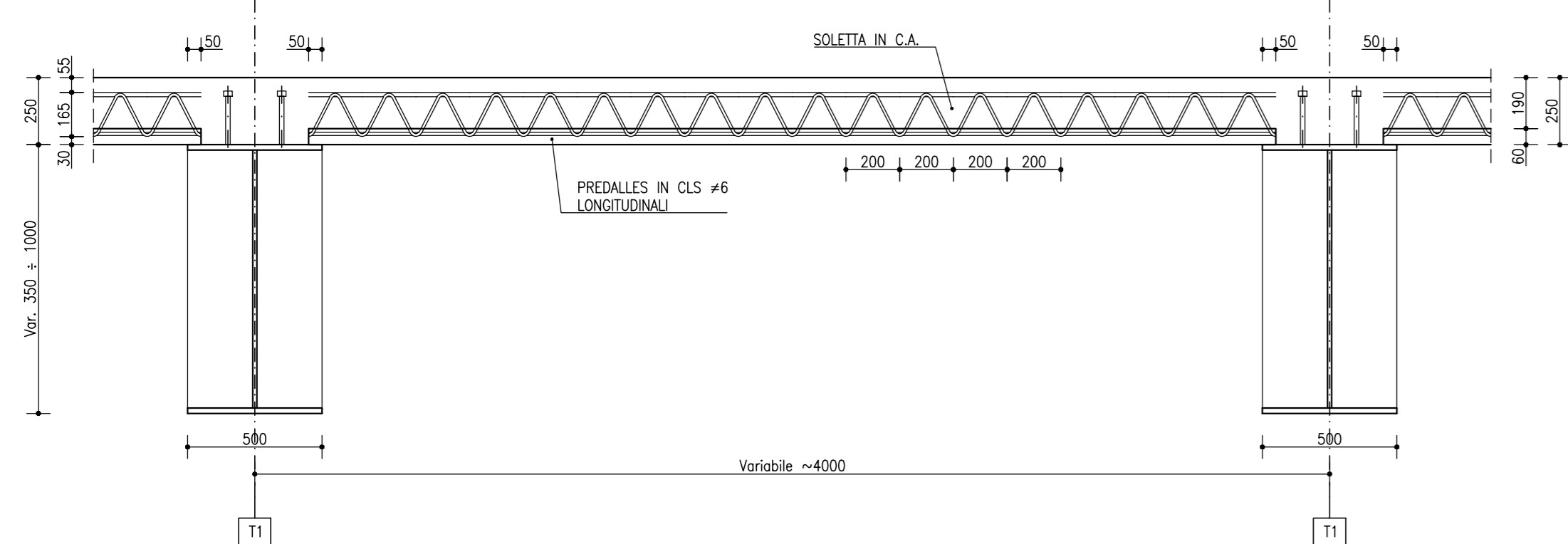
DETTAGLIO ARREDI STRADALI  
SCALA 1:20



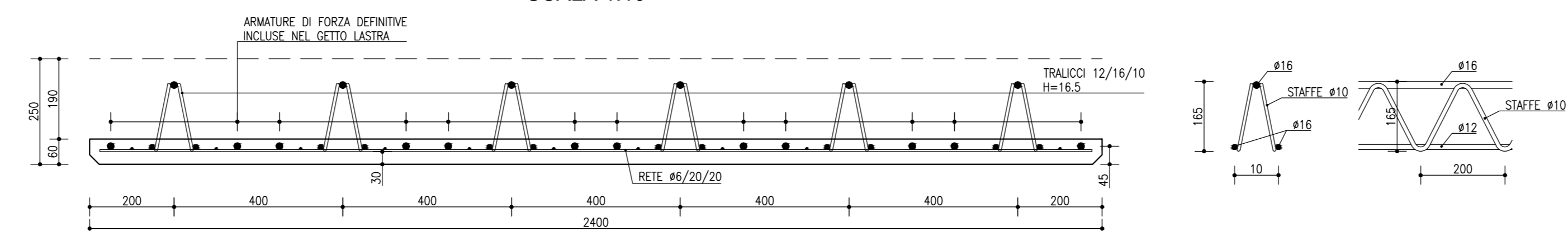
DETTAGLI SOLETTA IN OPERA  
SCALA 1:10



SEZIONE LONGITUDINALE TIPO SOLETTA  
SCALA 1:20



DETTAGLI LASTRA  
SCALA 1:10



**NOTE**

LEGENDA: [ ] QUANTO SALDATO

NOTA TRAVE: LE POSIZIONI DELLE PIATTABANDE IN PANTA SONO SEMPRE DISEGNATE PER LA TRAVE DI ALTEZZA TIPO, OGGIORTO CON ALTEZZA MEDIA MISURATA SULL'ASSE IMPALCATO. GLI SPOSTAMENTI PLANIMETRICI DELLE PIATTABANDE PER LA PROVAZIONE DEI COLLI NON SONO DIRETTAMENTE RAPPRESENTATE SUI DISSENI.

LE PIATTABANDE SONO RAPPRESENTATE IN PANTA SENZA TENERE CONTO DELLA PENDENZA TRASVERSALE.

LA VIBRAZIONE DI INCLINAZIONE TRASVERSALE DELLE PIATTABANDE LUNGO L'ASSE DELL'IMPALCATO E' DISCRETIZZATO CONICO PER CONOIDI CON UNA PENDENZA COSTANTE. LO SPOSTAMENTO VERTICALE IN QUESTA VISIONE RICORRORATO CON TACCHI DI SPESORAMENTO PER IL CORRETTO APPOGGIO DELLE LASTRE PREDALLES.

NOTA QUOTATURA: TUTTE LE QUOTE RAPPRESENTATE SONO RIFERITE ALL'ASSE IMPALCATO

NOTA MATERIALI: PER PRESCRIZIONI E DETTAGGI SUI MATERIALI FARE RIFERIMENTO ALL'ELABORATO SPECIFICO

NOTA GENERALE: TUTTE LE MISURE SONO IN MILLIMETRI

NOTA ARREDI: PER I DETTAGGI DI SMALTIMENTO ACQUE E BARRIERE, VEDI ELABORATI SPECIFICI

NOTA COMPUTI: INCENDIA ACCIAIO IN OPERA SOLETTA 320 kg/mc

**anas**  
GRUPPO FS ITALIANE  
Direzione Progettazione e Realizzazione Lavori

S.G.C. E78 GROSSETO-FANO  
Tratto Siena Bettolle (A1)  
Adeguamento a 4 corsie del tratto Siena-Ruffolo (Lotto 0)

PROGETTO DEFINITIVO  
cod. FI-81

R.T.I. di PROGETTAZIONE: Mandataria Mandante

PRO ITER  
PRO ITER  
sinergo  
VA

PROGETTISTI:  
Ing. Riccardo Fornoni - Pro.ter srl (Integratore prestazioni specialistiche)  
Ordine Ing. di Milano n. 18245  
Ing. Alberto Rivetti - Ene.s.c. srl  
Ordine Ing. di Milano n. 16251

IL GEOLOGO  
Dott. Geol. Massimo Mazzonara - Pro.ter srl  
Albo Geol. Lombardo n. 4762

COORDINATORE PER LA SICUREZZA IN FASE DI PROGETTAZIONE  
Ing. Enrico Masetti - Ene.s.c. srl  
Ordine Ing. di Milano n. 16237

VISTO IL RESP. DEL PROCEDIMENTO  
Ing. Raffaele Franco Corso

PROTOCOLLO DATA

06 - OPERE D'ARTE  
06.02 - Opere d'arte maggiori - Viadotti  
06.02.02 - Viadotto Tressa carreggiata Ovest (VI.02)  
Predalles impalcato

CODICE PROGETTO	LV. PROG.	N. PROC.	NOME FILE	REVISIONE	SCALA
06PFI0081	D	20	000V02STRCP06.pdf	B	vari
D					
C					
A	Revisione per istruttoria ANAS	Maggio 2021	MBU	MMATEKROM	IRNALDI
B	Emissione	Ottobre 2020	MBU	MARTINONI	IRNALDI
REV.	DESCRIZIONE	DATA	REDATTO	VERIFICATO	APPROVATO