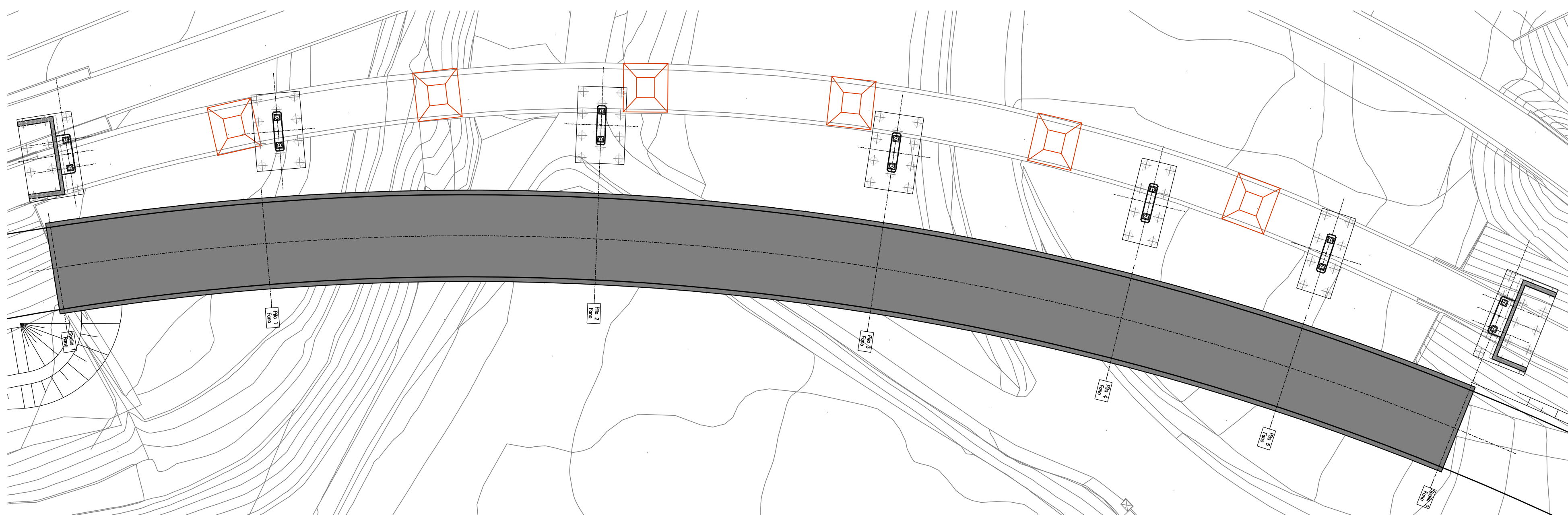
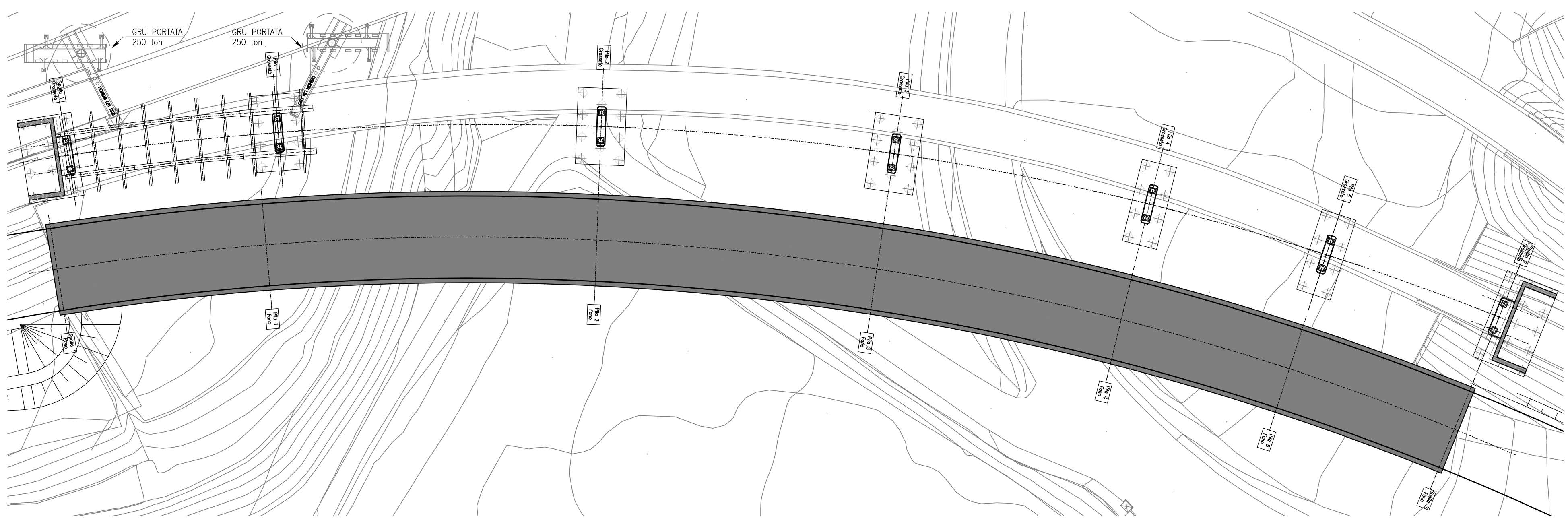


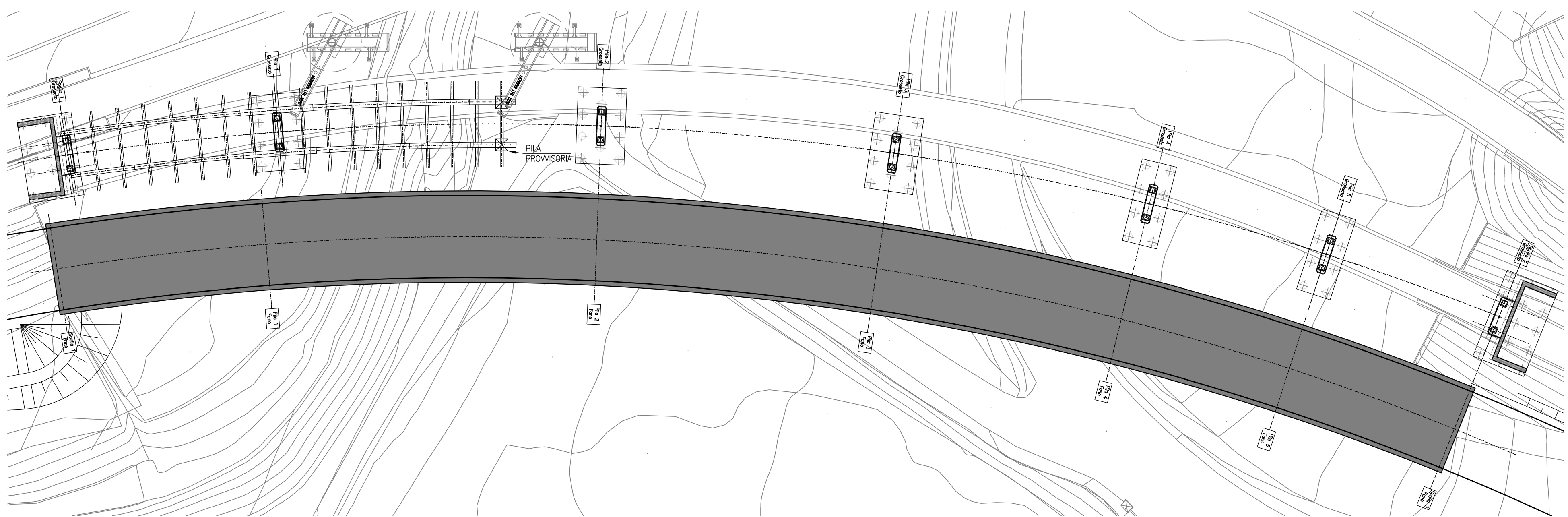
FASE 1 - DEMOLIZIONE VIADOTTO ESISTENTE E REALIZZAZIONE SOTTOSTRUTTURE
SCALA 1:500



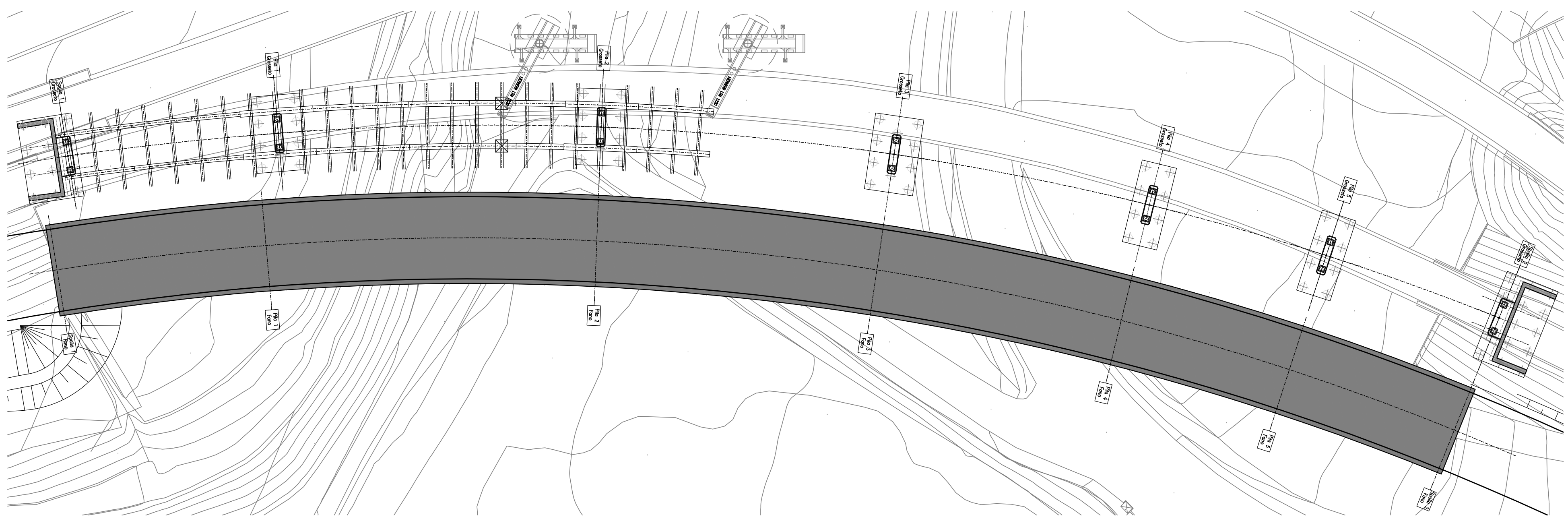
FASE 2 - MONTAGGIO CONCI 1-2-3-4
SCALA 1:500



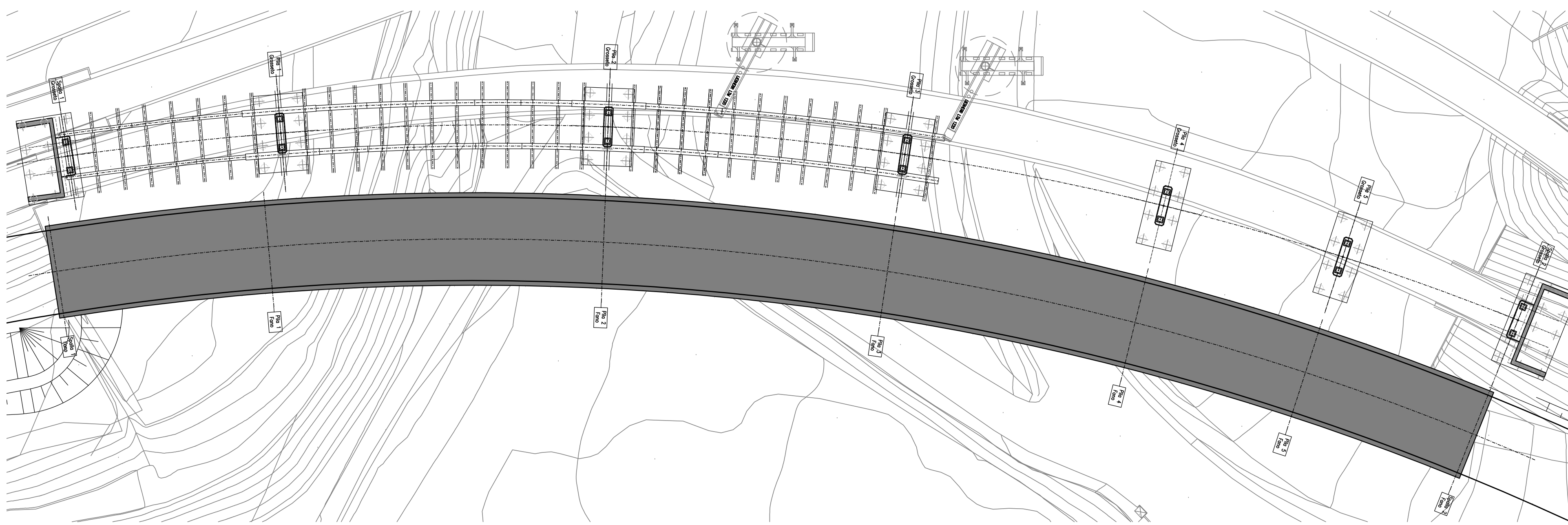
FASE 3 - MONTAGGIO CONCI 5-6-7-8
SCALA 1:500



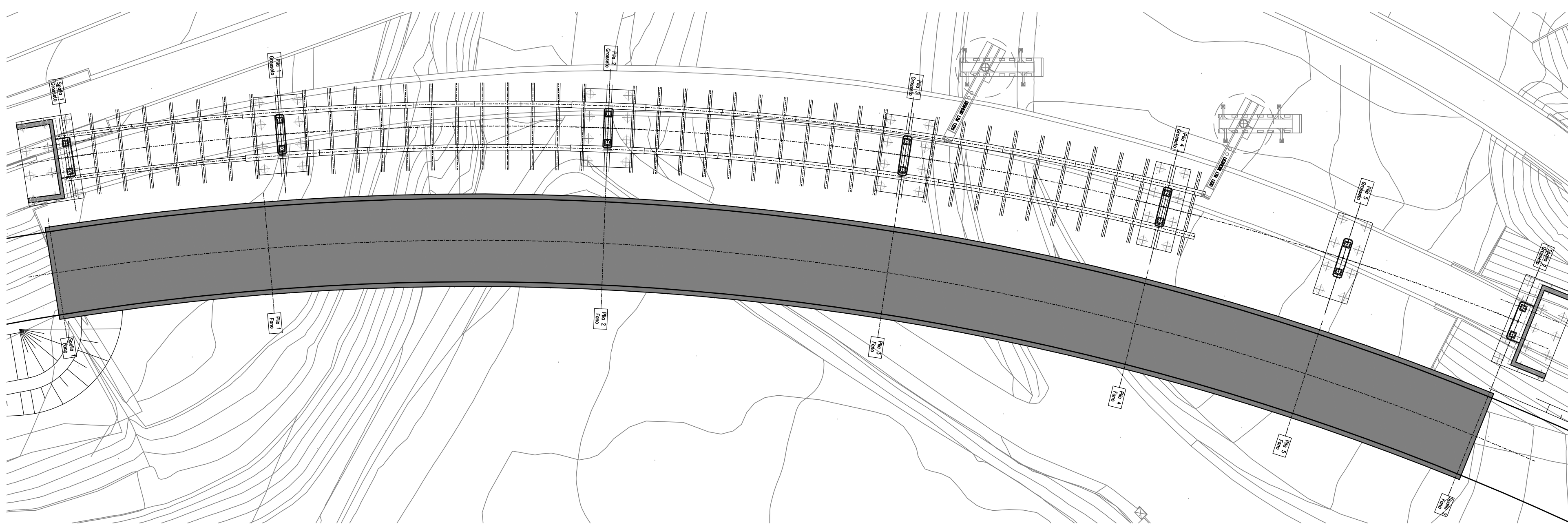
FASE 4 - MONTAGGIO CONCI 9-10
SCALA 1:500



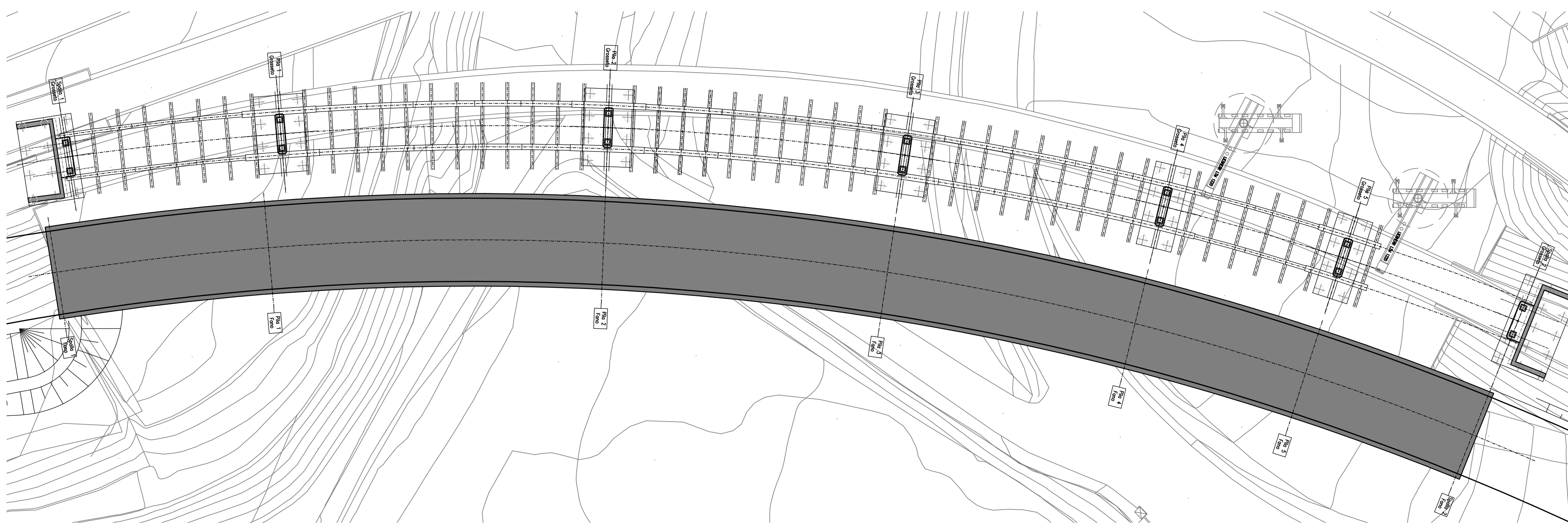
FASE 5 - MONTAGGIO CONCI 11-12-13-14
SCALA 1:500



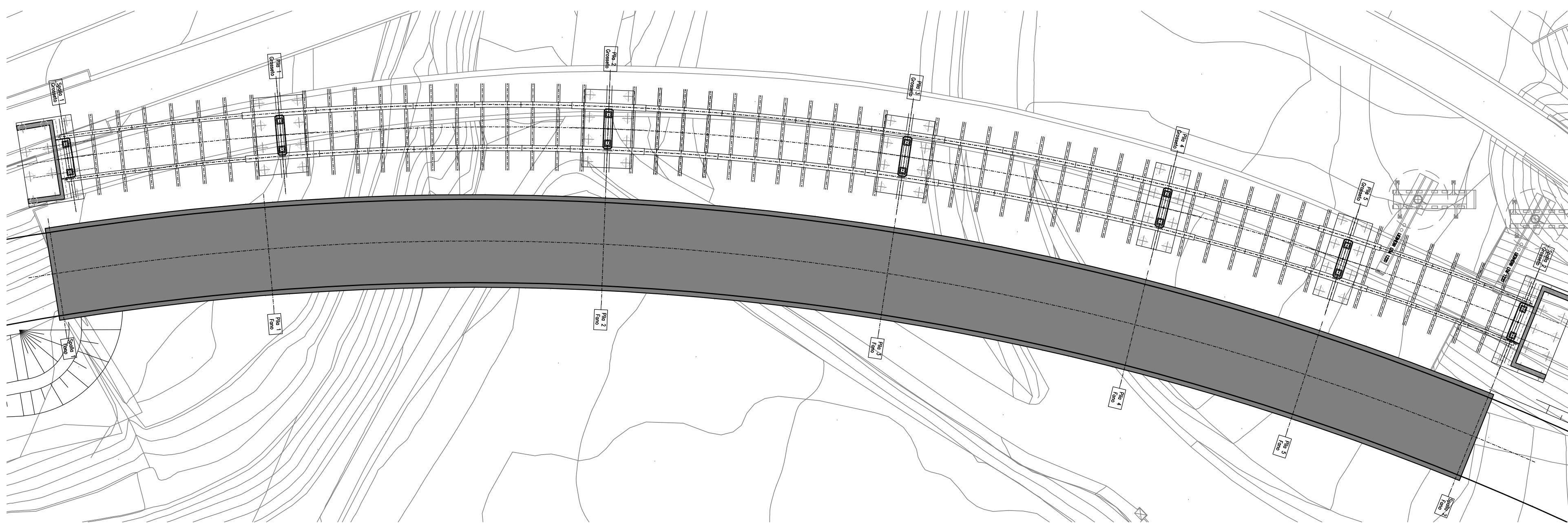
FASE 6 - MONTAGGIO CONCI 15-16-17-18
SCALA 1:500



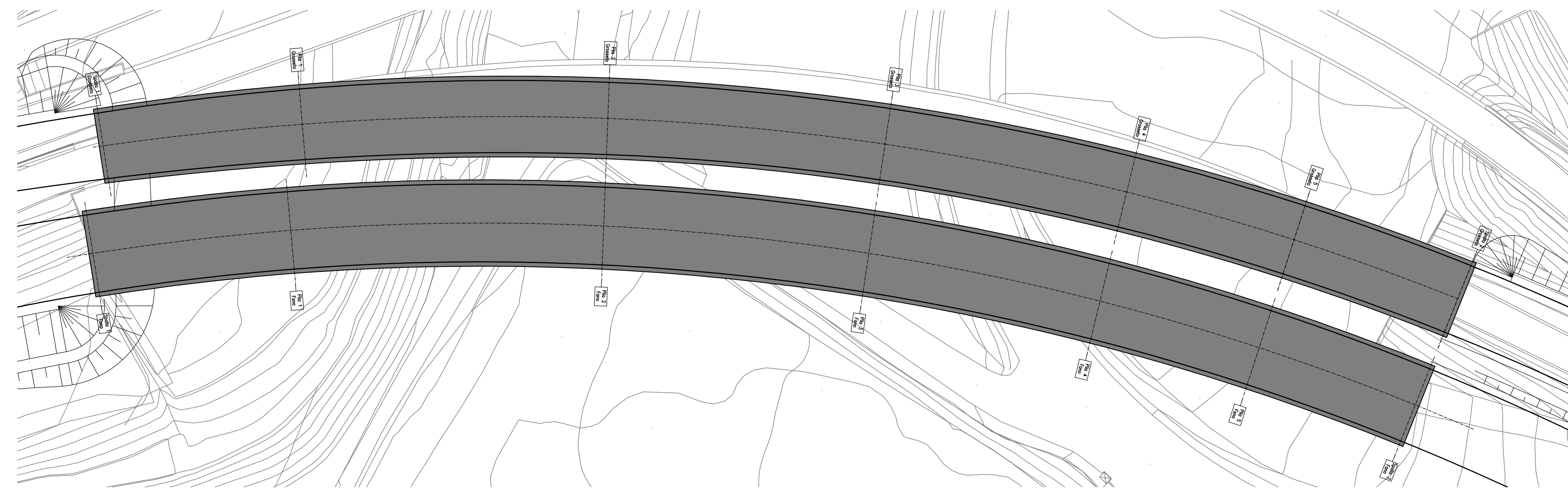
FASE 7 - MONTAGGIO CONCI 19-20-21
SCALA 1:500



FASE 8 - MONTAGGIO CONCI 22-23-24
SCALA 1:500



FASE 9 - REALIZZAZIONE SOLETTA E COMPLETAMENTO RILEVATI DI ACCESSO
SCALA 1:500



- NOTE:
- IL "CANTIERE RICEVERA" I CONCI PREASSEMBLATI DELLE TRAVI PRINCIPALI E GLI ELEMENTI DI CONTROVENTO
 - IL CONCO DI IMPALCATO VERRA' ASSEMBLATO A PIE' D'OPERA E SUCCESSIVAMENTE VARATO IN QUOTA CON L'USO DI 2 GRU AUTOCARRATE CON PORTATA 230 ton.
 - SI PREVEDE L'UTILIZZO DI PILE PROVVISORE DURANTE L'ASSEMBLAGGIO DEL VIADOTTO
 - LE GIUNZIONI BULLONATE E LE SALDATURE DI SOLIDARIZZAZIONE DEI CONCI DOVRANNO ESSERE ESEGUITE SECONDO LE PRESCRIZIONI RIPORTATE NELL'ELABORATO TOOGEDOSTRO01 - TABELLA MATERIALI

Sanas
GRUPPO FS ITALIANE Direzione Progettazione e Realizzazione Lavori

S.G.C. E78 GROSSETO-FANO
Tratto Siena Bettolle (A1)
Adeguamento a 4 corsie del tratto Siena-Ruffolo (Lotto 0)

PROGETTO DEFINITIVO cod. FI-81

R.T.I. di PROGETTAZIONE: Mandataria Mandante

PROGETTISTI:
 Ing. Riccardo Formica - Piv. Ter. ut. (Integratore prestazioni specialistiche)
 Ordine Ing. di Milano n. 18047
 Ing. Alberto Rossi - Ordine Ing. di Milano n. 18047
 Ordine Ing. di Milano n. 18047

IL GEOLOGO:
 Dott. Gian Massimo Mazzoni - Piv. Ter. ut. (Integratore prestazioni specialistiche)
 Ordine Geol. di Milano n. 18047

COORDINATORE PER LA SICUREZZA IN FASE DI PROGETTAZIONE:
 Ing. Enrico Morali - Ordine Ing. di Milano n. 18047
 Ordine Ing. di Milano n. 18047

VISTO IL RESP. DEL PROCEDIMENTO
 Ing. Raffaele Pirota - Ordine Ing. di Milano n. 18047

PROTOCOLLO DATA

06 - OPERE D'ARTE
06.02 - Opere d'arte maggiori - Viadotti
 06.02.02 - Viadotto Tressa carreggiata Ovest (VI.02)
 Metodi costruttivi (Fasi costruttive, sistemi di varo)

CODICE PROGETTO	NOVE FILE	REVISIONE	SCALA
PROGETTO	TOOV025TR0038		
D	20		1:500
C			
B			
A			
REV.	DESCRIZIONE	DATA	REDATTO VERIFICATO APPROVATO