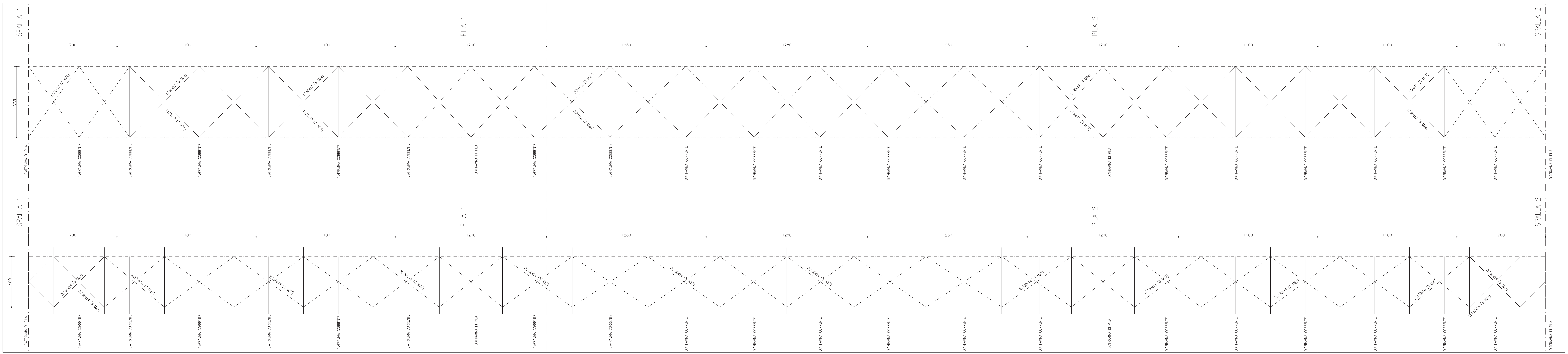
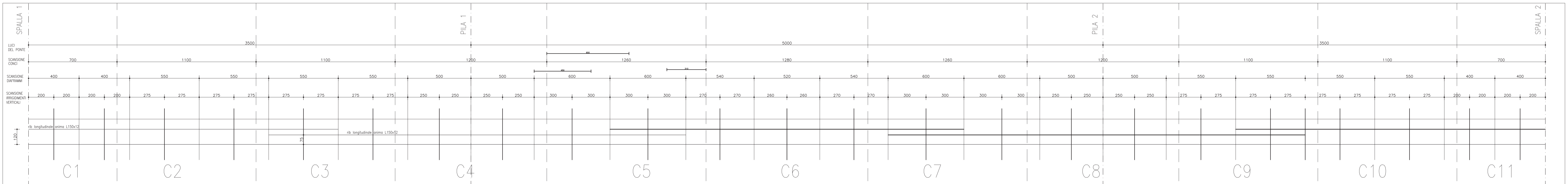


**PIANTA CONTROVENTI
CARREGGIATA EST**
Scala 1:100

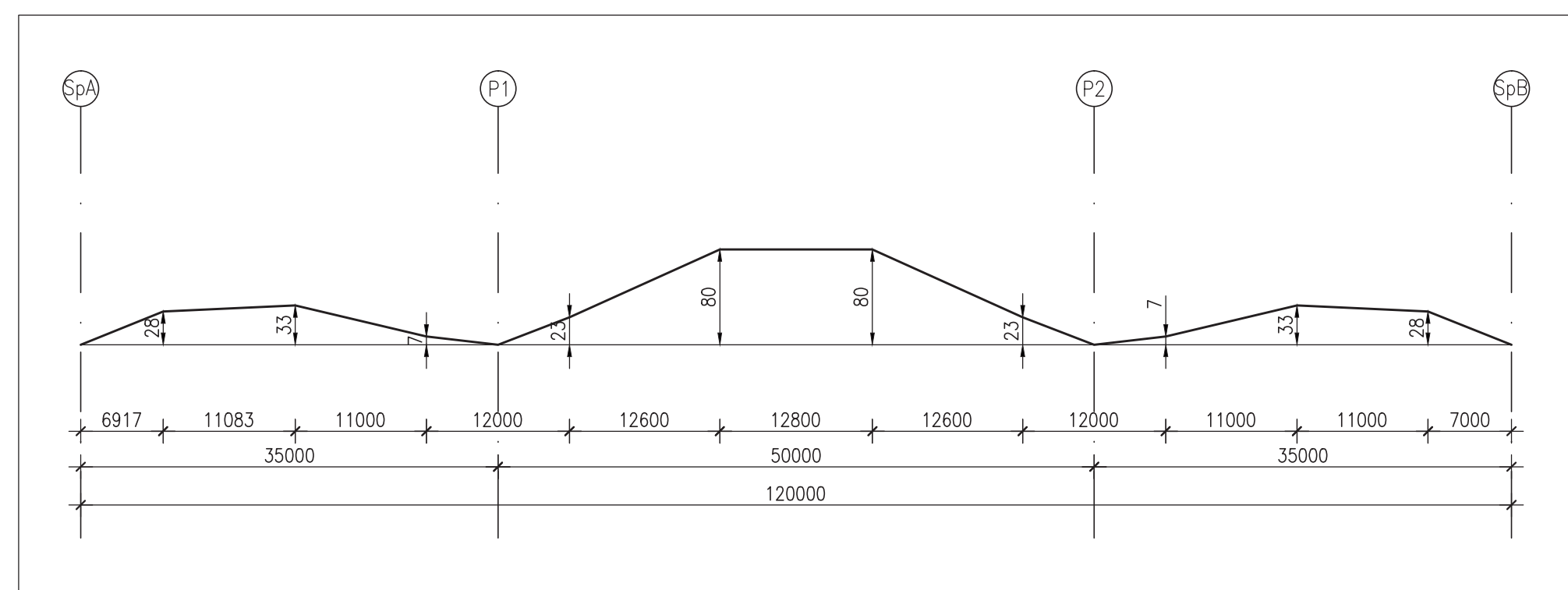


**PROSPETTO TRAVE
CARREGGIATA EST**
Scala 1:100

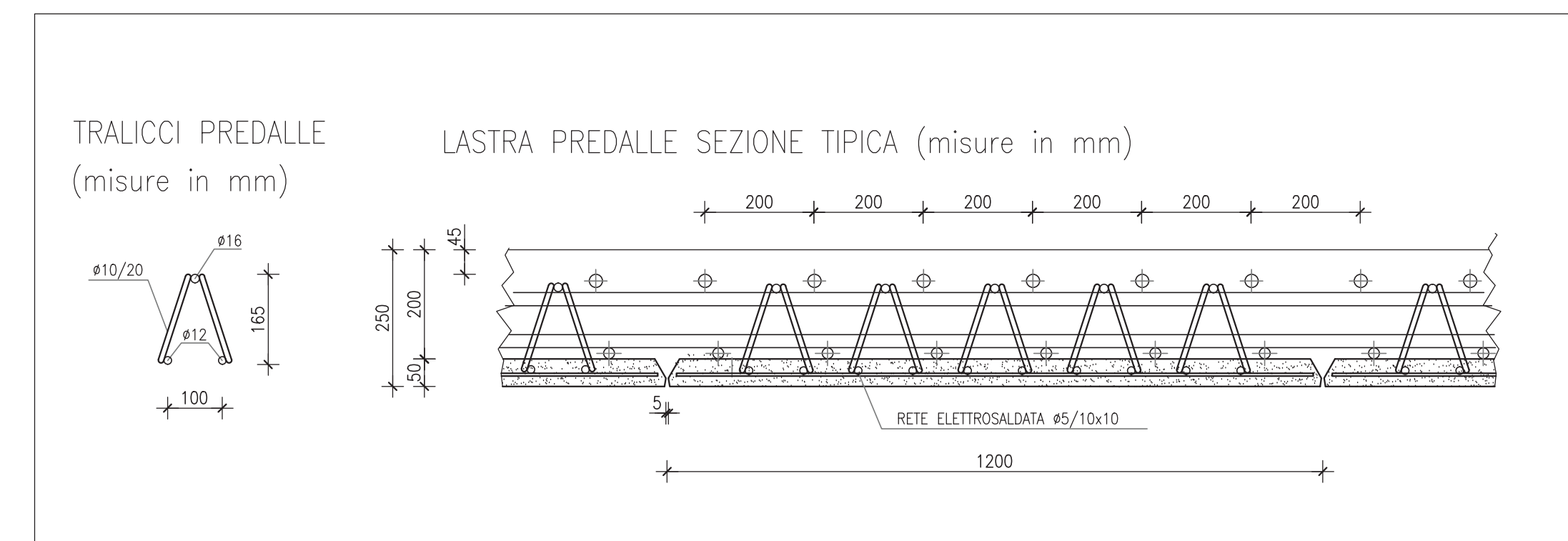


| | C1 | | C2 | | C3 | | C4a | | C4b | | C5 | | C6 | | C7 | | C8a | | C8b | | C9 | | C10 | | C11 | |
|--|------|------|------|------|------|------|------|------|------|------|------|------|------|------|------|------|------|------|------|------|------|------|------|------|------|------|
| | B | t | B | t | B | t | B | t | B | t | B | t | B | t | B | t | B | t | B | t | B | t | B | t | B | t |
| Platt sup | 650 | 25 | 650 | 30 | 650 | 30 | 950 | 40 | 950 | 40 | 600 | 30 | 600 | 40 | 600 | 30 | 950 | 40 | 950 | 40 | 650 | 30 | 650 | 30 | 650 | 25 |
| Raddoppio platt sup | 18 | | 15 | | 18 | | 22 | | 22 | | 18 | | 15 | | 18 | | 22 | | 22 | | 15 | | 15 | | 18 | |
| Raddoppio platt inf | 800 | 40 | 950 | 60 | 950 | 60 | 950 | 70 | 950 | 70 | 950 | 60 | 1000 | 60 | 950 | 60 | 950 | 70 | 950 | 70 | 950 | 60 | 950 | 60 | 800 | 40 |
| h trave | 1950 | 1950 | 1950 | 1950 | 1950 | 1950 | 1950 | 1950 | 1950 | 1950 | 1950 | 1950 | 1950 | 1950 | 1950 | 1950 | 1950 | 1950 | 1950 | 1950 | 1950 | 1950 | 1950 | 1950 | 1950 | 1950 |
| h anima | 1885 | 1885 | 1860 | 1860 | 1860 | 1860 | 1840 | 1840 | 1840 | 1840 | 1840 | 1840 | 1850 | 1850 | 1860 | 1860 | 1860 | 1840 | 1840 | 1860 | 1860 | 1860 | 1860 | 1885 | 1885 | |
| n corici | 7.5 | | 11 | | 11 | | 6 | | 6 | | 12.6 | | 12.8 | | 12.6 | | 6 | | 6 | | 11 | | 11 | | 7.5 | |
| armatura (mmq) | 1 | 1 | 1 | 1 | 1 | 1 | 1 | 1 | 1 | 1 | 12.6 | 1 | 12.8 | 1 | 12.6 | 1 | 1 | 1 | 1 | 1 | 11 | 1 | 1 | 1 | 7.5 | |
| a (passo trave) | 1570 | | 1570 | | 1570 | | 4520 | | 4520 | | 4520 | | 1570 | | 2260 | | 4520 | | 4520 | | 2260 | | 1570 | | 1570 | |
| a (passo travata) | 2500 | | 2500 | | 2500 | | 2500 | | 2500 | | 2500 | | 2500 | | 2500 | | 2500 | | 2500 | | 2500 | | 2500 | | 2500 | |
| Dist. dal basso della trave 1° rigo - sup | 1200 | | 1200 | | 1200 | | 700 | | 700 | | 700 | | 700 | | 700 | | 700 | | 700 | | 700 | | 1200 | | 1200 | |
| Dist. dal basso della trave 2° rigo - inf | | | | | | | 1200 | | 1200 | | 1200 | | 1200 | | 1200 | | 1200 | | 1200 | | 1200 | | 1200 | | 1200 | |
| Platt D=12 mm passo 20 cm punture | 5 | | 3 | | 4 | | 4 | | 4 | | 4 | | 4 | | 4 | | 4 | | 4 | | 4 | | 3 | | 5 | |

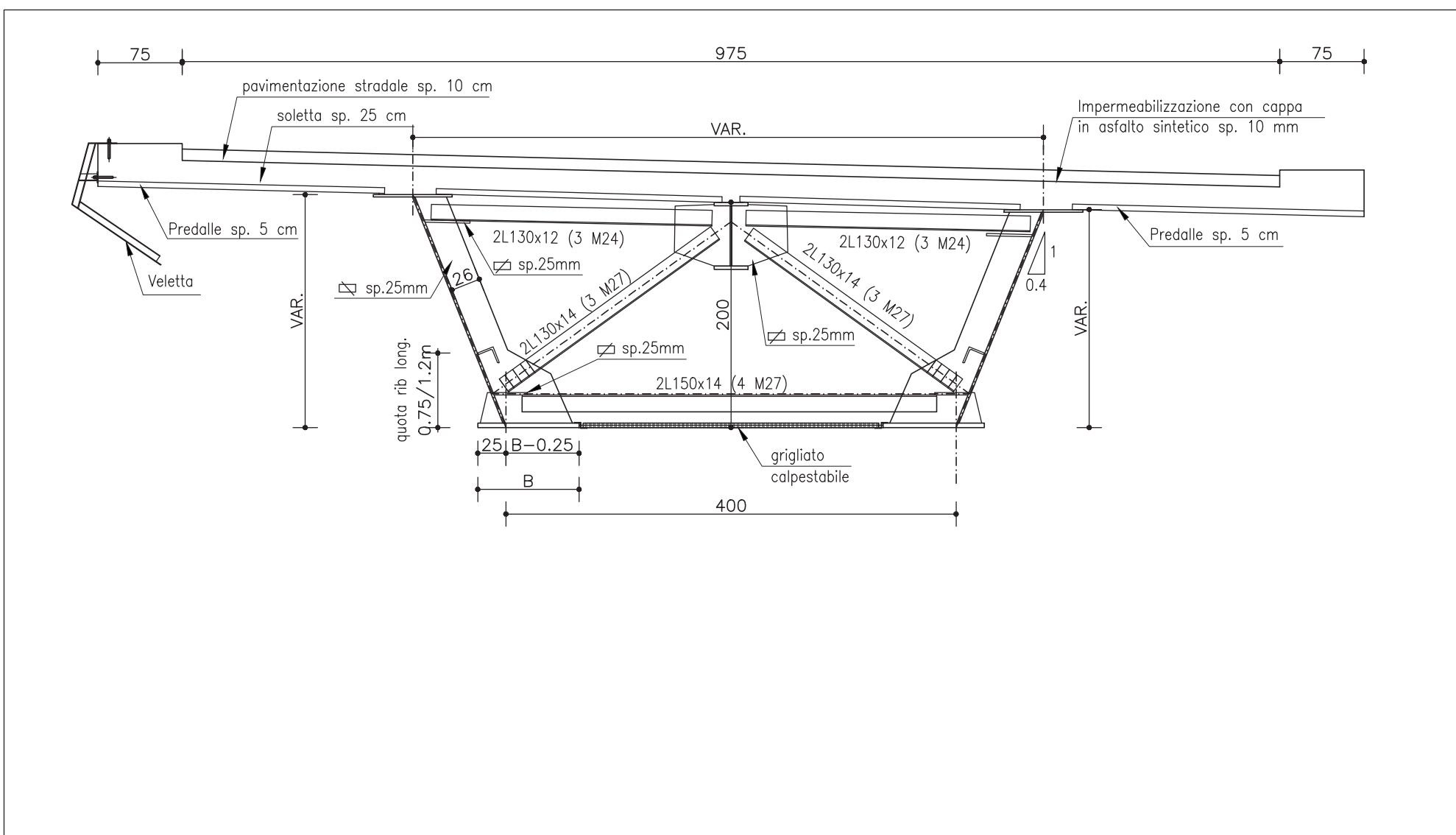
**SCHEMA CONTROMONTA (mm)
CARREGGIATA OVEST**
Scala 1:500



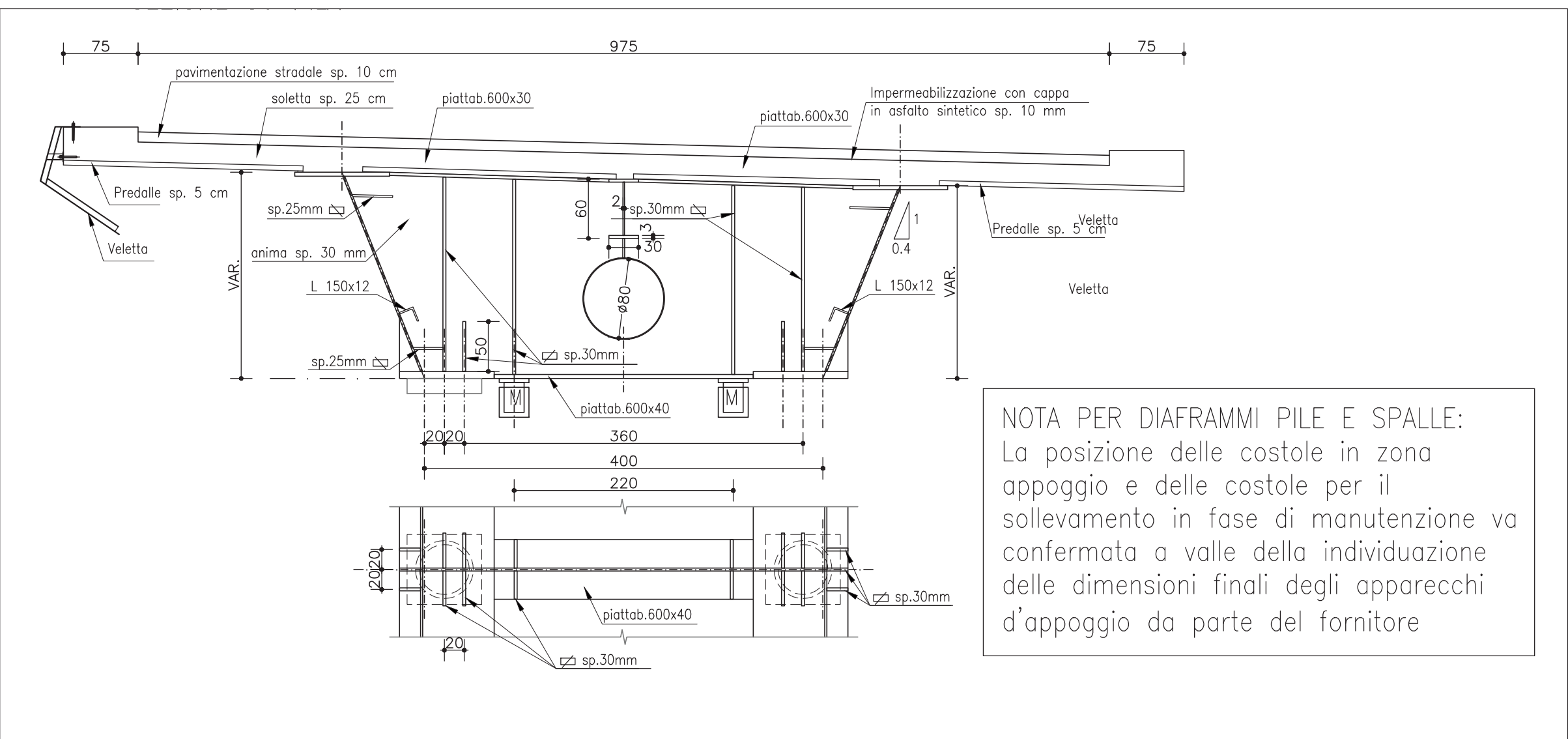
**DETTAGLI LASTRA PREDALLE
CARREGGIATA OVEST**
Scala 1:10



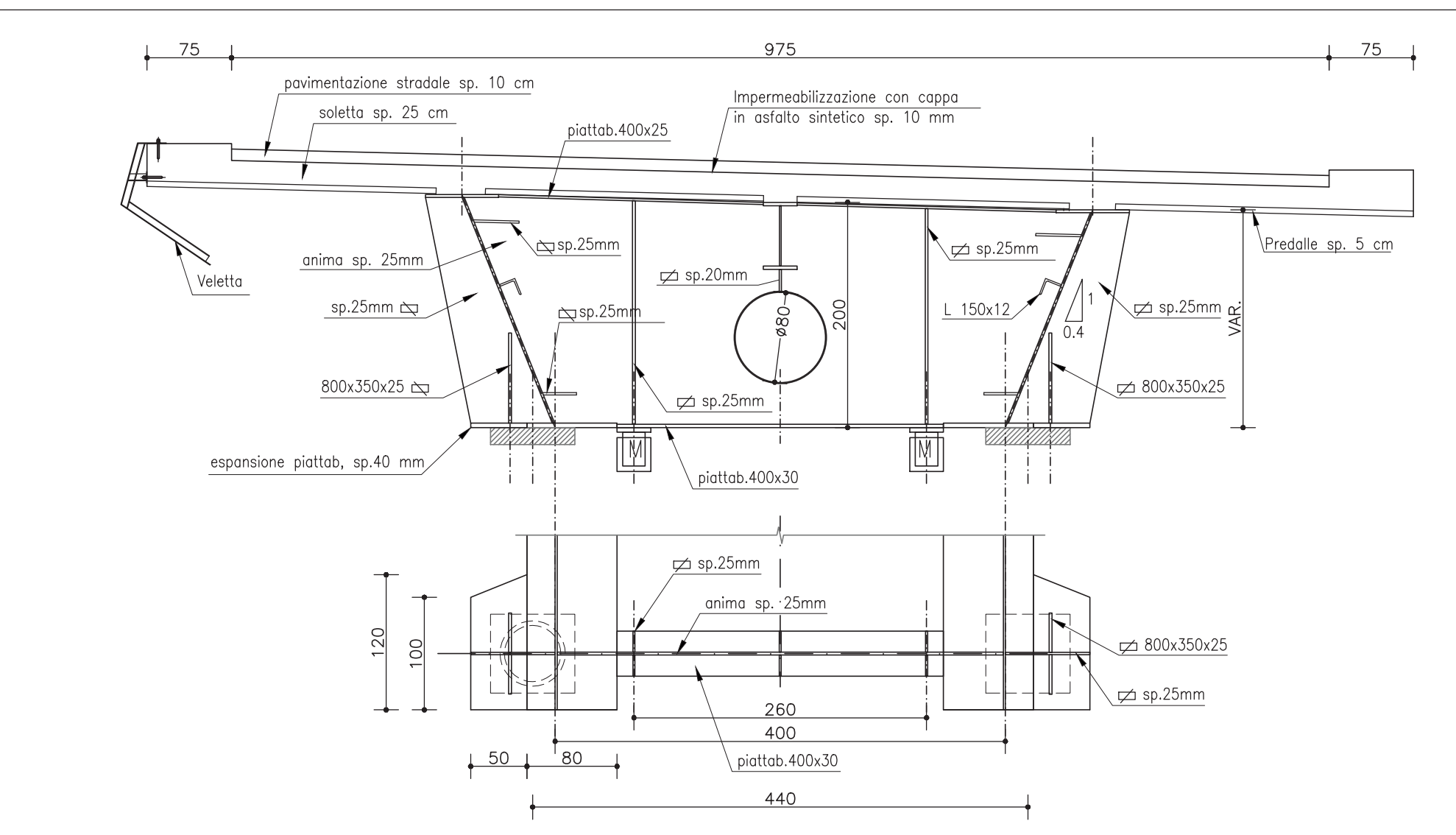
**SEZIONE CORRENTE
CARREGGIATA EST**
Scala 1:50



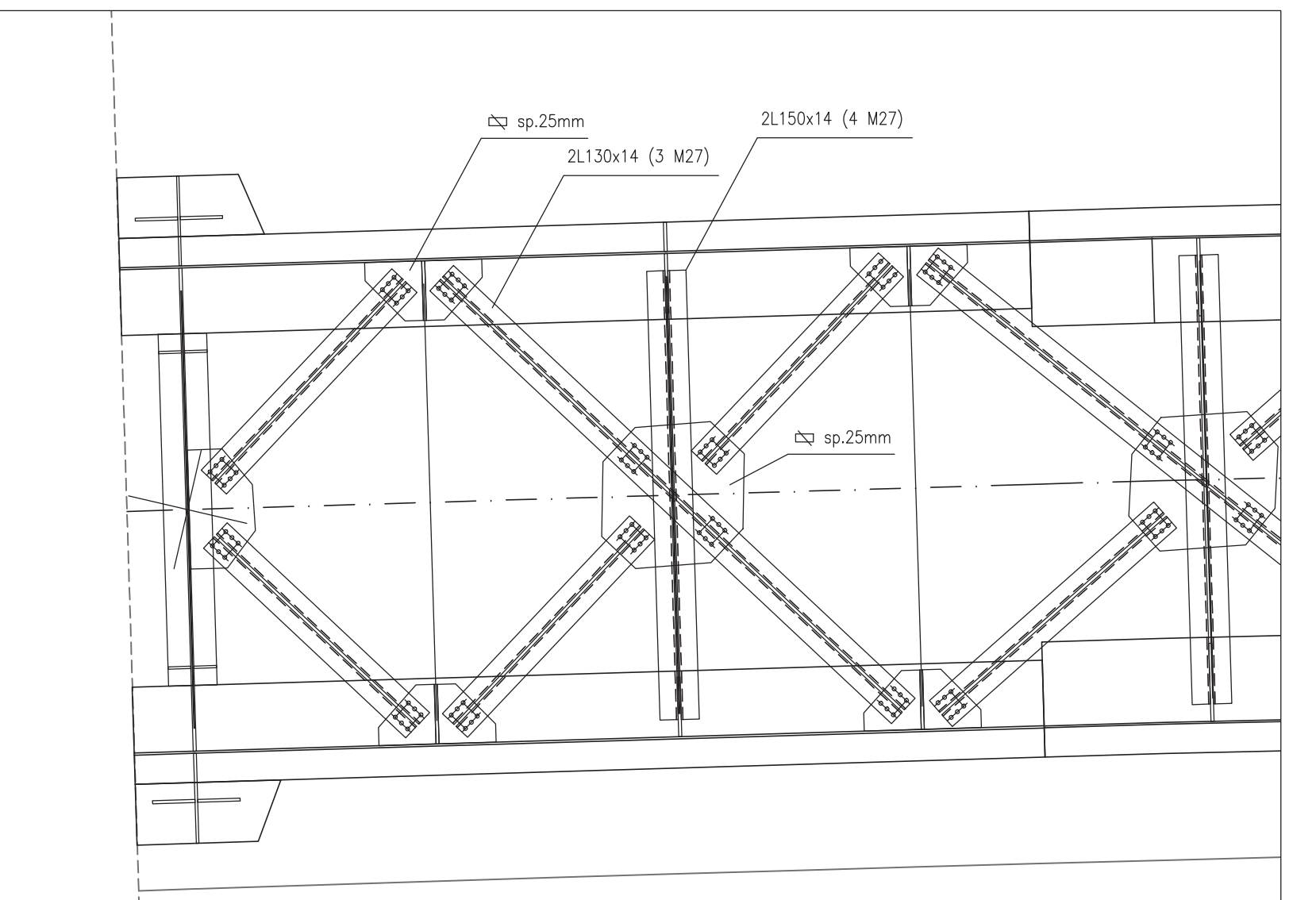
**SEZIONE SU PILA
CARREGGIATA EST**
Scala 1:50



**SEZIONE SU SPALLA
CARREGGIATA EST**
Scala 1:50



**PIANTA CONTROVENTI INFERIORI
CARREGGIATA EST**
Scala 1:50



Sanas
GRUPPO FS ITALIANE Direzione Progettazione e Realizzazione Lavori

S.G.C. E78 GROSSETO-FANO
Tratto Siena Bettolle (A1)
Adeguamento a 4 corsie del tratto Siena-Ruffolo (Lotto 0)

PROGETTO DEFINITIVO cod. FI-81

R.T.I. di PROGETTAZIONE: Mandataria Mandante

PROGETTISTI:
 Ing. Riccardo Fornaci - Pro Ter srl (integratore progettazione specialistica)
 Ditta Ing. di Alessio - 18841
 Ing. Stefano Avolio - Sinergo Srl
 Ditta Ing. di Alessio - Sinergo
 Ditta Ing. di Alessio - 18841

COORDINATORI PER LA SICUREZZA IN FASE DI PROGETTAZIONE:
 Ing. Enrico Alessio - Sinergo
 Ditta Ing. di Alessio - 18841

VISTO IL RESP. DEL PROCEDIMENTO
 Ing. Raffaele Franco Carro

PROTOCOLLO DATA

06 - OPERE D'ARTE
06.02.03 - Opere d'arte maggiori - Viadotti
06.02.03 - Viadotto luglio carreggiata Est (VI03E)
 Carpenteria impalcato carreggiata Est

| CODICE PROGETTO | NUMERO FILE | REVISIONE | SCALA |
|-----------------|--------------------------------|--------------|------------------------------|
| DPF10081 | TOOV03STRCP018.pdf | 0 | 1:100-1:50 |
| D | | | |
| C | | | |
| B | Revisione per istruttoria ANAS | Maggio 2021 | Masini |
| A | Emissione | Ottobre 2020 | Masini |
| REV. | DESCRIZIONE | DATA | REDATTO VERIFICATO APPROVATO |