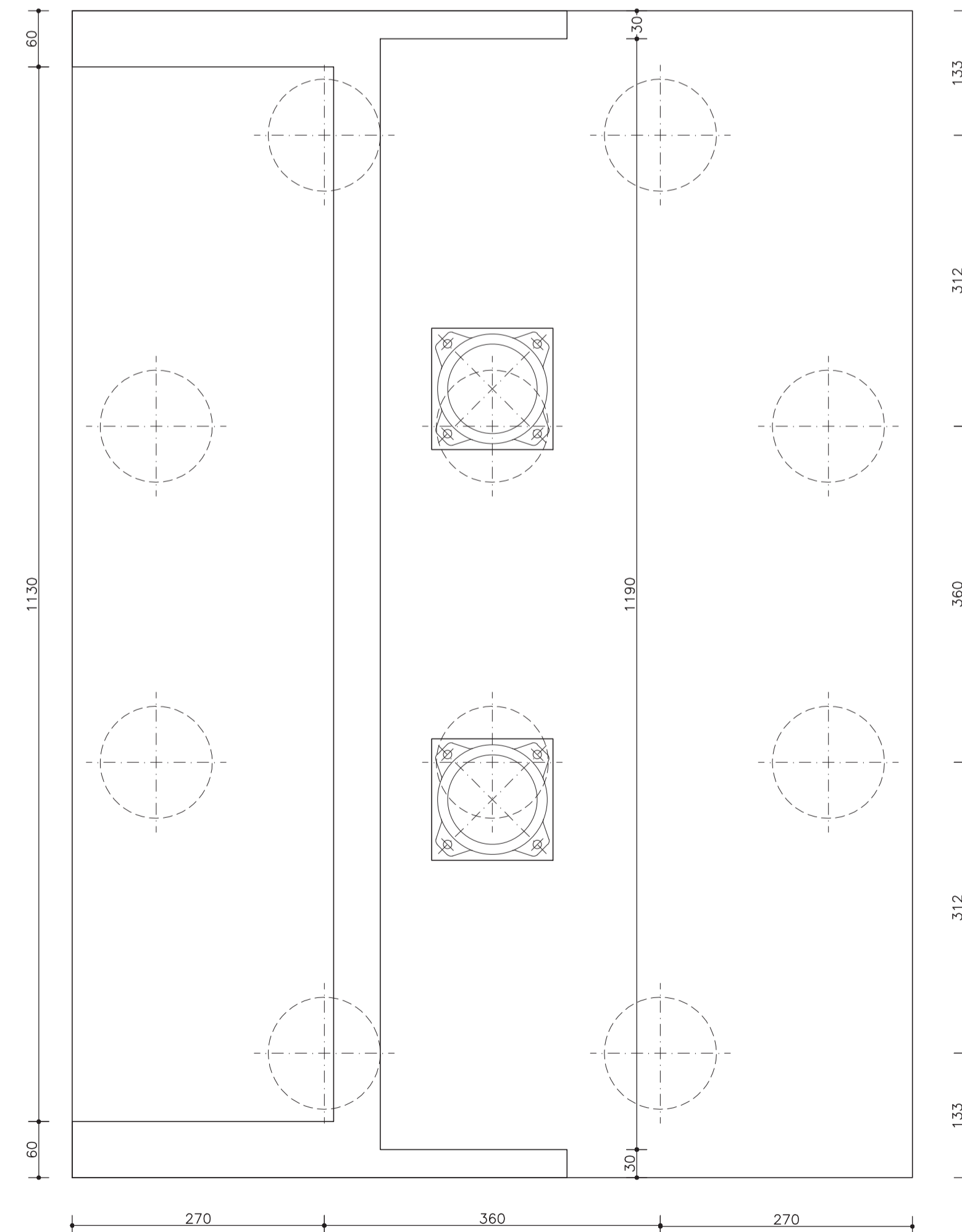
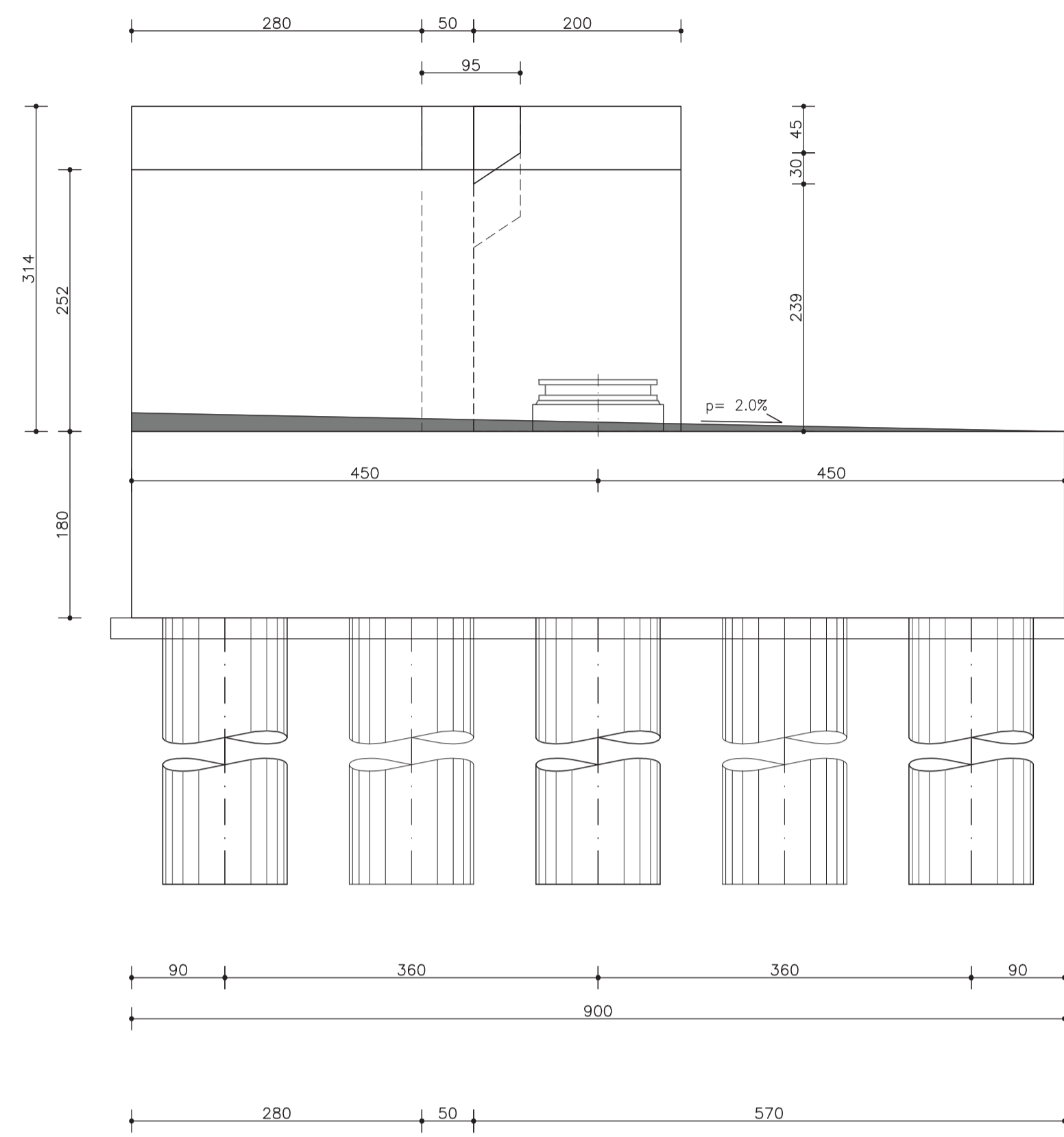
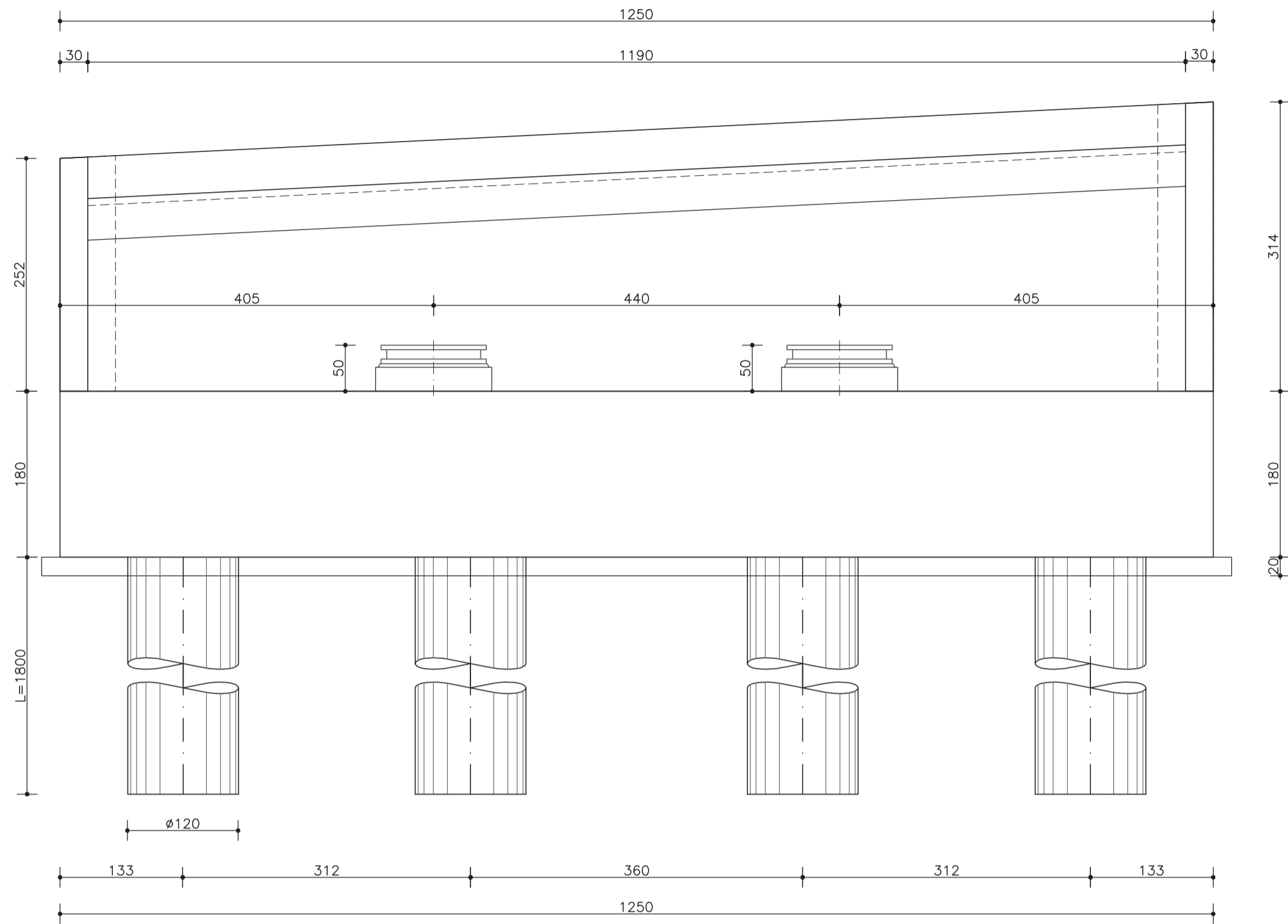


CARPENTERIA SPALLA 1  
CARREGGIATA EST  
Scala 1:50



NOTA PER BAGGIOLI E APPOGGI:  
La geometria e la composizione dell'apparecchio rappresentato è puramente indicativa della tipologia prescritta a progetto.  
Le dimensioni e la forma finale dei dispositivi devono essere elaborate da un fornitore a partire dalle prestazioni richieste a progetto.



S.G.C. E78 GROSSETO-FANO  
Tratto Siena Bettolle (A1)  
Adeguamento a 4 corsie del tratto Siena-Ruffolo (Lotto 0)

PROGETTO DEFINITIVO COD. FI-81

R.T.I. di PROGETTAZIONE: Mandataria Mandante

PROGETTISTI:  
 Ing. Riccardo Formichi - Pro Iter srl (Integratore prestazioni specialistiche)  
 Ordine Ing. di Milano n. 18045  
 Ing. Stefano Muffato - Sinergo SpA  
 Ordine Ing. di Venezia n. 2087  
 IL GEOLOGO  
 Dott. Geol. Massimo Mezzanonica - Pro Iter srl  
 Albo Geol. Lombardia n. A762  
 COORDINATORE PER LA SICUREZZA IN FASE DI PROGETTAZIONE  
 Ing. Enrico Moretti - Erre.via. srl  
 Ordine Ing. di Milano n. 16237  
 VISTO: IL RESP. DEL PROCEDIMENTO  
 Ing. Raffaele Franco Carso

06 - OPERE D'ARTE  
 06.02 - Opere d'arte maggiori - Viadotti  
 06.02.03 - Viadotto Luglie carreggiata Est (VI03E)  
 Carpenteria spalla 1 carreggiata Est

| CODICE PROGETTO | NOME FILE                      | REVISIONE    | SCALA      |
|-----------------|--------------------------------|--------------|------------|
| DPF10081        | TO0VIO3TRCP02B.pdf             | B            | 1:50       |
| D               |                                |              |            |
| C               |                                |              |            |
| B               | Revisione per istruttoria ANAS | Maggio 2021  | Malandrin  |
| A               | Emissione                      | Ottobre 2020 | Malandrin  |
| REV.            | DESCRIZIONE                    | DATA         | REDATTO    |
|                 |                                |              | VERIFICATO |
|                 |                                |              | APPROVATO  |