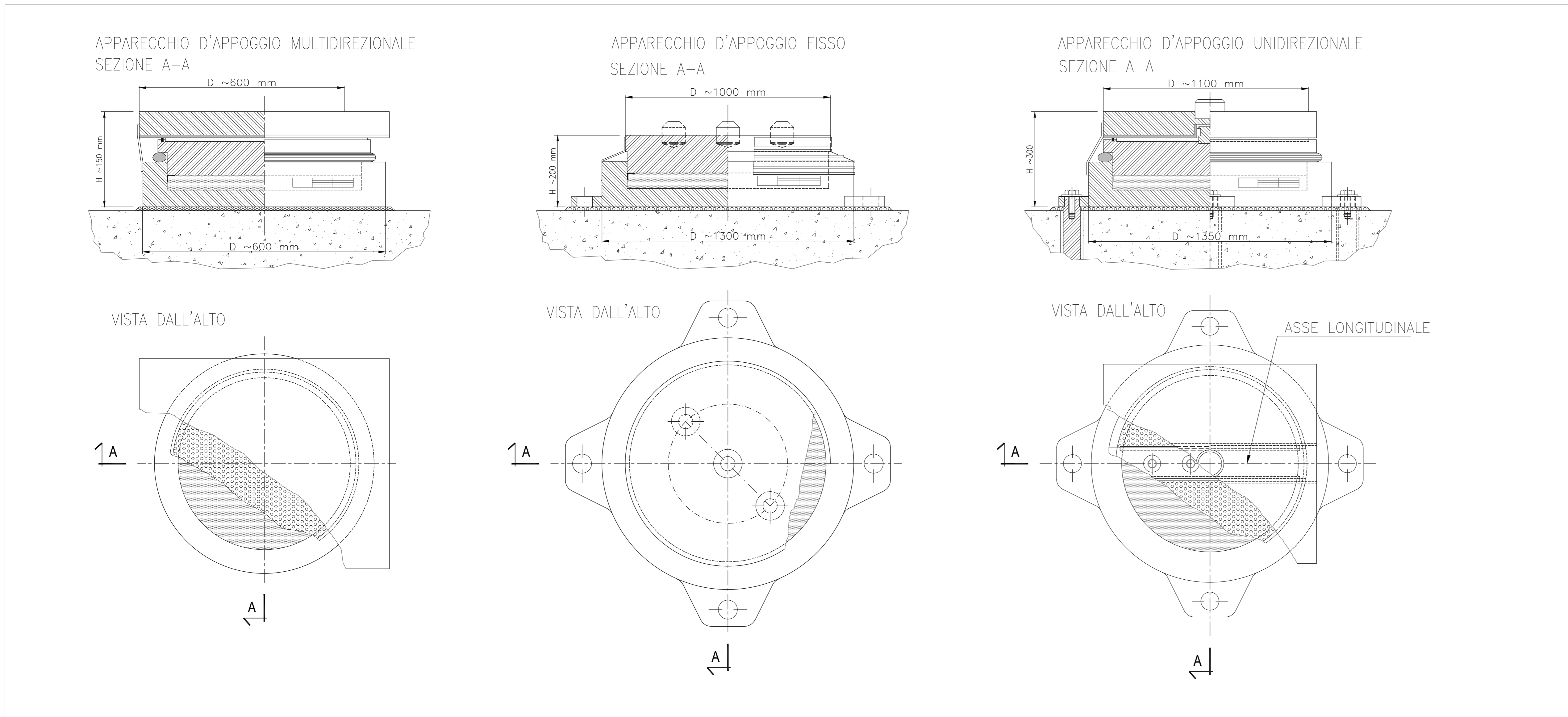


**LEGENDA**

- APPOGGIO FISSO
- APPOGGIO UNIDIREZIONALE TRASVERSALE
- APPOGGIO UNIDIREZIONALE LONGITUDINALE
- ⊕ APPOGGIO MULTIDIREZIONALE

**APPARECCHI D'APPOGGIO TIPO**  
Scala 1:10

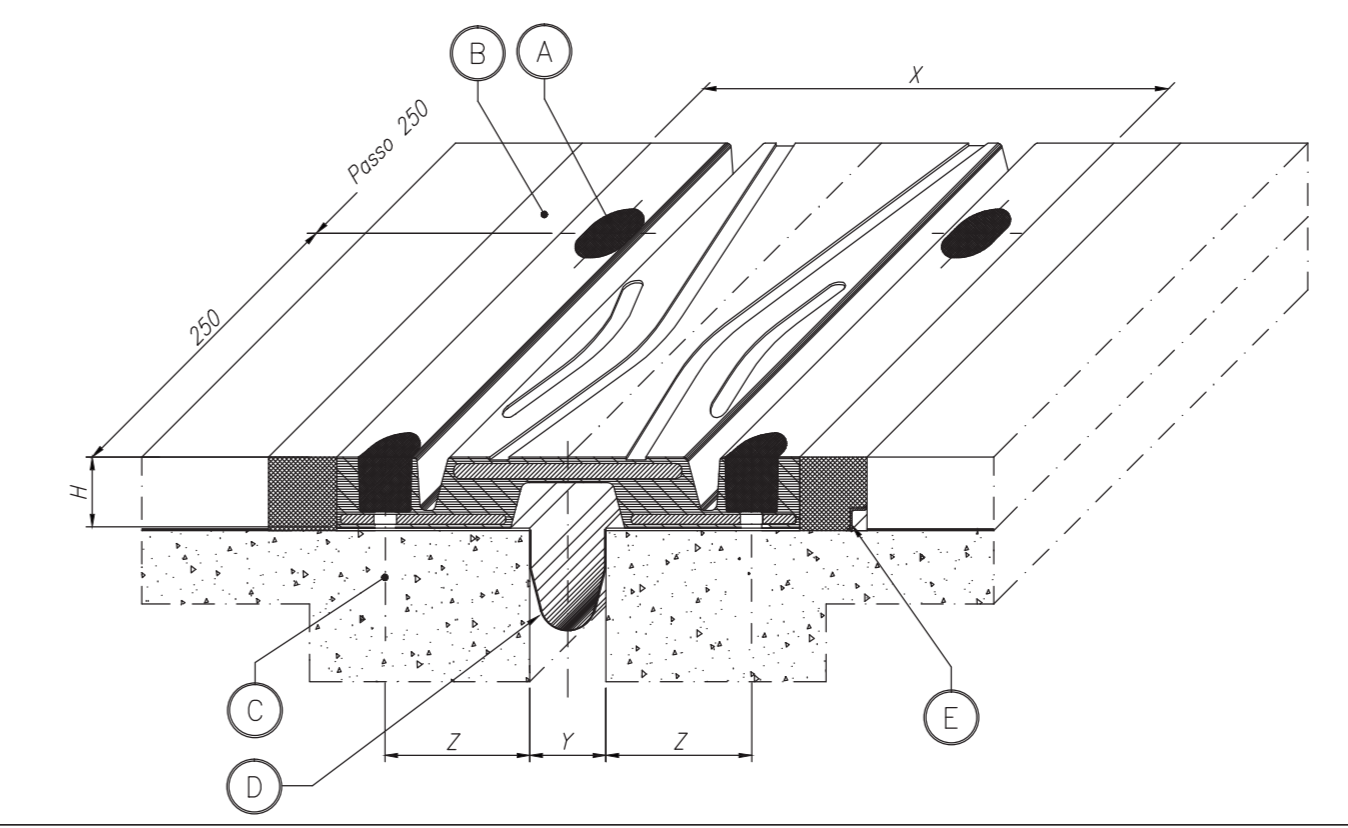


**CARATTERISTICHE GIUNTI DI DILATAZIONE IN GOMMA ARMATA**

MOVIMENTO TOTALE (mm)	ALTEZZA H (mm)	LARGHEZZA X (mm)	VARCO Y (mm)	ANCORAGGI Z (mm)
+/-120	83	555	150	132-190

POS.	DESCRIZIONE
A	Sigillaturo
B	Massetto laterale
C	Ancoraggio M16
D	Scossalina
E	Profilo di drenaggio a "L"

N.B. LE MISURE SI INTENDONO INDICATIVE E SARANNO DEFINITE DAL FORNITORE DEI GIUNTI



**NOTE**

- I GIUNTI RAPPRESENTATI SONO INDICATIVI DELLA TIPOLOGIA PRESCELTA.
- I DISEGNI DI DETTAGLIO SONO A CARICO DEL FORNITORE.

**NOTA PER BAGGIOLI E APPOGGI:**  
La geometria e la composizione dell'apparecchio rappresentato è puramente indicativa della tipologia prescritta a progetto.  
Le dimensioni e la forma finale dei dispositivi devono essere elaborate da un fornitore a partire dalle prestazioni richieste a progetto.

**SCARICHI APPOGGI PER COMBINAZIONI SLU**

	Rz,max (kN)	Rz,min (kN)	Rzxy,max (kN)
<b>Spalla A Esterno Curva</b>	3757.2	156.6	786.1
<b>Spalla A Interno Curva</b>	3602.0	22.8	824.2
<b>Pila 1 Esterno Curva</b>	9850.8	2419.0	0.0
<b>Pila 1 Interno Curva</b>	10037.3	2228.7	880.2
<b>Pila 2 Esterno Curva</b>	9911.9	2401.2	0.0
<b>Pila 2 Interno Curva</b>	10026.9	2223.1	935.4
<b>Spalla B Esterno Curva</b>	3733.4	169.3	0.0
<b>Spalla B Interno Curva</b>	3634.6	32.5	240.4

**SCARICHI APPOGGI PER COMBINAZIONI SISMICHE**

		Reazioni Sismiche SLC				Reazioni Sismiche SLV			
		Fx (kN)	Fy (kN)	Fzmin (kN)	Fzmax (kN)	Fx (kN)	Fy (kN)	Fzmin (kN)	Fzmax (kN)
<b>SPALLA A</b>	<i>fisso</i>	7800	1200	210	2200	6500	1000	250	1500
	<i>Unilong</i>	7800	0	210	2200	6500	0	250	1500
<b>PILA 1</b>	<i>Unitrasv</i>	0	4300	900	6500	0	3500	1700	5700
	<i>multi</i>	0	0	900	6500	0	0	1700	5700
<b>PILA 2</b>	<i>Unitrasv</i>	0	4300	900	6500	0	3500	1700	5700
	<i>multi</i>	0	0	900	6500	0	0	1700	5700
<b>SPALLA B</b>	<i>Unitrasv</i>	0	1700	210	2200	0	1600	250	1500
	<i>multi</i>	0	0	210	2200	0	0	250	1500

**anas** GRUPPO FS ITALIANE  
Direzione Progettazione e Realizzazione Lavori

S.G.C. E78 GROSSETO-FANO  
Tratto Siena Bettolle (A1)  
Adeguamento a 4 corsie del tratto Siena-Ruffolo (Lotto 0)

PROGETTO DEFINITIVO  
R.T.I. di PROGETTAZIONE: Mandataria Mandante

PROGETTISTI:  
Ing. Riccardo Farnioli - Pro. Ter. art. (Integratore prestazioni specialistiche)  
Ordine Ing. di Milano n. 18345  
Ing. Stefano Ruffolo - Sinergo SpA  
Ordine Ing. di Venezia n. 2087  
IL GEOLOGO:  
Dott. Geol. Massimo Mazzonario - Pro. Ter. art.  
Albo Geol. Lombardia n. 4782  
COORDINATORE PER LA SICUREZZA IN FASE DI PROGETTAZIONE:  
Ing. Enrico Marzetti - Enevita SpA  
Ordine Ing. di Milano n. 16237  
VISTO IL RESP. DEL PROCEDIMENTO:  
Ing. Raffaele Franco Corso

06 - OPERE D'ARTE  
06.02 - Opere d'arte maggiori - Viadotti  
06.02.03 - Viadotto Luglie carreggiata Ovest (VI030)  
Dispositivi: appoggi e giunti carreggiata Ovest

CODICE PROGETTO	UV. PROG.	N. PROG.	NOME FILE	REVISIONE	SCALA
D P F I 0 0 8 1	D	20	TO0V04STRDC01B.pdf	B	Varie
D					
C	Revisione per istruttoria ANAS	Maggio 2021	Milano	Intebaco	Milano
A	Emissione	Ottobre 2020	Milano	Carbano	Cudicchio
REV.	DESCRIZIONE	DATA	REDATTO	VERIFICATO	APPROVATO