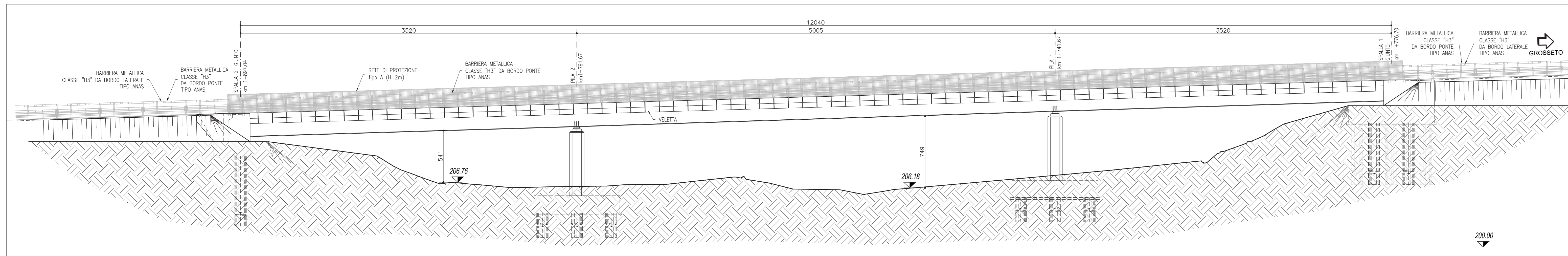
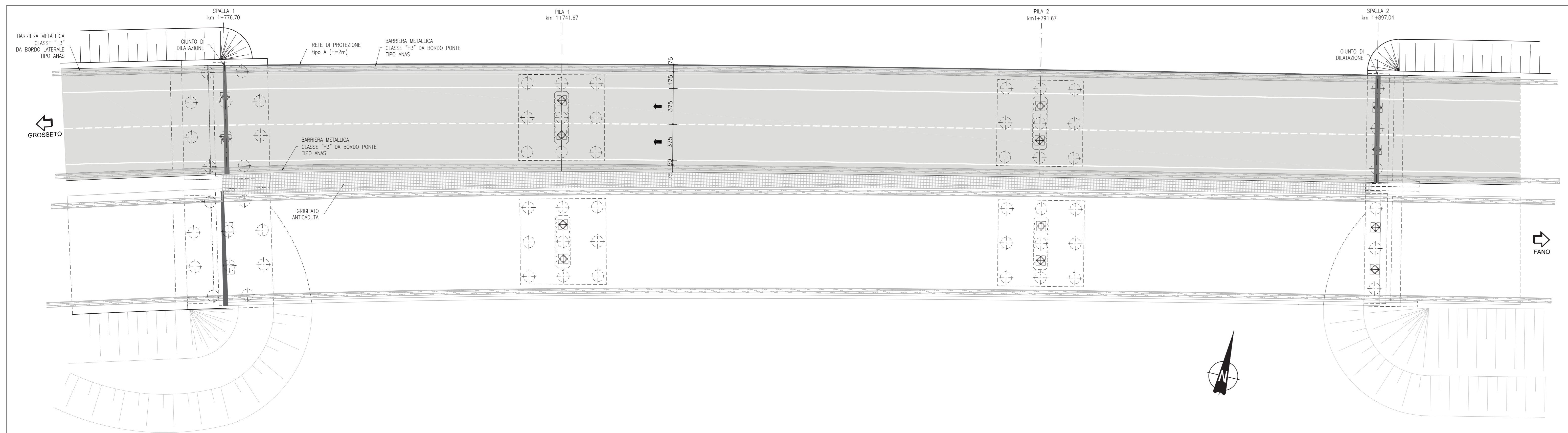


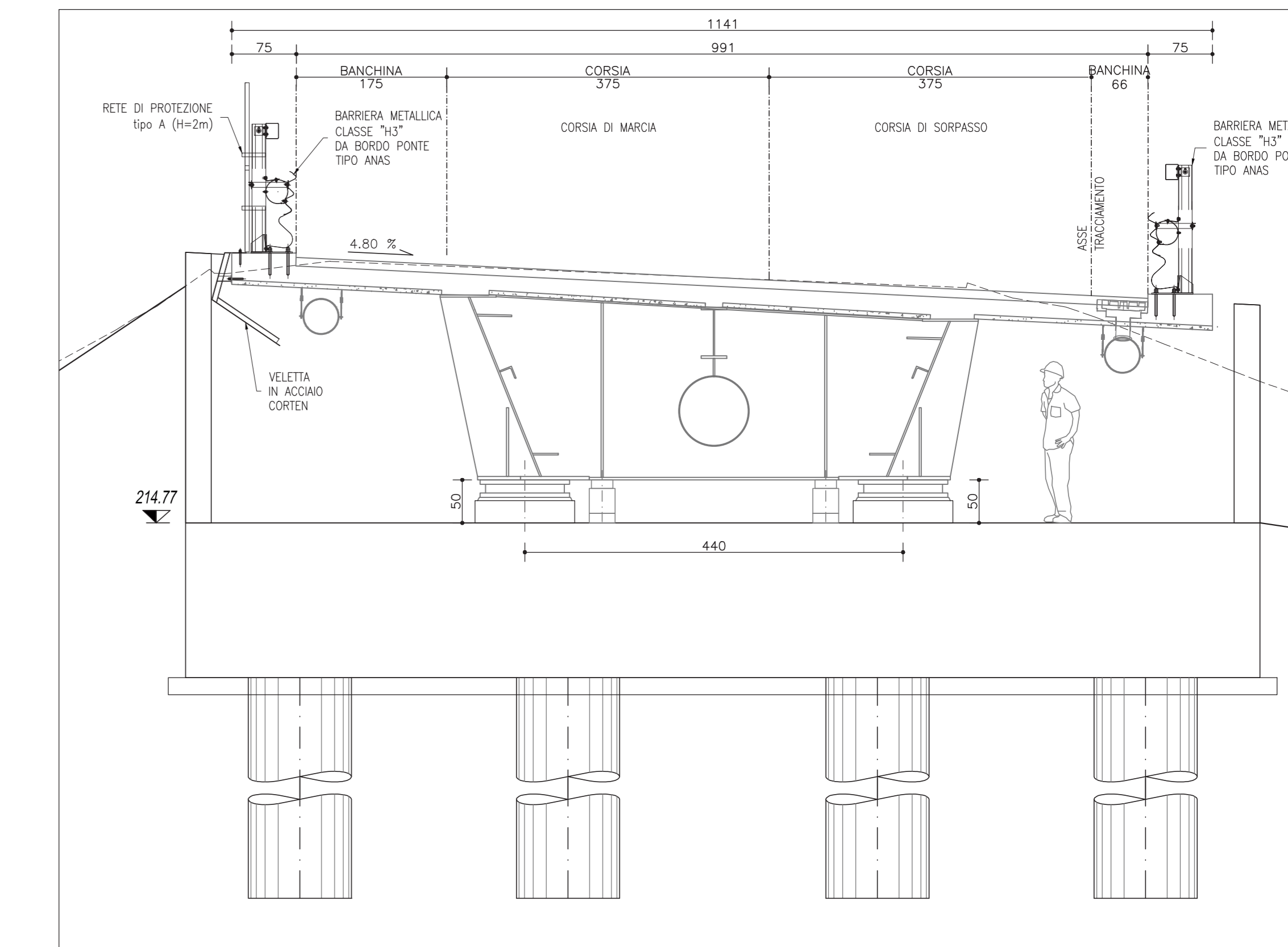
**PROSPETTO IMPALCATO
CARREGGIATA OVEST**
Scala 1:200



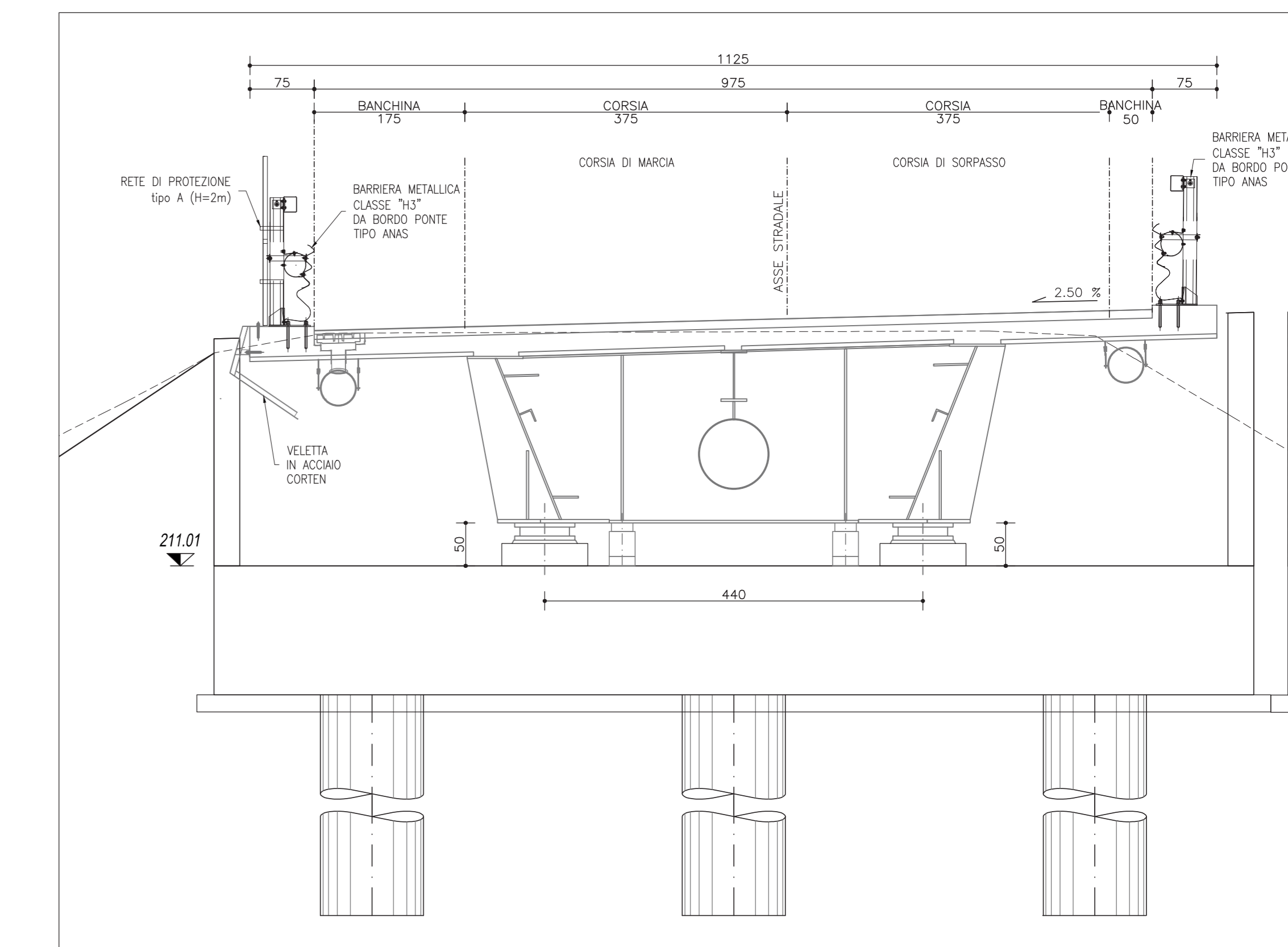
**PLANIMETRIA IMPALCATO
CARREGGIATA OVEST**
Scala 1:200



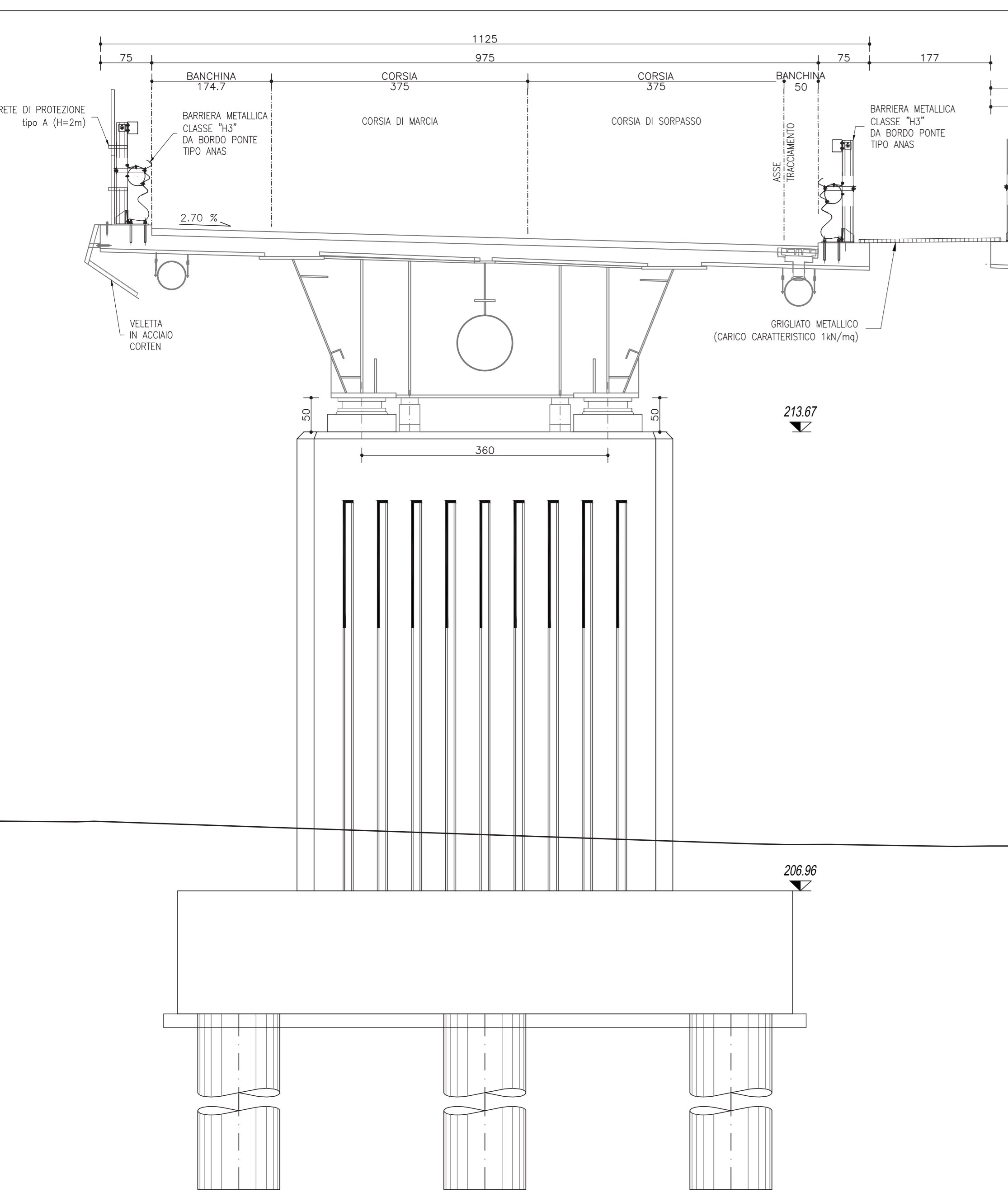
**SEZIONE IMPALCATO
SPALLA 1**
Scala 1:50



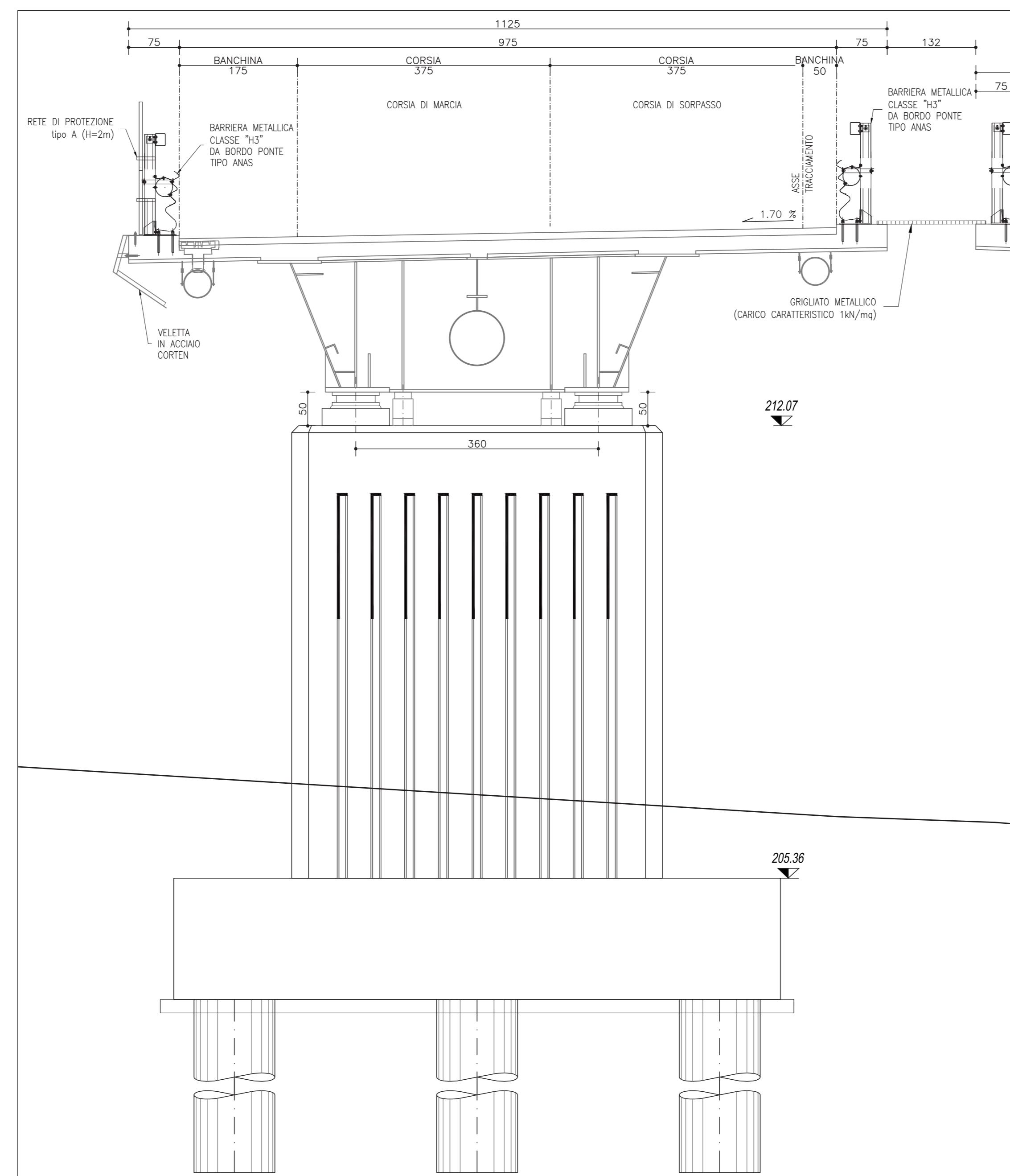
**SEZIONE IMPALCATO
SPALLA 2**
Scala 1:50



**SEZIONE IMPALCATO
PILA 1**
Scala 1:50



**SEZIONE IMPALCATO
PILA 2**
Scala 1:50



VEDERE TAVOLA T00PS00TRASTO2A
PER I PARTICOLARI RELATIVI A:
MARGINE INTERNO, MARGINE ESTERNO,
ELEMENTI RACCOLTA ACQUE DI PIATTAFORMA
E PACCHETTO STRADALE

anas
GRUPPO FS ITALIANE Direzione Progettazione e Realizzazione Lavori

S.G.C. E78 GROSSETO-FANO
Tratto Siena Bettolle (A1)
Adeguamento a 4 corsie del tratto Siena-Ruffolo (Lotto 0)

PROGETTO DEFINITIVO COD. FI-81

R.T.I. di PROGETTAZIONE: Mandataria Mandante

PROGETTISTI:
Ing. Riccardo Farnioli - Pro. Iter srl (Integratore prestazioni specialistiche)
Ing. Stefano Muffato - Sinergo SpA
Ing. Stefano Muffato - Sinergo SpA
Ing. Stefano Muffato - Sinergo SpA
Ing. Stefano Muffato - Sinergo SpA

IL GEODILOGO:
Dott. Geol. Massimo Mazzonari - Pro. Iter srl
Albo Geol. Lombardia n. 4782

COORDINATORE PER LA SICUREZZA IN FASE DI PROGETTAZIONE:
Ing. Enrico Marretti - Ercos s.r.l.
Ordine Ing. di Milano n. 16237

VISTO IL RESP. DEL PROCEDIMENTO:
Ing. Raffaele Franco Corso

PROTOCOLLO DATA

06 - OPERE D'ARTE
06.02 - Opere d'arte maggiori - Viadotti
06.02.03 - Viadotto Luglie carreggiata Ovest (VI030)
Planimetria impalcato, prospetto e sezioni trasversali carreggiata Ovest

CODICE PROGETTO	UV. PROG.	N. PROG.	NOME FILE	REVISIONE	SCALA
D P F I 0 0 8 1	D	20	T00VI04STRDIO1B.pdf	B	1:200-1:50
D					
C					
B	Revisione per istruttoria ANAS	Maggio 2021	Milano	Intreccio	Milano
A	Emissione	Ottobre 2020	Milano	Cabianco	Cabianco
REV.	DESCRIZIONE	DATA	REDATTO	VERIFICATO	APPROVATO