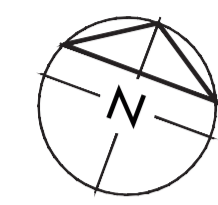
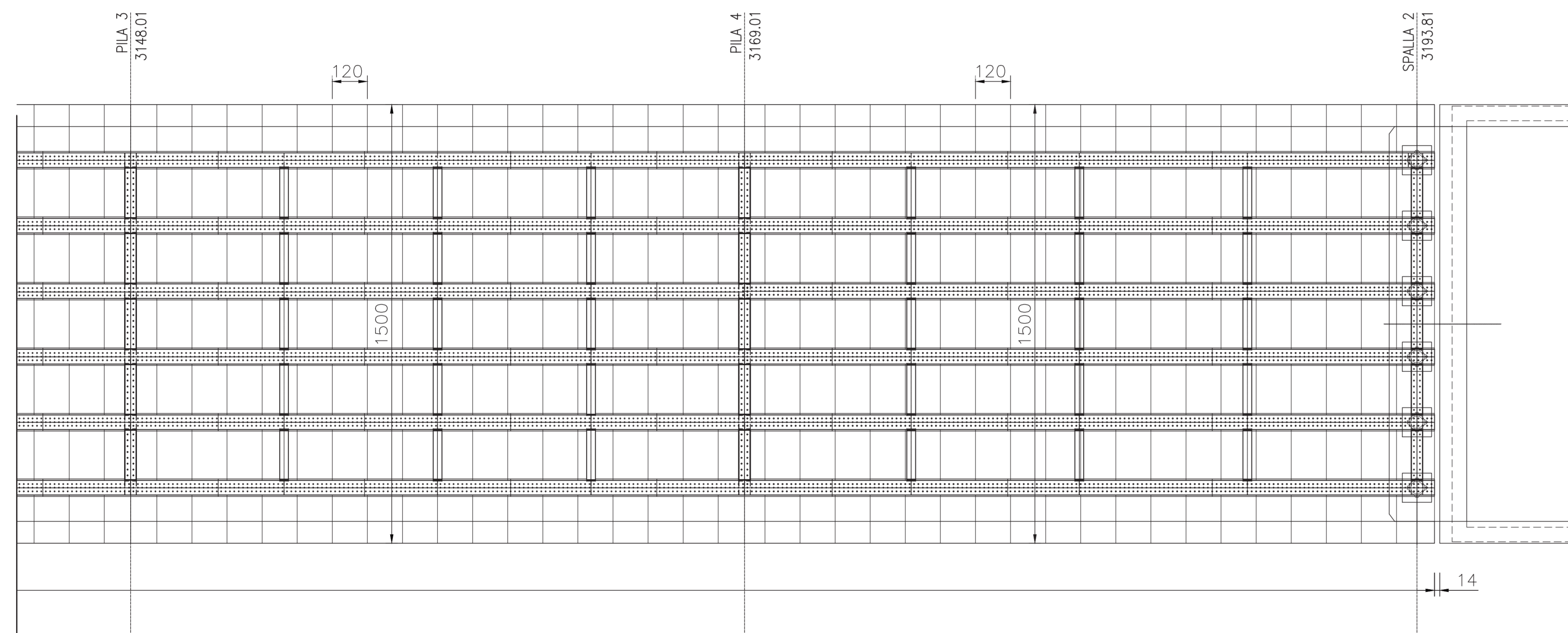
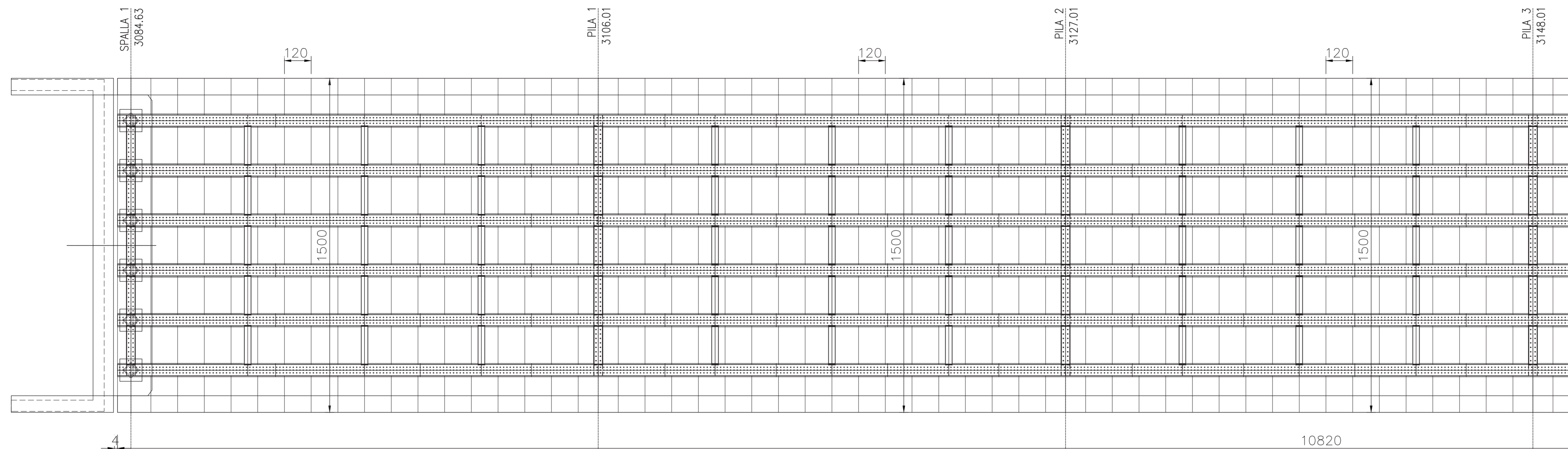


PIANTA PREDALLES  
Scala 1:100

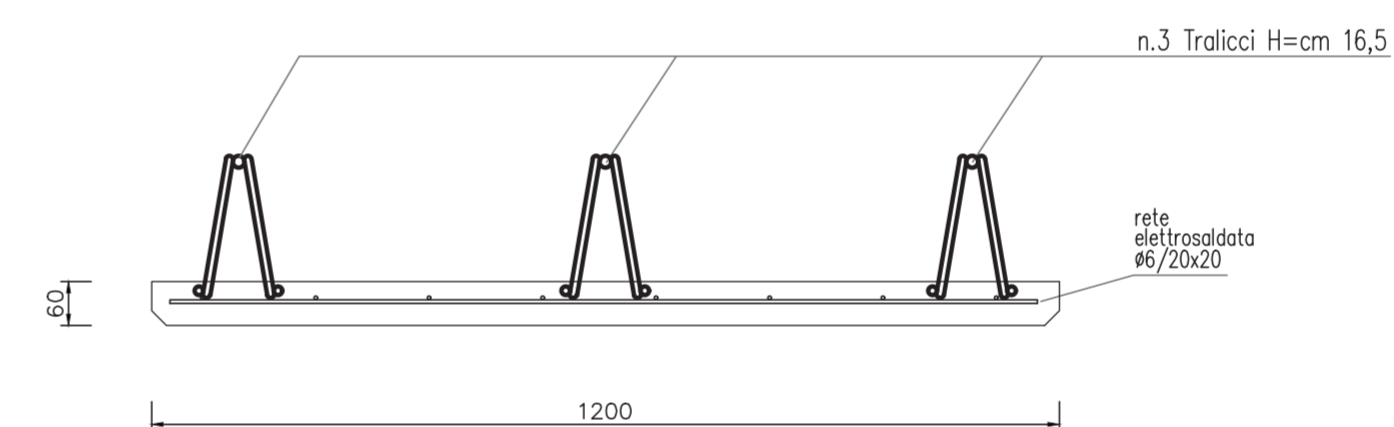


Grosseto ←

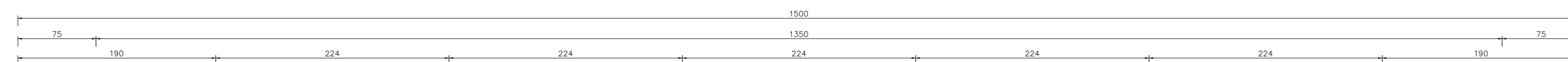
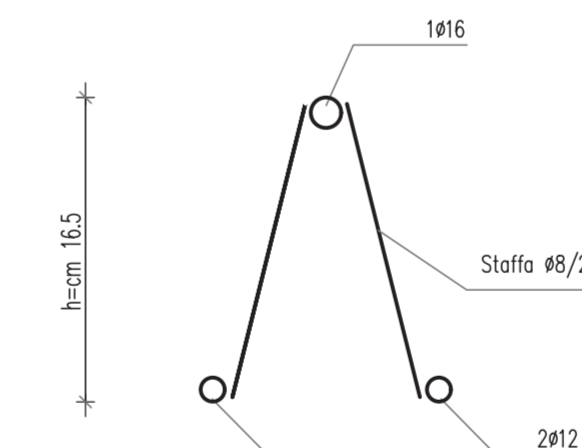


Fano →

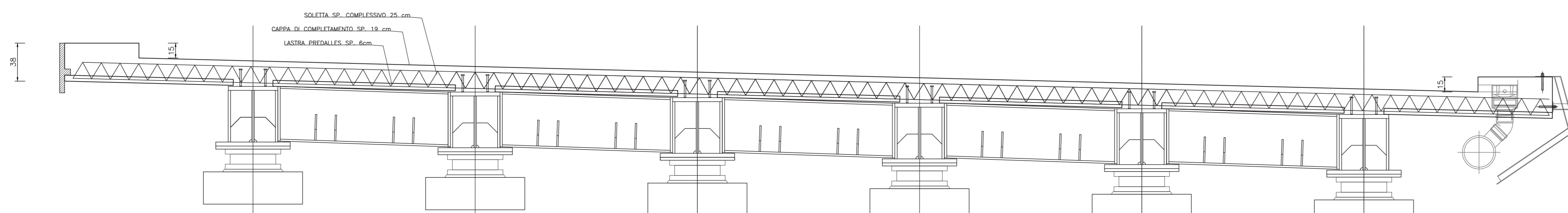
SEZIONE TRASVERSALE PREDALLE TIPICA



DETTAGLIO TRALICCIO



SEZIONE IMPALCATO  
TIPICA  
Scala 1:25



S.G.C. E78 GROSSETO-FANO  
Tratto Siena Bettolle (A1)  
Adeguamento a 4 corsie del tratto Siena-Ruffolo (Lotto 0)

PROGETTO DEFINITIVO

COD. FI-81

R.T.I. di PROGETTAZIONE: Mandataria Mandante



PROGETTISTI:  
Ing. Riccardo Formichi - Pro Iter srl (Integratore prestazioni specialistiche)  
Ordine Ing. di Milano n. 18045  
Ing. Stefano Muffato - Sinèrgo SpA  
Ordine Ing. di Venezia n. 2087

IL GEOLOGO  
Dott. Geol. Massimo Mezzanatica - Pro Iter srl  
Albo Geol. Lombardia n. A762

COORDINATORE PER LA SICUREZZA IN FASE DI PROGETTAZIONE  
Ing. Enrico Moretti - Enn.via. srl  
Ordine Ing. di Milano n. 16237

VISTO: IL RESP. DEL PROCEDIMENTO  
Ing. Raffaele Franco Corso



06 - OPERE D'ARTE

06.02 - Opere d'arte maggiori - Viadotti  
06.02.05 - Viadotto Valli carreggiata Est (VI04E)  
Carpenteria predalles carreggiata Est

CODICE PROGETTO		NOME FILE		REVISIONE	SCALA
PROGETTO	LIV. PROG.	N. PROG.	T00VIO5TRCP05B.pdf		
DPF10081	D	20	CODICE ELAB. T00VIO5TRCP05	B	1:50
D					
C	Revisione per istruttoria ANAS	Maggio 2021	Malandrini	Imbucato	Muffato
A	Emissione	Ottobre 2020	Malandrini	Casbianco	Casbianco
REV.	DESCRIZIONE	DATA	REDATTO	VERIFICATO	APPROVATO