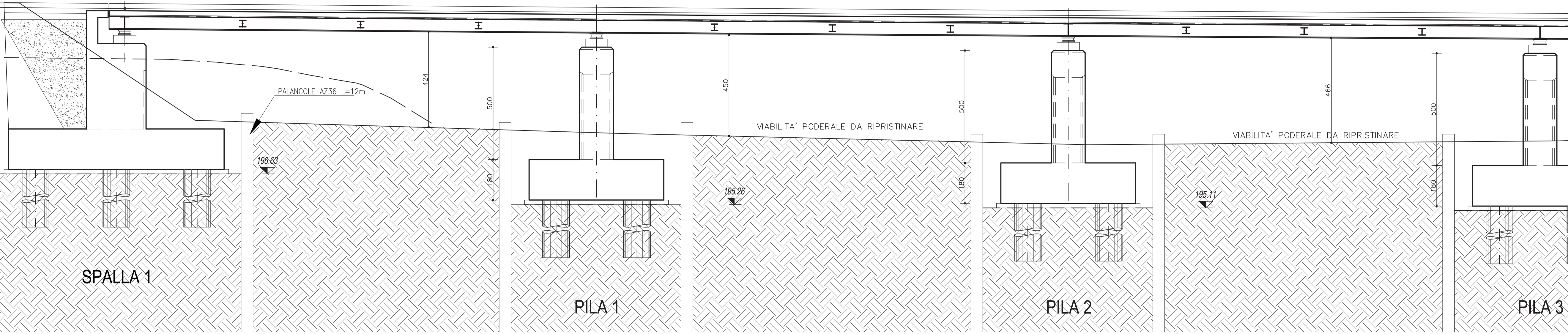


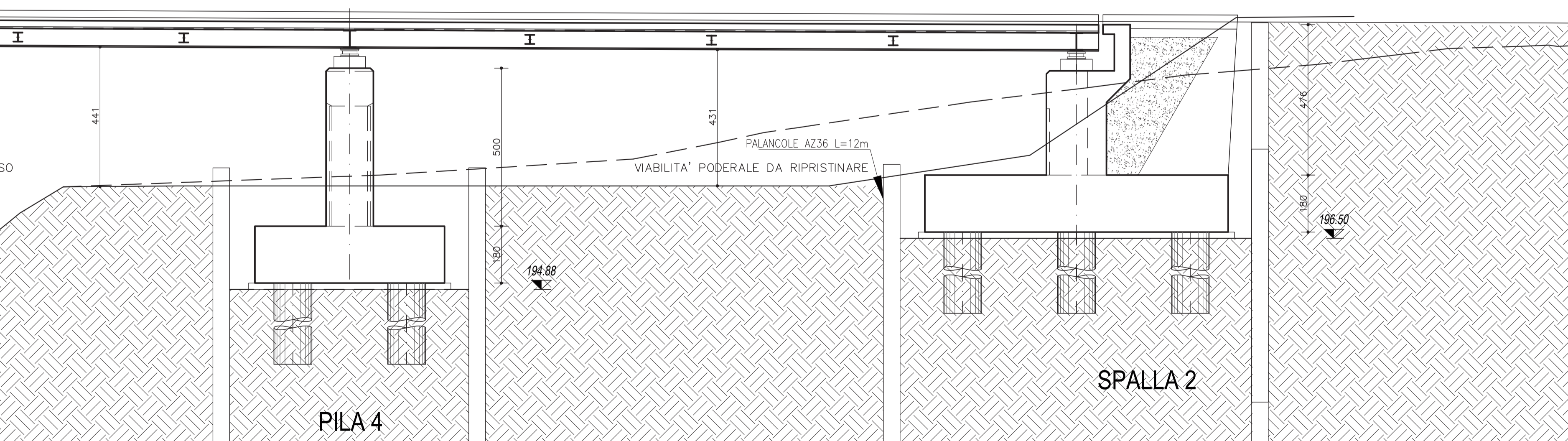
SEZIONE LONGITUDINALE
CARREGGIATA EST
Scala 1:100

GROSSETO



SEZIONE LONGITUDINALE
CARREGGIATA EST
Scala 1:100

FANO



anas
GRUPPO FS ITALIANE Direzione Progettazione e Realizzazione Lavori

S.G.C. E78 GROSSETO-FANO
Tratto Siena Bettolle (A1)
Adeguamento a 4 corsie del tratto Siena-Ruffolo (Lotto 0)

PROGETTO DEFINITIVO COD. FI-81

R.T.I. di PROGETTAZIONE: Mandataria Mandante

PROITER **ERTEVA** **sinèrgo** **DVA**

PROGETTISTI:
Ing. Riccardo Formichi - Pro Iter srl (Integratore prestazioni specialistiche)
Ordine Ing. di Milano n. 18045
Ing. Stefano Muffato - Sinèrgo SpA
Ordine Ing. di Venezia n. 2087

IL GEOLOGO
Dott. Geol. Massimo Mezzanzonica - Pro Iter srl
Albo Geol. Lombardia n. A762

COORDINATORE PER LA SICUREZZA IN FASE DI PROGETTAZIONE
Ing. Enrico Moretti - Erre.via. srl
Ordine Ing. di Milano n. 16237

VISTO: IL RESP. DEL PROCEDIMENTO
Ing. Raffaele Franco Corso



06 - OPERE D'ARTE
06.02 - Opere d'arte maggiori - Viadotti
06.02.05 - Viadotto Valli carreggiata Est (VI04E)
Sezione longitudinale carreggiata Est

CODICE PROGETTO	NOME FILE	REVISIONE	SCALA
PROGETTO	T00V105STRDI03B.pdf		
PROGETTO	LIV. PROG. N. PROG.		
DPF10081	D 20		
	CODICE ELAB. T00V105STRDI03	B	1:100
D			
C			
B	Revisione per istruttoria ANAS	Maggio 2021	Malandrini
A	Emissione	Ottobre 2020	Malandrini
REV.	DESCRIZIONE	DATA	REDATTO VERIFICATO APPROVATO