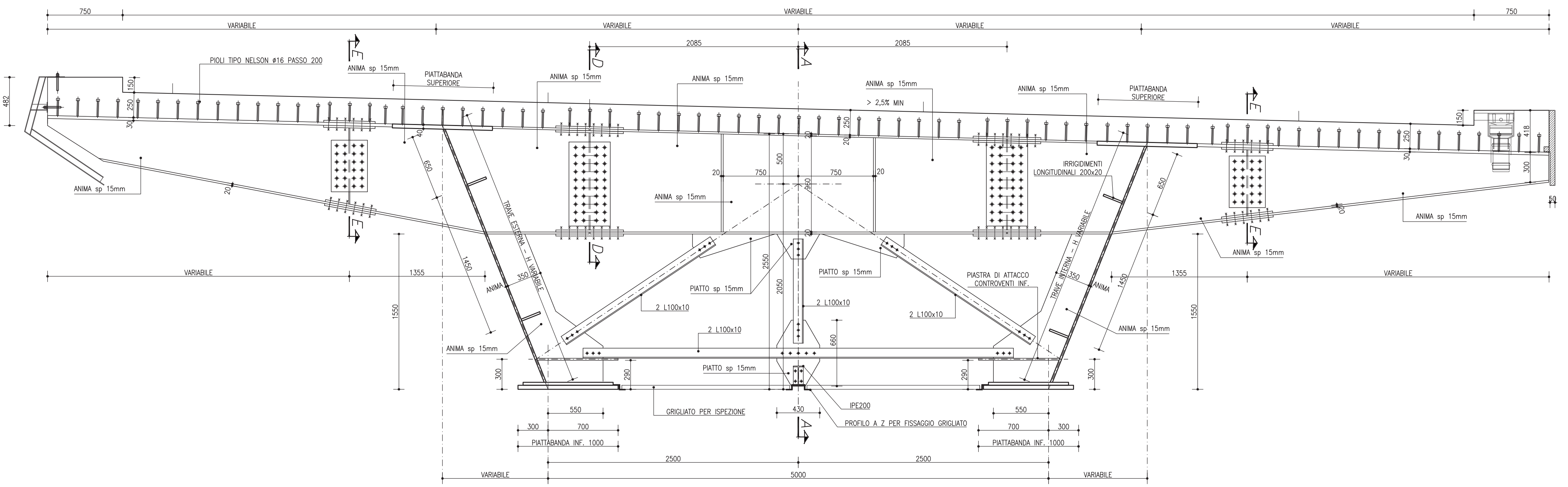
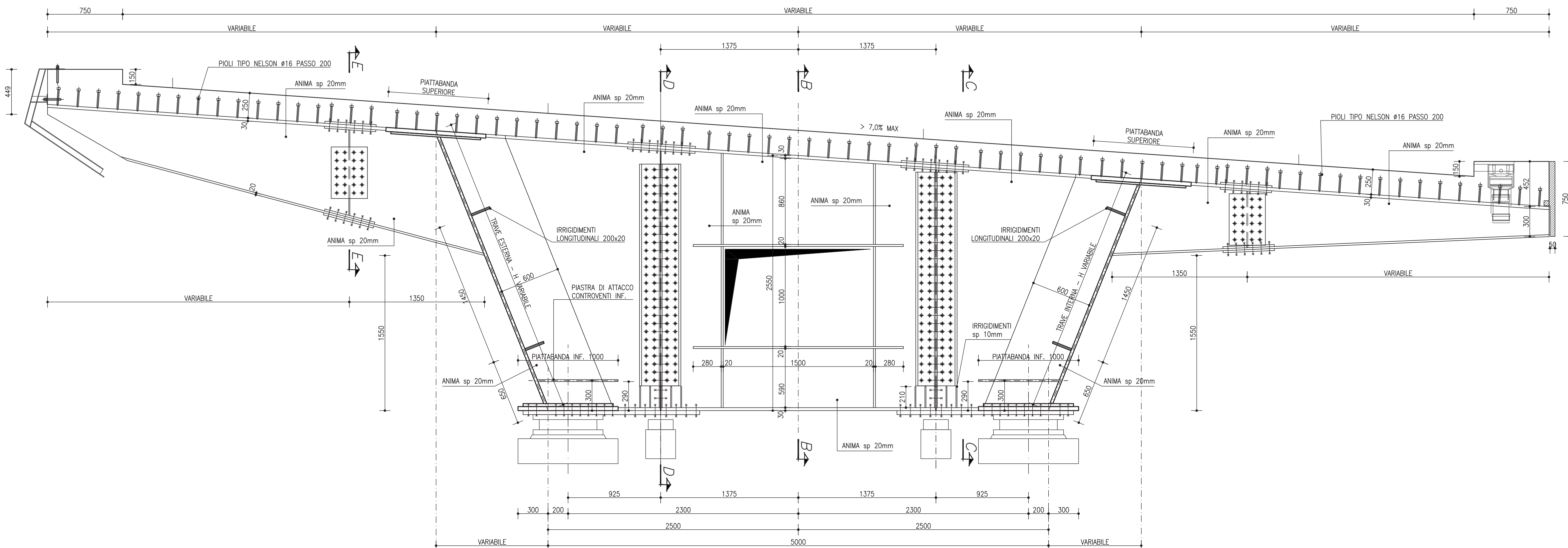


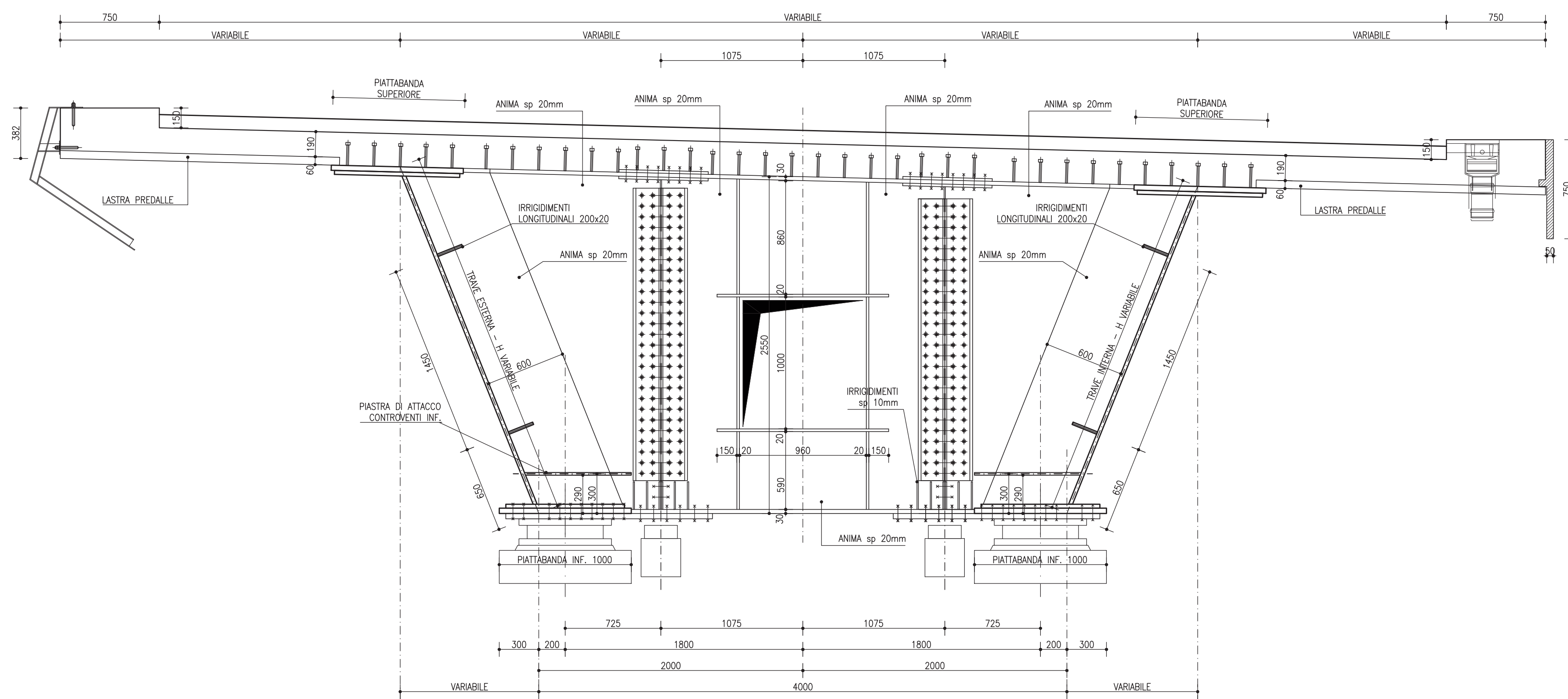
CAMPATE DA 1 A 3
DIAFRAMMA DI CAMPATA TIPICO
Scala 1:25



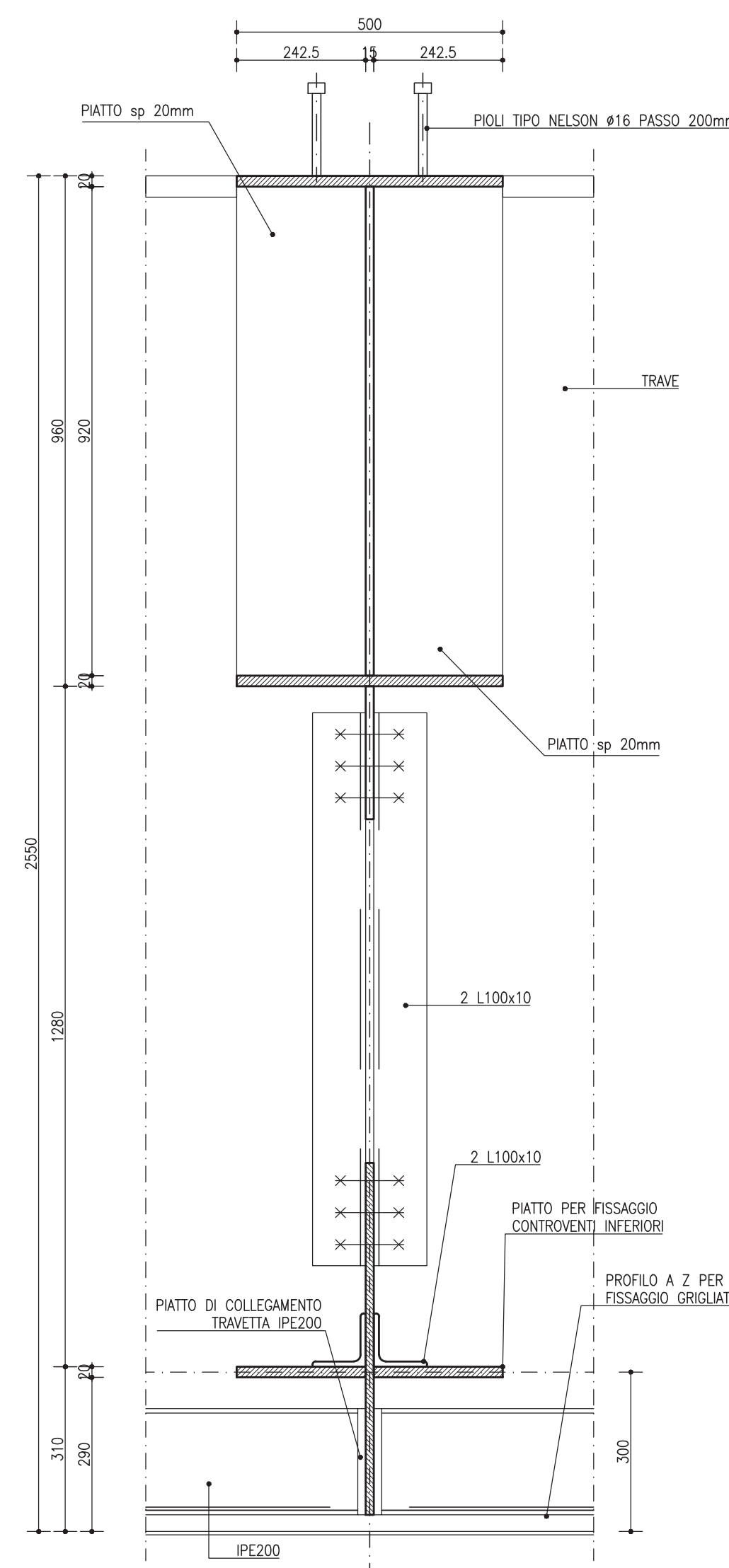
CAMPATE DA 1 A 2
DIAFRAMMA DI APOGGIO TIPICO
Scala 1:25



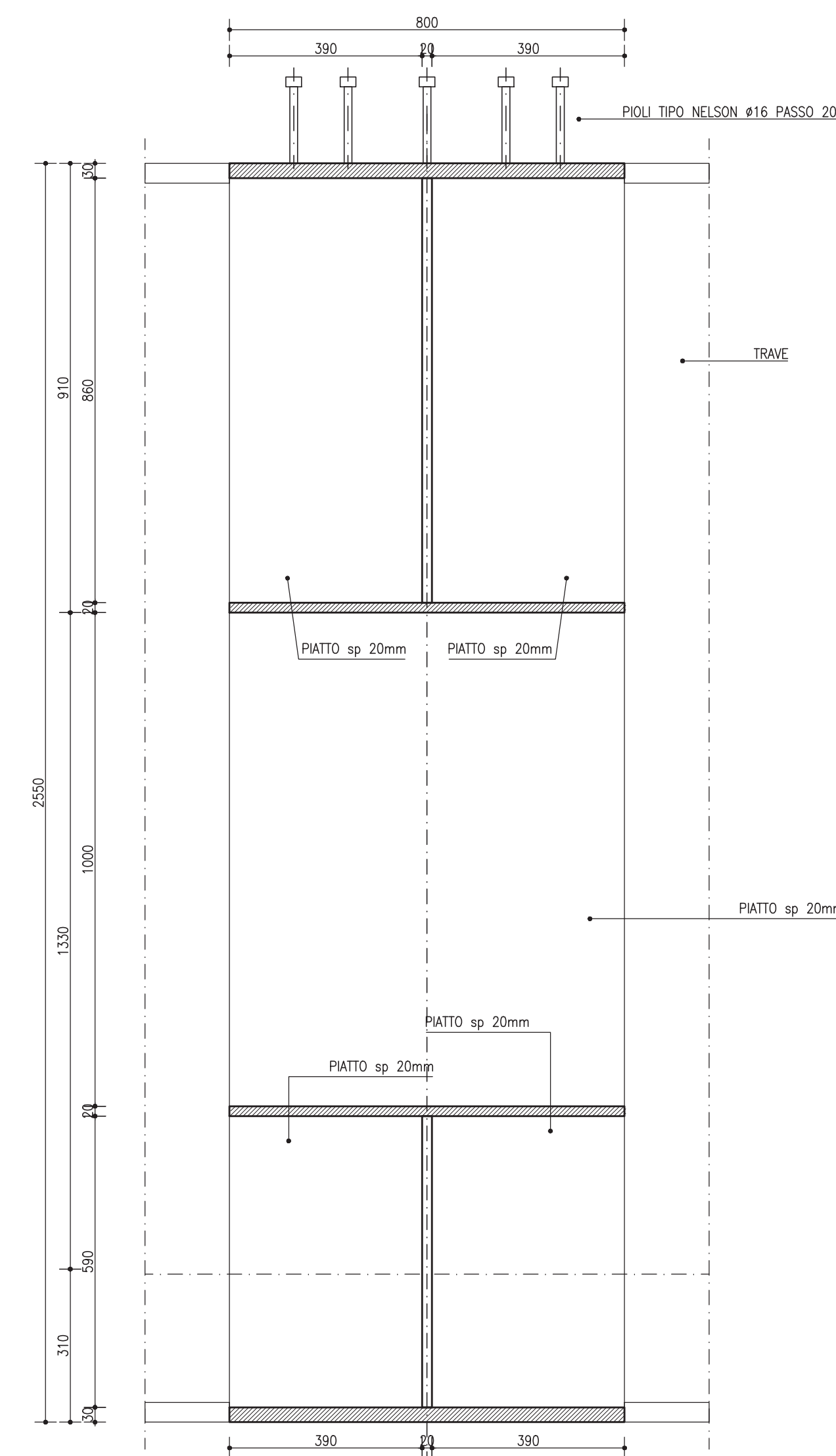
CAMPATE DA 3 A 6
DIAFRAMMA DI APOGGIO TIPICO
Scala 1:25



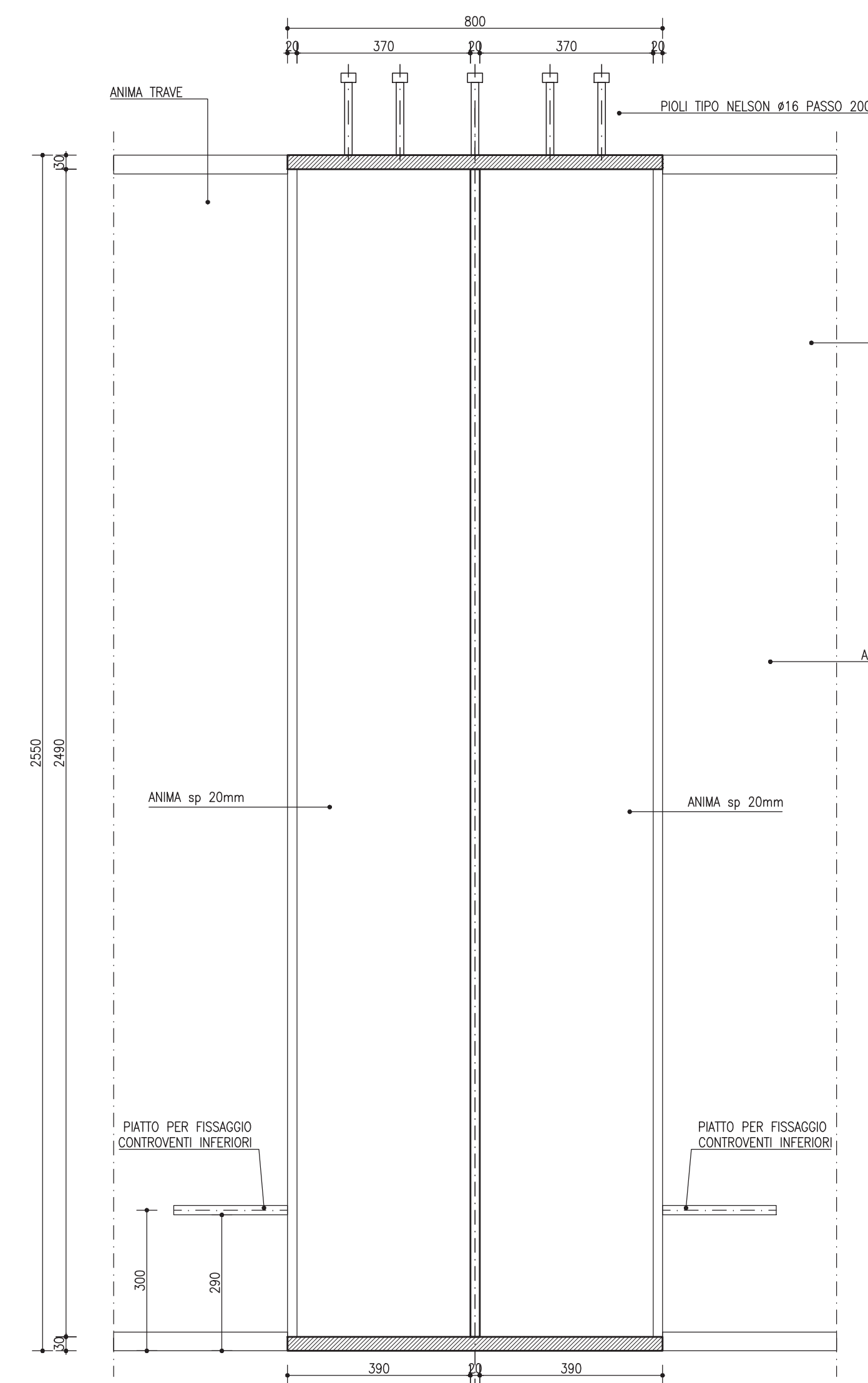
SEZIONE A-A
TIPO IN CAMPATA
Scala 1:10



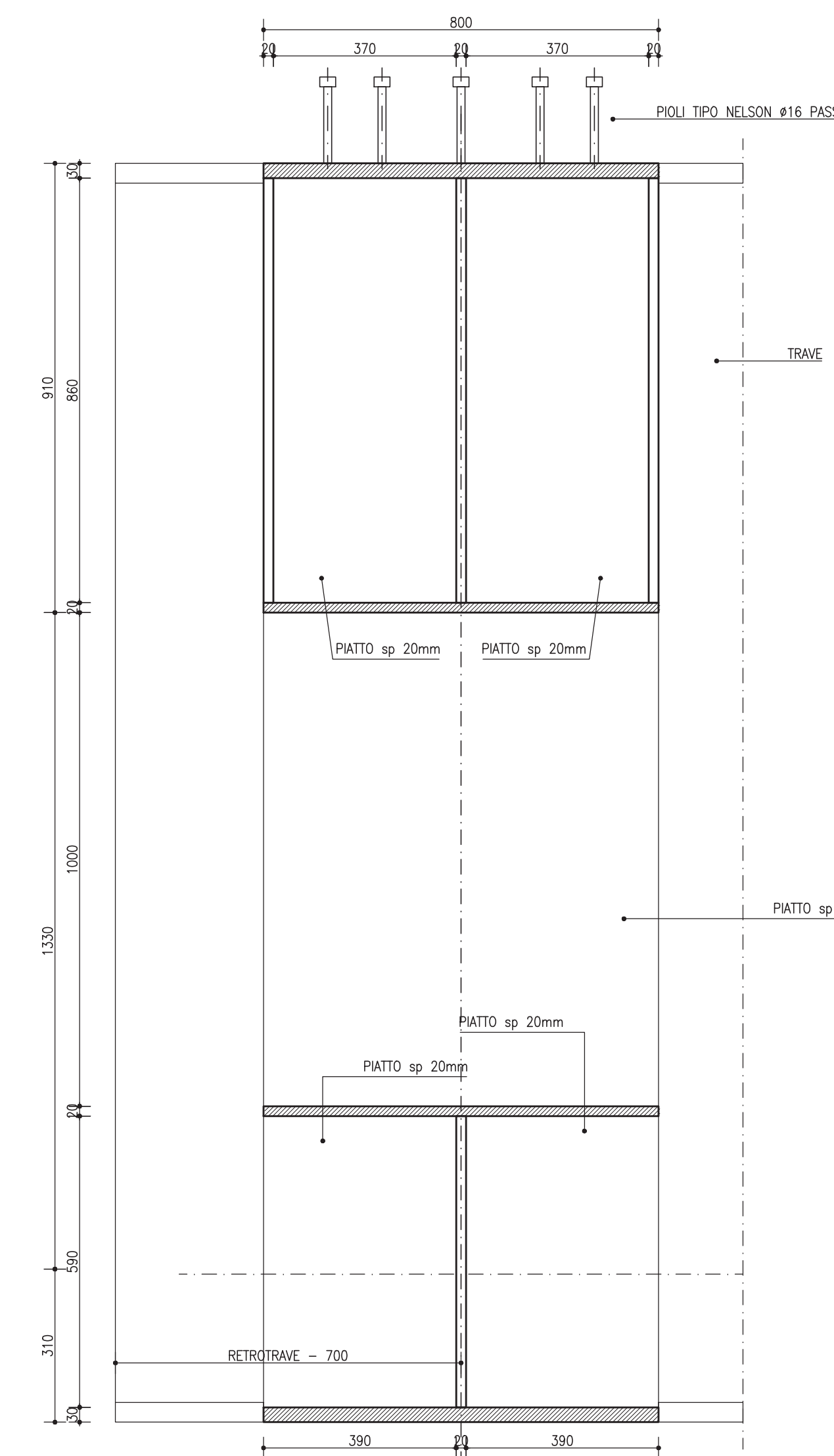
SEZIONE B-B
TIPO IN PILA
Scala 1:10



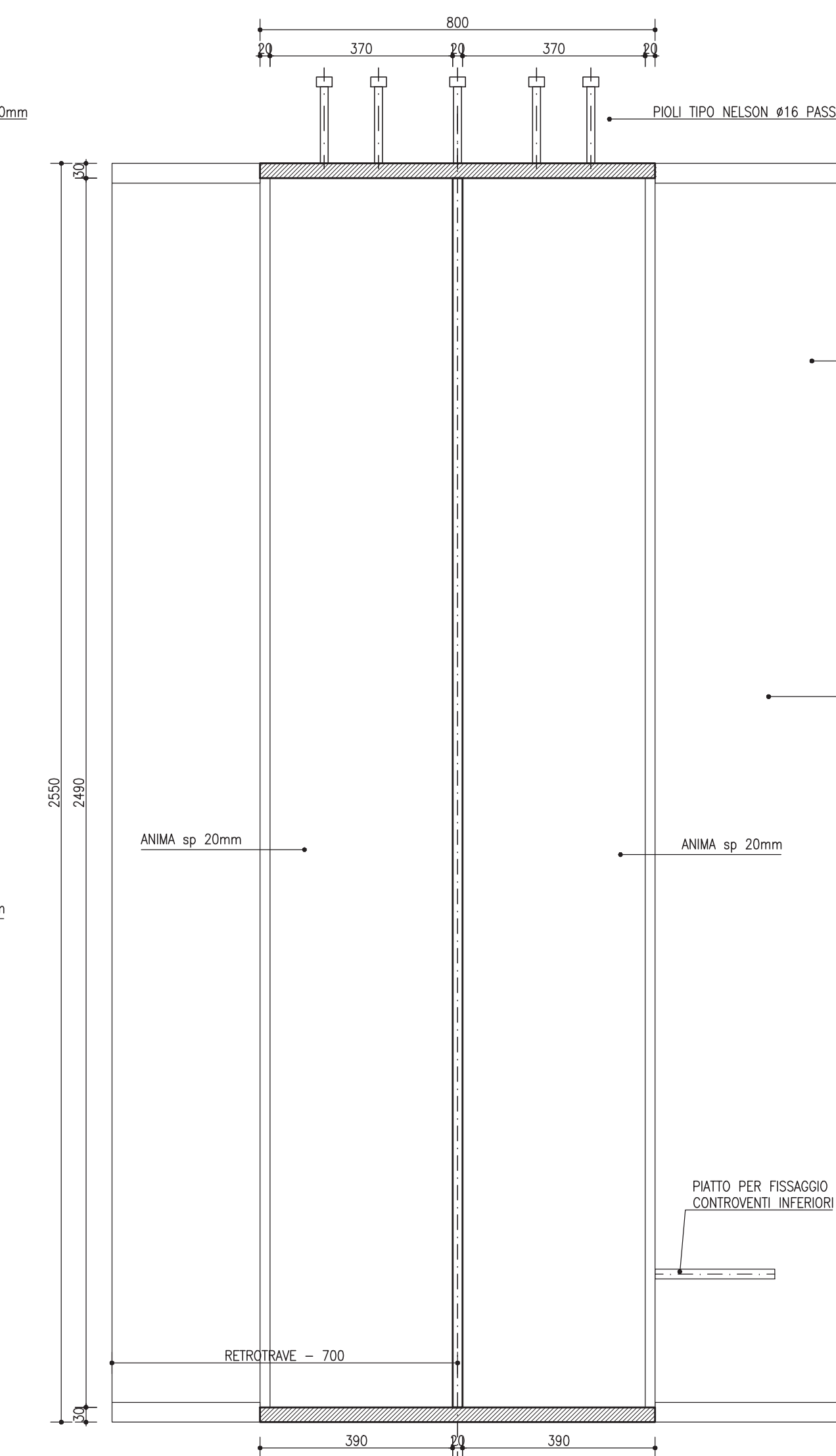
SEZIONE C-C
TIPO IN PILA
Scala 1:10



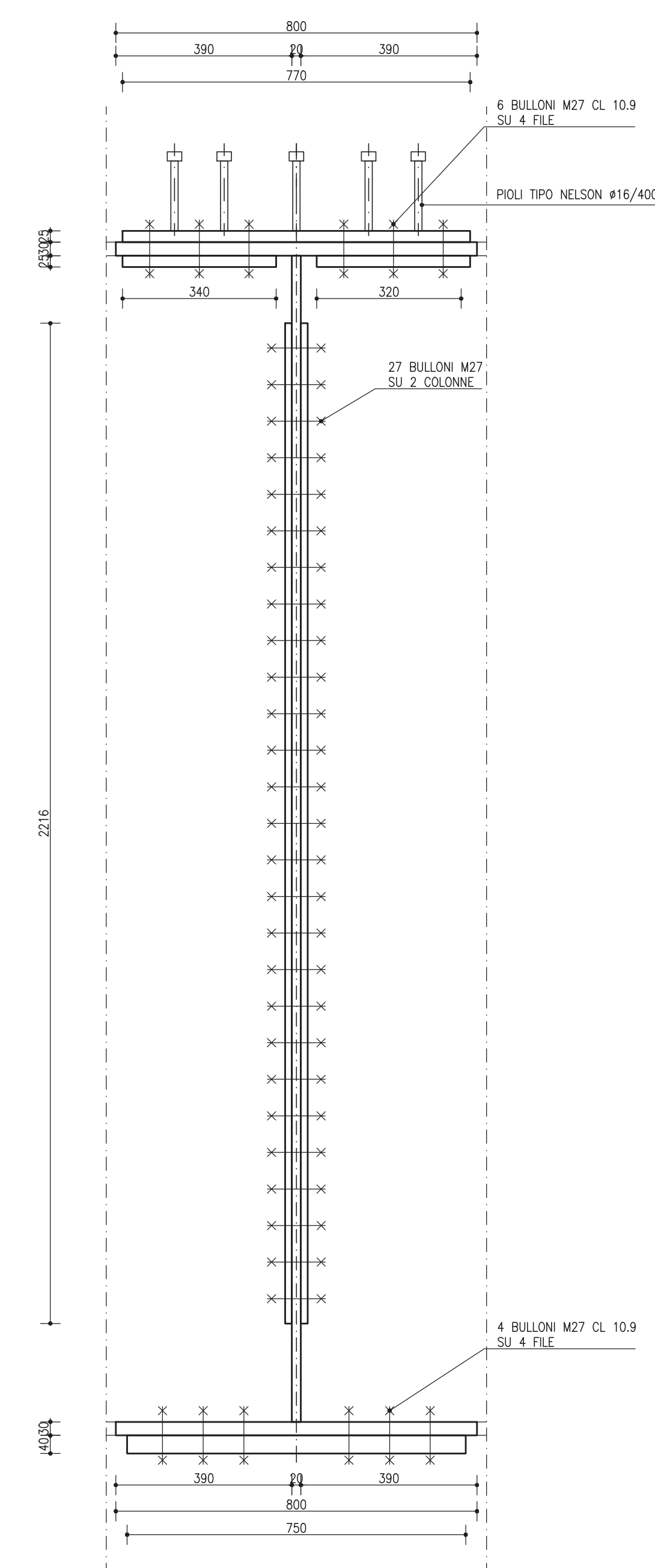
SEZIONE B-B
TIPO IN SPALLA
Scala 1:10



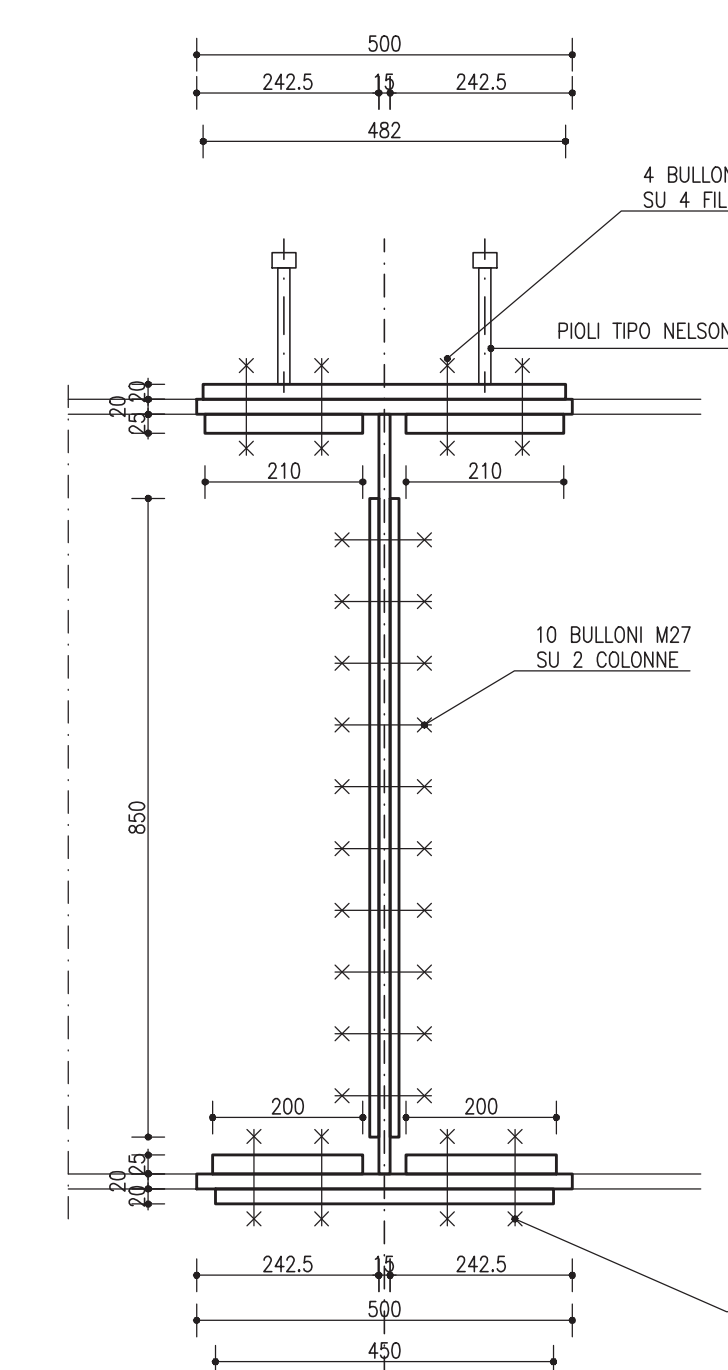
SEZIONE C-C
TIPO IN SPALLA
Scala 1:10



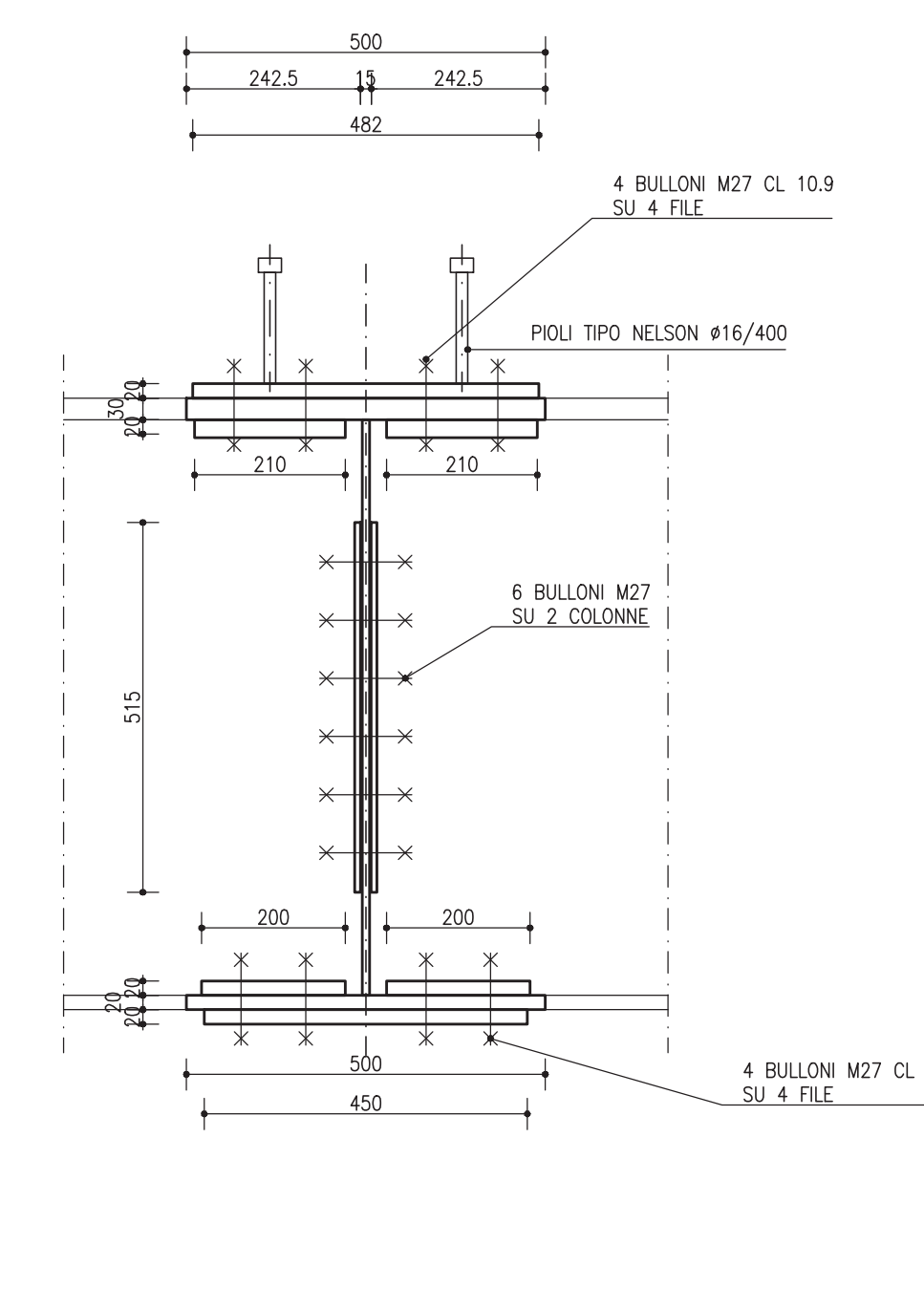
SEZIONE D-D
TRAVERSO DI APOGGIO
Scala 1:10



SEZIONE D-D
TRAVERSO DI CAMPATA
Scala 1:10



SEZIONE E-E
TRAVERSO LATERALE
Scala 1:10



anas
GRUPPO FS ITALIANE Direzione Progettazione e Realizzazione Lavori

S.G.C. E78 GROSSETO-FANO
Tratto Siena Bettolle (A1)
Adeguamento a 4 corsie del tratto Siena-Ruffolo (Lotto 0)

PROGETTO DEFINITIVO cod. FI-81

R.T.I. di PROGETTAZIONE: Mandataria Mandante

PRO ITER CITEVA sinergo VA

PROGETTISTI:
Ing. Riccardo Formisani - Proj. Ser srl (Integratore prestazioni specialistiche)
Ing. Stefano Bellotti - Sinergo Srl
Ing. Stefano Bellotti - Sinergo Srl
Ing. Roberto Bellotti - Sinergo Srl
Ing. Roberto Bellotti - Sinergo Srl

IL GEOLOGO:
Arch. Gian Massimo Mazzonara - Proj. Ser srl
Arch. Gian Massimo Mazzonara - Proj. Ser srl

COORDINATORE PER LA SICUREZZA IN FASE DI PROGETTAZIONE:
Ing. Enrico Albertini - Ena s.p.a. srl
Ing. Enrico Albertini - Ena s.p.a. srl

VOTO E RESA DEL PROCEDIMENTO:
Ing. Raffaele Franco Carro

PROTOCOLLO DATA

06 - OPERE D'ARTE
06.02 - Opere d'arte maggiori - Viadotti
06.02.08 - Viadotto Casone carreggiata Ovest (VI050)
Carpenteria impalcato carreggiata Ovest - Tavola 3

CODICE PROGETTO	FILE	NOME FILE	REVISIONE	SCALA
DPF110081	D	T00V11081STRICP03	B	1:300
D				
C				
B	Revisione per istruttoria ANAS	Maggio 2021	Mazzonara	Intesato
A	Emissione	Ottobre 2020	Mazzonara	Carro
REV.	DESCRIZIONE	DATA	REDATTO	VERIFICATO