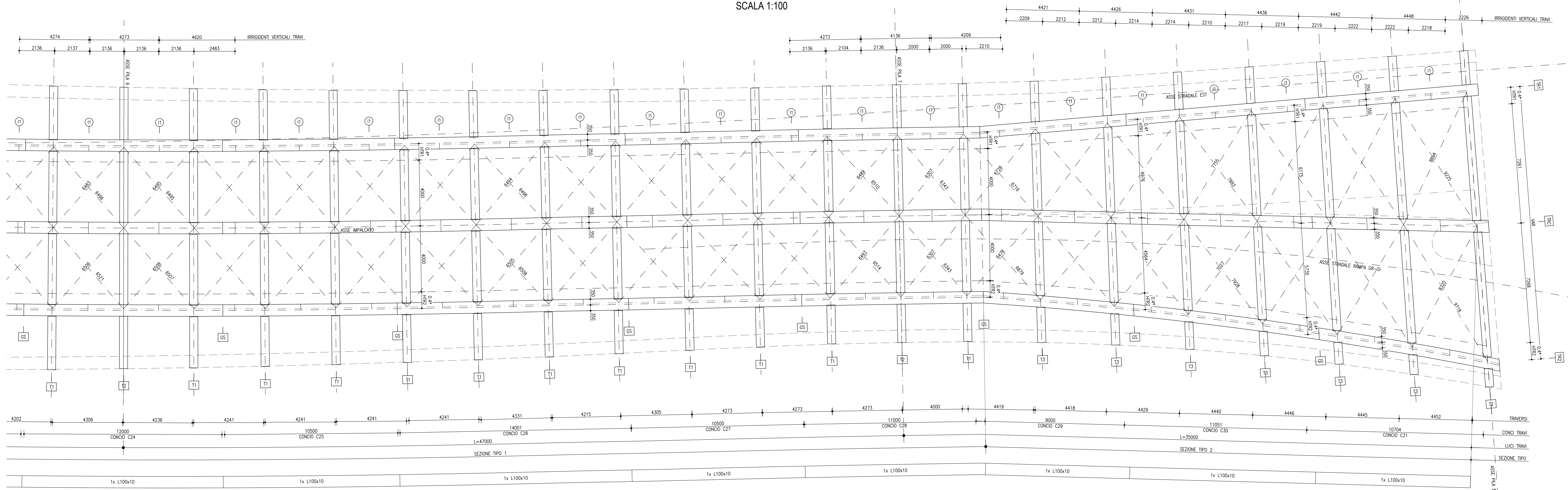


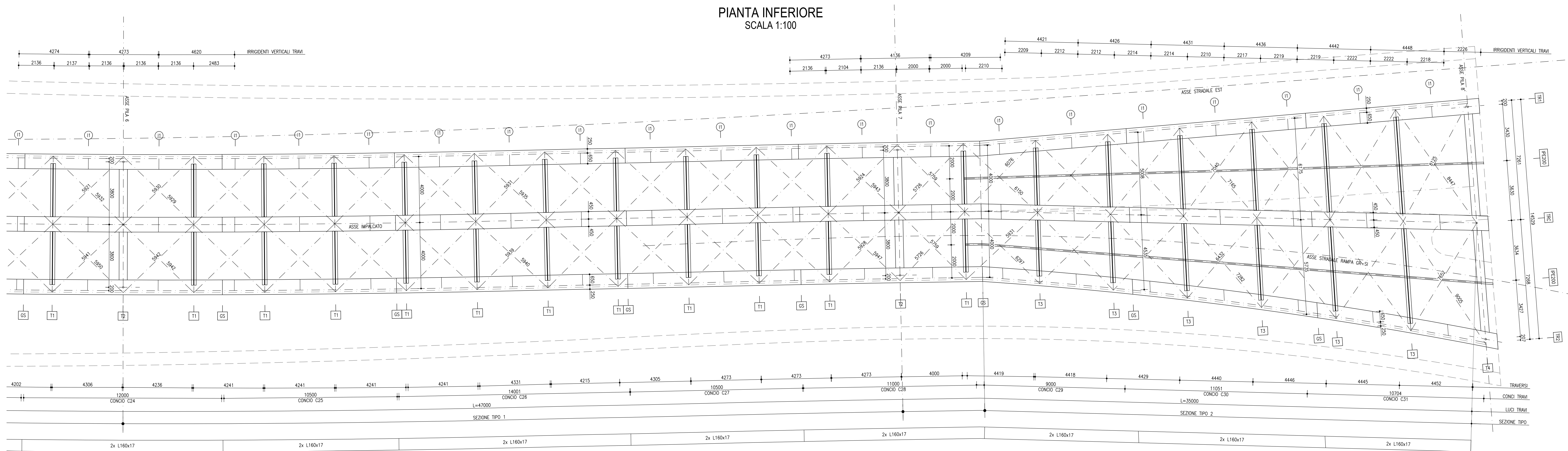
PIANTA SUPERIORE  
SCALA 1:100



CARATTERISTICHE CONCI																	
CAMPATA	CONCIO	PATTABANDA SUPERIORE				PATTABANDA INFERIORE				ALTEZZA TRAVE		ANNA TRAVE		SALDATURA TPO			
		B1	H1	B2	H2	B3	H3	B4	H4	A	B	S1	S2	S3	S4		
SP1	C1	700	25	-	-	500	25	-	-	2500	20	-	-	14x14	14x14	-	
	C2	700	25	-	-	900	35	-	-	2500	16	-	-	12x12	12x12	-	
L=30000	C3	700	25	-	-	900	25	-	-	2500	18	-	-	12x12	12x12	-	
	C4	700	45	-	-	900	45	-	-	2500	22	-	-	14x14	14x14	-	
P1	C5	700	25	-	-	900	30	-	-	2500	18	-	-	12x12	12x12	-	
	C6	700	25	-	-	900	35	-	-	2500	16	-	-	12x12	12x12	-	
L=30000	C7	700	25	-	-	900	30	-	-	2500	16	-	-	12x12	12x12	-	
	C8	700	40	-	-	900	45	-	-	2500	20	-	-	14x14	14x14	-	
L=30000	C9	700	25	-	-	900	25	-	-	2500	16	-	-	12x12	12x12	-	
	C10	700	25	-	-	900	35	-	-	2500	16	-	-	12x12	12x12	-	
P3	C11	700	25	-	-	900	30	-	-	2500	16	-	-	12x12	12x12	-	
	C12	700	45	500	10	900	45	700	10	2500	22	8x8	14x14	14x14	8x8		
L=47000	C13	700	35	-	-	900	35	-	-	2500	16	-	-	12x12	12x12	-	
	C14	700	30	-	-	900	45	-	-	2500	18	-	-	12x12	12x12	-	
P4	C15	700	35	-	-	900	35	-	-	2500	16	-	-	12x12	12x12	-	
	C16	700	45	500	30	900	45	700	20	2500	22	16x16	14x14	14x14	14x14		
L=47000	C17	700	35	-	-	900	35	-	-	2500	16	-	-	12x12	12x12	-	
	C18	700	25	-	-	900	45	-	-	2500	18	-	-	12x12	12x12	-	
P5	C19	700	35	-	-	900	35	-	-	2500	18	-	-	12x12	12x12	-	
	C20	700	45	500	30	900	45	700	20	2500	22	16x16	14x14	14x14	14x14		
L=47000	C21	700	35	-	-	900	35	-	-	2500	18	-	-	12x12	12x12	-	
	C22	700	25	-	-	900	45	-	-	2500	16	-	-	12x12	12x12	-	
P6	C23	700	35	-	-	900	35	-	-	2500	18	-	-	12x12	12x12	-	
	C24	700	45	500	30	900	45	700	20	2500	22	16x16	14x14	14x14	14x14		
L=47000	C25	700	35	-	-	900	35	-	-	2500	18	-	-	12x12	12x12	-	
	C26	700	25	-	-	900	45	-	-	2500	16	-	-	12x12	12x12	-	
P7	C27	700	35	-	-	900	35	-	-	2500	18	-	-	12x12	12x12	-	
	C28	700	45	500	20	900	40	700	20	2500	20	14x14	14x14	14x14	14x14		
L=30000	C29	700	25	-	-	900	30	-	-	2500	16	-	-	12x12	12x12	-	
	C30	700	25	-	-	900	20	-	-	2500	18	-	-	12x12	12x12	-	
P8	C31	700	25	-	-	900	25	-	-	2500	20	-	-	14x14	14x14	-	

IRRIGIDENTI VERTICALI				IRRIGIDENTI ORIZZONTALI			
TPO	# ANNA CONCIO	A	B	TPO	# ANNA CONCIO	A	B
I	15-18	400	15	12x12	15-18	150	15
II	20-22	400	20	14x14	20-22	150	15

PIANTA INFERIORE  
SCALA 1:100



**NOTE**

LEGENDA: [S] GIUNTO SALDATO

NOTA TRAVE: LE POSIZIONI DELLE PATTABANDE IN PIANA SONO SEMPRE ORIENTATE PER LA TRAVE DI ALTEZZA TIPICA, OGNUNA CON ALTEZZA MEDIA MISURATA SULL'ASSE IMPALCATO. GLI SPOSTAMENTI PLANIMETRICI DELLE PATTABANDE PER LA ROTAZIONE DEI COLLI NON SONO PRESTABILITE, RAPPRESENTATE SUI DISEGNI.

LE PATTABANDE SONO RAPPRESENTATE IN PIANA SENZA TENERE CONTO DELLA PENDENZA TRASVERSALE.

LA VARIAZIONE DI INCLINAZIONE TRASVERSALE DELLE PATTABANDE LUNGO L'ASSE DELL'IMPALCATO E' DESCRITTO CON UN ANGOLO COSTANTE. LO SPOSTAMENTO VERTICALE IN QUOTA VIENE RECUPERATO CON TRACCHI DI SPECCHIAMENTO PER IL CORRETTO APPOGGIO DELLE LASTRE PREFALDE.

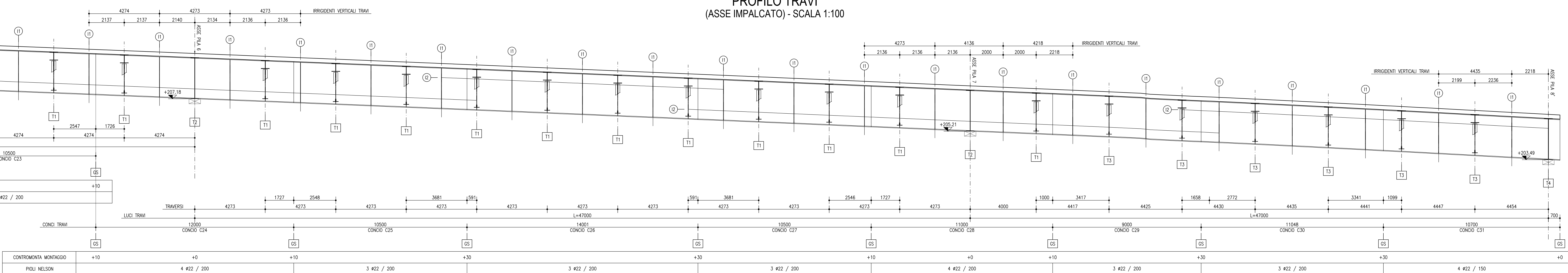
NOTA QUOTATURA: TUTTE LE QUOTE RAPPRESENTATE SONO RIFERITE ALL'ASSE IMPALCATO SPECIFICO.

NOTA MATERIALI: PER PRESCRIZIONI E DETTAGGI SUI MATERIALI FARE RIFERIMENTO ALL'ELABORATO SPECIFICO.

NOTA GENERALE: TUTTE LE MISURE SONO IN MILLIMETRI.

NOTA COMPUTI: INCIDENZA ACCIAIO 322 kg/mq SOLETTA.

PROFILO TRAVI  
(ASSE IMPALCATO) - SCALA 1:100



**anas** GRUPPO FS ITALIANE Direzione Progettazione e Realizzazione Lavori

**S.G.C. E78 GROSSETO-FANO**  
Tratto Siena Bettolle (A1)  
Adeguamento a 4 corsie del tratto Siena-Ruffolo (Lotto 0)

**PROGETTO DEFINITIVO** COD. FI-81

R.T.I. di PROGETTAZIONE: Mandataria Mandante

PROGETTISTI: Ing. Riccardo Formiconi - Pro. Iter srl (Integratore prestazioni specializzate)  
Ordine Ing. di Milano n. 16245  
Ing. Alberto Riboldi - Etna s.r.l.  
Ordine Ing. di Milano n. 16251

IL GEOLOGO: Dott. Gian Massimo Mazzanti - Pro. Iter srl  
Abis Geol. Lombardia n. 4762

COORDINATORE PER LA SICUREZZA IN FASE DI PROGETTAZIONE: Ing. Enrico Alberti - Etna s.r.l.  
Ordine Ing. di Milano n. 16257

VISTO IL RESP. DEL PROCEDIMENTO  
Ing. Raffaele Franco Corso

**06 - OPERE D'ARTE**  
**06.02 - Opere d'arte maggiori - Viadotti**  
06.02.11 - Viadotto Rilugio carreggiata Est (vi.07)  
Carpenteria impalcato Tav.3

CODICE PROGETTO	LV. PROG.	N. PROG.	NOME FILE	REVISIONE	SCALA
TD0V11STRCP3B			TD0V11STRCP3B.pdf		1:100
PROG. ELAB.	20		TD0V11STRCP3B	B	

REV.	DESCRIZIONE	DATA	REDATTO	VERIFICATO	APPROVATO
D	Contromonta Montaggio	+10			
C	Revisione per istruttoria ANAS	04/02/2021	MBLI	MARTINOVICH	RINALDI
A	Emissione	02/08/2020	MBLI	MARTINOVICH	RINALDI