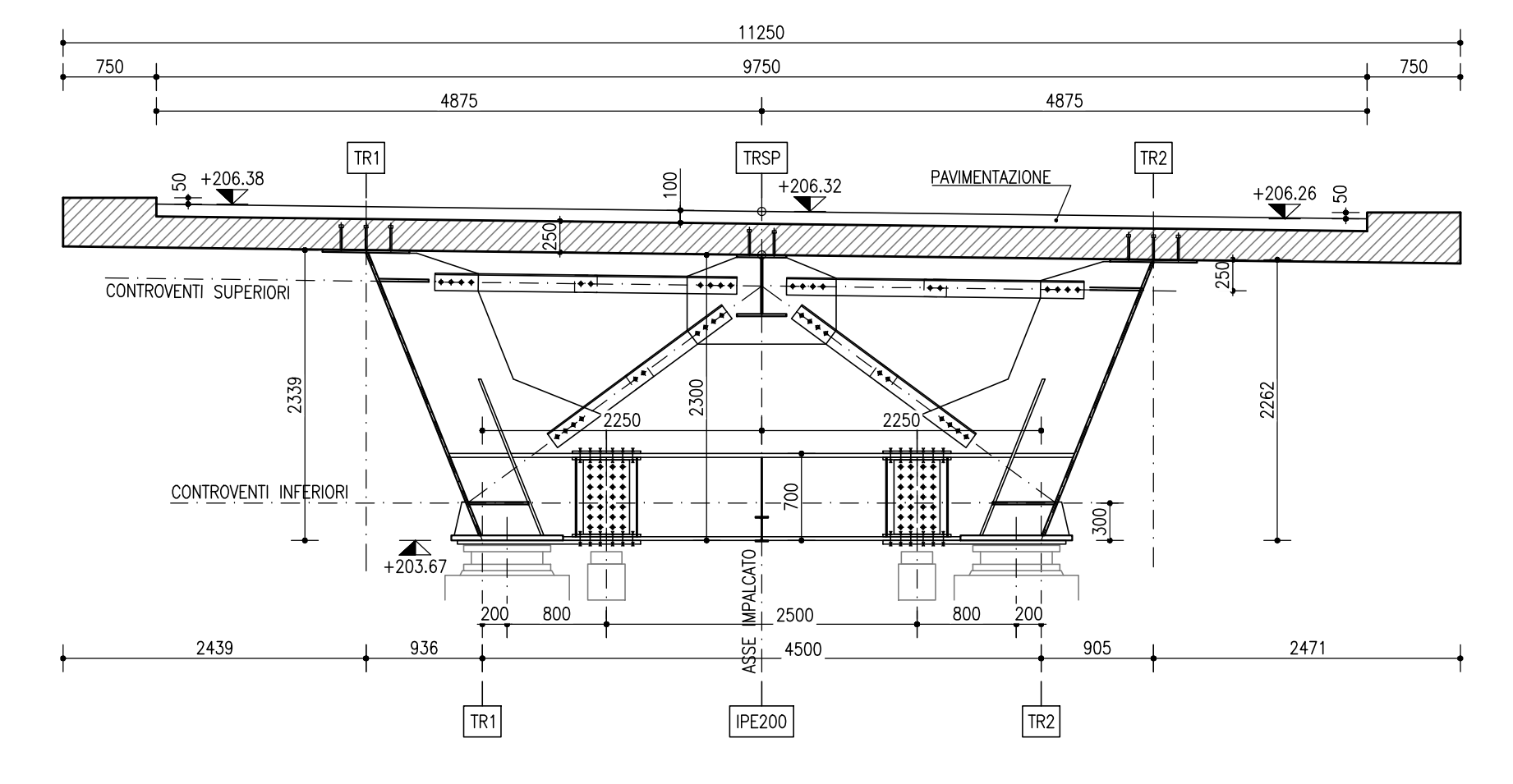
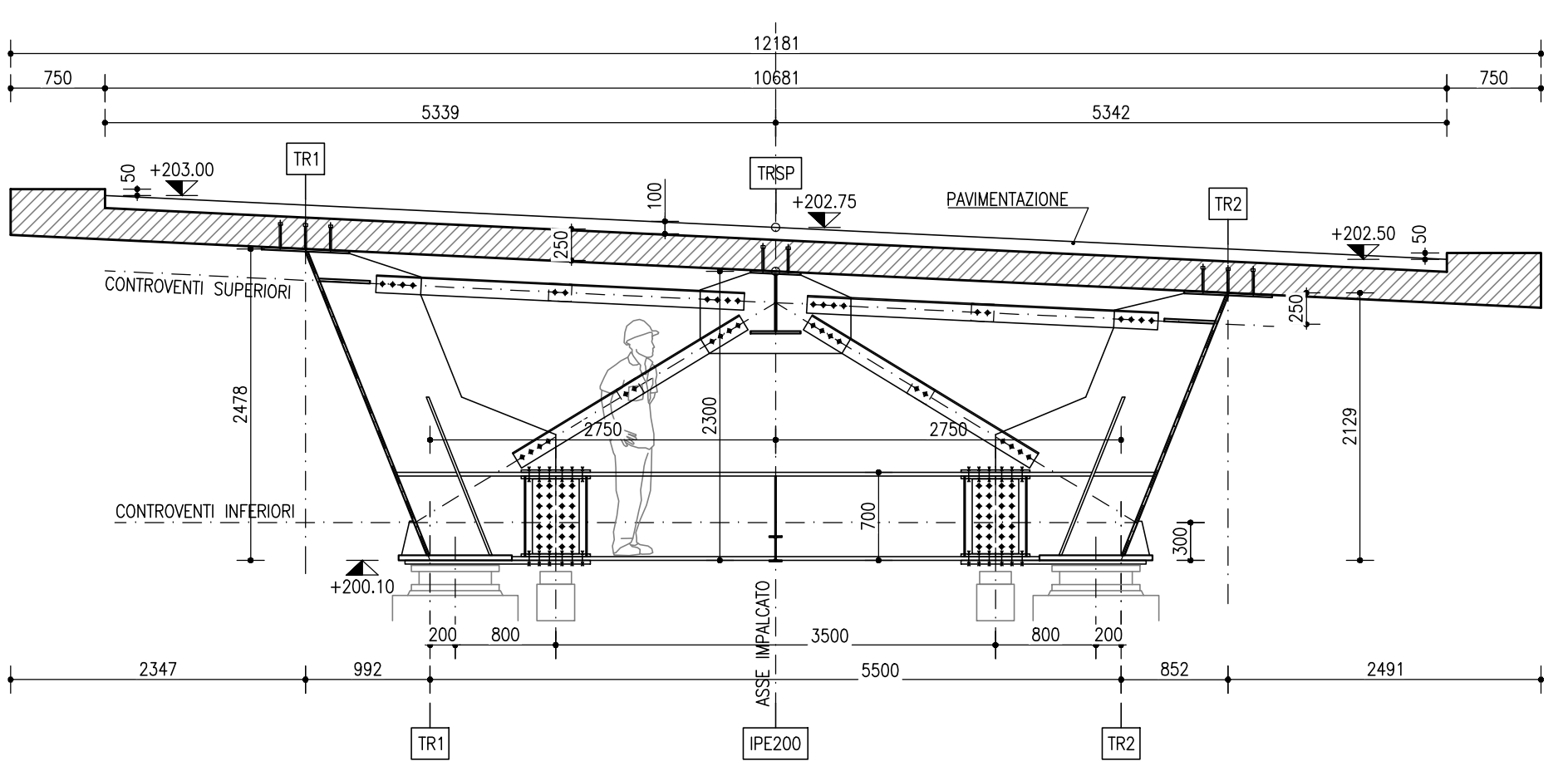


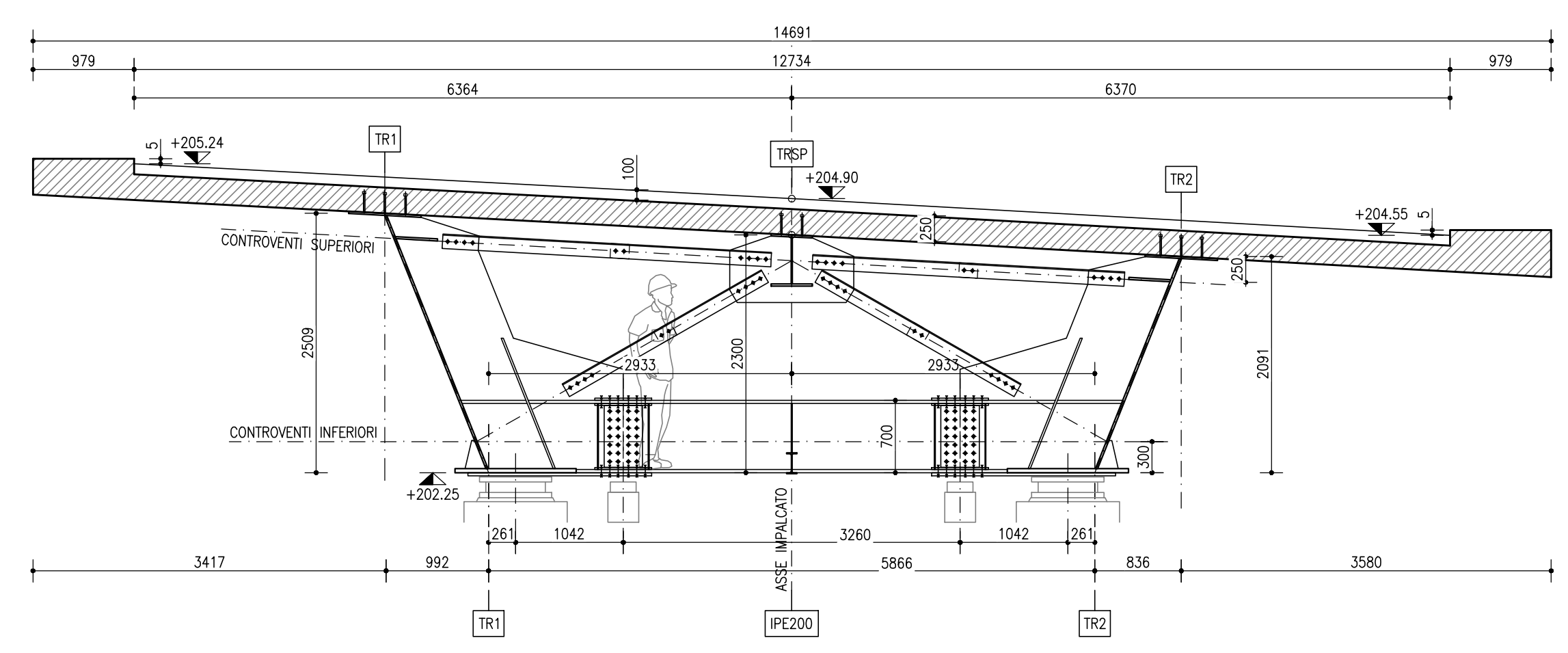
SEZIONE PILA 8"
SCALA 1:50



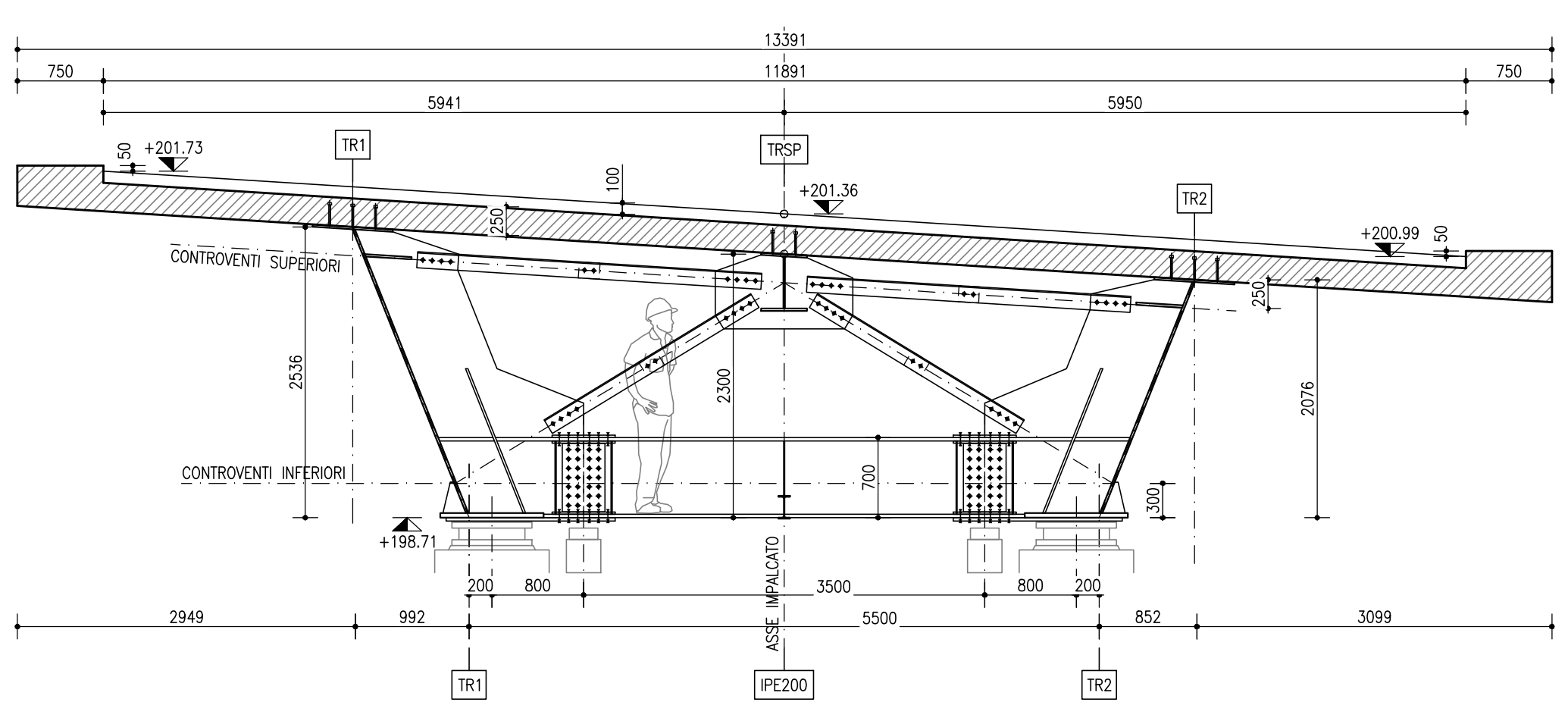
SEZIONE PILA 10
SCALA 1:50



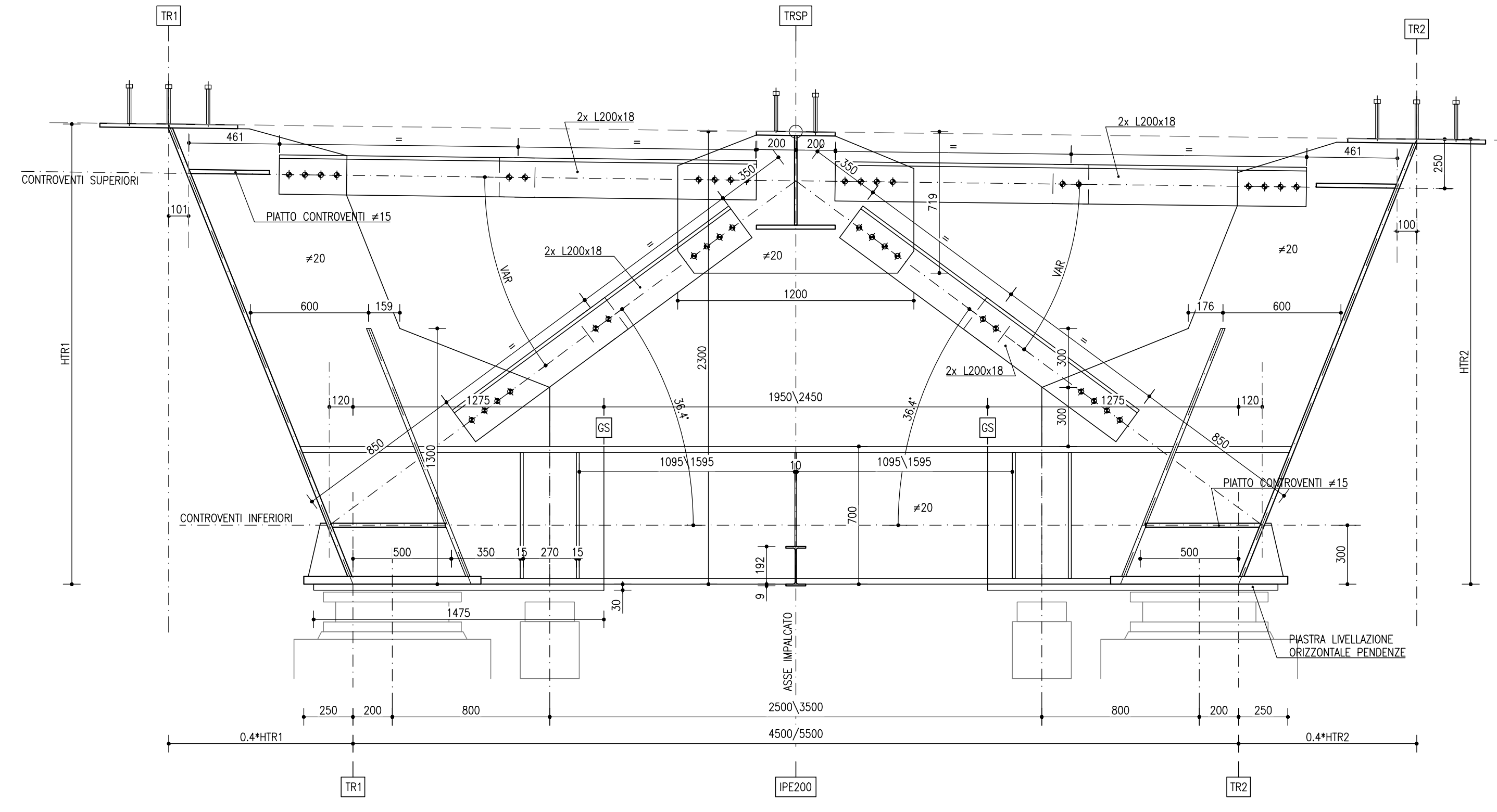
SEZIONE PILA 9
SCALA 1:50



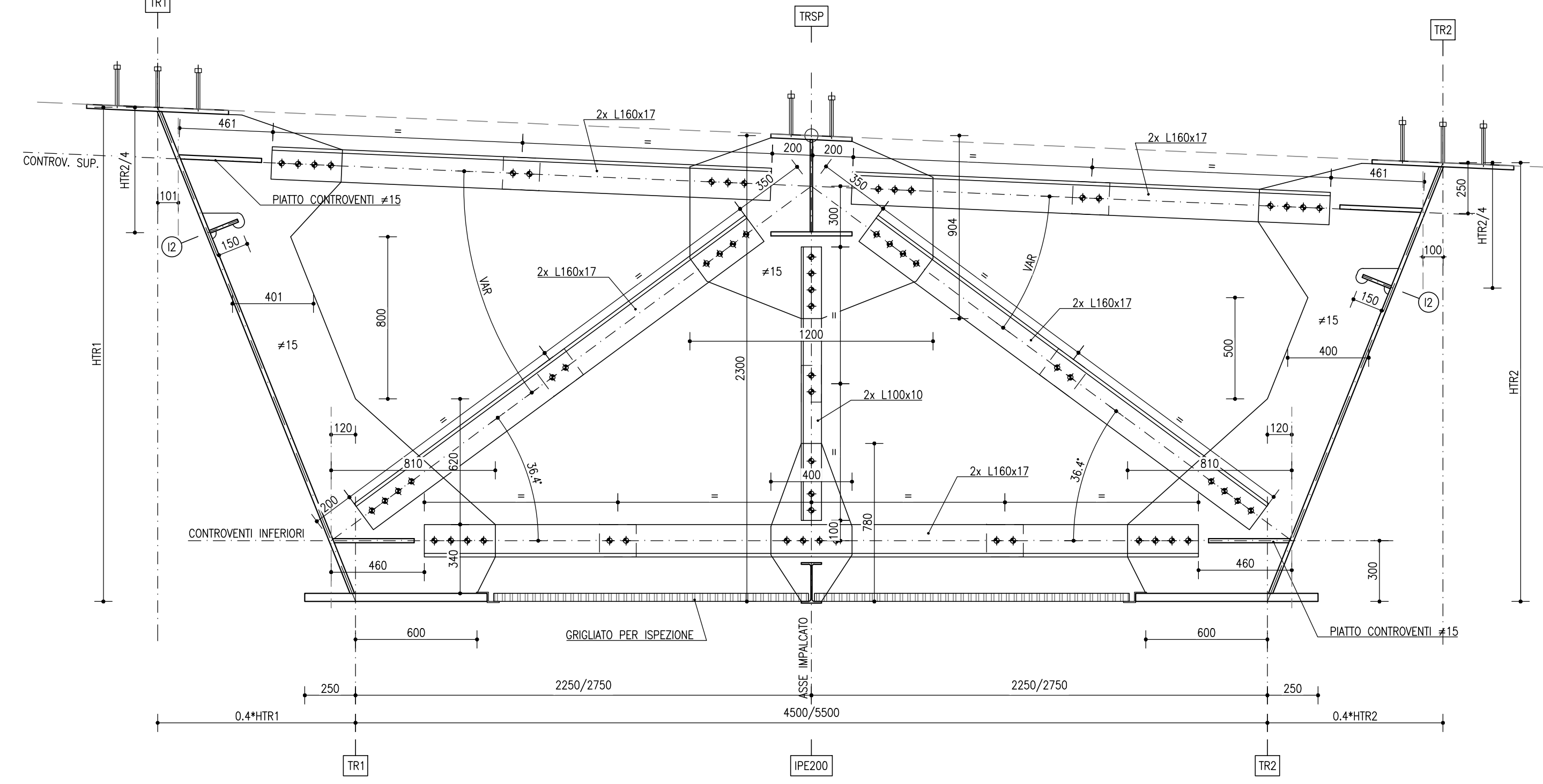
SEZIONE SPALLA 2
SCALA 1:50



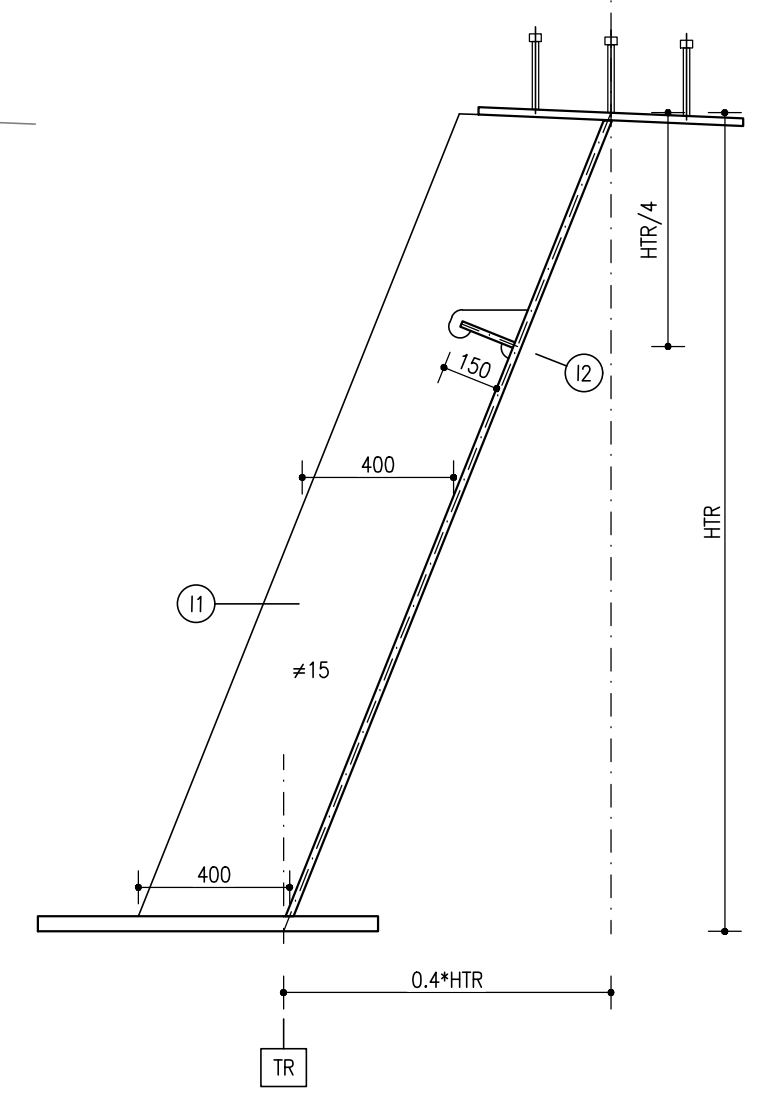
TRAVERSO APPOGGIO T2
TIPOICO - SCALA 1:20



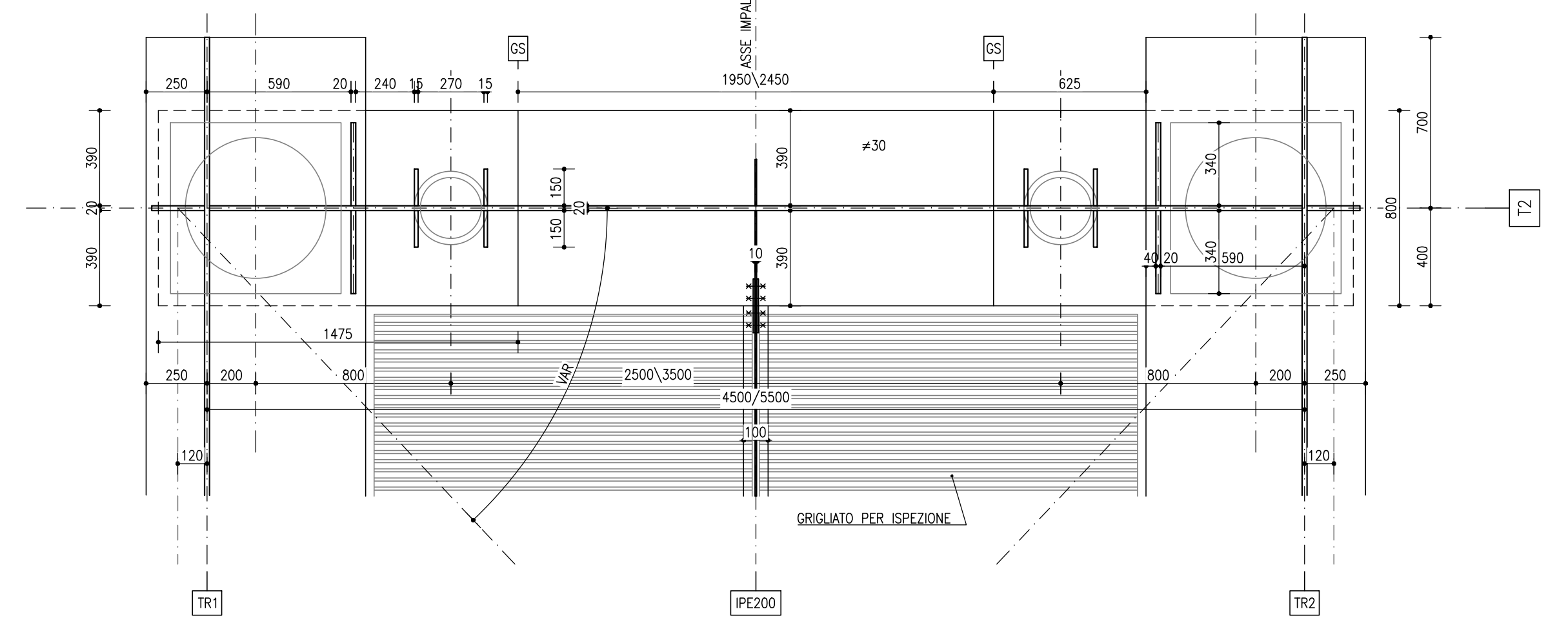
TRAVERSO CAMPATA T1
TIPOICO - SCALA 1:20



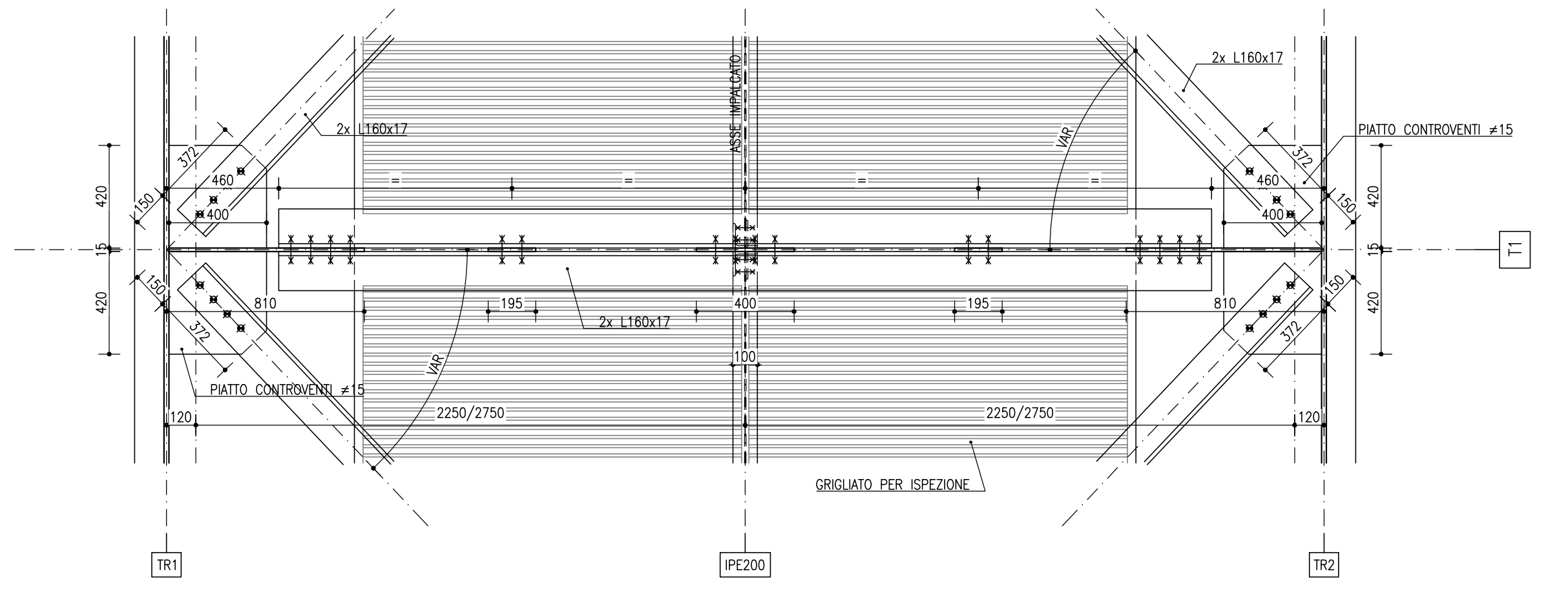
DETTAGLI IRRIGIDENTI
TIPOICO - SCALA 1:20



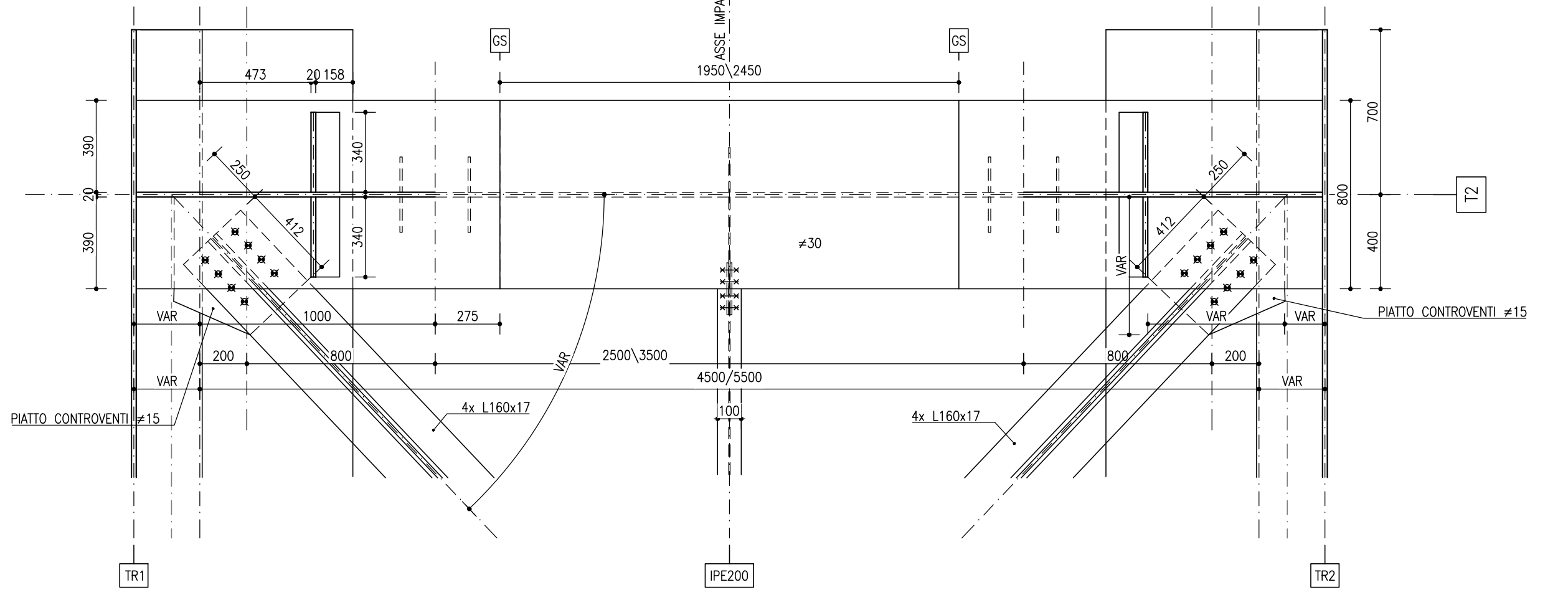
PIANTA PIATTABANDE INFERIORI



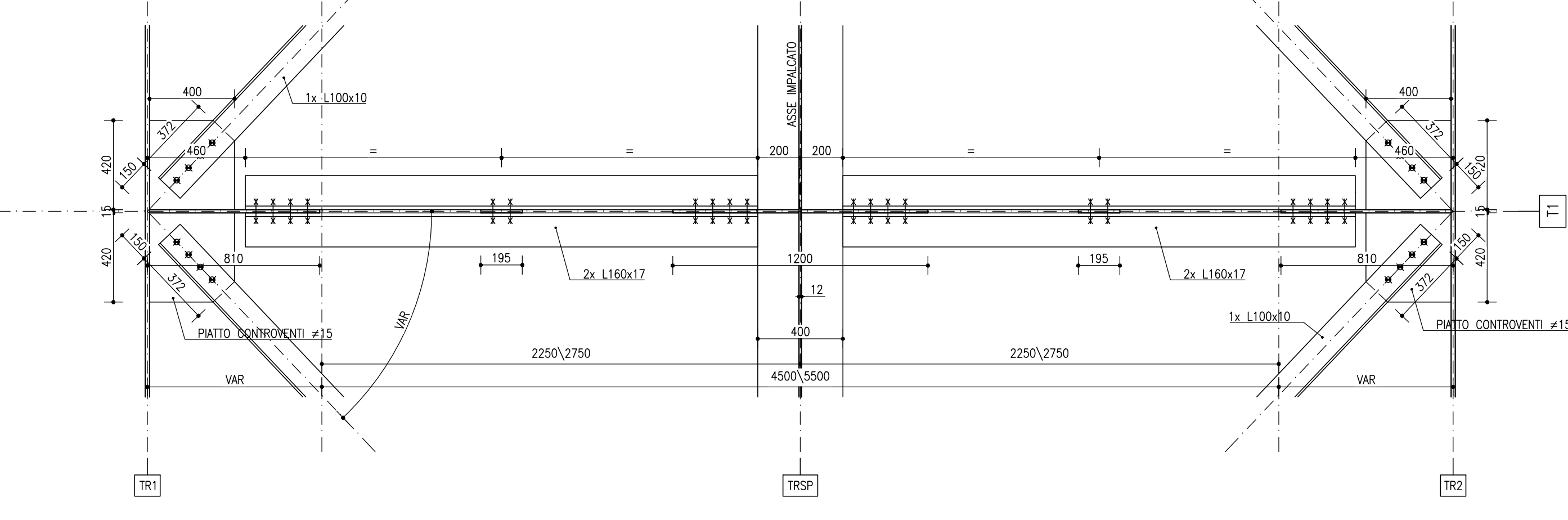
PIANTA CONTROVENTI INFERIORI



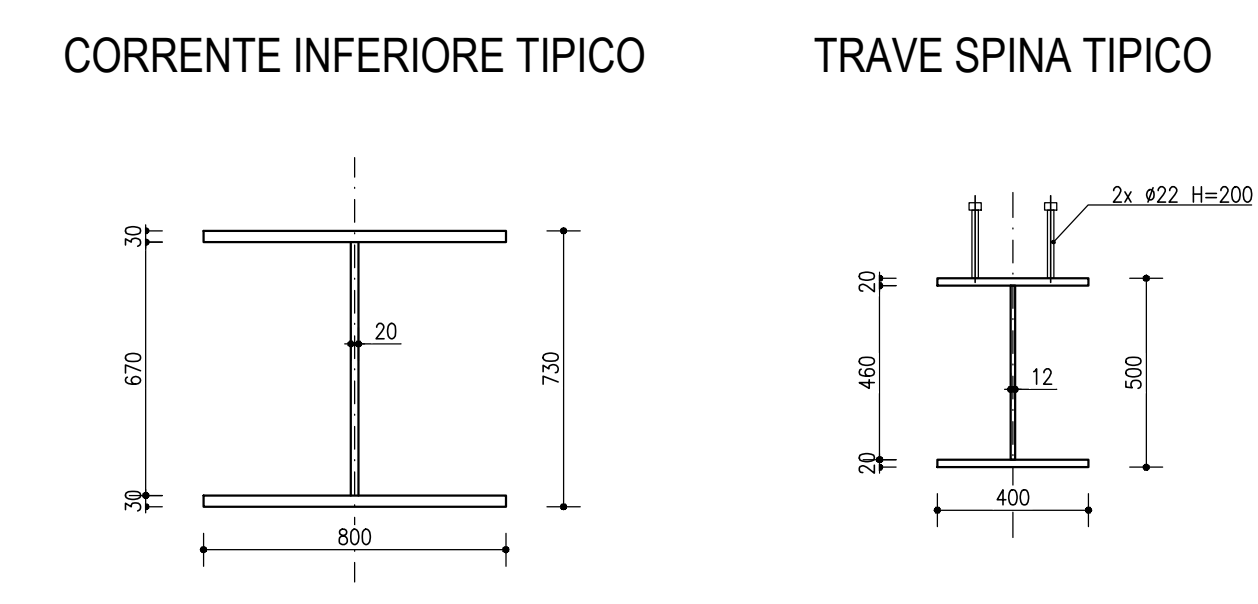
PIANTA ESTRADOSSO CORRENTE INFERIORE



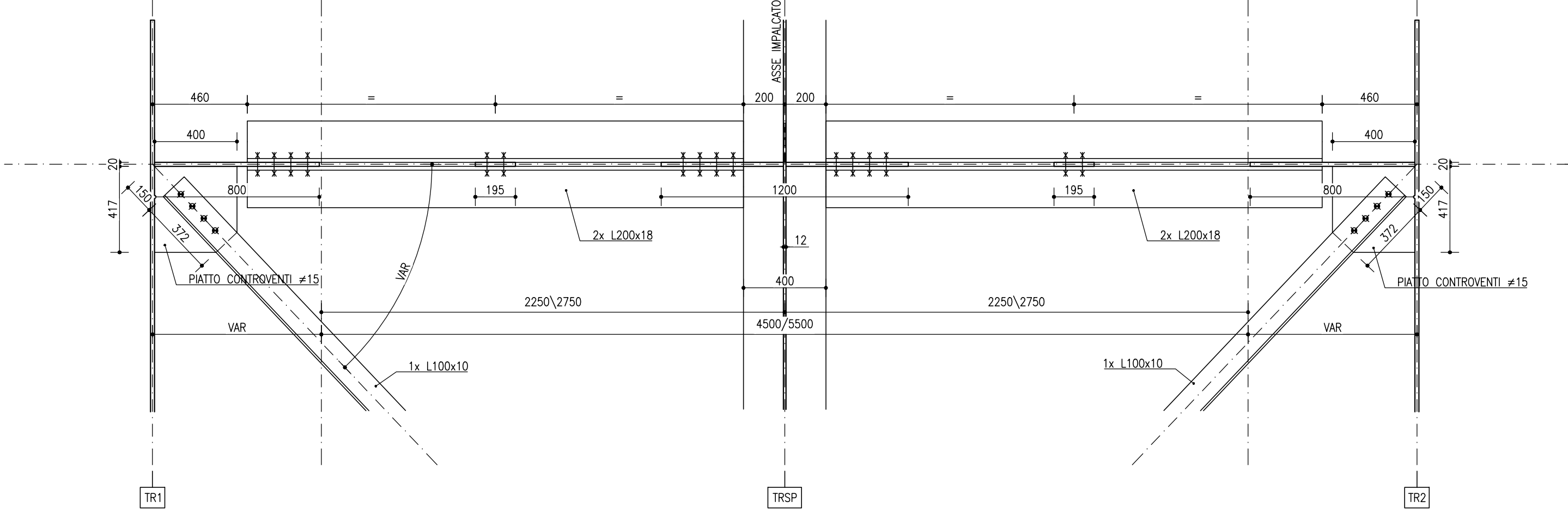
PIANTA CONTROVENTI SUPERIORI



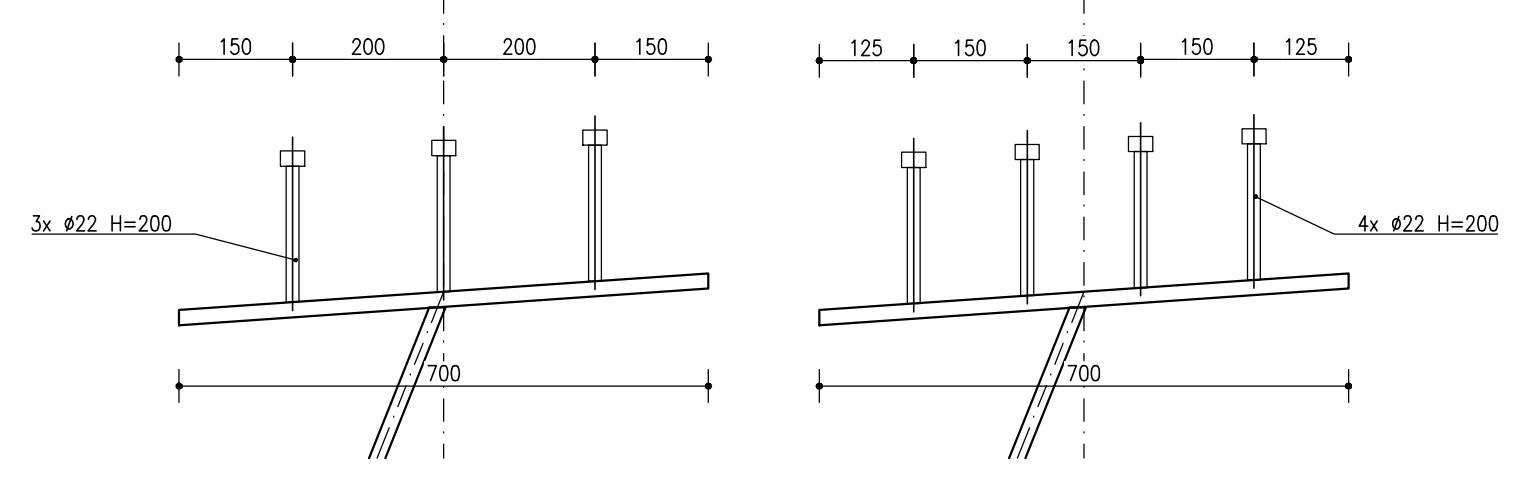
DETTAGLIO PROFILI
SCALA 1:20



PIANTA CONTROVENTI SUPERIORI



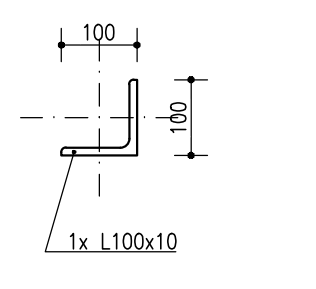
DETTAGLIO PIOLI TRAVI
SCALA 1:10



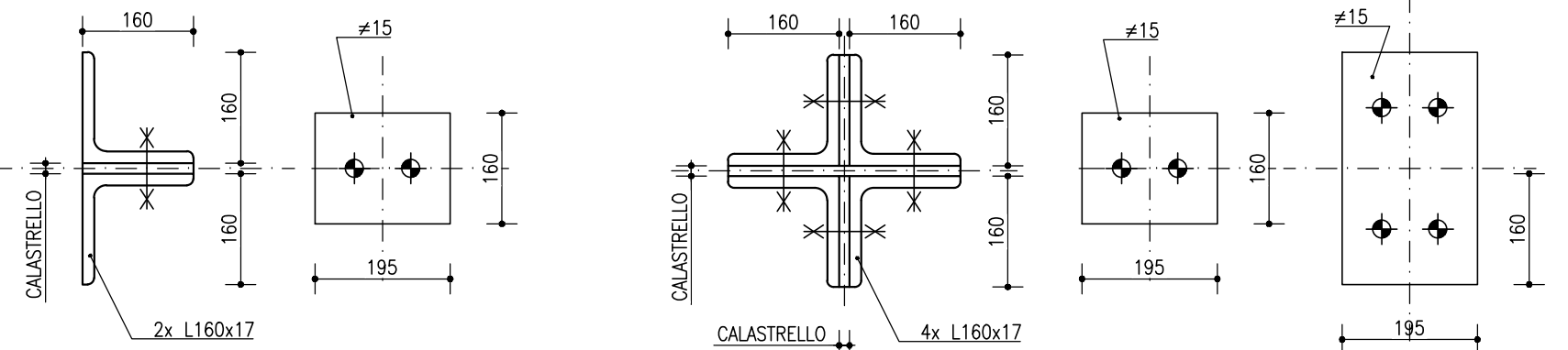
NOTE

LEGENDA: [CS] QUANTO SALDATO
 NOTA TRAVI: LE POSIZIONI DELLE PIATTABANDE IN PANTA SONO SEMPRE DISEGNATE PER LA TRAVE DI ALTEZZA TIPICA, OLTRE CON ALTEZZA MEDIA MISURATA SULL'ASSE IMPALCATO. GLI SCOSTAMENTI PARAMETRICI DELLE PIATTABANDE PER LA NOTAZIONE DEI COLLI NON SONO DIRETTAMENTE RAPPRESENTATE. SU DISCOSTI.
 LE PIATTABANDE SONO RAPPRESENTATE IN PANTA SENZA TENERE CONTO DELLA PENDENZA TRASVERSALE.
 LA IMPALCONE DI INCLINAZIONE TRASVERSALE DELLE PIATTABANDE LUNGO L'ASSE DELL'IMPALCATO E' DISCRETIZZATO CONDO PER CONDO CON UNA PENDENZA COSTANTE. LO SCOSTAMENTO VERTICALE IN QUOTA VENE RECUPERATO CON PACCHI DI SPESORAMENTO PER IL CORRETTO APPROSSIMO DELLE VASTRE PRECALLES.
 NOTA QUOTAZURA: TUTTE LE QUOTE RAPPRESENTATE SONO RIFERITE ALL'ASSE IMPALCATO
 NOTA MATERIALI: PER PRESCRIZIONI E DETTAGGI SU MATERIALI FARE RIFERIMENTO ALL'LABORATORIO SPECIFICO
 NOTA GENERALE: TUTTE LE MISURE SONO IN MILLIMETRI

CONTROVENTI SUPERIORI TIPOICO



CONTROVENTI INFERIORI TIPOICO



anas
GRUPPO FS ITALIANE Direzione Progettazione e Realizzazione Lavori

S.G.C. E78 GROSSETO-FANO
Tratto Siena Bettolle (A1)
Adeguamento a 4 corsie del tratto Siena-Ruffolo (Lotto 0)

PROGETTO DEFINITIVO COD. FI-81

R.T.I. di PROGETTAZIONE: Mandataria Mandante

PROGETTISTI:
Ing. Riccardo Formichi - Pro. Ter. srl (Integratore prestazioni specialistiche)
Ordine Ing. di Milano n. 18045
Ing. Alberto Rinaldi - Etna s.r.l.
Ordine Ing. di Milano n. 16251

IL GEOLOGO:
Dott. Gian Massimo Mazzanti - Pro. Ter. srl
Albo Geol. Lombardia n. 4782

COORDINATORE PER LA SICUREZZA IN FASE DI PROGETTAZIONE:
Ing. Enrico Moretti - Etna s.r.l.
Ordine Ing. di Milano n. 16257

VISTO IL RESP. DEL PROCEDIMENTO:
Ing. Raffaele Franco Corso

PROTOCOLLO DATA

06 - OPERE D'ARTE
06.02 - Opere d'arte maggiori - Viadotti
06.02.11 - Viadotto Rilugio carreggiata Est (v1.07)
Carpenteria impalcato Tav.7

CODICE PROGETTO	FILE	NOME FILE	REVISIONE	SCALA
06.02.11	0081	000V11STRCP07B.pdf	B	1:100

REV.	DESCRIZIONE	DATA	REDATTO	VERIFICATO	APPROVATO
D					
C					
B	Revisione per istruttoria ANAS	Maggio 2021	IRALI	MARTINONI	RINALDI
A	Emissione	Ottobre 2020	IRALI	MARTINONI	RINALDI