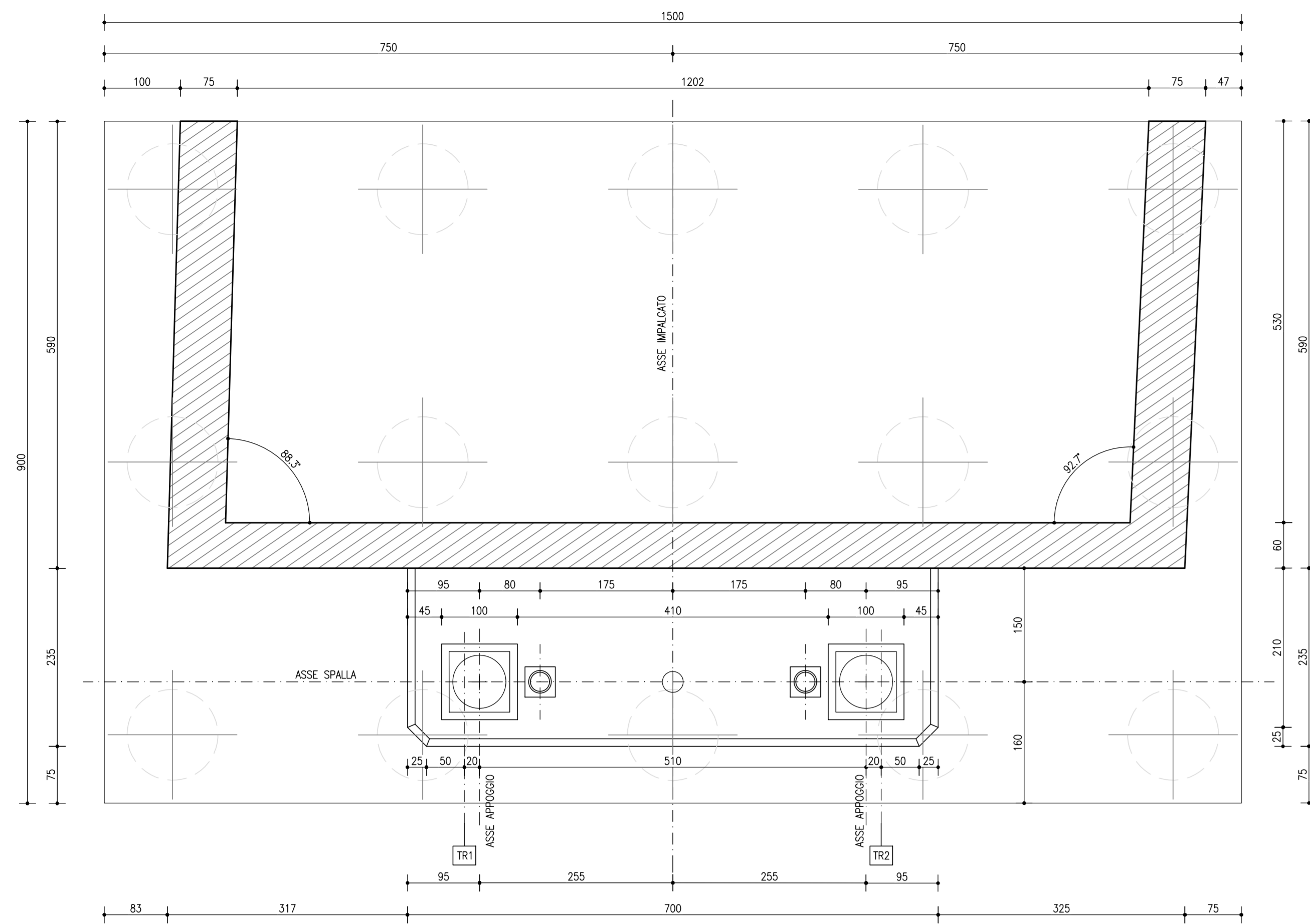
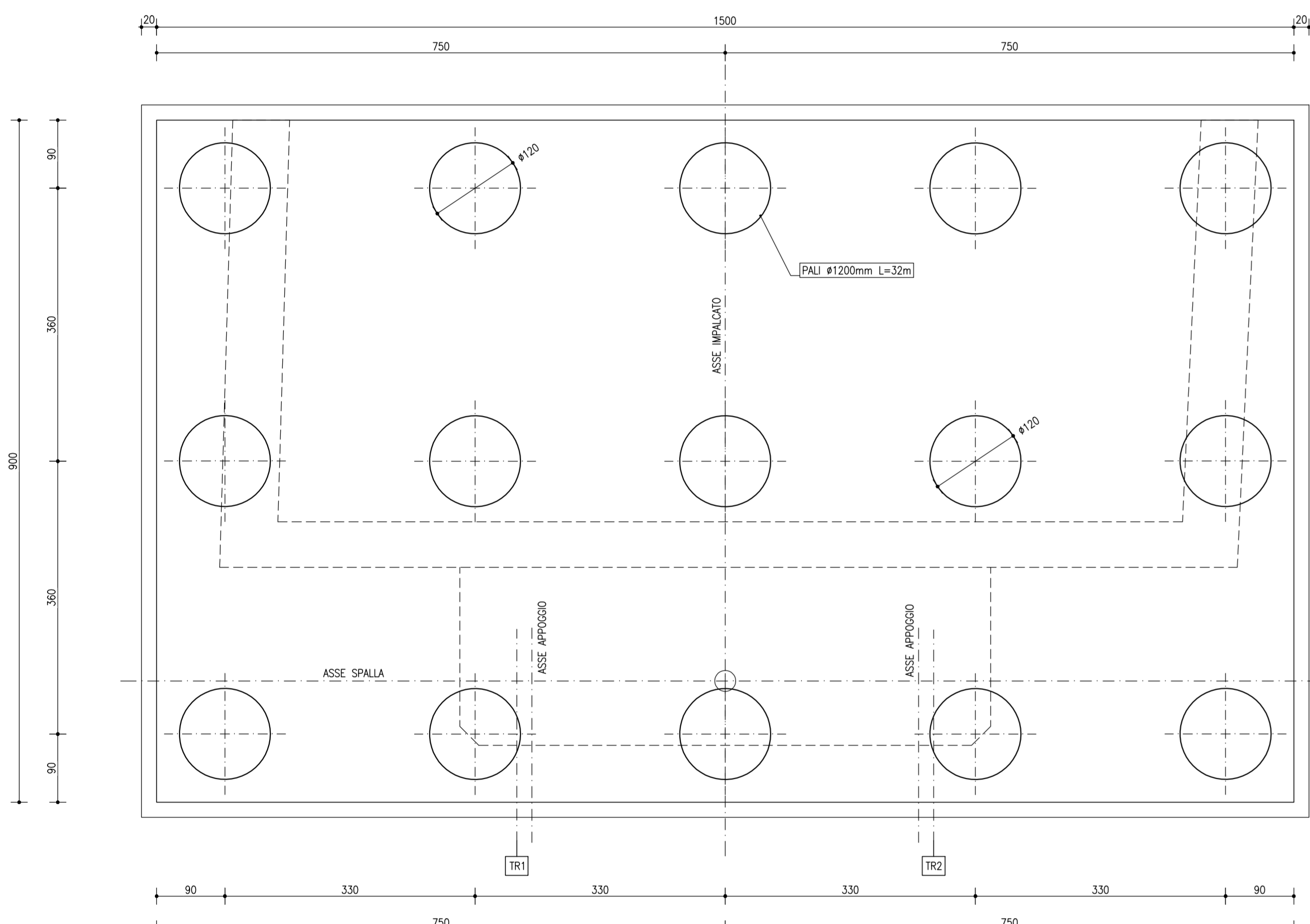


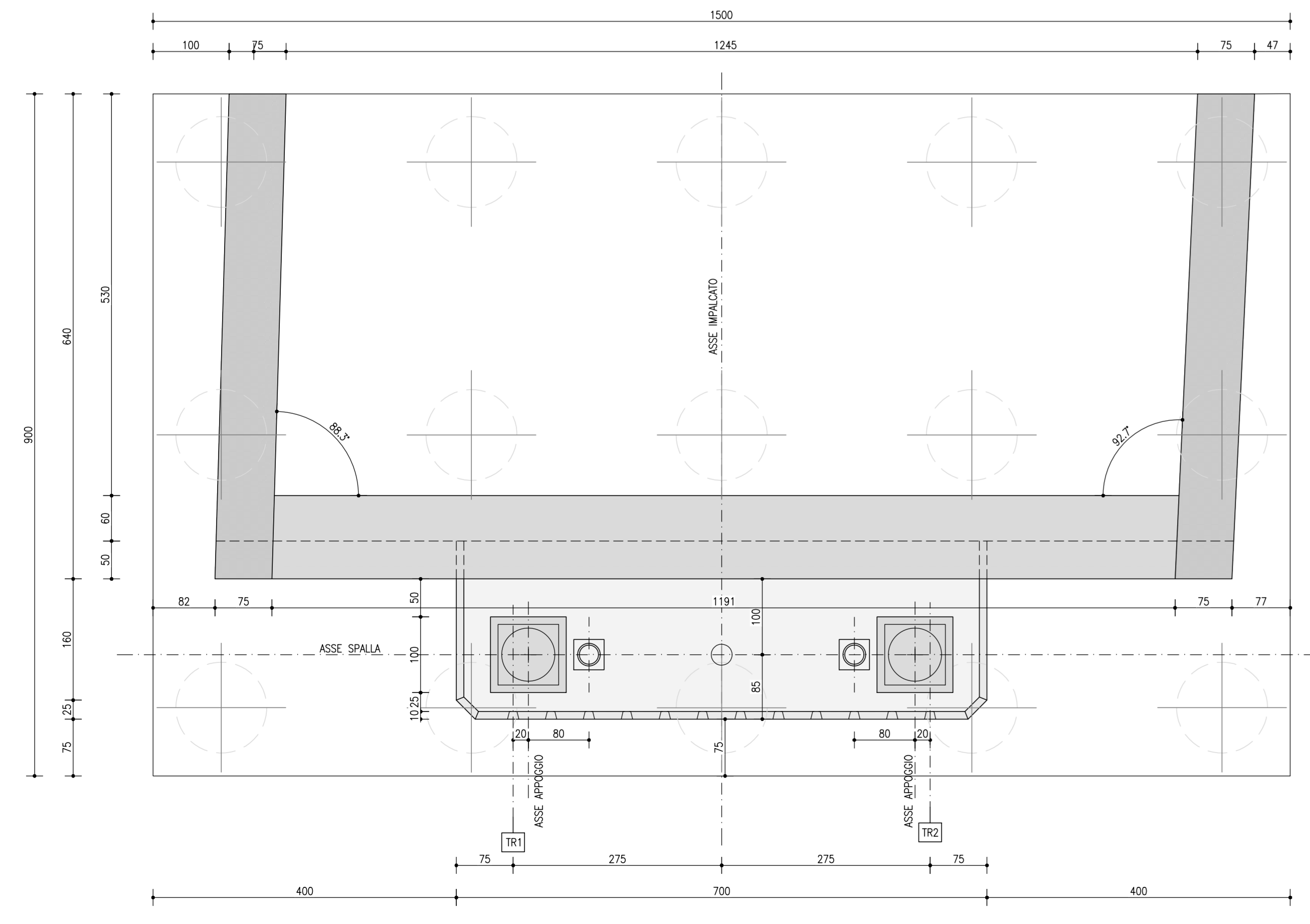
SEZIONE ORIZZONTALE PARAGHIAIA
SCALA 1:50



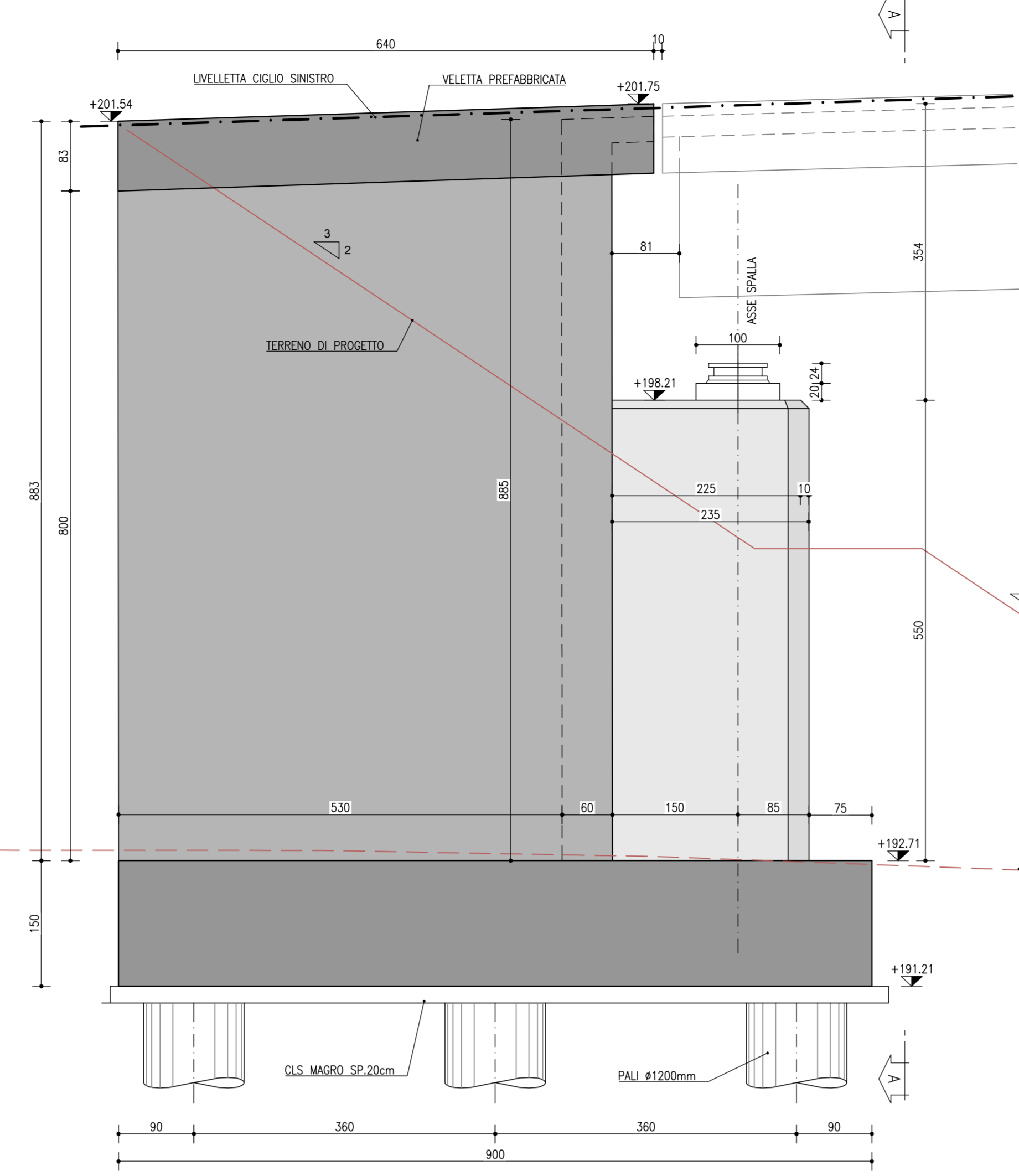
PIANTA FONDAZIONI
SCALA 1:50



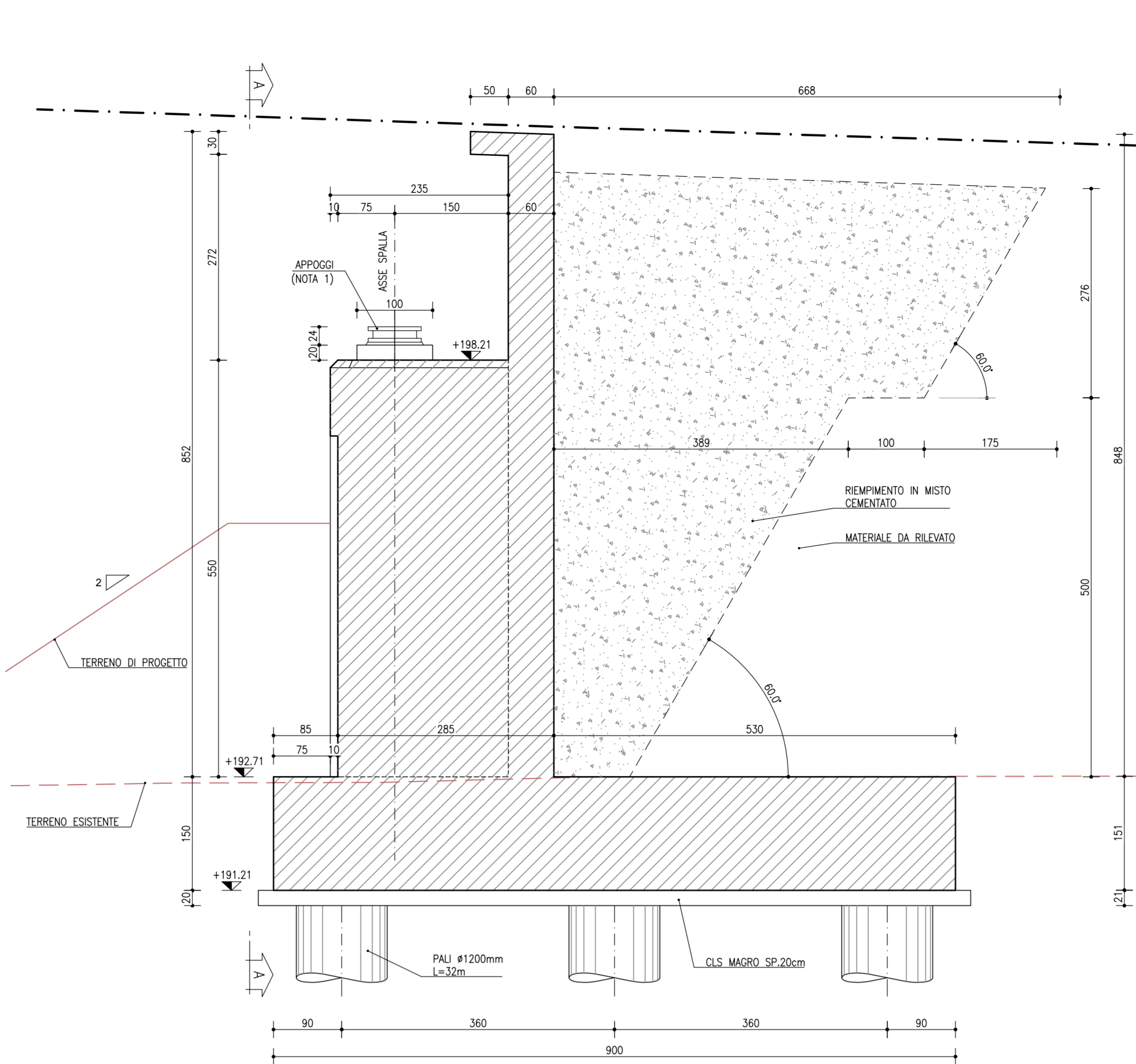
VISTA IN PIANTA
SCALA 1:50



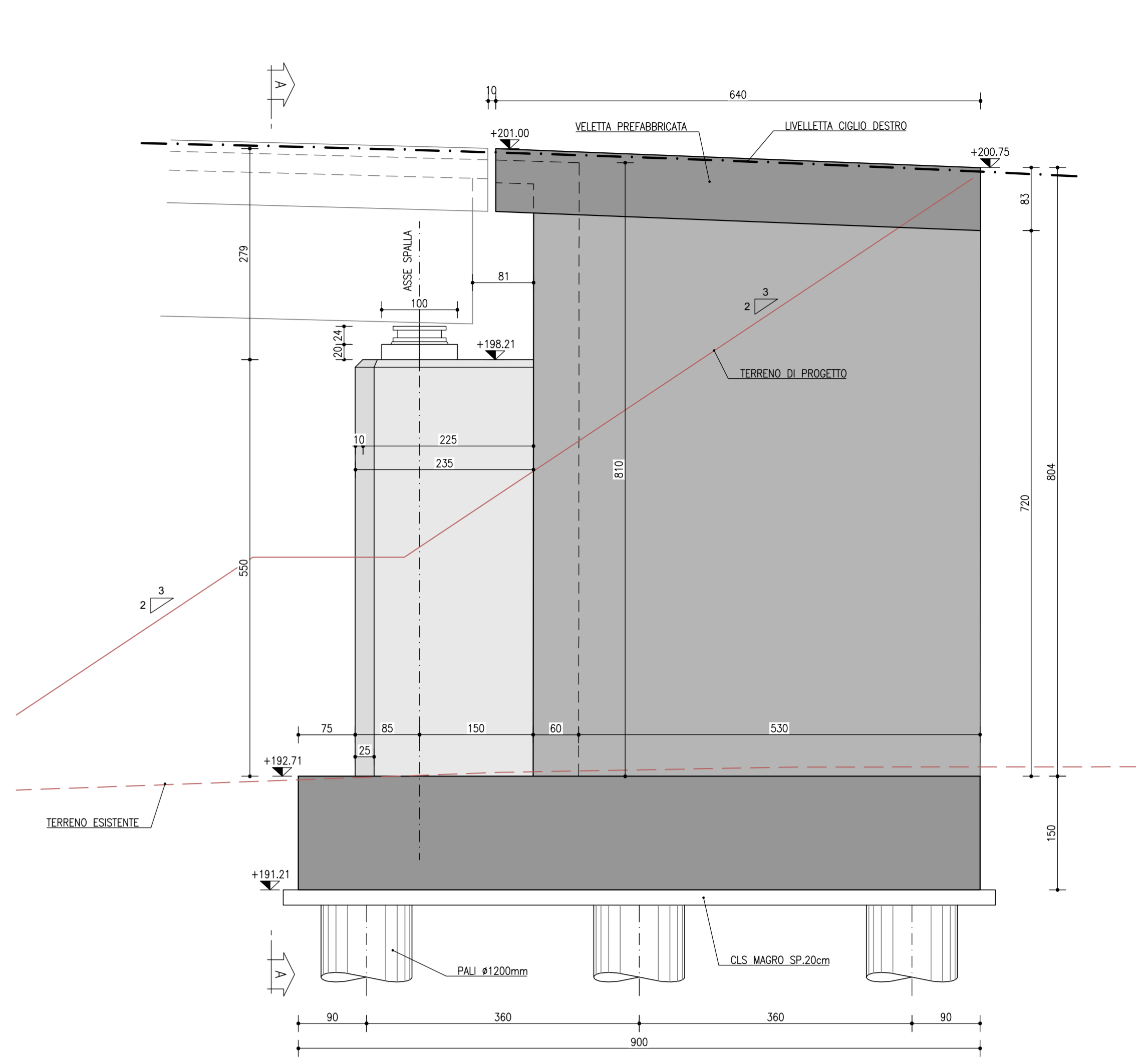
VISTA C-C
SCALA 1:50



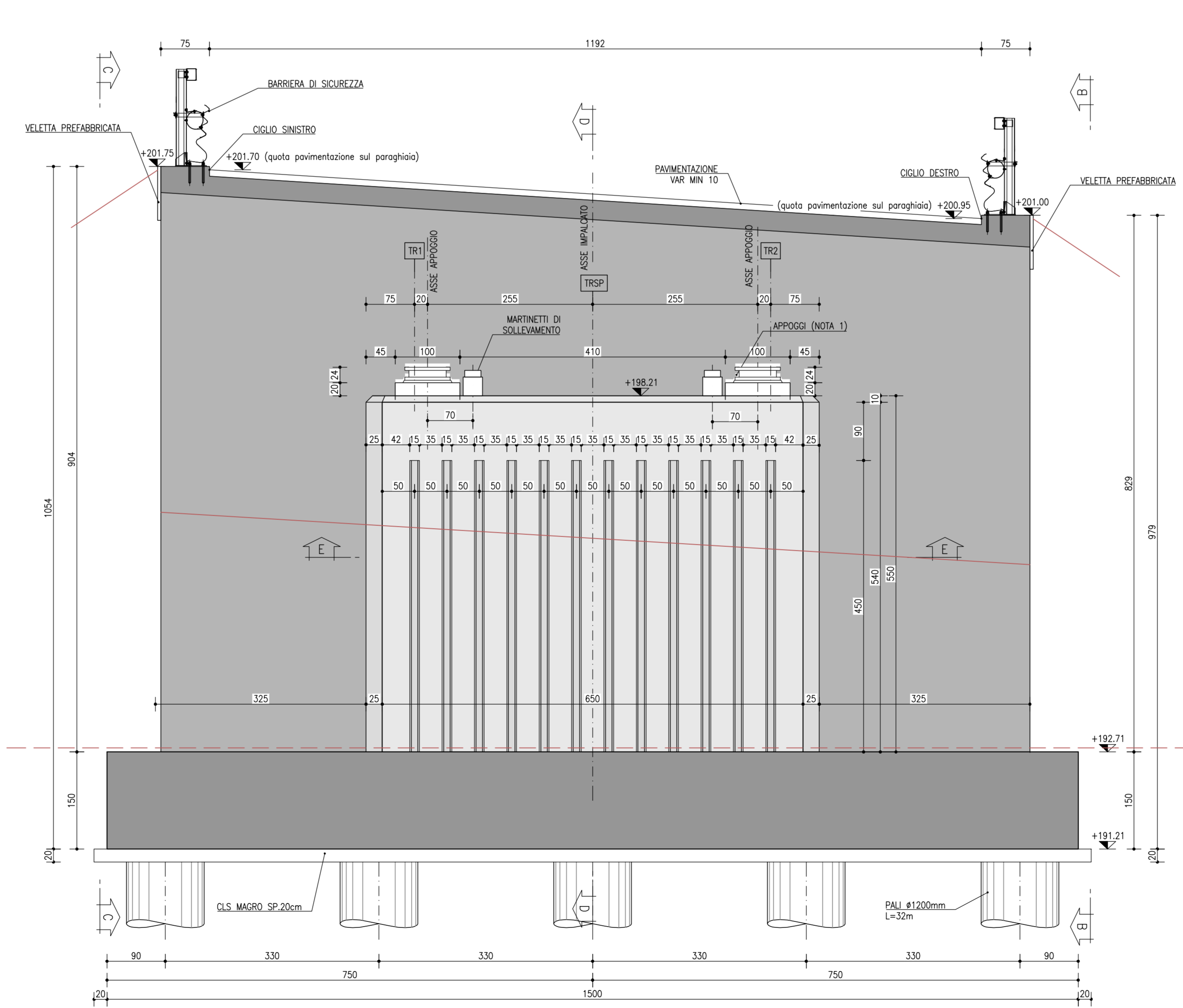
SEZIONE D-D
SCALA 1:50



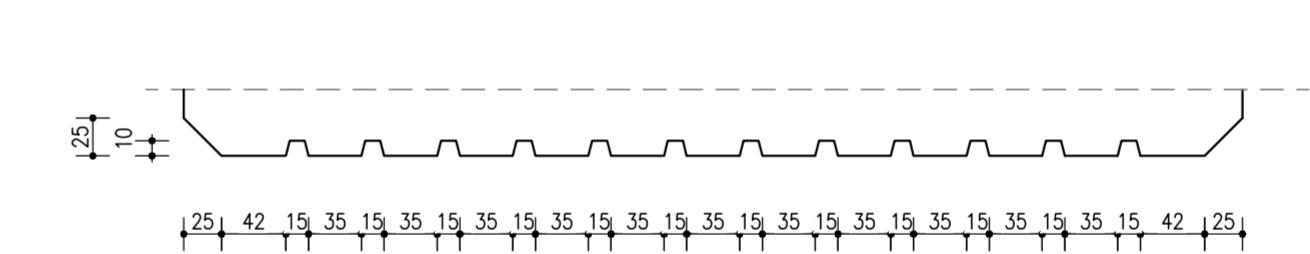
VISTA B-B
SCALA 1:50



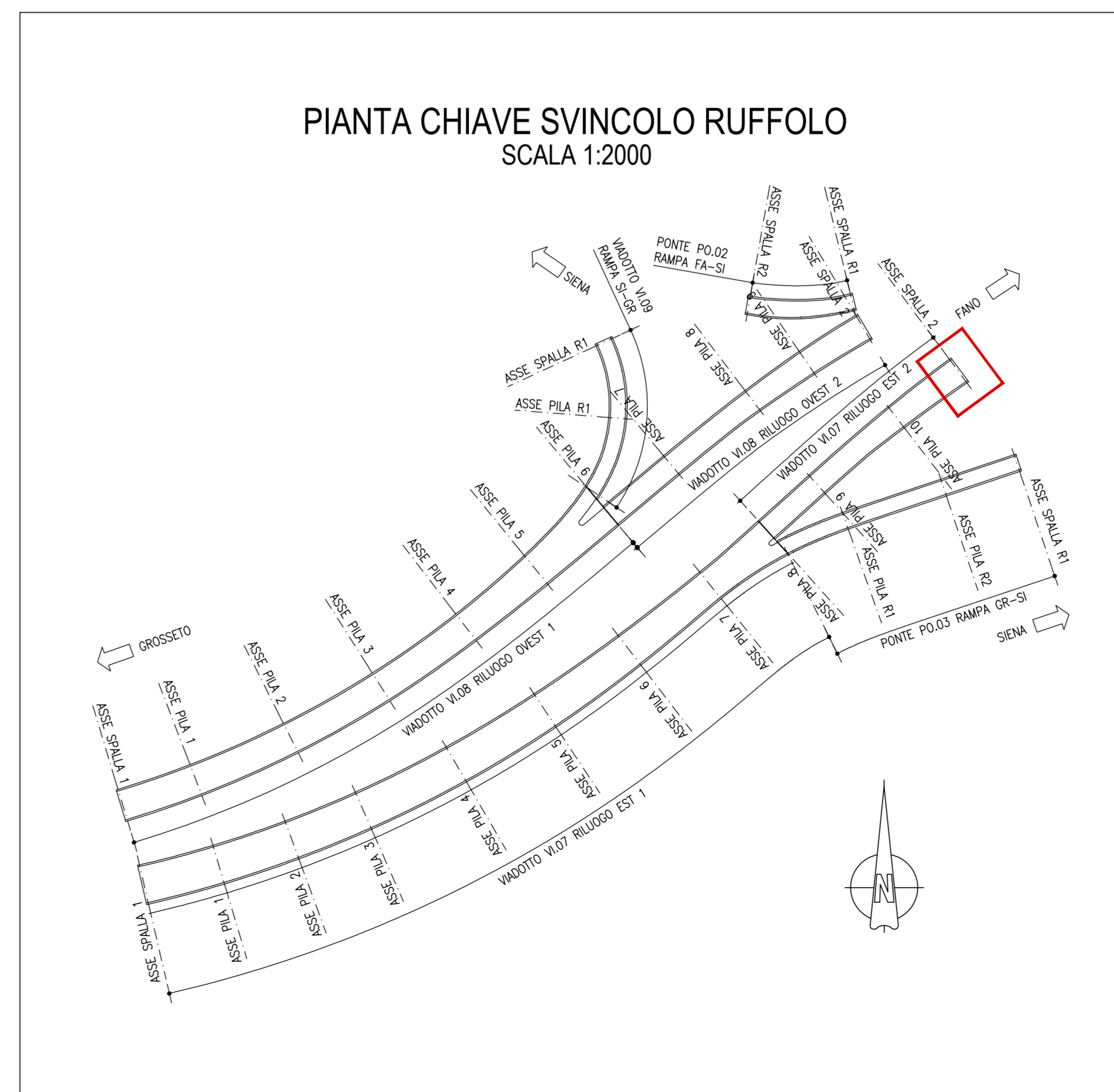
VISTA A-A
SCALA 1:50



SEZIONE E-E
SCALA 1:50



PIANTA CHIAVE SVINCOLO RUFFOLO
SCALA 1:2000



NOTE

NOTA COMPUTI:
SPALLE: INCIDENZA ACCIAIO 100 kg/mc; PAU
INCIDENZA ACCIAIO 180 kg/mc; PLATICA
INCIDENZA ACCIAIO 80 kg/mc; ELAVAZIONE
INCIDENZA ACCIAIO 120 kg/mc; MARI D'ACQUA

NOTE

NOTA 1: PER LE CARATTERISTICHE DEGLI APPROCCI FARE RIFERIMENTO ALL'ELABORATO SPECIFICO
NOTA MATERIALI: PER PRESCRIZIONI E DETAGLI SUI MATERIALI FARE RIFERIMENTO ALL'ELABORATO SPECIFICO
NOTA GENERALE: TUTTE LE MISURE SONO IN CENTIMETRI, LE QUOTE ALTIMETRICHE IN METRI S.L.M.

anas GRUPPO FS ITALIANE Direzione Progettazione e Realizzazione Lavori

S.G.C. E78 GROSSETO-FANO
Tratto Siena Bettolle (A1)
Adeguamento a 4 corsie del tratto Siena-Ruffolo (Lotto 0)

PROGETTO DEFINITIVO

R.T.I. di PROGETTAZIONE: Mandataria Mandante

PROGETTISTI:
Ing. Riccardo Formisani - Psa Inter srl (Delegazione prestazioni specialistiche)
Ordine Ing. di Milano n. 10045
Ing. Alberto Rinaldi - Etna s.r.l.
Ordine Ing. di Milano n. 16857

IL GEOLOGO:
Dott. Gian Massimo Maccagnano - Psa Inter srl
Albo Geol. Lombardo n. 4762

COORDINATORE PER LA SICUREZZA IN FASE DI PROGETTAZIONE:
Ing. Enrico Marini - Etna s.r.l.
Ordine Ing. di Milano n. 16857

VISTO IL RESP. DEL PROCEDIMENTO:
Ing. Raffaele Gianni Gioia

PROTOCOLLO DATA

06 - OPERE D'ARTE
06.02 - Opere d'arte maggiori - Viadotti
06.02.11 - Viadotto Ruffolo carreggiata Est (VI.07)
Carpenteria spalla 2

REV.	DESCRIZIONE	DATA	REDATTO	VERIFICATO	APPROVATO
D					
C					
B	Revisione per istruttoria ANAS	Maggio 2021	IRALI	MARTIGNONI	RINALDI
A	Emissione	Ottobre 2020	IRALI	MARTIGNONI	RINALDI

CODICE PROGETTO: DPF10081
NOME FILE: TORV1513FCP11B.pdf
REVISIONE: B
SCALA: 1:50