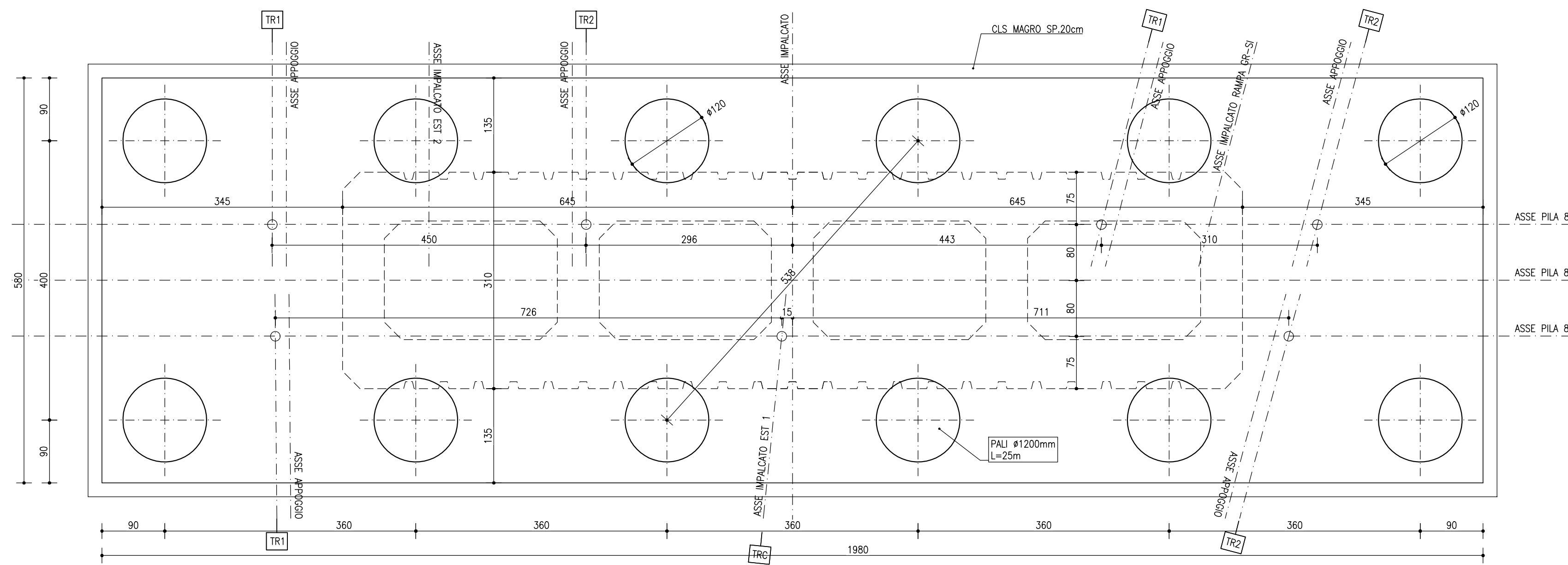
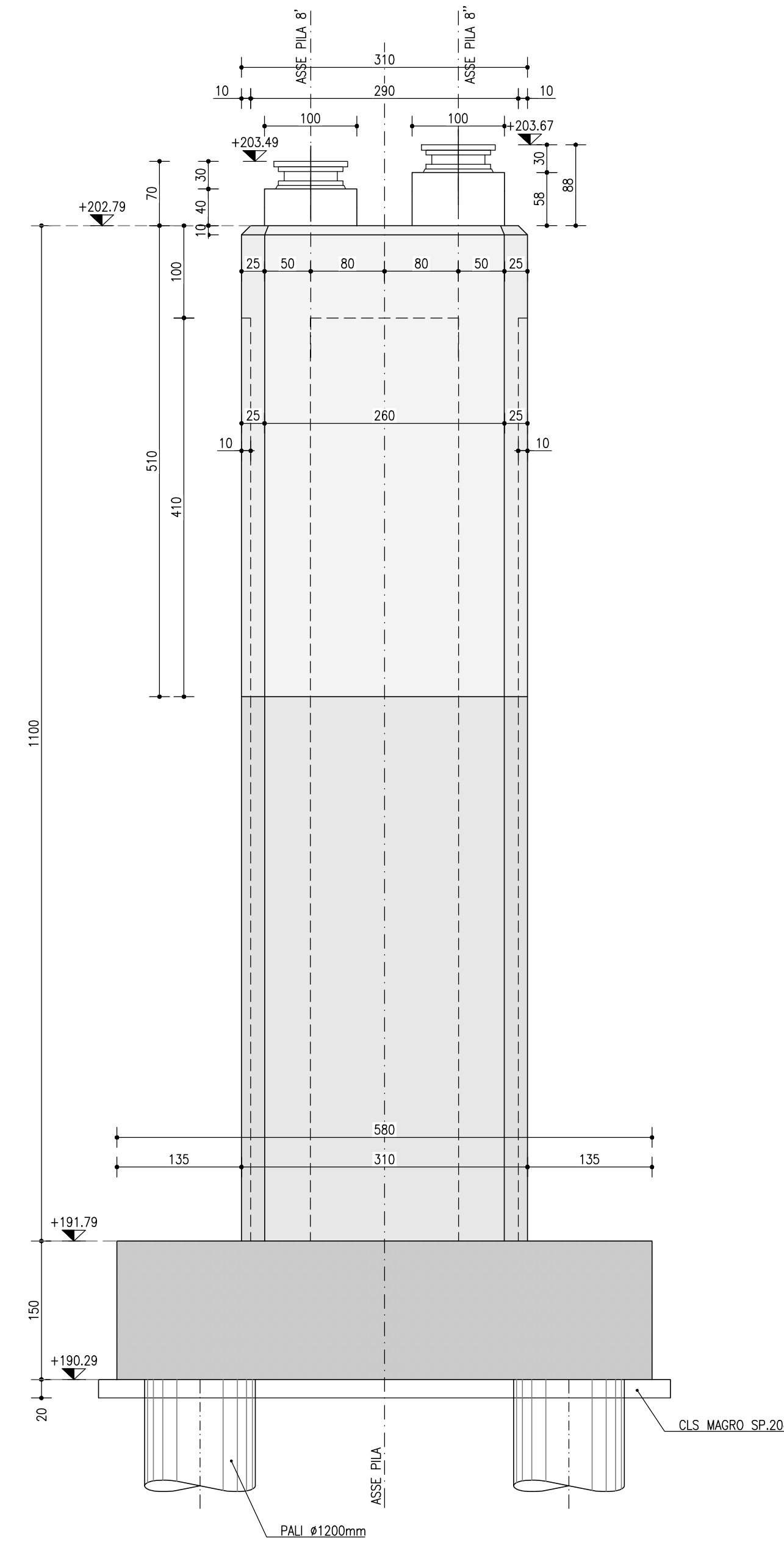


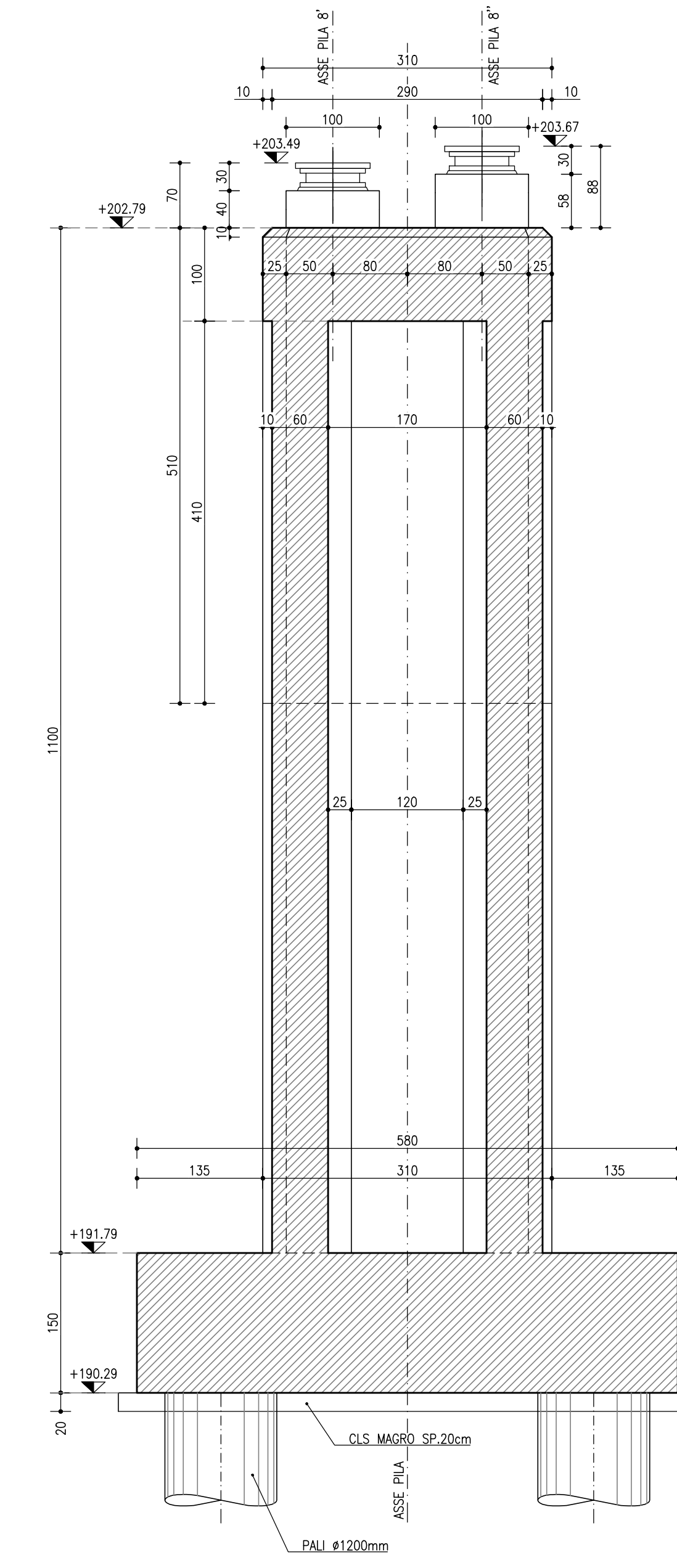
PIANTA FONDAZIONI
SCALA 1:50



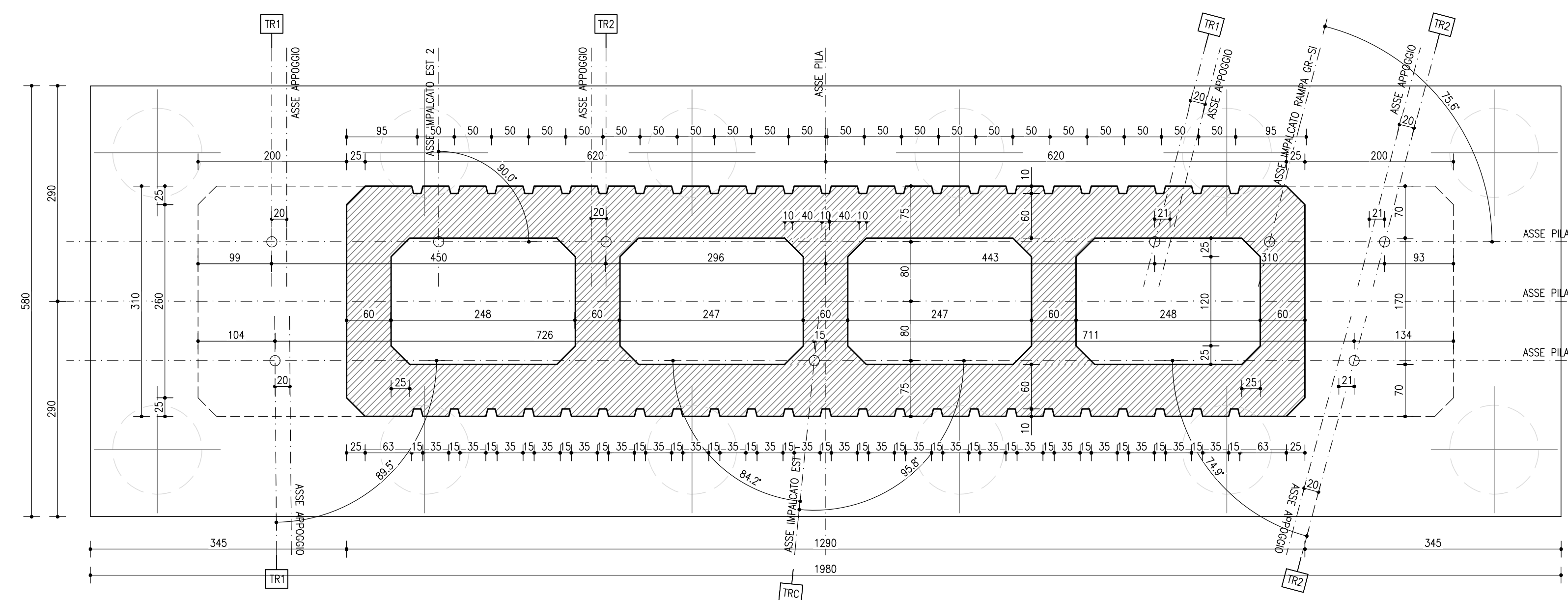
VISTA LATERALE
SCALA 1:50



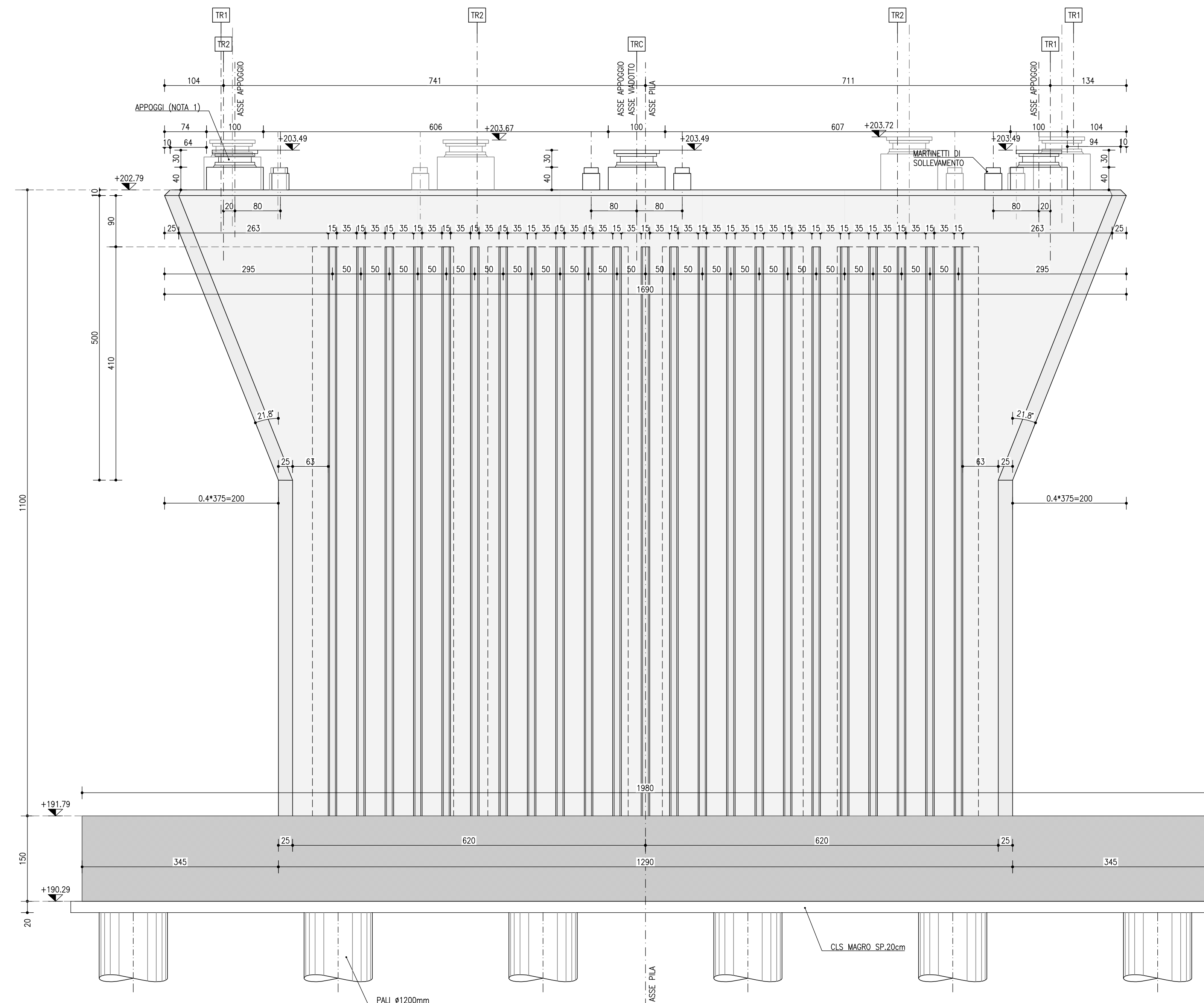
SEZIONE TRASVERSALE
SCALA 1:50



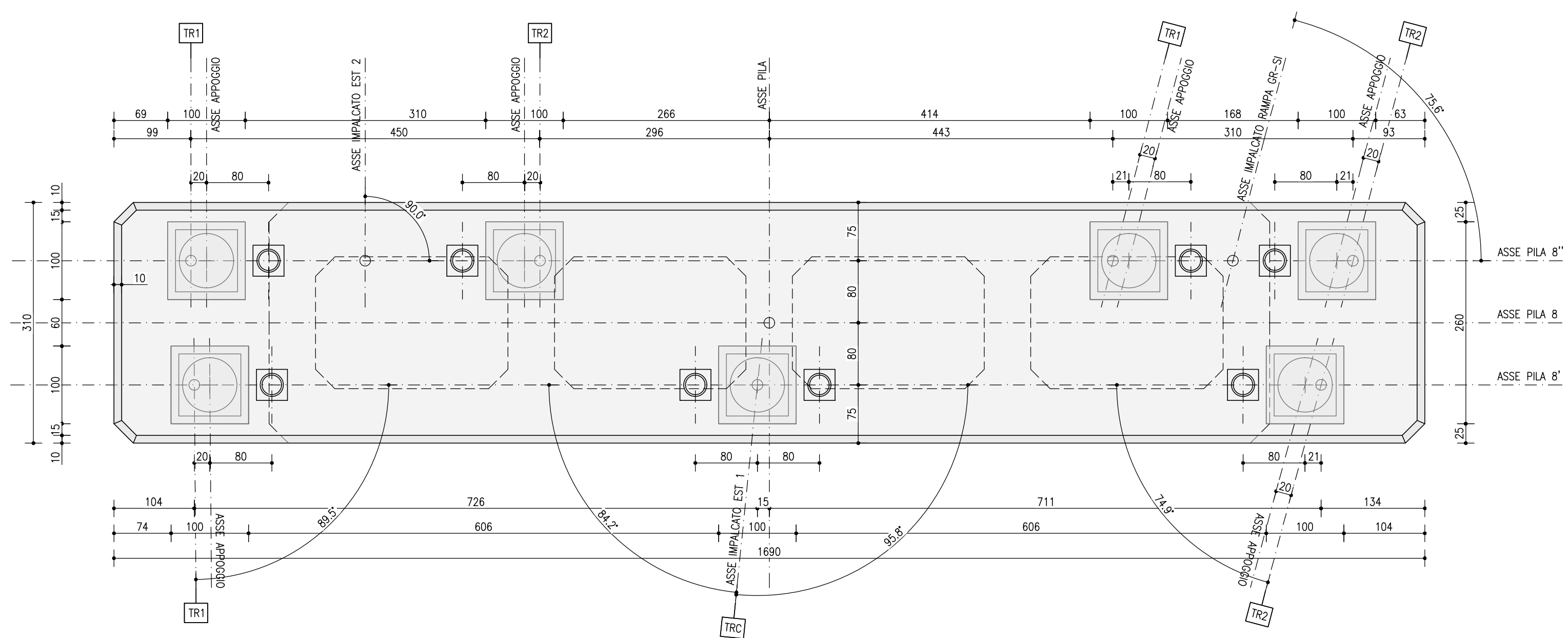
SEZIONE INTERMEDIA FUSTO
SCALA 1:50



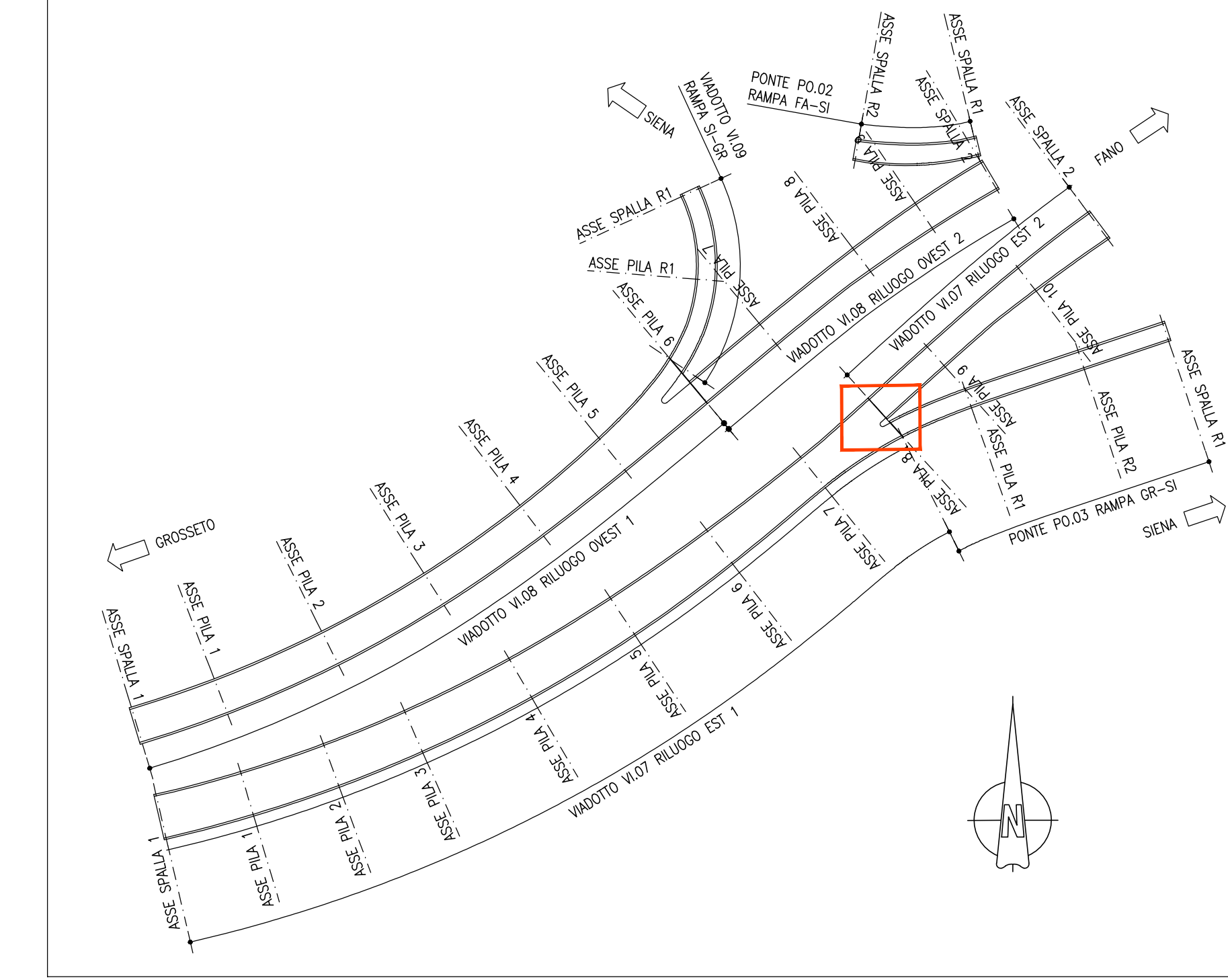
VISTA FRONTALE
SCALA 1:50



PIANTA PULVINO
SCALA 1:50



PIANTA CHIAVE SVINCOLO RUFFOLO
SCALA 1:2000



NOTE
 NOTA COMPUTI:
 PILA TIPO 3: INCIDENZA ACCIAIO 100 kg/mc PAI
 INCIDENZA ACCIAIO 210 kg/mc PLATEA
 INCIDENZA ACCIAIO 150 kg/mc ELEVAZIONI

NOTE
 NOTA 1: PER LE CARATTERISTICHE DEGLI APPOGGI FARE RIFERIMENTO ALL'ELABORATO SPECIFICO
 NOTA MATERIALI: PER PRESCRIZIONI E DETTAGLI SUI MATERIALI FARE RIFERIMENTO ALL'ELABORATO SPECIFICO
 NOTA GENERALE: TUTTE LE MISURE SONO IN CENTIMETRI, LE QUOTE ALTIMETRICHE IN METRI S.L.M.



S.G.C. E78 GROSSETO-FANO
 Tratto Siena Bettolle (A1)
 Adeguamento a 4 corsie del tratto Siena-Ruffolo (Lotto 0)

PROGETTO DEFINITIVO COD. FI-81

R.T.I. di PROGETTAZIONE: Mandataria Mandante

PROGETTISTI:
 Ing. Riccardo Formiconi - Pro Iter srl (Integratore prestazioni specializzate)
 Ordine Ing. di Milano n. 18045
 Ing. Alberto Rinaldi - Etna s.r.l.
 Ordine Ing. di Milano n. 16251
 IL GEOLOGO:
 Dott. Gian Massimo Mazzarotto - Pro Iter srl
 Albo Geol. Lombardia n. 4782
 COORDINATORE PER LA SICUREZZA IN FASE DI PROGETTAZIONE:
 Ing. Enrico Martini - Etna s.r.l.
 Ordine Ing. di Milano n. 16257
 VISTO IL RESP. DEL PROCEDIMENTO:
 Ing. Raffaele Franco Corso

PROTOCOLLO DATA

06 - OPERE D'ARTE
 06.02 - Opere d'arte maggiori - Viadotti
 06.02.11 - Viadotto Rilugo carreggiata Est (vi.07)
 Carpenteria pile Tav.2

CODICE PROGETTO	LV. PROG.	N. PROG.	NOME FILE	REVISIONE	SCALA
06P10081	0	20	00V11STRCP13B.pdf	B	1:50
D					
C					
B	Revisione per istruttoria ANAS	Maggio 2021	MBLI	MARTINONDI	RINALDI
A	Emissione	Ottobre 2020	MBLI	MARTINONDI	RINALDI
REV.	DESCRIZIONE	DATA	REDATTO	VERIFICATO	APPROVATO