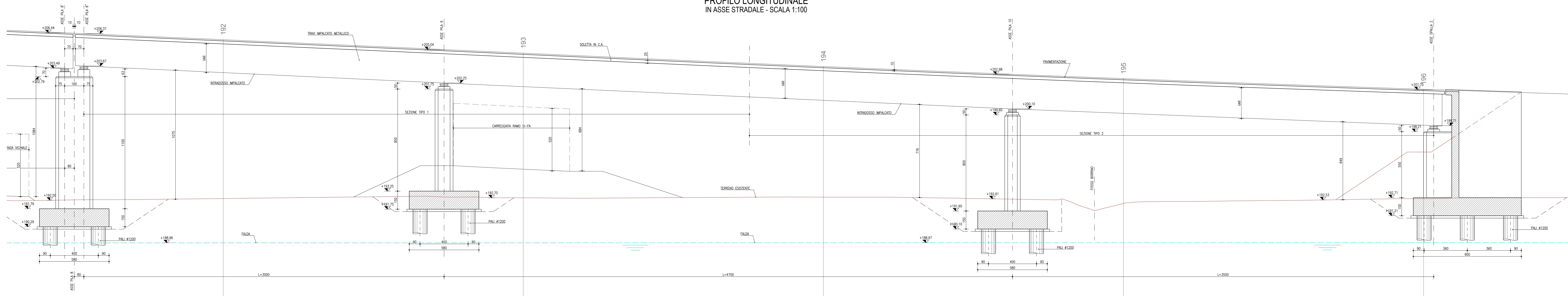
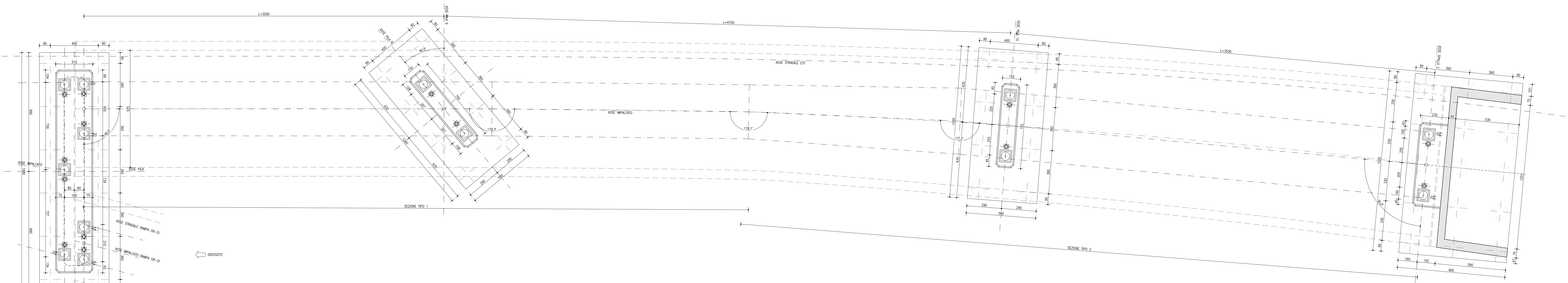


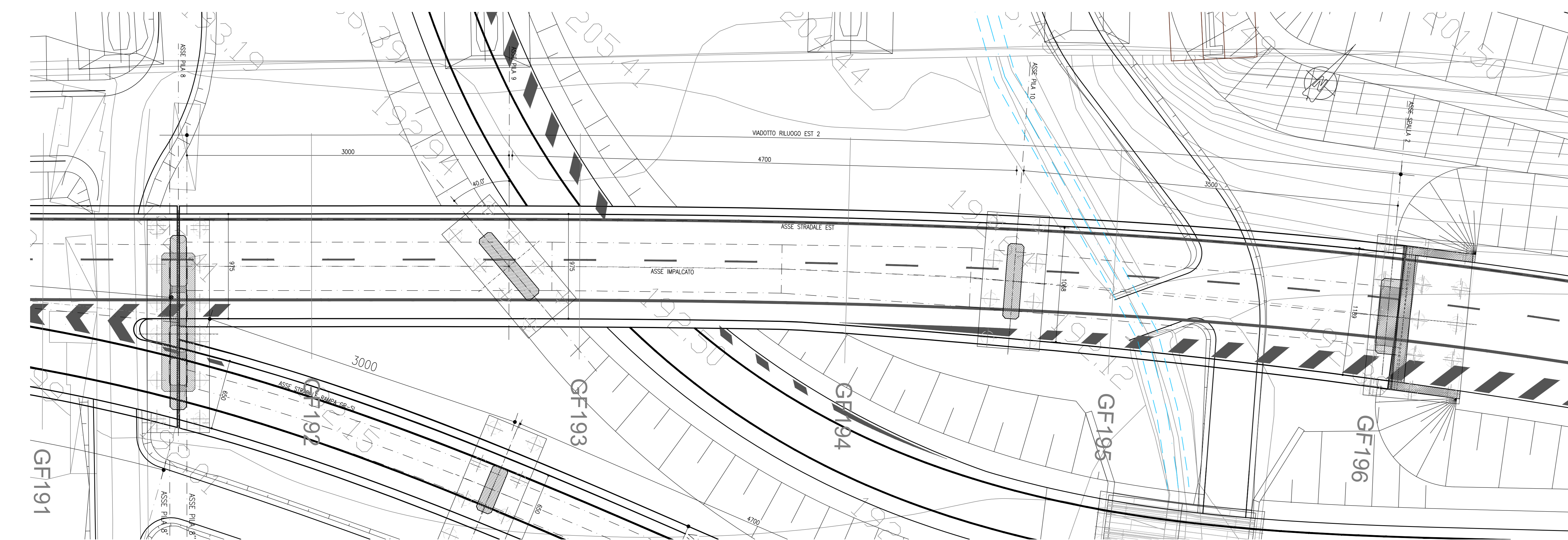
PROFILO LONGITUDINALE
IN ASSE STRADALE - SCALA 1:100



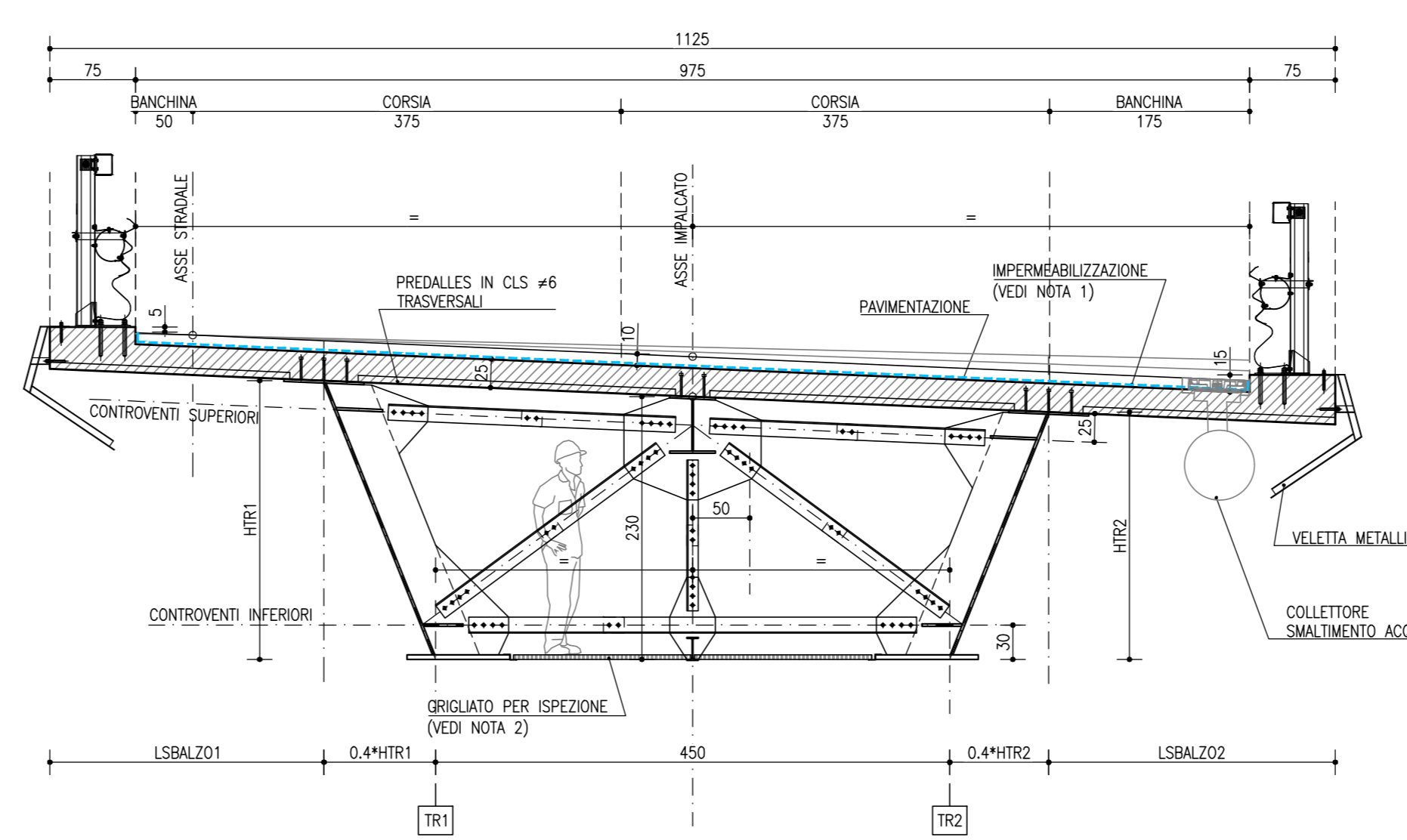
PIANTA SOTTOSTRUTTURE
SCALA 1:100



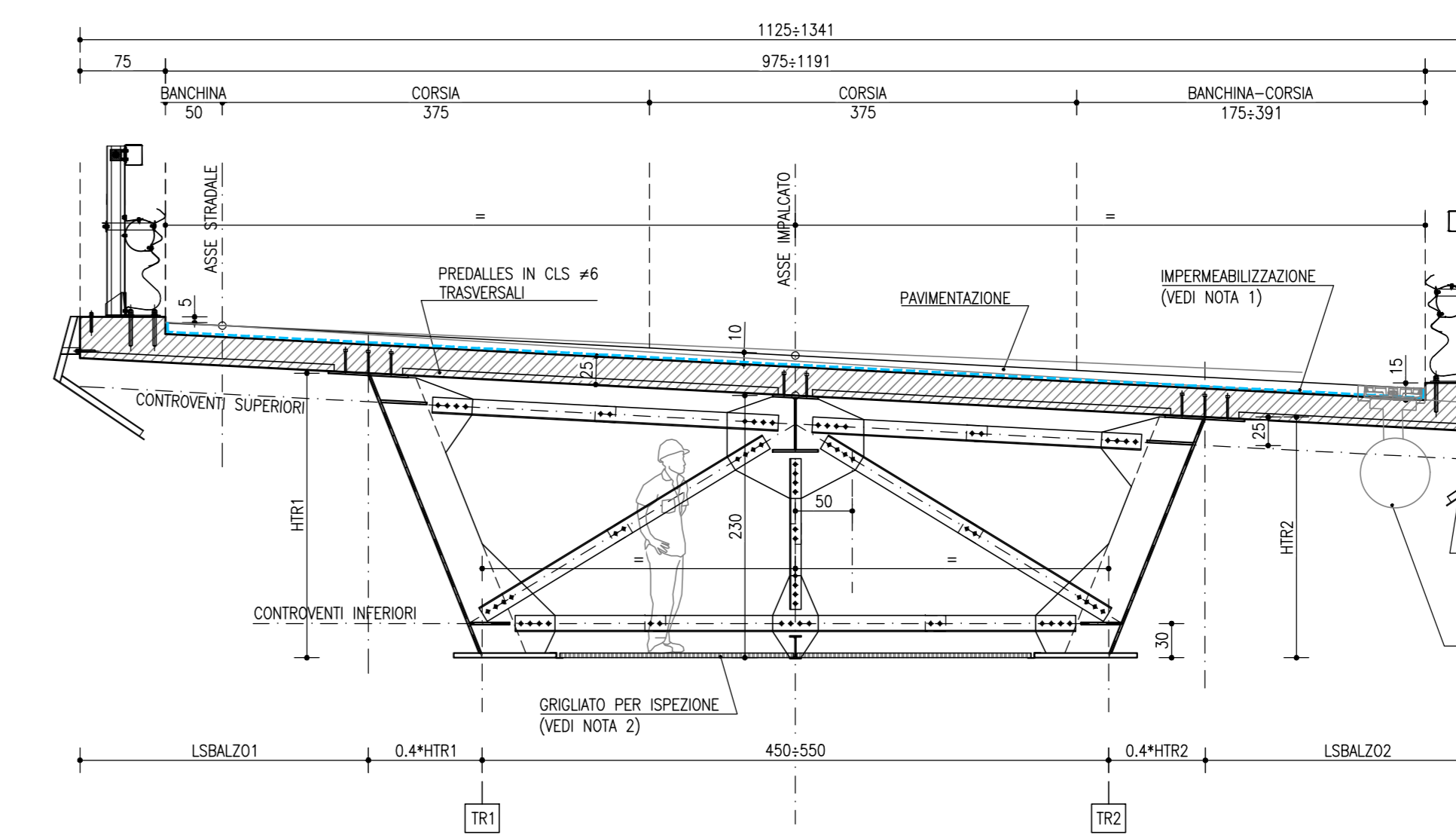
PIANTA GENERALE
SCALA 1:200



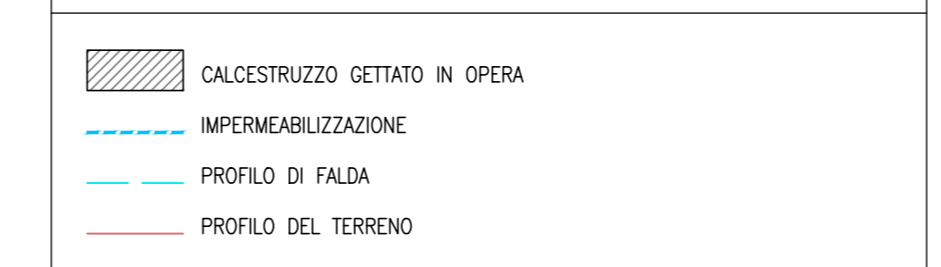
SEZIONE TIPO 1
SCALA 1:50



SEZIONE TIPO 2
SCALA 1:50



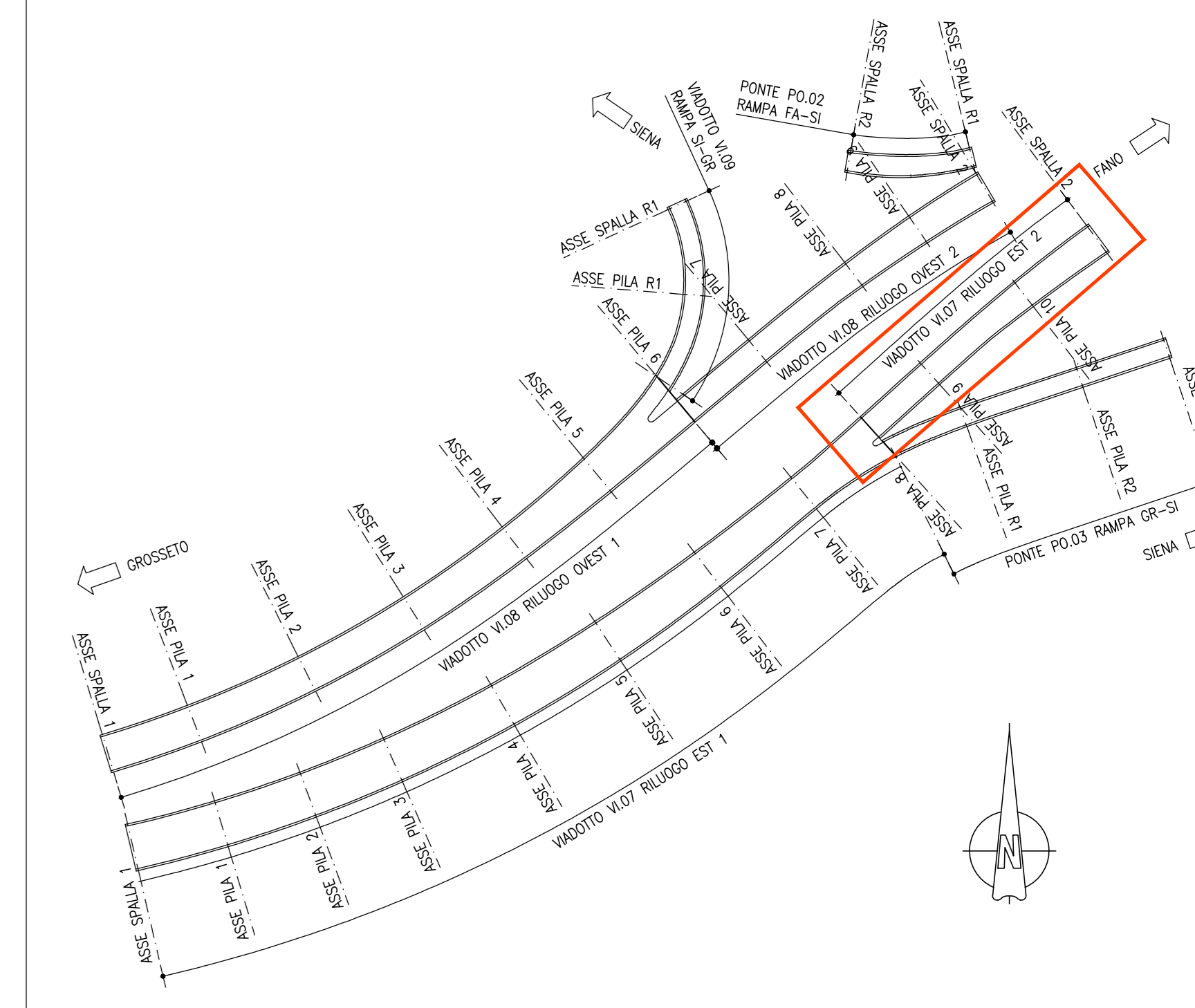
LEGENDA



NOTE

NOTA 1: MERMERIZZAZIONE SOLITA
= CAPA IN GRESO SINTETICO SPESORE FINO 10 mm
NOTA 2: RISULTATO IN ACCIAIO ZINCATO
CARICO MAX 1.00 kN/m²; PESO 50 kg/m²
NOTA GENERALE: TUTTE LE MISURE SONO IN CENTIMETRI

PIANTA CHIAVE SVINCOLO RUFFOLO
SCALA 1:2000



Sanas
GRUPPO FS ITALIANE Direzione Progettazione e Realizzazione Lavori

S.G.C. E78 GROSSETO-FANO
Tratto Siena Bettolle (A1)
Adeguamento a 4 corsie del tratto Siena-Ruffolo (Lotto 0)

PROGETTO DEFINITIVO COD. FI-81

R.T.I. di PROGETTAZIONE: Mandataria Mandante

PROGETTISTI: Ing. Riccardo Jovanni - Pro Ing. srl (Integratore prestazioni specialistiche)
Dottor Ing. di Milano n. 18684
Ing. Alberto Pinelli - Dra. s.p.a. srl
Dottor Ing. di Milano n. 19957
Ing. Gianluigi Maccagnolo - Pro Ing. srl
Alto On. Leonardo A. A102

IL GEOLOGO
Dott. Gianluigi Maccagnolo - Pro Ing. srl
Dott. Ing. di Milano n. 16257
COORDINATORE PER LA SICUREZZA IN FASE DI PROGETTAZIONE
Ing. Giulio Alberti - Dra. s.p.a. srl
Dottor Ing. di Milano n. 16257
*VISTO IL RESP. DEL PROCEDIMENTO
Ing. Raffaele Pavesi Capa

PROTOCOLLO DATA

06 - OPERE D'ARTE
06.02 - Opere d'arte maggiori - Viadotti
06.02.11 - Viadotto Rilugio carreggiata Est (VI.07)
Planimetria impalcato, fondazioni, sezione longitudinale e trasversale Tav. 4

CODICE PROGETTO	NUM. FILE	REVISIONE	SCALA
PRODOTTO	LM. PROG. N. PROJ.		
DIP1101081	D 20		1/50
D			
C			
B	Revisione per struttura ANAS	19/09/2011	1/50
A	Emissione	05/04/2011	1/50
REV.	DESCRIZIONE	DATA	REDAZIONE