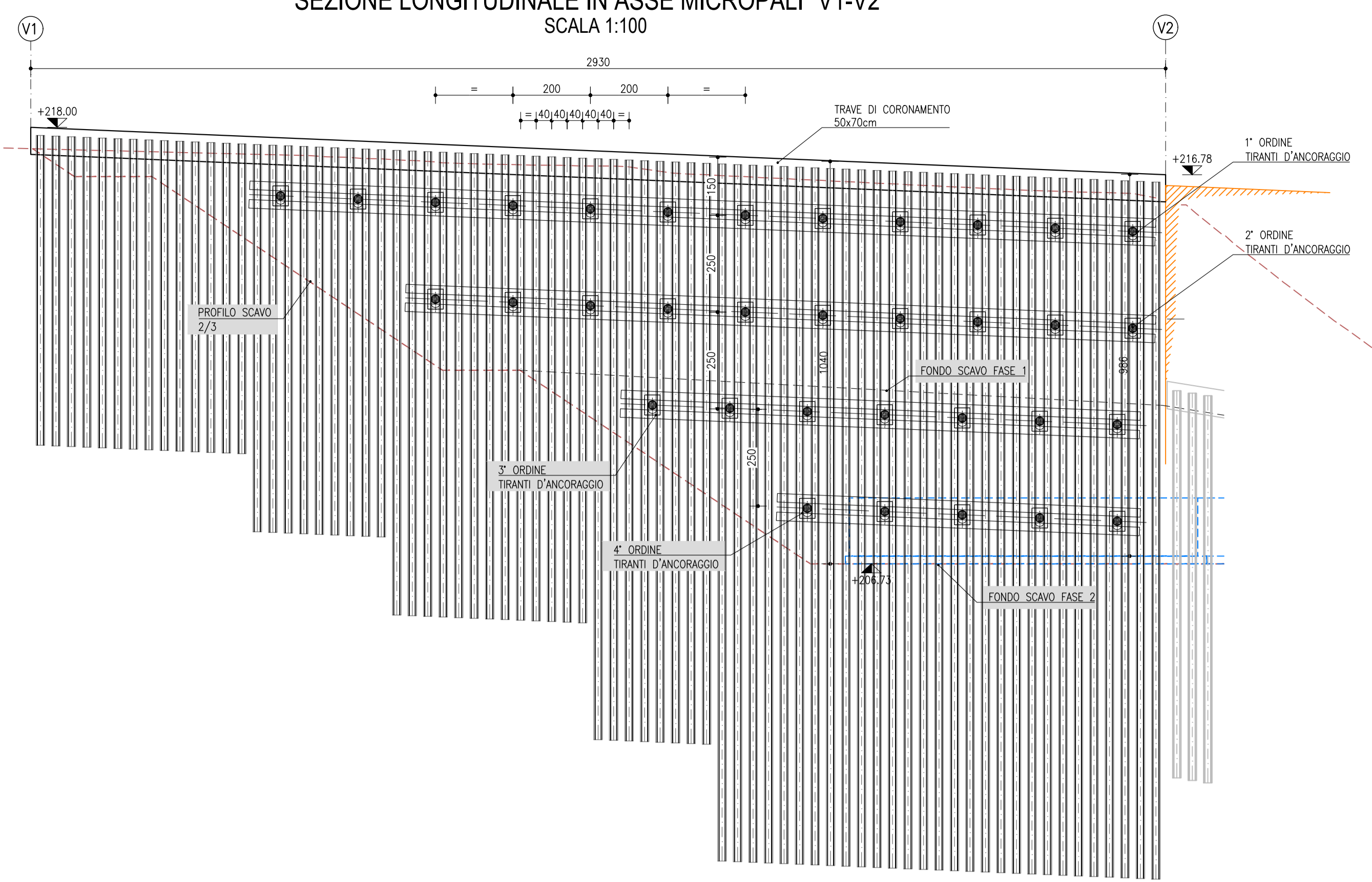


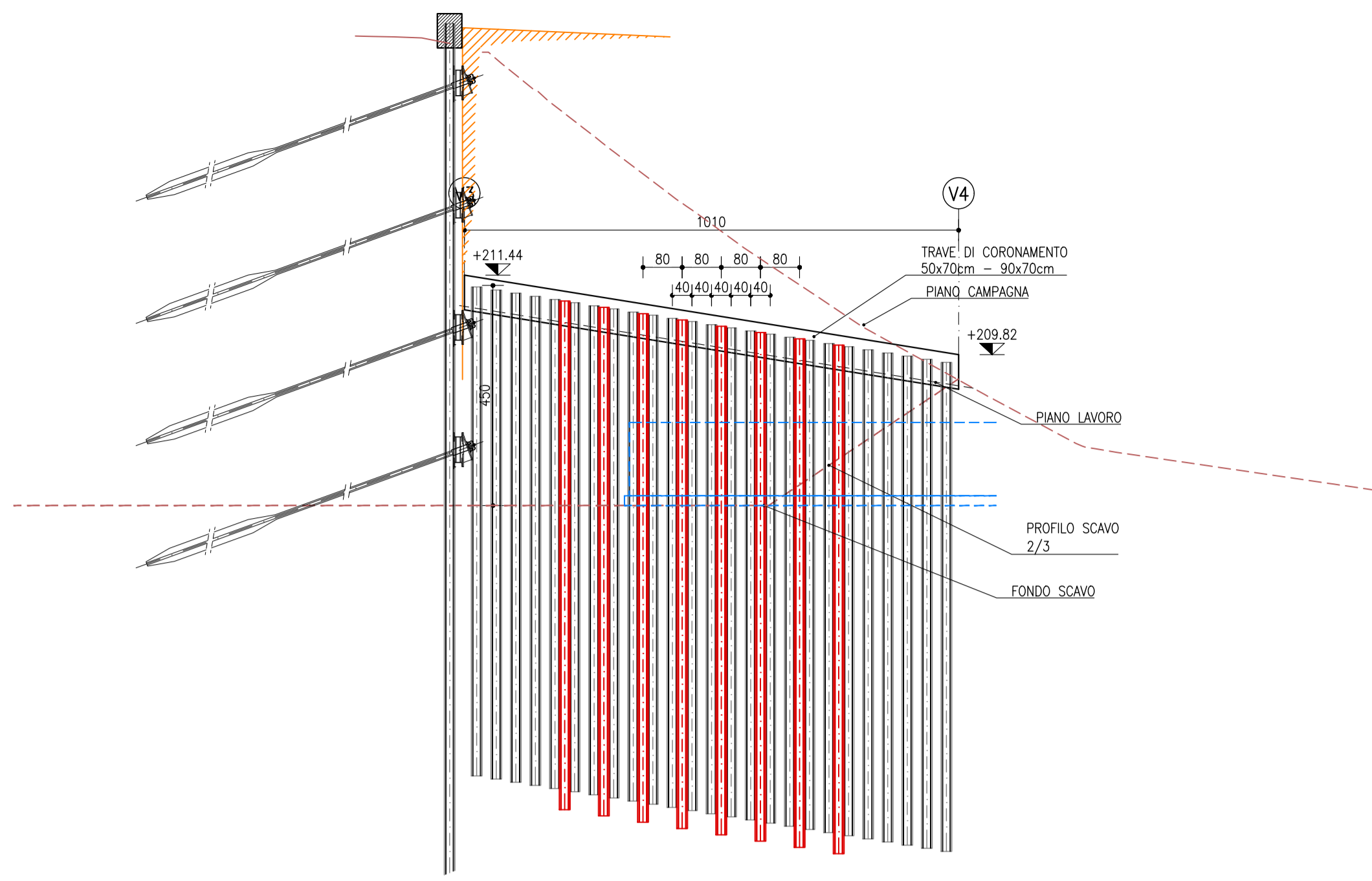
PARATIA PROVVISORIA DI MICROPALI SPALLA 1
SEZIONE LONGITUDINALE IN ASSE MICROPALI "V1-V2"
SCALA 1:100



TIPOLOGIA BERLINESE		Tabella in acciaio S355H				
CARATTERISTICHE TECNICHE COMUNI						
L	INTERASSE DEI MICROPALI	M	0,40			
L	LUNGHEZZA	M	10,00	12,00	15,00	18,00
#	DIAMETRO DEI MICROPALI	mm	168,3			
sp	SPESSORE	mm	12,5			
n°	NUMERO DI MICROPALI	n°	14	8	13	8

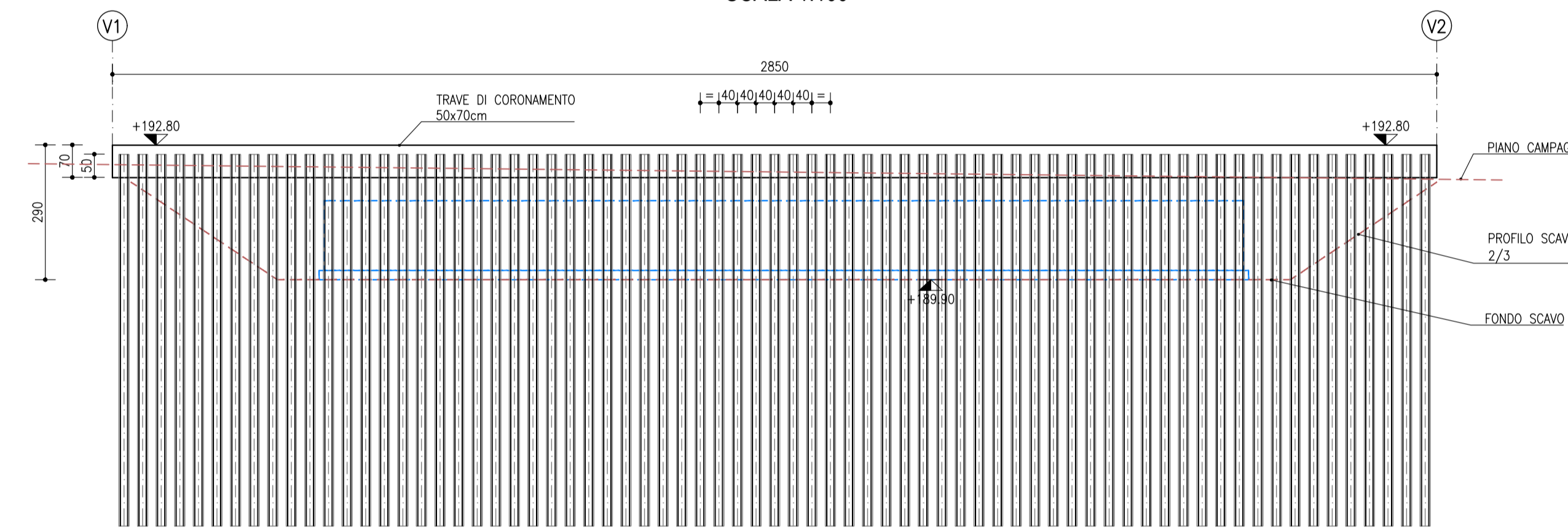
TIPOLOGIA DEI TIRANTI		Tratti di ancoraggio HEB100				
CARATTERISTICHE TECNICHE COMUNI						
Ts	PRETENSIONE	kN				
n	N° TIRANTI	n	4			
Int.	INTERASSE TIRANTI DELLO STESSO ORDINE	M	2,00 (incl. 20%)			
L + L _a	LUNGHEZZA TRATTO NON ANCORATO - FONDAZIONE	M	8,00 + 12,00			
n°	NUMERO DI TIRANTI	n°	5			
D	DIAMETRO PERFORAZIONE	mm	200			

PARATIA PROVVISORIA DI MICROPALI SPALLA 1
SEZIONE LONGITUDINALE IN ASSE MICROPALI "V3-V4"
SCALA 1:100



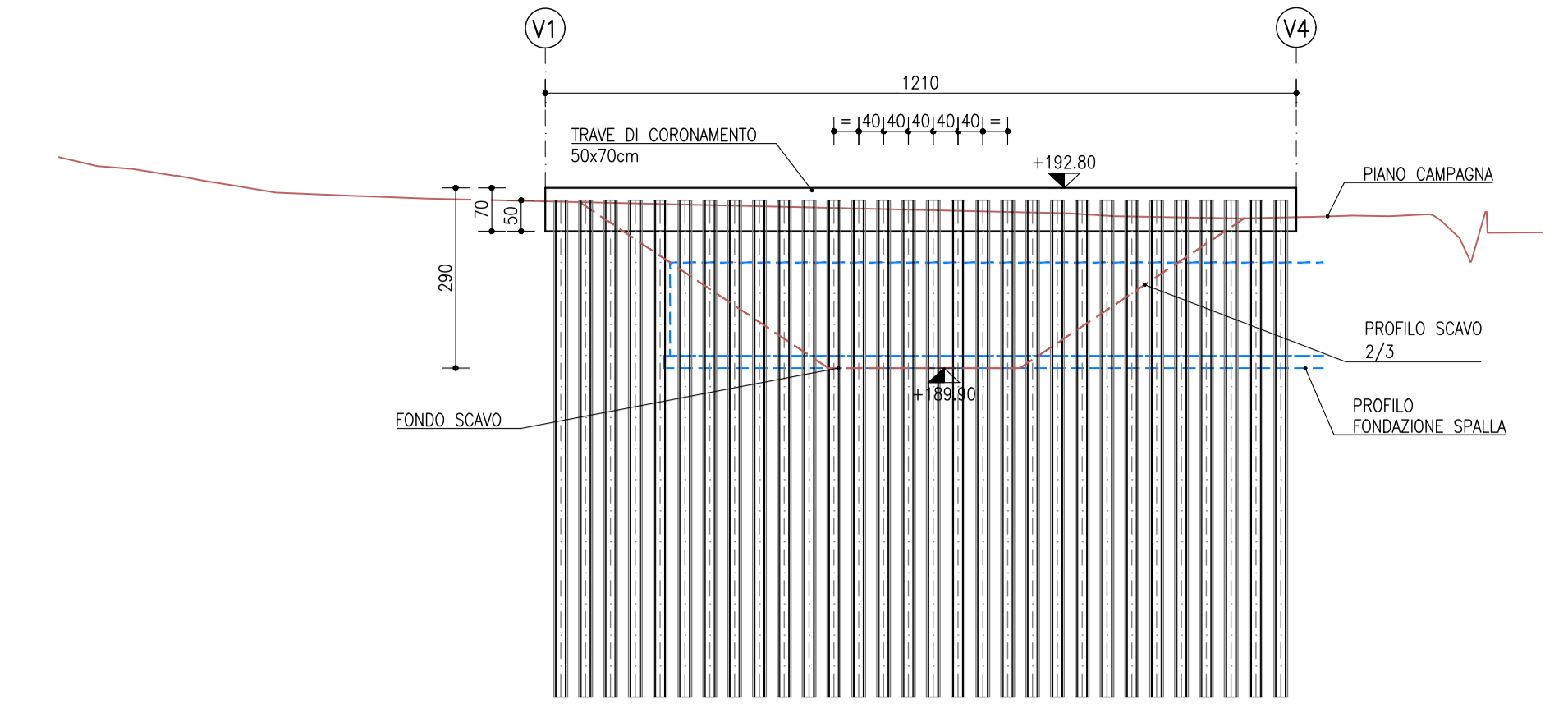
TIPOLOGIA BERLINESE		Tabella in acciaio S355H				
CARATTERISTICHE TECNICHE COMUNI						
L	INTERASSE DEI MICROPALI	M	0,40			
L	LUNGHEZZA	M	10,00			8,00
#	DIAMETRO DEI MICROPALI	mm	168,3			
sp	SPESSORE	mm	12,5			
n°	NUMERO DI MICROPALI	n°	38			18

PARATIA PROVVISORIA DI MICROPALI PILA 8
SEZIONE LONGITUDINALE IN ASSE MICROPALI
SCALA 1:100



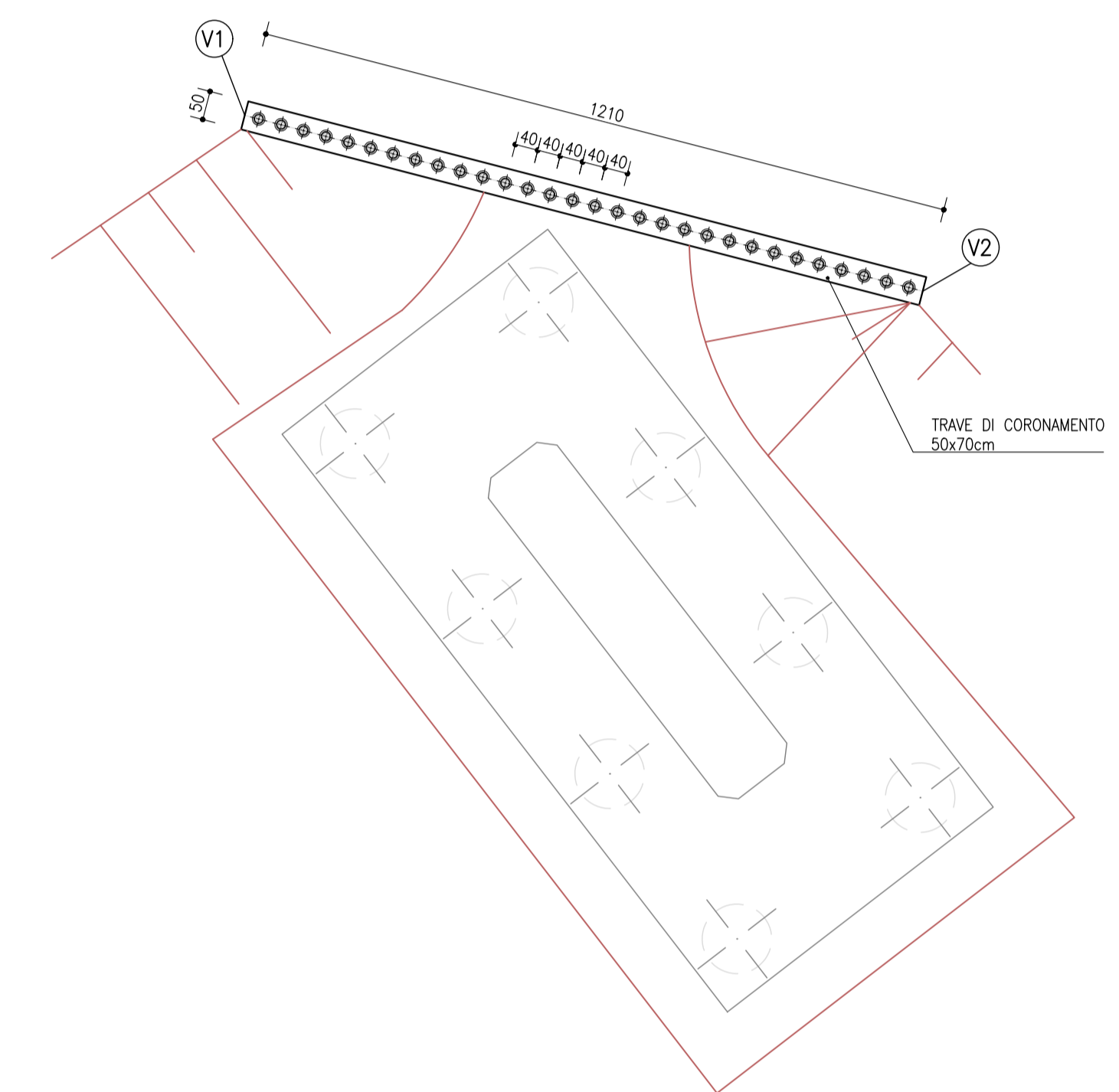
TIPOLOGIA BERLINESE		Tabella in acciaio S355H				
CARATTERISTICHE TECNICHE COMUNI						
L	INTERASSE DEI MICROPALI	M	0,40			
L	LUNGHEZZA	M	8,00			
#	DIAMETRO DEI MICROPALI	mm	168,3			
sp	SPESSORE	mm	12,5			
n°	NUMERO DI MICROPALI	n°	71			

PARATIA PROVVISORIA DI MICROPALI PILA 10
SEZIONE LONGITUDINALE IN ASSE MICROPALI
SCALA 1:100

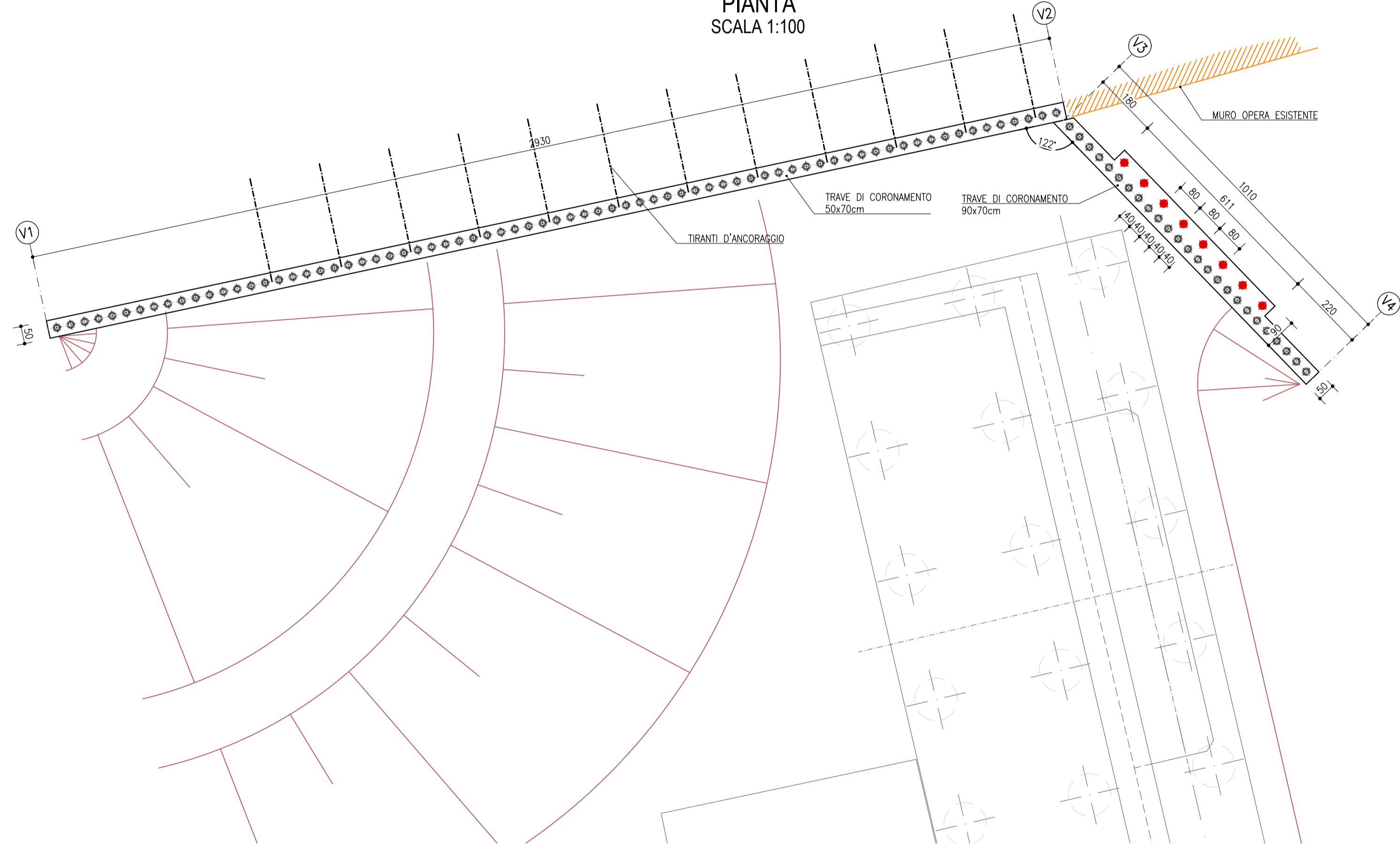


TIPOLOGIA BERLINESE		Tabella in acciaio S355H				
CARATTERISTICHE TECNICHE COMUNI						
L	INTERASSE DEI MICROPALI	M	0,40			
L	LUNGHEZZA	M	8,00			
#	DIAMETRO DEI MICROPALI	mm	168,3			
sp	SPESSORE	mm	12,5			
n°	NUMERO DI MICROPALI	n°	30			

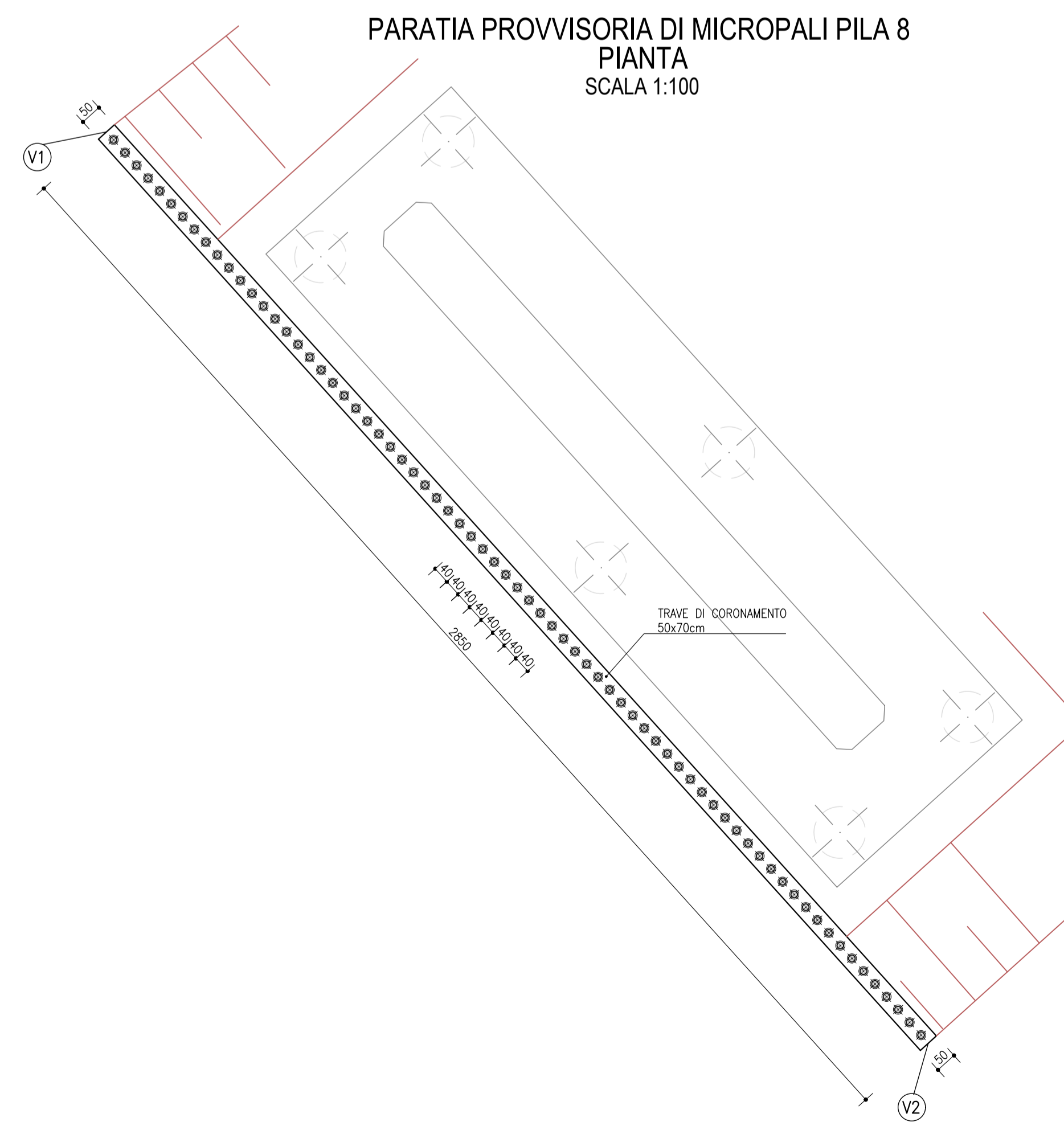
PARATIA PROVVISORIA DI MICROPALI PILA 10
PIANTA
SCALA 1:100



PARATIA PROVVISORIA DI MICROPALI SPALLA 1
PIANTA
SCALA 1:100



PARATIA PROVVISORIA DI MICROPALI PILA 8
PIANTA
SCALA 1:100



Sanas
GRUPPO FS ITALIANE Direzione Progettazione e Realizzazione Lavori

S.G.C. E78 GROSSETO-FANO
Tratto Siena Bettolle (A1)
Adeguamento a 4 corsie del tratto Siena-Ruffolo (Lotto 0)

PROGETTO DEFINITIVO cod. FI-81

R.T.I. di PROGETTAZIONE: Mandataria **PRO ITER** Mandante **PRO ITER**

PROGETTISTI:
Ing. Riccardo Formichi - Pro Iter srl (delegatario prestazioni specialistiche)
Ordine Ing. di Milano n. 18044
Ing. Alberto Rossi - Ene.it s.r.l.
Ordine Ing. di Milano n. 16851

IL GEOLOGO:
Dott. Gian Massimo Mezzanomico - Pro Iter srl
Albo Geol. Lombardia n. 4762

COORDINATORE PER LA SICUREZZA IN FASE DI PROGETTAZIONE:
Ing. Enrico Mottoli - Ene.it s.r.l.
Ordine Ing. di Milano n. 16237

VISTO IL RESP. DEL PROCEDIMENTO:
Ing. Raffaele Franco Corso

06 - OPERE D'ARTE
06.02 - Opere d'arte maggiori - Viadotti
06.02.02 - Viadotto Tressa carreggiata Ovest (VI.02)
Opere provvisoriale tav 2 di 3

CODICE PROGETTO		NOME FILE		REVISIONE	SCALA
PROGETTO	LIV. PRG. N. PRG.	T00V11STRD107A .pdf			
D	20	T00V11STRD107		A	1:100
C					
B					
A	Emissione	06.02.2020	MWU	MARTIGNON	RIVALDI
REV.	DESCRIZIONE	DATA	REDATTO	VERIFICATO	APPROVATO