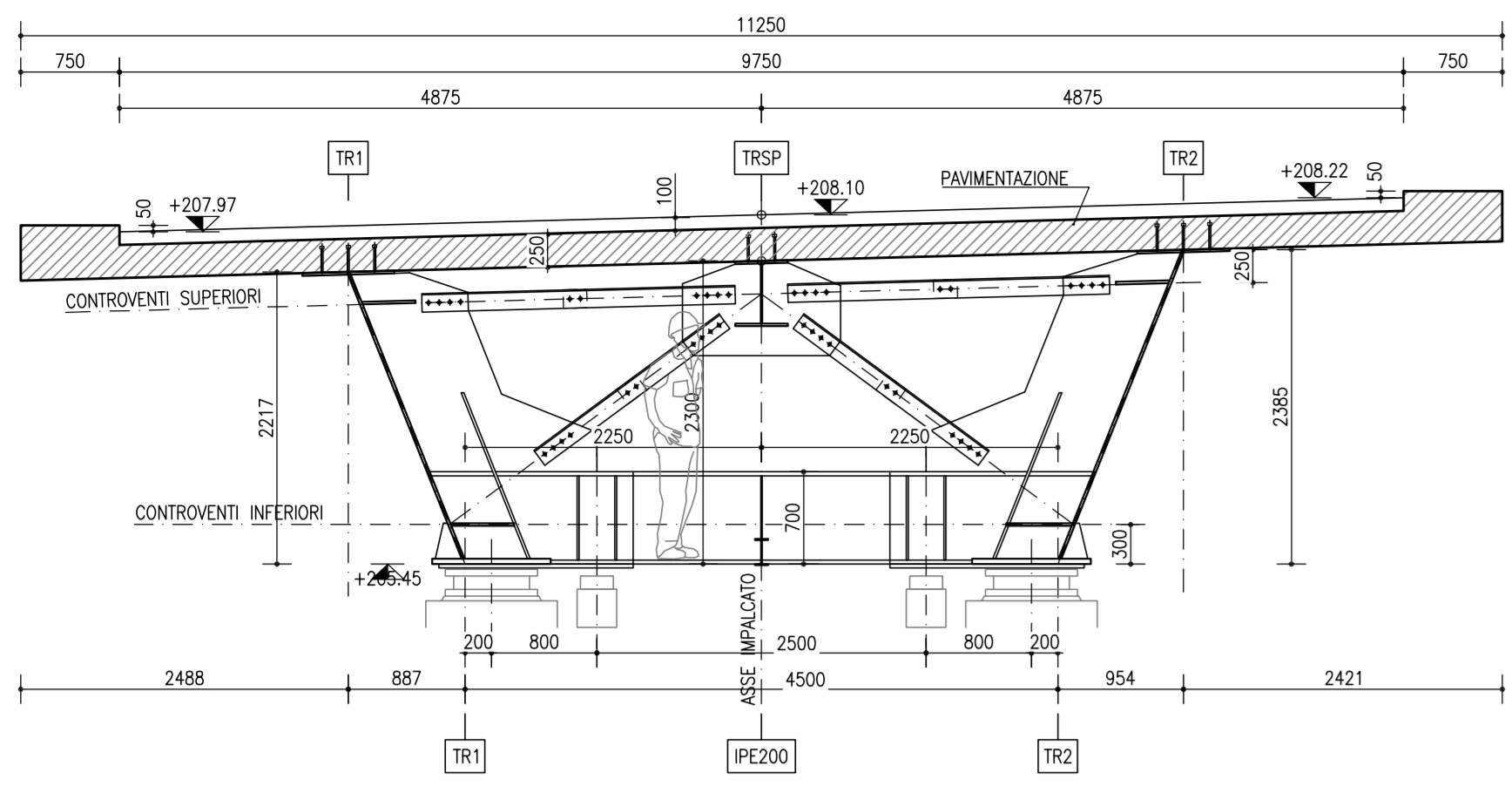
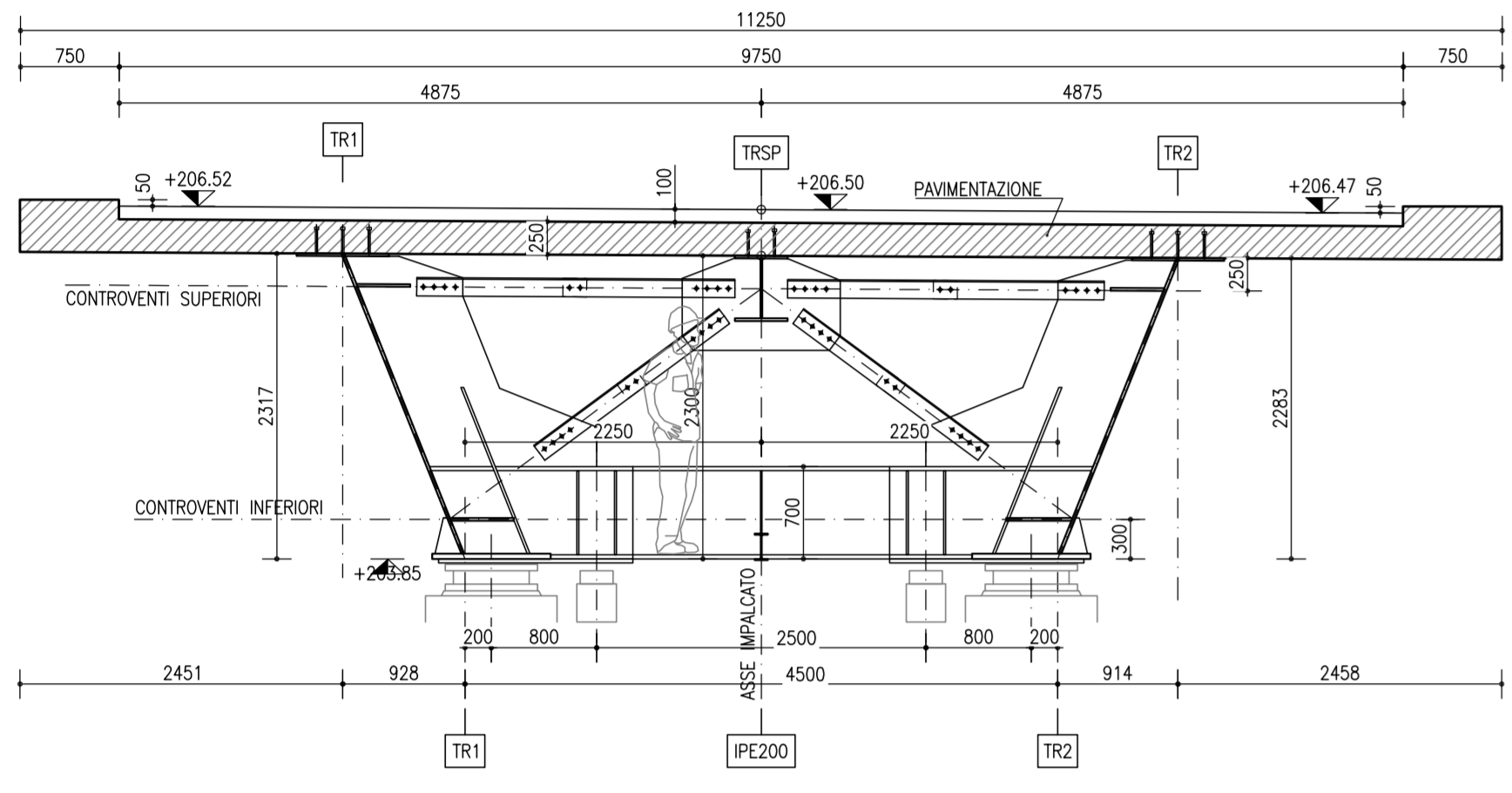


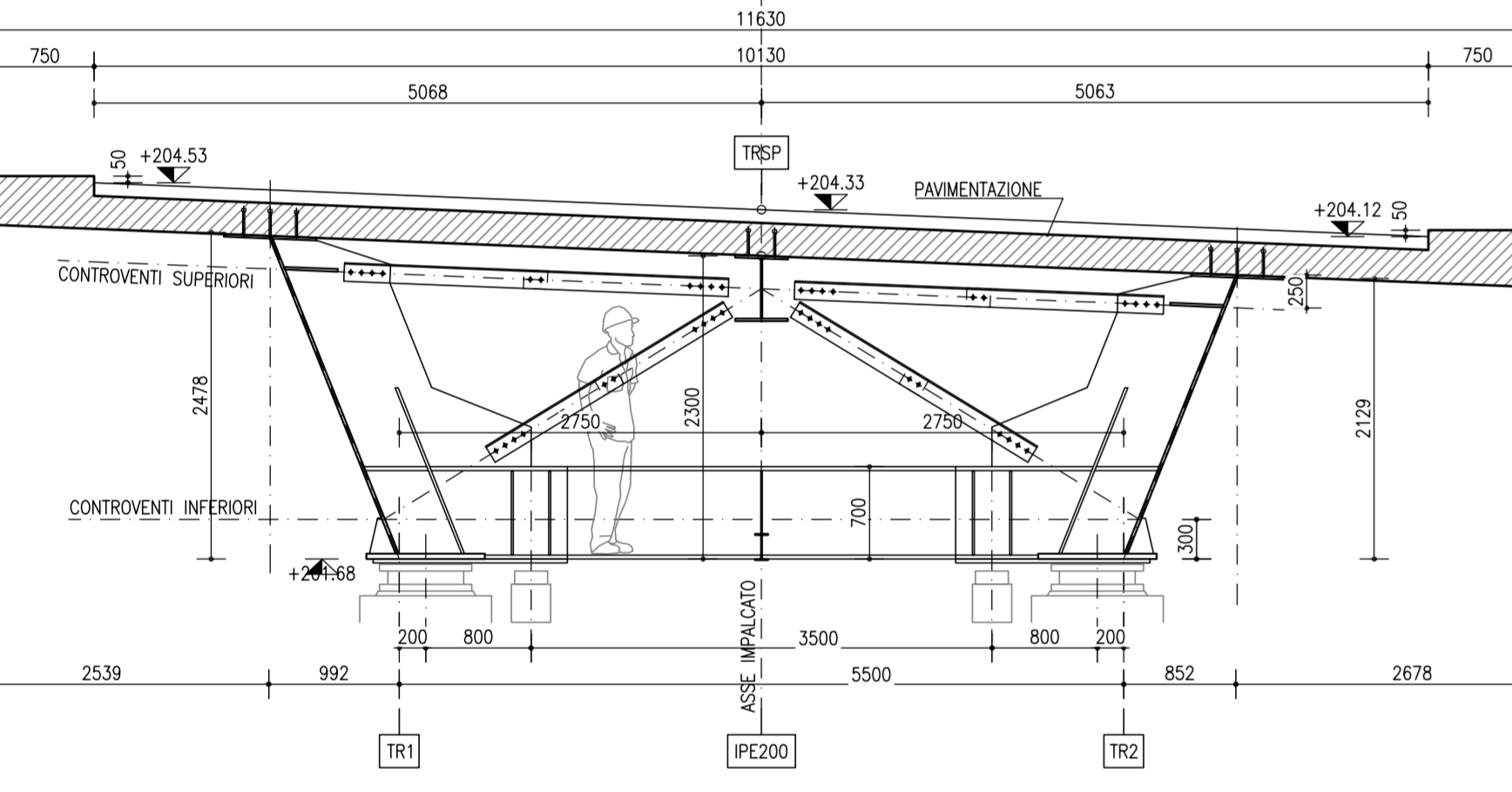
SEZIONE PILA 6"  
SCALA 1:50



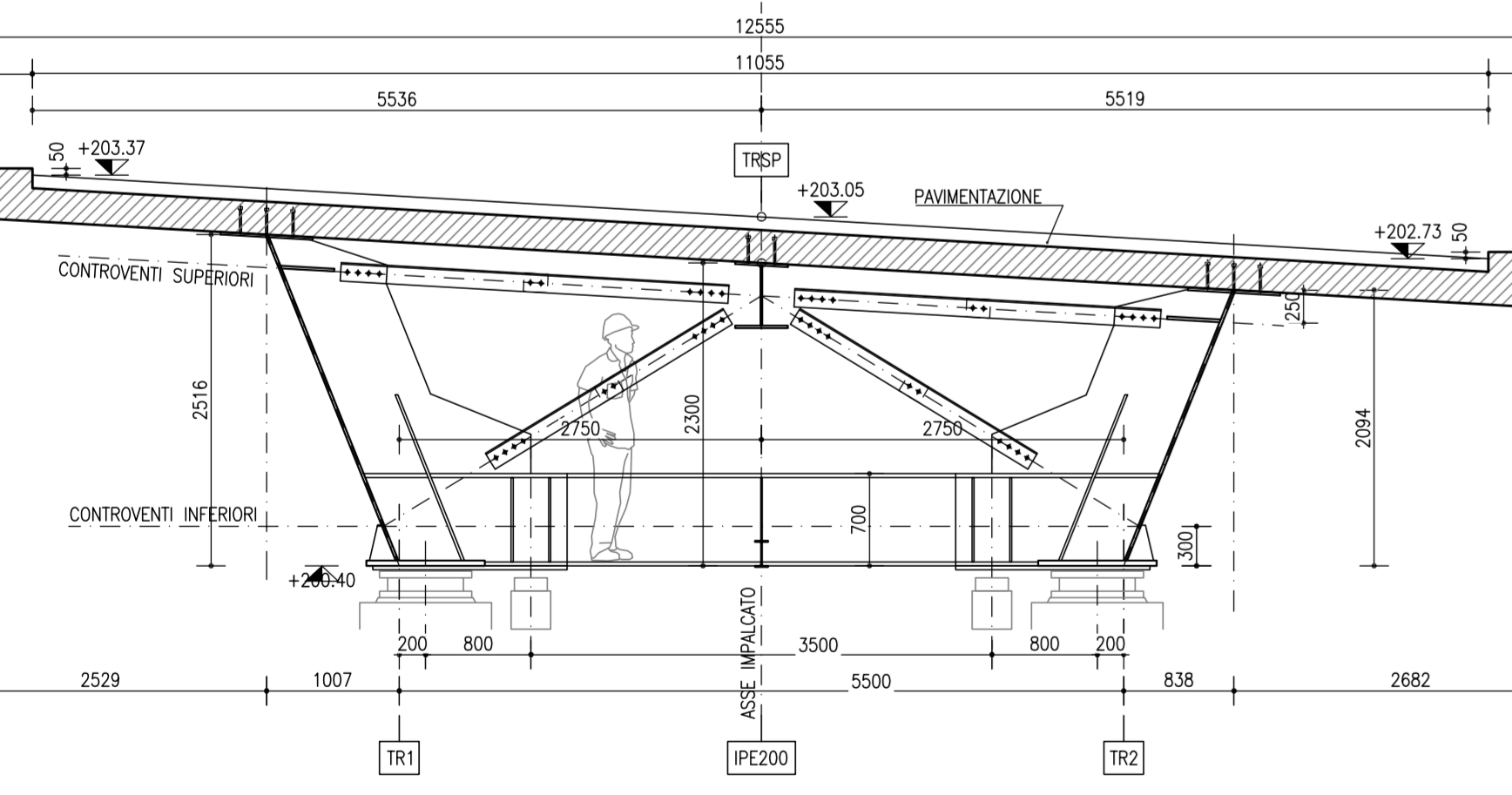
SEZIONE PILA 7  
SCALA 1:50



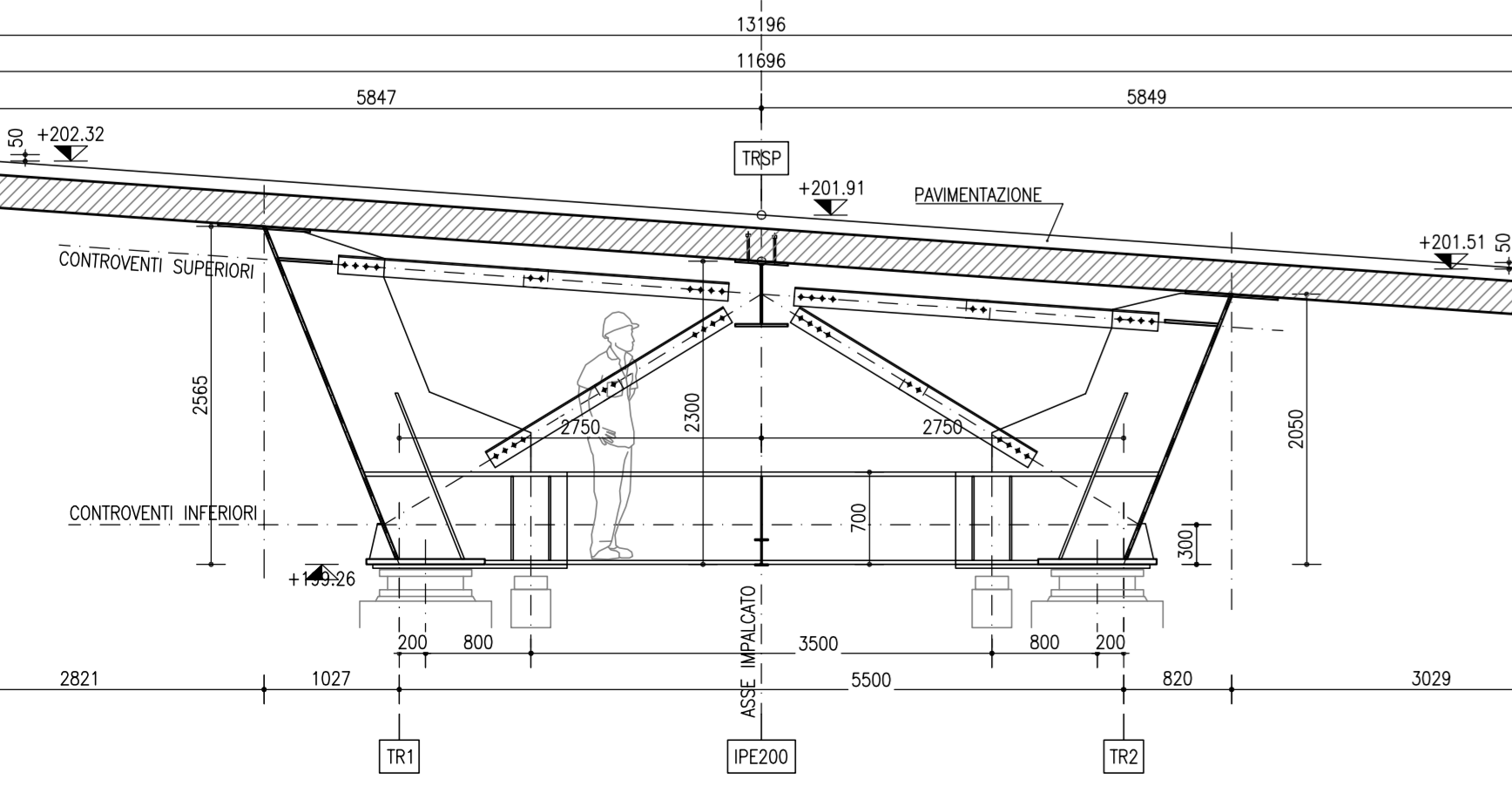
SEZIONE PILA 8  
SCALA 1:50



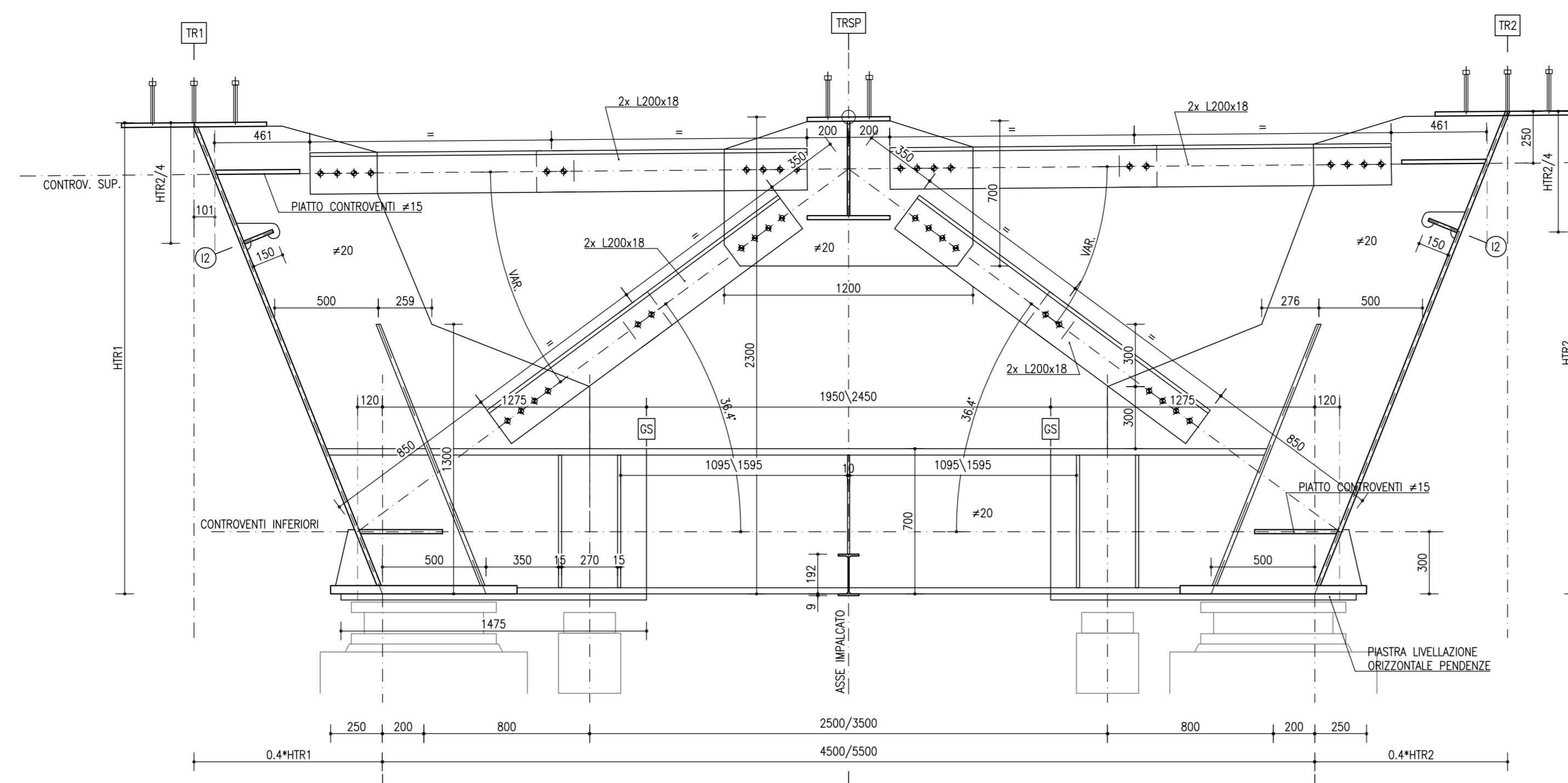
SEZIONE PILA 9  
SCALA 1:50



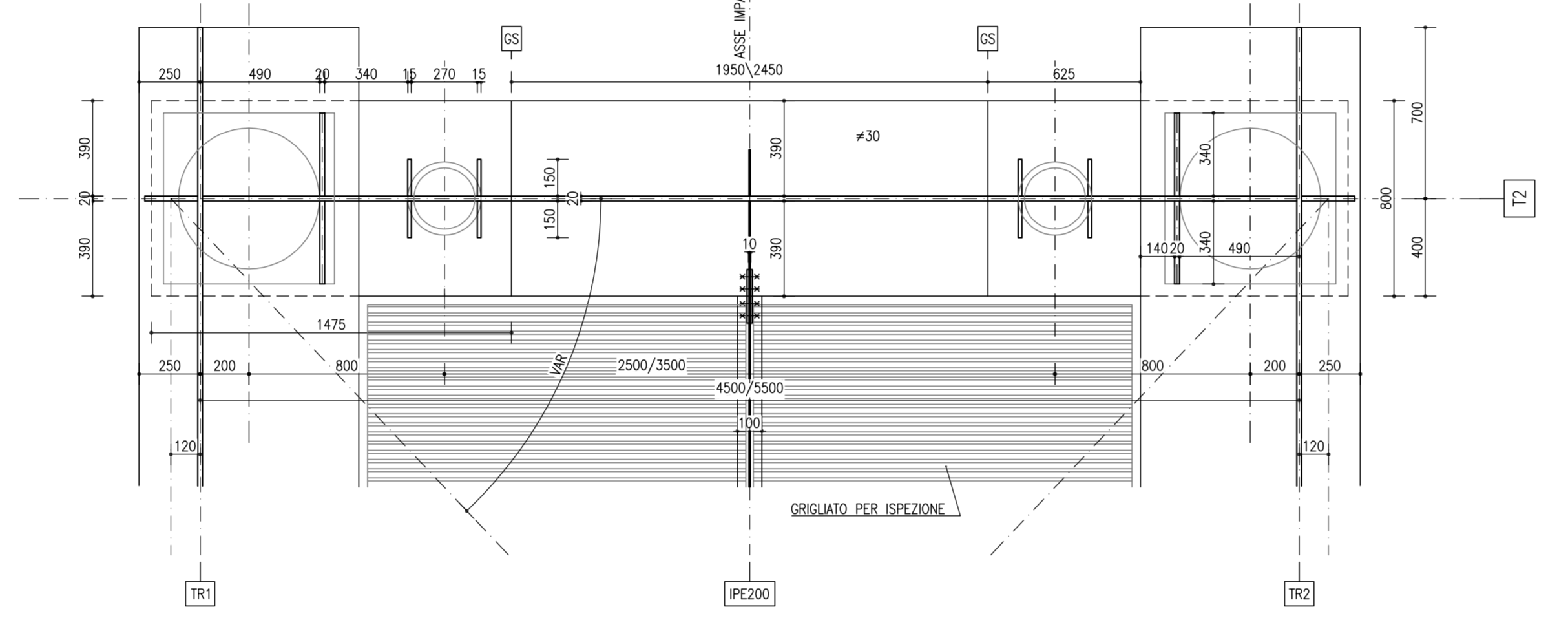
SEZIONE SPALLA 2  
SCALA 1:50



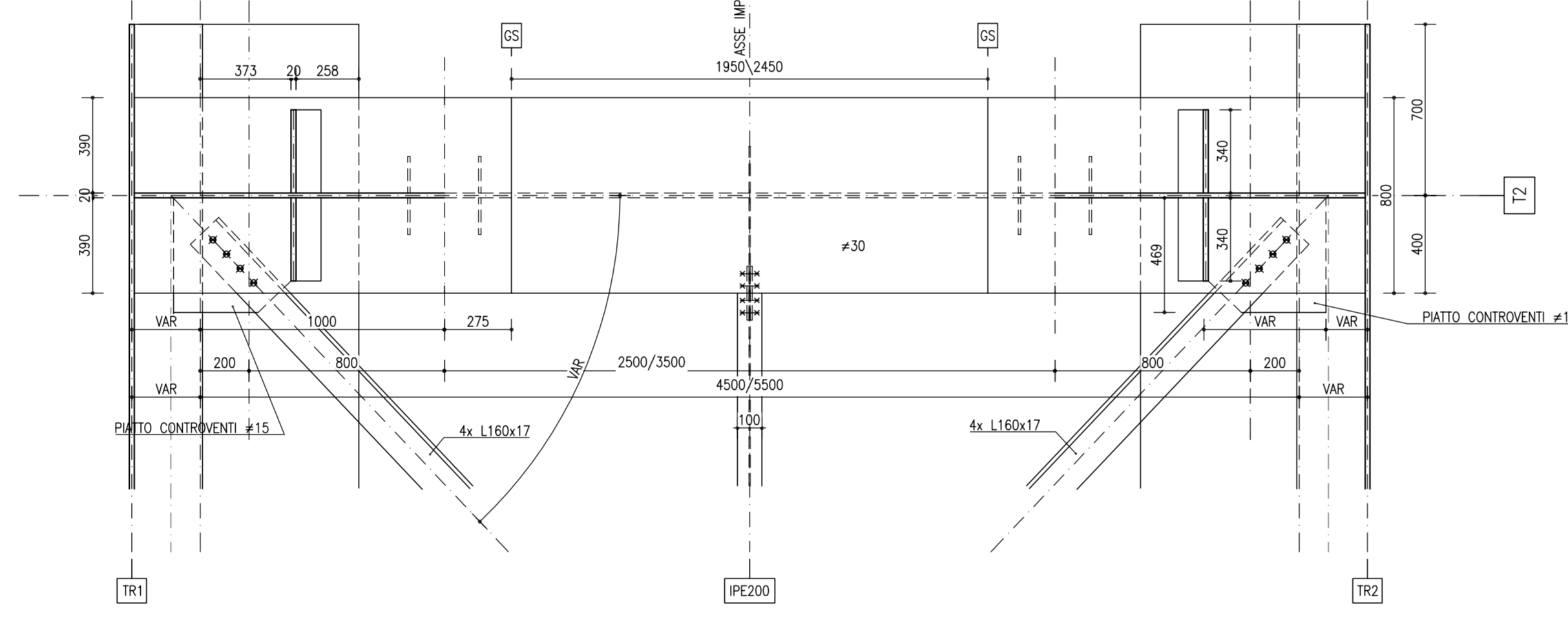
TRAVERSO APPOGGIO T2  
TIPICO - SCALA 1:20



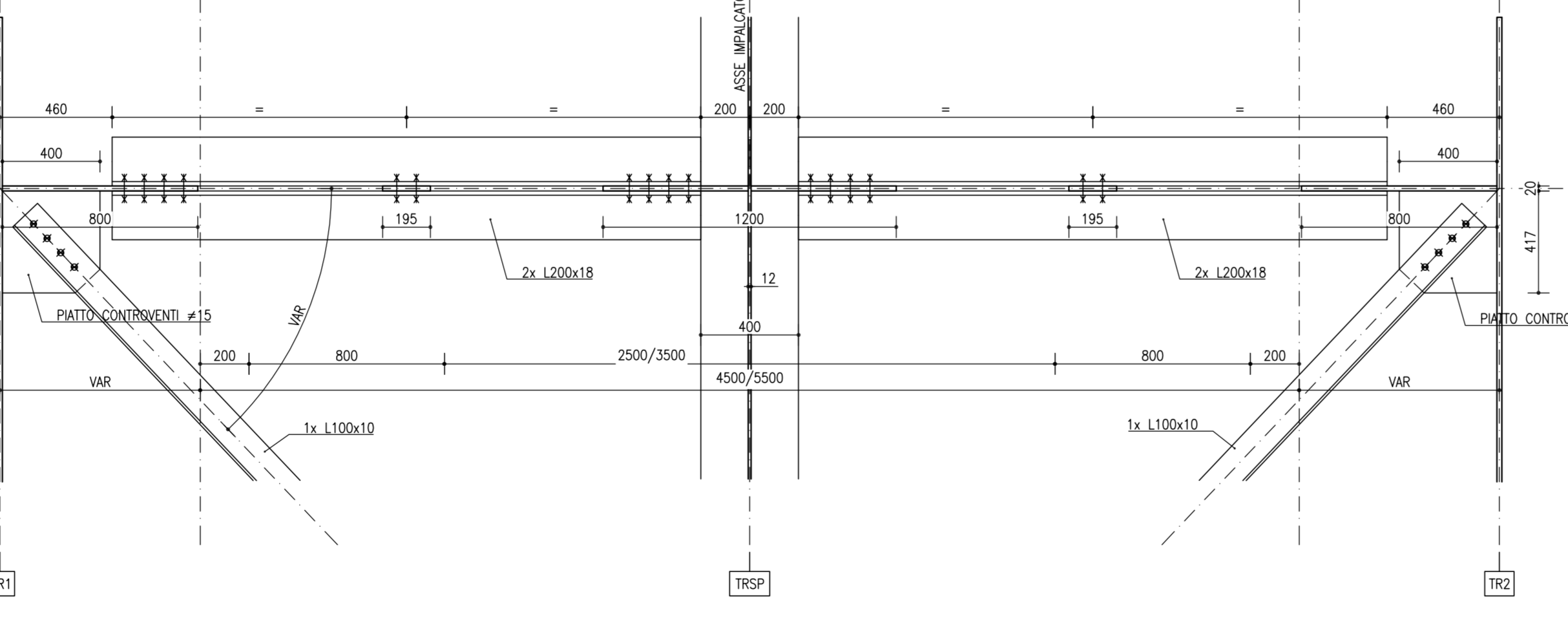
PIANTA PIATTABANDE INFERIORI



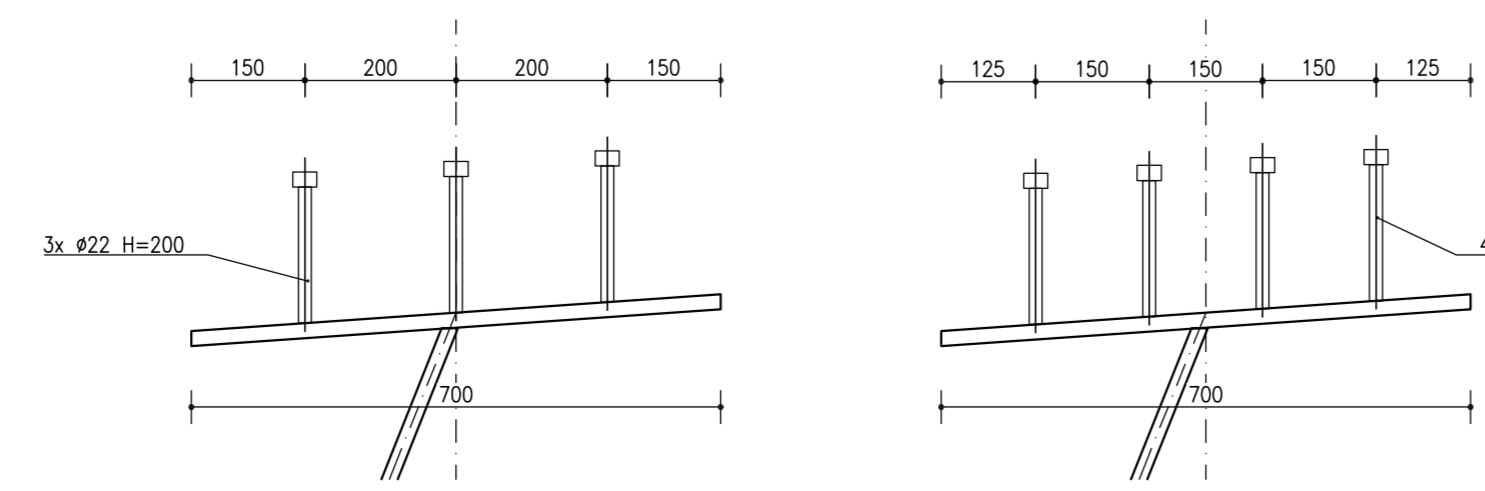
PIANTA ESTRADOSSO CORRENTE INFERIORE



PIANTA CONTROVENTI SUPERIORI



DETTAGLIO PIOLI TRAVI  
SCALA 1:10



**NOTE**

LEGENDA: [S] QUANTO SALDATO

NOTA TRAVI: LE POSIZIONI DELLE PIATTABANDE IN PANTA SONO SEMPRE DISegnATE PER LA TRAVE DI ALTEZZA TIPICA, OVEVERO CON ALTEZZA MEDIA MISURATA SULL'ASSE IMPALCATO. GLI SCOSTAMENTI PARAMETRICI DELLE PIATTABANDE PER LA RIDUZIONE DEI COLI NON SONO DIRETTAMENTE RAPPRESENTATE SUI DISegni. LE PIATTABANDE SONO RAPPRESENTATE IN PANTA SENZA TENERE CONTO DELLA PENDENZA TRASVERSALE.

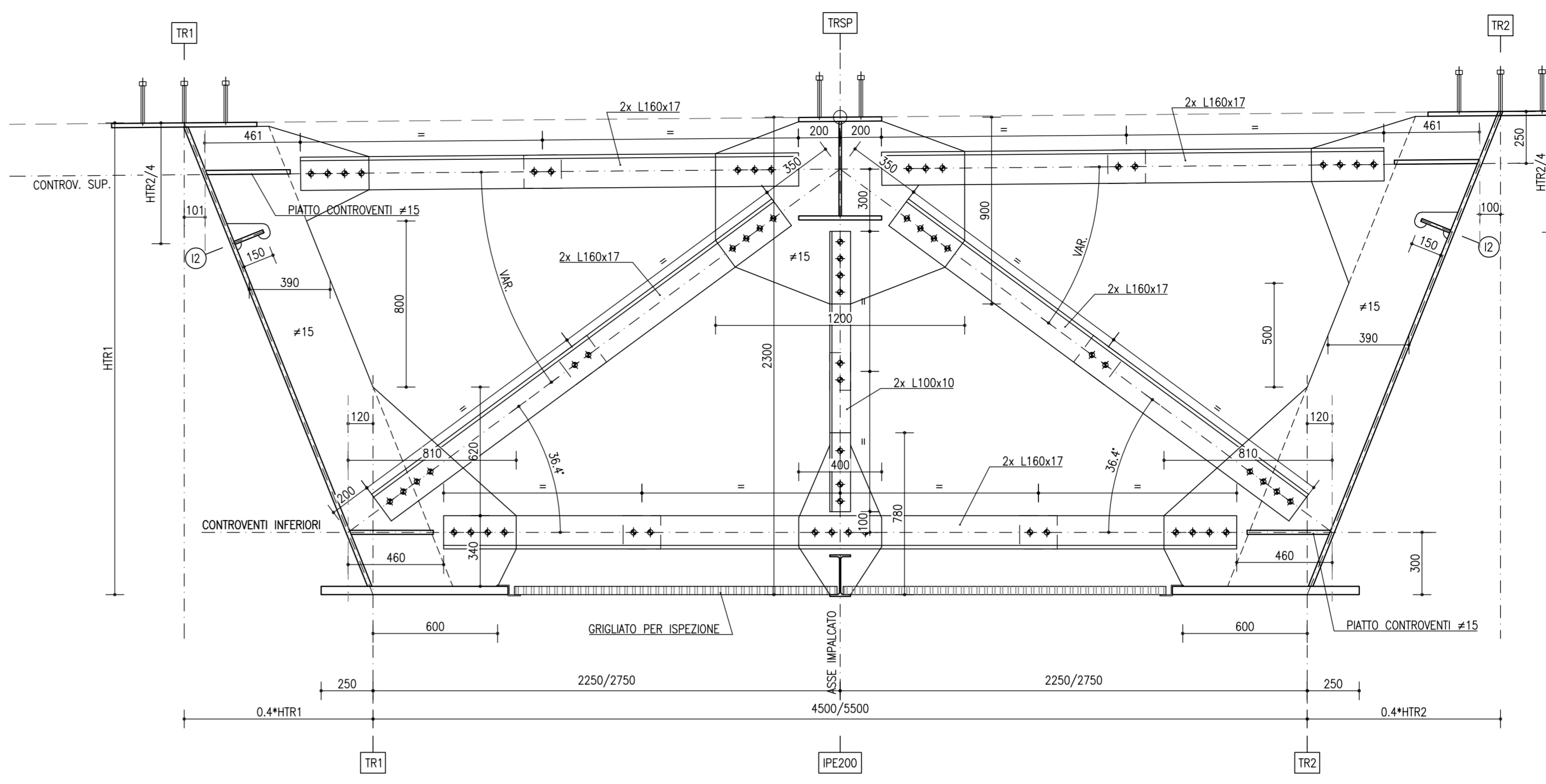
LA VARIAZIONE DI INCLINAZIONE TRASVERSALE DELLE PIATTABANDE LUNGO L'ASSE DELL'IMPALCATO È DISegNATA CONICO PER CONCO CON UNA PENDENZA COSTANTE. LO SCOSTAMENTO VERTICALE IN QUOTA VIENE RECUPERATO CON TACCE DI SPESAMENTO PER IL CORRETTO APPROSSO DELLE ASTE PRESALDITE.

NOTA QUANTITARIA: TUTTE LE QUOTE RAPPRESENTATE SONO RIFERITE ALL'ASSE IMPALCATO.

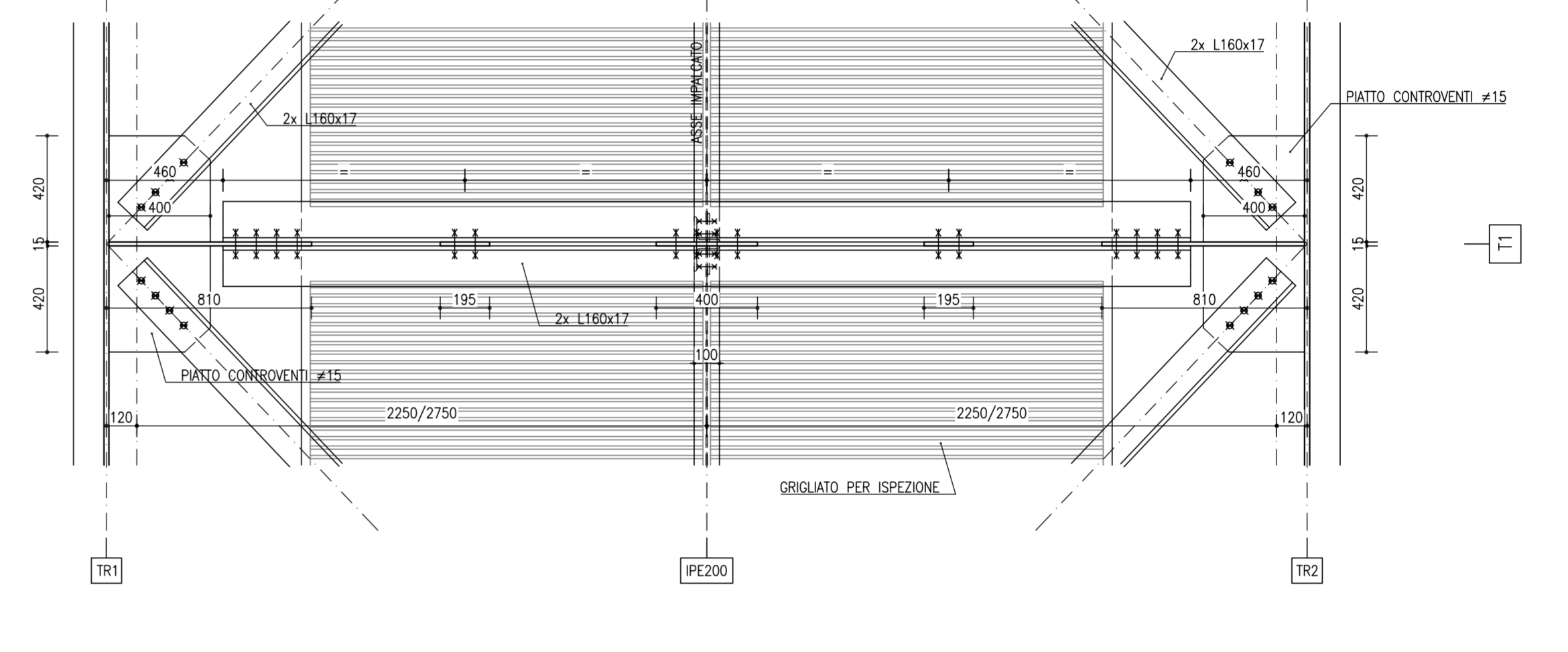
NOTA MATERIALI: PER PRESCRIZIONI E DETTAGGI SUI MATERIALI FARE RIFERIMENTO ALL'ELABORATO SPECIFICO.

NOTA GENERALE: TUTTE LE Misure SONO IN MILLIMETRI.

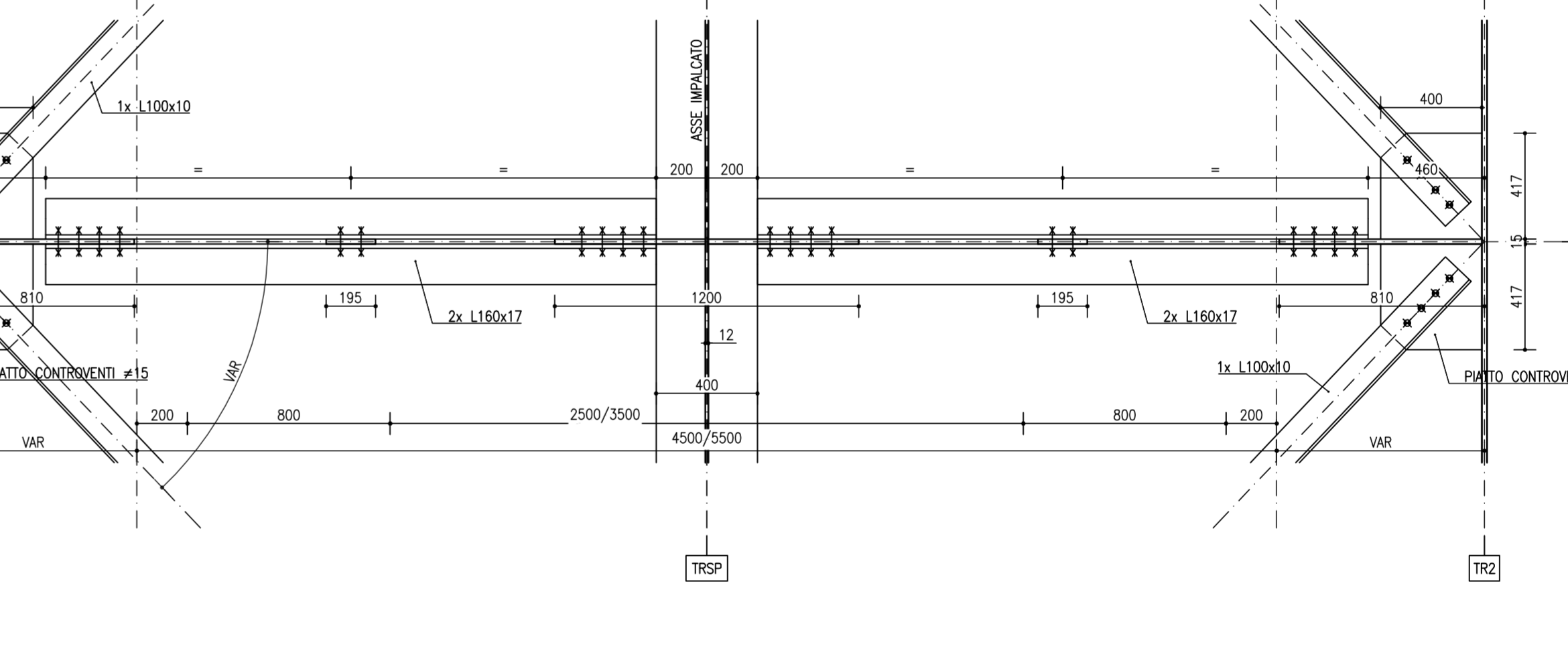
TRAVERSO CAMPATA T1  
TIPICO - SCALA 1:20



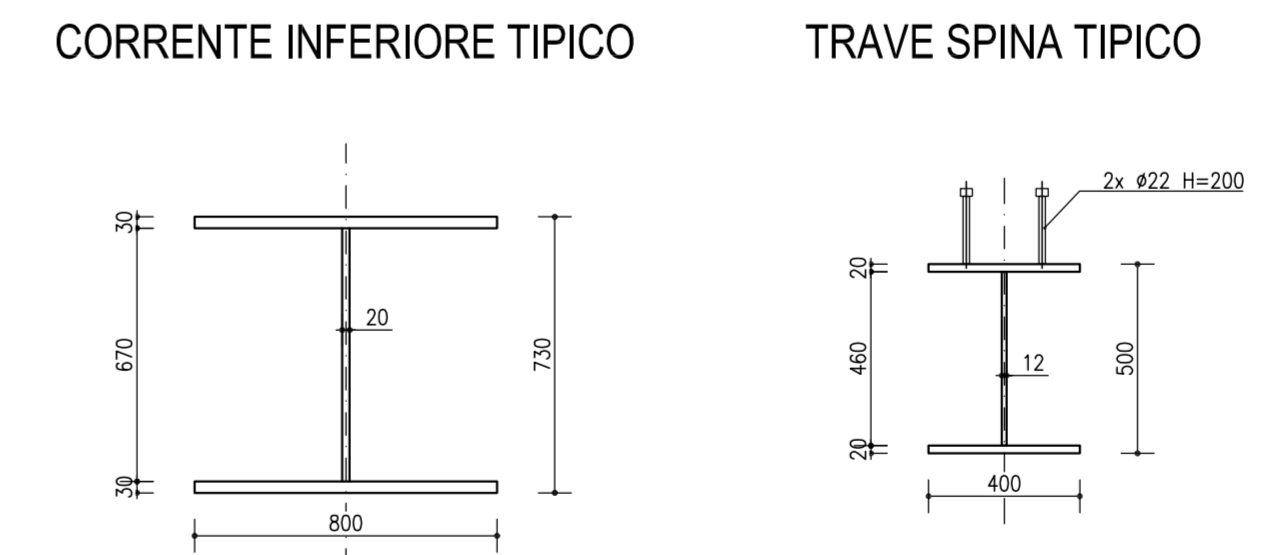
PIANTA CONTROVENTI INFERIORI



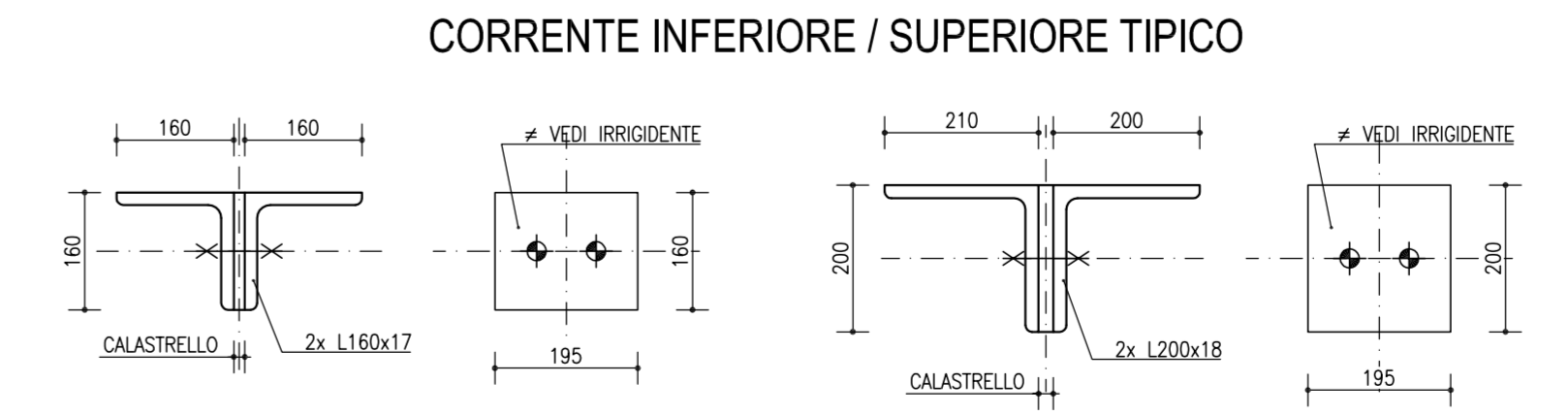
PIANTA CONTROVENTI SUPERIORI



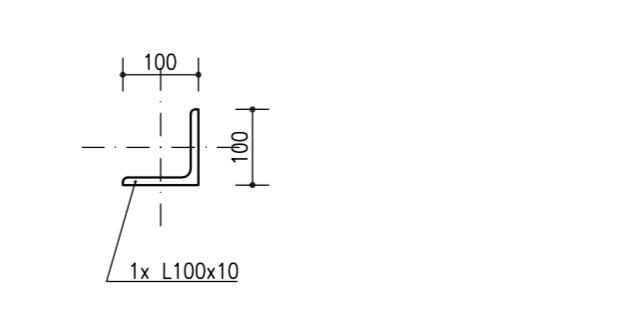
DETTAGLIO PROFILI  
SCALA 1:20



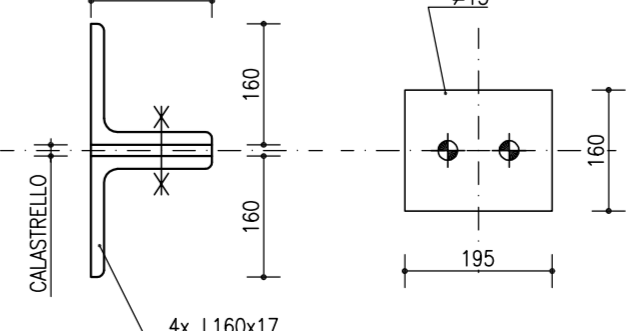
DETTAGLIO ASTE RETICOLARI  
SCALA 1:10



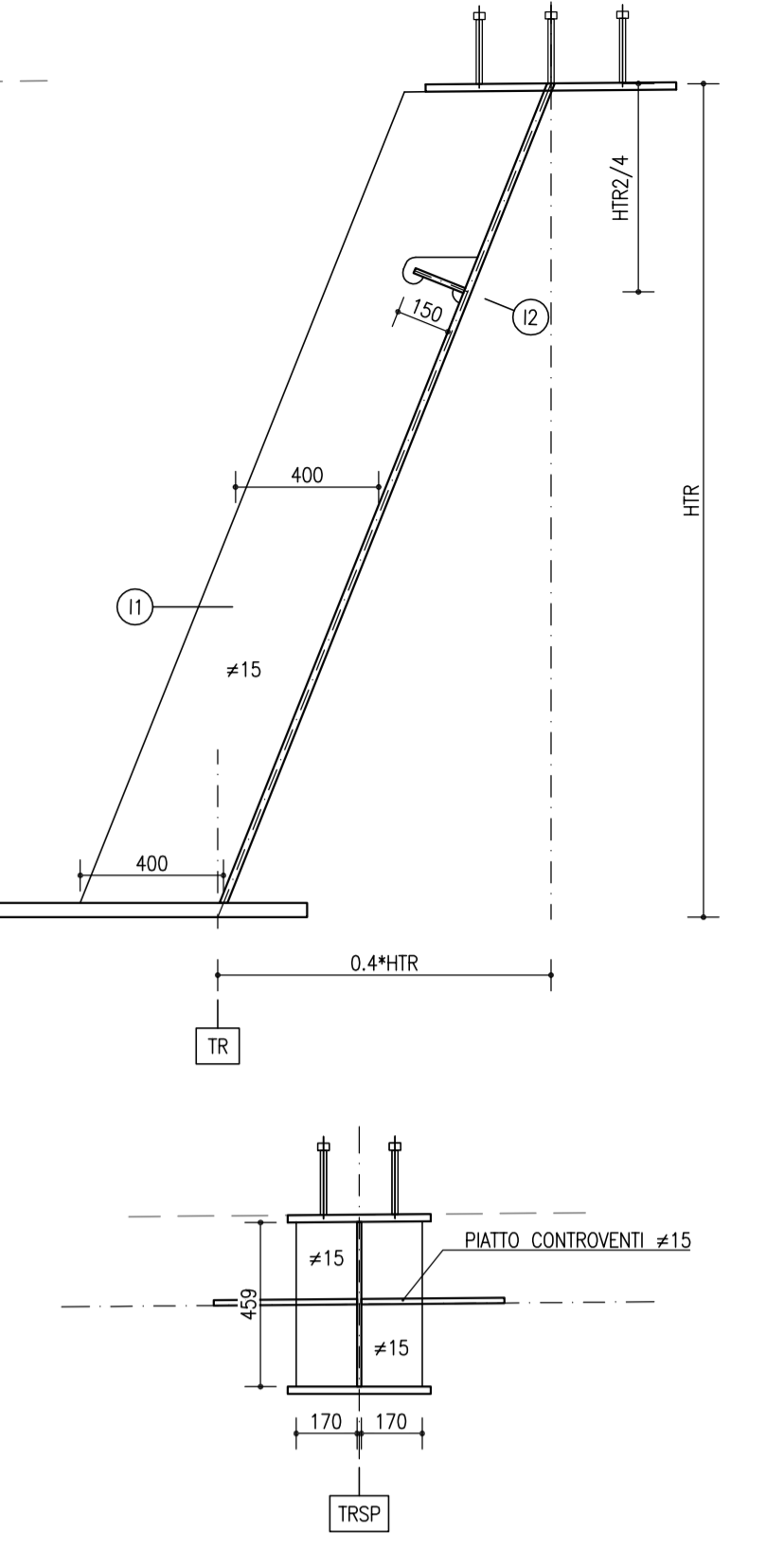
CONTROVENTI SUPERIORI TIPICO



CONTROVENTI INFERIORI TIPICO



DETTAGLI IRRIGIDENTI  
TIPICO - SCALA 1:20



**anas** GRUPPO FS ITALIANE Direzione Progettazione e Realizzazione Lavori

S.G.C. E78 GROSSETO-FANO  
Tratto Siena Bettolle (A1)  
Adeguamento a 4 corsie del tratto Siena-Ruffolo (Lotto 0)

**PROGETTO DEFINITIVO** ccd. FI-81

R.T.I. di PROGETTAZIONE: Mandataria Mandante

PRO ITER  
CIRREVA  
sinèrgo  
VA

PROGETTISTI:  
Ing. Riccardo Formichi - Pro. Itar srl (Integratore prestazioni specialistiche)  
Ordine Ing. di Milano n. 18242  
Ing. Alberto Rinaldi - Etna s.r.l.  
Ordine Ing. di Milano n. 16251

IL GEOLOGO:  
Dott. Gian Massimo Mastromarino - Pro. Itar srl  
Albo Geol. Lombardo n. 4762

COORDINATORE PER LA SICUREZZA IN FASE DI PROGETTAZIONE:  
Ing. Enrico Alberti - Etna s.r.l.  
Ordine Ing. di Milano n. 16257

VISTO IL RESP. DEL PROCEDIMENTO  
Ing. Raffaele Franco Corso

PROTOCOLLO DATA

**06 - Opere d'arte**  
**06.02 - Opere d'arte maggiori - Viadotti**  
06.02.12 - Viadotto Riluogo carreggiata Ovest (VI.08)  
Carpenteria impalcato Tav. 7

CODICE PROGETTO	LA. PROJ.	N. PROJ.	NOME FILE	REVISIONE	SCALA
D	01	20	T00V12STRCP07B .pdf	B	1/20
C					
B			Revisione per istruttoria ANAS		
A			Emissione		
REV.	DESCRIZIONE	DATA	REDATTO	VERIFICATO	APPROVATO