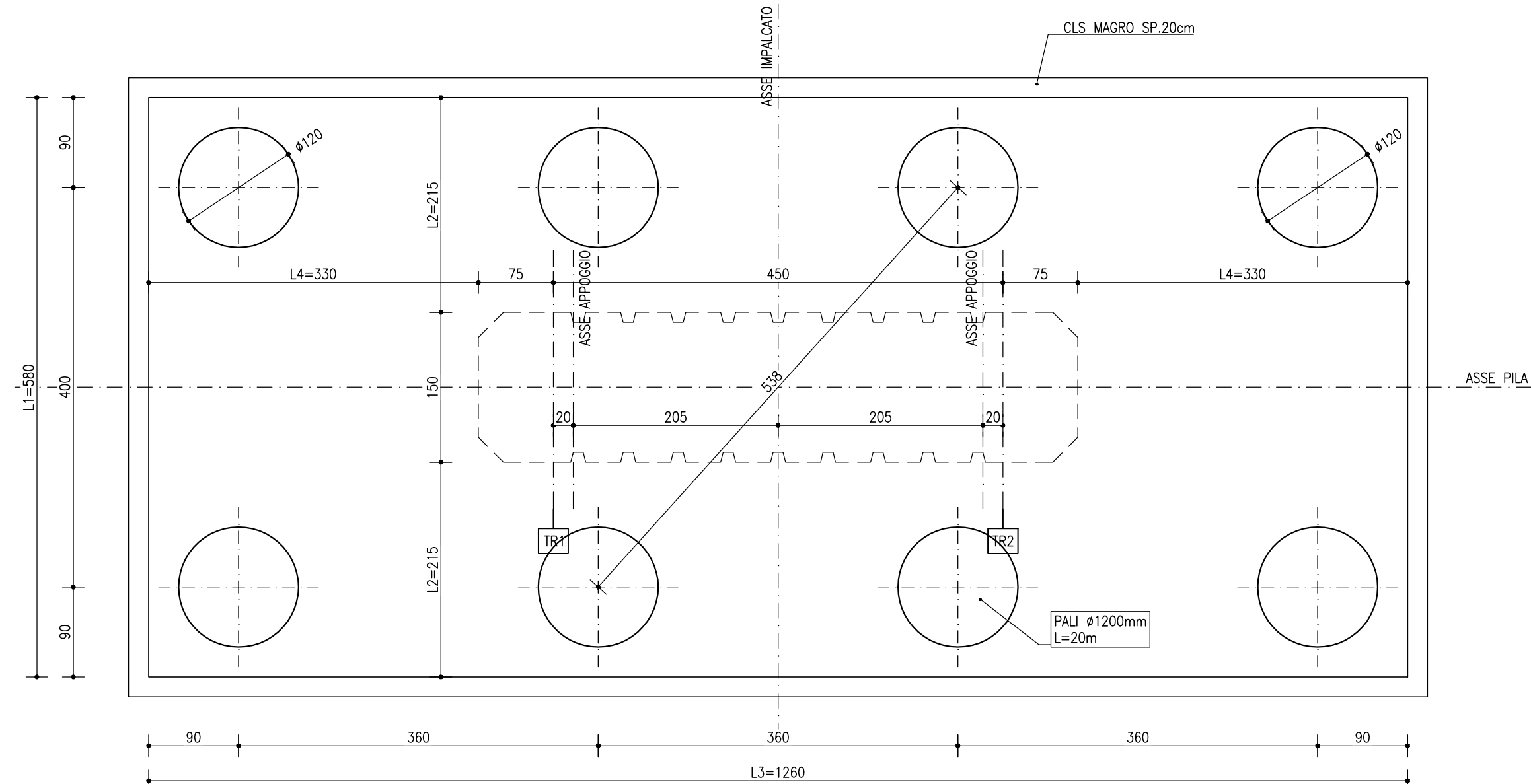
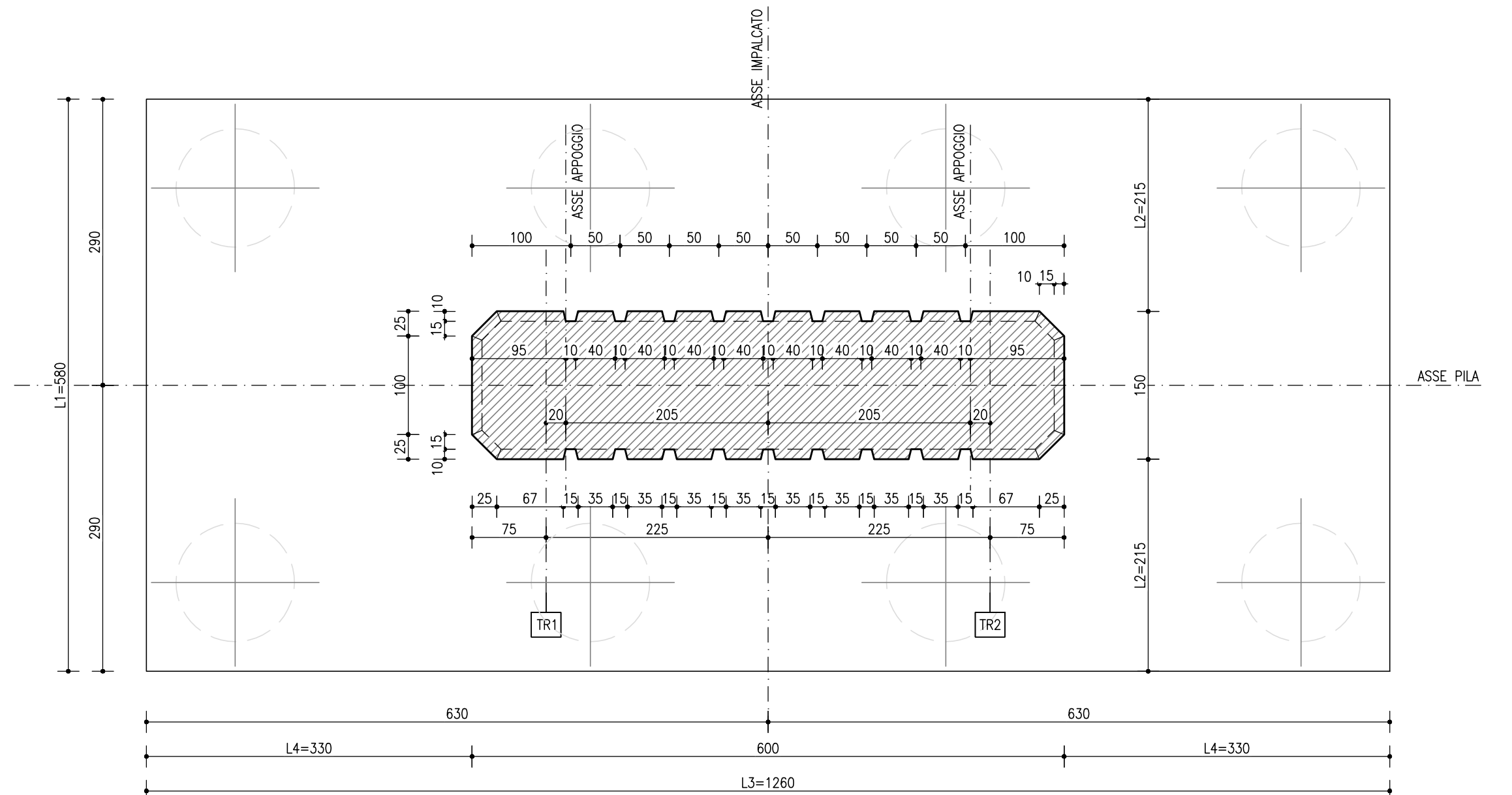


TIPOLOGICO 4 (PILA 7, 8)

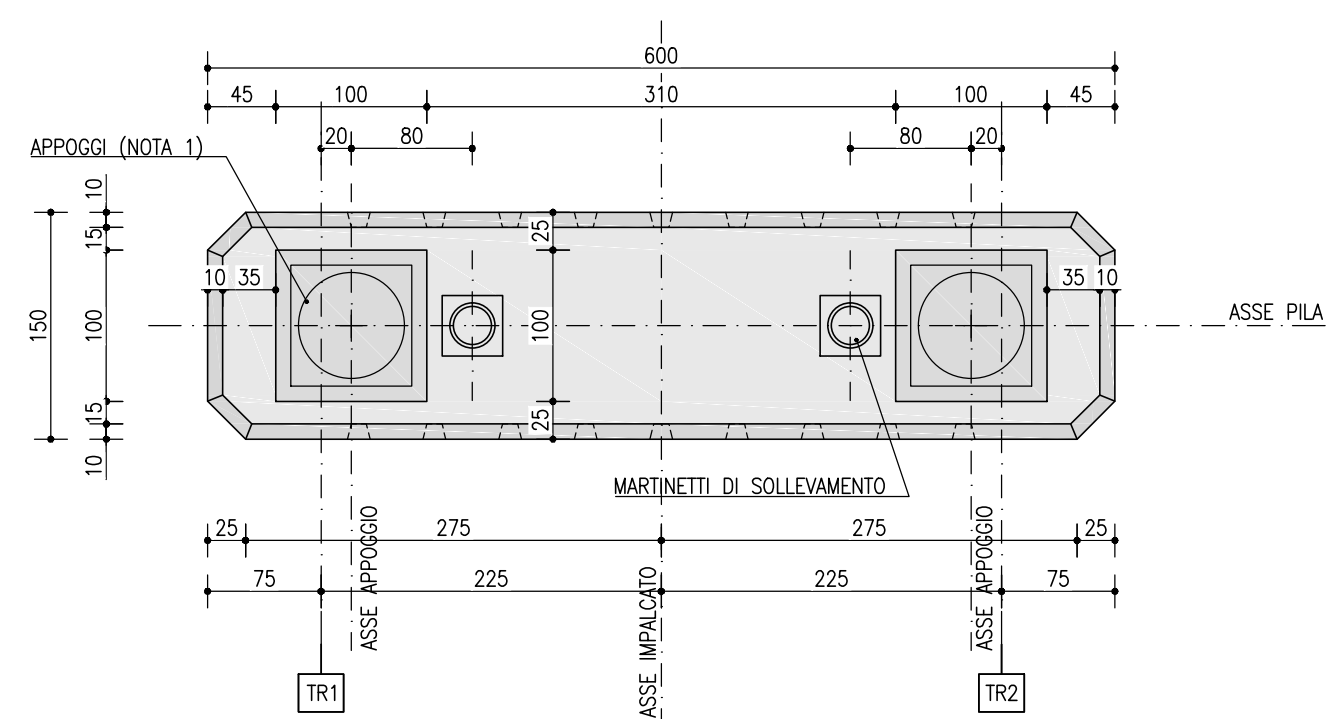
PIANTA FONDAZIONI  
SCALA 1:50



SEZIONE INTERMEDIA FUSTO  
SCALA 1:50

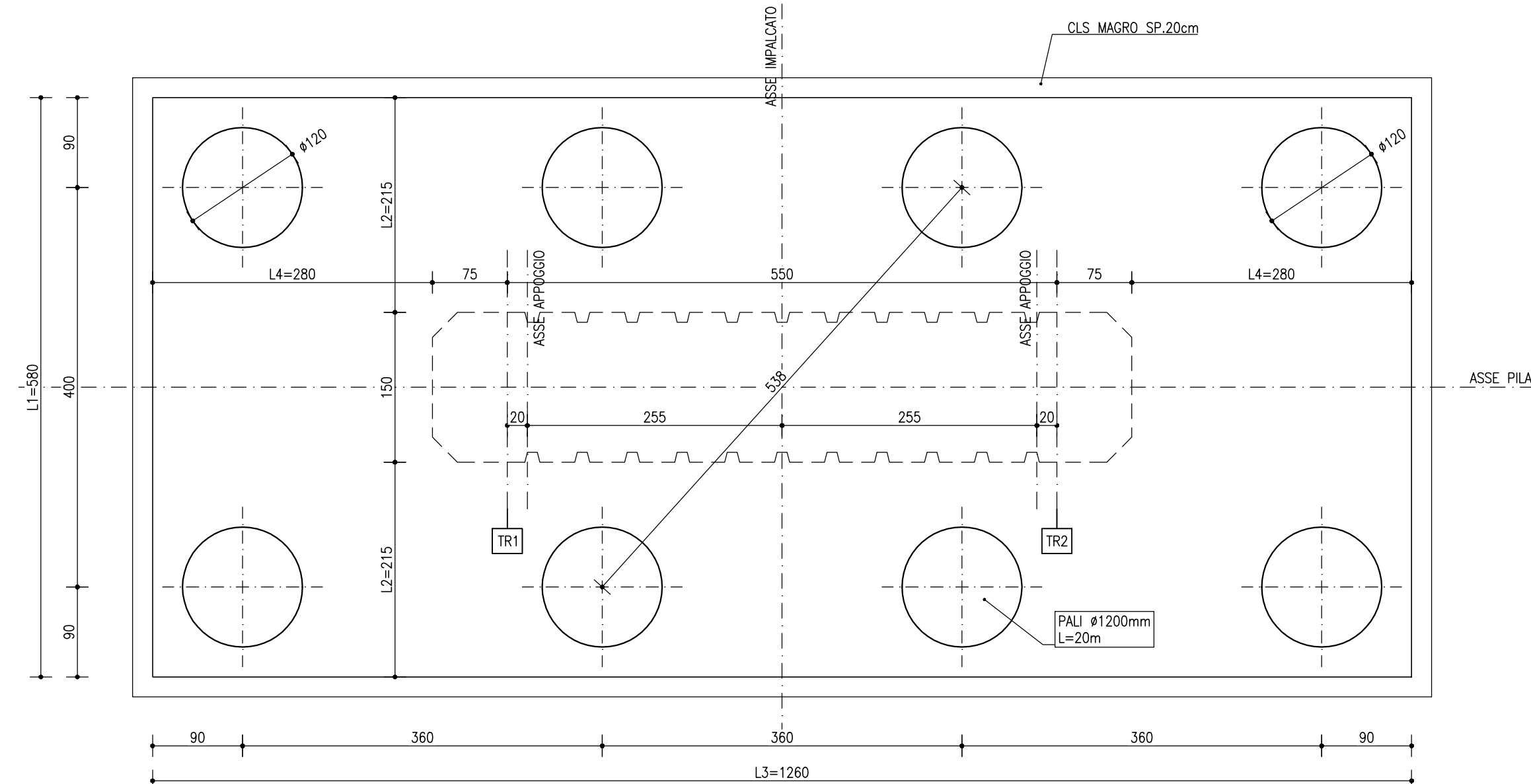


PIANTA PULVINO  
SCALA 1:50

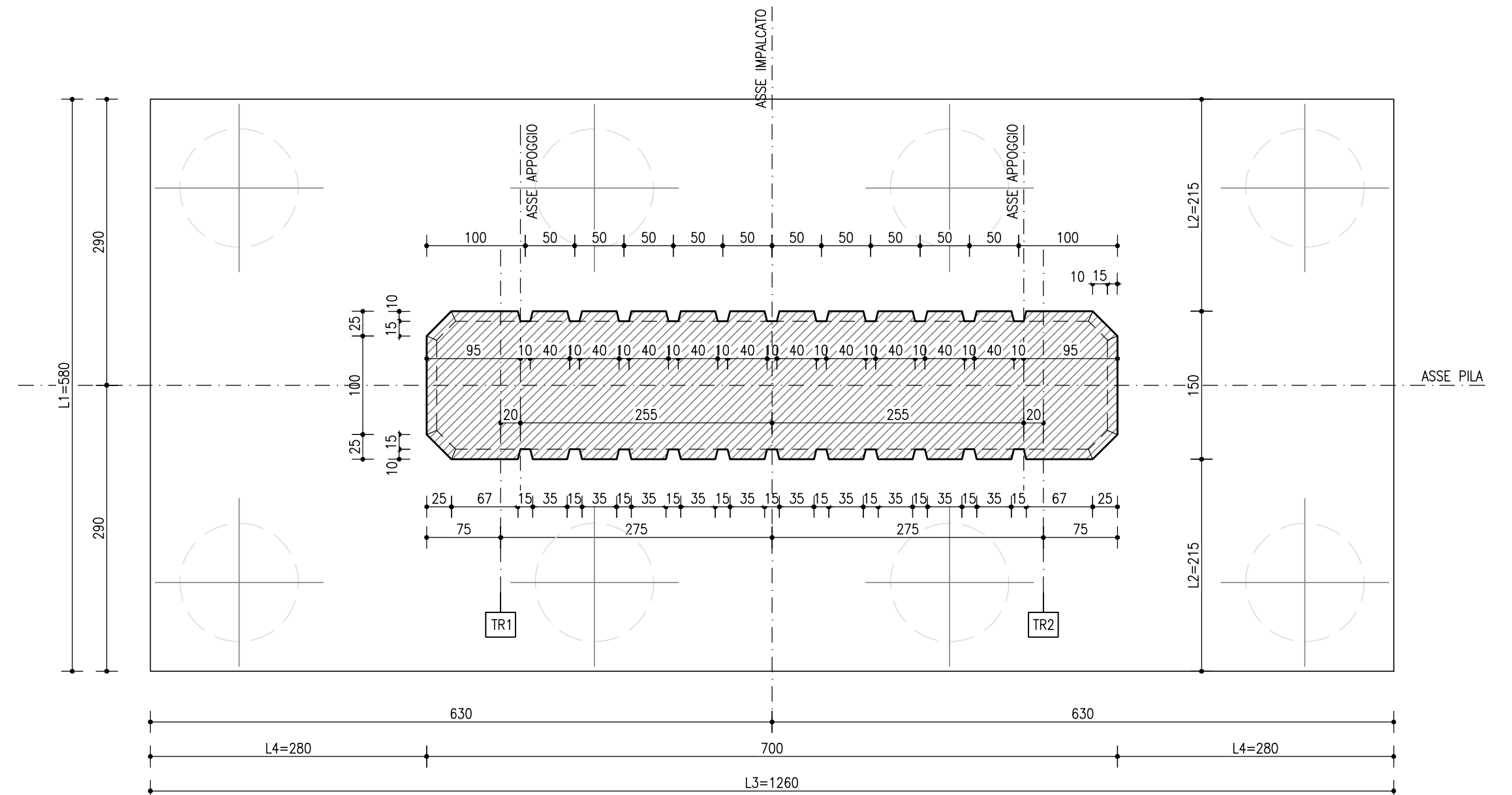


TIPOLOGICO 4 (PILA 9)

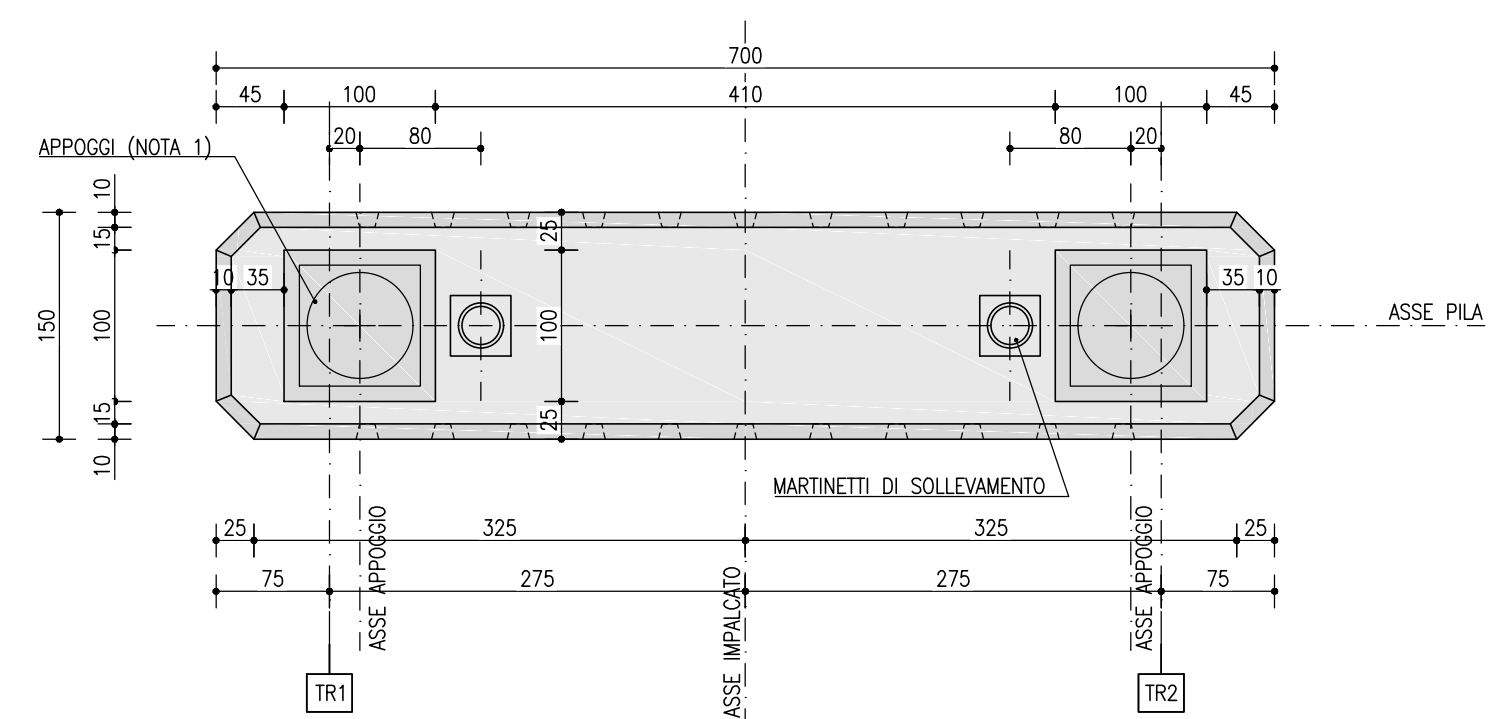
PIANTA FONDAZIONI  
SCALA 1:50



SEZIONE INTERMEDIA FUSTO  
SCALA 1:50

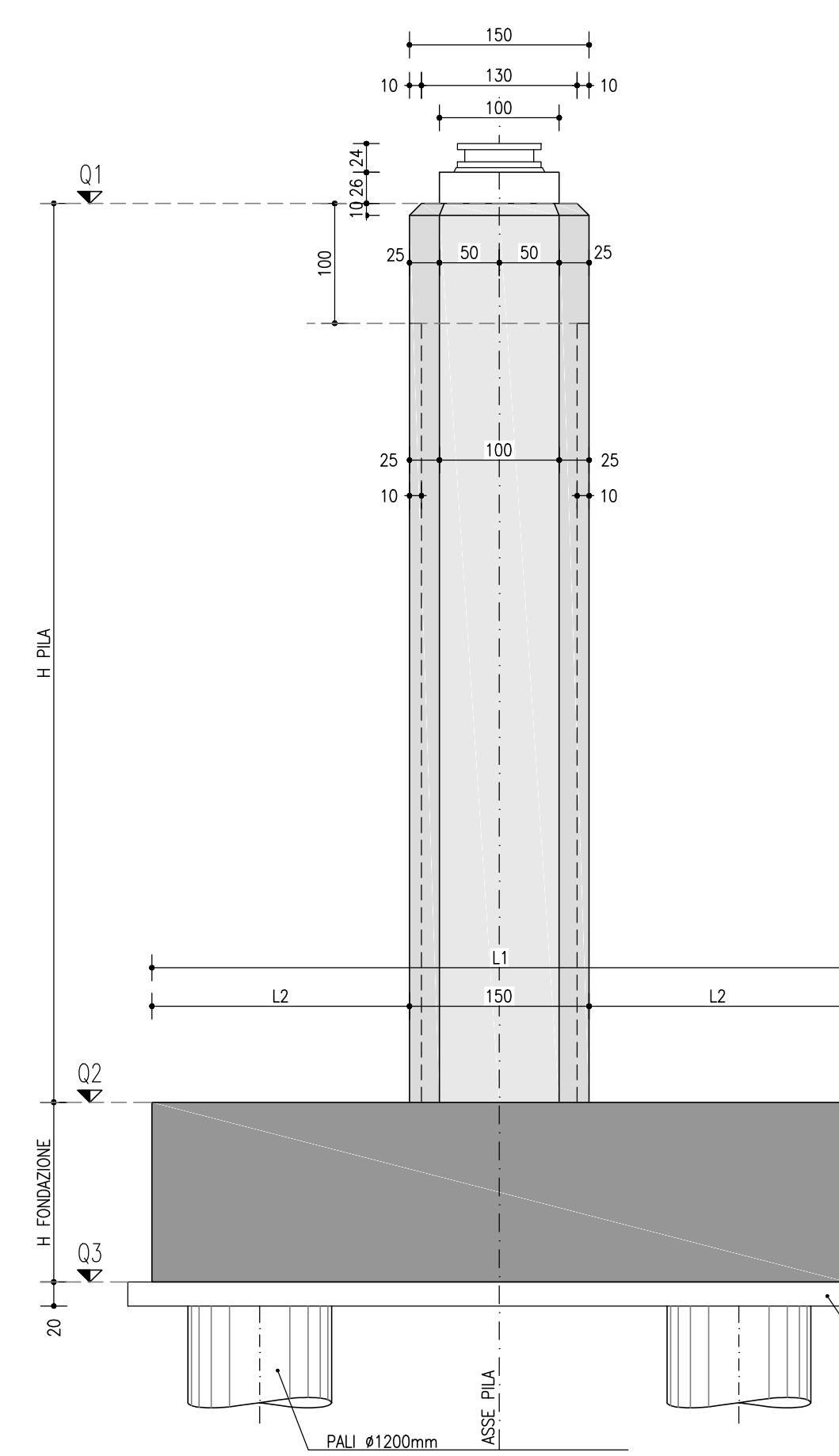


PIANTA PULVINO  
SCALA 1:50

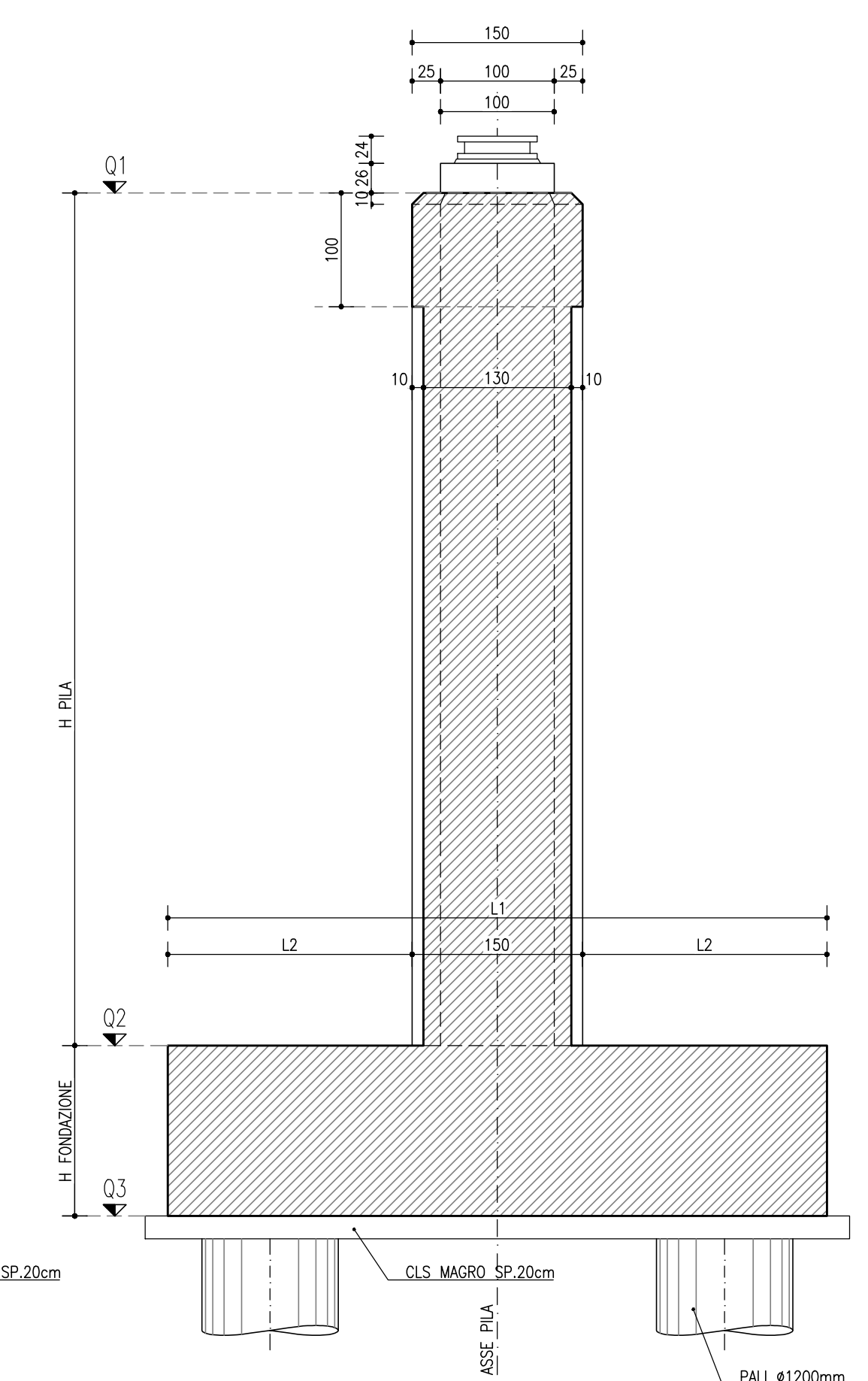


TIPOLOGICO ELEVAZIONE PILA

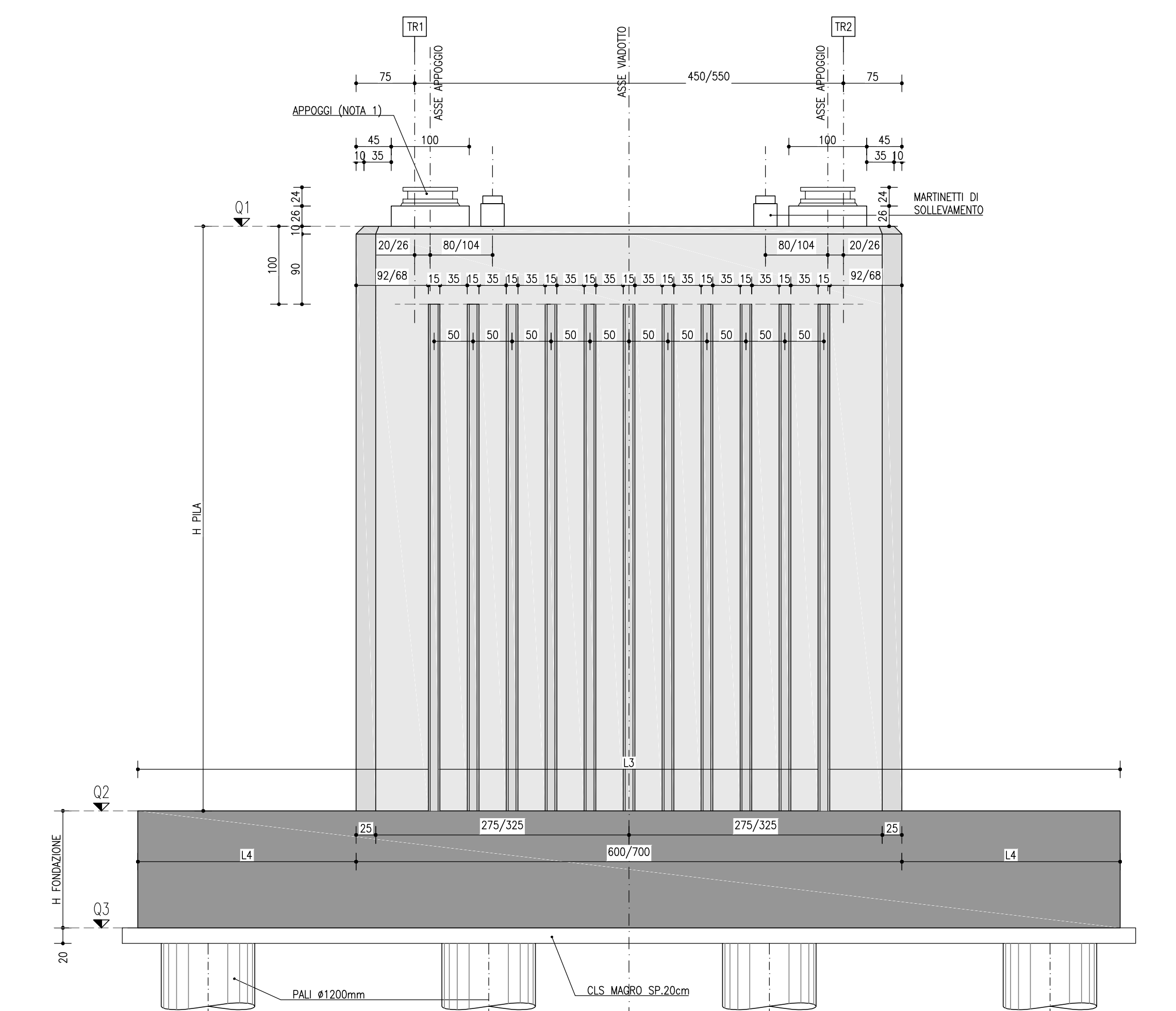
VISTA LATERALE  
SCALA 1:50



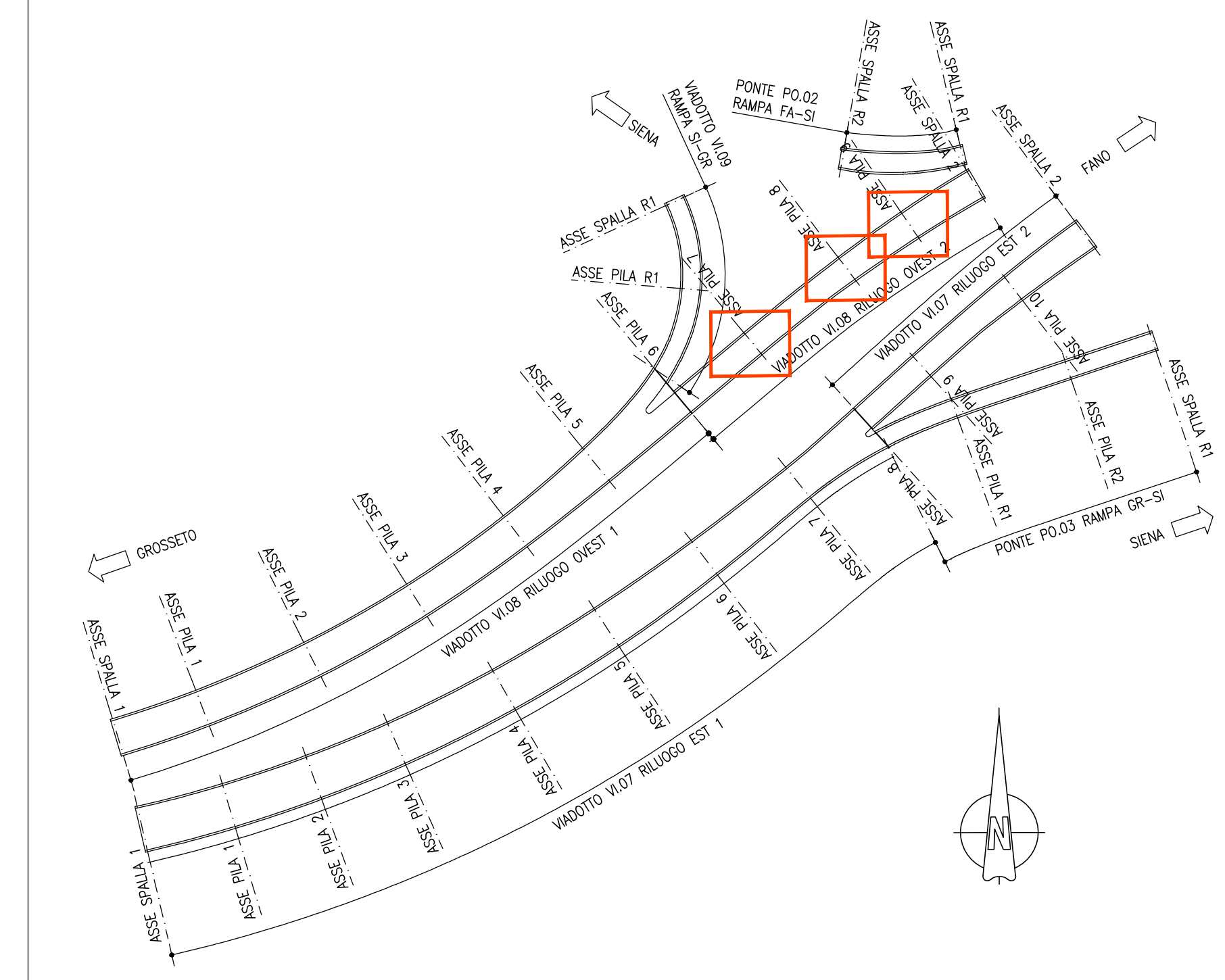
SEZIONE TRASVERSALE  
SCALA 1:50



VISTA FRONTALE  
SCALA 1:50



PIANTA CHIAVE SVINCOLO RUFFOLO  
SCALA 1:2000



NOTE	
NOTA COMPLETI:	INCIDENZA ACCIAIO 100 kg/mc PALI
PILA TIPO 4:	INCIDENZA ACCIAIO 210 kg/mc PLATEA
	INCIDENZA ACCIAIO 130 kg/mc ELEVAZIONI
NOTE	
NOTA 1:	PER LE CARATTERISTICHE DEGLI APPOGGI FARE RIFERIMENTO ALL'ELABORATO SPECIFICO
NOTA MATERIALI:	PER PRESCRIZIONI E DETAGLI SUI MATERIALI FARE RIFERIMENTO ALL'ELABORATO SPECIFICO
NOTA GENERALE:	TUTTE LE MISURE SONO IN CENTIMETRI, LE QUOTE ALTIMETRICHE IN METRI S.L.M.

PILA	TIPO	Q1 [m]	Q2 [m]	Q3 [m]	H ELEVAZ. [Q1-Q2]	H FONDAZ. [Q2-Q3]	S ELEV. [m]	L ELEV. [m]	L1 [m]	L2 [m]	L3 [m]	L4 [m]	N° PALI (trav x long)	N° PALI	L PALI [m]
7	4	203,32	191,82	190,32	11,50	1,50	1,50	6,00	5,80	2,15	12,60	3,30	4 x 2	8	25,00
8	4	201,01	192,01	190,51	9,00	1,50	1,50	6,00	5,80	2,15	12,60	3,30	4 x 2	8	25,00
9	4	199,69	192,69	191,19	7,00	1,50	1,50	7,00	5,80	2,15	12,60	2,80	4 x 2	8	25,00

**anas** GRUPPO FS ITALIANE Direzione Progettazione e Realizzazione Lavori

S.G.C. E78 GROSSETO-FANO  
Tratto Siena Bettolle (A1)  
Adeguamento a 4 corsie del tratto Siena-Ruffolo (Lotto 0)

PROGETTO DEFINITIVO COD. FI-81

R.T.I. di PROGETTAZIONE: Mandataria Mandante

PROGETTISTI:  
 Ing. Riccardo Formichi - Pro Iter srl (Integratore prestazioni specialistiche)  
 Ordine Ing. di Milano n. 18045  
 Ing. Alberto Rinaldi - Erre.vi.c. srl  
 Ordine Ing. di Milano n. 18951

IL GEOLOGO  
 Dott. Geo. Massimo Mezzanatica - Pro Iter srl  
 Albo Geo. Lombardia n. 4762

COORDINATORE PER LA SICUREZZA IN FASE DI PROGETTAZIONE  
 Ing. Enrico Moretti - Erre.vi.c. srl  
 Ordine Ing. di Milano n. 16227

VISTO IL RESP. DEL PROCEDIMENTO  
 Ing. Raffaele Franco Carso

PROTOCOLLO DATA

06 - Opere d'arte  
 06.02 - Opere d'arte maggiori - Viadotti  
 06.02.12 - Viadotto Rilugio carreggiata Ovest (VI.08)  
 Carpenteria pile tav. 3

CODICE PROGETTO	NOME FILE	REVISIONE	SCALA
PROGETTO LIV. PROG. N. PROG.	TDDV112STRCP14B .pdf		
D   P   F   I   0   0   8   1	CODICE ELAB. T   0   0   V   I   1   2   S   T   R   C   P   1   4	B	1:50

REV.	DESCRIZIONE	DATA	REDATTO	VERIFICATO	APPROVATO
D					
C					
B	Revisione per istruttoria ANAS	Maggio 2021	MALI	MARTINOVANI	RINALDI
A	Emissione	Ottobre 2020	MALI	MARTINOVANI	RINALDI