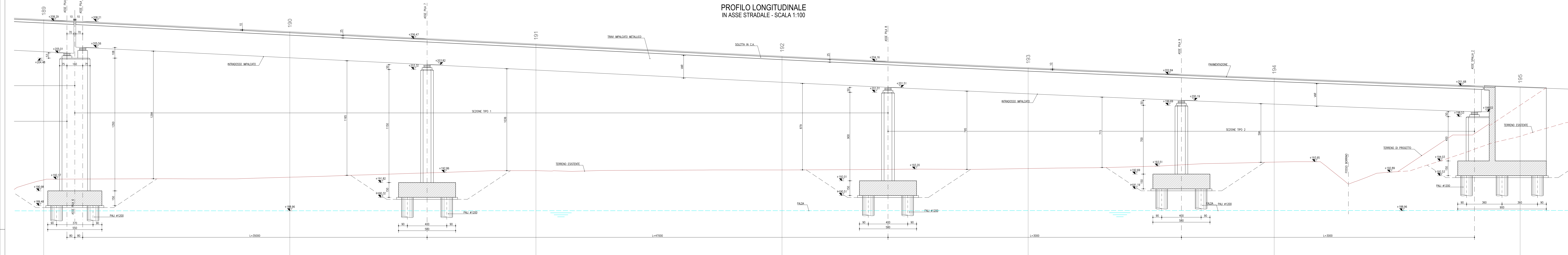
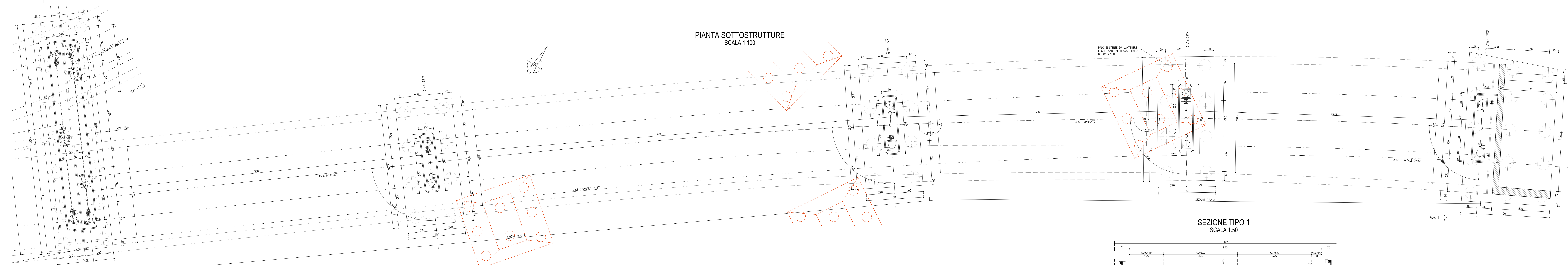


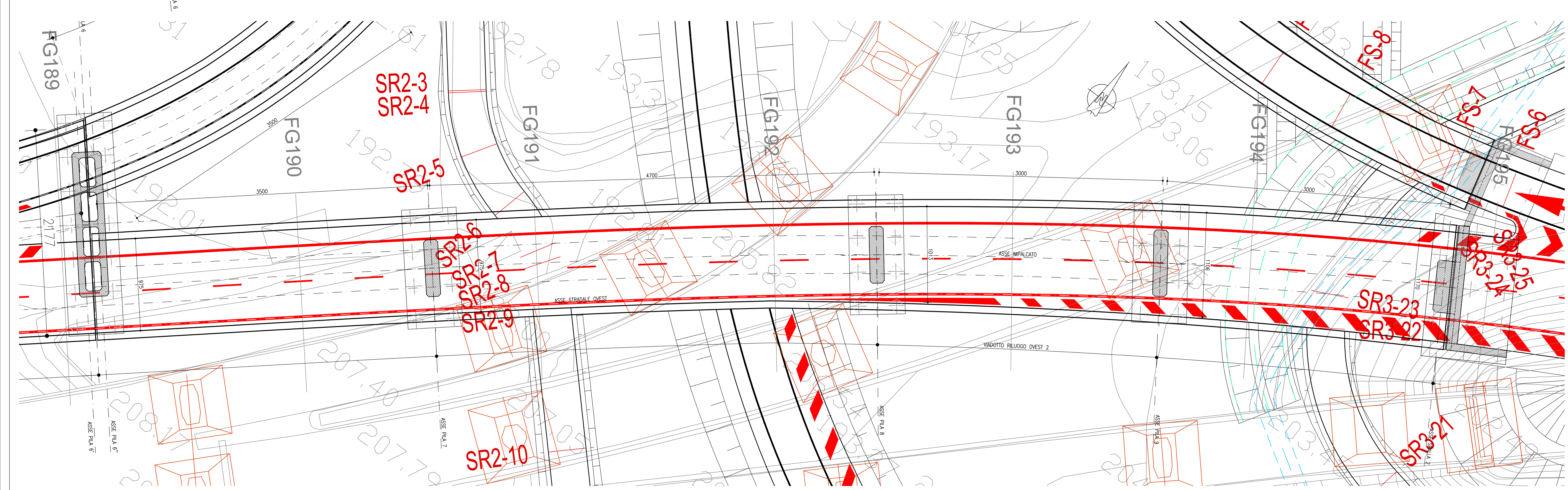
PROFILO LONGITUDINALE  
IN ASSE STRADALE - SCALA 1:100



PIANTA SOTTOSTRUTTURE  
SCALA 1:100



PIANTA GENERALE  
SCALA 1:200



**LEGENDA**

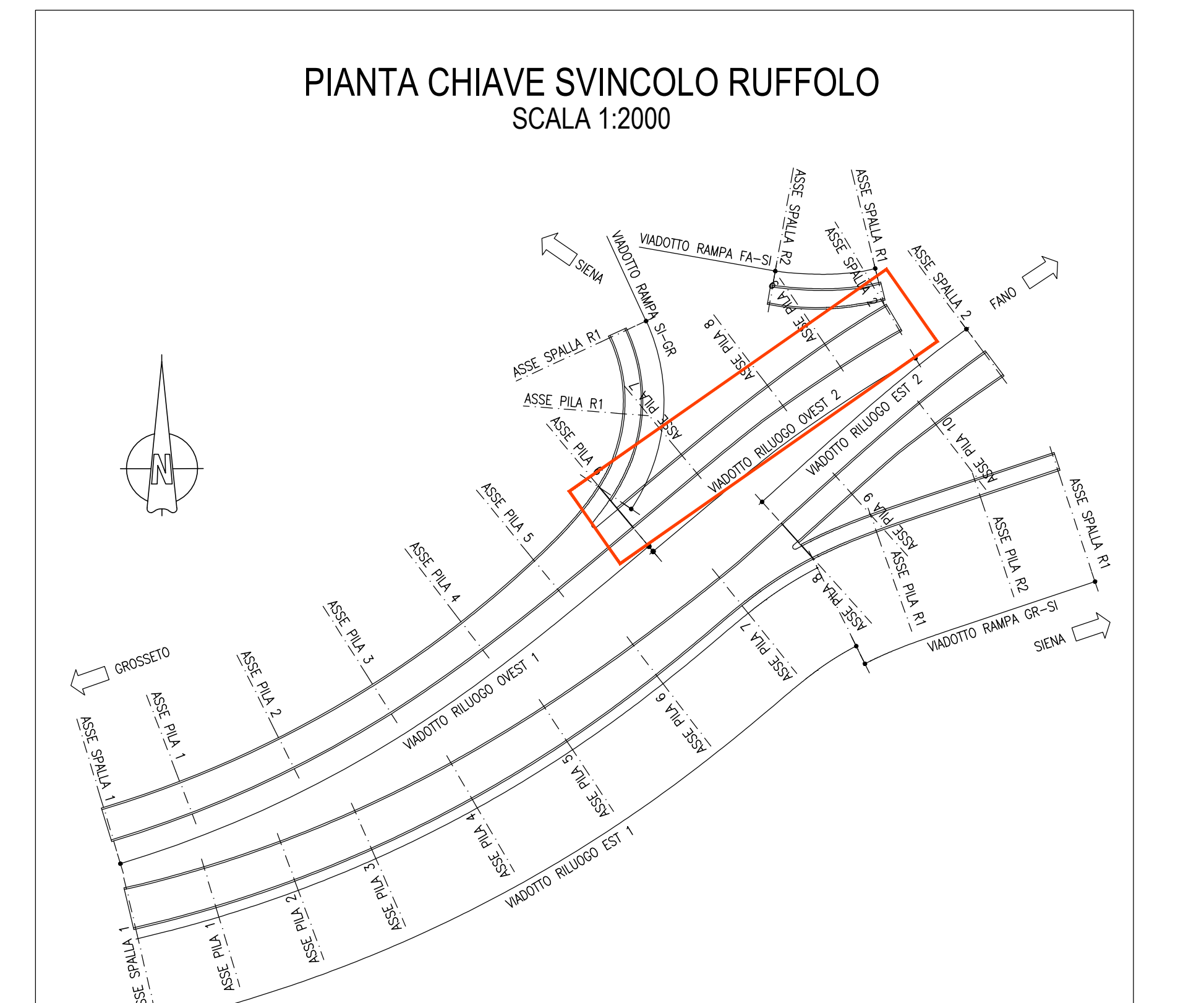
- CALESTRIZZO GETTATO IN OPERA
- IMPERMEABILIZZAZIONE
- PROFILO DEL TERRENO

**NOTE**

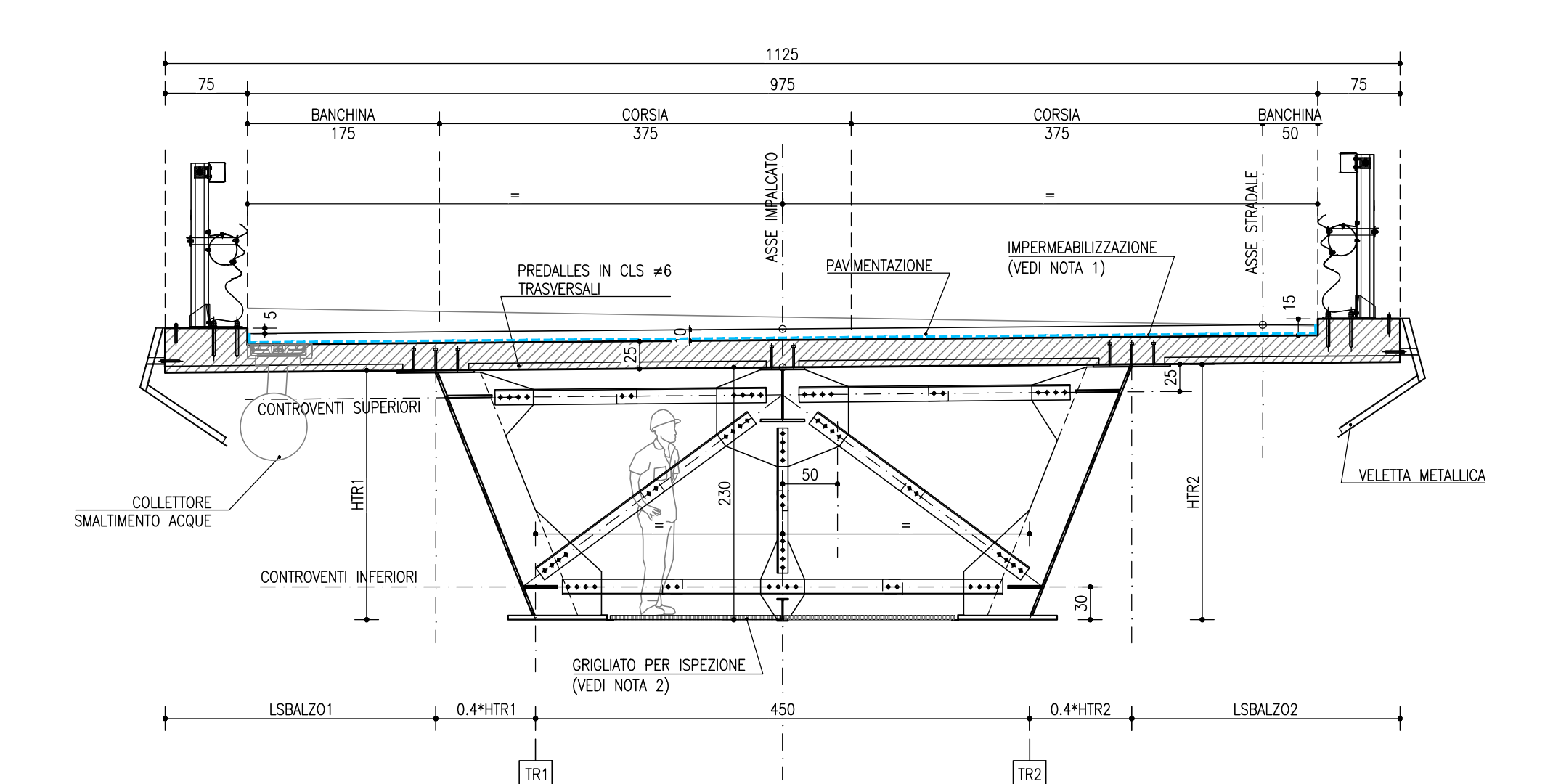
NOTA 1: IMPERMEABILIZZAZIONE SOLETTA  
- COPRA IN GOMMA SINTETICA SPESORE FINITO 10 mm

NOTA 2: CIRCOLO IN ACCIAIO ZINCATO  
- CARICO MAX. 100 kg/PIE. PESO 50 kg/PIE

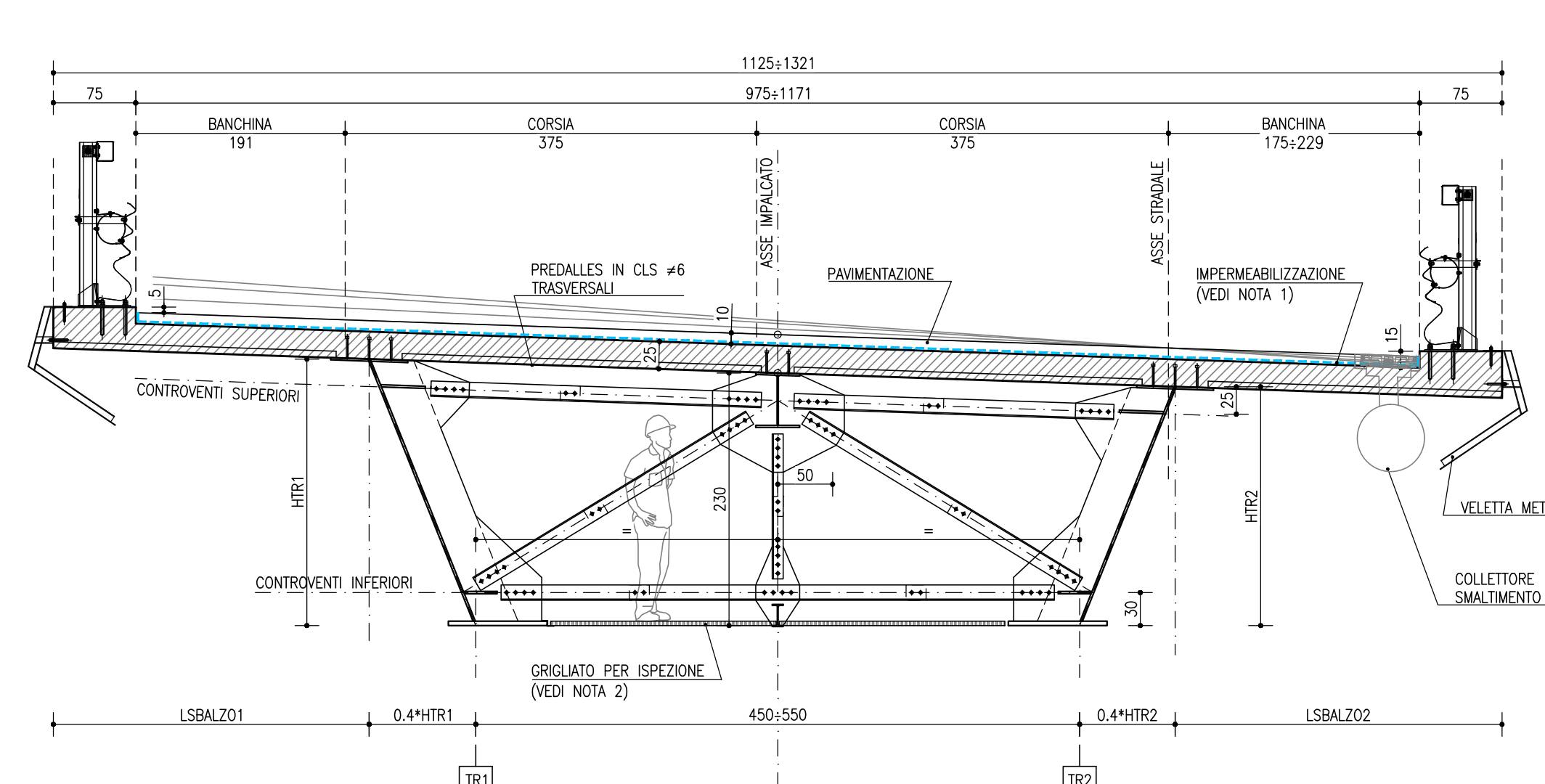
NOTA GENERALE: TUTTE LE MISURE SONO IN CENTIMETRI



SEZIONE TIPO 1  
SCALA 1:50



SEZIONE TIPO 2  
SCALA 1:50



**Sanas**  
GRUPPO FS ITALIANE Direzione Progettazione e Realizzazione Lavori

S.G.C. E78 GROSSETO-FANO  
Tratto Siena Bettolle (A1)  
Adeguamento a 4 corsie del tratto Siena-Ruffolo (Lotto 0)

PROGETTO DEFINITIVO COD. FI-81

R.T.I. DI PROGETTAZIONE: Mandataria Mandante

PROGETTISTI:  
Ing. Riccardo Formisani - Pro-ter srl (integratore prestazioni specializzato)  
Dott. Ing. di Milano n. 14067

ING. Alberto Pini - Enea s.r.l.  
Codice Ing. di Milano n. 16057

IL GEOLOGO  
Dott. Gian Massimo Marzocchino - Pro-ter srl  
Albo Geo. Lombardo n. 4702

COORDINATORE PER LA SICUREZZA IN FASE DI PROGETTAZIONE  
Ing. Enrico Alberti - Enea s.r.l.  
Codice Ing. di Milano n. 16257

“VISTO IL RESP. DEL PROCEDIMENTO  
Ing. Raffaele Farnesi Capor.”

PROTOCOLLO DATA

06 - Opere d'arte  
06.02 - Opere d'arte maggiori - Viadotti  
06.02.12 - Viadotto Riluoio carreggiata Ovest (VI.08)  
Planimetria impalcato, fondazioni, sezione longitudinale e trasversale Tav. 4

CODICE PROGETTO	NOME FILE	REVISIONE	SCALA
PRODOTTO DA: 0101081	DDV12STR0104B.pdf		
ELABORATO DA: 0101081			
C			
B	Revisione per struttura ANAS	01/01/2011	1/50
A	Emissione	01/01/2011	1/50
REV.	DESCRIZIONE	DATA	REDAITTO VERIFICATO APPROVATO