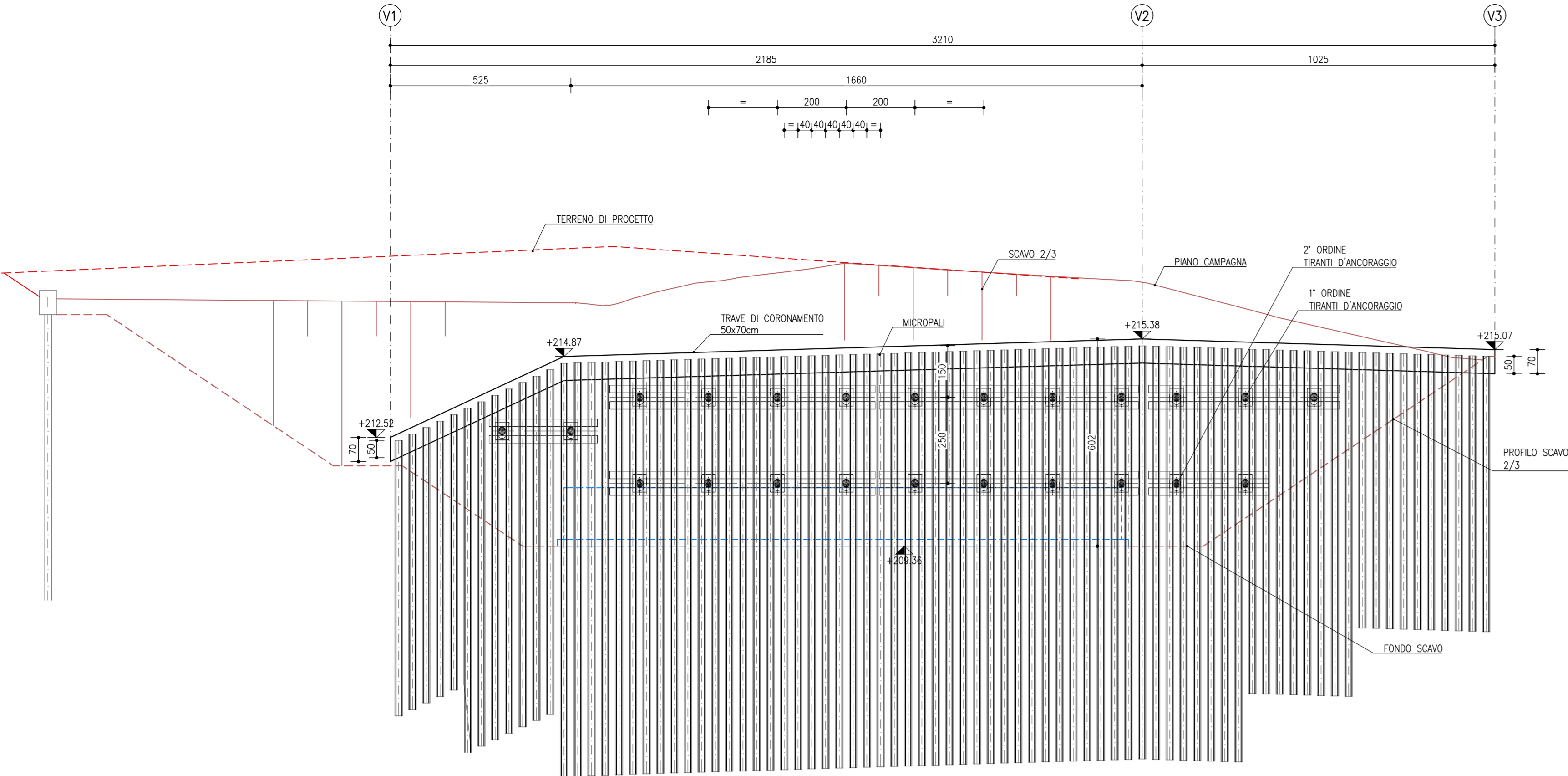


PARATIA PROVVISORIA DI MICROPALI SPALLA 1  
SEZIONE LONGITUDINALE IN ASSE MICROPALI "V1-V2"  
SCALA 1:100

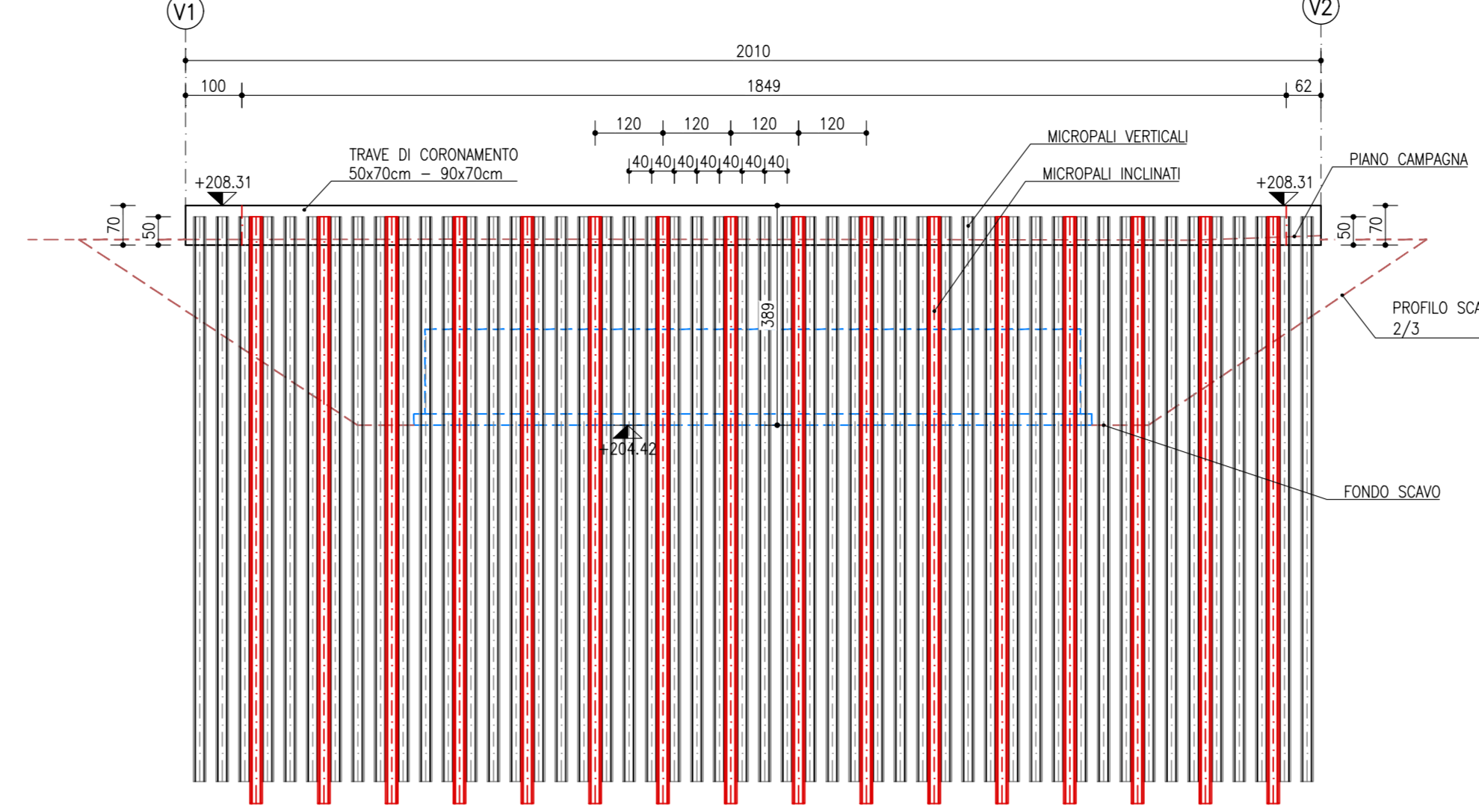


TIPOLOGIA BERLINESE		Tabella in sezione S35H			
MICROPALI VERTICALI	1	INTERASSE DEI MICROPALI	M	8,00	10,00
	L	LUNGHEZZA	M	10,00	8,00
	#	DIAMETRO DEI MICROPALI	mm	168,3	
	sp	SPESSORE	mm	12,5	
	n	NUMERO DI MICROPALI	n°	5	7
MICROPALI INCLINATI	1	INTERASSE DEI MICROPALI	M		8
	L	LUNGHEZZA	M		10
	#	DIAMETRO DEI MICROPALI	mm		
	sp	SPESSORE	mm		
	n	NUMERO DI MICROPALI	n°		

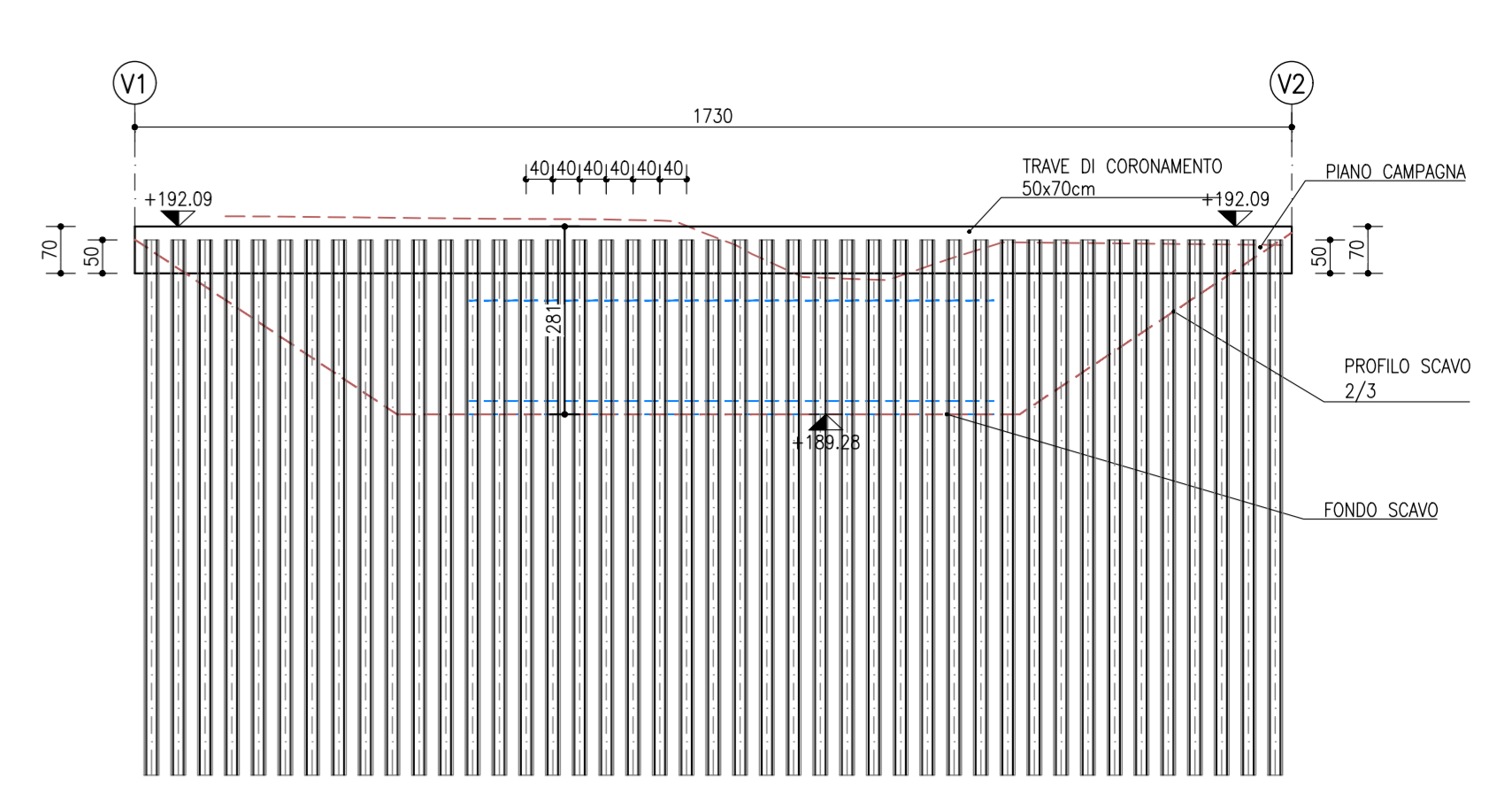
TIPOLOGIA DEI TRANTI		Tranti di ripartizione H20180			
TRANTI	To	PRETENSIONE	kN		
	n	N° TRANTI	n	4	
	ph	INTERASSE TRANTI DELLO STESSO ORDINE	M	2,00 (Dati 201)	
	L+Lr	LUNGHEZZA TRANTO NON ANCORATO - FONDAZIONE	M	8,00 + 12,00	
	n	NUMERO DI TRANTI	n°	11	
ZONA	To	PRETENSIONE	kN		
	n	N° TRANTI	n	7	
	ph	INTERASSE TRANTI DELLO STESSO ORDINE	M	2,00 (dati 201)	
	L+Lr	LUNGHEZZA TRANTO NON ANCORATO - FONDAZIONE	M	4,00 + 12,00	
	n	NUMERO DI TRANTI	n°	10	
D	DIAMETRO PERFORAZIONE	mm	200		

PARATIA PROVVISORIA DI MICROPALI PILA 1  
SEZIONE LONGITUDINALE IN ASSE MICROPALI  
SCALA 1:100



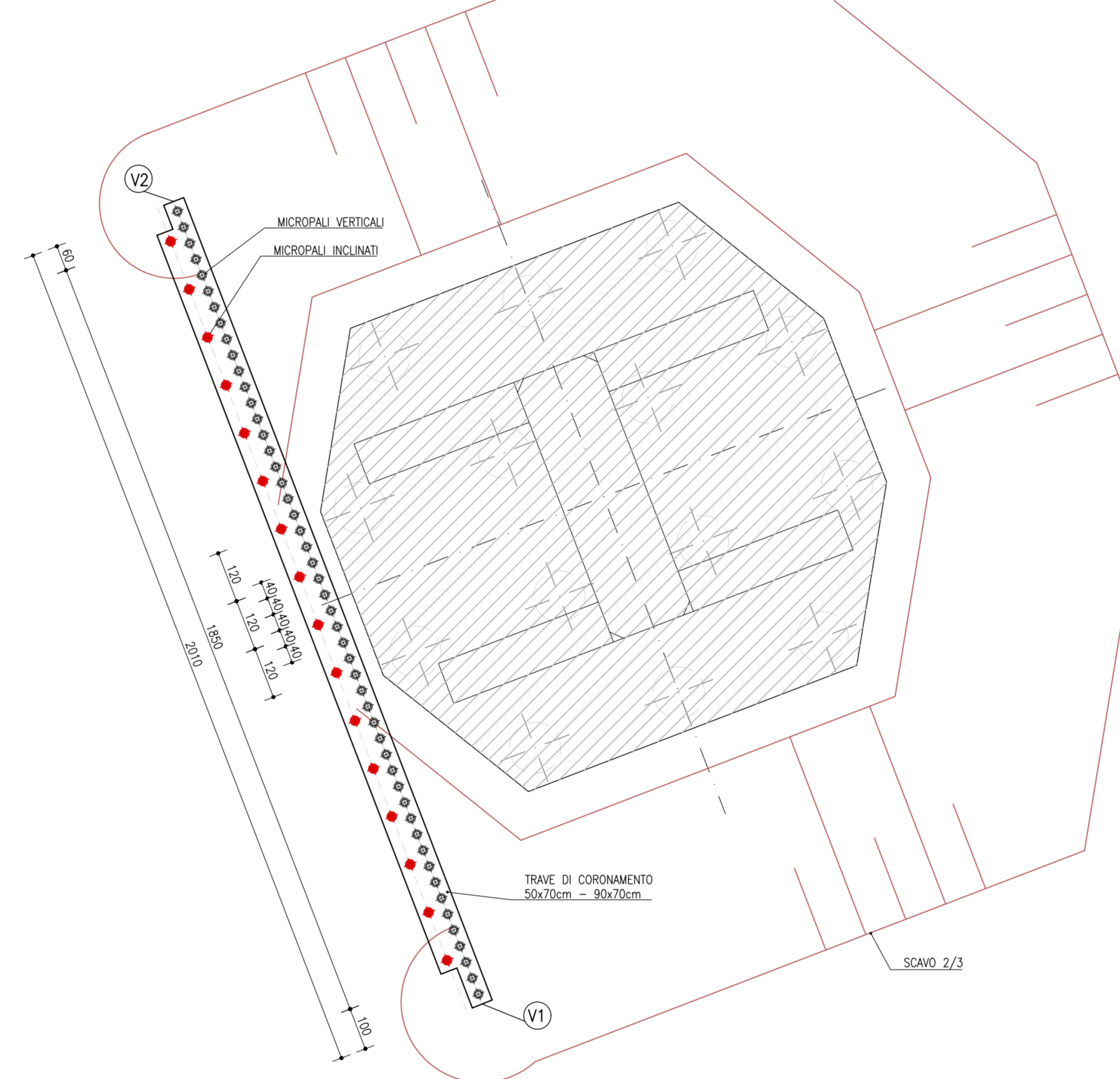
TIPOLOGIA BERLINESE		Tabella in sezione S35H			
MICROPALI VERTICALI	1	INTERASSE DEI MICROPALI	M	8,00	10,00
	L	LUNGHEZZA	M	10,00	8,00
	#	DIAMETRO DEI MICROPALI	mm	168,3	
	sp	SPESSORE	mm	12,5	
	n	NUMERO DI MICROPALI	n°	5	7
MICROPALI INCLINATI	1	INTERASSE DEI MICROPALI	M		8
	L	LUNGHEZZA	M		10
	#	DIAMETRO DEI MICROPALI	mm		
	sp	SPESSORE	mm		
	n	NUMERO DI MICROPALI	n°		

PARATIA PROVVISORIA DI MICROPALI PILA 6  
SEZIONE LONGITUDINALE IN ASSE MICROPALI  
SCALA 1:100

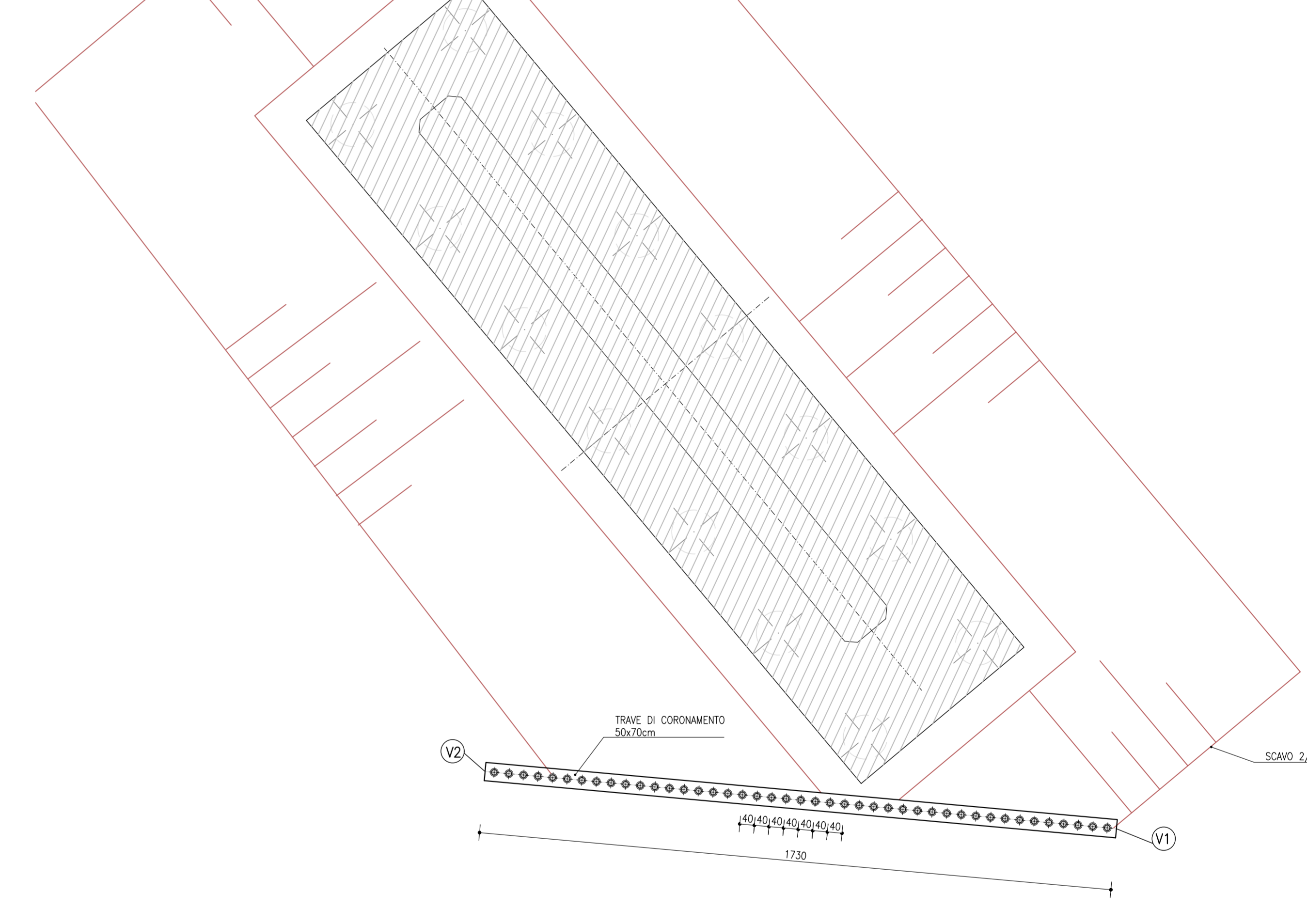


TIPOLOGIA BERLINESE		Tabella in sezione S35H			
MICROPALI VERTICALI	1	INTERASSE DEI MICROPALI	M	8,00	10,00
	L	LUNGHEZZA	M	10,00	8,00
	#	DIAMETRO DEI MICROPALI	mm	168,3	
	sp	SPESSORE	mm	12,5	
	n	NUMERO DI MICROPALI	n°	5	7

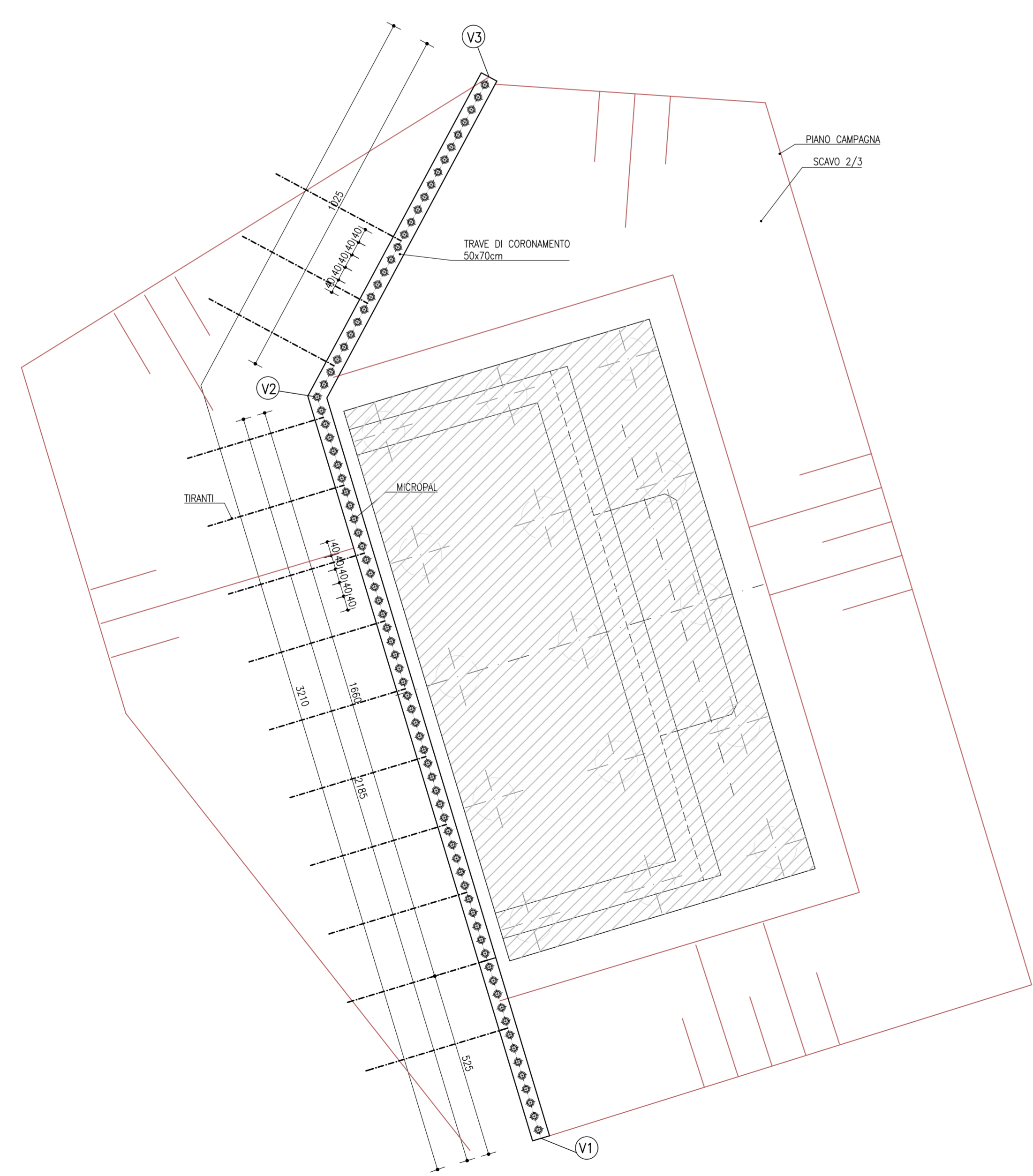
PARATIA PROVVISORIA DI MICROPALI PILA 1  
SEZIONE LONGITUDINALE IN ASSE MICROPALI  
SCALA 1:100



PARATIA PROVVISORIA DI MICROPALI PILA 6  
SEZIONE LONGITUDINALE IN ASSE MICROPALI  
SCALA 1:100



PARATIA PROVVISORIA DI MICROPALI SPALLA 1  
PIANTA  
SCALA 1:100



**anas** GRUPPO FS ITALIANE Direzione Progettazione e Realizzazione Lavori

S.G.C. E78 GROSSETO-FANO  
Tratto Siena Bettolle (A1)  
Adeguamento a 4 corsie del tratto Siena-Ruffolo (Lotto 0)

PROGETTO DEFINITIVO cod. FI-81

R.T.I. di PROGETTAZIONE: Mandataria Mandante

PROGETTISTI:  
Ing. Riccardo Formigli - Pro. Ter. srl (Integratore prestazioni specialistiche)  
Ordine Ing. di Milano n. 16943  
Ing. Alberto Rivetti - Enea s.p.a. srl  
Ordine Ing. di Milano n. 16951

IL GEOLOGO:  
Dott. Gian Massimo Mazzonetto - Pro. Ter. srl  
Albo Geol. Lombardia n. 4782

COORDINATORE PER LA SICUREZZA IN FASE DI PROGETTAZIONE:  
Ing. Enrico Alberti - Enea s.p.a. srl  
Ordine Ing. di Milano n. 16237

VISTO IL RESP. DEL PROCEDIMENTO:  
Ing. Raffaele Franco Carso

PROTOCOLLO DATA

06 - Opere d'arte  
06.02 - Opere d'arte maggiori - Viadotti  
06.02.12 - Viadotto Rilugio carreggiata Ovest (VI.08)  
Opere provvisoriale tav.2

CODICE PROGETTO	NOME FILE	REVISIONE	SCALA
PROGETTO	TOOV12STR0112A .pdf		
D	20	A	1:100

REV.	DESCRIZIONE	DATA	REDATTO	VERIFICATO	APPROVATO
D					
C					
B					
A	Emissione	Ottobre 2020	MAU	MARTIGNON	RIVALDI