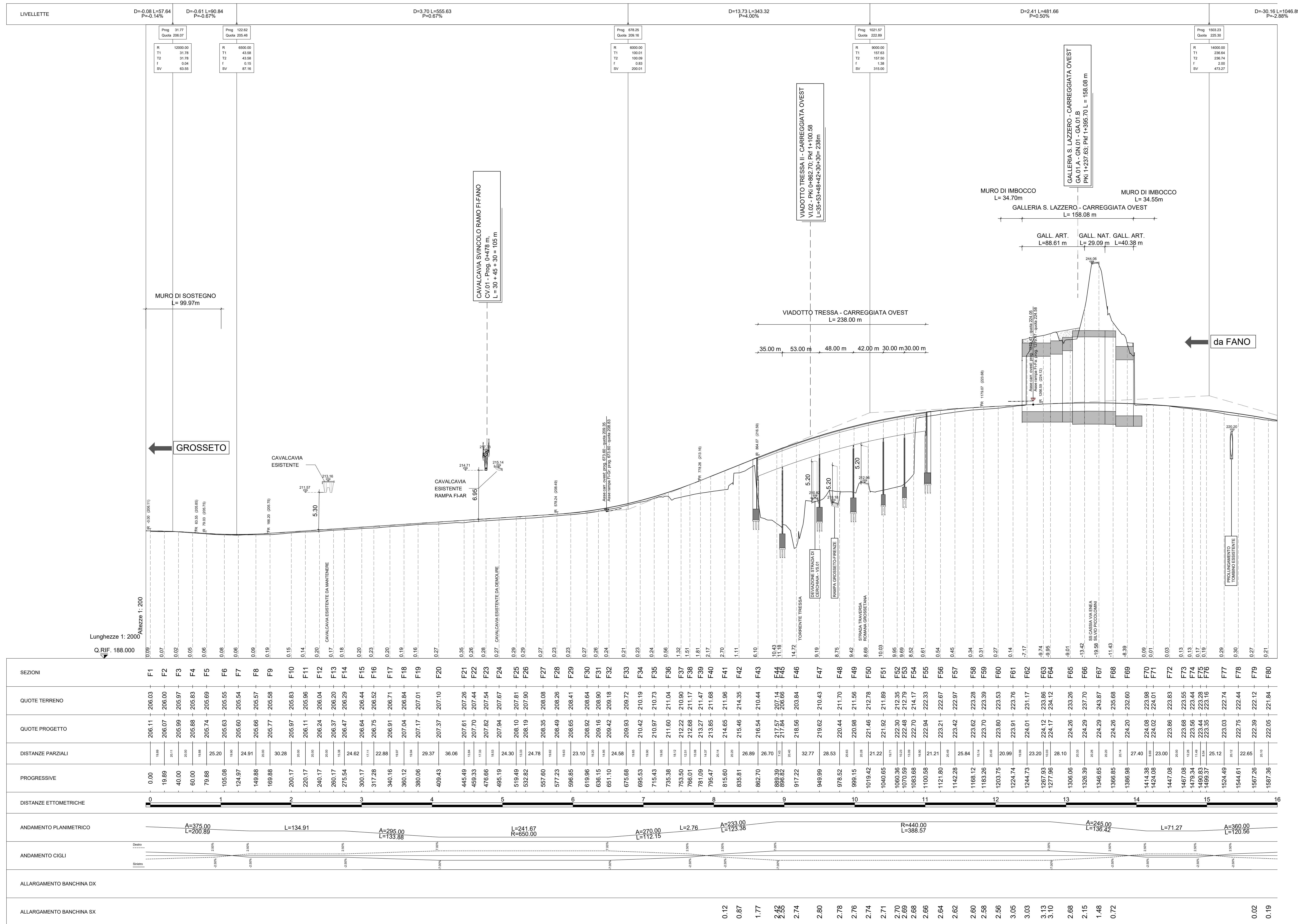


Profilo Longitudinale Asse Principale Carreggiata Ovest - Direzione Fano-Grosseto - Tav 1



anas GRUPPO FS ITALIANE Direzione Progettazione e Realizzazione Lavori

S.G.C. E78 GROSSETO-FANO
Tratto Siena Bettolle (A1)
Adeguamento a 4 corsie del tratto Siena-Ruffolo (Lotto 0)

PROGETTO DEFINITIVO COD. FI-81

R.T.I. di PROGETTAZIONE: Mandataria Mandante

PROGETTISTI: Ing. Riccardo Fornichi - Pro. Itar srl (Integratore prestazioni specialistiche)
Dott. Ing. di Milano n. 18045
Ing. Riccardo Fornichi - Pro. Itar srl
Ordine Ing. di Milano n. 18045

IL GEOLOGO: Dott. Gian Massimo Mazzanti - Pro. Itar srl
Abto. Gen. Lombardia n. 4782

COORDINATORE PER LA SICUREZZA IN FASE DI PROGETTAZIONE: Ing. Enrico Martelli - Pro. Itar srl
Ordine Ing. di Milano n. 16237

VISTO IL RESP. DEL PROCEDIMENTO: Ing. Francesco Pisci

PROT. COLLOquio DATA

05 - PROGETTO STRADALE
05.02 - ASSE PRINCIPALE
Profilo longitudinale carreggiata Ovest - Tav 1

CODICE PROGETTO	LV. PROG. N. PROG.	NOME FILE	REVISIONE	SCALA	
05010081	20	00501TRAFPOSC.pdf	C	1:2000:200	
D					
C	Revisione per istruttoria ANAS	Luglio 2021	LA ROSA	VICARI	FORNICHI
B	Revisione per istruttoria ANAS	Maggio 2021	LA ROSA	VICARI	FORNICHI
A	Emissione	Ottobre 2020	MARZ	VICARI	FORNICHI
REV.	DESCRIZIONE	DATA	REDATTO	VERIFICATO	APPROVATO