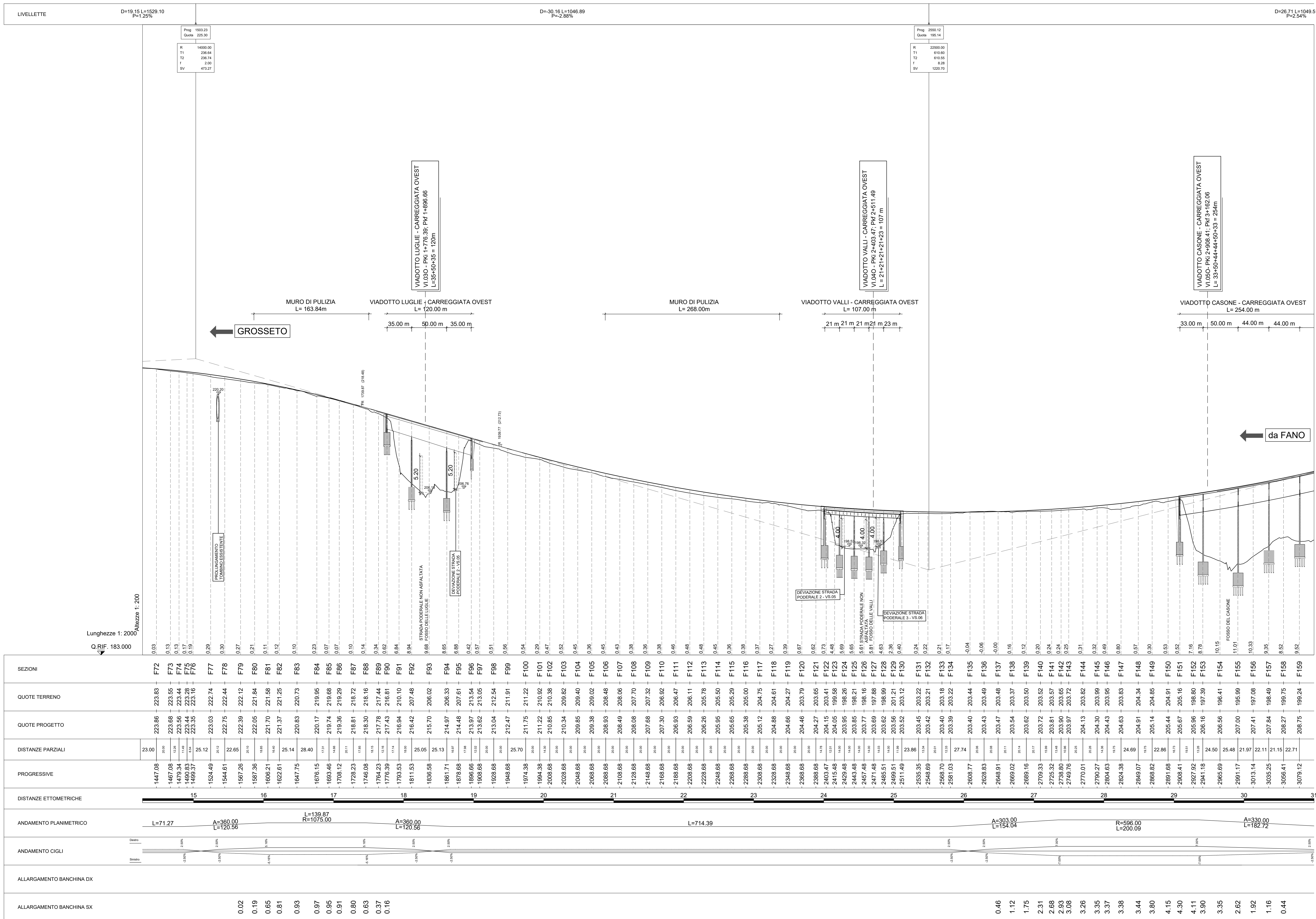


Profilo Longitudinale Asse Principale Carreggiata Ovest - Direzione Fano-Grosseto - Tav 2





Gruppo FS Italiane Direzione Progettazione e Realizzazione Lavori

S.G.C. E78 GROSSETO-FANO
 Tratto Siena Bettolle (A1)
 Adeguamento a 4 corsie del tratto Siena-Ruffolo (Lotto 0)

PROGETTO DEFINITIVO COD. FI-81

R.T.I. di PROGETTAZIONE: Mandataria Mandante



PROGETTISTI:
 Ing. Riccardo Formichi - Pro. Ter. srl (Integratore prestazioni specialistiche)
 Ordine Ing. di Milano n. 18045
 Ing. Riccardo Formichi - Pro. Ter. srl
 Ordine Ing. di Milano n. 18045
 IL GEOLOGO:
 Dott. Gian Massimo Mazzarano - Pro. Ter. srl
 Albo Geol. Lombardia n. 4782
 COORDINATORE PER LA SICUREZZA IN FASE DI PROGETTAZIONE:
 Ing. Enrico Alberti - Brevisia srl
 Ordine Ing. di Milano n. 16237
 VISTO: IL RESP. DEL PROCEDIMENTO
 Ing. Francesco Pisani

05 - PROGETTO STRADALE
05.02 - ASSE PRINCIPALE
 Profilo longitudinale carreggiata Ovest - Tav 2

PROGETTO	UV. PROG.	N. PROG.	NOME FILE	REVISIONE	SCALA
05.02	01	01	005021RA1P05C.pdf	C	1:2000/200
D					
C				Revisione per istruttoria ANAS	Luglio 2021 LA ROSA VICARI FORMICHI
B				Revisione per istruttoria ANAS	Maggio 2021 LA ROSA VICARI FORMICHI
A				Emissione	Ottobre 2020 MARZ VICARI FORMICHI
REV.	DESCRIZIONE	DATA	REDATTO	VERIFICATO	APPROVATO