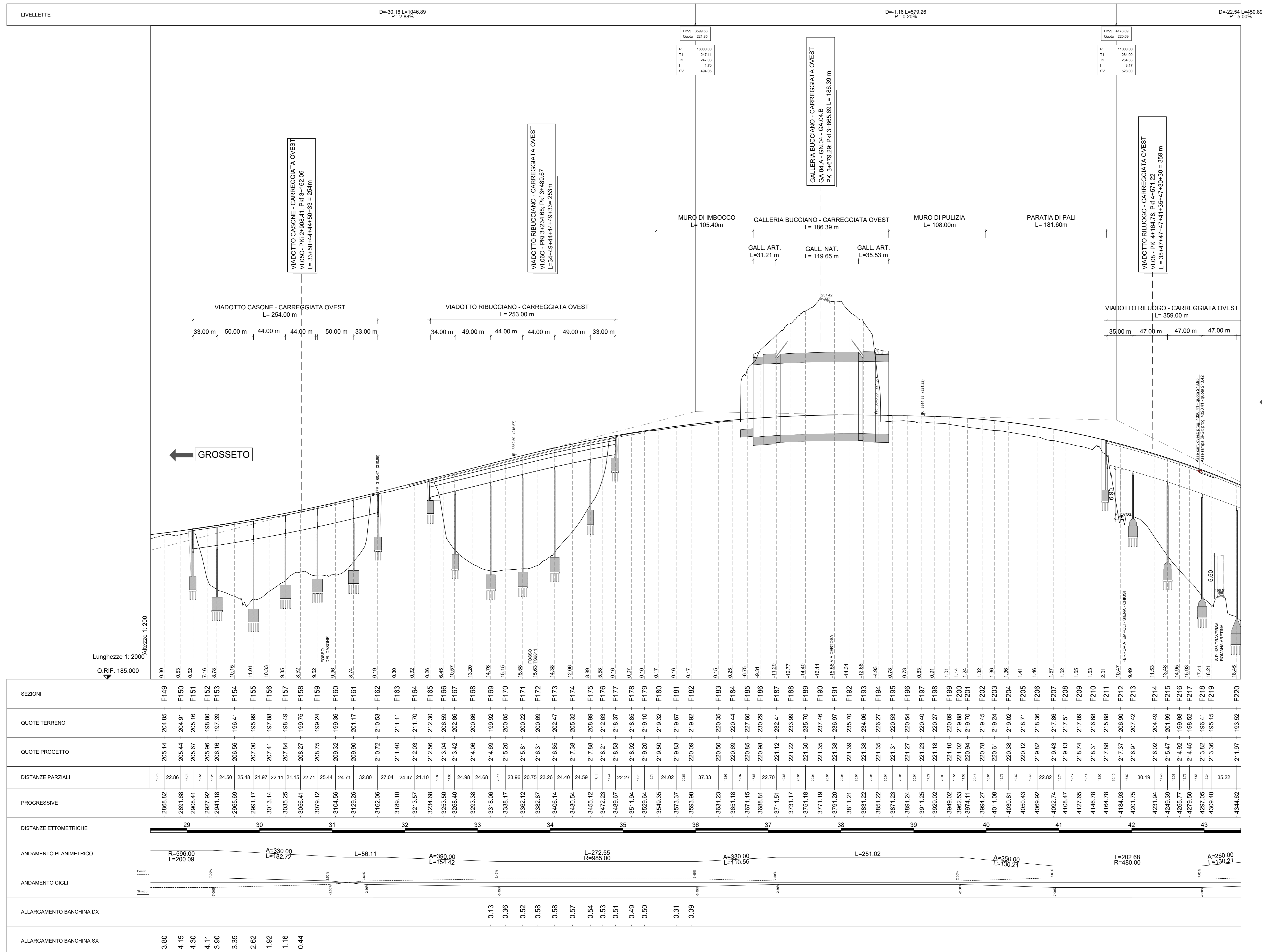


Profilo Longitudinale Asse Principale Carreggiata Ovest - Direzione Fano-Grosseto - Tav 3



anas GRUPPO FS ITALIANE Direzione Progettazione e Realizzazione Lavori

S.G.C. E78 GROSSETO-FANO
Tratto Siena Bettolle (A1)
Adeguamento a 4 corsie del tratto Siena-Ruffolo (Lotto 0)

PROGETTO DEFINITIVO COD. FI-81

R.T.I. di PROGETTAZIONE: Mandataria Mandante

PROGETTISTI:
Ing. Riccardo Formichi - Pro. Iter srl (Integratore prestazioni specialistiche)
Ordine Ing. di Milano n. 18045
Ing. Riccardo Formichi - Pro. Iter srl
Ordine Ing. di Milano n. 18045

IL GEOLOGO:
Dott. Gian Massimo Mazzanti - Pro. Iter srl
Abbo. Gen. Lombardia n. 4782

COORDINATORE PER LA SICUREZZA IN FASE DI PROGETTAZIONE:
Ing. Enrico Martelli - Iter srl
Ordine Ing. di Milano n. 16237

VISTO IL RESP. DEL PROCEDIMENTO:
Ing. Francesco Pisanò

PROTOCOLLO DATA

05 - PROGETTO STRADALE
05.02 - ASSE PRINCIPALE
Profilo longitudinale carreggiata Ovest - Tav 3

PROGETTO	UV. PROG.	N. PROG.	NOME FILE	REVISIONE	SCALA
D05010081	D	20	00501TRAF07C.pdf	C	1:2000/200
D					
C					
B					
A					
REV.	DESCRIZIONE	DATA	REDATTO	VERIFICATO	APPROVATO