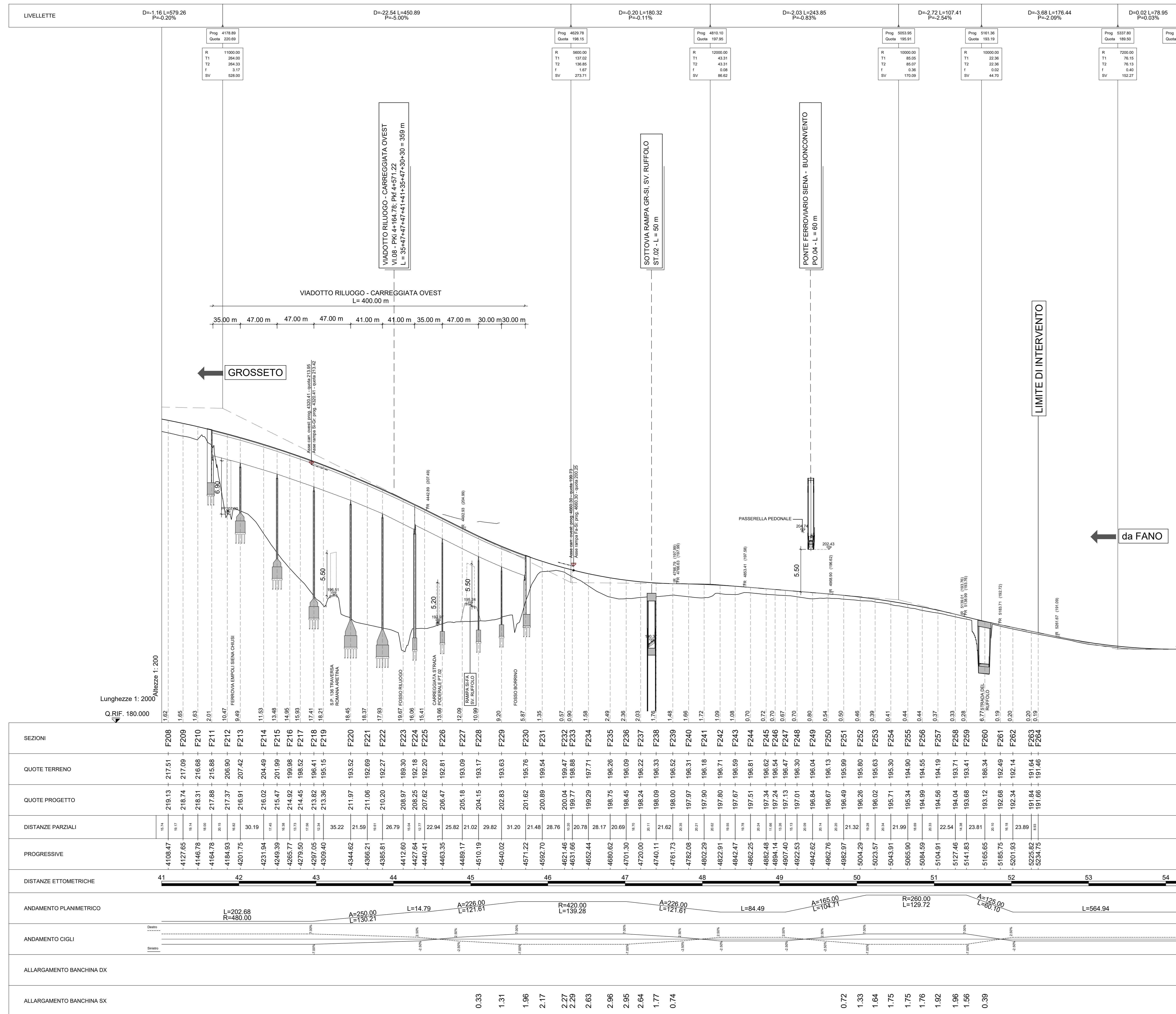


# Profilo Longitudinale Asse Principale Carreggiata Ovest - Direzione Fano-Grosseto - Tav 4



SEZIONI	QUOTE TERRENO	QUOTE PROGETTO	DISTANZE PARZIALI	PROGRESSIVE	DISTANZE ETOMETRICHE	ANDAMENTO PLANIMETRICO	ANDAMENTO CIGLI	ALLARGAMENTO BANCHINA DX	ALLARGAMENTO BANCHINA SX
F208	219.13	217.51	19,62	4108,47	41	L=202,68 R=480,00	-		
F209	218.74	217.09	16,65	4127,65	42				
F210	218.31	216,68	16,33	4146,78	43	A=250,00 L=130,21	-		
F211	217,88	215,88	19,00	4164,78	44				
F212	217,37	208,90	20,15	4184,93	45	L=14,79	-		
F213	216,91	207,42	19,49	4201,75	46				
F214	216,02	204,49	30,19	4231,94	47	A=226,00 L=121,61	-		0,33
F215	215,47	201,99	13,48	4249,39	48				
F216	214,92	199,98	14,95	4265,77	49	R=420,00 L=139,28	-		1,31
F217	214,45	198,52	17,41	4279,50	50				
F218	213,82	196,41	17,41	4297,05	51	L=84,49	-		1,96
F219	213,36	195,15	18,45	4309,40	52				
F220	211,97	193,52	18,45	4344,62	53	A=165,00 L=104,71	-		2,17
F221	211,06	192,69	18,37	4366,21	54				
F222	210,20	192,27	17,93	4385,81	55	L=84,49	-		2,29
F223	208,97	189,30	26,79	4412,60	56				
F224	208,25	192,18	16,06	4427,64	57	R=260,00 L=129,72	-		2,86
F225	207,62	192,20	15,41	4440,41	58				
F226	206,47	192,81	17,66	4463,35	59	A=125,00 L=80,10	-		2,95
F227	205,18	193,09	12,09	4485,17	60				
F228	204,15	193,17	10,98	4510,19	61	L=564,94	-		2,64
F229	202,83	193,63	10,80	4540,02	62				
F230	201,62	195,76	5,87	4571,22	63		-		1,77
F231	200,89	199,54	18,65	4592,70	64				
F232	200,04	199,47	0,57	4621,46	65		-		0,74
F233	199,77	198,88	0,90	4631,66	66				
F234	199,29	197,71	11,58	4655,44	67		-		
F235	198,75	196,26	2,49	4680,62	68				
F236	198,45	196,09	2,36	4701,30	69		-		
F237	198,24	196,22	2,03	4720,00	70				
F238	198,09	196,33	1,76	4740,11	71		-		
F239	198,00	196,52	1,48	4761,73	72				
F240	197,97	196,31	2,66	4782,08	73		-		
F241	197,90	196,18	1,72	4802,29	74				
F242	197,80	196,71	2,42	4822,91	75		-		
F243	197,67	196,59	1,08	4842,47	76				
F244	197,51	196,81	2,30	4862,25	77		-		
F245	197,34	196,62	0,72	4882,48	78				
F246	197,24	196,34	0,90	4894,14	79		-		
F247	197,13	196,47	0,67	4907,40	80				
F248	197,01	196,30	2,70	4922,53	81		-		
F249	196,84	196,04	0,80	4942,62	82				
F250	196,67	196,13	0,44	4962,76	83		-		
F251	196,49	195,99	0,50	4982,97	84				
F252	196,26	195,80	0,46	5004,29	85		-		
F253	196,02	195,63	0,39	5023,57	86				
F254	195,71	195,30	0,41	5043,91	87		-		
F255	195,34	194,90	0,44	5065,90	88				
F256	194,99	194,55	0,44	5084,59	89		-		
F257	194,56	194,19	0,37	5104,91	90				
F258	194,04	193,71	0,33	5127,46	91		-		
F259	193,68	193,41	0,28	5141,63	92				
F260	193,12	196,34	6,77	5165,65	93		-		
F261	192,68	192,49	0,19	5185,75	94				
F262	192,34	192,14	0,20	5205,93	95		-		
F263	191,84	191,64	0,20	5225,82	96				
F264	191,66	191,46	0,19	5234,75	97		-		

**anas** GRUPPO FS ITALIANE Direzione Progettazione e Realizzazione Lavori

S.G.C. E78 GROSSETO-FANO  
Tratto Siena Bettolle (A1)  
Adeguamento a 4 corsie del tratto Siena-Ruffolo (Lotto 0)

**PROGETTO DEFINITIVO** COD. FI-81

R.T.I. di PROGETTAZIONE: Mandataria Mandante

PROGETTISTI:  
Ing. Riccardo Formichi - Pro. Ter. srl (Integratore prestazioni specialistiche)  
Ordine Ing. di Milano n. 18045  
Ing. Riccardo Formichi - Pro. Ter. srl  
Ordine Ing. di Milano n. 18045  
IL GEOLOGO:  
Dott. Gian Massimo Mazzanti - Pro. Ter. srl  
Albo Geol. Lombardia n. 4782

COORDINATORE PER LA SICUREZZA IN FASE DI PROGETTAZIONE:  
Ing. Enrico Martelli - Diretta. srl  
Ordine Ing. di Milano n. 16237

VISTO IL RESP. DEL PROCEDIMENTO  
Ing. Francesco Pisani

PROTOCOLLO DATA

**05 - PROGETTO STRADALE**  
**05.02 - ASSE PRINCIPALE**  
Profilo longitudinale carreggiata Ovest - Tav 4

PROGETTO	LV. PROG.	N. PROG.	NOME FILE	REVISIONE	SCALA
D P F I 1 0 0 8 1	D	20	T00P501TRA\F05C.pdf	C	1:2000:200
D					
C					
B					
A					
REV.	DESCRIZIONE	DATA	REDATTO	VERIFICATO	APPROVATO