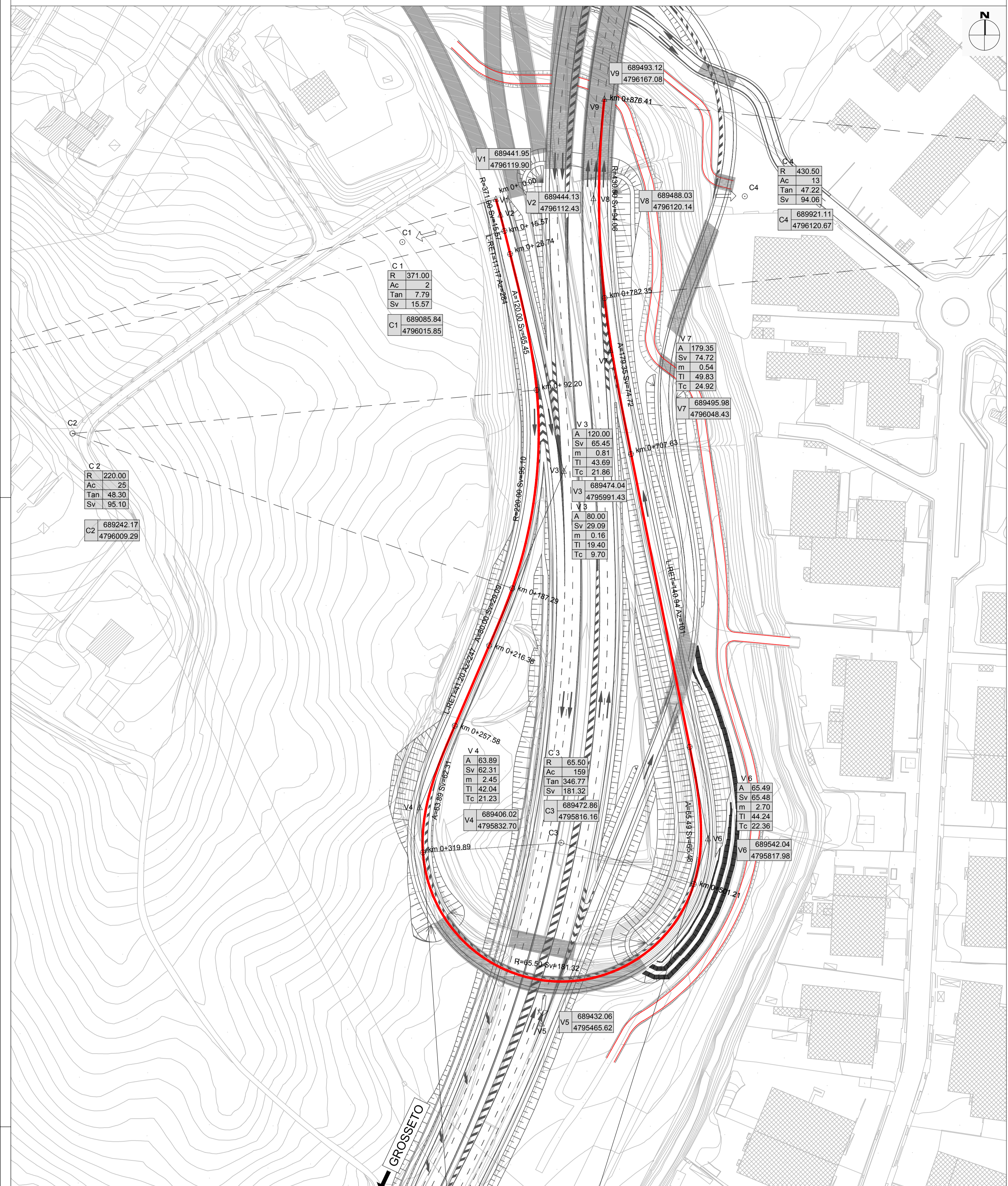
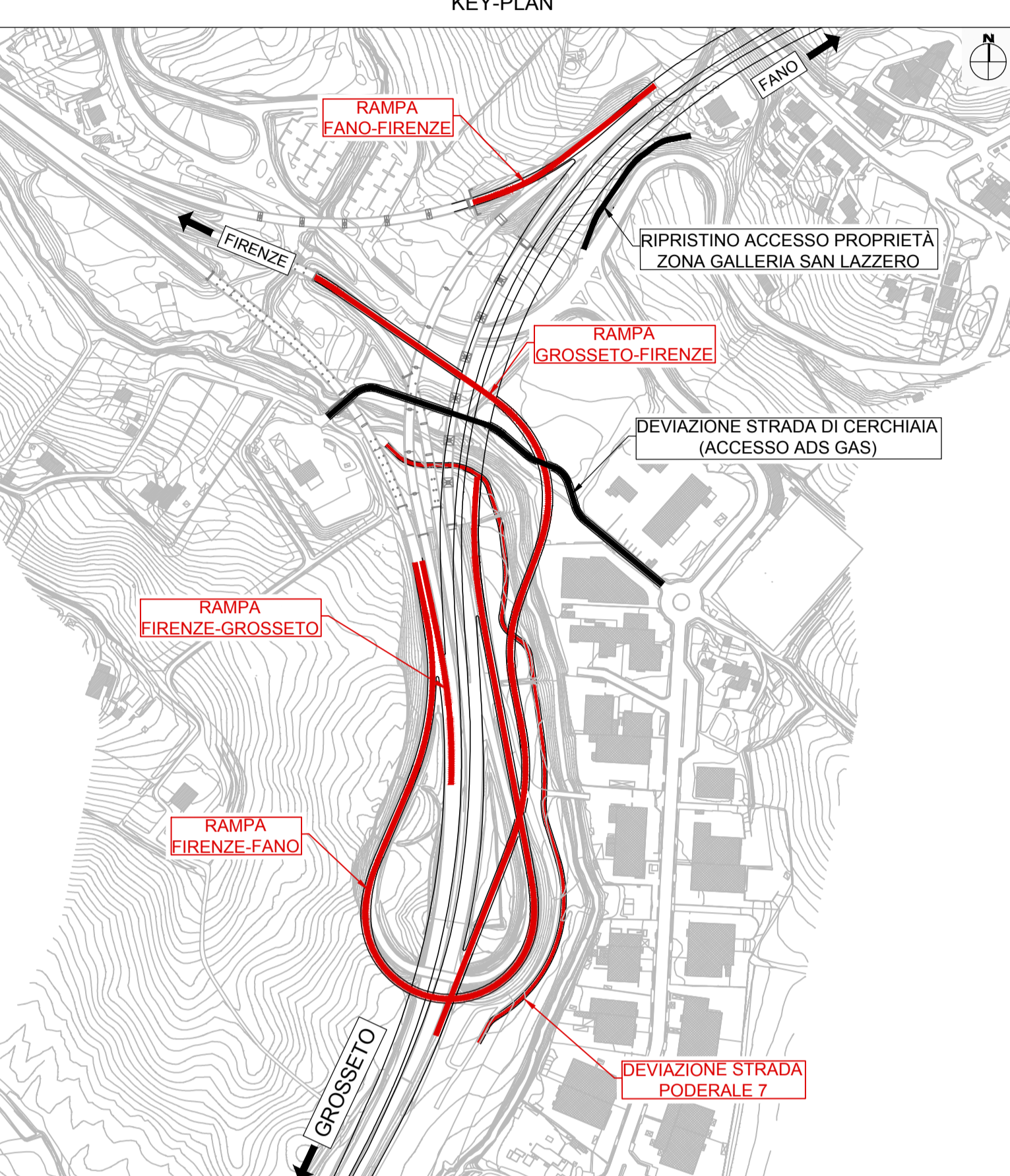
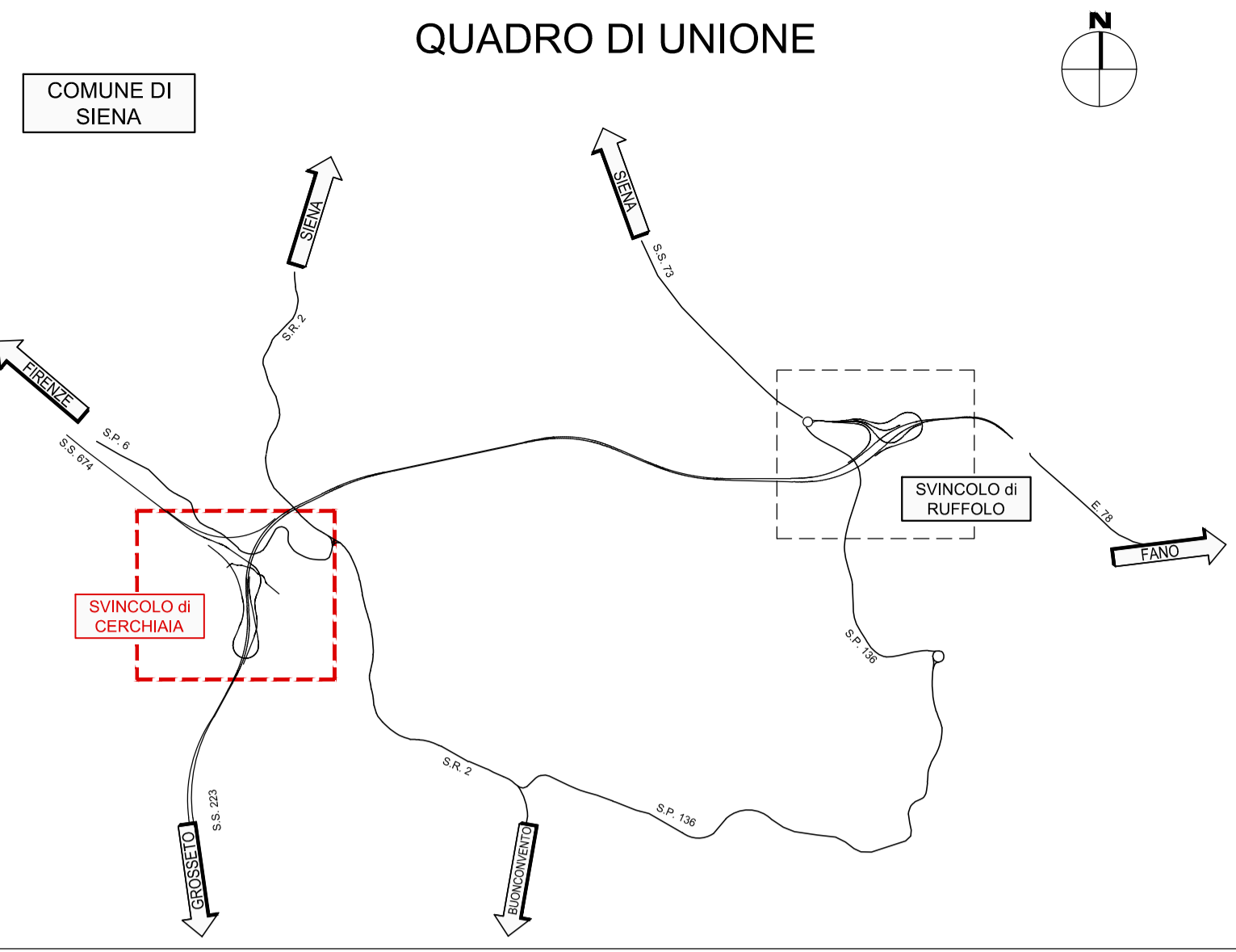
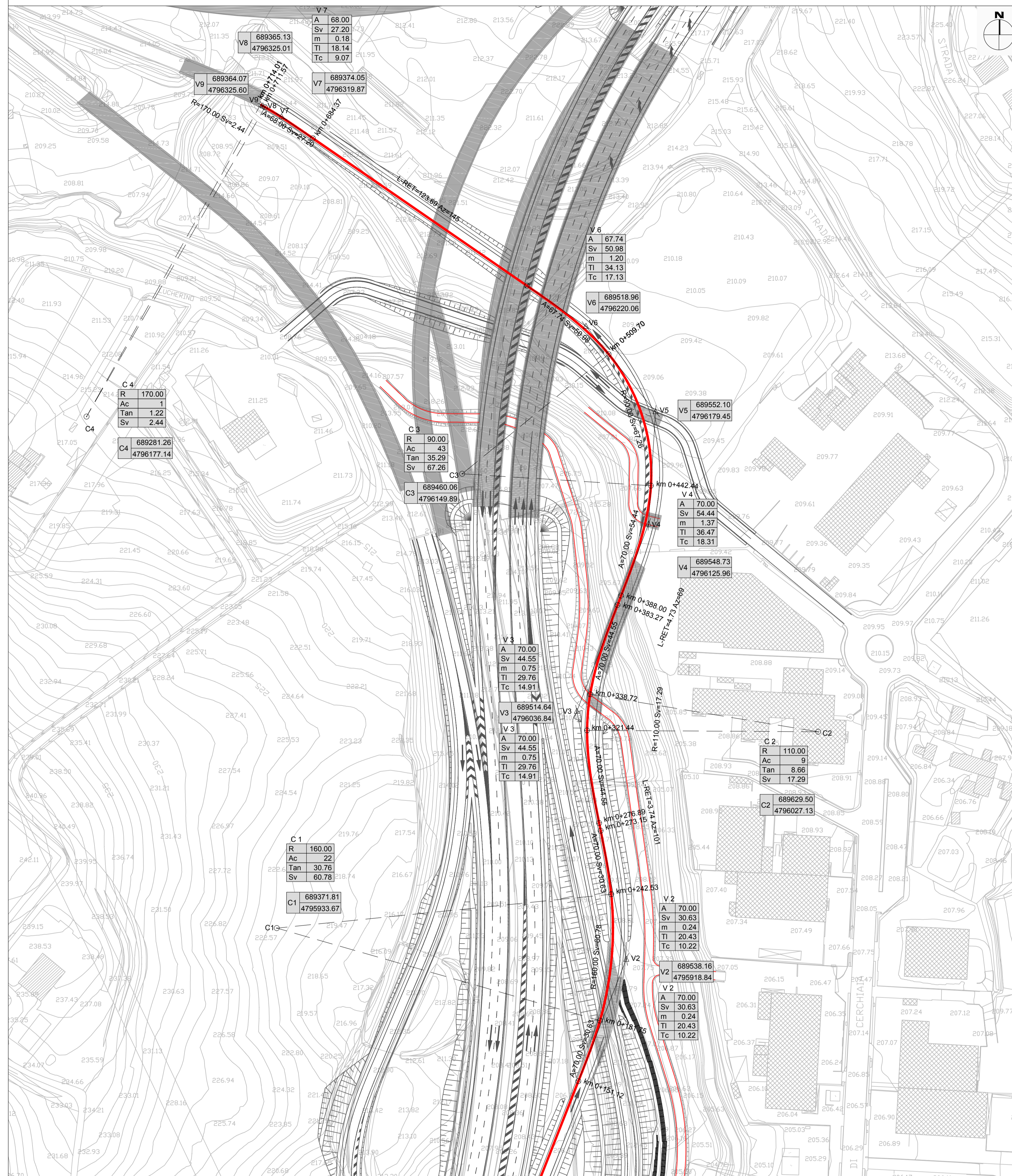


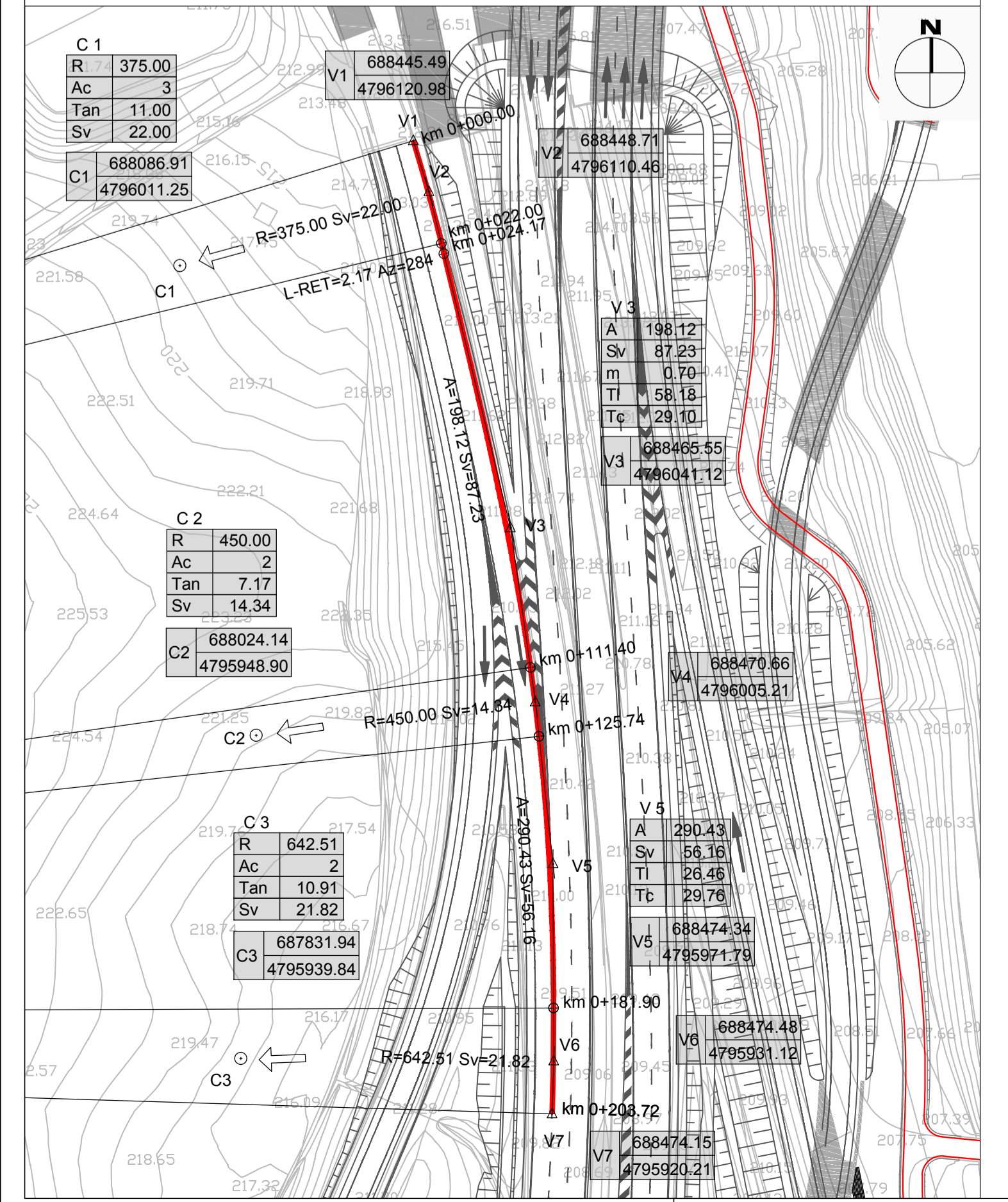
PLANIMETRIA DI TRACCIAMENTO RAMPA FIRENZE - FANO - scala 1:1000



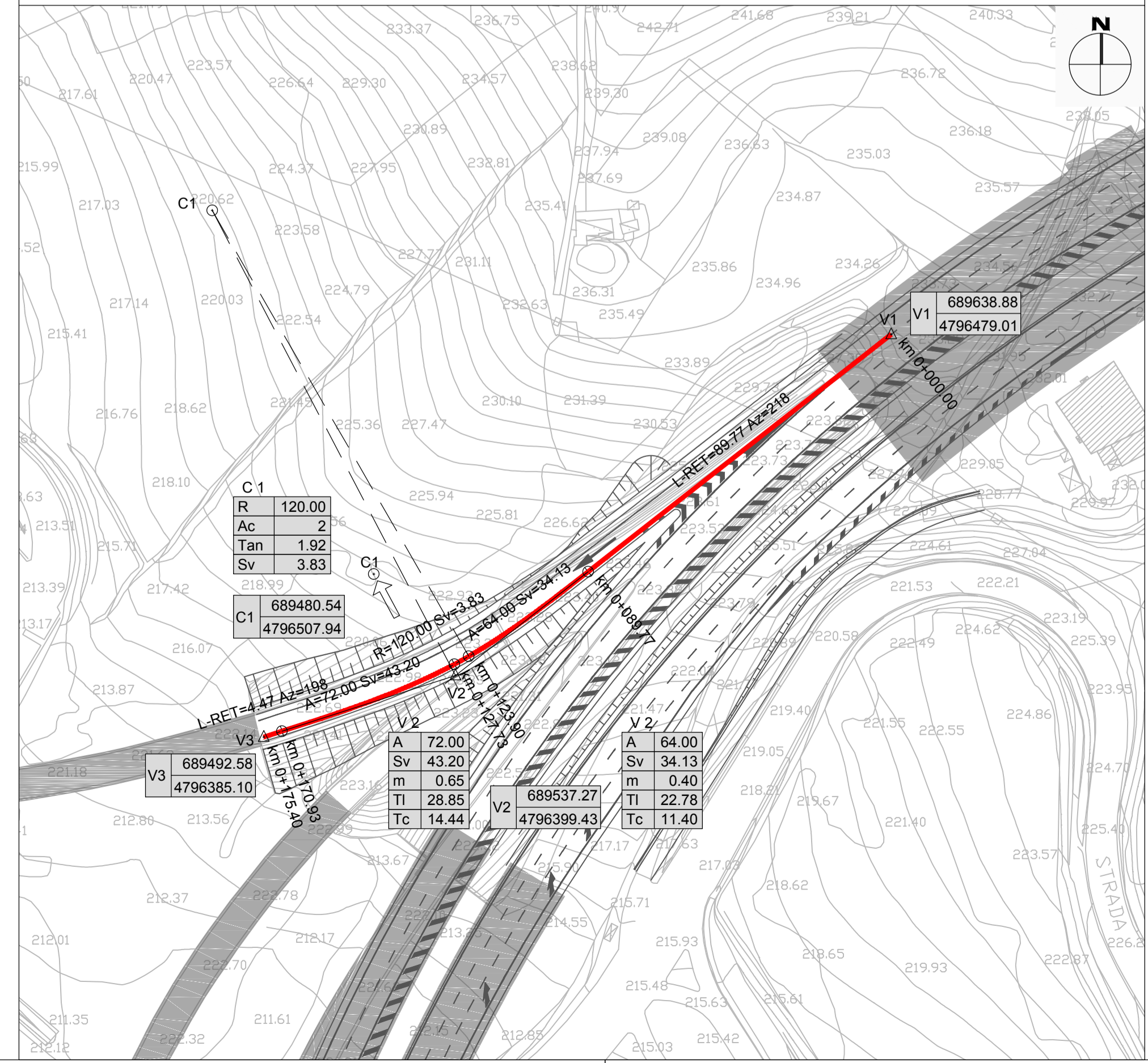
PLANIMETRIA DI TRACCIAMENTO RAMPA GROSSETO - FIRENZE - scala 1:1000



PLANIMETRIA DI TRACCIAMENTO RAMPA FIRENZE - GROSSETO - scala 1:1000



PLANIMETRIA DI TRACCIAMENTO RAMPA FANO - FIRENZE - scala 1:1000



anas GRUPPO FS ITALIANE Direzione Progettazione e Realizzazione Lavori

S.G.C. E78 GROSSETO-FANO
Tratto Siena Bettolle (A1)
Adeguamento a 4 corsie del tratto Siena-Ruffolo (Lotto 0)

PROGETTO DEFINITIVO COD. FI-81

R.T.I. DI PROGETTAZIONE: Mandataria Mandante

PROGETTISTI:
Ing. Riccardo Formichi - Pro Inter srl (Integratore prestazioni specialistiche)
Ordine Ing. di Milano n. 16951
Ing. Alberto Biondi - Etna s.r.l.
Ordine Ing. di Milano n. 16951

IL GEOLOGO:
Dott. Gian Massimo Mazzonaro - Pro Inter srl
Albo Geol. Lombardia n. A762

COORDINATORE PER LA SICUREZZA IN FASE DI PROGETTAZIONE
Ing. Enrico Alberti - Etna s.r.l.
Ordine Ing. di Milano n. 16951

VISTO IL RESP. DEL PROCEDIMENTO
Ing. Raffaele Franco Corso

PROTOCOLLO DATA

05 - Progetto Stradale
05.03 - Svincoli
05.03.01 - Svincolo di "Cerchiaia" sulla SS233 di "Paganico"
Planimetria di tracciamento rami di svincolo

CODICE PROGETTO	NOME FILE	REVISIONE	SCALA
DP/10081	T005V01TRAP1018.pdf	B	1:1000

REV.	DESCRIZIONE	DATA	REDATTO	VERIFICATO	APPROVATO
D					
C					
B	Revisione per istruttoria ANAS	Maggio 2021	FORMAIANI	SALOMONE	RINALDI
A	Emissione	Ottobre 2020	FORMAIANI	SALOMONE	RINALDI