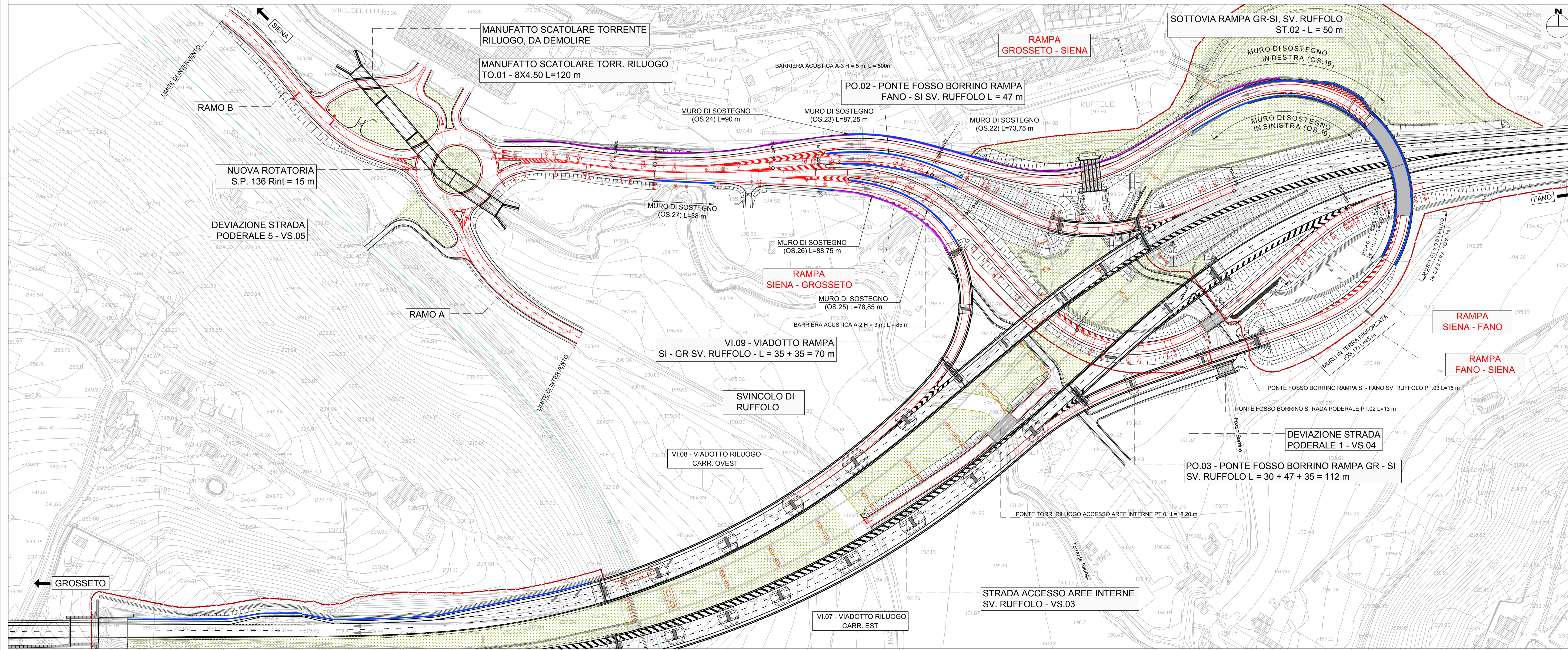


- LEGENDA**
- CARREGGIATA IN PROGETTO
 - MURI DI PROGETTO
 - RECINZIONE STRADALE
 - BARRIERA ACUSTICA
 - OPERE IN PROGETTO



GRUPPO FS ITALIANE
Direzione Progettazione e Realizzazione Lavori

S.G.C. E78 GROSSETO-FANO
Tratto Siena Bettolle (A1)
Adeguamento a 4 corsie del tratto Siena-Ruffolo (Lotto 0)

PROGETTO DEFINITIVO COD. FI-81

R.T.I. DI PROGETTAZIONE: Mandataria **PRO ITER** Mandante **GRUPPO FS ITALIANE**

PROGETTISTI:
Ing. Riccardo Formichi - Pro Iter srl (Integratore prestazioni specialistiche)
Ordine Ing. di Milano n. 16542
Ing. Alberto Minola - Erre Via srl
Ordine Ing. di Milano n. 16551

IL GEOLOGO:
Dott. Gian Massimo Mazzonari - Pro Iter srl
Alba Cesi Lombardo n. 4762

COORDINATORE PER LA SICUREZZA IN FASE DI PROGETTAZIONE:
Ing. Enrico Alberti - Erre Via srl
Ordine Ing. di Milano n. 16537

VISTO IL RESP. DEL PROCEDIMENTO:
Ing. Raffaele Franco Corso

05 - Progetto Stradale
05.03 - Svincoli
05.03.02 - Svincolo di "Ruffolo" sulla SS73 "Senese Aretina"
Planimetria di Progetto

CODICE PROGETTO	LV. PROG.	N. PROG.	NOME FILE	REVISIONE	SCALA
D/P/F/10/08/1	D	2/0	TO05V02TRAPP018.pdf	B	1:1000
D					
C					
A	Revisione per istruttoria ANAS	Maggio 2021	FORNARI	SALOMONE	RINALDI
B	Emissione	Ottobre 2020	FORNARI	SALOMONE	RINALDI
REV.	DESCRIZIONE	DATA	REDATTO	VERIFICATO	APPROVATO