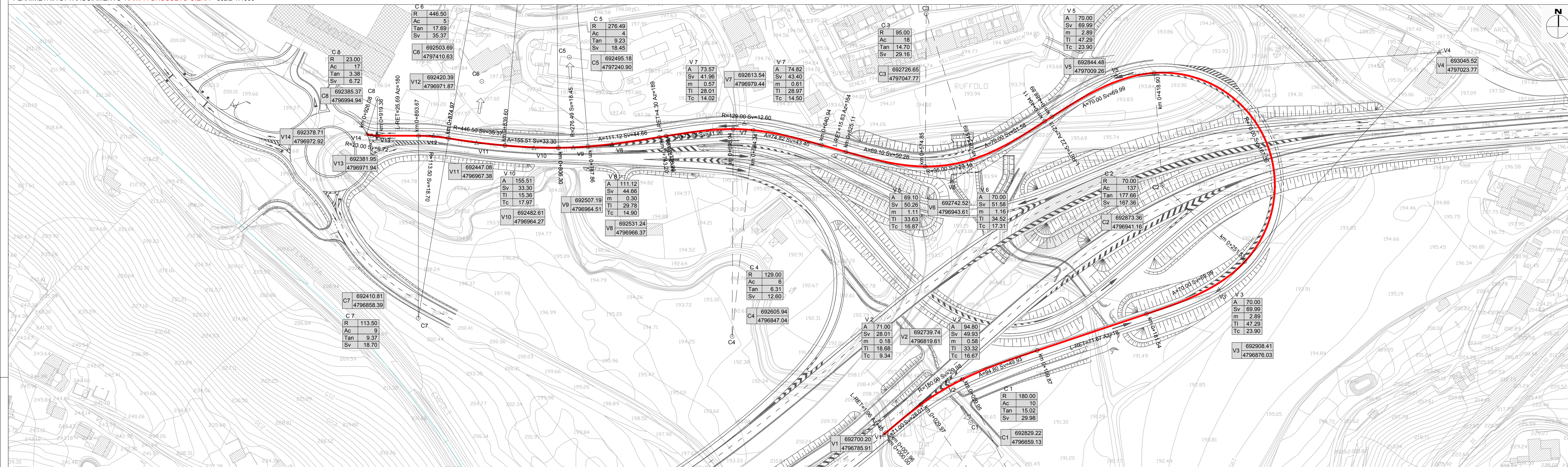
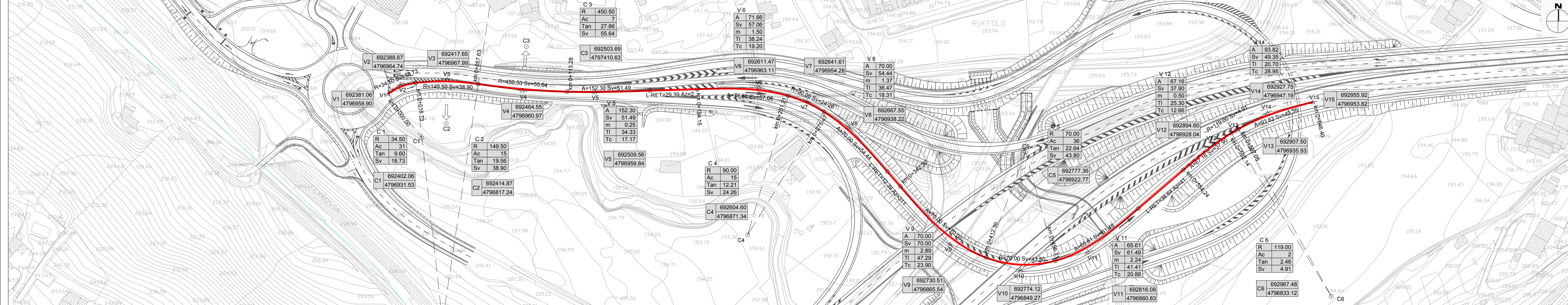


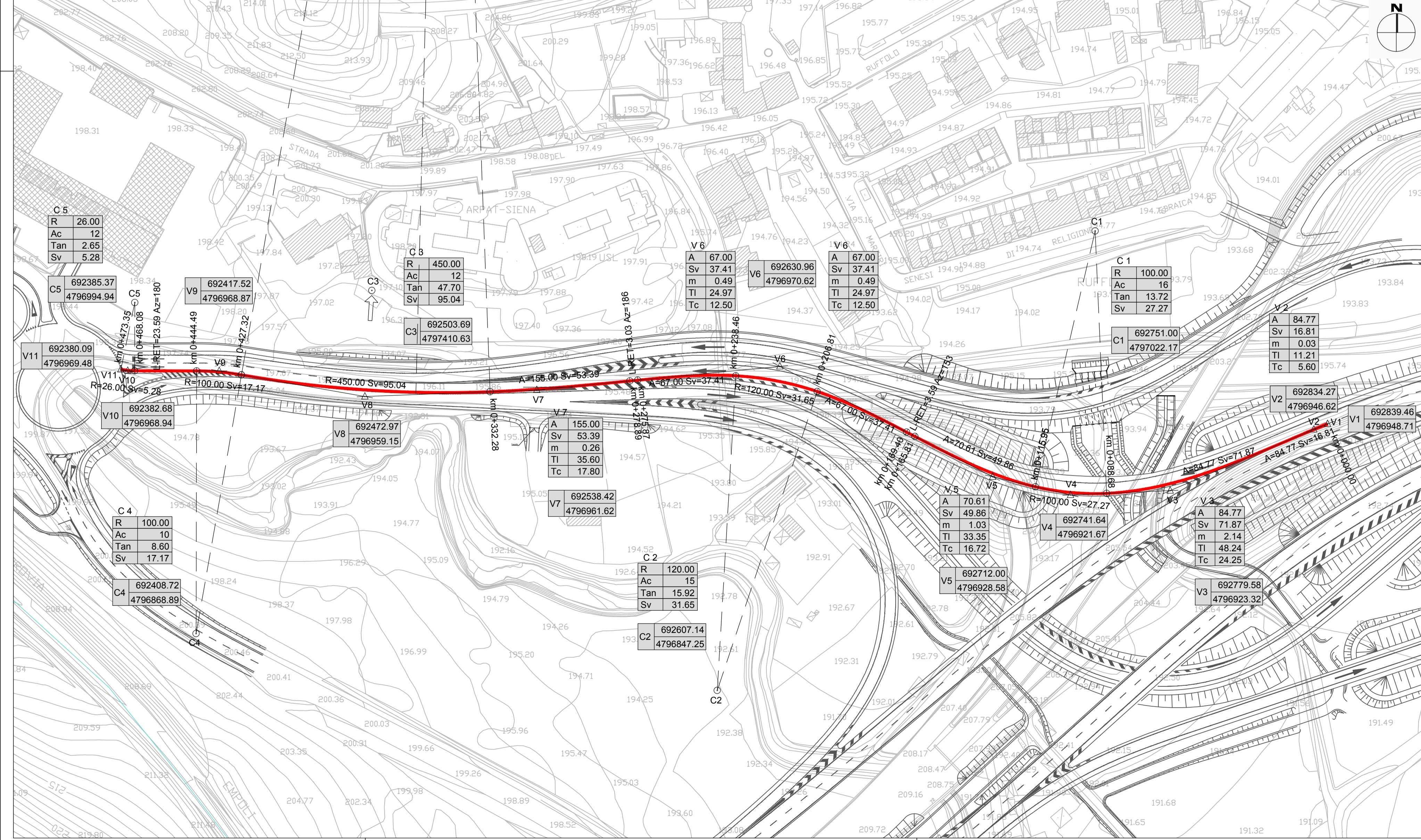
PLANIMETRIA DI TRACCIAMENTO **RAMPA GROSSETO-SIENA** - scala 1:1000



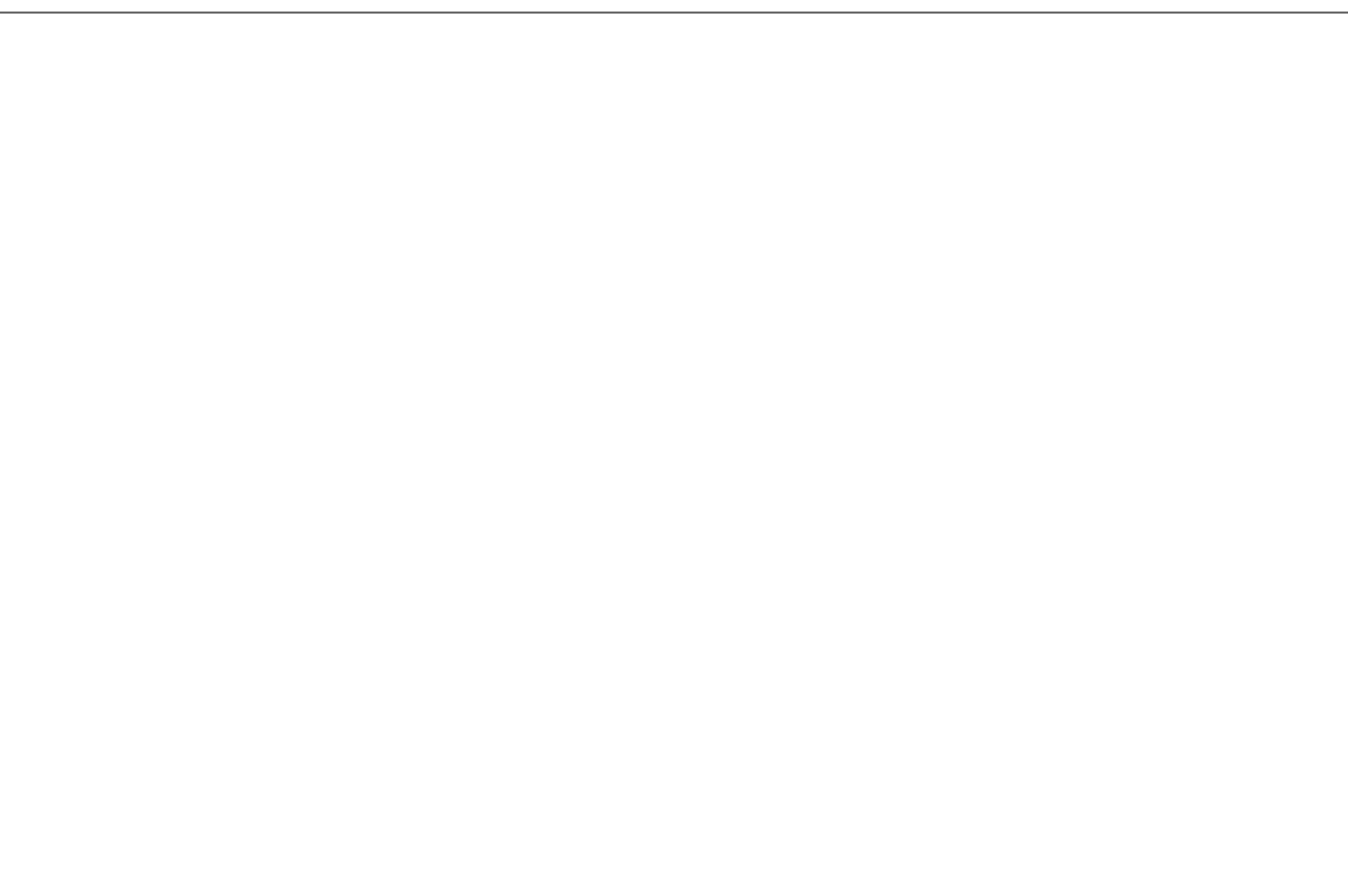
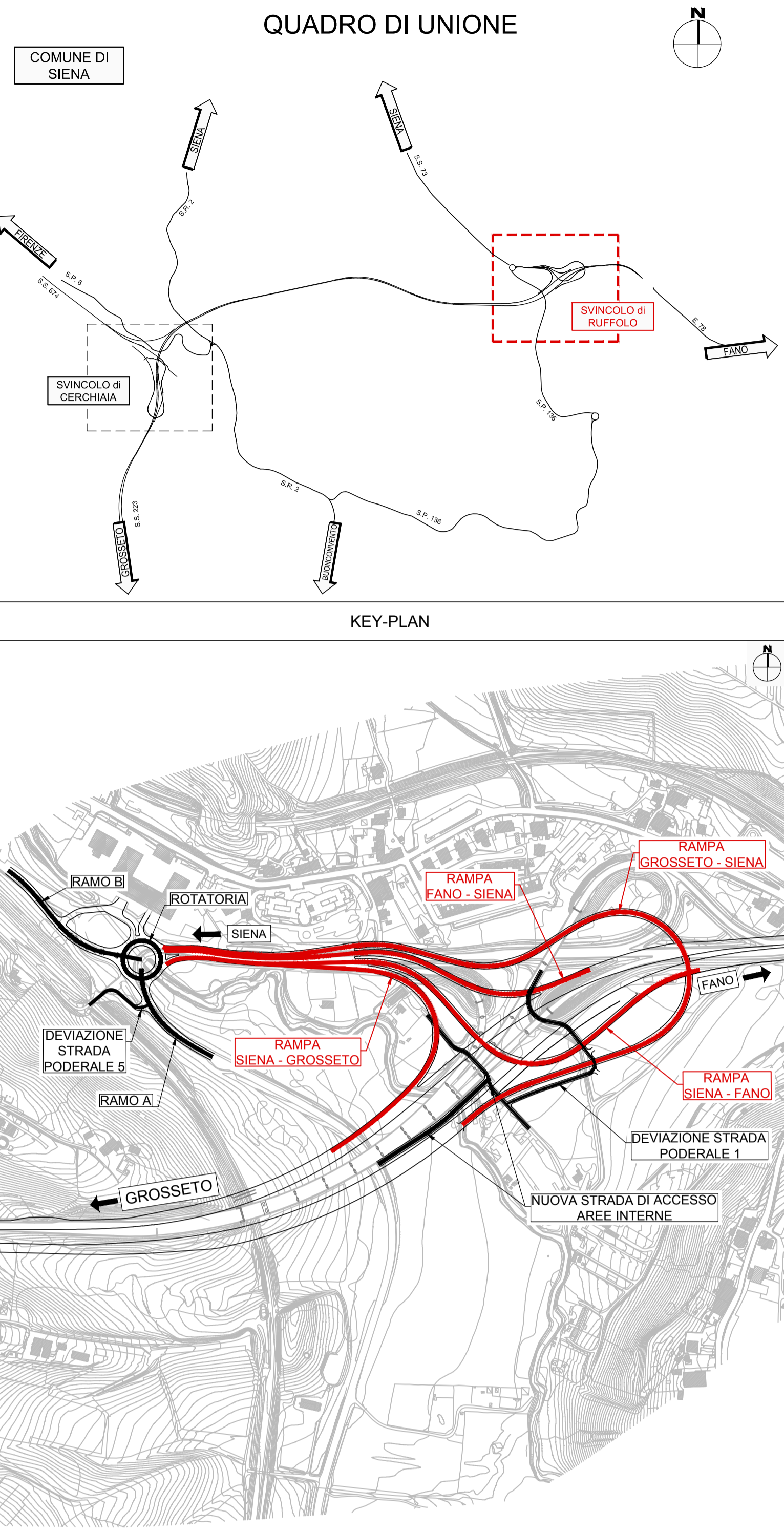
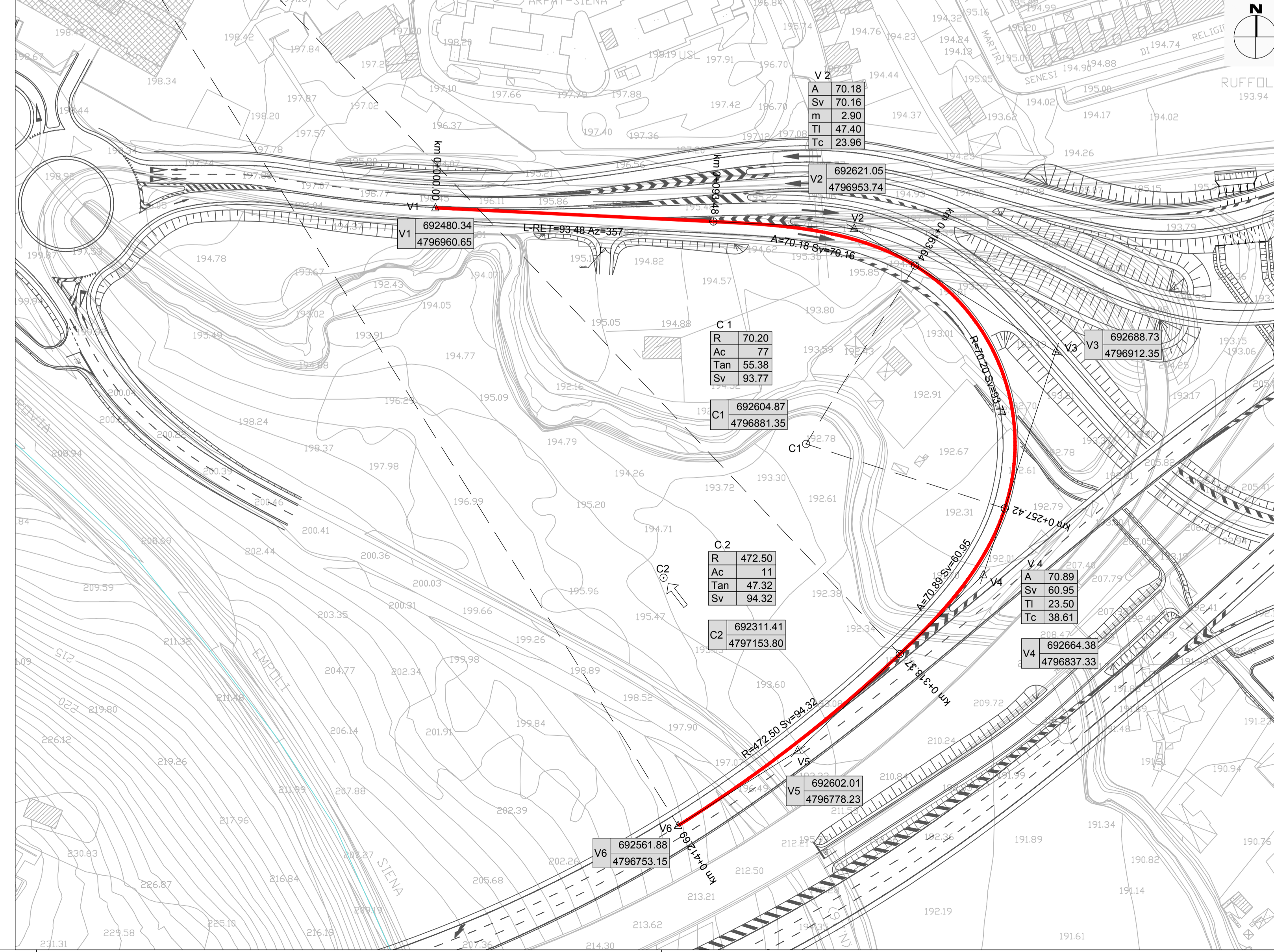
PLANIMETRIA DI TRACCIAMENTO **RAMPA SIENA-FANO** - scala 1:1000



PLANIMETRIA DI TRACCIAMENTO **RAMPA FANO-SIENA** - scala 1:1000



PLANIMETRIA DI TRACCIAMENTO **RAMPA SIENA-GROSSETO** - scala 1:1000



anas
GRUPPO FS ITALIANE Direzione Progettazione e Realizzazione Lavori

S.G.C. E78 GROSSETO-FANO
Tratto Siena Bettolle (A1)
Adeguamento a 4 corsie del tratto Siena-Ruffolo (Lotto 0)

PROGETTO DEFINITIVO COD. FI-81

R.T.I. di PROGETTAZIONE: Mandataria Mandante

PRO ITER **ERVA** **sinergo** **VA**

PROGETTISTI:
Ing. Riccardo Formichi - Pro Iter srl (Integratore prestazioni specialistiche)
Ordine Ing. di Milano n. 16545
Ing. Alberto Rinaldi - Erma s.r.l.
Ordine Ing. di Milano n. 16551

IL GEOLOGO:
Dott. Gian Massimo Mazzanti - Pro Iter srl
Albo Geol. Lombardia n. A762

COORDINATORE PER LA SICUREZZA IN FASE DI PROGETTAZIONE
Ing. Enrico Alberti - Erma s.r.l.
Ordine Ing. di Milano n. 16537

VISTO IL RESP. DEL PROCEDIMENTO
Ing. Raffaele Franco Corso

PROTOCOLLO DATA

05 - Progetto Stradale
05.03 - Svincoli
05.03.02 - Svincolo di "Ruffolo" sulla SS73 "Senese Aretina"
Planimetria di tracciamento rami di svincolo

CODICE PROGETTO	UV. PROG.	NOME FILE	REVISIONE	SCALA
DPF10081	20	T005V02TRAP1018.pdf	B	1:1000

REV.	DESCRIZIONE	DATA	REDATTO	VERIFICATO	APPROVATO
D					
C					
B	Revisione per istruttoria ANAS	Maggio 2021	FORMAIANI	SALOMONE	RINALDI
A	Emissione	Ottobre 2020	FORMAIANI	SALOMONE	RINALDI