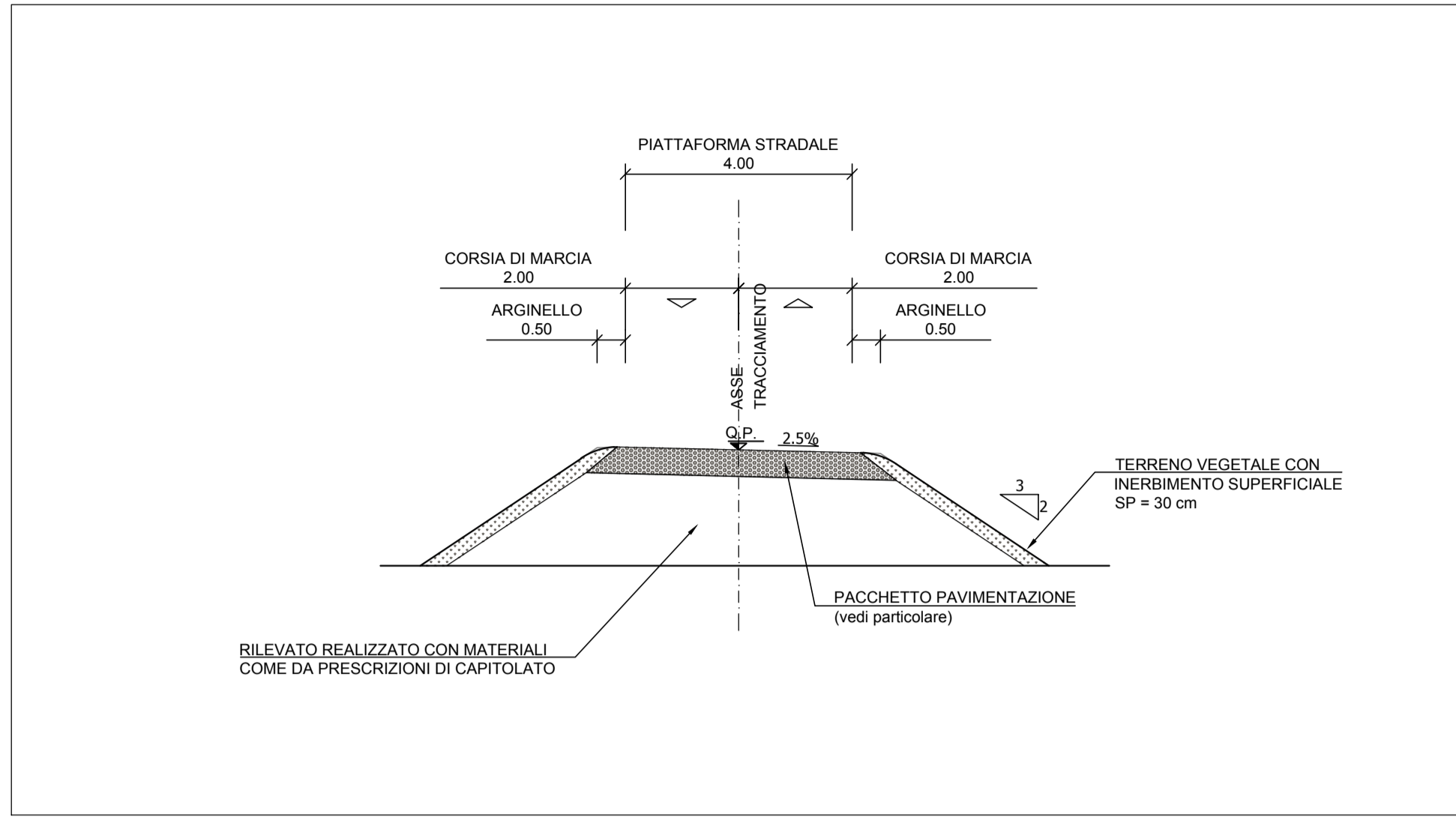
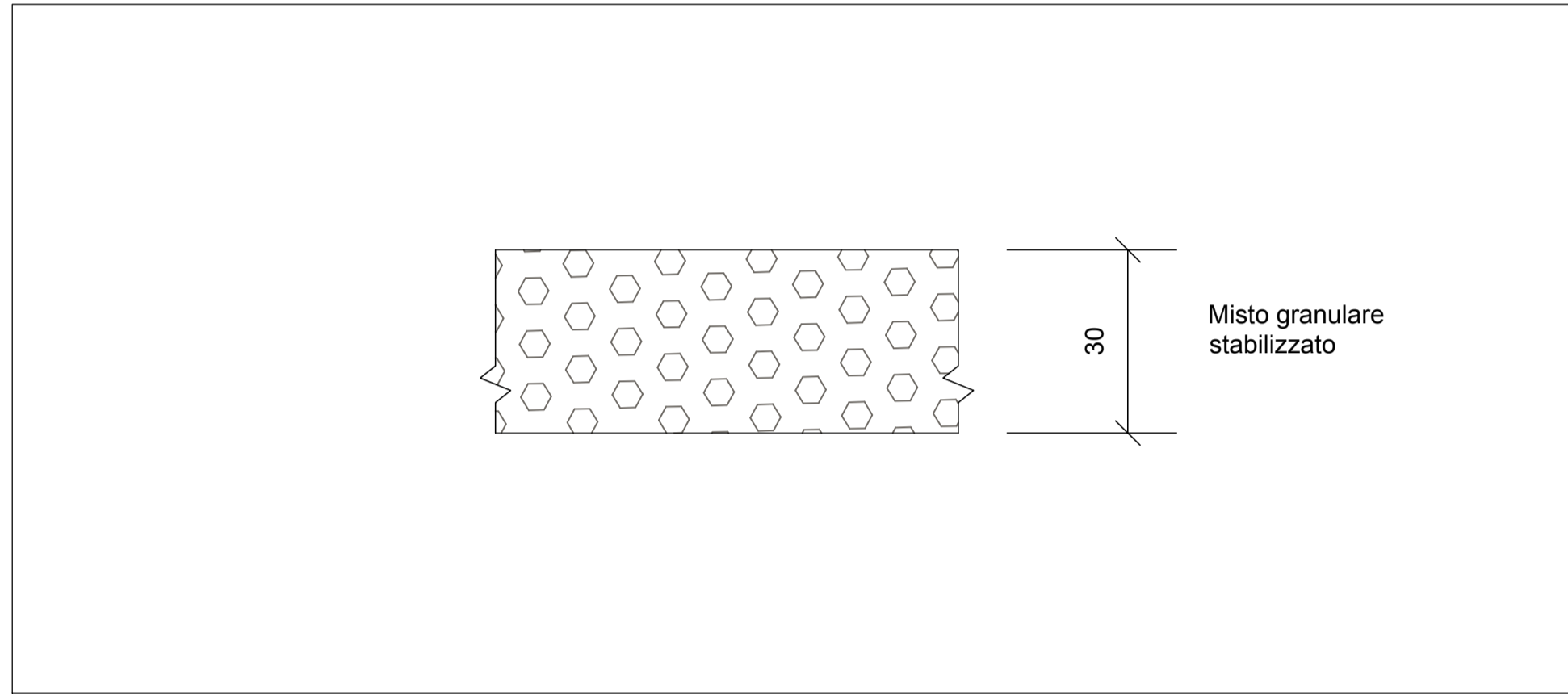


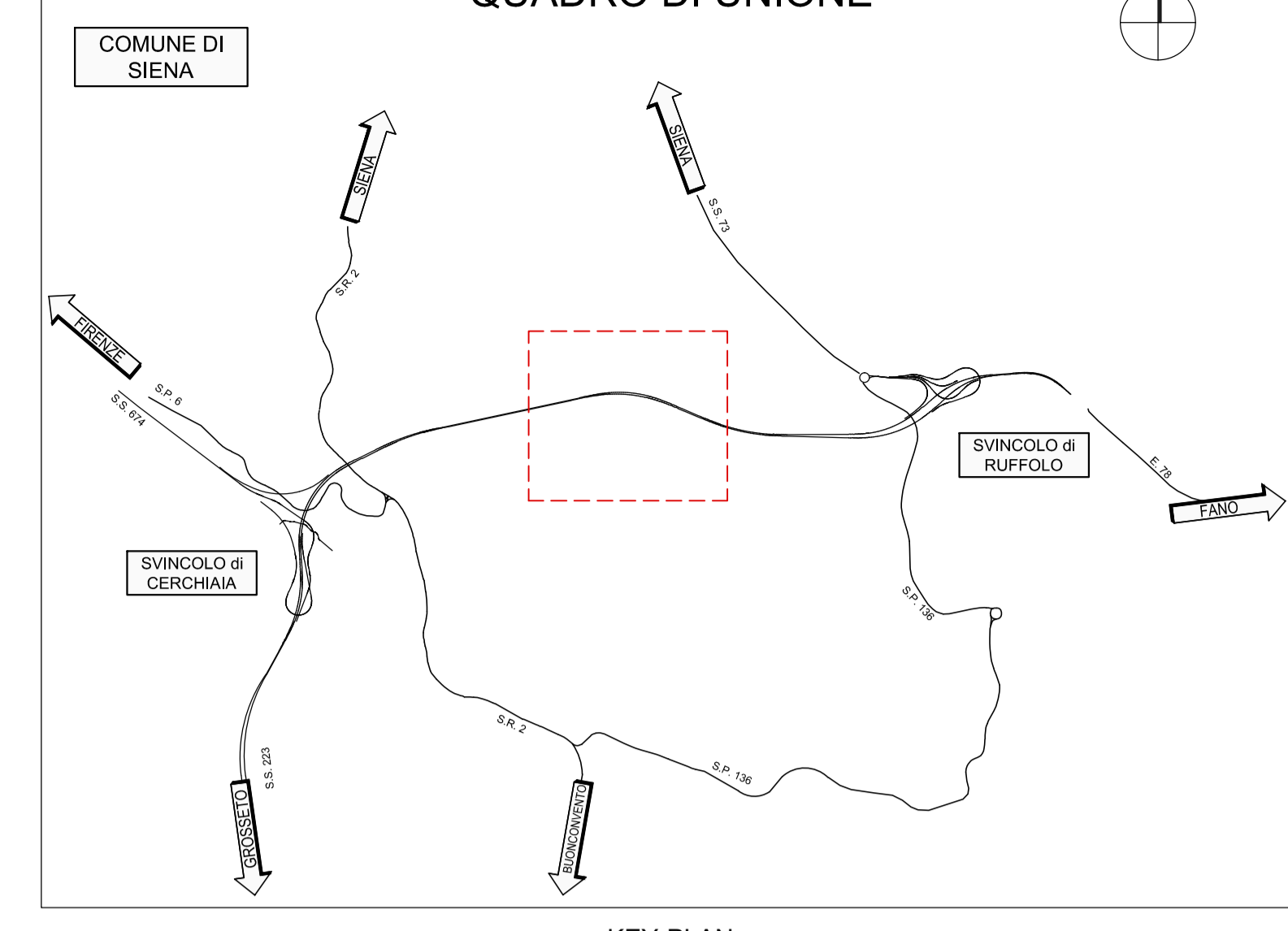
SEZIONE TIPO Deviazione strada poderale 6 - scala 1:100



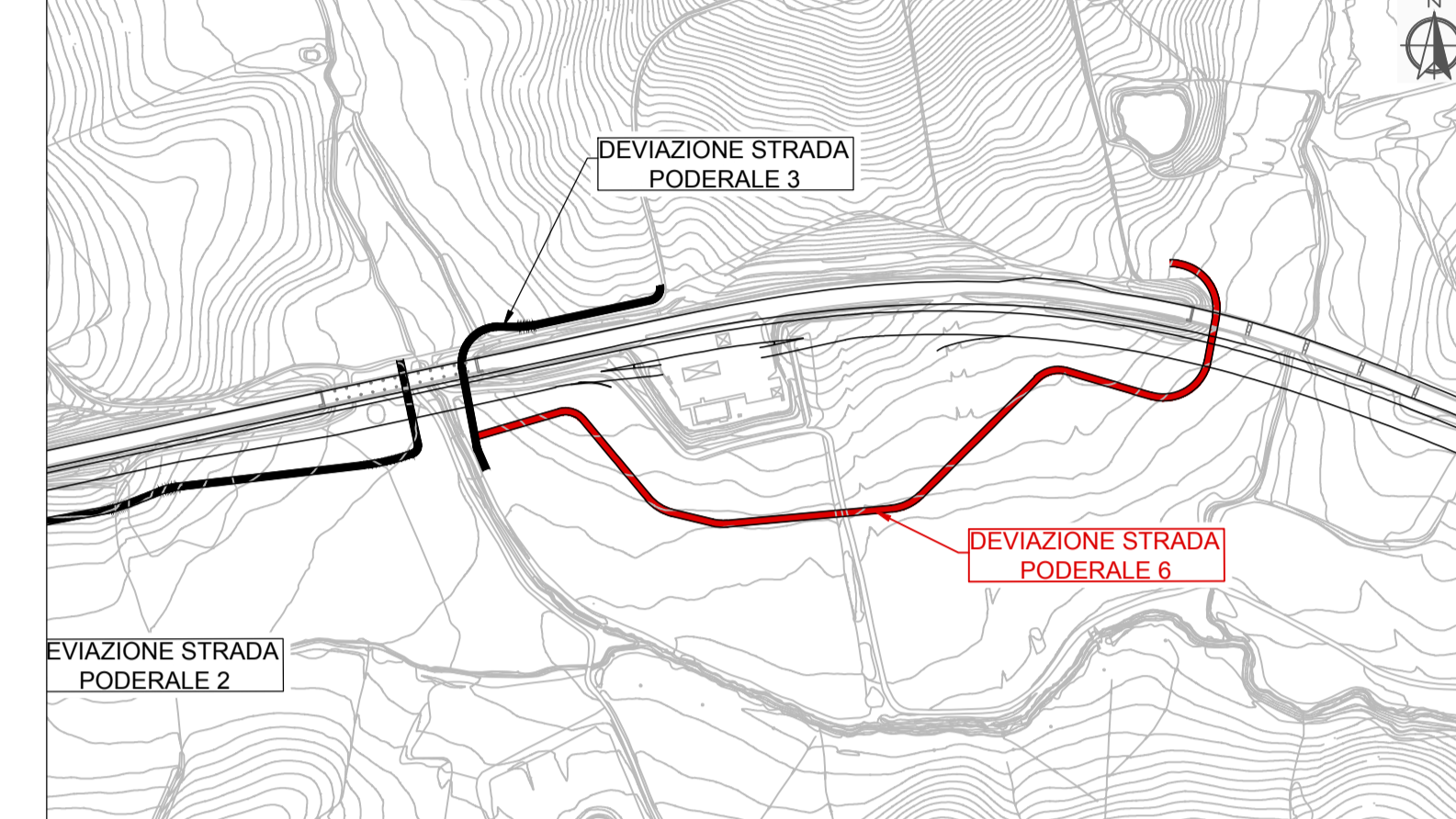
PACCHETTO DI PAVIMENTAZIONE - scala 1:10



QUADRO DI UNIONE

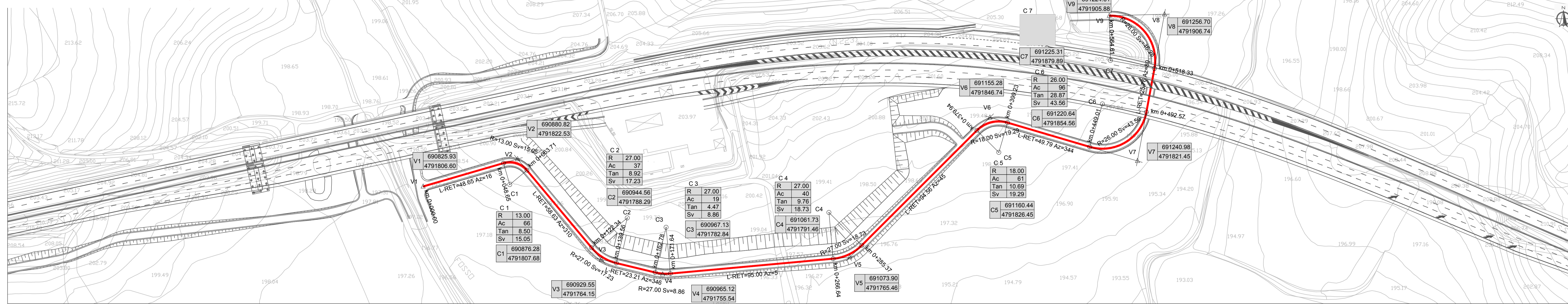


KEY-PLAN

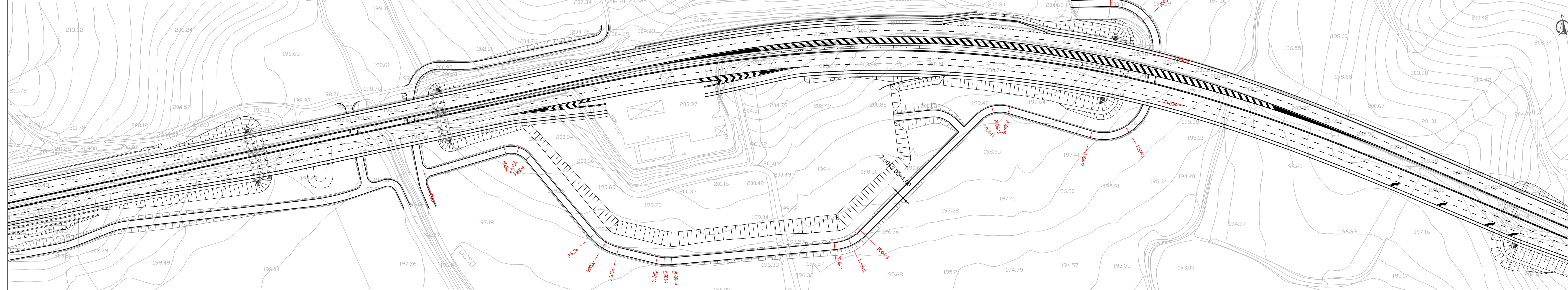


DEVIATION STRADA PODERALE 2

PLANIMETRIA DI TRACCIAMENTO Deviazione strada poderale 6 - scala 1:1000



PLANIMETRIA DI PROGETTO Deviazione strada poderale 6 - scala 1:1000



S.G.C. E78 GROSSETO-FANO
Tratto Siena Bettolle (A1)
Adeguamento a 4 corsie del tratto Siena-Ruffolo (Lotto 0)

PROGETTO DEFINITIVO COD. FI-81

R.T.I. DI PROGETTAZIONE: Mandataria Mandante

PROGETTISTI:
Ing. Riccardo Formichi - Pro. Iter srl (Integratore prestazioni specialistiche)
Ordine Ing. di Milano n. 18242
Ing. Alberto Ruffolo - Etna s.r.l.
Ordine Ing. di Milano n. 19251

IL GEOLOGO:
Dott. Gian Massimo Mazzaronico - Pro. Iter srl
Albo Geol. Lombardia n. 4762

COORDINATORE PER LA SICUREZZA IN FASE DI PROGETTAZIONE:
Ing. Enrico Moretti - Etna s.r.l.
Ordine Ing. di Milano n. 19257

VISTO IL RESP. DEL PROCEDIMENTO:
Ing. Raffaele Franco Corso

05 - PROGETTO STRADALE
05.04 - Viabilità interferita
05.04.07 - Deviazione strada poderale 6
Planimetria, tracciamento e profilo di Progetto

CODICE PROGETTO	NOME FILE	REVISIONE	SCALA
DPFI0081	T01P5027RAIP09A.pdf	A	1/100
D			
C			
B			
A	Emissione	Maggio 2021	FORNARI SALOMONE RINALDI
REV.	DESCRIZIONE	DATA	REDATTO VERIFICATO APPROVATO