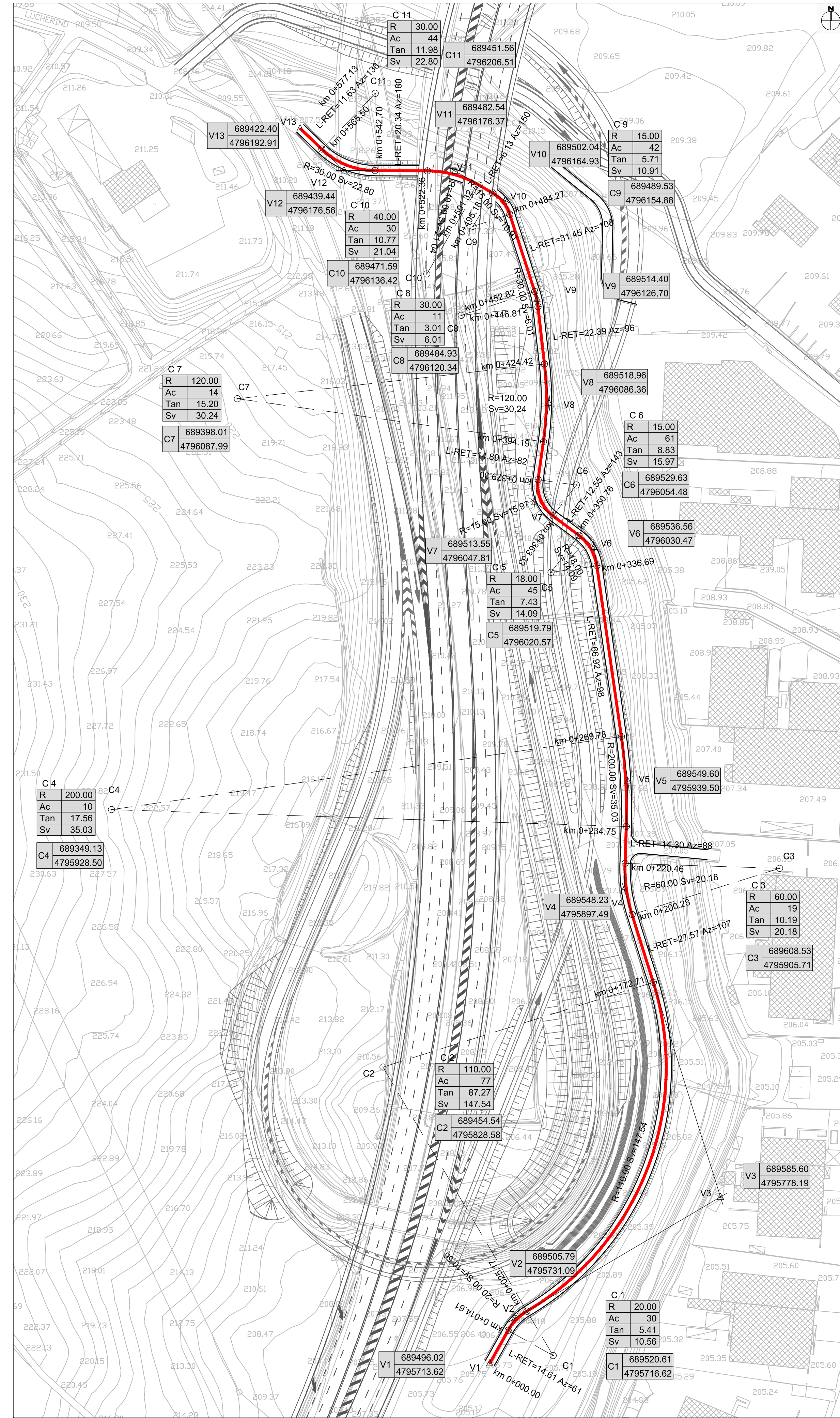
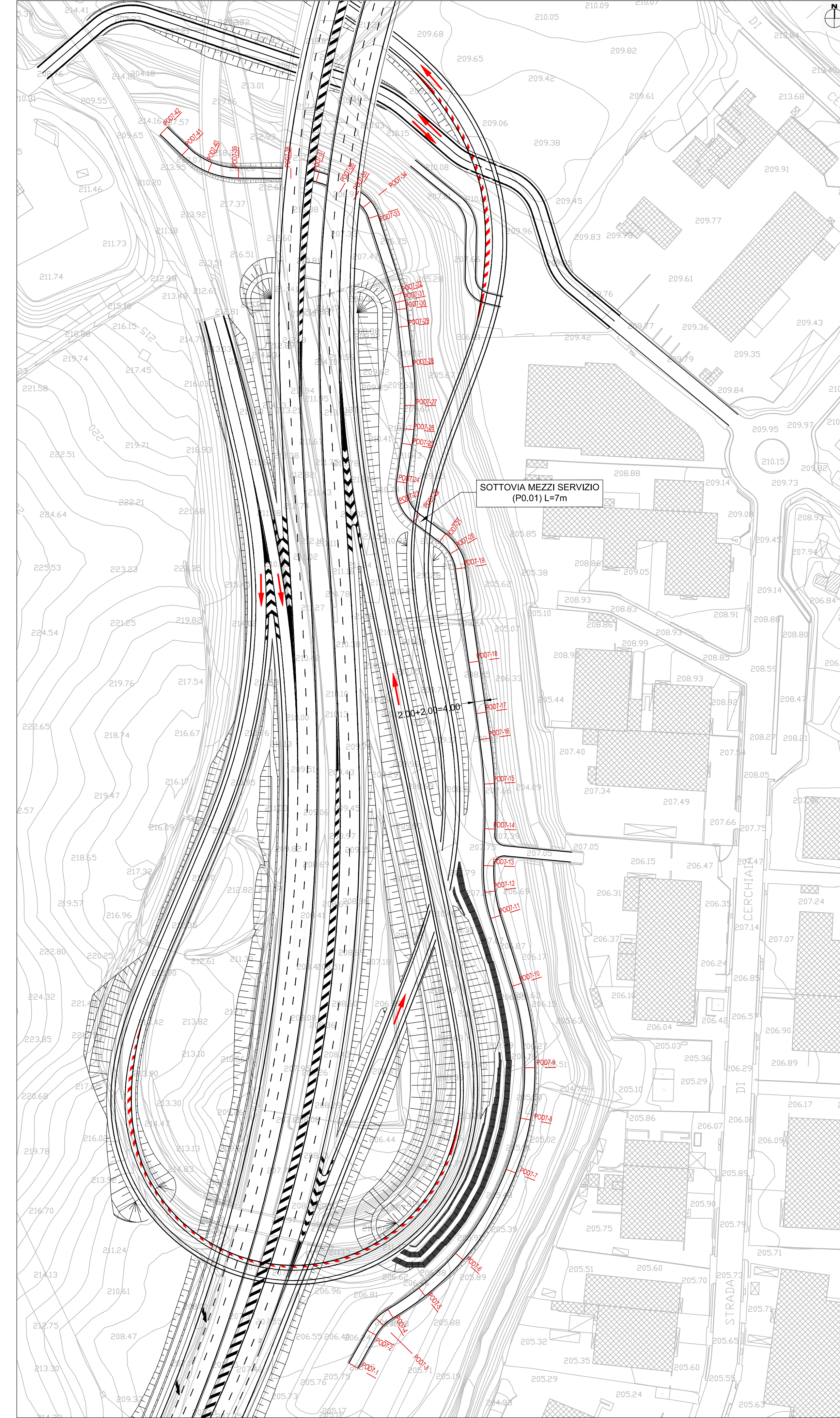


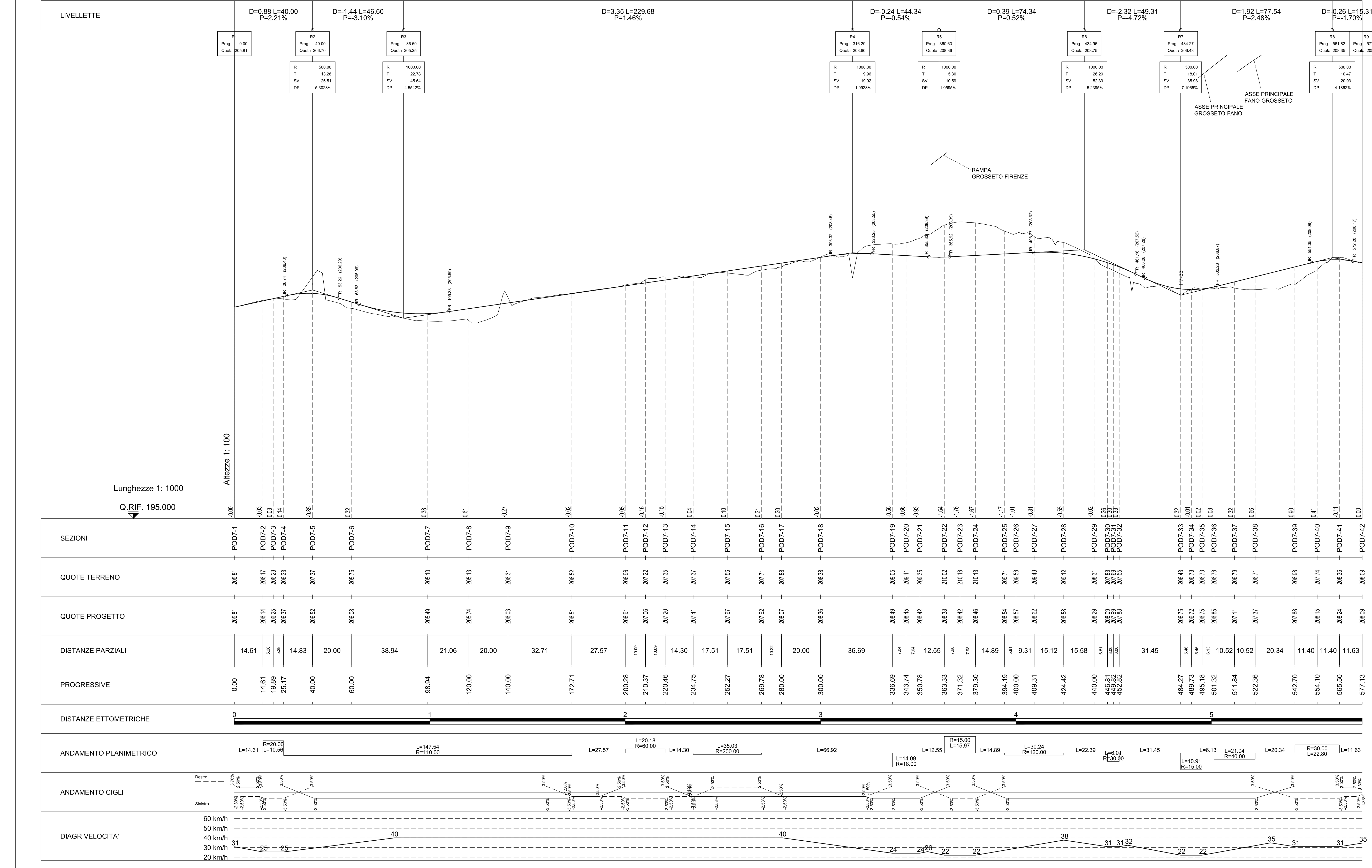
PLANIMETRIA DI TRACCIAMENTO Deviazione strada poderalte 7 - scala 1:1000/100



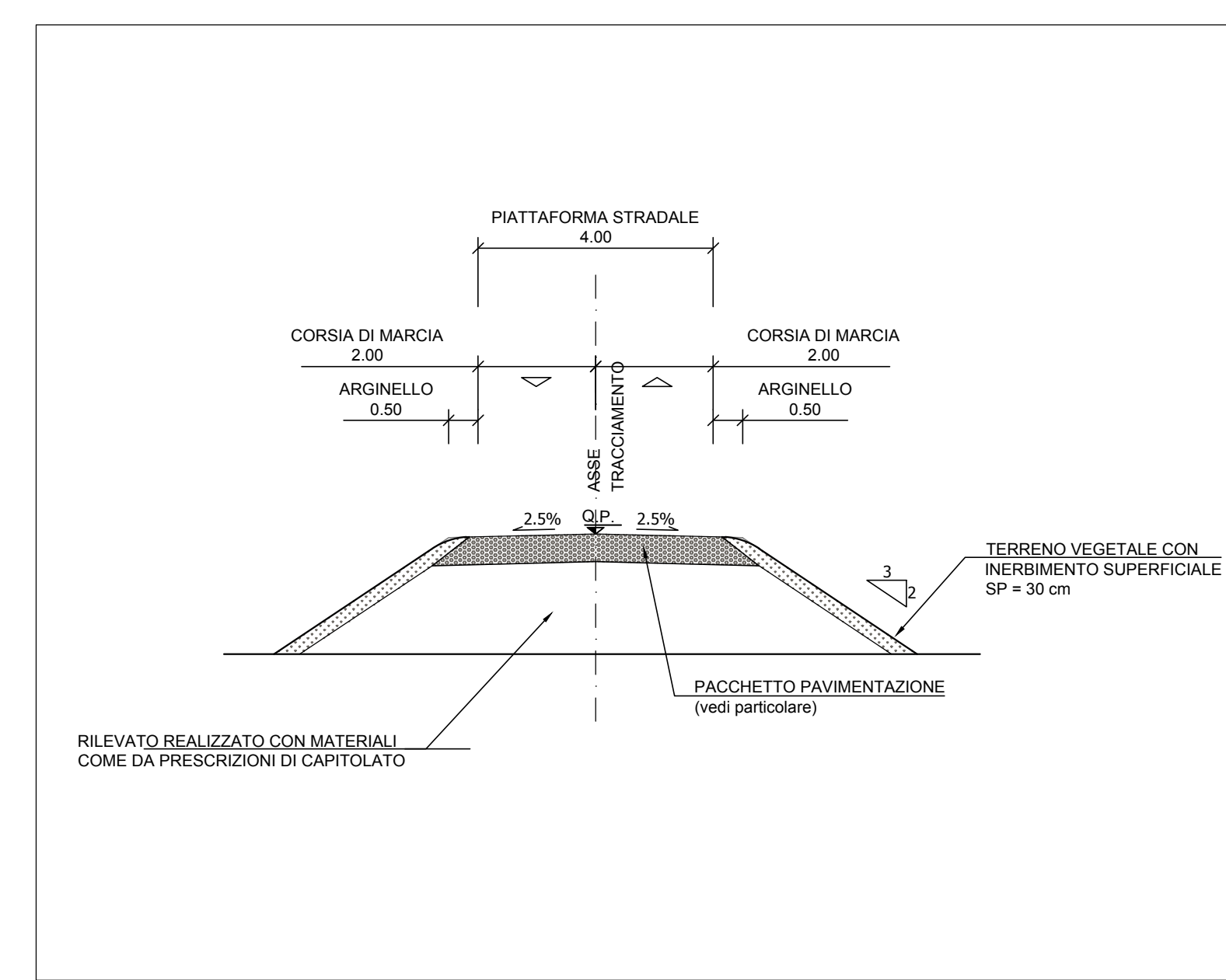
PLANIMETRIA DI PROGETTO Deviazione strada poderalte 7 - scala 1:1000/100



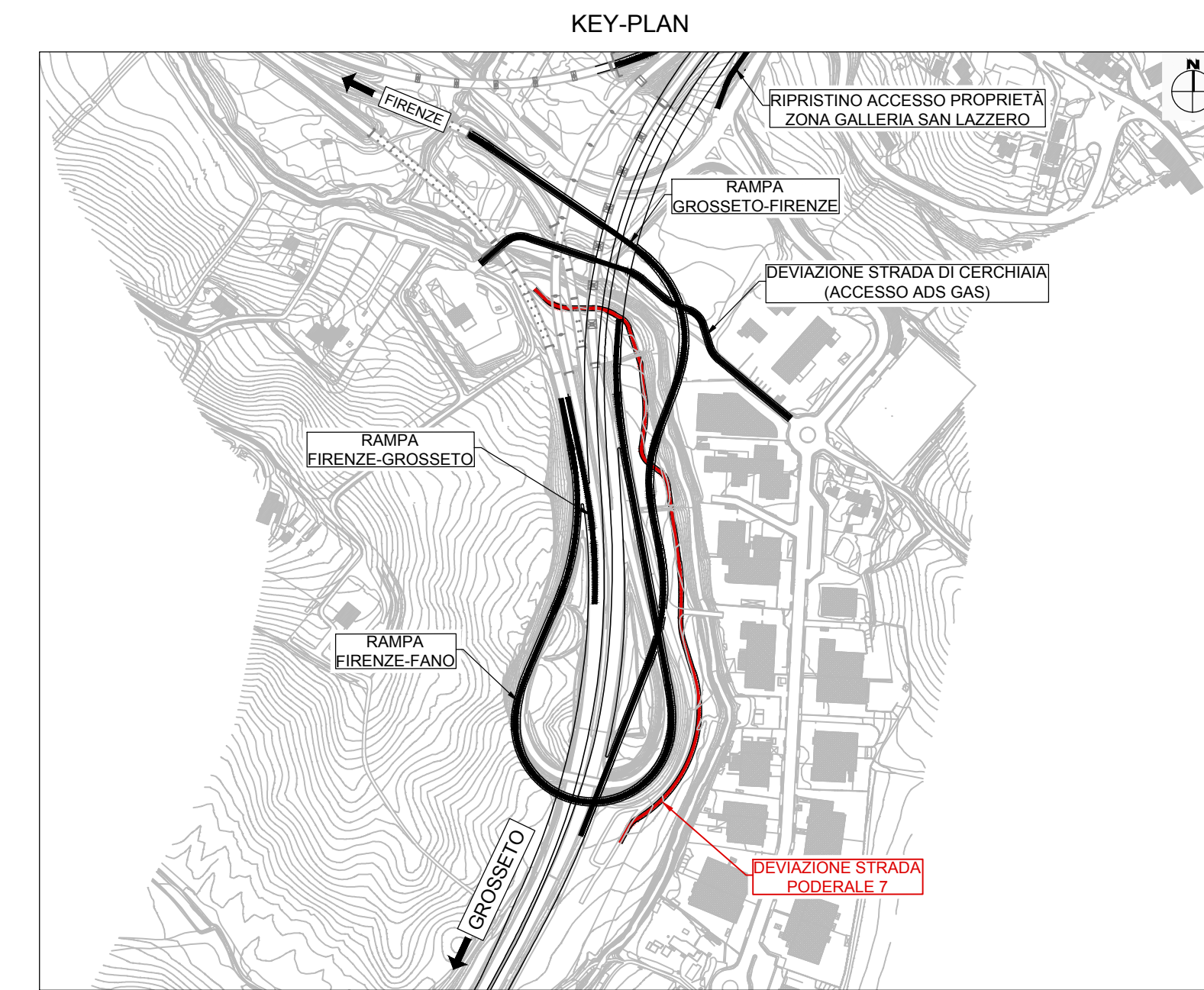
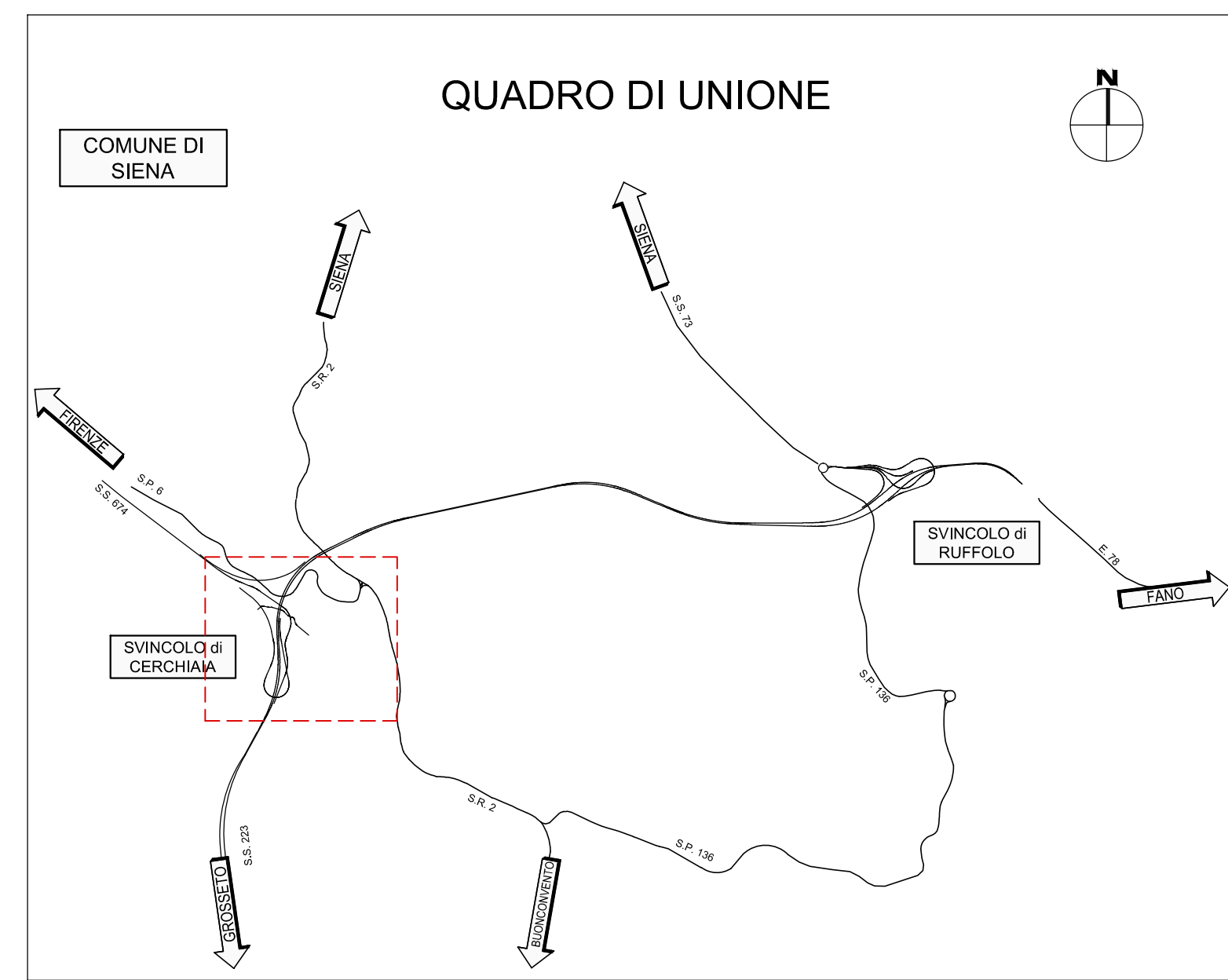
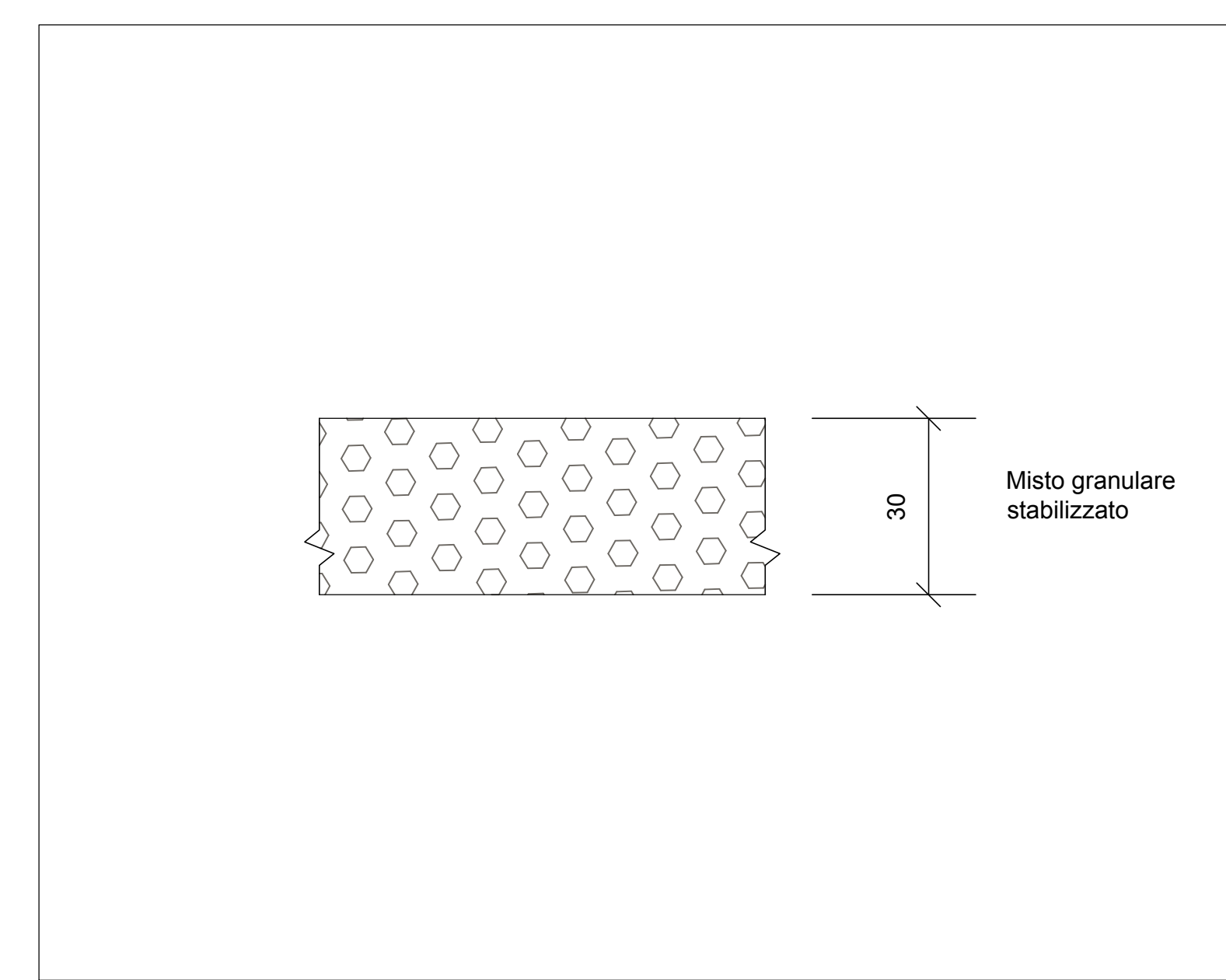
PROFILO DI PROGETTO Deviazione strada poderalte 7 - scala 1:1000/100



SEZIONE TIPO Deviazione strada poderalte 7 - scala 1:100



PARTICOLARE PACCHETTO DI PAVIMENTAZIONE - scala 1:10



anas GRUPPO FS ITALIANE Direzione Progettazione e Realizzazione Lavori

S.G.C. E78 GROSSETO-FANO
Tratto Siena Bettolle (A1)
Adeguamento a 4 corsie del tratto Siena-Ruffolo (Lotto 0)

PROGETTO DEFINITIVO COD. FI-81

R.T.I. DI PROGETTAZIONE: Mandataria Mandante

PROGETTISTI:
 Ing. Riccardo Formisani - Pro Inter srl (Delegazione prestazioni specialistiche)
 Ordine Ing. di Milano n. 18043
 Ing. Alberto Rossi - Envia srl
 Ordine Ing. di Milano n. 16971
 IL GEOLOGO:
 Dott. Geo. Massimo Maccagnano - Pro Inter srl
 Albo Geo. Lombardo n. A192
 COORDINATORE PER LA SICUREZZA IN FASE DI PROGETTAZIONE:
 Ing. Silvio Marini - Envia srl
 Ordine Ing. di Milano n. 16237
 VISTO IL RESP. DEL PROCEDIMENTO:
 Ing. Roberto Cecchi Costa

PROTOCOLLO DATA

05 - PROGETTO STRADALE
05.04 - Viabilità interferita
 05.04.05 - Deviazione strada poderalte 7
 Planimetria, tracciamento e profilo di Progetto

CODICE PROGETTO	NOVE FILE TOUSPOSTE APP10A.pdf	REVISIONE	SCALA
DPFI0081	D 20	A	1/50
D			
C			
B			
A	Emissione	Woggo 2021	FORMANI SALDANE RNALI
REV.	DESCRIZIONE	DATA	REDATTO VERIFICATO APPROVATO