

S.G.C. E78 GROSSETO-FANO
Tratto Siena Bettolle (A1)
Adeguamento a 4 corsie del tratto Siena-Ruffolo (Lotto 0)

PROGETTO DEFINITIVO

COD. FI-81

R.T.I. di PROGETTAZIONE: Mandataria Mandante



PROGETTISTI:

Ing. Riccardo Formichi - Pro Iter srl (Integratore prestazioni specialistiche)
Ordine Ing. di Milano n. 18045

Ing. Riccardo Formichi - Pro Iter srl
Ordine Ing. di Milano n. 18045

IL GEOLOGO

Dott. Geol. Massimo Mezzanica - Pro Iter srl
Albo Geol. Lombardia n. A762

COORDINATORE PER LA SICUREZZA IN FASE DI PROGETTAZIONE

Ing. Enrico Moretti - Erre.vi.a. srl
Ordine Ing. di Milano n. 16237

VISTO: IL RESP. DEL PROCEDIMENTO

Ing. Raffaele Franco Carso



PROTOCOLLO

DATA

07 -Sezione Ambientale
07.01 - Relazione Paesaggistica
Analisi percettiva dall'interno dell'infrastruttura

CODICE PROGETTO

NOME FILE

T00IA10AMBFO03B.PDF

REVISIONE

SCALA

PROGETTO LIV. PROG. N. PROG.

DPFI0081 D 20

CODICE ELAB. T00IA10AMBFO03

B

REV.	DESCRIZIONE	DATA	REDATTO	VERIFICATO	APPROVATO
D					
C					
B	Revisione per istruttoria ANAS	Maggio 2021	GOZZI	GOZZI	SIMONI
A	Emissione	Ottobre 2020	GOZZI	GOZZI	SIMONI

ANALISI PERCETTIVA DALL'INTERNO L'INFRASTRUTTURA

La raccolta di fotogrammi propone una "narrazione dei luoghi" attraverso la viabilità esistente evidenziando il susseguirsi delle diverse sequenze percettive. Lo sguardo dall'interno è rappresentato da un'immagine di percezione dinamica in cui simulando il percorrere dell'infrastruttura si colgono le immagini che restano impresse per la loro significatività e che generano una particolare percezione spaziale.

Sommario

SCENE VISIVE DINAMICHE	4
FASCE DI VISIBILITÀ	5
INIZIO LOTTO - DIREZIONE FIRENZE	6
SVINCOLO CERCHIAIA - DIREZIONE FANO	8
CERCHIAIA - DIREZIONE SIENA EST	10
VIADOTTO TRESSA - S. LAZZERO - DIREZIONE SIENA EST	11
CERCHIAIA - DIREZIONE SIENA OVEST	12
CERCHIAIA - DIREZIONE SIENA OVEST	15
VIADOTTO TRESSA - DIREZIONE GROSSETO	16
SOTTOVIA RAMO FI-FANO - DIREZIONE GROSSETO	20
INIZIO LOTTO - DIREZIONE GROSSETO	21
TRATTO EXTRAURBANO - DIREZIONE FANO	22
USCITA G. BUCCIANO - DIREZIONE FANO	29
VIADOTTO RILUOGO - DIREZIONE FANO	30
USCITA SIENA EST - DIREZIONE FANO	32
ENTRATA SIENA EST - DIREZIONE GROSSETO	34
FINE LOTTO - DIREZIONE GROSSETO	36
FINE LOTTO - DIREZIONE FANO	37
VIADOTTO RILUOGO - DIREZIONE GROSSETO	38
IMBOCCO GALLERIA BUCCIANO - DIREZIONE GROSSETO	39
EXTRA URBANA - DIREZIONE GROSSETO	40
IMBOCCO GALLERIA S. LAZZERO - DIREZIONE GROSSETO	43

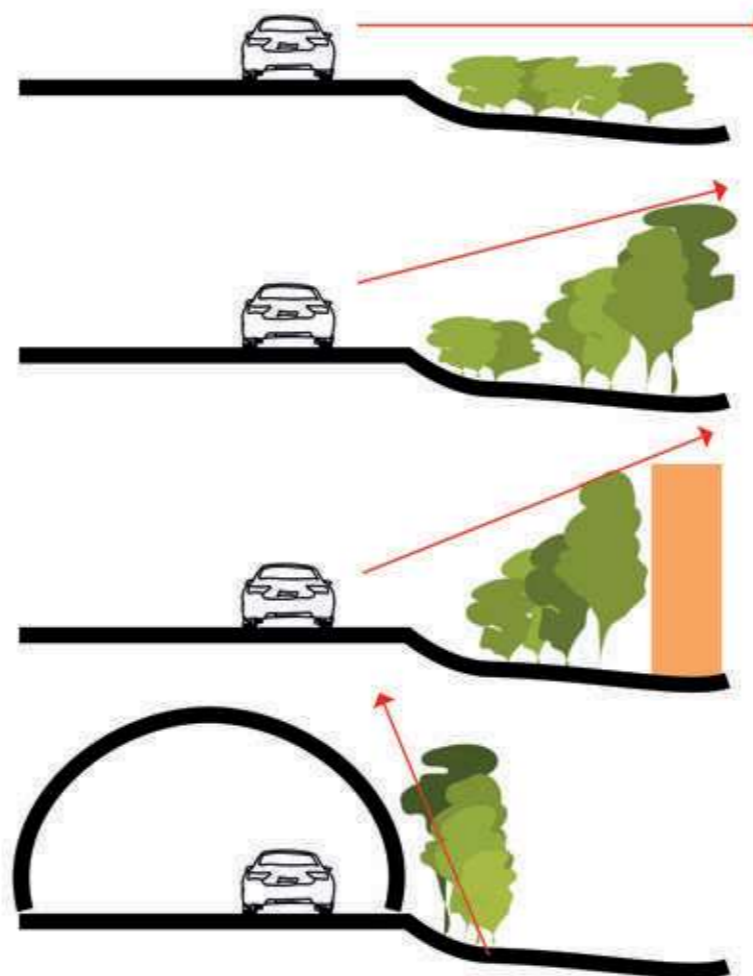
SCENE VISIVE DINAMICHE

Attraverso gli scatti fotografici ripresi dall'infrastruttura, la rassegna intende fornire gli elementi percettivi del paesaggio durante il viaggio.

La strada diventa quindi luogo di vista privilegiato, il contestuale soggetto attivo di fruizione paesaggistica essa stessa, e l'occhio dell'automobilista, o meglio dei passeggeri, il punto da cui cogliere lungo il tragitto le viste più gradevoli e spettacolari, le interferenze e le distrazioni.

L'attenzione è posta sui seguenti elementi percettivi:

- Scena profonda, le quinte poste a una distanza di centinaia di metri o chilometri di distanza non interferiscono con la sicurezza stradale, perché "visionabili" con tempi lunghi.
- Ostacoli visivi in primo piano, che possono distrarre dalla guida ed impedire la percezione del paesaggio circostante.
- Elementi di disturbo in secondo o terzo piano che possono compromettere la percezione del paesaggio.



Tenuto conto delle aree individuate dal Piano Operativo del Comune di Siena con destinazione *Verde di Ambientazione*¹, la progettazione dell'inserimento paesaggistico dell'infrastruttura nel territorio, diventa inevitabilmente una scelta di equilibrio di intervisibilità: ciò che maschera la vista verso l'infrastruttura (barriere naturali e/o barriere di mitigazione) costituisce altrettanto ostacolo alla fruizione delle vista dalla strada verso il paesaggio.

¹ Per l'esatta identificazione di tali aree, si faccia riferimento all'elaborato Inquadramento rispetto alla pianificazione comunale, cod. elab.: T00IA10AMBCT02A.

APERTURA SCENICA

Il mantenimento della vista sul panorama è ottenuto limitando le altezze del materiale vegetale in prossimità del sedime stradale, che deve essere tipicamente di carattere arbustivo.

CHIUSURA VISIVA

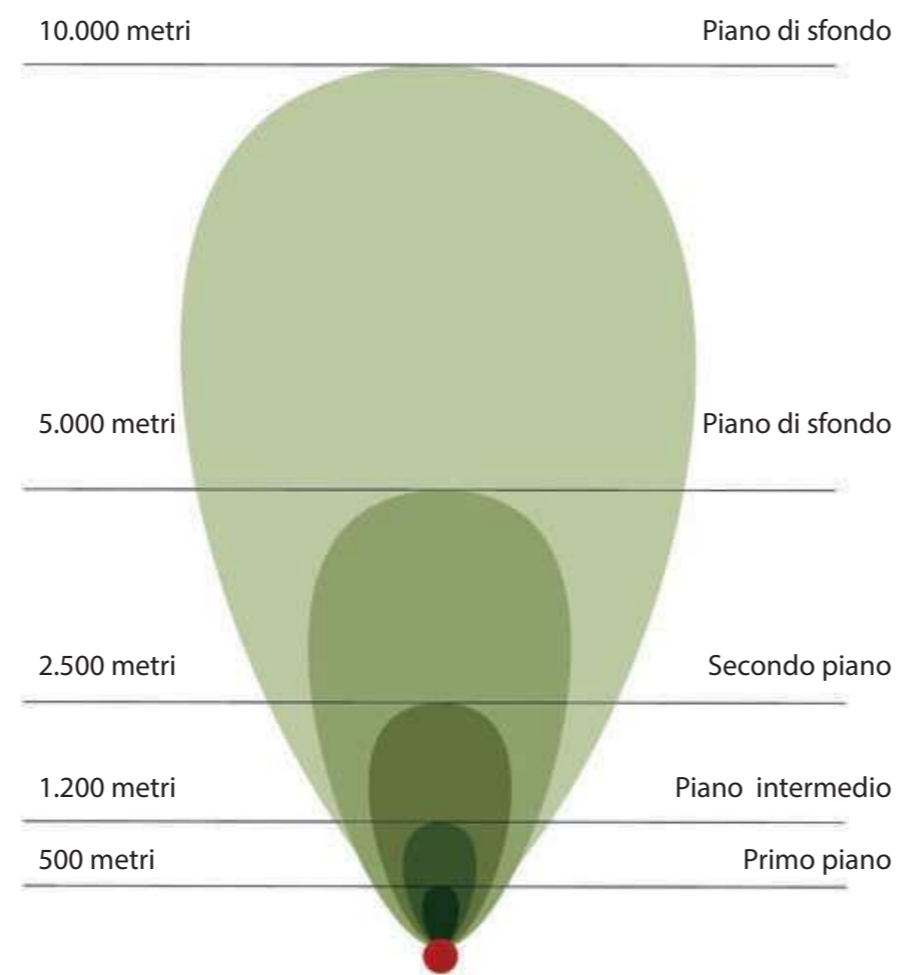
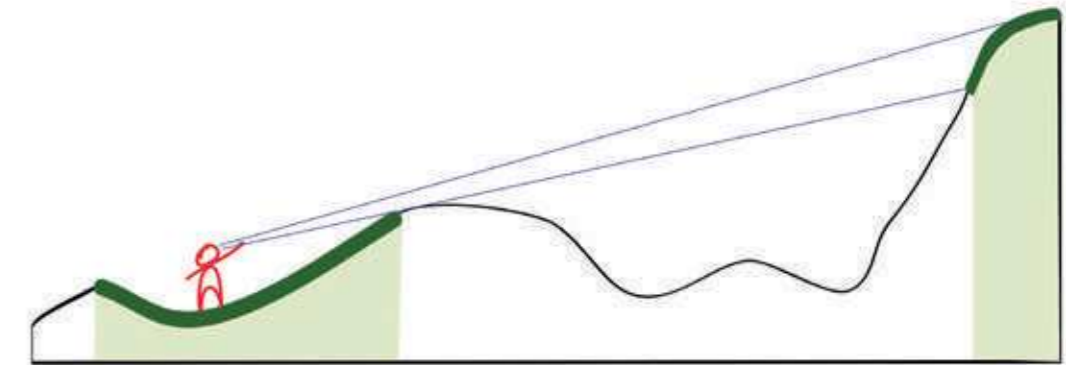
Per evitare l'effetto barriera, la chiusura visiva è ottenuta con una graduale disposizione, man mano crescente, delle alberature dall'interno verso l'esterno dell'infrastruttura.

SCHERMO VEGETALE

Lo schermo vegetale si frappone alla vista dell'elemento detrattore allontanando le alberature per evitare l'effetto barriera e sfruttare l'effetto prospettico.

IMBOCCHI GALLERIE

Per ragioni di carattere percettivo e visivo, l'incremento delle altezze del materiale vegetale in avvicinamento agli imbocchi delle gallerie consente la formazione di un quadro dinamico di invito alla chiusura visiva determinata dalla galleria.



PIANO DI SFONDO OLTRE I 2.500 METRI FINO A 5.000 METRI

In casi particolari la profondità visiva dello sfondo può raggiungere i 10.000 metri. Sono distinguibili prevalentemente i profili naturali o artificiali che si compongono di grandi masse rispetto al punto di osservazione.

SECONDO PIANO DA 1.200 A 2.500 METRI

L'area non consente una distinzione di elementi singoli se non isolati e chiarimenti distinguibili. Sono percepite le tessiture, i colori e i chiaroscuri.

PIANO INTERMEDIO DA 500 A 1.200 METRI

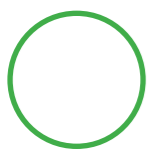
Nell'area di osservazione sono avvertibili i cambiamenti strutturali del paesaggio e gli elementi singoli rispetto alle quinte di sfondo, soprattutto se isolabili dal contesto, per colore, forma, altezza, dimensione.

PRIMO PIANO DA 0 A 500 METRI

L'area di osservazione consente il riconoscimento di oggetti singoli. La percezione dell'ambiente può avvenire attraverso elementi multisensoriali in particolare rumore/ suoni, profumi/odori.

Provenendo da Grosseto, la vista sullo sfondo dello Sperone su cui si adagia il centro storico di Siena.

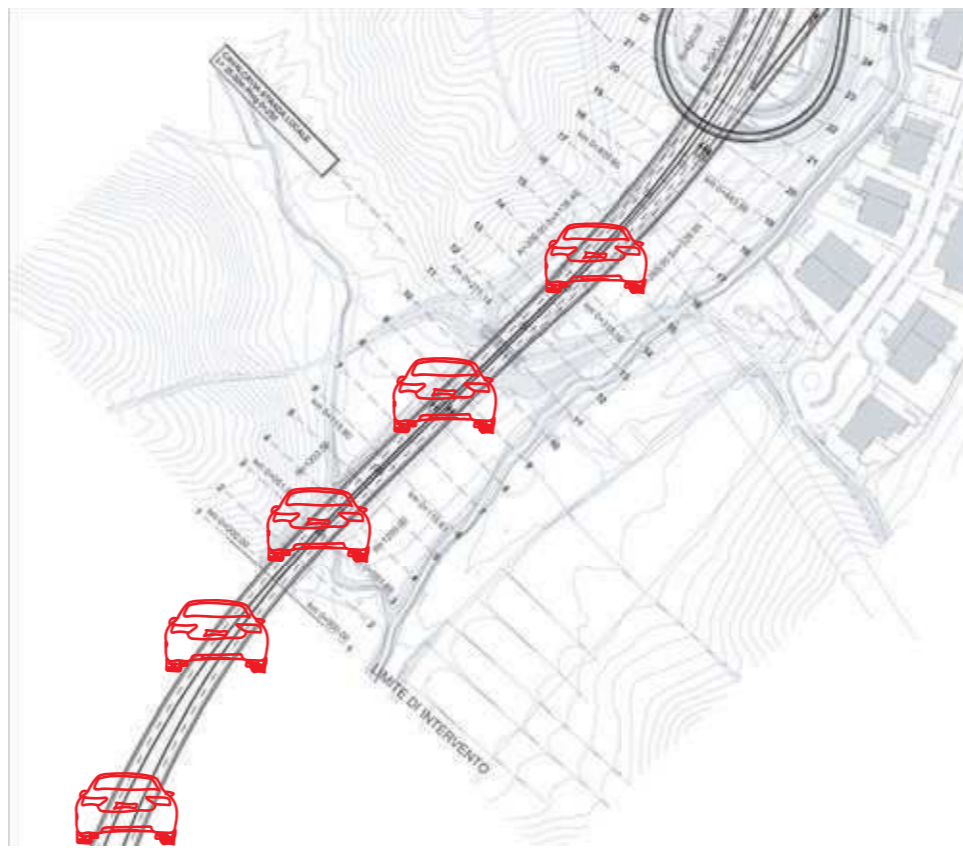
L'infrastruttura è per lunghi tratti sgombra da ostacoli che possano infraporsi alla vista del panorama circostante.




Elemento paesaggistico focalizzante. Quadro naturale.



Elemento paesaggistico focalizzante. Quadro antropico.



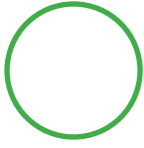
 punto e direzione di ripresa dall'interno dell'infrastruttura



SVINCOLO CERCHIAIA - DIREZIONE FANO



punto e direzione di ripresa dall'interno dell'infrastruttura



Elemento paesaggistico focalizante. Quadro naturale.



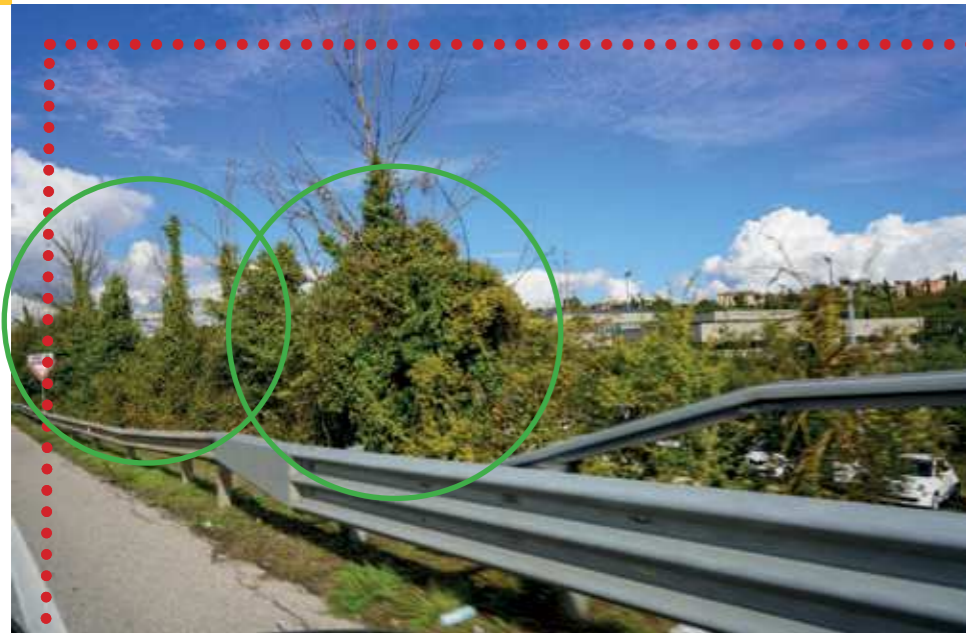
Elemento paesaggistico focalizante. Quadro antropico.





Provenienza: Siena Ovest

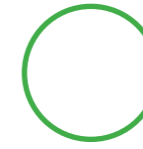




CERCHIAIA - DIREZIONE SIENA EST



punto e direzione di ripresa dall'interno dell'infrastruttura

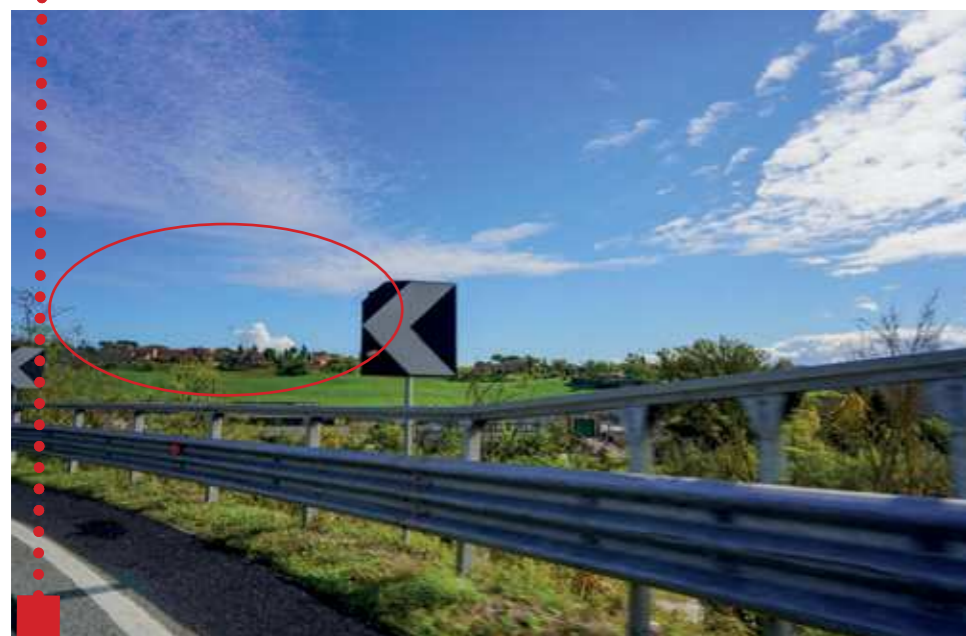


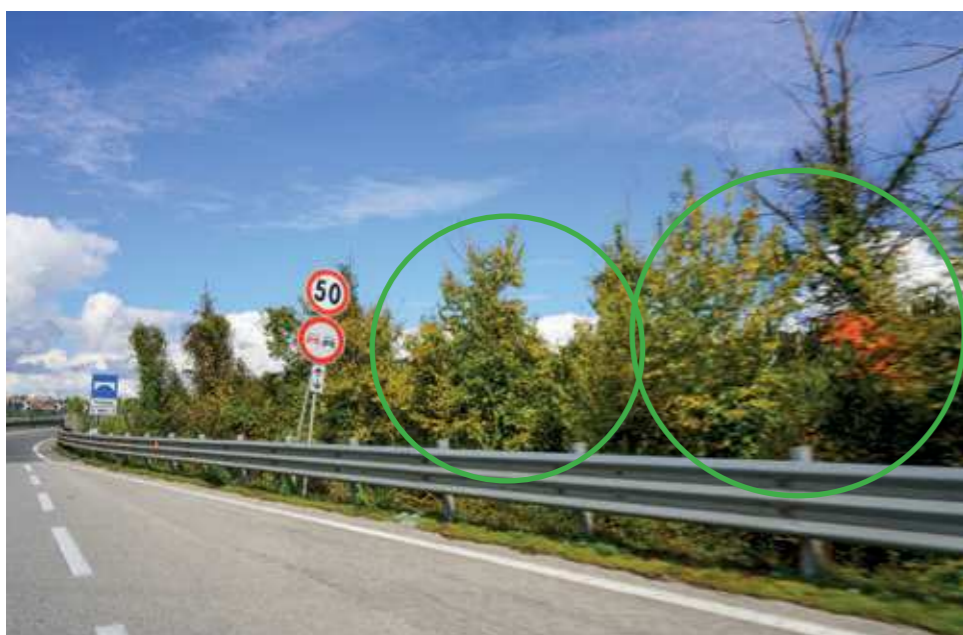
Elemento paesaggistico focalizzante. Quadro naturale.



Elemento paesaggistico focalizzante. Quadro antropico.

Cavalcavia Svincolo Ramo Fi -Fano

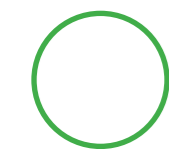




VIADOTTO TRESSA - S. LAZZERO - DIREZIONE SIENA EST



punto e direzione di ripresa dall'interno dell'infrastruttura

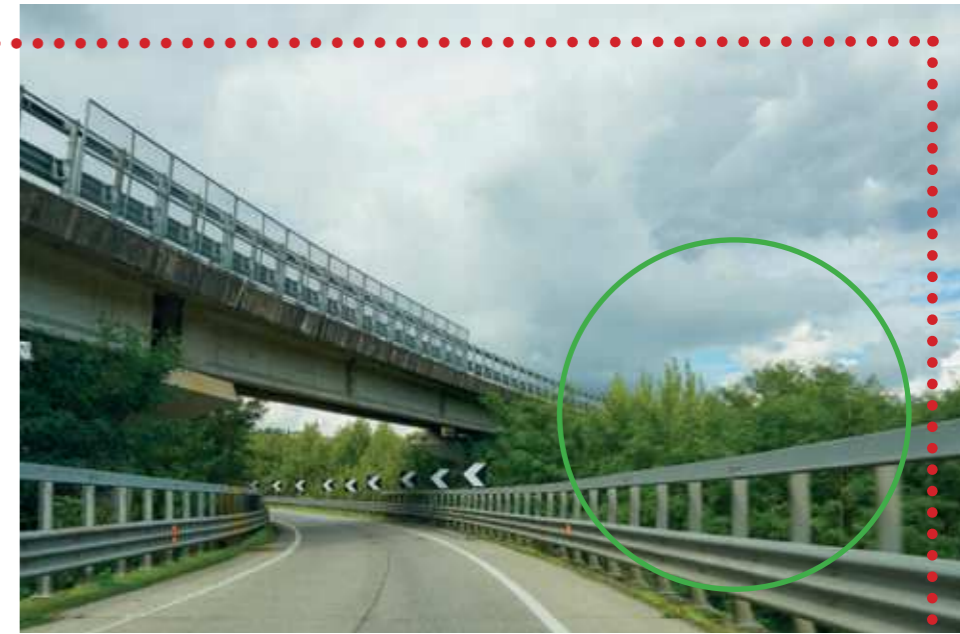


Elemento paesaggistico focalizante. Quadro naturale.



Elemento paesaggistico focalizante. Quadro antropico.





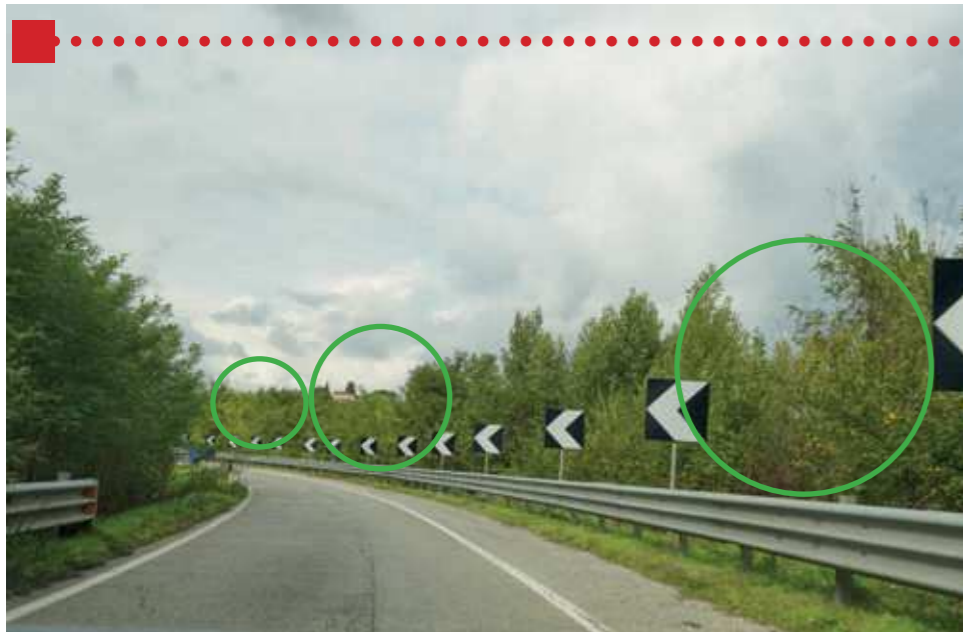
CERCHIAIA - DIREZIONE SIENA OVEST



punto e direzione di ripresa dall'interno dell'infrastruttura



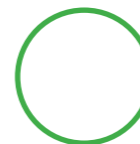
Elemento paesaggistico focalizzante. Quadro naturale.



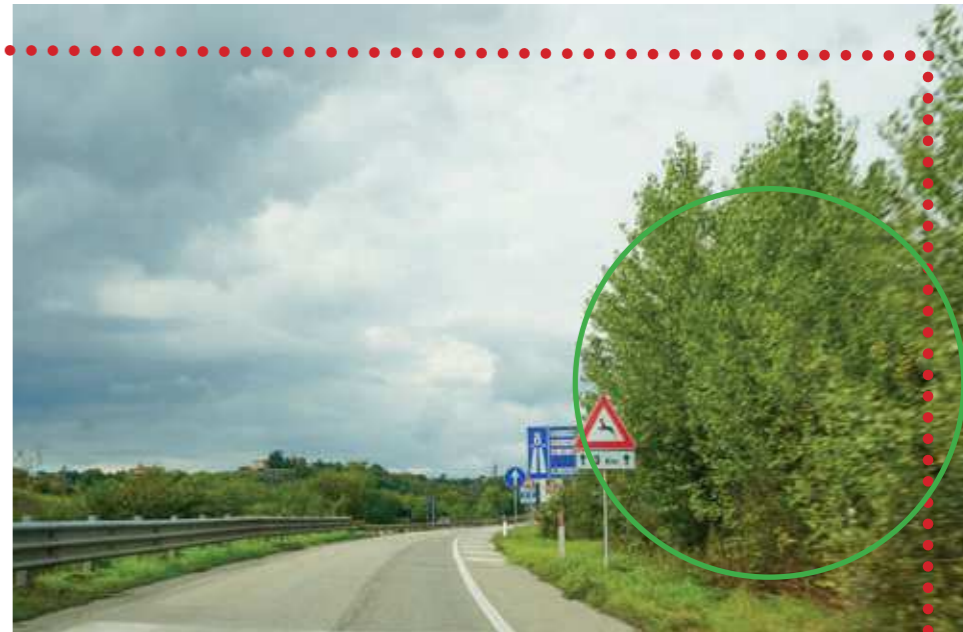
Ramo GR -Firenze

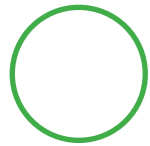


punto e direzione di ripresa dall'interno dell'infrastruttura



Elemento paesaggistico focalizzante. Quadro naturale.

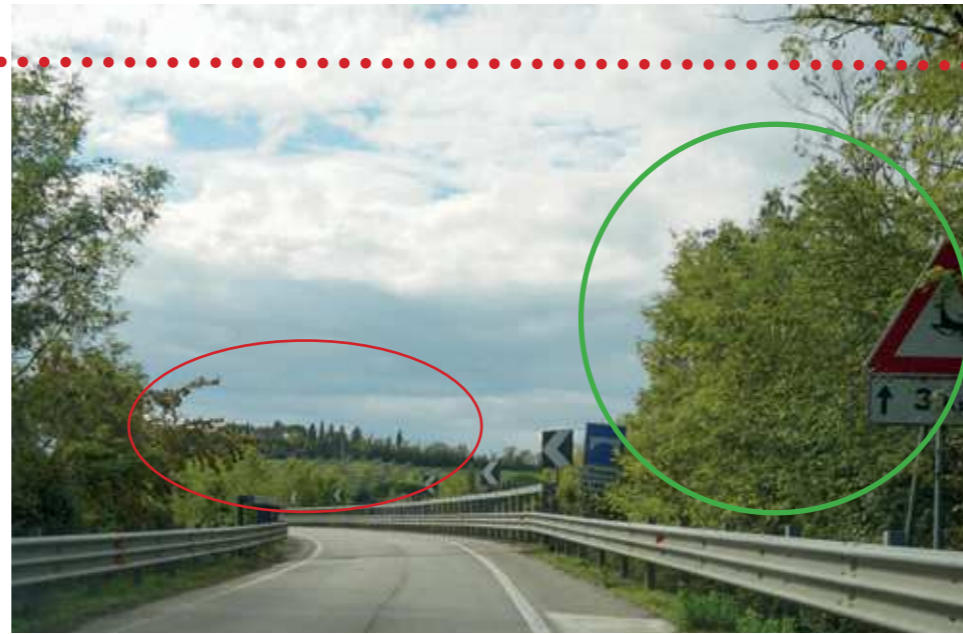
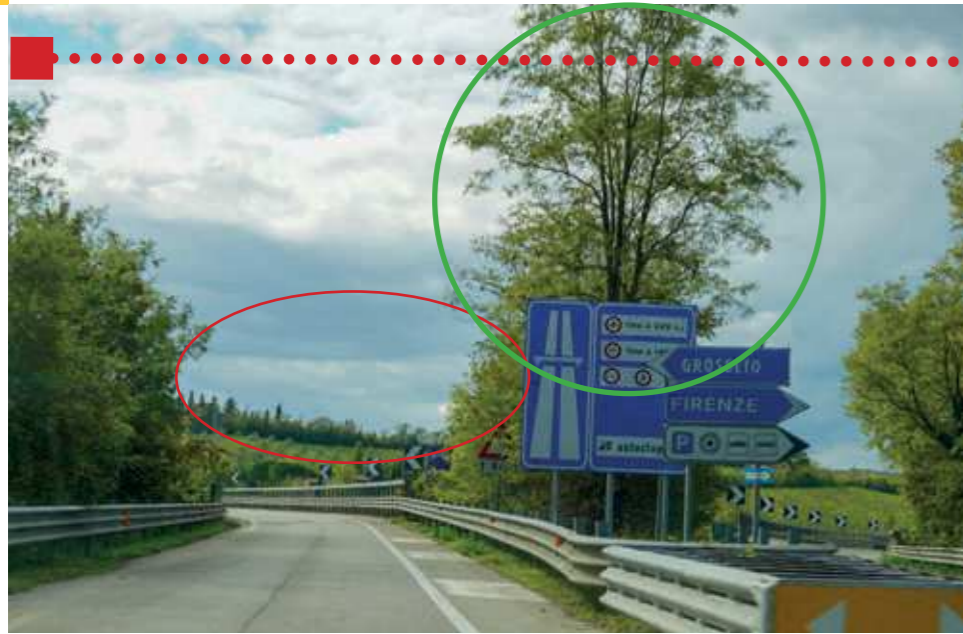






Elemento paesaggistico focalizzante. Quadro naturale.

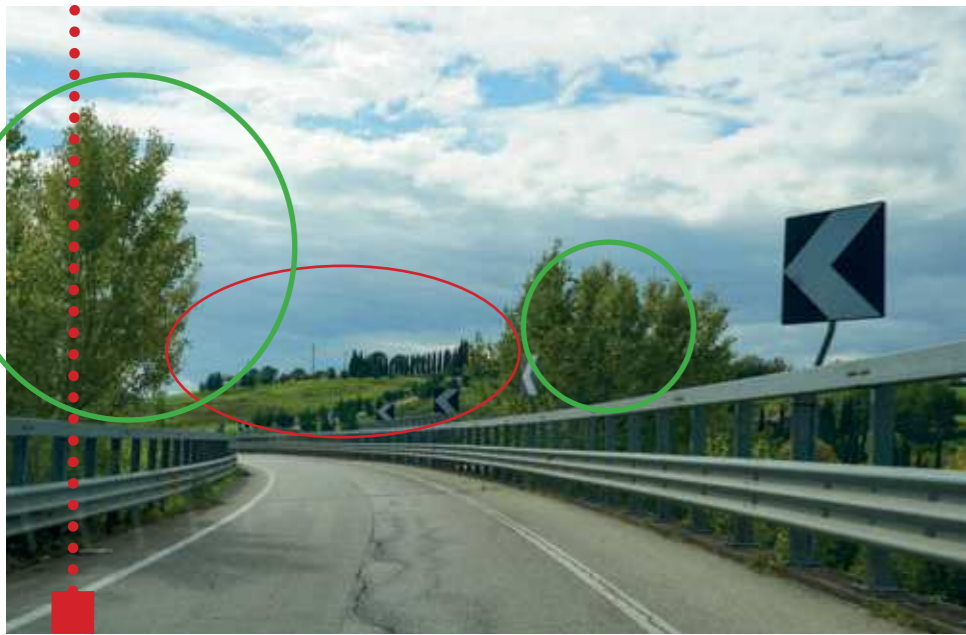
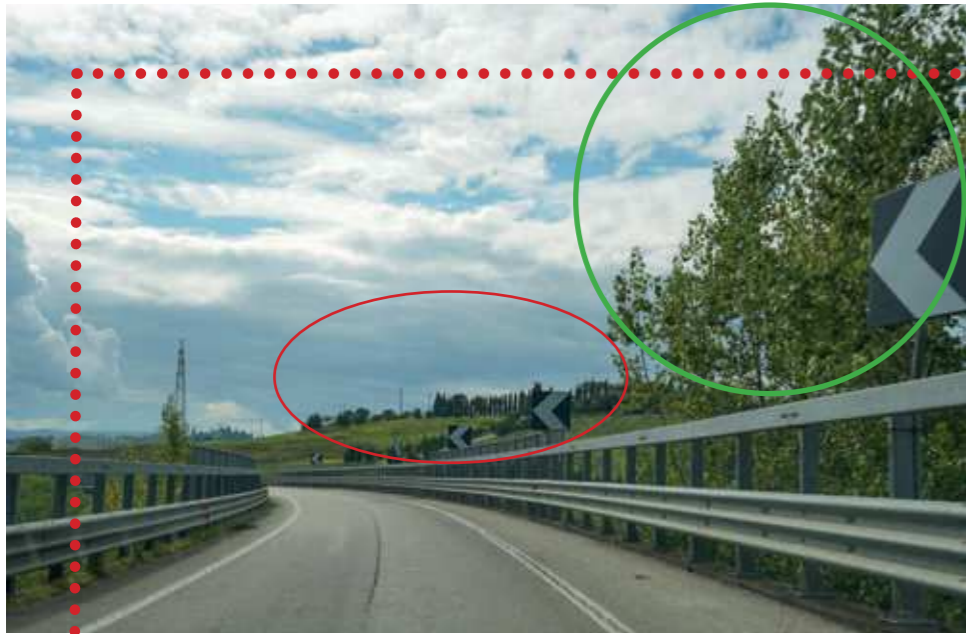
CERCHIAIA - DIREZIONE SIENA OVEST





VIADOTTO TRESSA - DIREZIONE GROSSETO

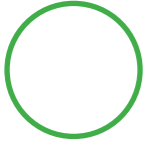
-  punto e direzione di ripresa dall'interno dell'infrastruttura
-  Elemento paesaggistico focalizzante. Quadro naturale.
-  Elemento paesaggistico focalizzante. Quadro antropico.



VIADOTTO TRESSA - DIREZIONE GROSSETO



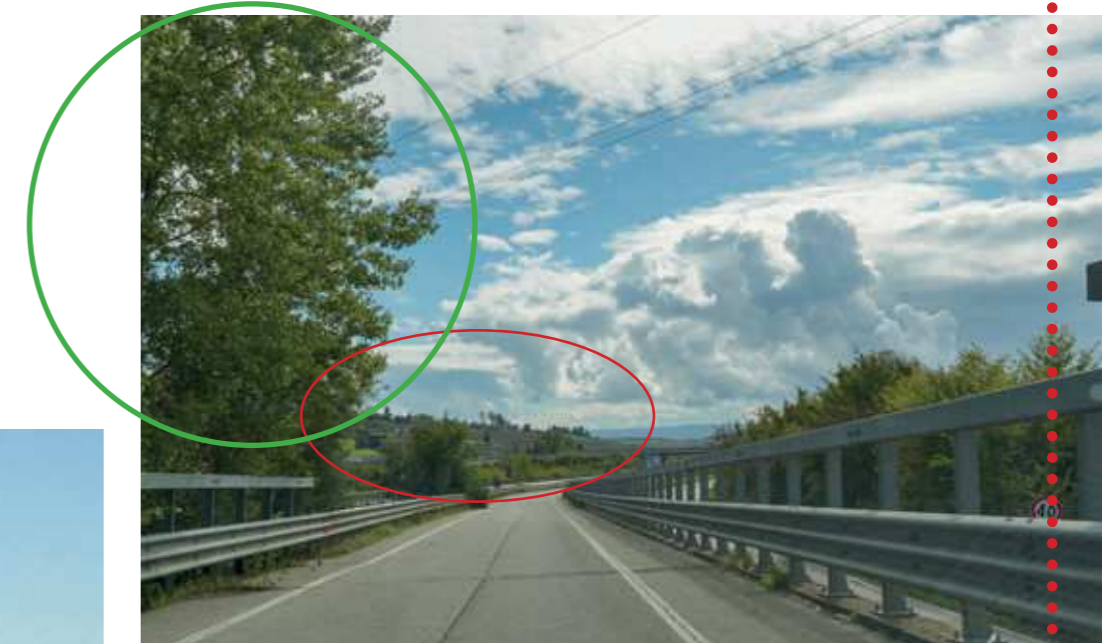
punto e direzione di ripresa dall'interno dell'infrastruttura




Elemento paesaggistico focalizzante. Quadro naturale.



Elemento paesaggistico focalizzante. Quadro antropico.





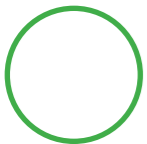
-  punto e direzione di ripresa dall'interno dell'infrastruttura
-  Elemento paesaggistico focalizzante. Quadro naturale.
-  Elemento paesaggistico focalizzante. Quadro antropico.



SOTTOVIA RAMO FI-FANO - DIREZIONE GROSSETO



punto e direzione di ripresa dall'interno dell'infrastruttura



Elemento paesaggistico focalizzante. Quadro naturale.

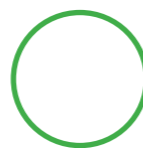




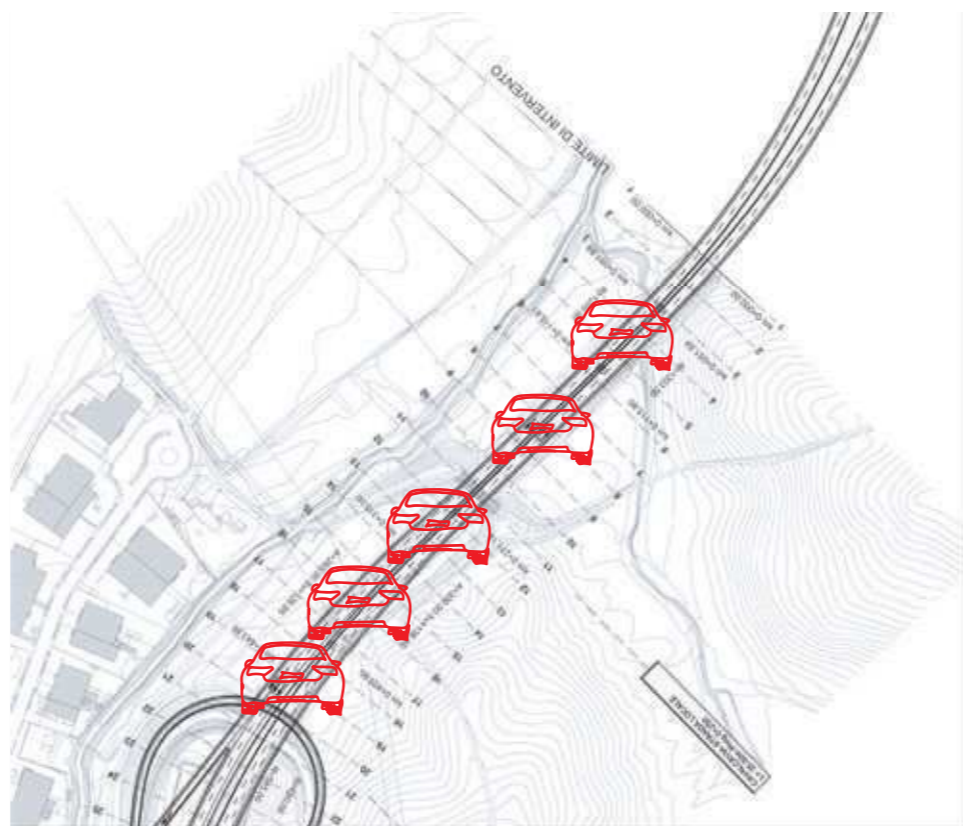
INIZIO LOTTO - DIREZIONE GROSSETO



punto e direzione di ripresa dall'interno dell'infrastruttura



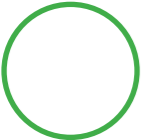

Elemento paesaggistico focalizante. Quadro naturale.



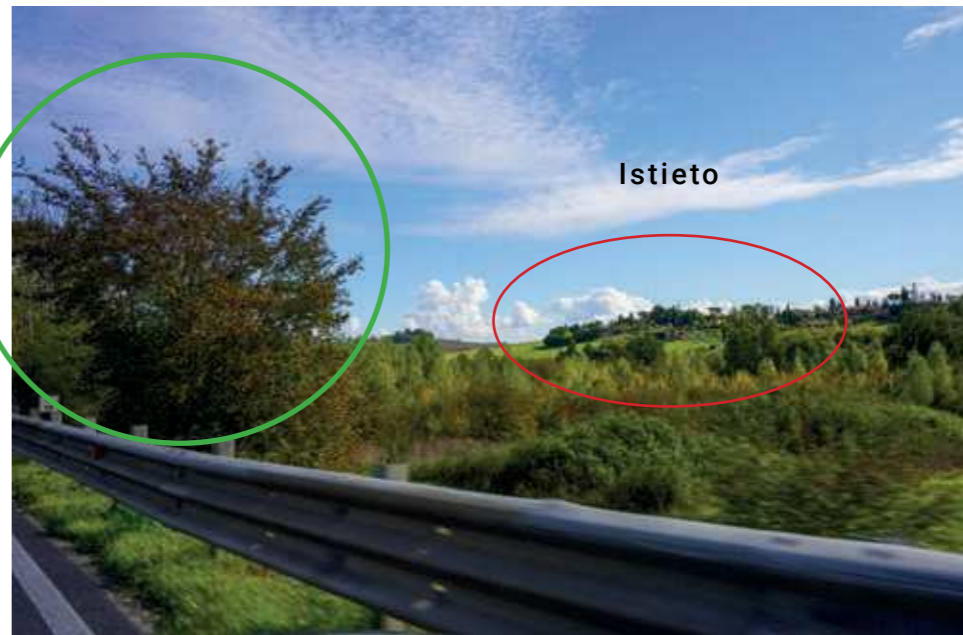


Viadotto Luglie

TRATTO EXTRAURBANO - DIREZIONE FANO

-  *Elemento paesaggistico focalizante. Quadro naturale.*
-  *Elemento paesaggistico focalizante. Quadro antropico.*





Viadotto Valli

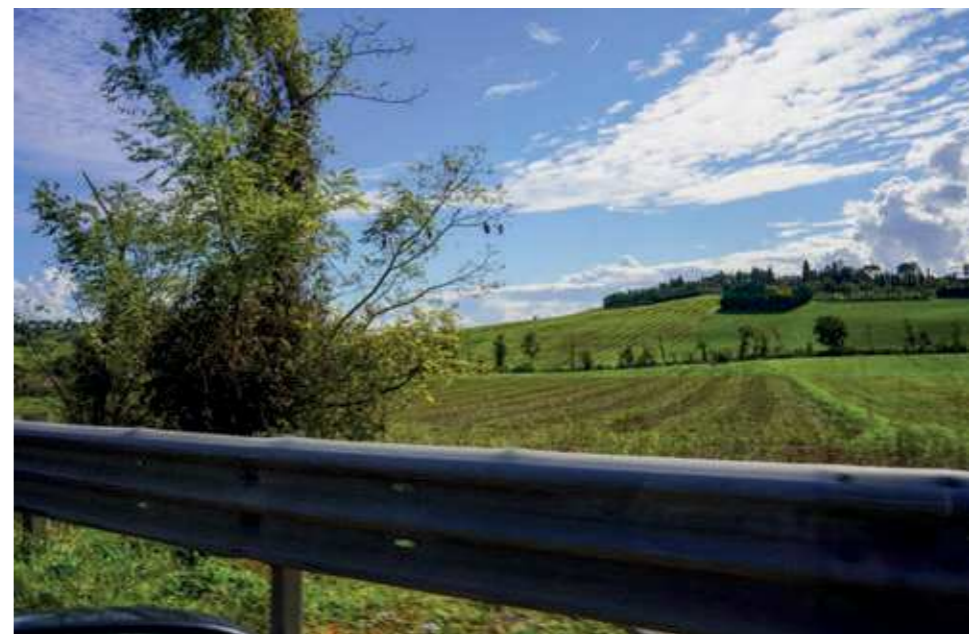


 *Elemento paesaggistico focalizante. Quadro naturale.*

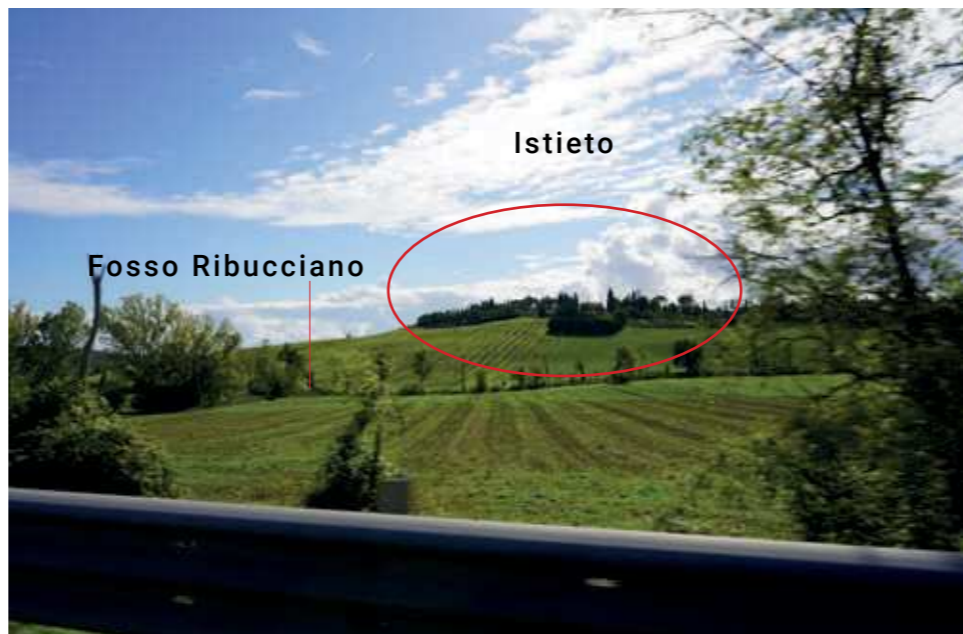
 *Elemento paesaggistico focalizante. Quadro antropico.*



Stazione di servizio carreggiata dx



Scarpata ostacolo alla visione del paesaggio





punto e direzione di ripresa dall'interno dell'infrastruttura



Elemento paesaggistico focalizante. Quadro antropico.

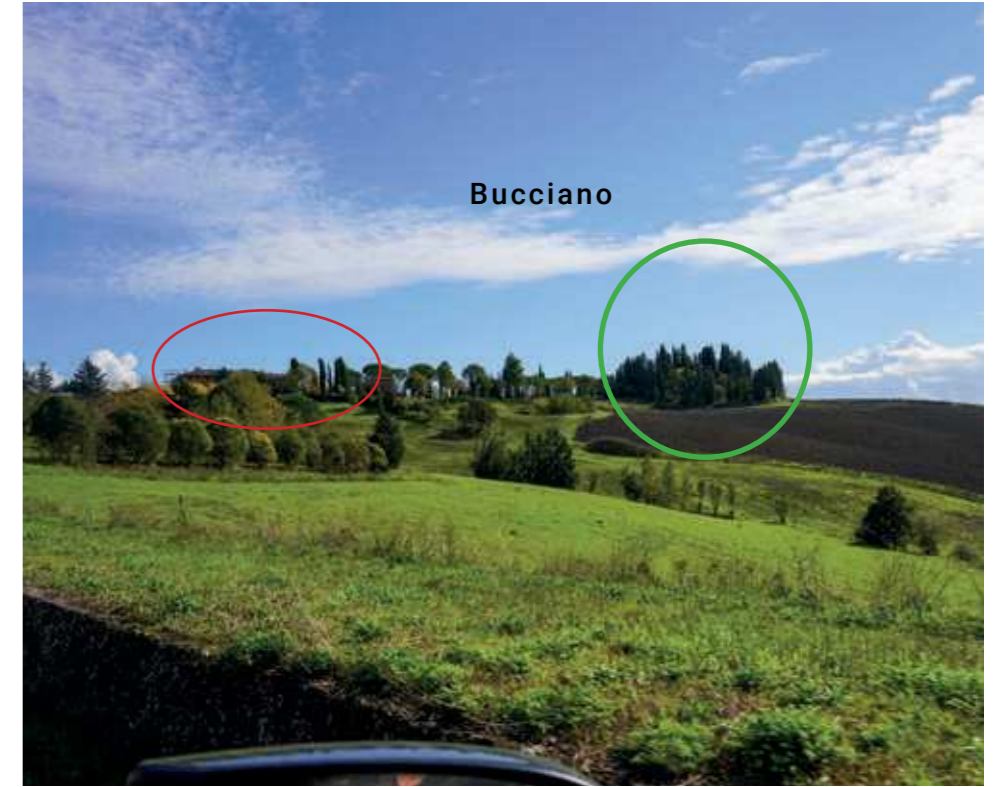


Bucciano

Fosso Ribucciano



Viadotto Ribucciano



Bucchiano



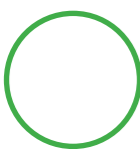
Galleria Bucchiano



USCITA G. BUCCIANO - DIREZIONE FANO



punto e direzione di ripresa dall'interno dell'infrastruttura

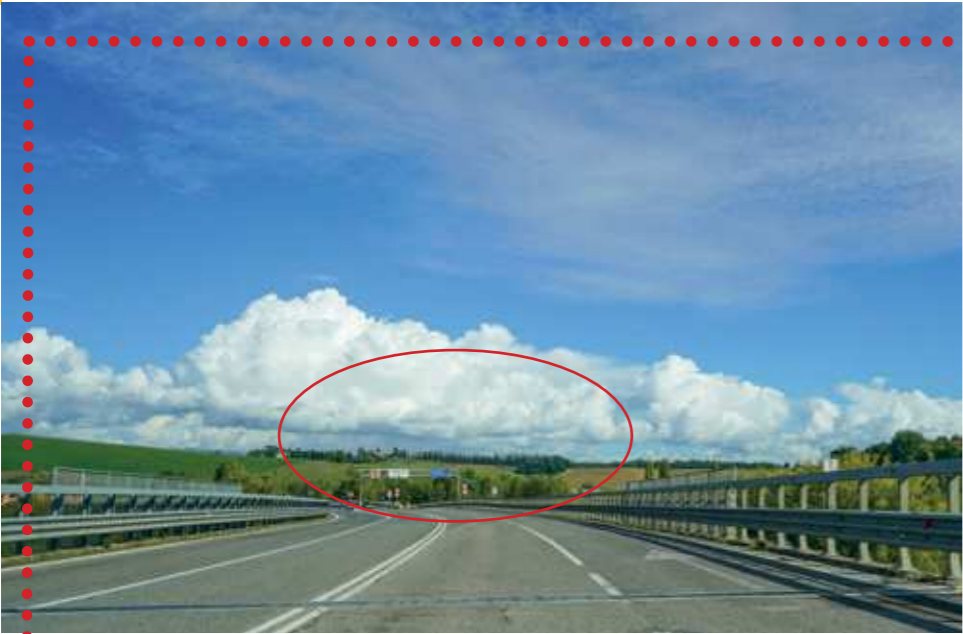


Elemento paesaggistico focalizzante. Quadro naturale.



Elemento paesaggistico focalizzante. Quadro antropico.



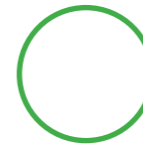


VIADOTTO RILUOGO - DIREZIONE FANO

- 
 punto e direzione di ripresa dall'interno dell'infrastruttura
- 
 Elemento paesaggistico focalizante. Quadro naturale.
- 
 Elemento paesaggistico focalizante. Quadro antropico.



punto e direzione di ripresa dall'interno dell'infrastruttura



Elemento paesaggistico focalizzante. Quadro naturale.

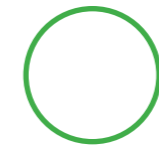




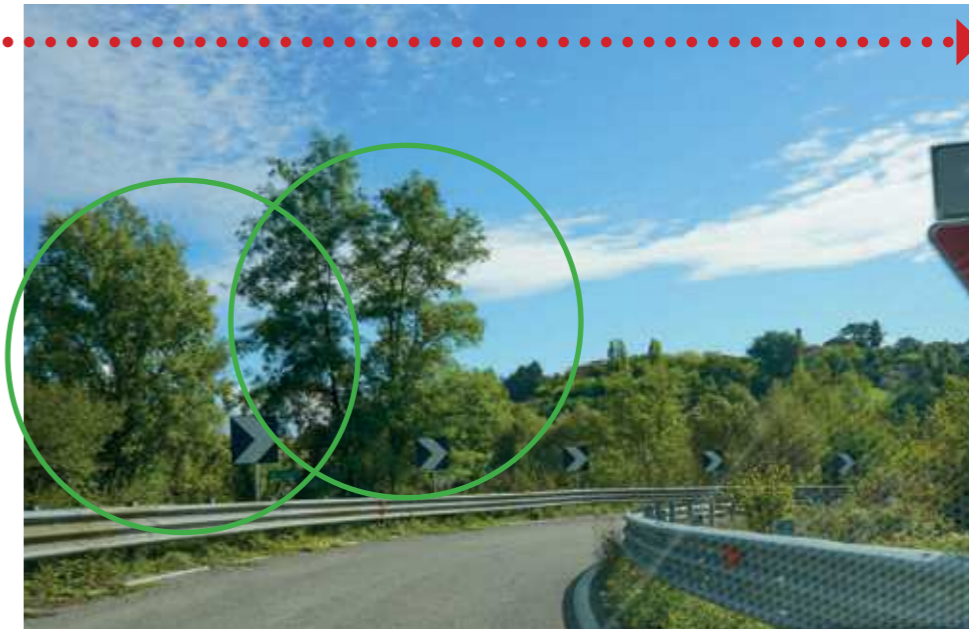
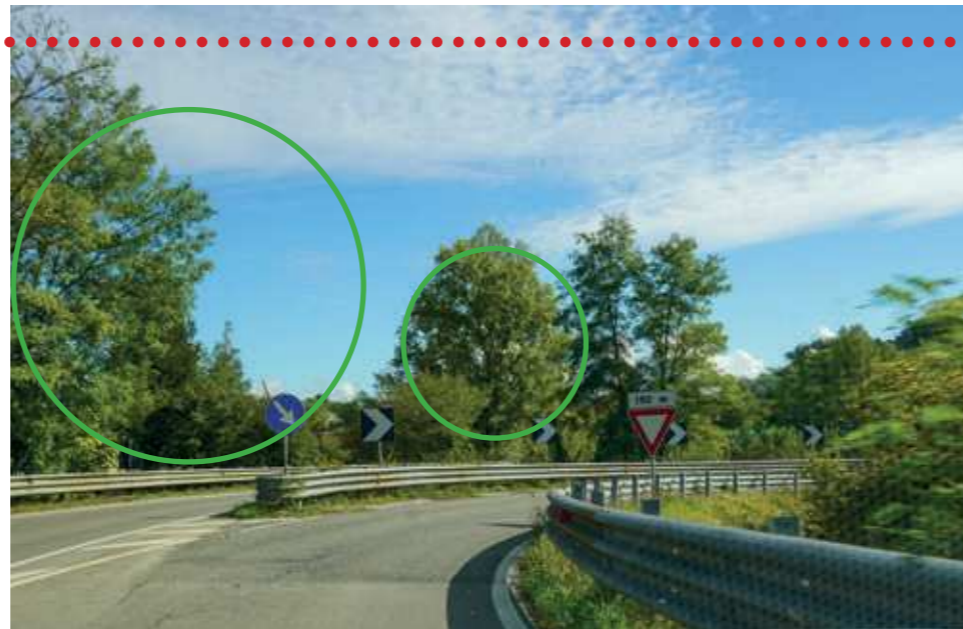
USCITA SIENA EST - DIREZIONE FANO

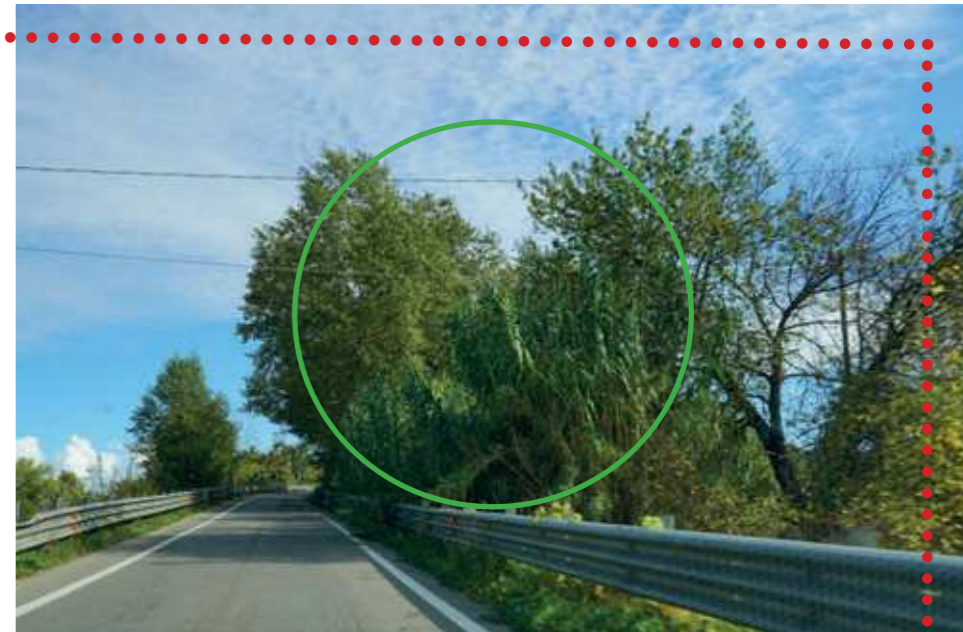
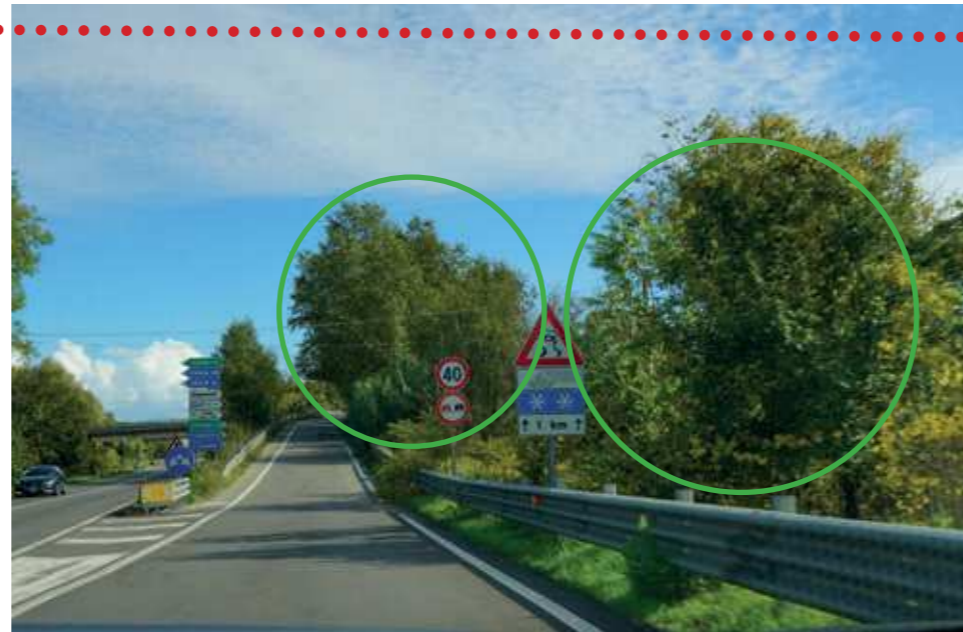
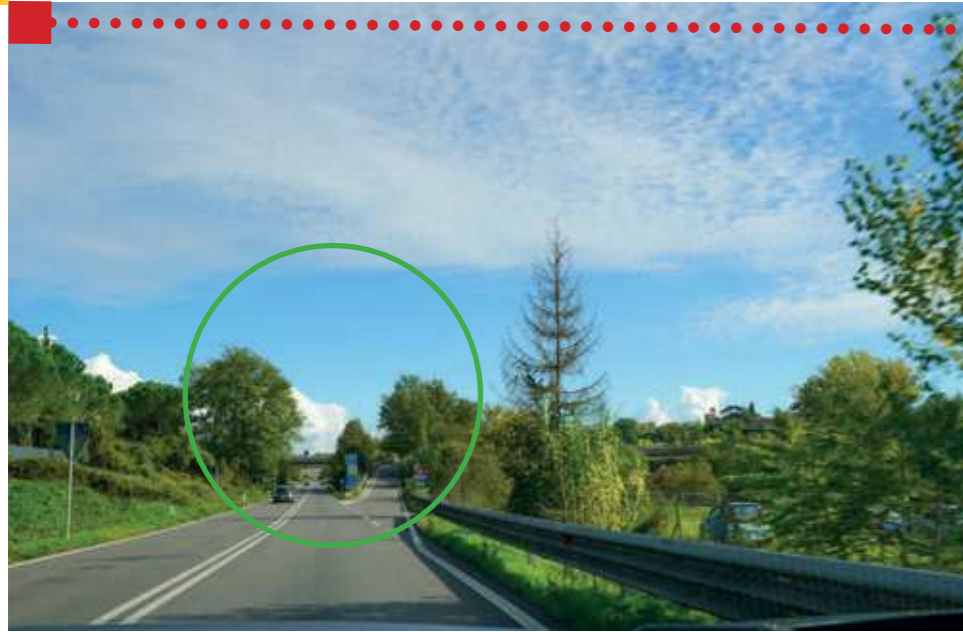


punto e direzione di ripresa dall'interno dell'infrastruttura



Elemento paesaggistico focalizzante. Quadro naturale.





ENTRATA SIENA EST - DIREZIONE GROSSETO



punto e direzione di ripresa dall'interno dell'infrastruttura



Elemento paesaggistico focalizzante. Quadro naturale.



Elemento paesaggistico focalizzante. Quadro antropico.

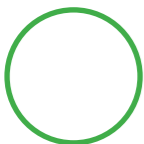




FINE LOTTO - DIREZIONE GROSSETO

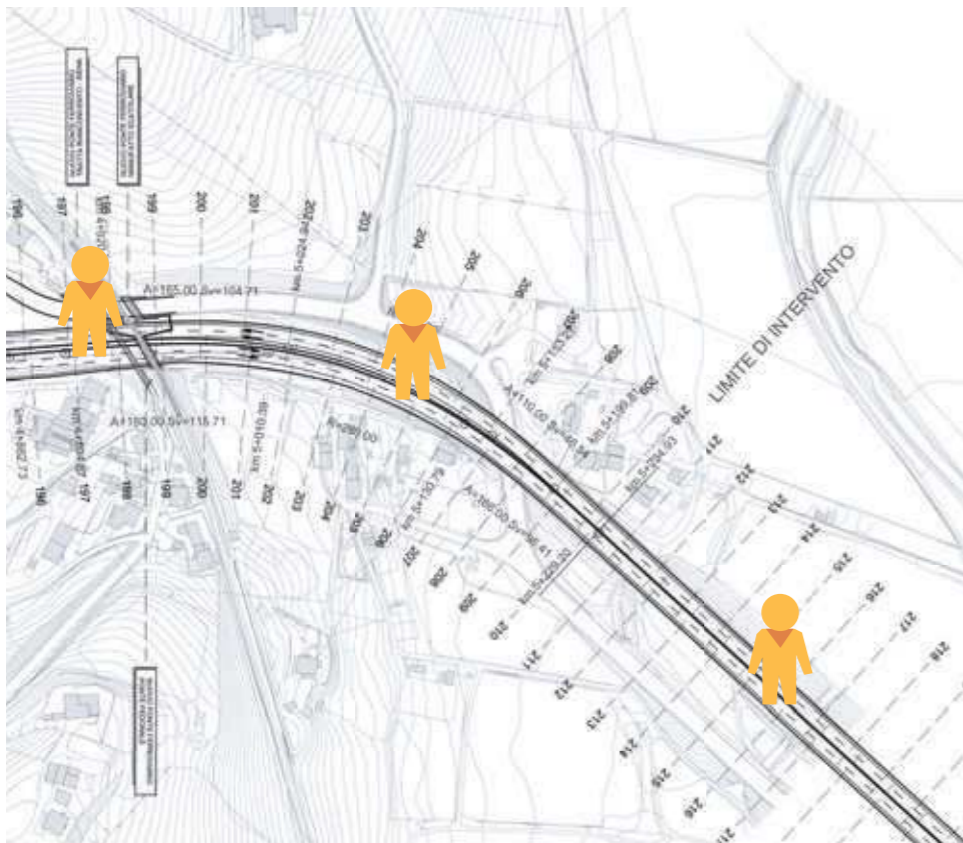


punto e direzione di ripresa dall'interno dell'infrastruttura



Elemento paesaggistico focalizzante. Quadro naturale.





FINE LOTTO - DIREZIONE FANO



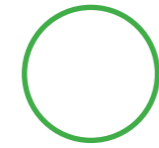
punto di vista immagini Google Street View®



VIADOTTO RILUOGO - DIREZIONE GROSSETO



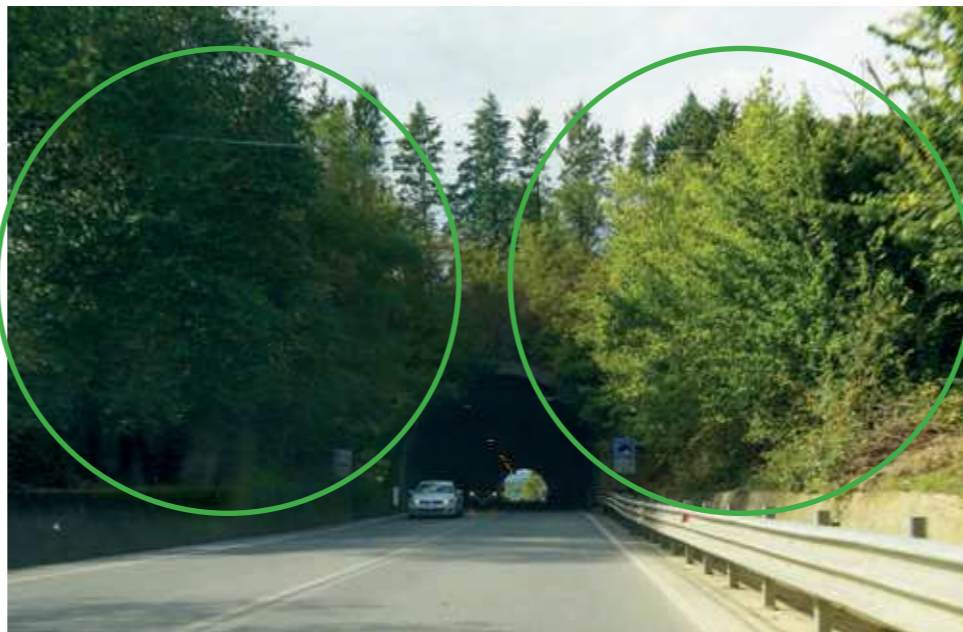
punto e direzione di ripresa dall'interno dell'infrastruttura



Elemento paesaggistico focalizzante. Quadro naturale.



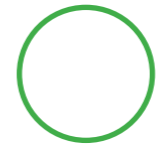
Elemento paesaggistico focalizzante. Quadro antropico.



IMBOCCO GALLERIA BUCCIANO - DIREZIONE GROSSETO



punto e direzione di ripresa dall'interno dell'infrastruttura



Elemento paesaggistico focalizzante. Quadro naturale.



Elemento paesaggistico focalizzante. Quadro antropico.



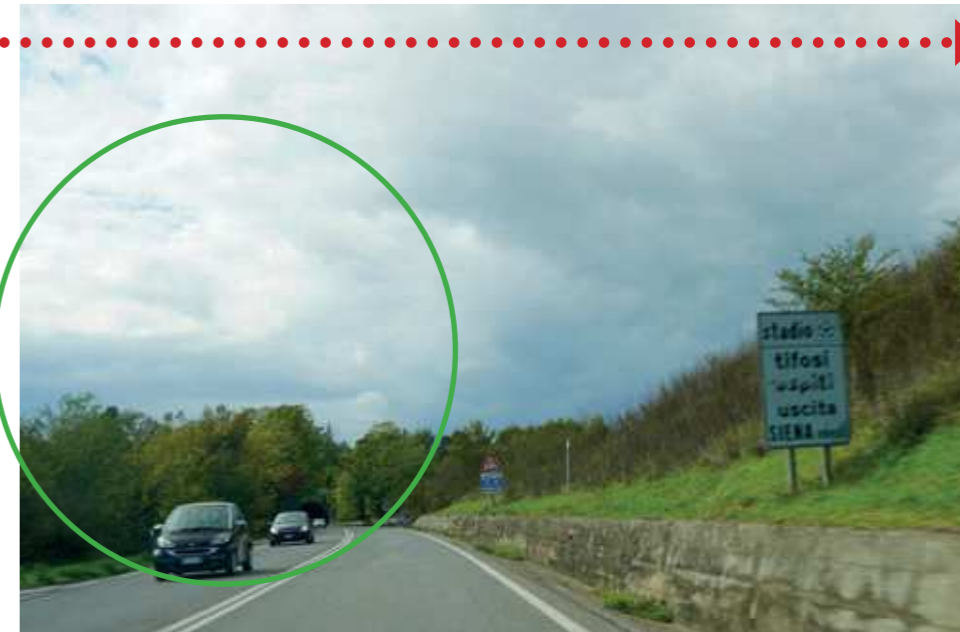
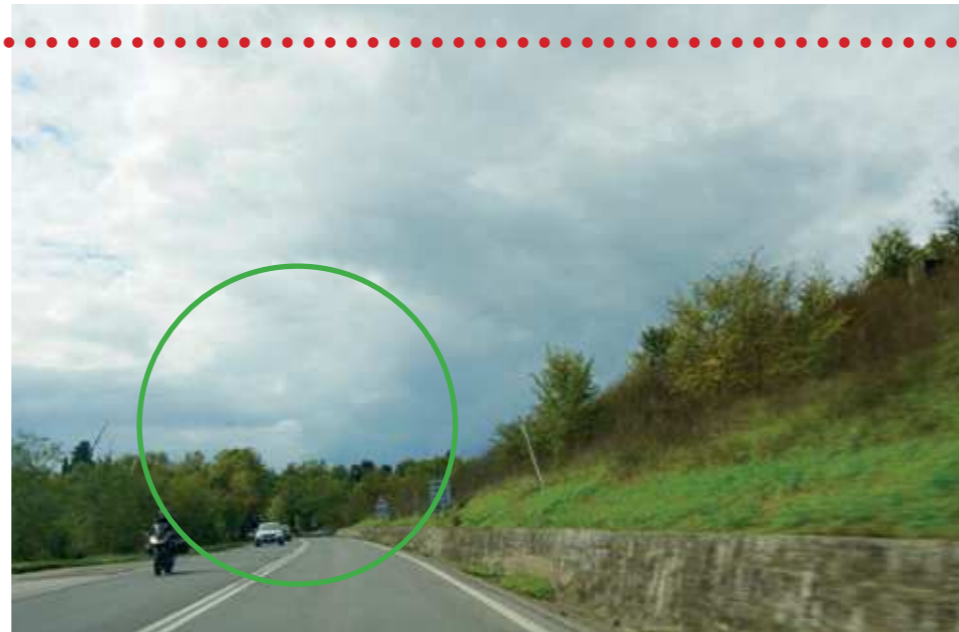
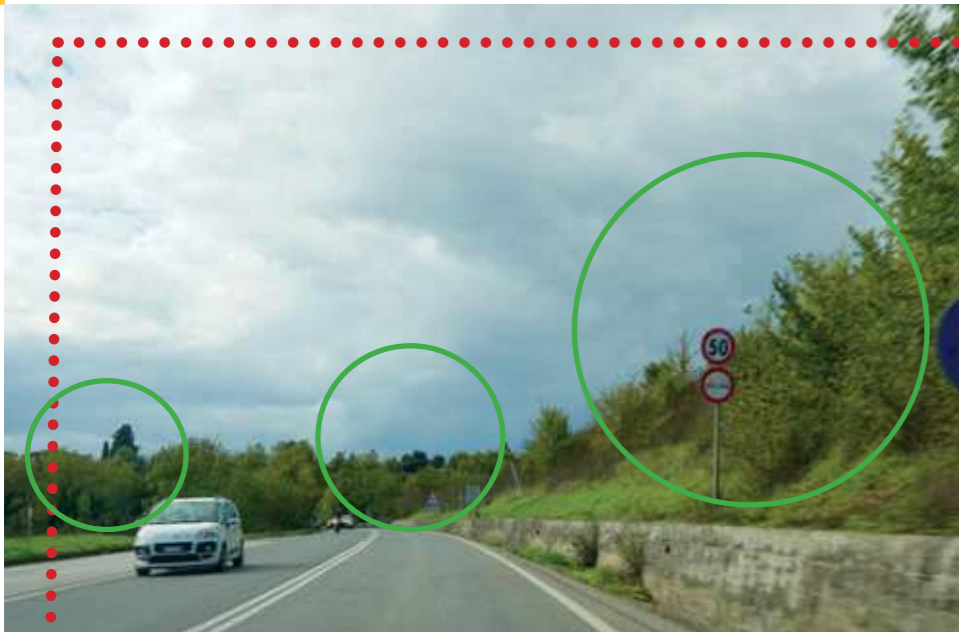
EXTRA URBANA - DIREZIONE GROSSETO



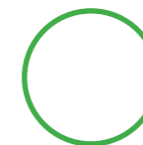


-  *Elemento paesaggistico focalizzante. Quadro naturale.*
-  *Elemento paesaggistico focalizzante. Quadro antropico.*

Galleria Bucciano

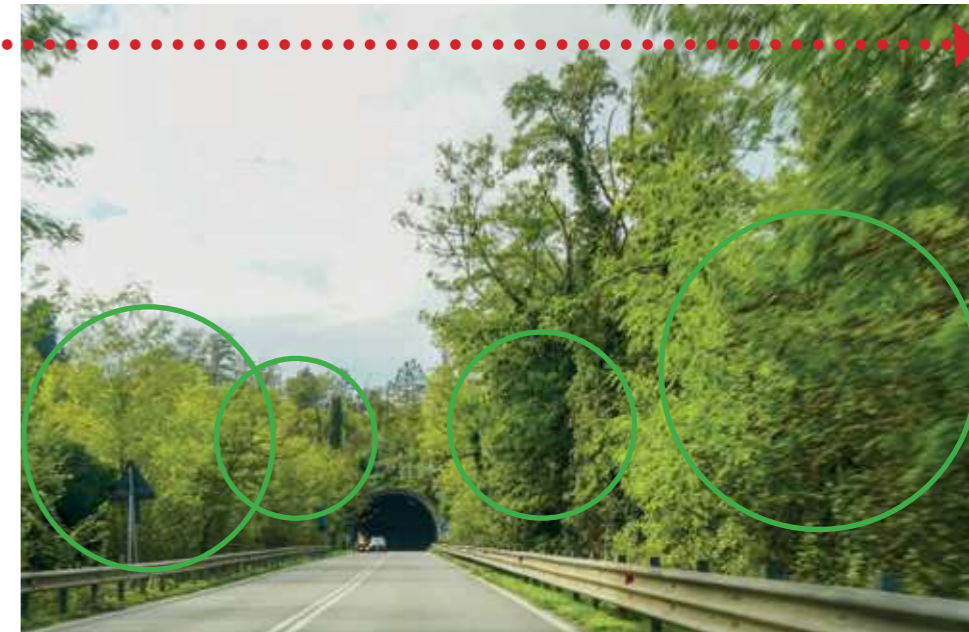
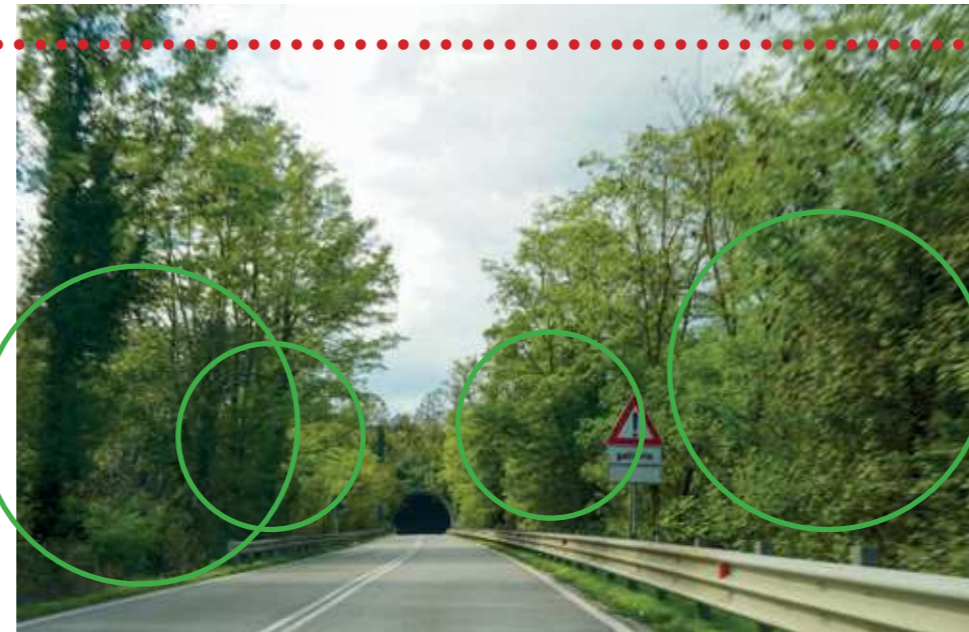
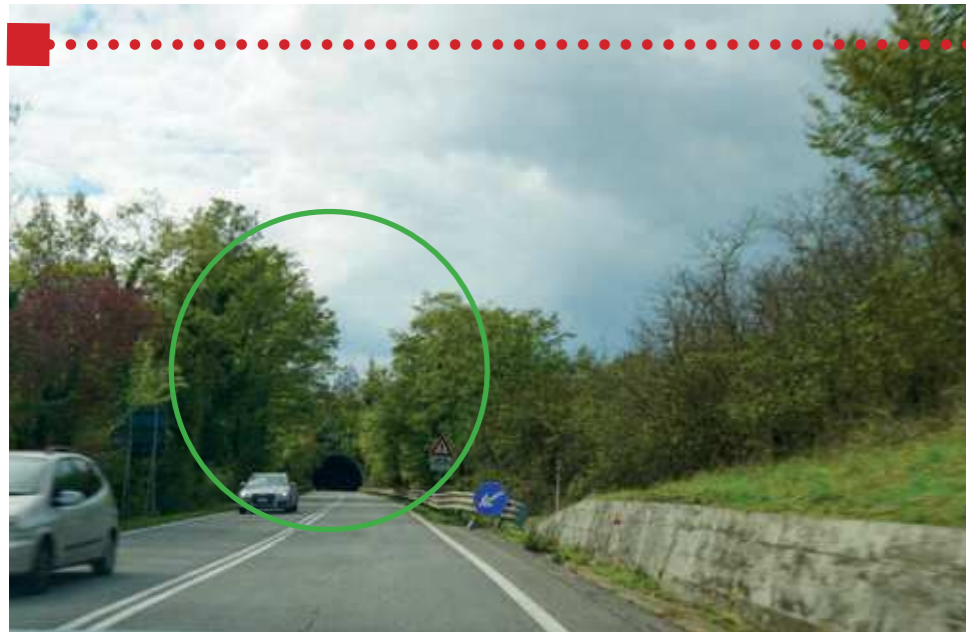


punto e direzione di ripresa dall'interno dell'infrastruttura



Elemento paesaggistico focalizzante. Quadro naturale.





IMBOCCO GALLERIA S. LAZZERO - DIREZIONE GROSSETO



punto e direzione di ripresa dall'interno dell'infrastruttura



Elemento paesaggistico focalizzante. Quadro naturale.



RTI di progettazione
Mandataria



Mandanti

