

**1 - Invariante I: i caratteri idro-geo-morfologici dei bacini idrografici e dei sistemi morfogenetici**  
**Carta dei SISTEMI MORFOGENETICI**

**Sistemi morfogenetici**

- CBAG - Collina dei bacini neo-quaternari, argille dominanti
- CBAI - Collina dei bacini neo-quaternari, litologie alterate
- CBLI - Collina sui depositi neo-quaternari con livelli resistenti
- CBSA - Collina dei bacini neo-quaternari, sabbie dominanti
- FON - Fondovalle
- MARI - Margine inferiore

**2 - Invariante II: i caratteri ecosistemici dei paesaggi**  
**Carta della RETE ECOLOGICA**

**Elementi della rete ecologica**

- Area critica per processi di artificializzazione
- Barriera infrastrutturale principale da mitigare
- Corridoio ecologico fluviale da riqualificare
- Agroecosistema frammentato in abbandono con ricolonizzazione arborea/arbustiva
- Agroecosistema intensivo
- Area urbanizzata
- Corridoio ripariale
- Matrice agroecosistemica collinare
- Matrice forestale di connettività
- Nodo degli agroecosistemi
- Nodi di connessione ed elementi forestali isolati
- Zone umide

**3 - Invariante III: il carattere policentrico e reticolare dei sistemi insediativi, urbani e infrastrutturali**  
**Carta del TERRITORIO URBANIZZATO**

**Territorio urbanizzato**

- Aree industriali e commerciali
- Aree residenziali
- Reti stradali, ferroviarie e infrastrutturali tecniche

**TESSUTI DELLA CITA' PRODUTTIVA E SPECIALISTICA**  
 TP.S.1. Tessuto a proliferazione produttiva lineare  
 CERCHIARA

**TESSUTI URBANI A PREVALENTE FUNZIONE RESIDENZIALE E MISTA**  
 TR.6. Tessuto a tipologie miste  
 RUFFOLO

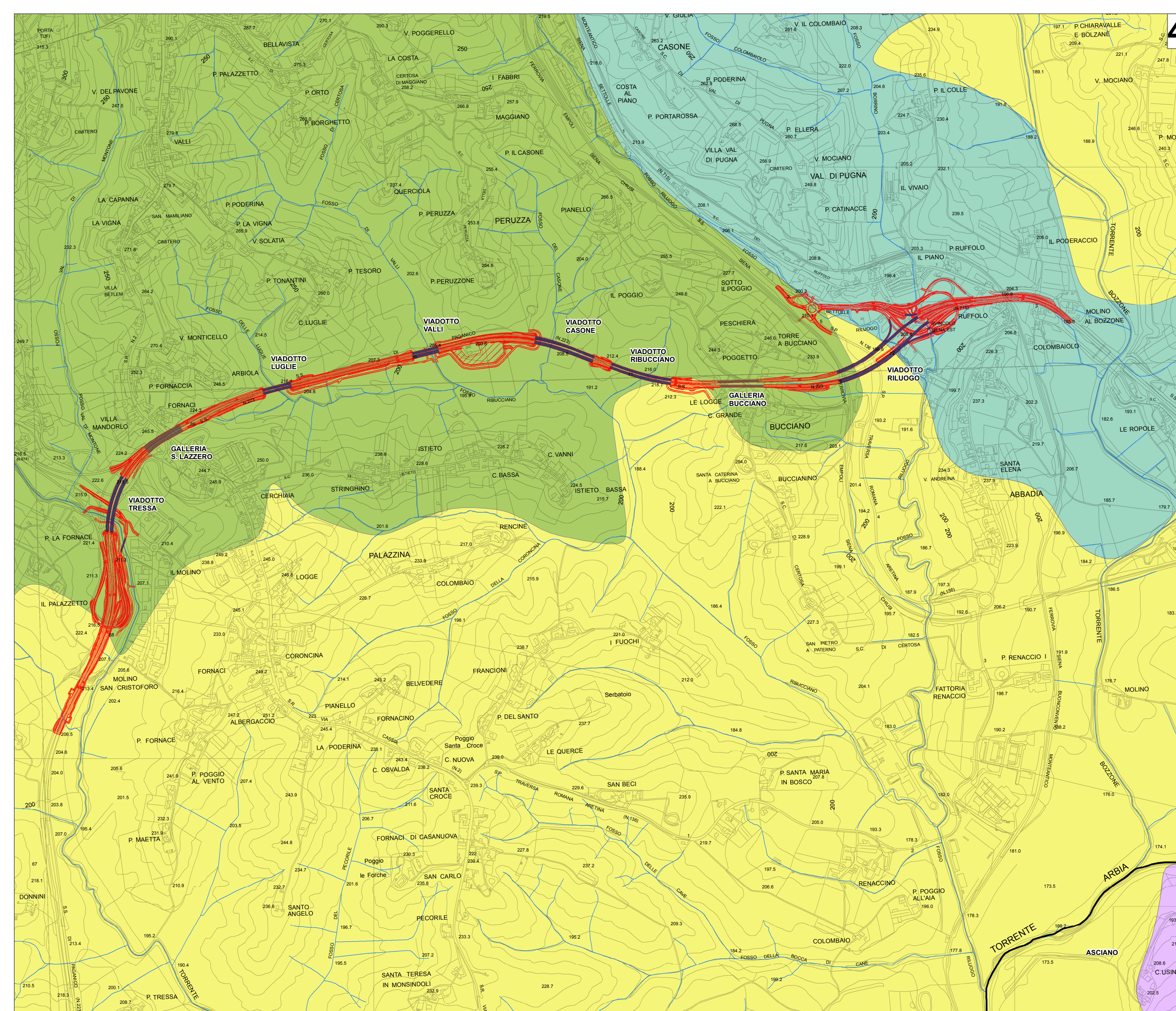
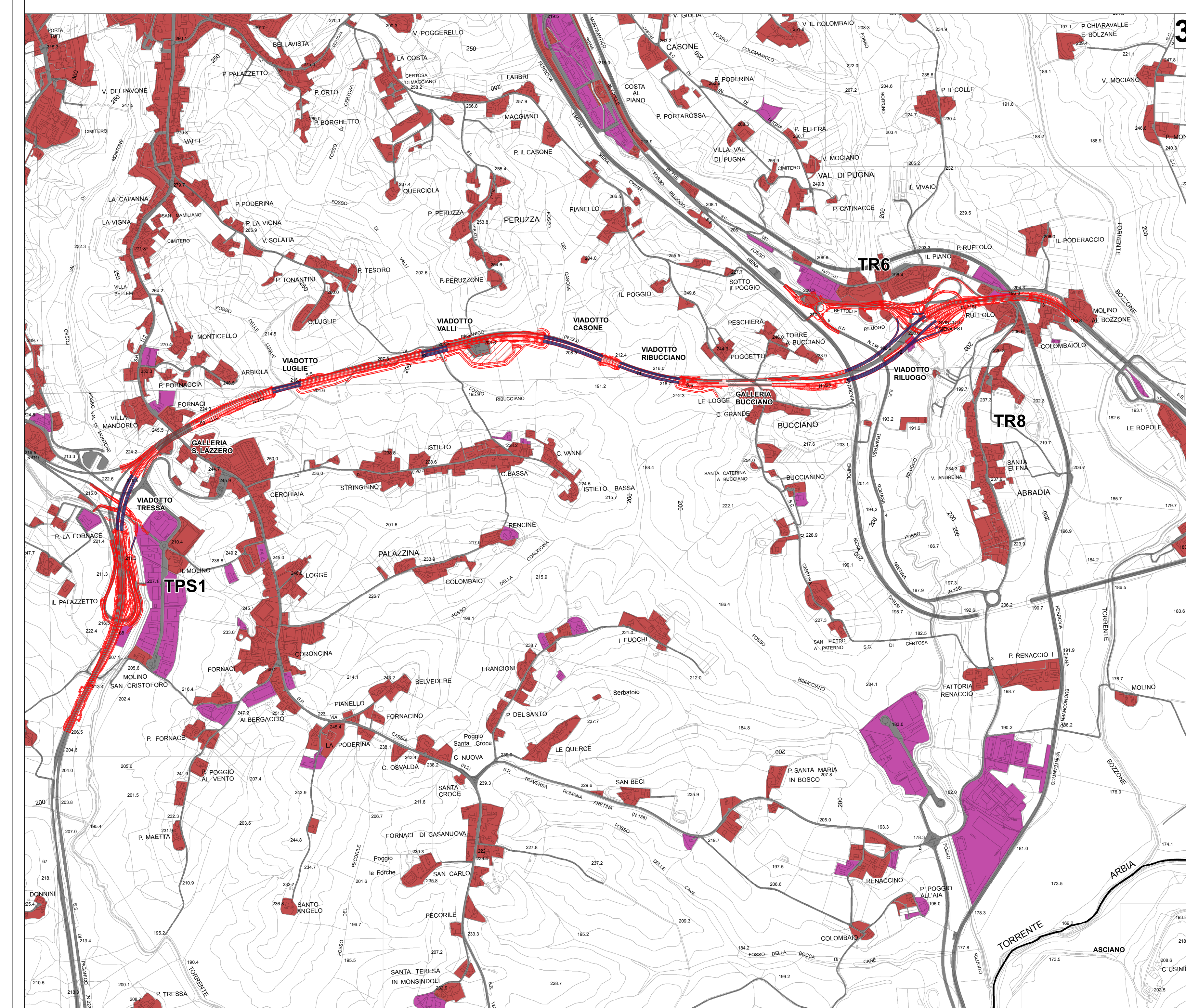
**TESSUTI URBANI O EXTRAURBANI A PREVALENTE FUNZIONE RESIDENZIALE E MISTA**  
 Frange periferiche e città diffusa  
 TR.8. Tessuto lineare  
 ABBADIA

**4 - Invariante IV: i caratteri morfotipologici dei sistemi agro ambientali dei paesaggi rurali**  
**Carta dei MORFOTIPI RURALI**

**Morfotipi rurali**

- 5 - Morfotipo dei seminativi semplici a maglia medio-ampia di impronta tradizionale
- 6 - Morfotipo dei seminativi semplificati di pianura o fondovalle
- 16 - Morfotipo del seminativo e oliveto prevalenti di collina
- 18 - Morfotipo del mosaico collinare a oliveto e vigneto prevalenti

Fonte: Geoportale Regione Toscana - GEOScopio  
 "Piano di Indirizzo Territoriale (PIT) con valenza di piano paesaggistico"  
 PIT approvato con d.c.r. n. 72 del 24 luglio 2007  
 Atto di integrazione del PIT con valenza di piano paesaggistico, approvato con d.c.r. n. 37 del 27 marzo 2015



**anass**  
 GRUPPO FS ITALIANE Direzione Progettazione e Realizzazione Lavori

**S.G.C. E78 GROSSETO-FANO**  
 Tratto Siena Bettolle (A1)  
 Adeguamento a 4 corsie del tratto Siena-Ruffolo (Lotto 0)

**PROGETTO DEFINITIVO** COD. FI-81

R.T.I. di PROGETTAZIONE: Mandataria Mandante

PROG I TER  
 ZIRCONIA  
 sinergo  
 VA

PROGETTISTI:  
 Ing. Riccardo Fornaci - Pro. It. srl (integratore prestazioni specialistiche)  
 Ordine Ing. di Milano n. 18045

IL GEOLOGO  
 Dott. Geol. Massimo Mazzaronico - Pro. It. srl  
 Albo Geol. Lombardo n. 4152

COORDINATORE PER LA SICUREZZA IN FASE DI PROGETTAZIONE  
 Ing. Enrico Merlo - Ene. It. srl  
 Ordine Ing. di Milano n. 18257

VISTO IL RESP. DEL PROCEDIMENTO  
 Ing. Raffaele Franco Corso

PROTOCOLLO DATA

**07 - Sezione Ambientale**  
**07.04 - Studio di Impatto Ambientale**  
 Analisi delle coerenze  
 Inquadramento rispetto alla pianificazione regionale

CODICE PROGETTO	NOME FILE	REVISIONE	SCALA
PRODOTTO DA: DPF10081	LU. PROJ. N. PROJ. T00IA20AMBCT04.pdf	B	1:10000
ELABORATO DA: D 20	CODICE ELAB. T00IA20AMBCT04		
D			
C			
B	Revisione per istruttoria ANAS	MAGGIO 2021	GULLY GAMBARRA RINALDI
A	Emissione	OTTOBRE 2020	GULLY GAMBARRA RINALDI
REV. DESCRIZIONE	DATA	REDATTO	VERIFICATO APPROVATO