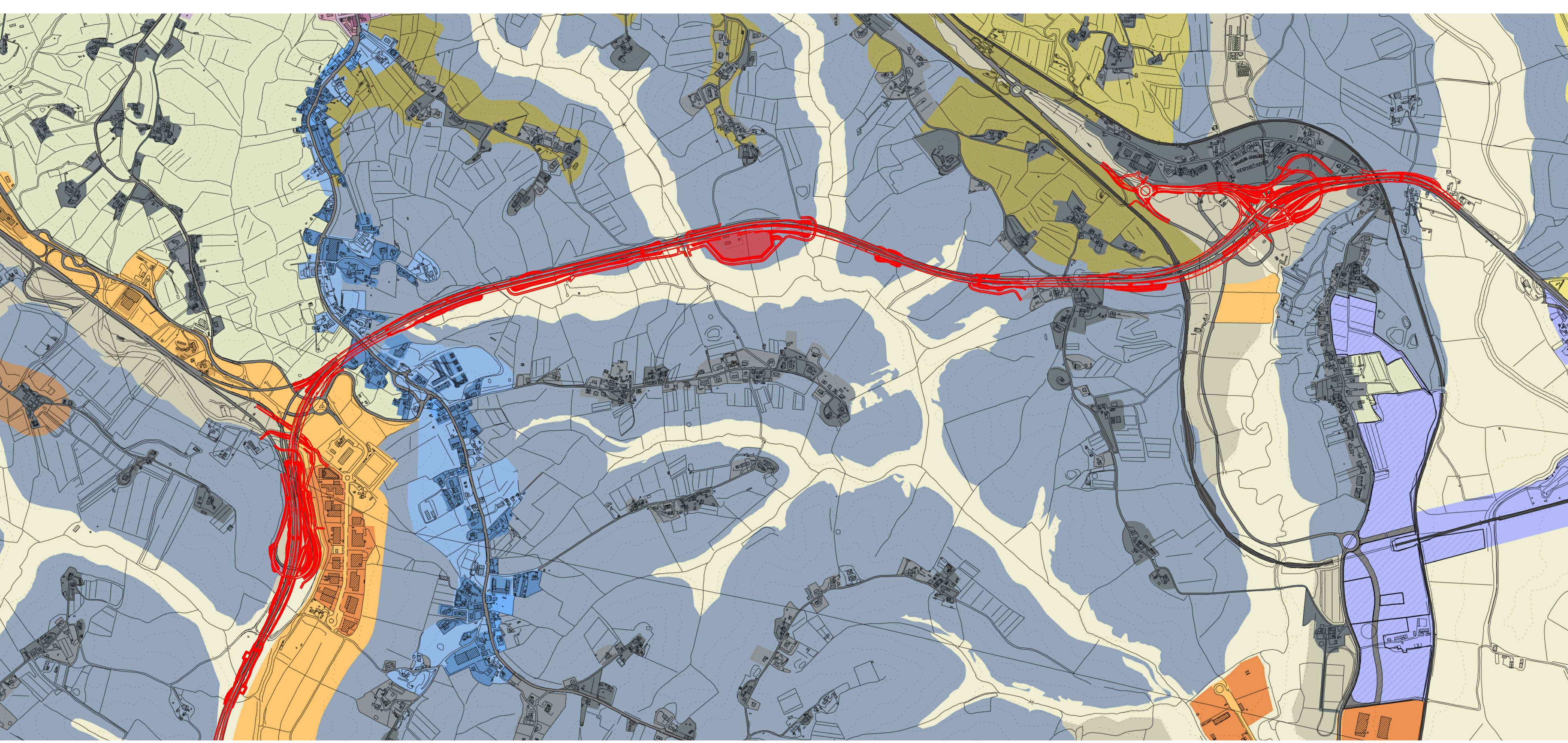


scala 1:10000

Tavola RU1 - Tessuti insediativi e sistemi di paesaggio



Centro storico

- 1 - tessuti prevalentemente residenziali
- 2 - tessuti a funzione mista
- 3 - insediamenti a vocazione emergenti

Propaghe del centro storico

- 1 - tessuti di matrice storica alligati alla trama
- 2 - tessuti di matrice storica prevalentemente residenziale a vocazione mista
- 3 - tessuti prevalentemente residenziali e a vocazione mista
- 4 - tessuti caratterizzati da vocazione prevalentemente residenziale

Urbanizzati compatto

- 1 - insediamenti lungo strada a funzione mista
- 2 - tessuti prevalentemente residenziali e a vocazione mista
- 3 - tessuti prevalentemente residenziali e a vocazione mista
- 4 - quartieri di interesse urbanistico

Filamenti urbani

- 1 - insediamenti di matrice storica lungo strada a vocazione mista
- 2 - tessuti prevalentemente residenziali e a vocazione mista
- 3 - tessuti residenziali a vocazione mista
- 4 - tessuti caratterizzati da matrice storica e vocazione prevalentemente residenziale

Filamenti del territorio aperto

- 1 - in ambito urbano
- 2 - in ambito rurale

Sottosistemi di Paesaggio

- PAE1 - Piani del Lago
- PAE2 - Piani alluvionali
- PAE3 - Alveoli urbani
- PAE4 - Cuneo dell'Arno
- PAE5 - Cuneo di S. Martino
- PAE6 - Cuneo di S. Martino
- PAE7 - Cuneo della strada Massetana e Crostata
- PAE8 - Cuneo di Balneo, Agaboli e Monastero
- PAE9 - Ravine di Siena
- PAE10 - Cuneo dell'Arno, Vignone e S. Regino
- PAE11 - Cuneo del Bizzone
- PAE12 - Alveoli urbani

Alveoli

- 1 - aree a funzione mista (residenziale, commerciale e servizi)
- 2 - aree con significativa presenza di commercio
- 3 - aree a vocazione produttiva

Filamenti del territorio aperto

- 1 - Beni Storico-Architettonici (BSA)
- 2 - residenze universitarie, collegi
- 3 - attività industriali e artigianali
- 4 - attività turistiche

La città pubblica e il verde urbano e territoriale

Attrezzature collettive:

SA	amministrativi	SH	ospedali
SB	istituzione di base	SI	assistenza sanitaria
SC	istituzione superiore	SM	centrali
SD	universitari	SN	tecnici e tecnologici
SE	culturali	SO	sicurezza e protezione civile
SF	sociali e ricreativi	SP	impianti sportivi all'aperto
SG	religiosi	SR	impianti sportivi al coperto
SH	giardini e verde attrezzato		
SV	verde di ambientazione		

Verde urbano e territoriale:

- VT1 - Parco Territoriale

La città in trasformazione

Integrazione e riqualificazione degli assetti urbani:

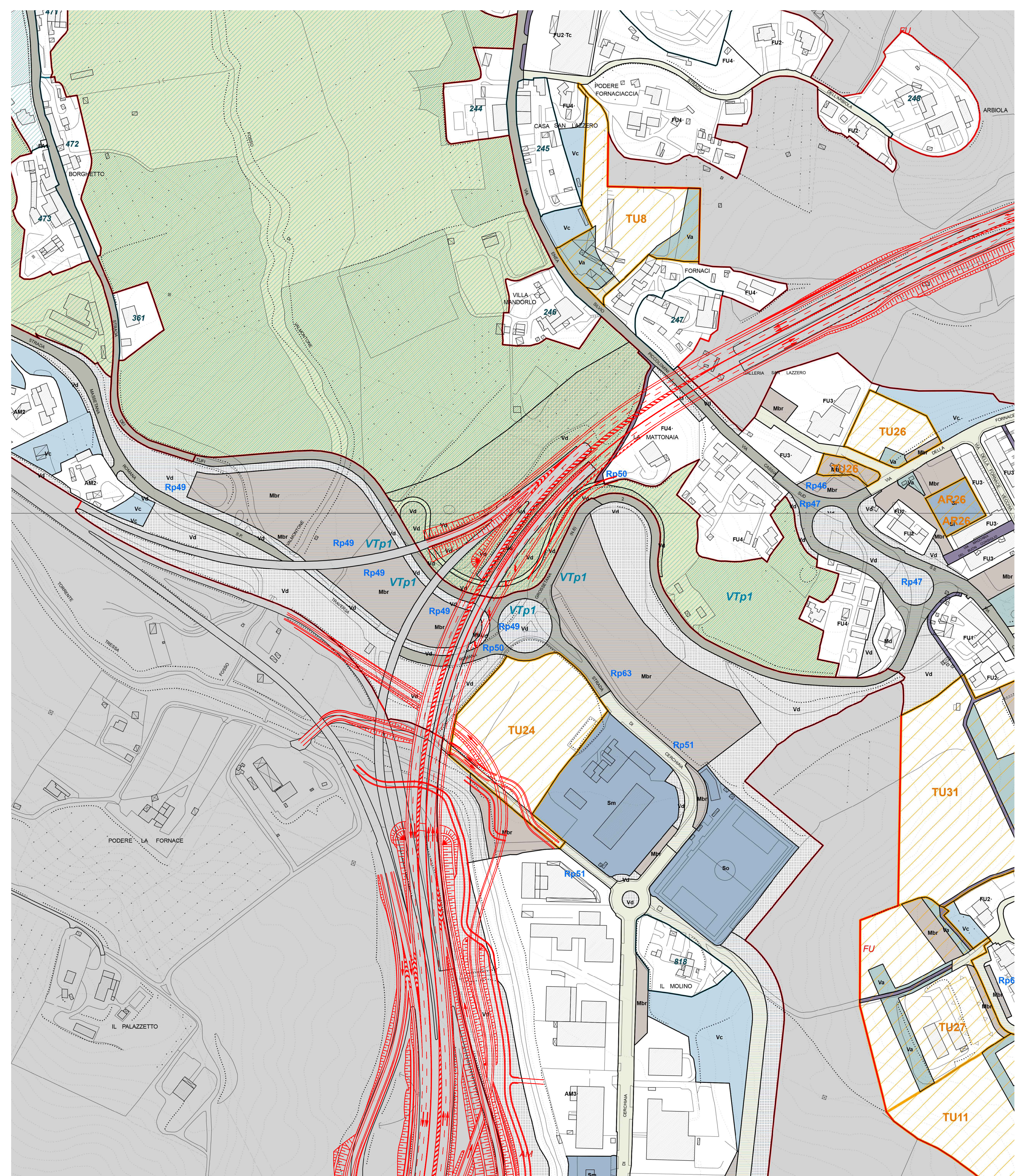
- ATI1 - Area di Trasformazione Integrata n°1
- ATI2 - Trasformazione Urbana n°2
- ATI3 - Area di riqualificazione e completamento n°3
- ATI4 - Nuova Estrazione per Trasformazione di superficie (NET)
- ATI5 - Parco Territoriale di progetto n°5
- ATI6 - Reticolarità di progetto n°6

Rafforzamenti della rete viaria:

- AV1 - viabilità principale
- AV2 - viabilità locale
- AV3 - parcheggi coperti di uso pubblico
- AV4 - parcheggi a raso di uso pubblico
- AV5 - parcheggi coperti di uso privato
- AV6 - parcheggi a raso privati
- AV7 - impianti di distribuzione carburanti
- AV8 - stazione passeggeri
- AV9 - percorsi ciclabili
- AV10 - mobilità pedonale

Tavola RU2 - La disciplina della gestione e trasformazione degli insediamenti di area urbana (fogli:13L26-13L34)

scala 1:2000



Elemento e/o ambito interessato dal progetto

PROGETTO IN ESAME

Sottosistemi funzionali degli insediamenti e dei tessuti

Filamenti del territorio aperto

- 1 - Beni Storico-Architettonici (BSA)
- 2 - residenze universitarie, collegi
- 3 - attività industriali e artigianali
- 4 - attività turistiche

La città pubblica e il verde urbano e territoriale

Attrezzature collettive:

SA	amministrativi	SH	ospedali
SB	istituzione di base	SI	assistenza sanitaria
SC	istituzione superiore	SM	centrali
SD	universitari	SN	tecnici e tecnologici
SE	culturali	SO	sicurezza e protezione civile
SF	sociali e ricreativi	SP	impianti sportivi all'aperto
SG	religiosi	SR	impianti sportivi al coperto
SH	giardini e verde attrezzato		
SV	verde di ambientazione		

Verde urbano e territoriale:

- VT1 - Parco Territoriale

La città in trasformazione

Integrazione e riqualificazione degli assetti urbani:

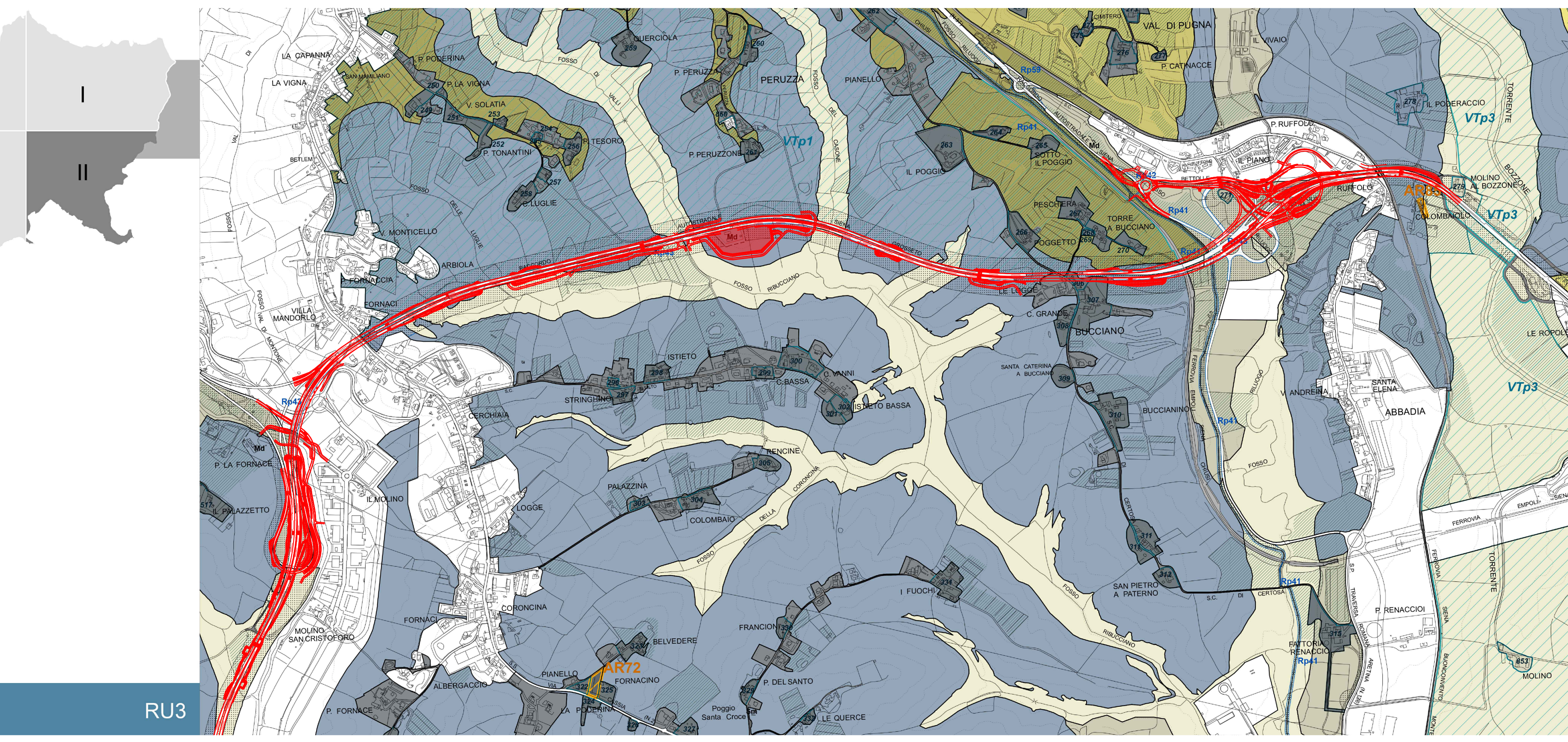
- ATI1 - Area di Trasformazione Integrata n°1
- ATI2 - Trasformazione Urbana n°2
- ATI3 - Area di riqualificazione e completamento n°3
- ATI4 - Nuova Estrazione per Trasformazione di superficie (NET)
- ATI5 - Parco Territoriale di progetto n°5
- ATI6 - Reticolarità di progetto n°6

Rafforzamenti della rete viaria:

- AV1 - viabilità principale
- AV2 - viabilità locale
- AV3 - parcheggi coperti di uso pubblico
- AV4 - parcheggi a raso di uso pubblico
- AV5 - parcheggi coperti di uso privato
- AV6 - parcheggi a raso privati
- AV7 - impianti di distribuzione carburanti
- AV8 - stazione passeggeri
- AV9 - percorsi ciclabili
- AV10 - mobilità pedonale

scala 1:10000

Tavola RU3 - La disciplina della tutela e valorizzazione del territorio rurale (quadrante II)



La città pubblica e il verde urbano e territoriale

Attrezzature collettive:

SA	amministrativi	SH	ospedali
SB	istituzione di base	SI	assistenza sanitaria
SC	istituzione superiore	SM	centrali
SD	universitari	SN	tecnici e tecnologici
SE	culturali	SO	sicurezza e protezione civile
SF	sociali e ricreativi	SP	impianti sportivi all'aperto
SG	religiosi	SR	impianti sportivi al coperto
SH	giardini e verde attrezzato		
SV	verde di ambientazione		

Verde urbano e territoriale:

- VT1 - Parco Territoriale

La città in trasformazione

Integrazione e riqualificazione degli assetti urbani:

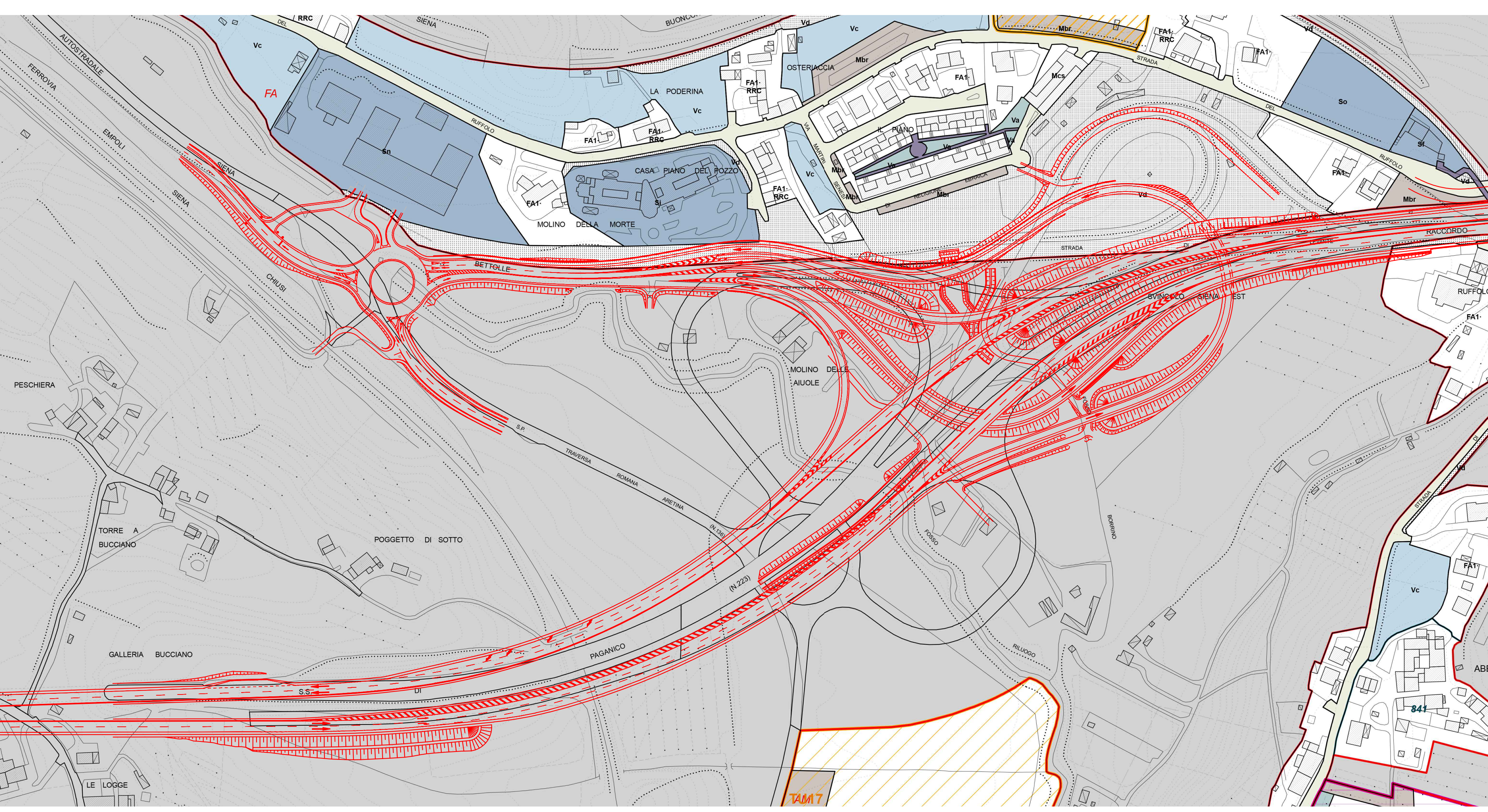
- ATI1 - Area di Trasformazione Integrata n°1
- ATI2 - Trasformazione Urbana n°2
- ATI3 - Area di riqualificazione e completamento n°3
- ATI4 - Nuova Estrazione per Trasformazione di superficie (NET)
- ATI5 - Parco Territoriale di progetto n°5
- ATI6 - Reticolarità di progetto n°6

Rafforzamenti della rete viaria:

- AV1 - viabilità principale
- AV2 - viabilità locale
- AV3 - parcheggi coperti di uso pubblico
- AV4 - parcheggi a raso di uso pubblico
- AV5 - parcheggi coperti di uso privato
- AV6 - parcheggi a raso privati
- AV7 - impianti di distribuzione carburanti
- AV8 - stazione passeggeri
- AV9 - percorsi ciclabili
- AV10 - mobilità pedonale

scala 1:2000

Tavola RU2 - La disciplina della gestione e trasformazione degli insediamenti di area urbana (fogli:13L18-13L20)



Il patrimonio edilizio esistente

Sottosistemi funzionali degli insediamenti e dei tessuti

Centro storico

- CS1 - tessuto di tipo n°1
- CS2 - tessuto di tipo n°2

Propaghe del centro storico

- CP1 - tessuto di tipo n°1
- CP2 - tessuto di tipo n°2

Urbanizzati compatto

- UC1 - tessuto di tipo n°1
- UC2 - tessuto di tipo n°2

Filamenti urbani

- FU1 - tessuto di tipo n°1
- FU2 - tessuto di tipo n°2

Urbanizzati di confine

- CO1 - tessuto di tipo n°1
- CO2 - tessuto di tipo n°2

Area mista

- AM1 - tessuto di tipo n°1
- AM2 - tessuto di tipo n°2

Filamenti del territorio aperto

- FA1 - tessuto di tipo n°1
- FA2 - tessuto di tipo n°2

Area con interventi specifici:

- BSA - Beni Storico-Architettonici (BSA)
- RRC - restauro e risanamento conservativo
- R - riabilitazione edilizia
- BCO - riqualificazione urbanistica

Area con destinazioni specifiche:

- R - residenza
- RI - attività industriali e artigianali
- T - attività turistiche

La città pubblica e il verde urbano e territoriale

Attrezzature collettive:

SA	amministrativi	SH	ospedali
SB	istituzione di base	SI	assistenza sanitaria
SC	istituzione superiore	SM	centrali
SD	universitari	SN	tecnici e tecnologici
SE	culturali	SO	sicurezza e protezione civile
SF	sociali e ricreativi	SP	impianti sportivi all'aperto
SG	religiosi	SR	impianti sportivi al coperto
SH	giardini e verde attrezzato		
SV	verde pubblico		
VT	orti		

Verde urbano e territoriale:

- VT1 - Parco Territoriale

La città in trasformazione

Integrazione e riqualificazione degli assetti urbani:

- ATI1 - Area di Trasformazione Integrata n°1
- ATI2 - Trasformazione Urbana n°2
- ATI3 - Area di riqualificazione e completamento n°3
- ATI4 - Nuova Estrazione per Trasformazione di superficie (NET)
- ATI5 - Parco Territoriale di progetto n°5
- ATI6 - Reticolarità di progetto n°6

Rafforzamenti della rete viaria:

- AV1 - viabilità principale
- AV2 - viabilità locale
- AV3 - parcheggi coperti di uso pubblico
- AV4 - parcheggi a raso di uso pubblico
- AV5 - parcheggi coperti di uso privato
- AV6 - parcheggi a raso privati
- AV7 - impianti di distribuzione carburanti
- AV8 - stazione passeggeri
- AV9 - percorsi ciclabili
- AV10 - mobilità pedonale

Sanas
GRUPPO FS ITALIANE
Direzione Progettazione e Realizzazione Lavori

S.G.C. E78 Grosseto-Fano
Tratto Siena Bettolle (A1)
Adeguamento a 4 corsie del tratto Siena-Ruffolo (Lotto 0)

PROGETTO DEFINITIVO COD. FI-81

R.T.I. di PROGETTAZIONE: Mandataria Mandante

PROITER
CIVILIA
sinergo

PROGETTISTI:
Ing. Riccardo Formisani - Pro. Ter. srl (Integratore prestazioni specialistiche)
Dott. Ing. di Milano n. 18043
Ing. Alberto Rinaldi - Crea. s.r.l.
Dott. Ing. di Milano n. 18951

IL GEOLOGO
Dott. Geol. Massimo Mazzarano - Pro. Ter. srl
Albo Geol. Lombardo n. 4762

COORDINATORE PER LA SICUREZZA IN FASE DI PROGETTAZIONE
Ing. Enrico Moretti - Crea. s.r.l.
Dott. Ing. di Milano n. 18227

VISTO IL RESP. DEL PROCEDIMENTO
Ing. Raffaele Franco Corso

PROTOCOLLO DATA

07 - Sezione Ambientale
07.04 - Studio di Impatto Ambientale
Analisi delle coerenze
Inquadramento rispetto alla pianificazione comunale: Regolamento Urbanistico

CODICE PROGETTO	NOME FILE	REVISIONE	SCALA
DPF11081	T01A20AMBCT06.pdf	B	varie
D			
C	Revisione per istruttoria ANAS	MAGGIO 2021	GULLY
A	Emissione	OCTOBRE 2020	GULLY
REV.	DESCRIZIONE	DATA	REDDATO
		VERIFICATO	APPROVATO