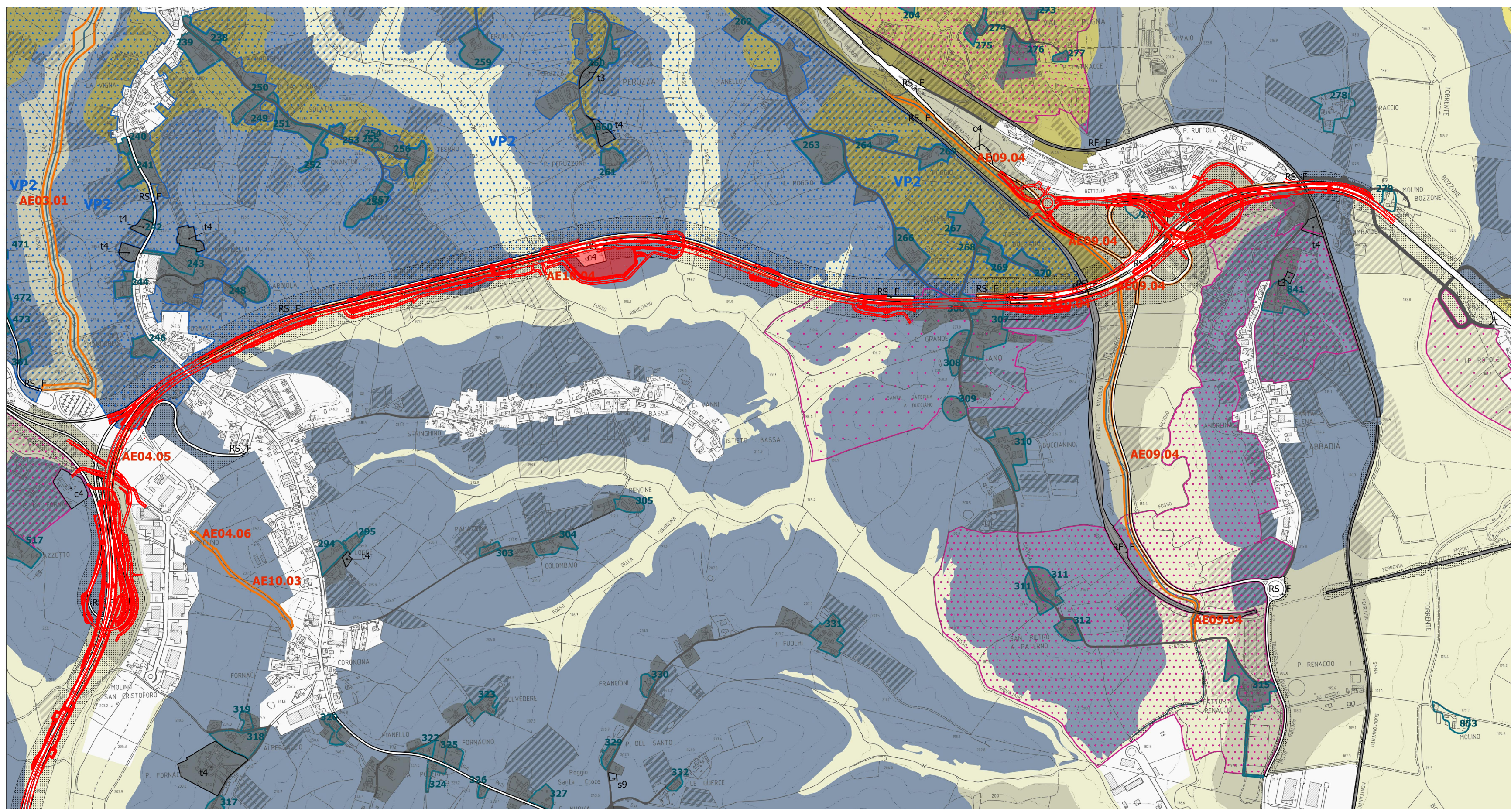


scala 1:10000

### Tavola della disciplina del territorio rurale (quadrante II)

PO.II



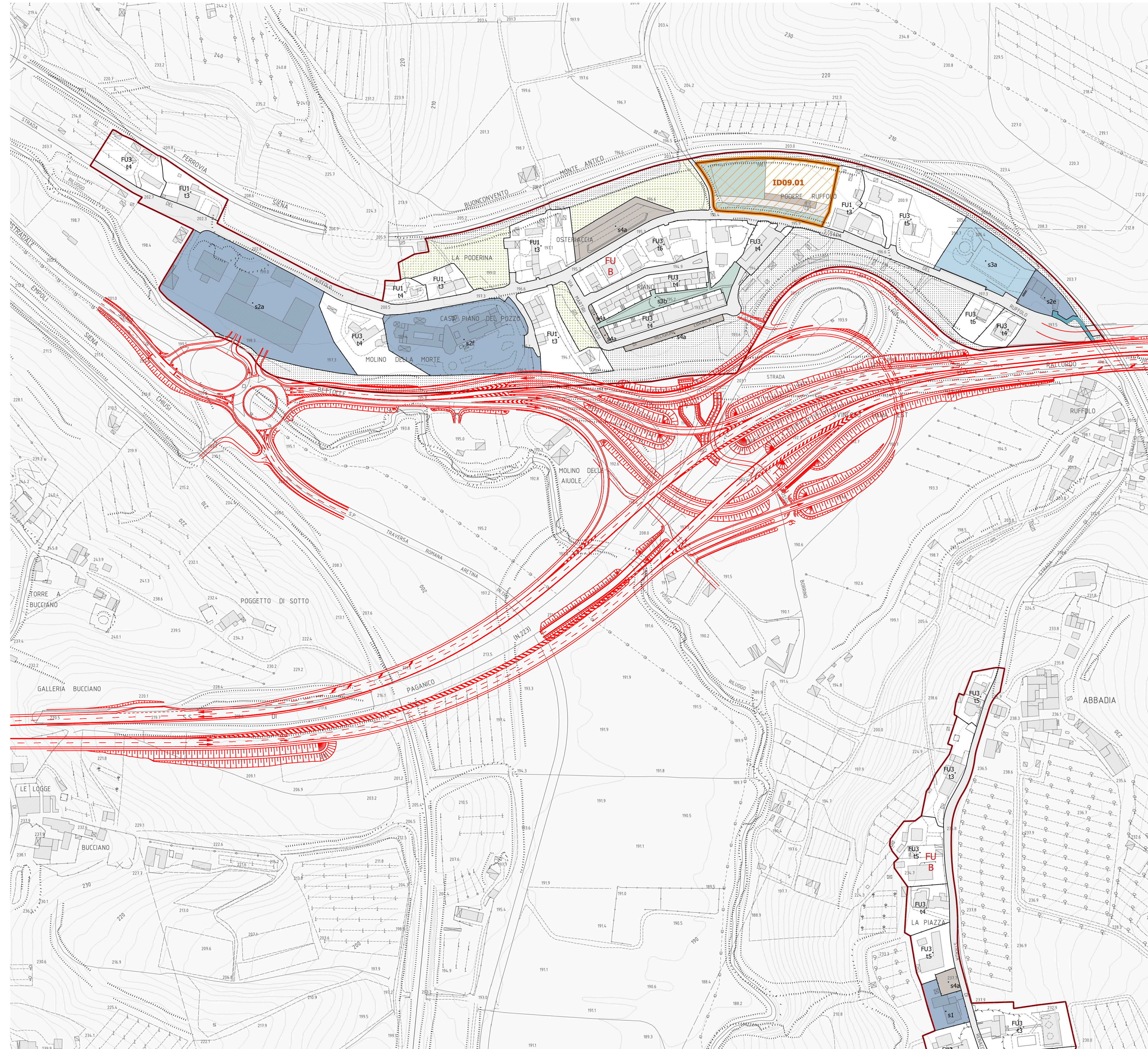
- Usi:
  - a: residenziale
  - b: industriale e artigianale
  - c: commerciale al dettaglio
  - d: turistico-ricettiva
  - e: direzionale e di servizio
  - f: commerciale all'ingrosso e depositi
  - g: servizi pubblici o di interesse pubblico
- RS: rete stradale principale
- RF: rete ferroviaria
- VL: viabilità locale
- PC: piste ciclabili
- VA: verde di ambientazione
- VE: verde complementare
- Interventi:
  - 101: discipline di intervento di tipo n° 1 (L.12, L.13, L.14, L.15)
  - 102: edifici e spazi scoperti censiti di matrice storica
- Zone territoriali omogenee:
  - AI1: zone diverse dalla zona A
- Sottosistemi ambientali e insediativi del territorio rurale:
  - PAE1: Pian del Lago (PAE1)
  - PAE2: pianure alluvionali (PAE2)
  - PAE3: alluvioni collinari (PAE3)
  - PAE4: crete dell'entroterra (PAE4)
  - PAE5: crete di San Marino (PAE5)
  - PAE6: crete di San Marino (PAE6)
  - PAE7: crete del massiccio Montemare e Cimone (PAE7)
  - PAE8: crete di Salsomaggiore, Agostino e Montebello (PAE8)
  - PAE9: spianate di Siena (PAE9)
  - PAE10: crinali dell'entroterra, Agostino e Santa Regina (PAE10)
  - PAE11: colline del Bosone (PAE11)
  - PAE12: rilievi collinari (PAE12)
- Trasformazioni degli assetti insediativi, infrastrutturali ed edili:
  - 103: aree soggette a piano attuativo/intervento diretto convenzionato
  - 104: aree soggette a vincolo espropriativo/perequazione pubblica
  - 105: servizi
  - 106: visibilità
  - 107: percorsi pedonali
  - 108: aree soggette a piano attuativo/intervento diretto convenzionato vignette

PROGETTO IN ESAME

● ELEMENTO E/O AMBITO INTERESSATO DAL PROGETTO

scala 1:2000

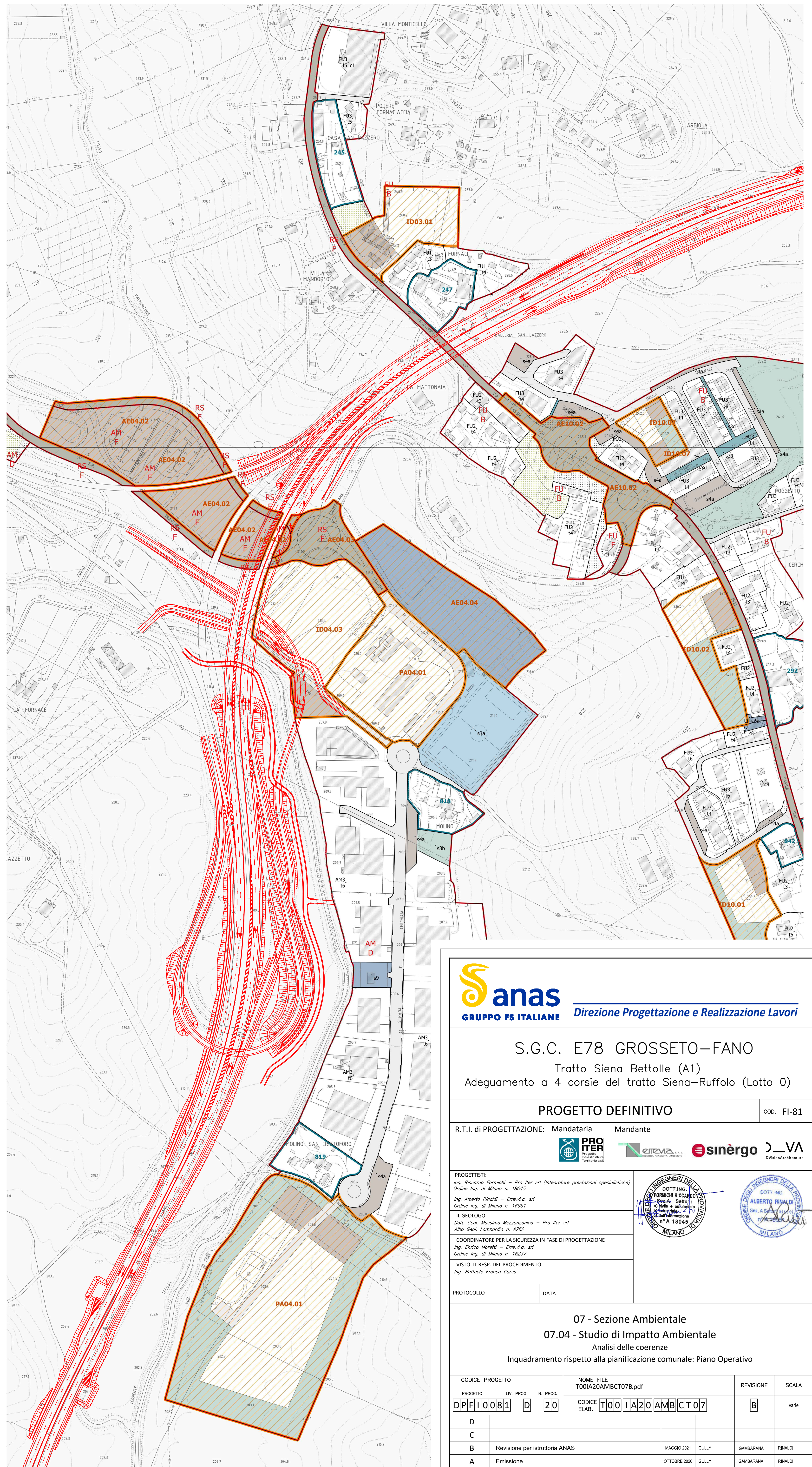
### Tavola della disciplina del territorio urbanizzato (tav. 17)



- Usi:
  - a: residenziale
  - b: industriale e artigianale
  - c: commerciale al dettaglio
  - d: turistico-ricettiva
  - e: direzionale e di servizio
  - f: commerciale all'ingrosso e depositi
  - g: servizi pubblici o di interesse pubblico
- RS: rete stradale principale
- RF: rete ferroviaria
- VL: viabilità locale
- PC: piste ciclabili
- VA: verde di ambientazione
- VE: verde complementare
- Interventi:
  - 101: discipline di intervento di tipo n° 1 (L.12, L.13, L.14, L.15, L.16)
  - 102: edifici e spazi scoperti censiti di matrice storica
- Zone territoriali omogenee:
  - AI1: zone diverse dalla zona A
- Sottosistemi funzionali del territorio urbanizzato:
  - CS1: centro storico
  - CS2: propagandi del centro storico
  - CS3: urbanizzato compatto
  - CS4: aree ricche
  - CS5: fluviali urbani
- Trasformazioni degli assetti insediativi, infrastrutturali ed edili:
  - 103: aree soggette a piano attuativo/intervento diretto convenzionato
  - 104: aree soggette a vincolo espropriativo/perequazione pubblica
  - 105: servizi
  - 106: visibilità
  - 107: percorsi pedonali
  - 108: aree soggette a piano attuativo/intervento diretto convenzionato vignette

scala 1:2000

### Tavola della disciplina del territorio urbanizzato (tav. 15-22)



**anas**  
GRUPPO FS ITALIANE  
Direzione Progettazione e Realizzazione Lavori

S.G.C. E78 GROSSETO-FANO  
Tratto Siena Bettolle (A1)  
Adeguamento a 4 corsie del tratto Siena-Ruffolo (Lotto 0)

PROGETTO DEFINITIVO COD. FI-81

R.T.I. di PROGETTAZIONE: Mandataria Mandante

PROGETTISTI:  
Ing. Riccardo Formichi - Pro Inter srl (Integratore prestazioni specialistiche)  
Dott. Ing. Alberto Rinaldi - ERMESIA srl  
Dott. Ing. Alberto Rinaldi - ERMESIA srl  
Dott. Ing. Alberto Rinaldi - ERMESIA srl  
Dott. Ing. Alberto Rinaldi - ERMESIA srl

IL GEOLOGO:  
Dott. Giancarlo Mazzonchio - Pro Inter srl  
Dott. Giancarlo Mazzonchio - Pro Inter srl  
Dott. Giancarlo Mazzonchio - Pro Inter srl

COORDINATORE PER LA SICUREZZA IN FASE DI PROGETTAZIONE:  
Ing. Enrico Albertini - ERMESIA srl  
Dott. Ing. Alberto Rinaldi - ERMESIA srl

VISTO IL RESP. DEL PROCEDIMENTO:  
Ing. Raffaele Franco Carro

07 - Sezione Ambientale  
07.04 - Studio di Impatto Ambientale  
Analisi delle coerenze  
Inquadramento rispetto alla pianificazione comunale: Piano Operativo

CODICE PROGETTO	LV. PROG.	N. PROG.	NOME FILE	REVISIONE	SCALA
D/P/1/0/0/8/1	D	2/0	T001A20AM8C107B.pdf	B	1/1000
D	C	A	B		
REVISIONE PER ISTRUTTORIA ANAS	MASSIMO	GABRIELLA	GABRIELLA	MASSIMO	GABRIELLA
EMMISSIONE	OTTORIO	GULLY	GABRIELLA	OTTORIO	RINALDI
DESCRIZIONE	DATA	REDATTO	VERIFICATO	APPROVATO	