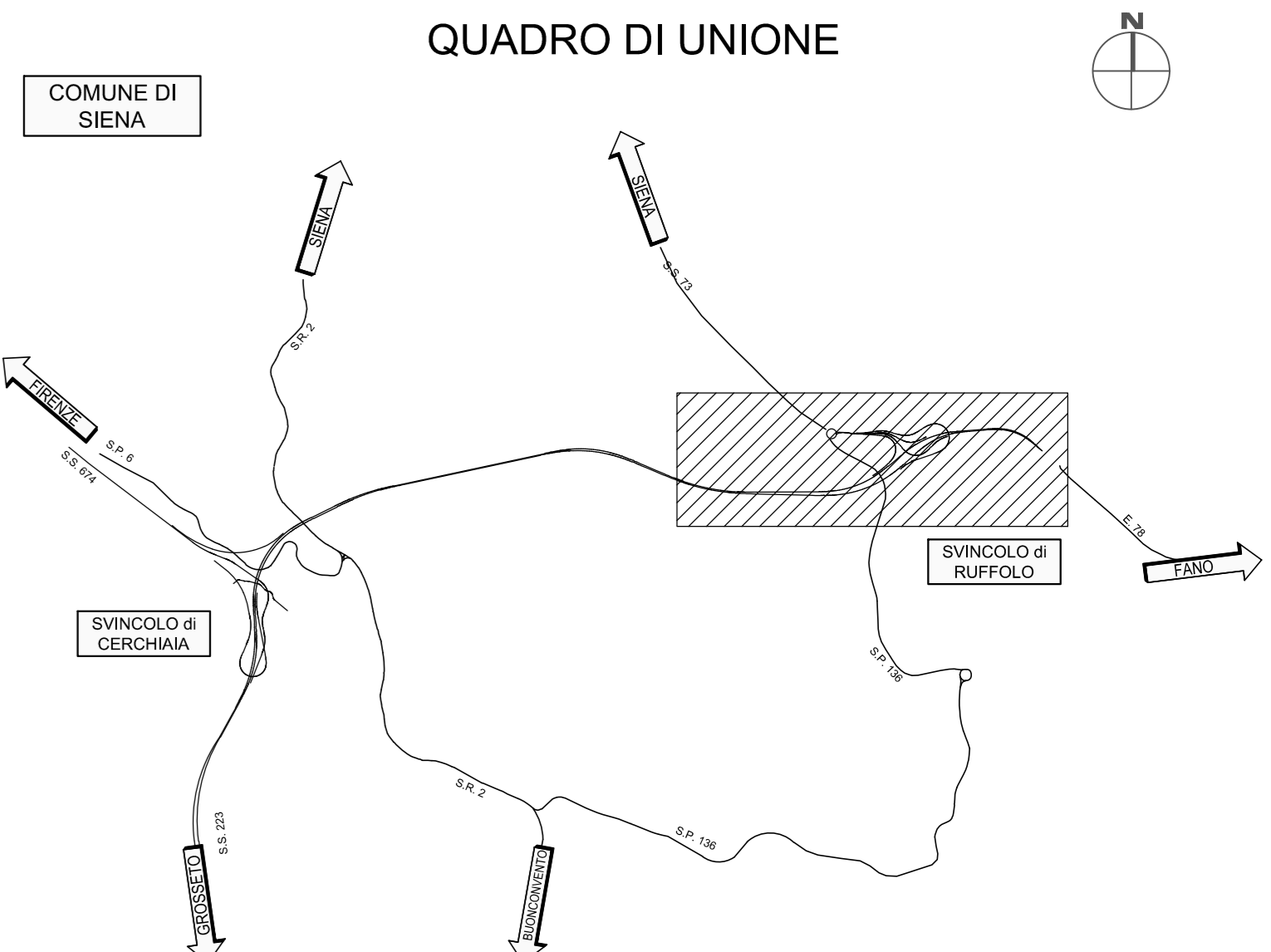
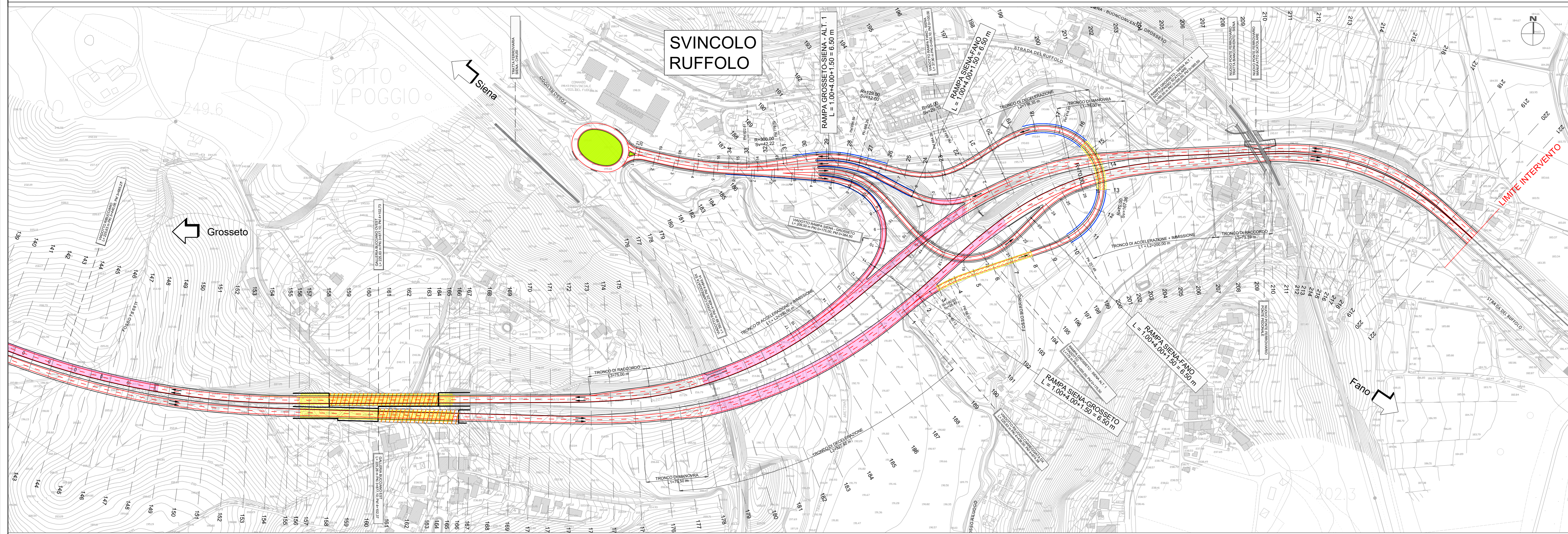
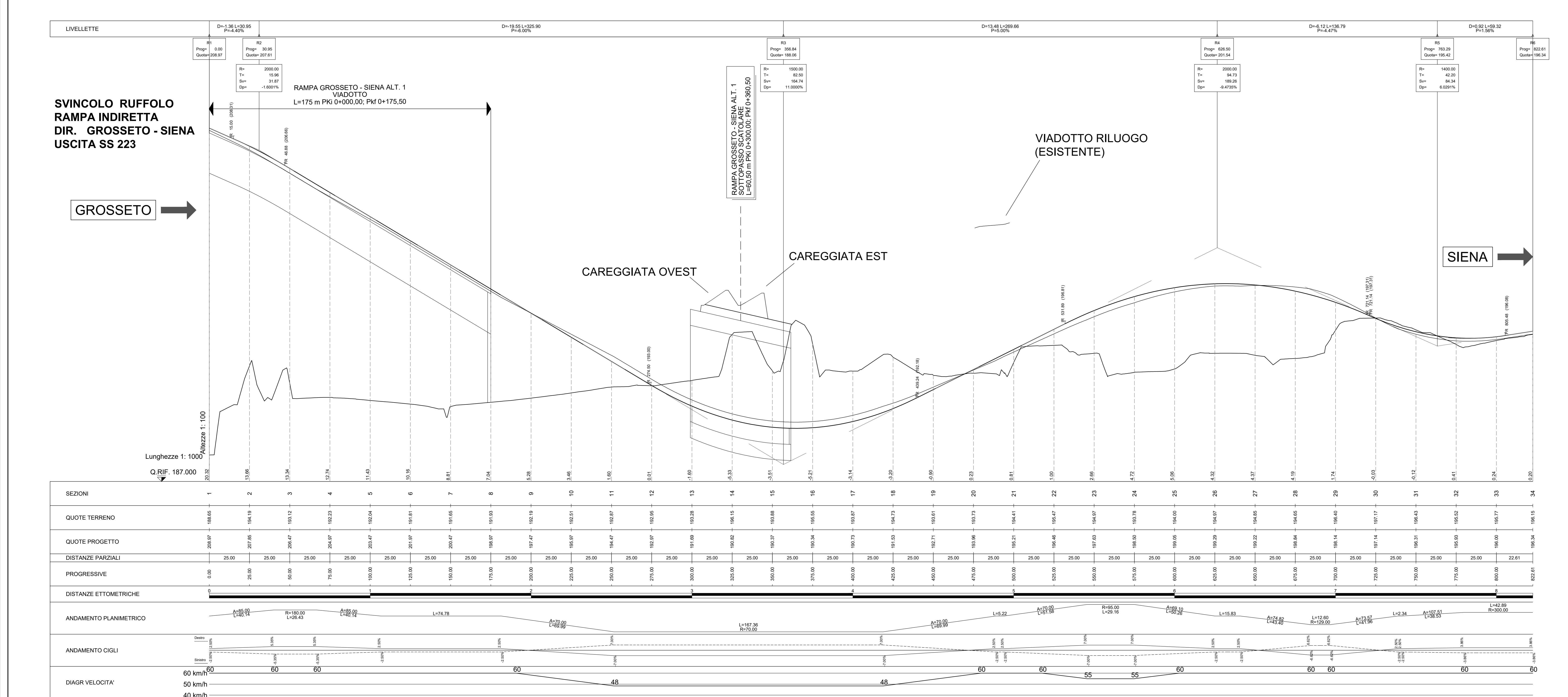


Svincolo di Ruffolo - Alternativa 1 - Planimetria Rampa Grosseto-Siena - 1:2000



Svincolo di Ruffolo - Alternativa 1 - Profilo Longitudinale Rampa Grosseto-Siena



**anas** GRUPPO FS ITALIANE Direzione Progettazione e Realizzazione Lavori

**S.G.C. E78 GROSSETO-FANO**  
Tratto Siena Bettolle (A1)  
Adeguamento a 4 corsie del tratto Siena-Ruffolo (Lotto 0)

**PROGETTO DEFINITIVO** COD. FI-81

R.T.I. di PROGETTAZIONE: Mandataria Mandante

PROGETTISTI: Ing. Riccardo Formichi - Pro. Ter. srl (Integratore prestazioni specialistiche)  
Ordine Ing. di Milano n. 18045  
Ing. Riccardo Formichi - Pro. Ter. srl  
Ordine Ing. di Milano n. 18045

IL GEOLOGO: Dott. Gian Massimo Mazzanti - Pro. Ter. srl  
Abbo. Gen. Lombardia n. 4782

COORDINATORE PER LA SICUREZZA IN FASE DI PROGETTAZIONE  
Ing. Enrico Martelli - Direzione srl  
Ordine Ing. di Milano n. 16237

VISTO: IL RESP. DEL PROCEDIMENTO  
Ing. Raffaele Franco Corso

PROTOCOLLO DATA

**07 - Sezione Ambientale**  
**07.04 - Studio di Impatto Ambientale**  
Definizione e descrizione dell'opera  
Alternativa 1 - Svincolo di Ruffolo - Planimetria e Profilo

| CODICE PROGETTO | UV                             | PROG.        | N. PROG. | NOME FILE          | REVISIONE | SCALA               |
|-----------------|--------------------------------|--------------|----------|--------------------|-----------|---------------------|
| DPFI10081       | D                              | 20           |          | T00A30AMBPLO2B.pdf | B         | 1:2000; 1:500/1:500 |
| D               |                                |              |          |                    |           |                     |
| C               |                                |              |          |                    |           |                     |
| A               | Revisione per istruttoria ANAS | Maggio 2021  | WARD     | VICANI             | FORMICHI  |                     |
| B               | Emissione                      | Ottobre 2020 | WARD     | VICANI             | FORMICHI  |                     |
| REV.            | DESCRIZIONE                    | DATA         | REDATTO  | VERIFICATO         | APPROVATO |                     |