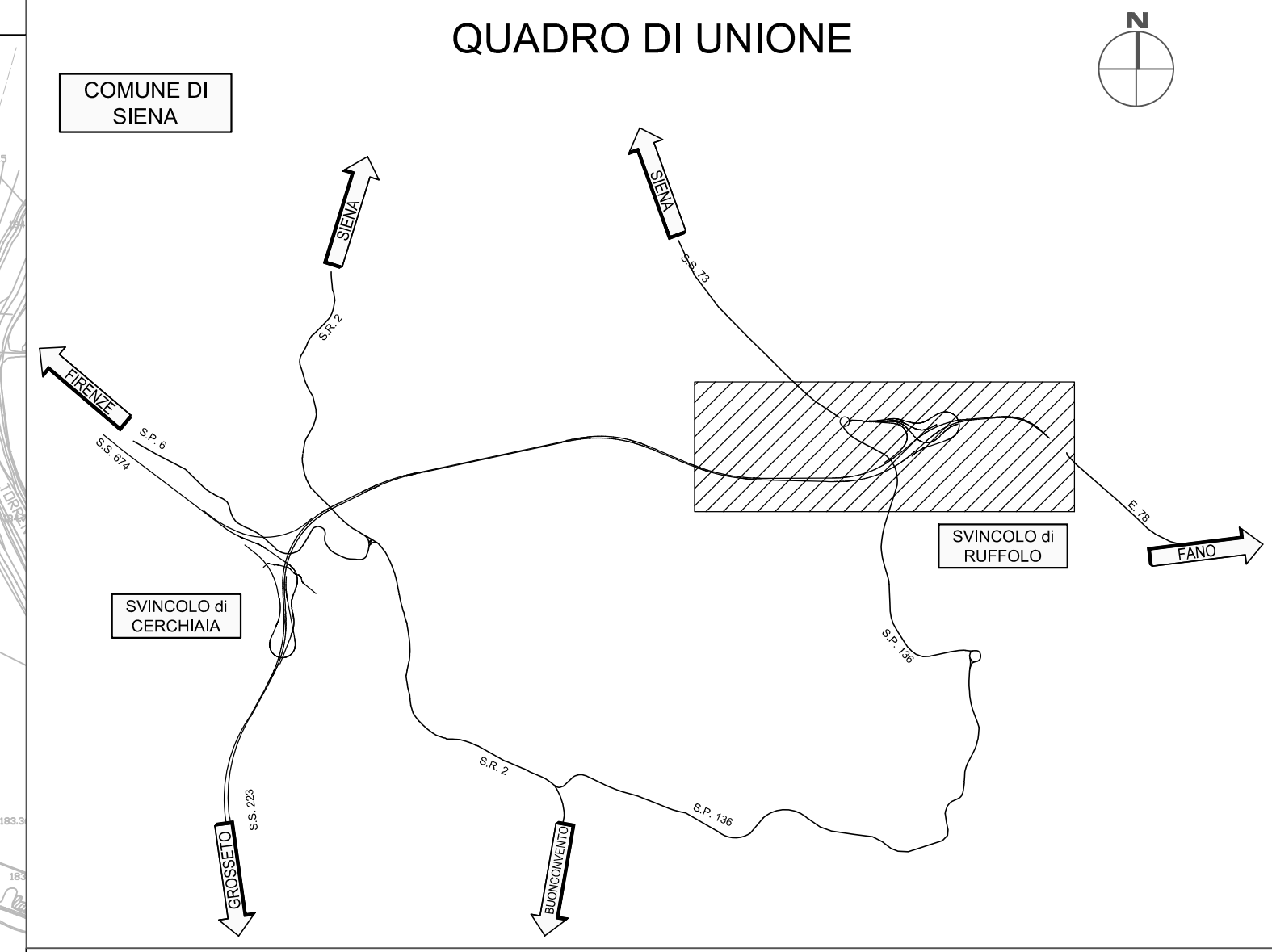
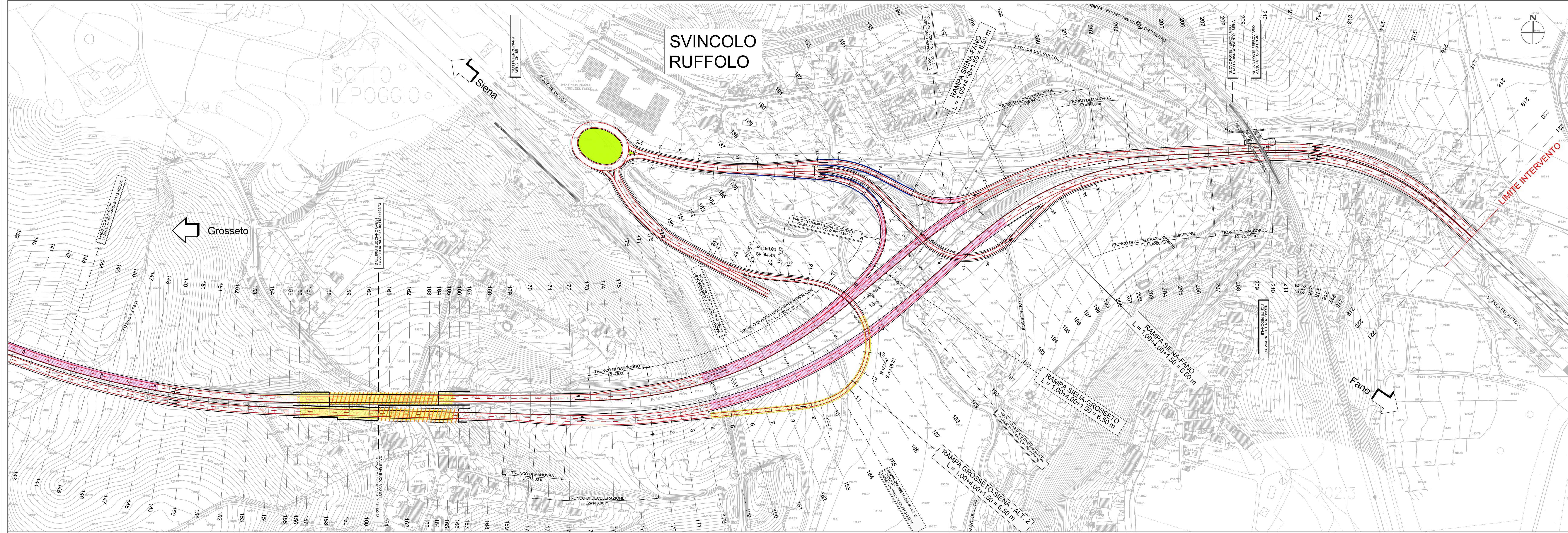
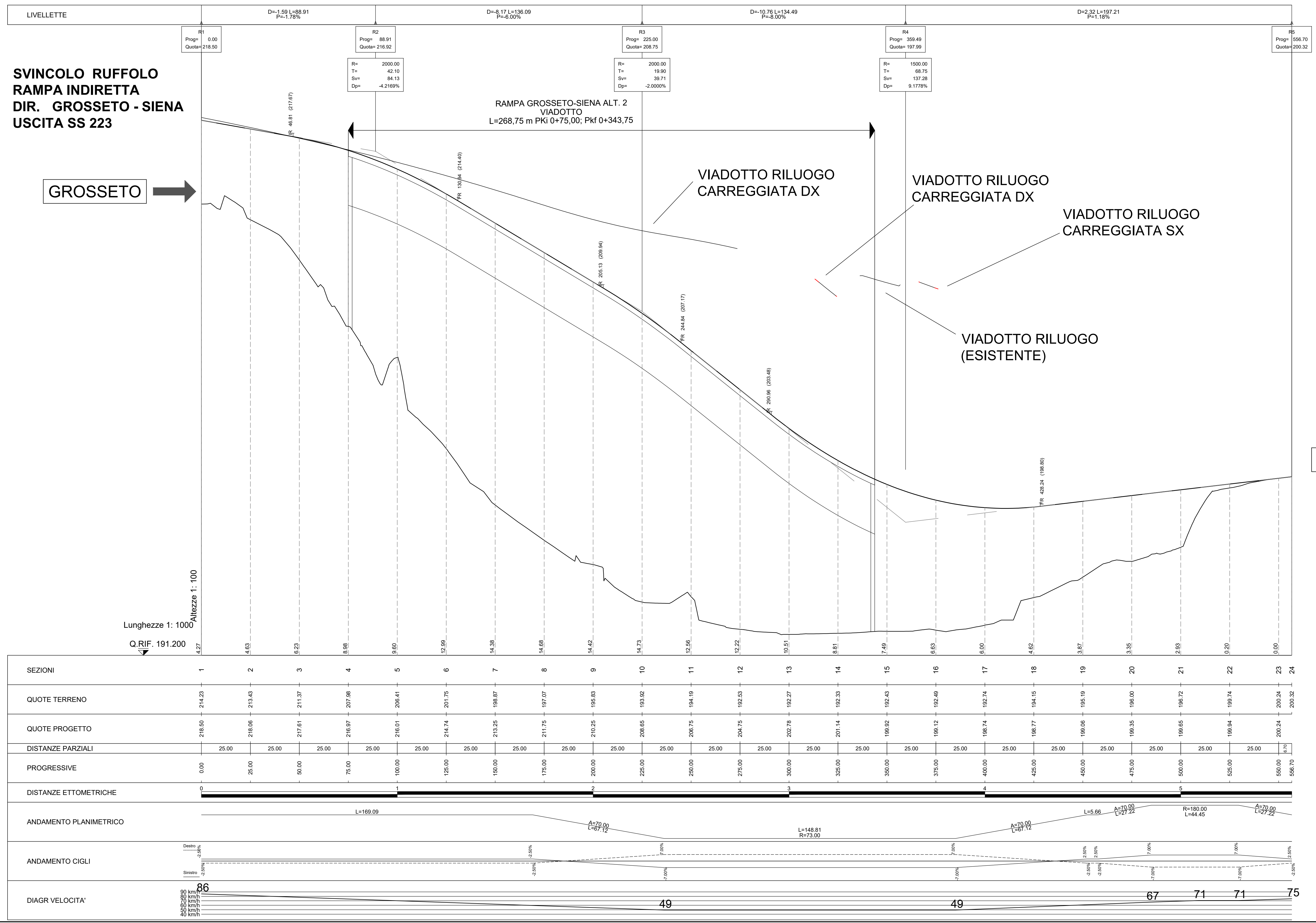


Svincolo di Ruffolo - Alternativa 2 - Planimetria Rampa Grosseto-Siena - 1:2000



Svincolo di Ruffolo - Alternativa 2 - Profilo Longitudinale Rampa Grosseto-Siena



**anas**  
GRUPPO FS ITALIANE Direzione Progettazione e Realizzazione Lavori

S.G.C. E78 GROSSETO-FANO  
Tratto Siena Bettolle (A1)  
Adeguamento a 4 corsie del tratto Siena-Ruffolo (Lotto 0)

**PROGETTO DEFINITIVO** COD. FI-81

R.T.I. di PROGETTAZIONE: Mandataria Mandante

PROGETTISTI:  
Ing. Riccardo Formichi - Pro. Ter. srl (Integratore prestazioni specialistiche)  
Ordine Ing. di Milano n. 18045  
Ing. Riccardo Formichi - Pro. Ter. srl  
Ordine Ing. di Milano n. 18045

IL GEOLOGO:  
Dott. Gian Massimo Mazzanti - Pro. Ter. srl  
Abis Gen. Lombardia n. 4782

COORDINATORE PER LA SICUREZZA IN FASE DI PROGETTAZIONE:  
Ing. Enrico Moretti - Direzione srl  
Ordine Ing. di Milano n. 16237

VISTO: IL RESP. DEL PROCEDIMENTO  
Ing. Raffaele Franco Corso

07 - Sezione Ambientale  
07.04 - Studio di Impatto Ambientale  
Definizione e descrizione dell'opera  
Alternativa 2 - Svincolo di Ruffolo - Planimetria e Profilo

CODICE PROGETTO	NOME FILE	REVISIONE	SCALA
07010081	T00A30AMPLO3B.pdf	B	1:2000; 1000/100

REV.	DESCRIZIONE	DATA	REDATTO	VERIFICATO	APPROVATO
D					
C					
B	Revisione per istruttoria ANAS	Maggio 2021	WAZD	VICANZ	FORMICHI
A	Emissione	Ottobre 2020	WAZD	VICANZ	FORMICHI