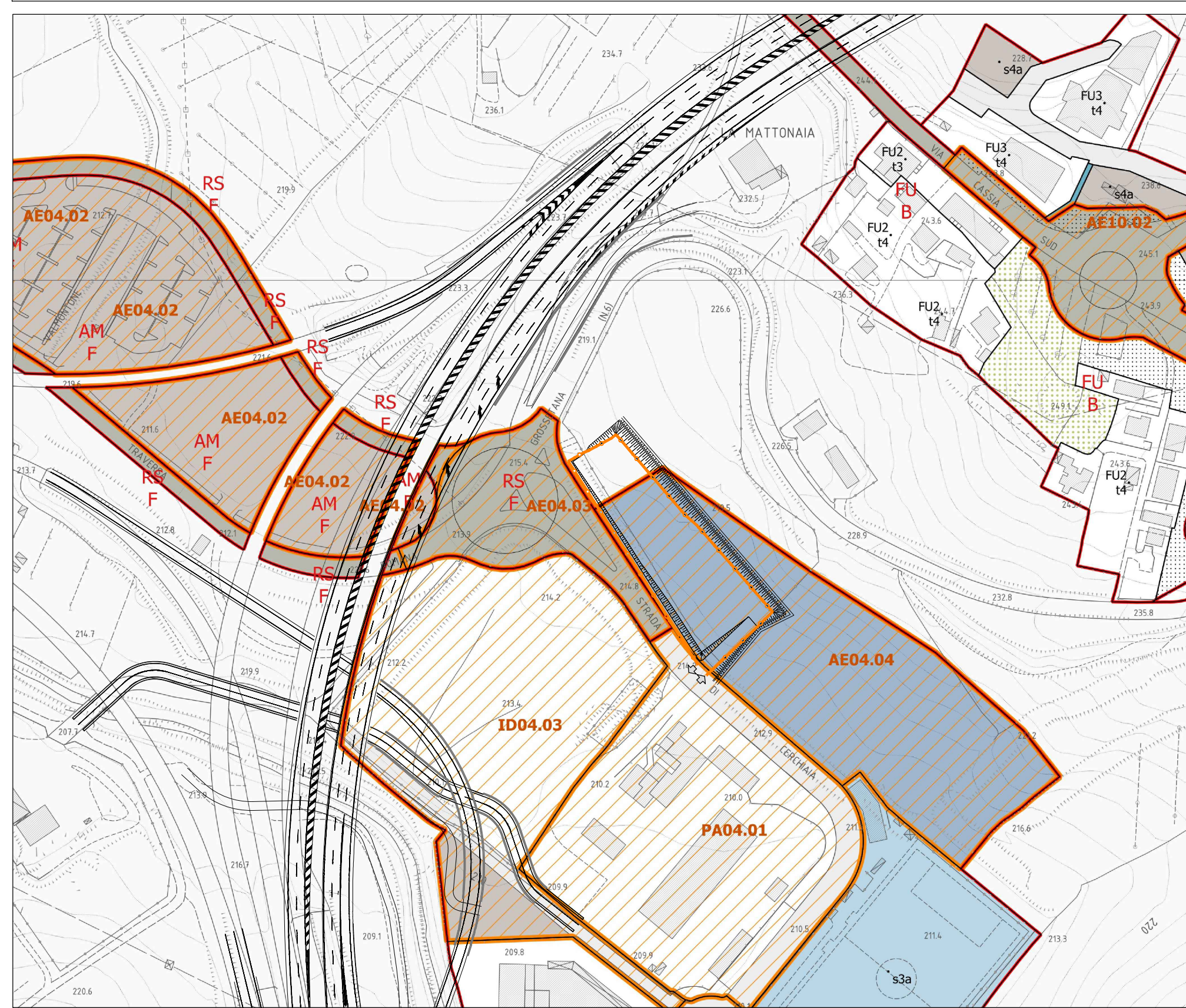
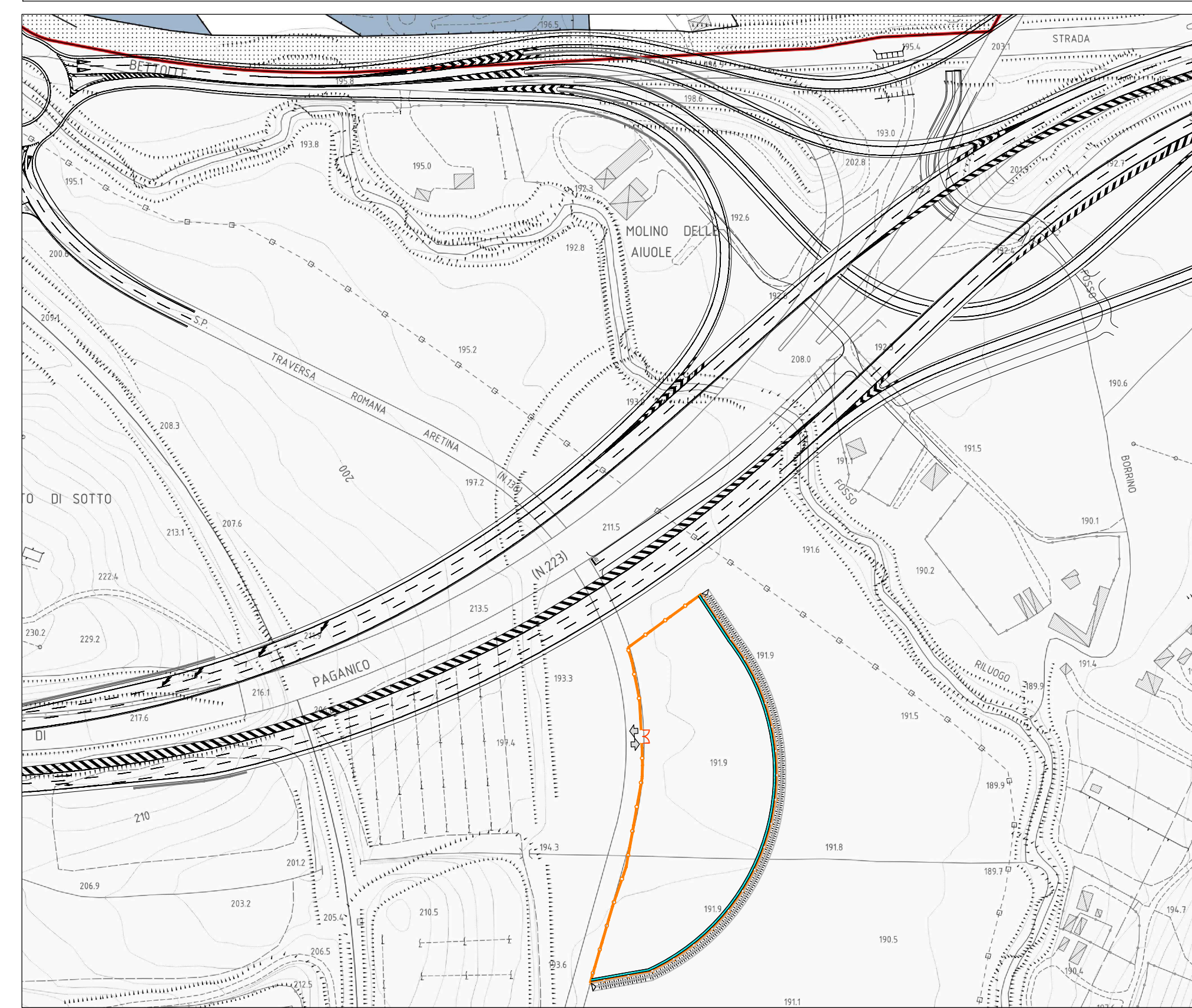


TAVOLA DELLA DISCIPLINA DEL TERRITORIO URBANIZZATO

CAMPO BASE N°1 "CERCHIAIA" (TAVOLA 15-22)



CAMPO BASE N°2 "RUFFOLO" (TAVOLA 17)

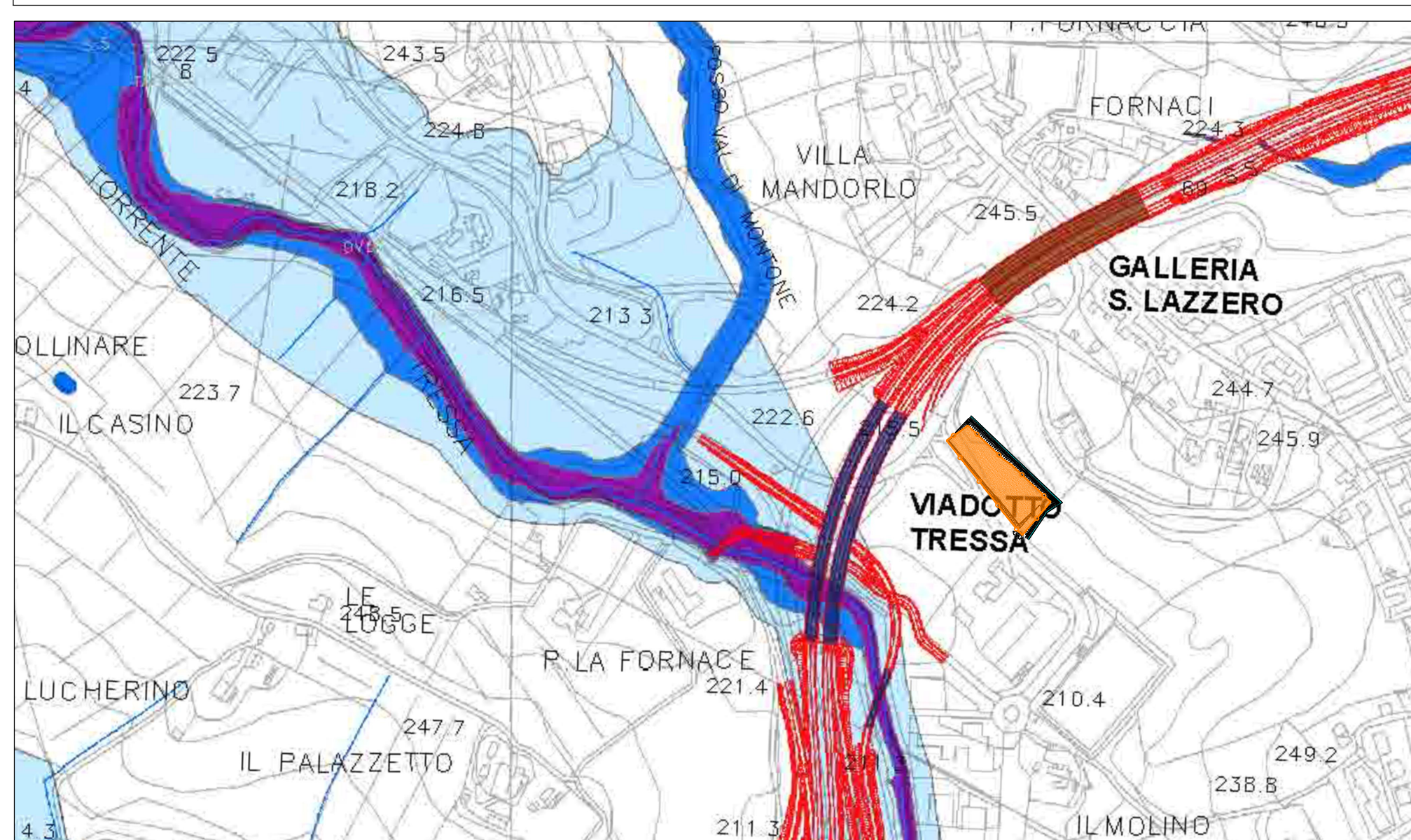


LEGENDA

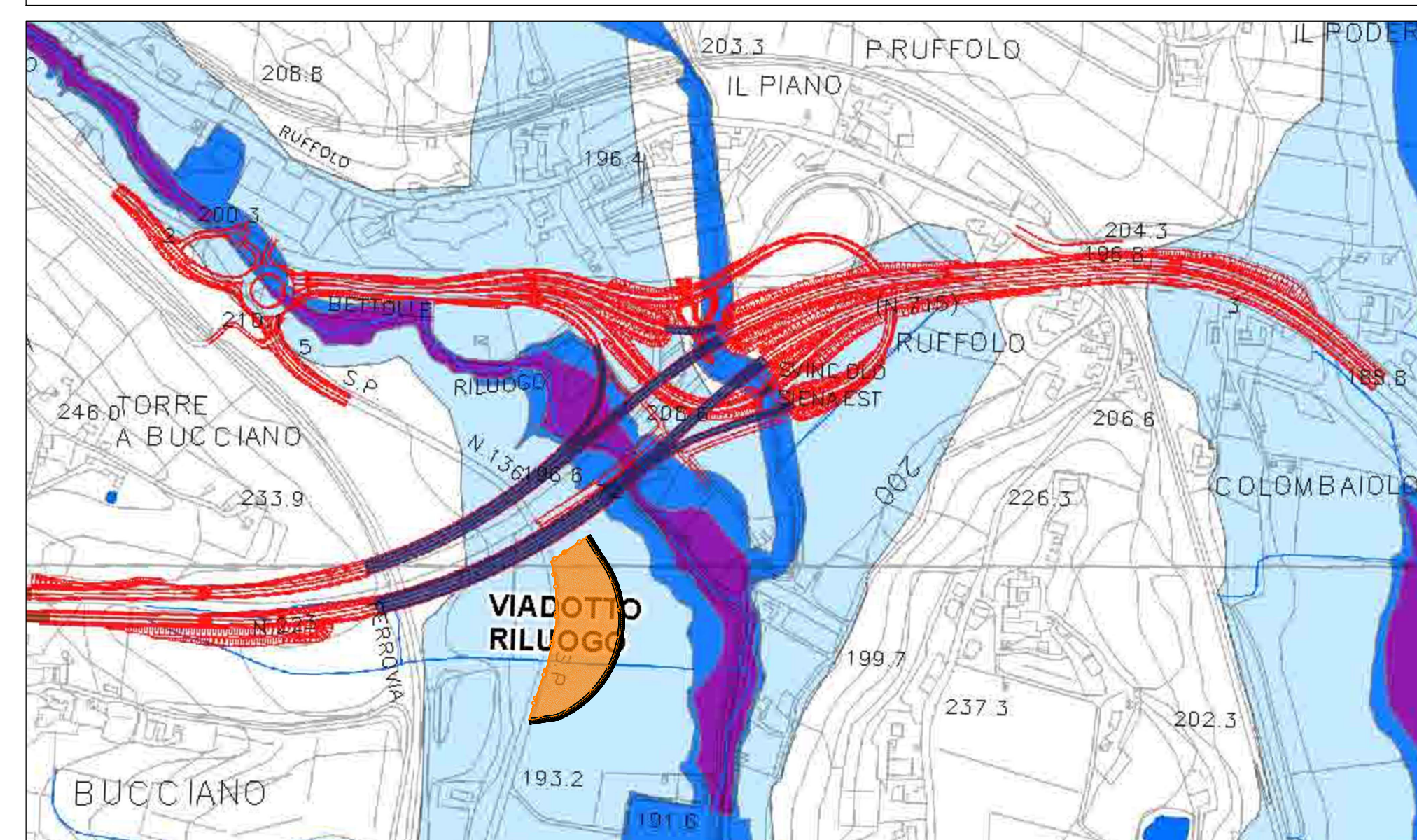
Uti	RS	rete stradale principale	CS1P	fabbriche e complessi singoli del centro storico
a	RS	rete ferroviaria	CS4	viali verdi del centro storico
b	RS	viabilità locale	CS5	verde e spazi non edificati delle propaggioni
c	RS	più vicinali	CS6	
d	RS	percorsi pedonali	CS7	
e	RS	verde di ambientazione	CS8	
f	RS	verde complementare	CS9	
g	RS		CS10	
h	RS		CS11	
i	RS		CS12	
j	RS		CS13	
k	RS		CS14	
l	RS		CS15	
m	RS		CS16	
n	RS		CS17	
o	RS		CS18	
p	RS		CS19	
q	RS		CS20	
r	RS		CS21	
s	RS		CS22	
t	RS		CS23	
u	RS		CS24	
v	RS		CS25	
w	RS		CS26	
x	RS		CS27	
y	RS		CS28	
z	RS		CS29	
aa	RS		CS30	
ab	RS		CS31	
ac	RS		CS32	
ad	RS		CS33	
ae	RS		CS34	
af	RS		CS35	
ag	RS		CS36	
ah	RS		CS37	
ai	RS		CS38	
aj	RS		CS39	
ak	RS		CS40	
al	RS		CS41	
am	RS		CS42	
an	RS		CS43	
ao	RS		CS44	
ap	RS		CS45	
aq	RS		CS46	
ar	RS		CS47	
as	RS		CS48	
at	RS		CS49	
au	RS		CS50	
av	RS		CS51	
aw	RS		CS52	
ax	RS		CS53	
ay	RS		CS54	
az	RS		CS55	
ba	RS		CS56	
bb	RS		CS57	
bc	RS		CS58	
bd	RS		CS59	
be	RS		CS60	
bf	RS		CS61	
bg	RS		CS62	
bh	RS		CS63	
bi	RS		CS64	
bj	RS		CS65	
bk	RS		CS66	
bl	RS		CS67	
bm	RS		CS68	
bn	RS		CS69	
bo	RS		CS70	
bp	RS		CS71	
bq	RS		CS72	
br	RS		CS73	
bs	RS		CS74	
bt	RS		CS75	
bu	RS		CS76	
bv	RS		CS77	
bw	RS		CS78	
bx	RS		CS79	
by	RS		CS80	
bz	RS		CS81	
ca	RS		CS82	
cb	RS		CS83	
cc	RS		CS84	
cd	RS		CS85	
ce	RS		CS86	
cf	RS		CS87	
cg	RS		CS88	
ch	RS		CS89	
ci	RS		CS90	
cj	RS		CS91	
ck	RS		CS92	
cl	RS		CS93	
cm	RS		CS94	
cn	RS		CS95	
co	RS		CS96	
cp	RS		CS97	
cq	RS		CS98	
cr	RS		CS99	
cs	RS		CS100	

PERICOLOSITA' DA ALLUVIONE IN AMBITO FLUVIALE AI SENSI DELLA DIRETTIVA 2007/60 CE E DEL D. LGS. 49/2010 (2019)

CAMPO BASE N°1 "CERCHIAIA"



CAMPO BASE N°2 "RUFFOLO"

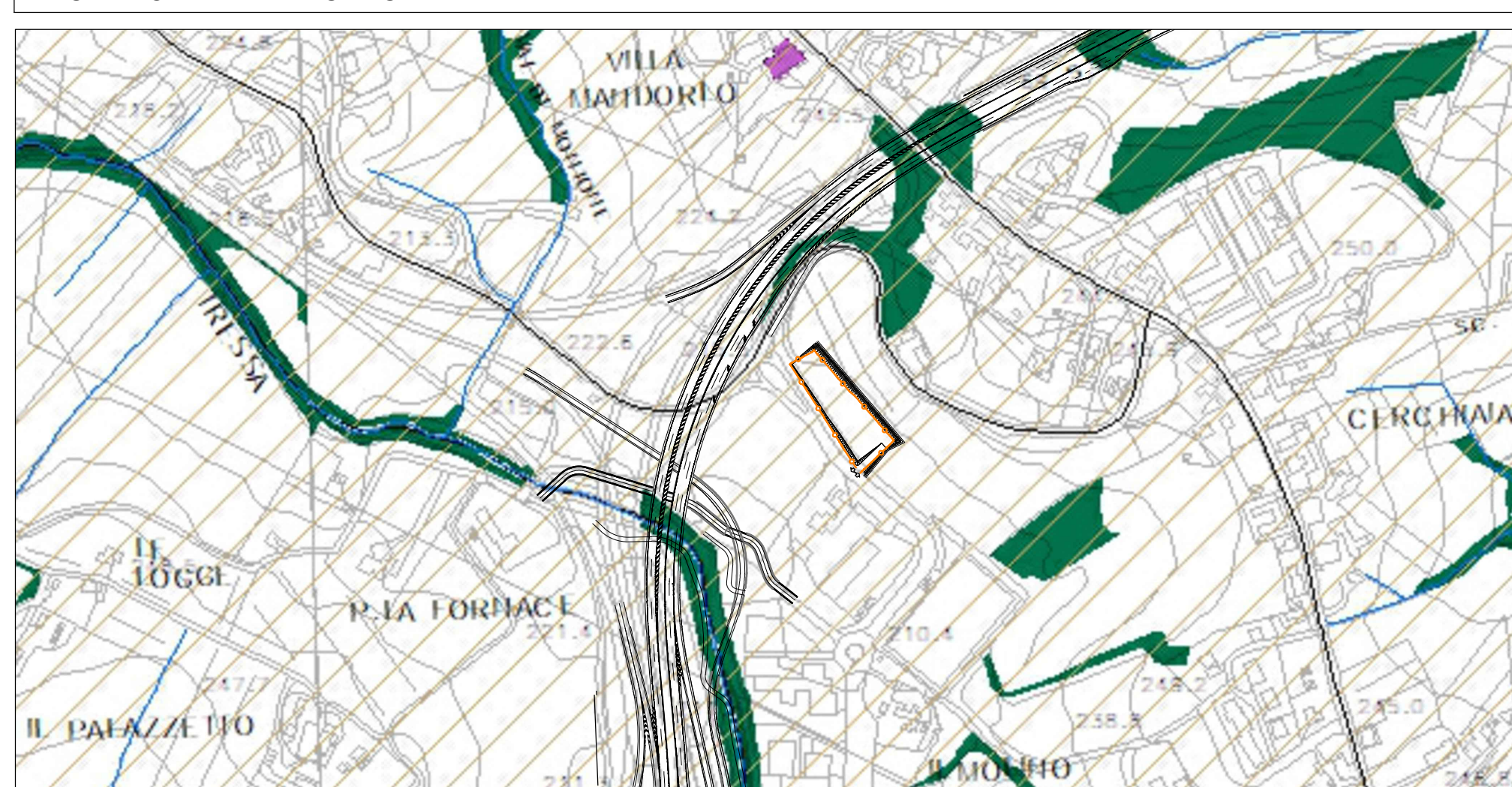


LEGENDA

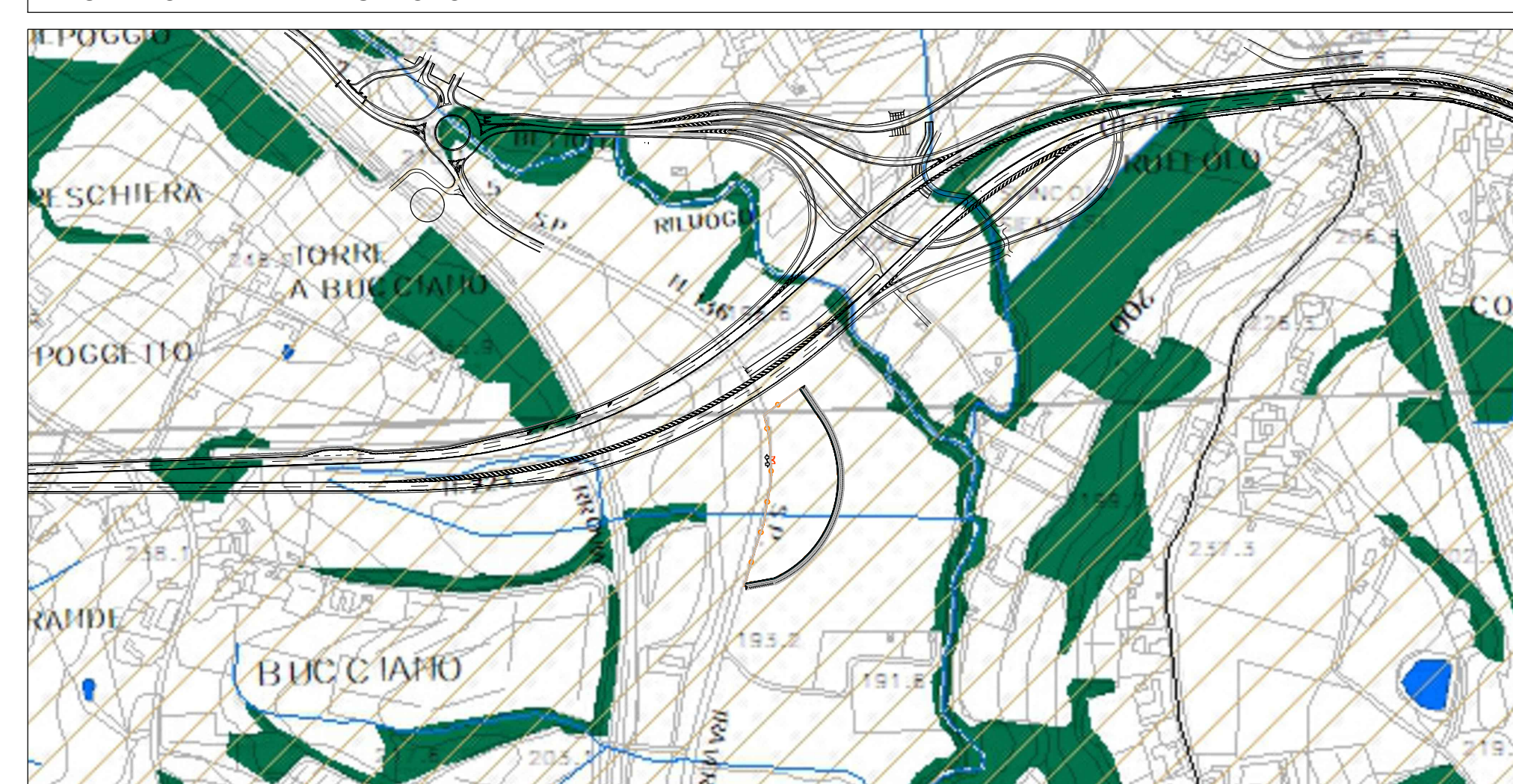
Intervento in progetto	Viadotto / Ponte	Galleria
Arete allagabili classificate in base alla pericolosità		
Alluvioni rare (bassa probabilità di accadimento), tempo di ritorno superiore a 200 anni (P1)	Alluvioni poco frequenti (media probabilità di accadimento), tempo di ritorno compreso tra 30 e 200 anni (P2)	Alluvioni frequenti (elevata probabilità di accadimento), tempo di ritorno fino a 30 anni (P3)
- Distretto idrografico dell'Appennino Settentrionale		
- Sistema idrografico dell'Ombrone (Unit of Management - UoM ITADBRO63)		
- Area omogenea Ombrone 1		
- Bacino idrografico del torrente Arbia		
Fonte dei dati: Autorità di bacino distrettuale Appennino settentrionale - "Pericolosità da alluvione in ambito fluviale ai sensi della Direttiva 2007/60 CE e del d.lgs. 49/2010" (2019)		

REGIONE TOSCANA - "DATASET PIANO DI INDIRIZZO TERRITORIALE (PIT) CON VALENZA DI PIANO PAESAGGISTICO"

CAMPO BASE N°1 "CERCHIAIA"

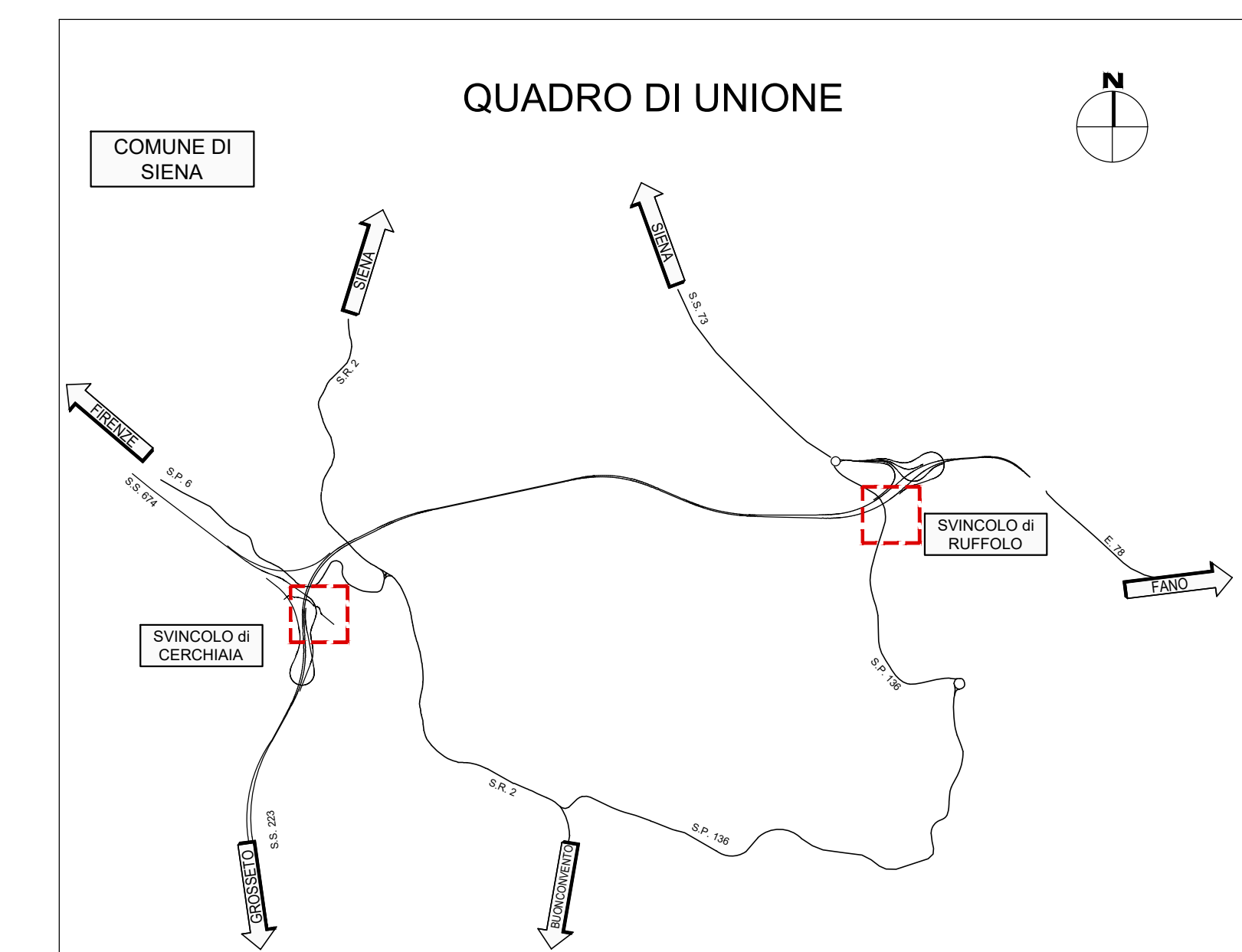


CAMPO BASE N°2 "RUFFOLO"



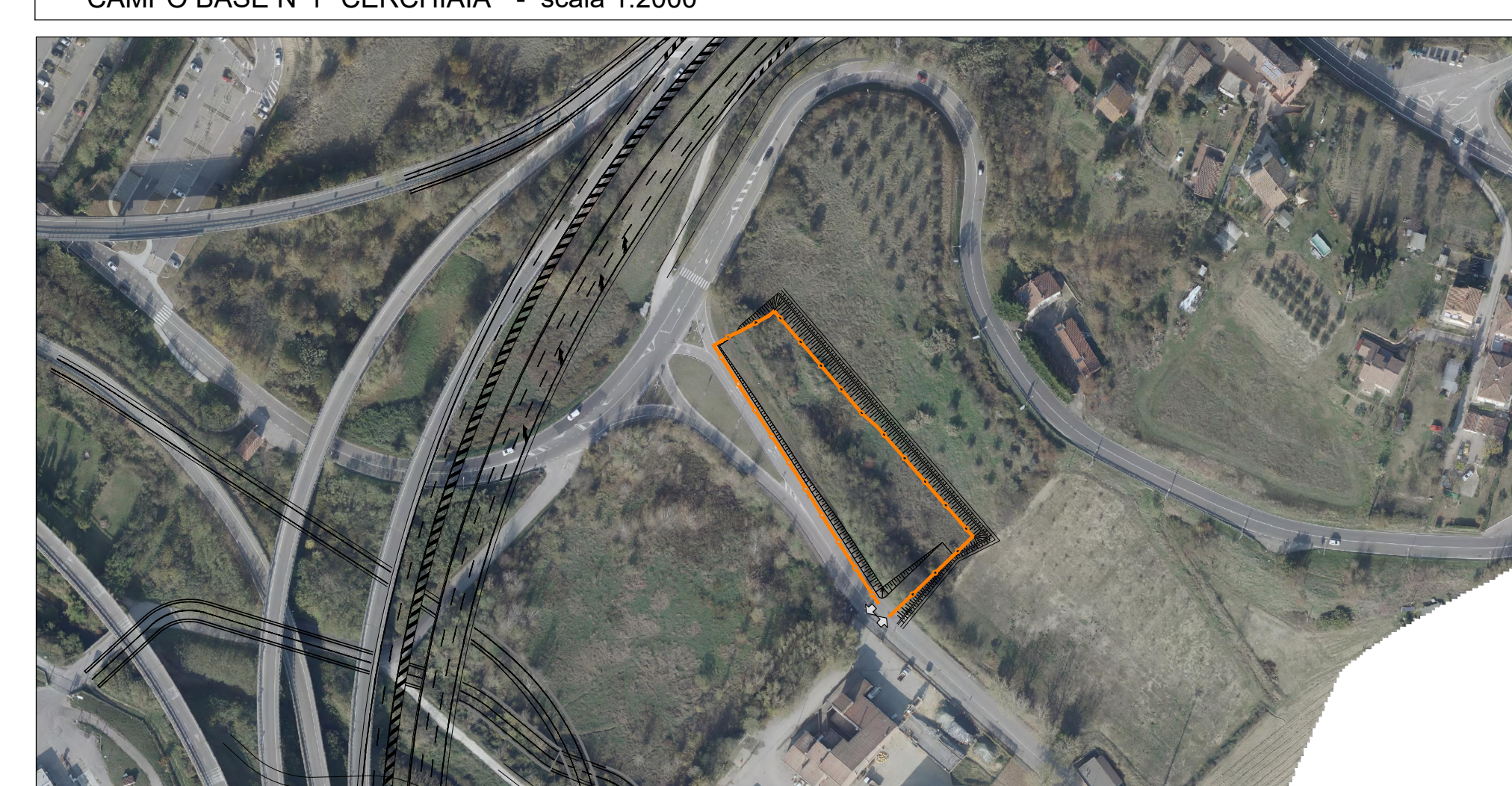
LEGENDA

Beni architettonici tutelati ai sensi del d.lgs. 42/2004 Parte II	
Art. 10, Beni culturali	
Beni paesaggistici tutelati ai sensi del d.lgs. 42/2004 Parte III	
Art. 142, comma 1, lett. g) Territori coperti da boschi e foreste	
Art. 142, comma 1, lett. c) Fiumi, torrenti e corsi d'acqua	
Art. 136, comma 1, lett. c) Aree di notevole interesse pubblico, c.d. bellezze d'insieme	
Art. 142, comma 1, lett. b) Territori contermini ai laghi compresi in una fascia di rispetto di 300 metri	
Fonte dei dati: Regione Toscana - "Dataset Piano di Indirizzo Territoriale (PIT) con valenza di piano paesaggistico"	



ORTOFOTO

CAMPO BASE N°1 "CERCHIAIA" - scala 1:2000



CAMPO BASE N°2 "RUFFOLO" - scala 1:2000



anas GRUPPO FS ITALIANE Direzione Progettazione e Realizzazione Lavori

S.G.C. E78 GROSSETO-FANO
Tratto Siena Bettolle (A1)
Adeguamento a 4 corsie del tratto Siena-Ruffolo (Lotto 0)

PROGETTO DEFINITIVO COD. FI-81

R.T.I. di PROGETTAZIONE: Mandataria Mandante

PROGETTISTI:
Ing. Riccardo Formigli - Pro. Ter. srl (Integratore prestazioni specialistiche)
Ordine Ing. di Milano n. 16542
Ing. Alberto Rinaldi - ERMES srl
Ordine Ing. di Milano n. 16551

IL GEOLOGO:
Dott. Gian Massimo Mazzaronico - Pro. Ter. srl
Albo Geol. Lombardia n. 4762

COORDINATORE PER LA SICUREZZA IN FASE DI PROGETTAZIONE:
Ing. Enrico Moretti - ERMES srl
Ordine Ing. di Milano n. 16527

VISTO IL RESP. DEL PROCEDIMENTO:
Ing. Raffaele Franco Carro

PROTOCOLLO DATA

07 - Sezione Ambientale
07.04 - Studio di Impatto Ambientale
Definizione e descrizione dell'opera
Schede campi base

CODICE PROGETTO	NOME FILE	REVISIONE	SCALA
PROGETTO	TO0A30AMBC03A.pdf		
D			
C			
B			
A	Emissione	Maggio 2020	SALA VECCHIONI RINALDI
REV.	DESCRIZIONE	DATA	REDATTO VERIFICATO APPROVATO