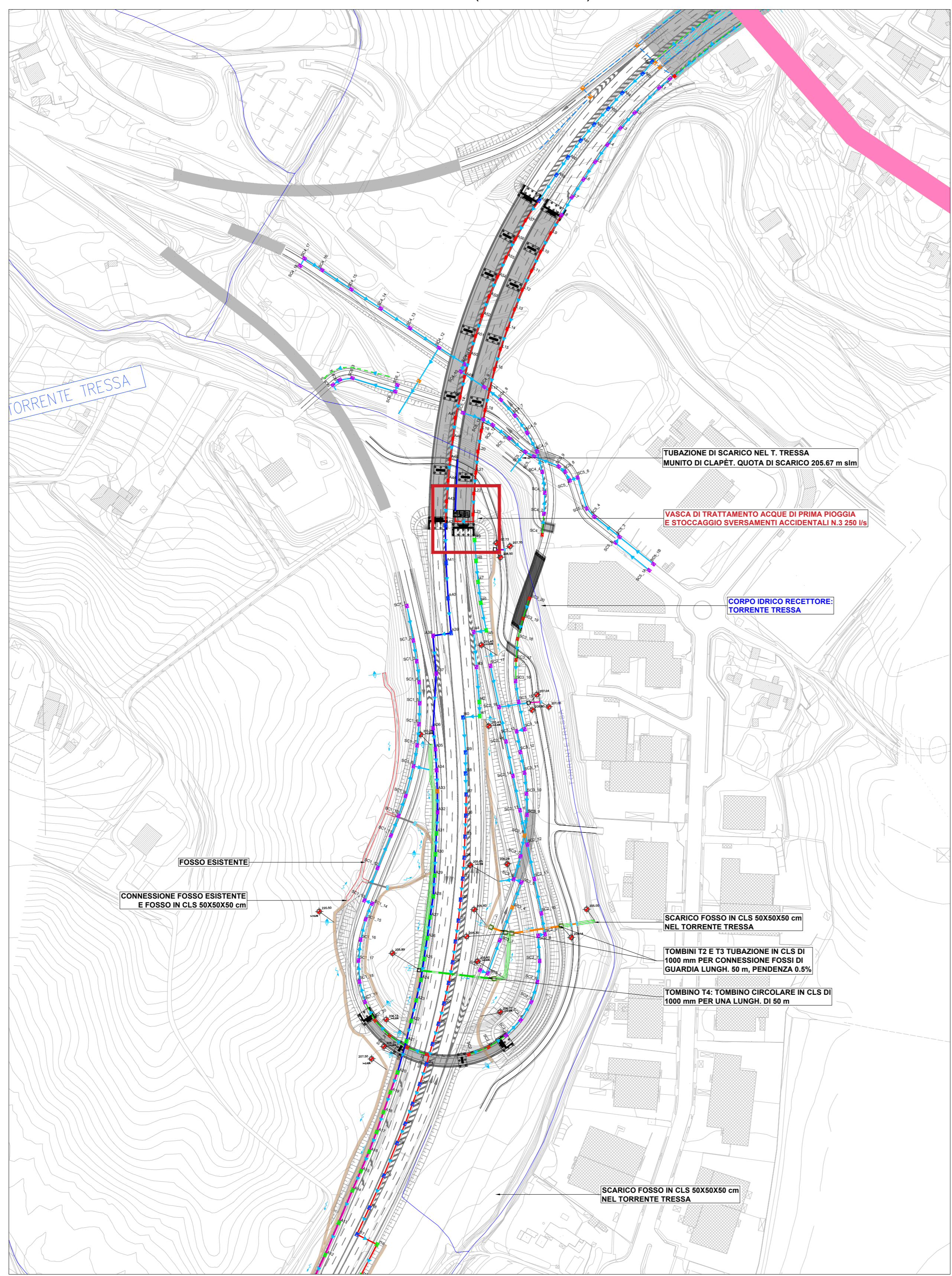
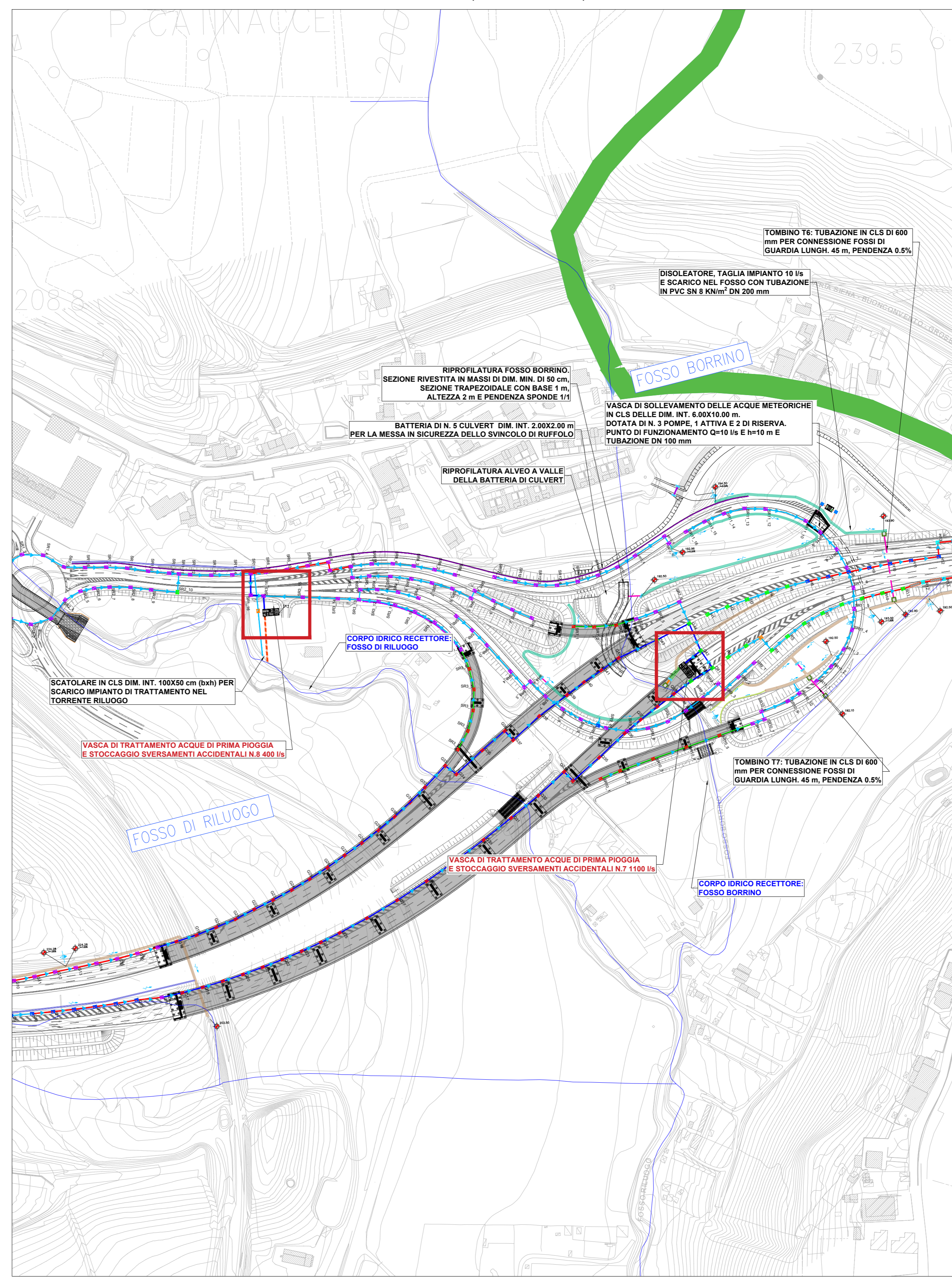


- ### LEGENDA
- Linea di calmo e linea di impluvio
 - Fosso di guardia in terra 50x50x50cm
 - Fosso di guardia in cls 30x30x30cm
 - Fosso di guardia in cls 50x50x50cm
 - Fosso di guardia in cls 75x75x75cm
 - Collettore in PEad SN 8 kN/m² DN 500 mm
 - Collettore in PEad SN 8 kN/m² DN 630 mm
 - Collettore in PEad SN 8 kN/m² DN 800 mm
 - Collettore in PEad SN 8 kN/m² DN 1000 mm
 - Collettore in acciaio DN 400 mm
 - Collettore in acciaio DN 500 mm
 - Collettore in acciaio DN 600 mm
 - Collettore in cls DN 400 mm
 - Collettore in cls DN 600 mm
 - Collettore in cls DN 800 mm
 - Collettore in cls DN 1000 mm
 - Condotto in cls dim. int. 30x50 cm (bxh)
 - Manufatto esistente
 - Collettore in PVC SN 8 kN/m² DE 200 mm (DI 188.2 mm)
 - Collettore in PVC SN 8 kN/m² DE 250 mm (DI 235.4 mm)
 - Collettore in PVC SN 8 kN/m² DE 160 mm (DI 150.6 mm)
 - Mura di imbocco/sbocco attraversamenti idraulici per continuità idraulica
 - Chiavica di imbocco/sbocco in cls per attraversamenti idraulici per continuità idraulica
 - Pozzetto di linea in cls prefabbricato dim. int. 1.20x1.20 m con griglia non carrabile in arginello
 - Pozzetto di salto in cls prefabbricato dim. int. 1.20x1.20 m con griglia non carrabile in arginello
 - Pozzetto di linea in cls prefabbricato dim. int. 1.00x1.00 m con griglia non carrabile nello spartitraffico
 - Pozzetto in cls prefabbricato dim. int. 1.00x1.00 m con griglia carrabile D400 #600 mm per captazione in banchina e cunetta
 - Pozzetto di ispezione in cls prefabbricato dim. int. 1.20x1.20 m con chiusino D400 #600 mm
 - Griglia carrabile D400 di captazione sui viadotti
 - Pozzetto di ispezione in cls dim. int. 1.50x1.50 m, h minima 2.00 m per allontanoamento acque di ammasso delle gallerie
 - Pozzetto in cls prefabbricato dim. int. 50x50 cm, h interna 1.15 m per allontanoamento acque di ammasso delle gallerie
 - Condotto singolo in cls con griglia classe D400, dim. int. 100x30x30 cm (Lxh)
 - Scatolare in cls dim. int. 100x50 cm (bxh)
 - Mezzo tubo in PEad SN 8 kN/m² D.I. 400 mm
 - Canale prefabbricato in cls dim. int. 100x80 cm

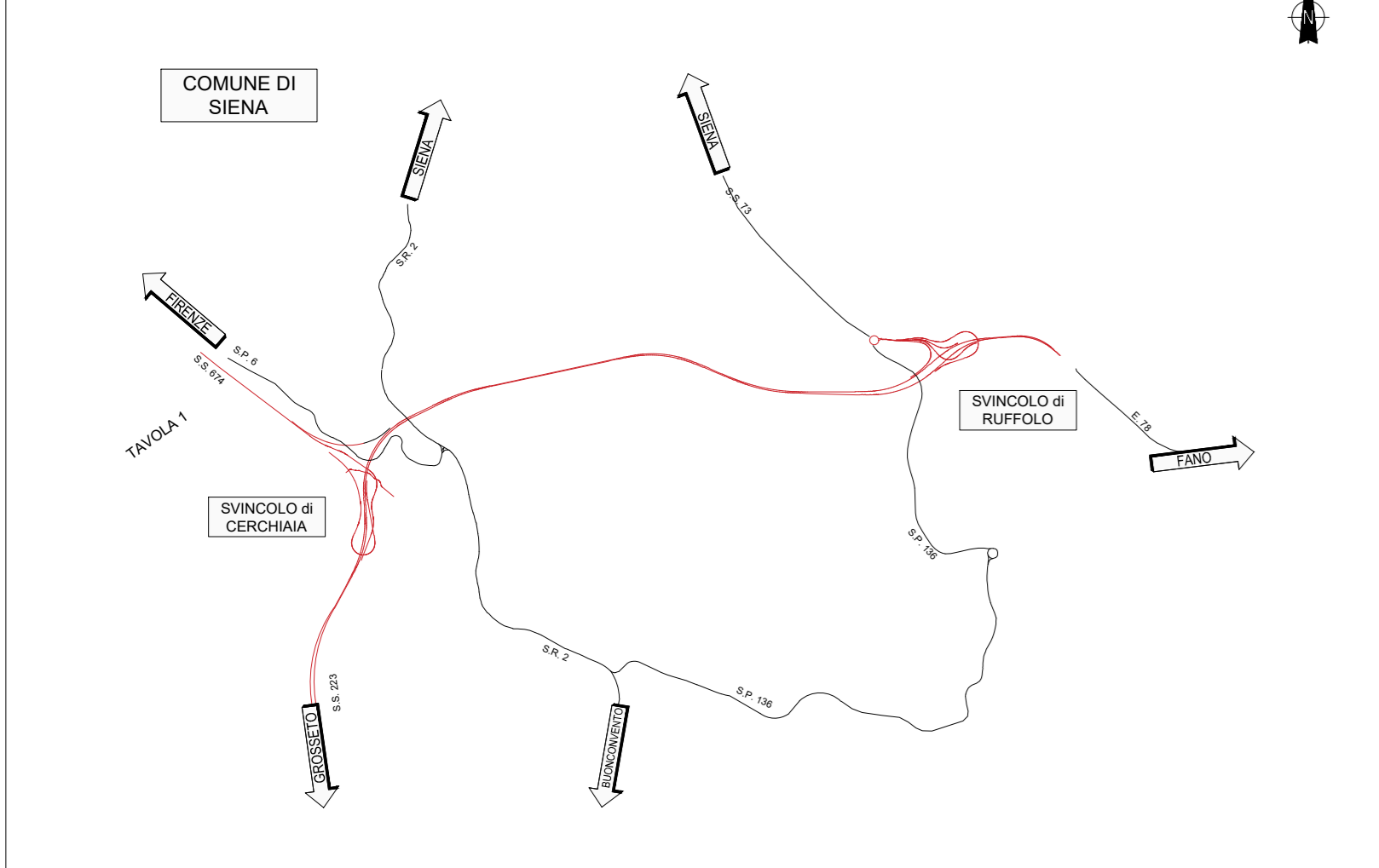
INGRANDIMENTO SU SVINCOLO DI CERCHIAIA - AMBITO A (SCALA 1:2500)



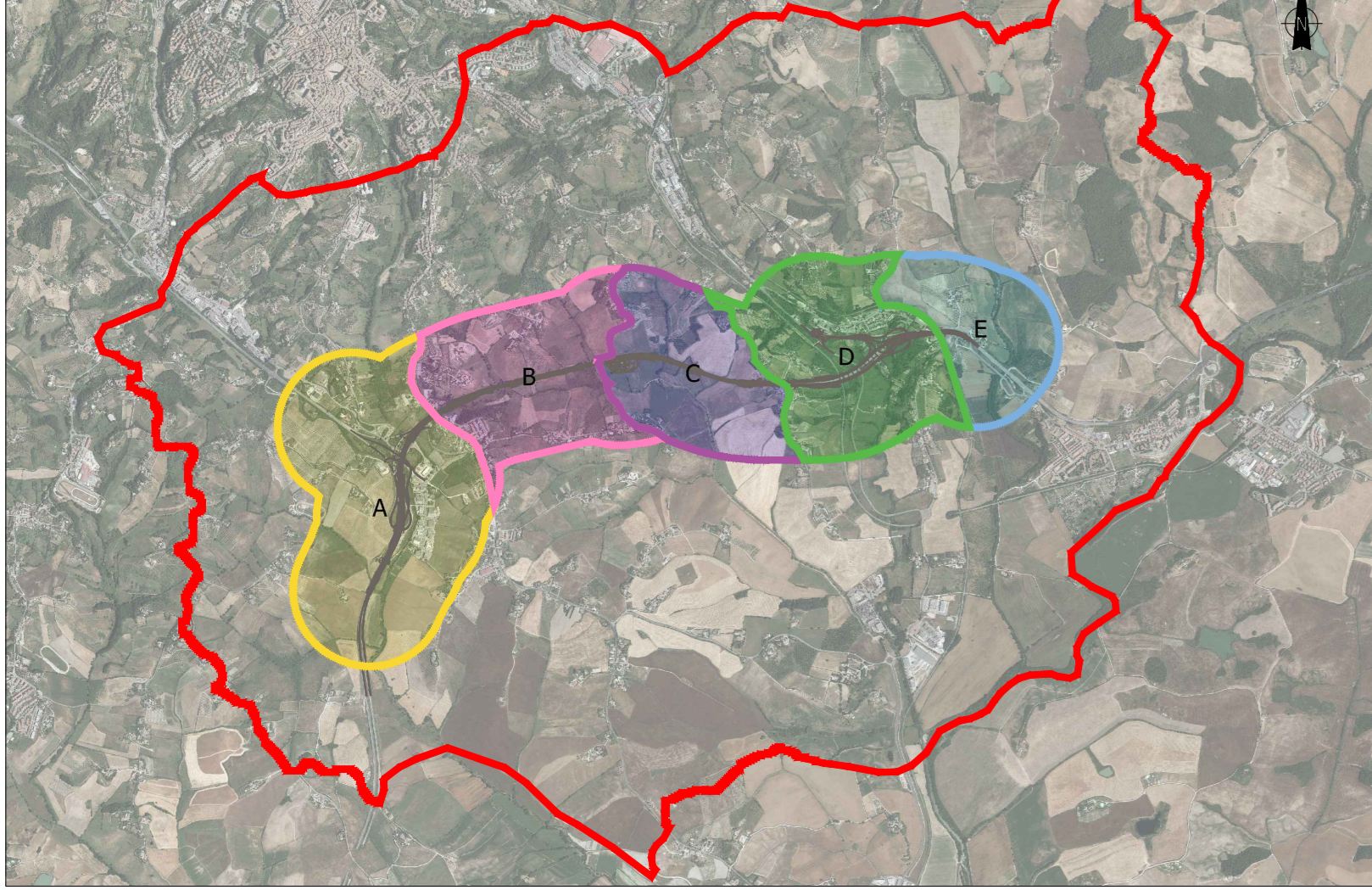
INGRANDIMENTO SU SVINCOLO DI RUFFOLO - AMBITO D (SCALA 1:2500)



KEY-PLAN



SUDDIVISIONE DEGLI AMBITI



- ### AMBITI DI STUDIO
- AREA VASTA**
 - Perimetro dell'Area Vasta di studio
 - AREA RISTRETTA**
 - Ambito di studio A
 - Ambito di studio B
 - Ambito di studio C
 - Ambito di studio D
 - Ambito di studio E

GRUPPO FS ITALIANE Direzione Progettazione e Realizzazione Lavori

S.G.C. E78 GROSSETO-FANO
Tratto Siena Bettolle (A1)
Adeguamento a 4 corsie del tratto Siena-Ruffolo (Lotto 0)

PROGETTO DEFINITIVO COD. FI-81

R.T.I. DI PROGETTAZIONE: Mandataria Mandante

PROGETTISTI:
Ing. Riccardo Formisoli - Pro. It. srl (Integratore prestazioni specializzate)
Ordine Ing. di Milano n. 18045
Ing. Riccardo Formisoli - Pro. It. srl
Ordine Ing. di Milano n. 18045

IL GEOLOGO:
Dott. Gian Massimo Mazzanti - Pro. It. srl
Albo Geol. Lombardia n. 4762

COORDINATORE PER LA SICUREZZA IN FASE DI PROGETTAZIONE:
Ing. Enrico Marretti - Inverca s.r.l.
Ordine Ing. di Milano n. 16537

VISTO: IL RESP. DEL PROCEDIMENTO
Ing. Raffaele Franco Corso

PROTOCOLLO DATA

07 - Sezione ambientale
07.04 - Studio di impatto ambientale
Scenario di base e analisi della compatibilità
Ambiente Idrico - Carta del reticolo idrografico e dei reattori delle acque di piattaforma

CODICE PROGETTO	NOME FILE	REVISIONE	SCALA
DPFI0081	T00041AMBC02B.pdf	B	1:5000
D			
C	Revisione per istruttoria ANAS	Maggio 2021	Da Ris. Pagotto / Formisoli
A	Emissione	Ottobre 2020	Da Ris. Pagotto / Formisoli
REV.	DESCRIZIONE	DATA	REDATTO VERIFICATO APPROVATO