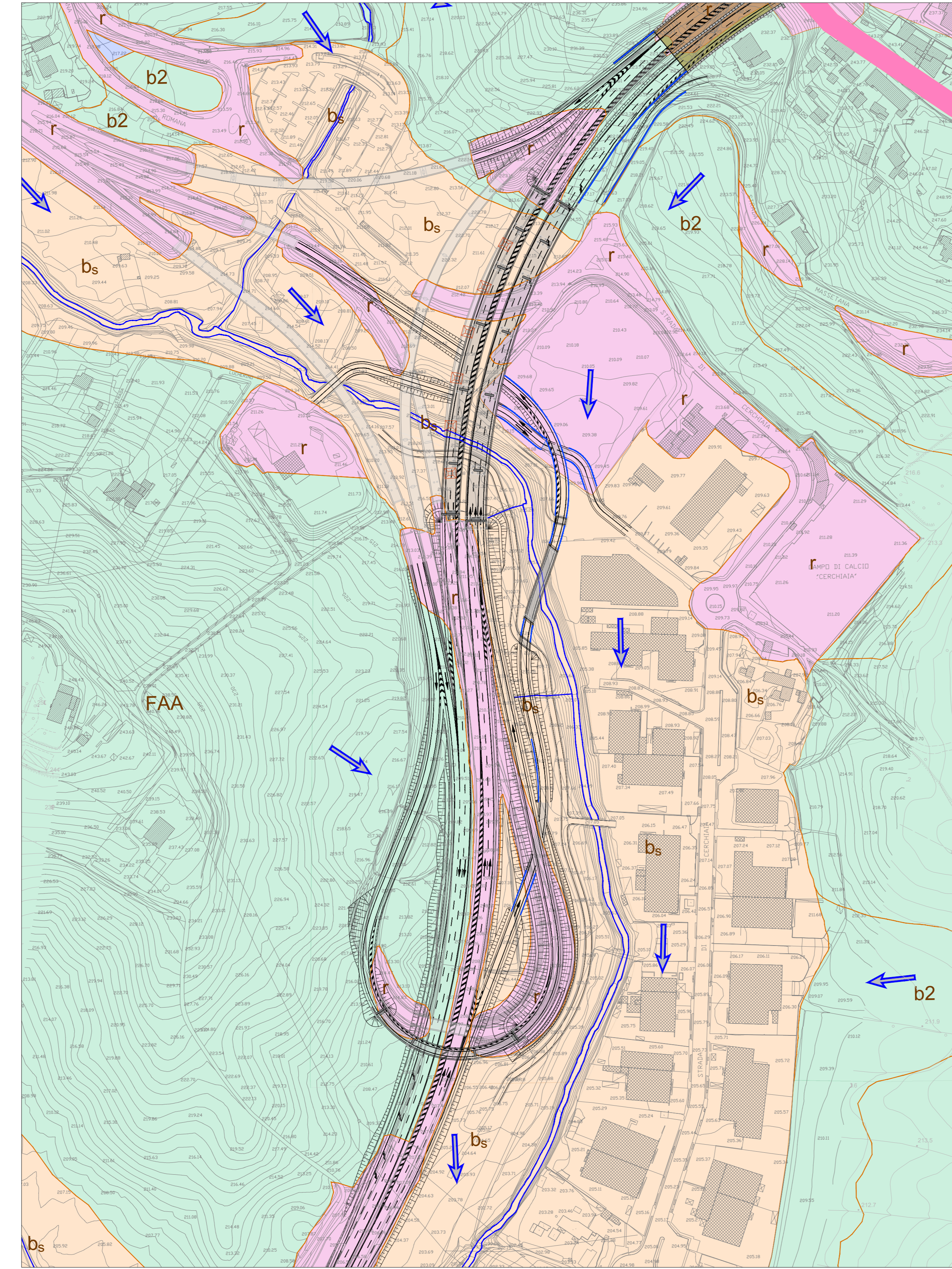
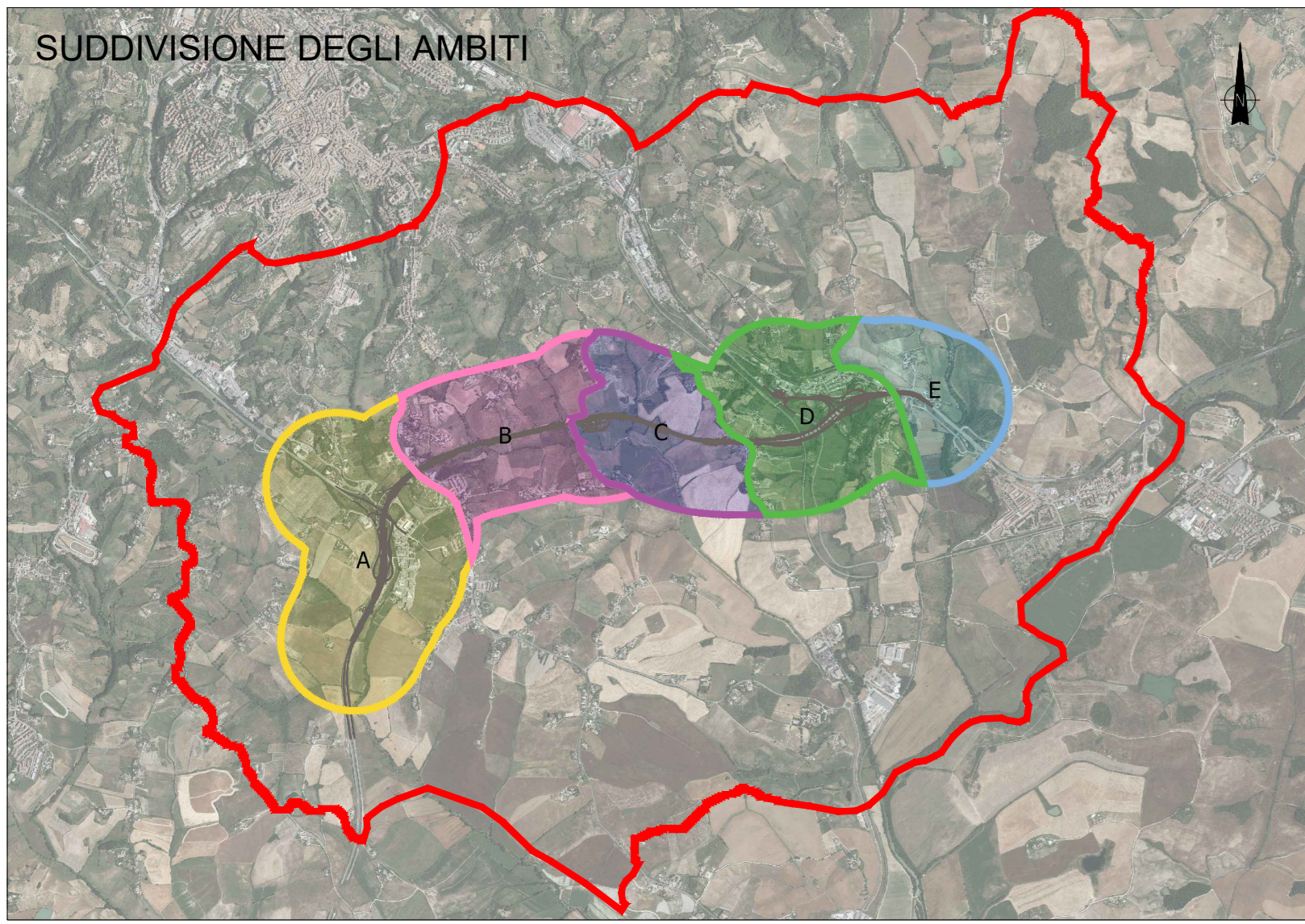
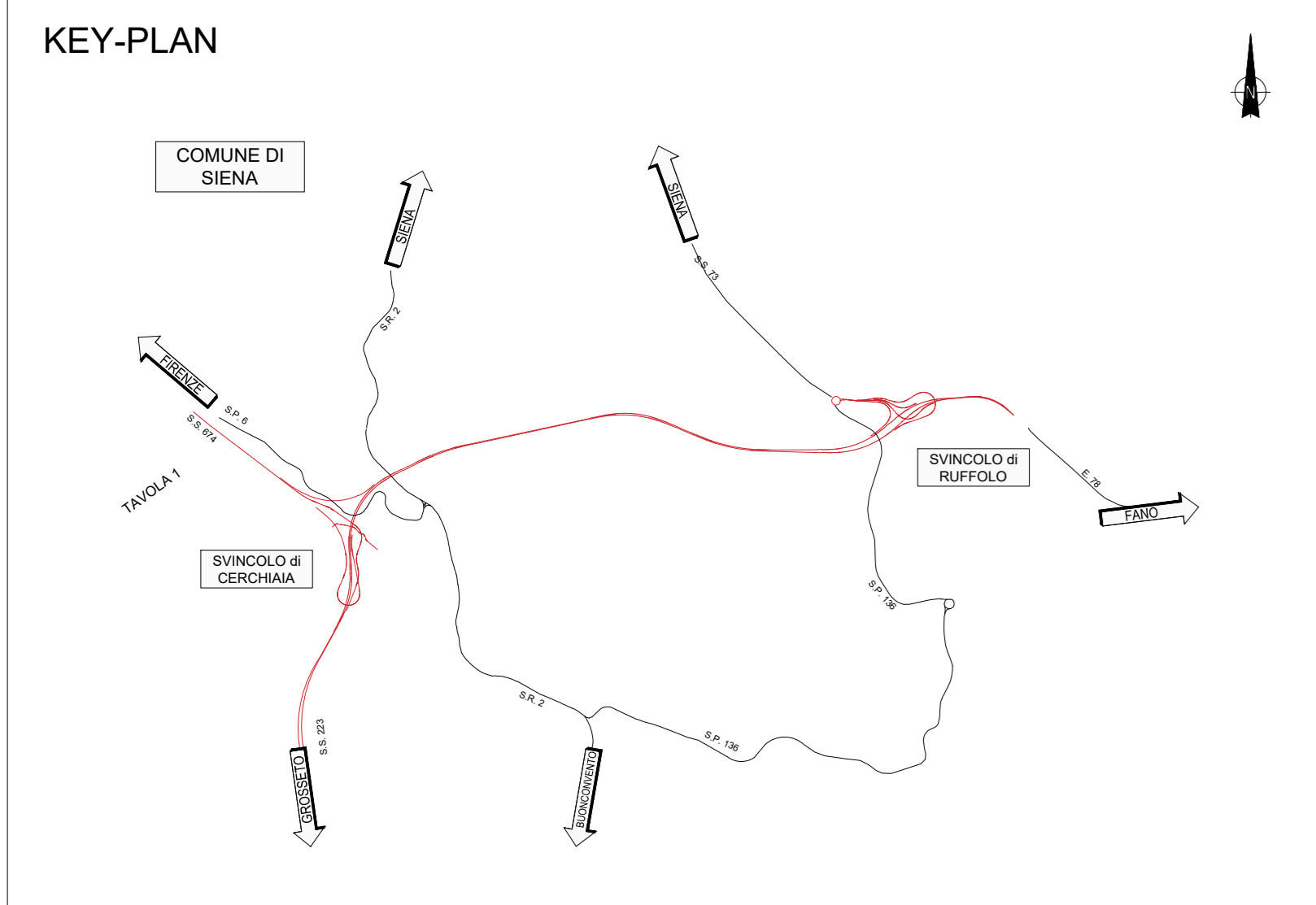
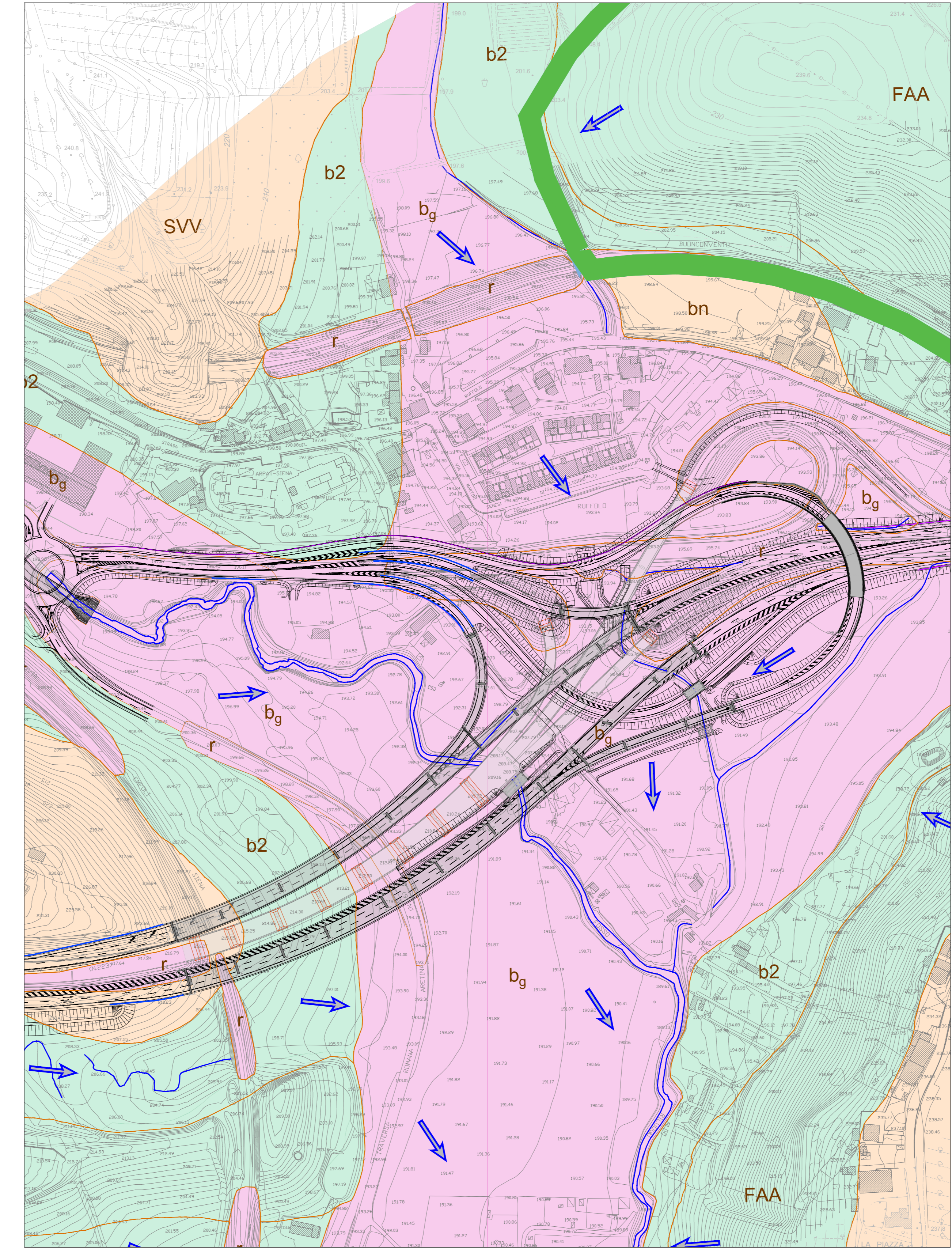


LEGGENDA	
LITOLOGIA	PERMEABILITA'
Tutte le litologie interessate dall'intervento sono caratterizzate da permeabilità primaria per porosità	
<p>Depositi antropici (Olocene)</p> <p>r Rilevati stratificati e fessurati, temporari, disarcione</p> <p>Depositi alluvionali (Olocene)</p> <p>b_g Ghiaie con sabbie limose</p> <p>b_s Sabbie limose argillose ghiaiose</p> <p>b_l Limi argillosi-sabbiosi</p> <p>Depositi alluvionali terrazzati (Pleistocene-Olocene)</p> <p>bn Ghiaie con ciottoli, sabbie e peliti massime pedogezate</p> <p>Depositi eluvio-colluviali (Olocene)</p> <p>b2 Argille limose e limi argillosi sabbiosi</p> <p>Sabbie di S. Vivaldo (Pleistocene)</p> <p>SVV Areni poco cementate e sabbie e grani da fine a media, molto localizzate, di colore giallino, localmente con resti di <i>Canis</i> e <i>Procyon</i></p> <p>Argille azzurre (Pleistocene)</p> <p>FAA Peliti massime massive, spesso bituminose, localmente fossilifere, sabbie intercalate a strati sabbiosi bituminosi, all'interno in molte parti sono presenti argille azzurre e limi color nocciolo con <i>Lamibaculites</i> e <i>Gastropodi</i></p>	<p>Terroni a permeabilità media</p> <p>Terroni a permeabilità medio-bassa</p> <p>Terroni a permeabilità bassa o molto bassa</p>
ALTRI ELEMENTI	
<p>→ Linee preferenziali di deflusso della falda</p> <p>→ Reticolo idrografico superficiale</p>	
AMBITI DI STUDIO	
<p>AREA VASTA</p> <p>Perimetro dell'Area Vasta di studio</p> <p>AREA RISTRETTA</p> <p>A Ambito di studio A</p> <p>B Ambito di studio B</p> <p>C Ambito di studio C</p>	<p>D Ambito di studio D</p> <p>E Ambito di studio E</p>

INGRANDIMENTO SU SVINCOLO DI CERCHIAIA - AMBITO A (SCALA 1:2500)



INGRANDIMENTO SU SVINCOLO DI RUFFOLO - AMBITO D (SCALA 1:2500)



anas GRUPPO FS ITALIANE Direzione Progettazione e Realizzazione Lavori

S.G.C. E78 GROSSETO-FANO
Tratto Siena Bettolle (A1)
Adeguamento a 4 corsie del tratto Siena-Ruffolo (Lotto 0)

PROGETTO DEFINITIVO COD. FI-81

R.T.I. DI PROGETTAZIONE: Mandataria Mandante

PROGETTISTI:
Ing. Riccardo Fornici - Pro. Ter. srl (Integratore prestazioni specialistiche)
Ordine Ing. di Milano n. 18045
Ing. Riccardo Fornici - Pro. Ter. srl
Ordine Ing. di Milano n. 18045
IL GEOLOGO:
Dott. Gian Massimo Mazzanti - Pro. Ter. srl
Albo Geol. Lombardia n. 4762
COORDINATORE PER LA SICUREZZA IN FASE DI PROGETTAZIONE:
Ing. Emilio Martini - Pro. Ter. srl
Ordine Ing. di Milano n. 18027
VISTO IL RESP. DEL PROCEDIMENTO:
Ing. Raffaele Frasco Corso

PROTOCOLLO DATA

07 - Sezione ambientale
07.04 - Studio di Impatto Ambientale
Scenario di base e analisi della compatibilità
Ambiente Idrico - Carta idrogeologica e della permeabilità

CODICE PROGETTO	LV. PROG. N. PROG.	NOME FILE	REVISIONE	SCALA	
D/P/I/0/0/1	D 20	T001A1AMBC103B.pdf	B	1:5000	
C					
B	Revisione per istruttoria ANAS	Maggio 2021	Da Ris. Pagato	Fornici	
A	Emissione	Ottobre 2020	Da Ris. Pagato	Fornici	
REV.	DESCRIZIONE	DATA	REDATTO	VERIFICATO	APPROVATO