

S.G.C. E78 GROSSETO-FANO  
Tratto Siena Bettolle (A1)  
Adeguamento a 4 corsie del tratto Siena-Ruffolo (Lotto 0)

PROGETTO DEFINITIVO

COD. FI-81

R.T.I. di PROGETTAZIONE: Mandataria Mandante



PROGETTISTI:

Ing. Riccardo Formichi – Pro Iter srl (Integratore prestazioni specialistiche)  
Ordine Ing. di Milano n. 18045

Ing. Riccardo Formichi – Pro Iter srl  
Ordine Ing. di Milano n. 18045

IL GEOLOGO

Dott. Geol. Massimo Mezzananza – Pro Iter srl  
Albo Geol. Lombardia n. A762

COORDINATORE PER LA SICUREZZA IN FASE DI PROGETTAZIONE

Ing. Enrico Moretti – Erre.via. srl  
Ordine Ing. di Milano n. 16237

VISTO: IL RESP. DEL PROCEDIMENTO

Ing. Raffaele Franco Carso



PROTOCOLLO

DATA

07 - Sezione Ambientale

07.04 - Studio di Impatto Ambientale

Scenario di base e analisi della compatibilità

Paesaggio

Analisi percettiva dall'interno dell'infrastruttura parte 2/2


CODICE PROGETTO			NOME FILE	REVISIONE	SCALA
PROGETTO	LIV. PROG.	N. PROG.	T00IA44AMBFO03B.PDF		
DPFI0081	D	20	CODICE ELAB. T00IA44AMBFO03	B	-
D					
C					
B	Revisione per istruttoria ANAS	Maggio 2021	Gozzi	Gozzi	Simoni
A	Emissione	Ottobre 2020	Gozzi	Gozzi	Simoni
REV.	DESCRIZIONE	DATA	REDATTO	VERIFICATO	APPROVATO





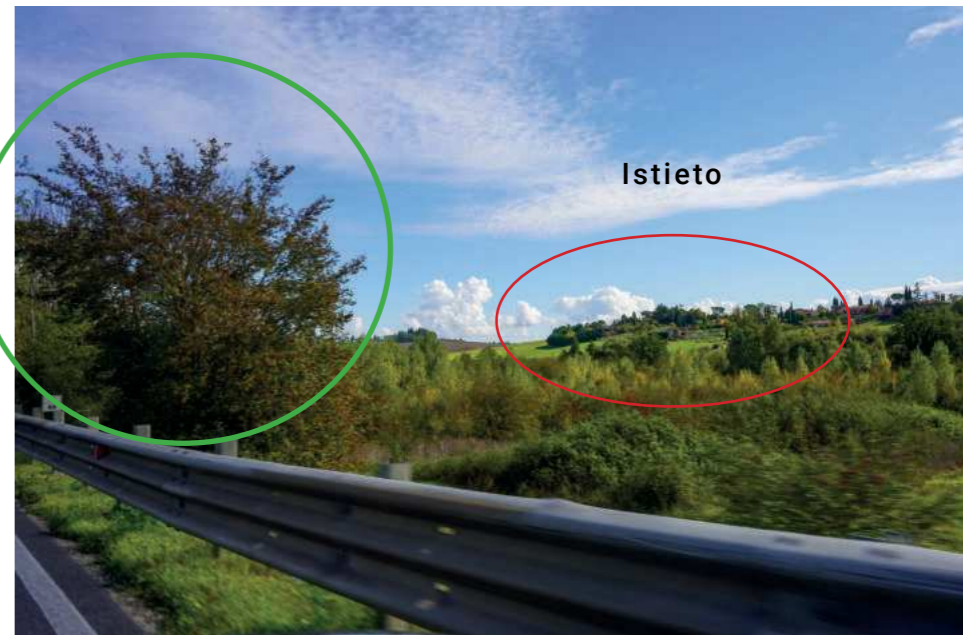
Viadotto Luglie

TRATTO EXTRAURBANO - DIREZIONE FANO

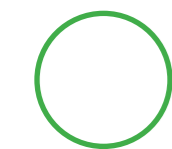
-  *Elemento paesaggistico focalizante. Quadro naturale.*
-  *Elemento paesaggistico focalizante. Quadro antropico.*







Viadotto Valli



Elemento paesaggistico focalizante. Quadro naturale.



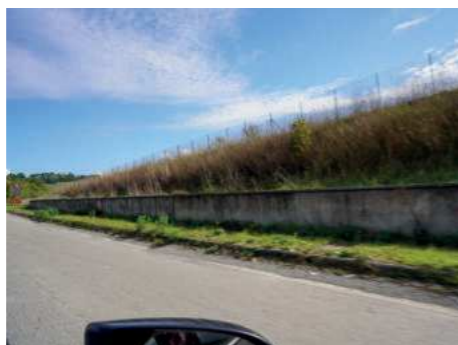
Elemento paesaggistico focalizante. Quadro antropico.



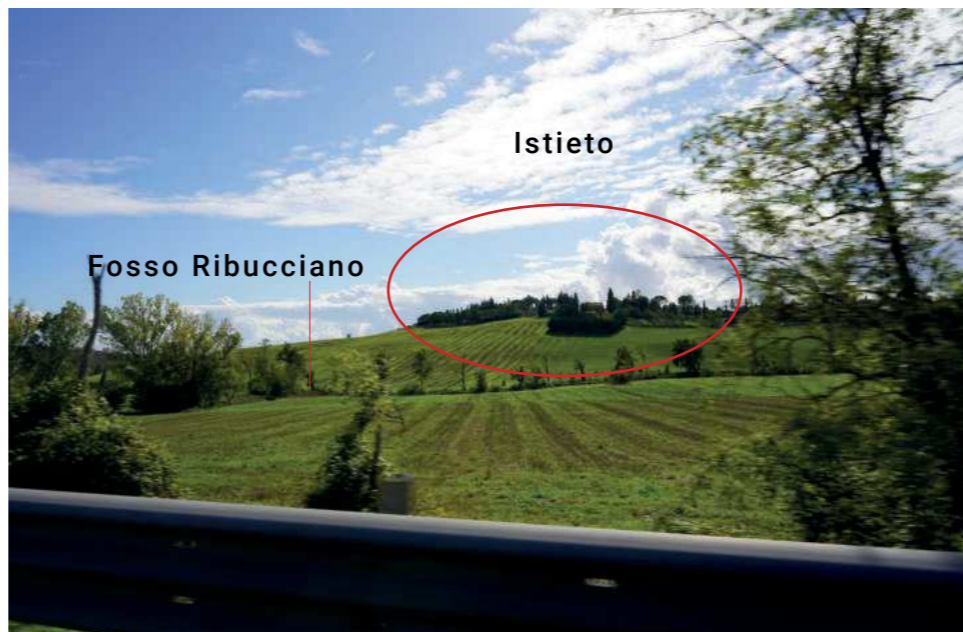




Stazione di servizio carreggiata dx



Scarpata ostacolo alla visione del paesaggio







*punto e direzione di ripresa dall'interno dell'infrastruttura*



*Elemento paesaggistico focalizante. Quadro antropico.*





Bucciano

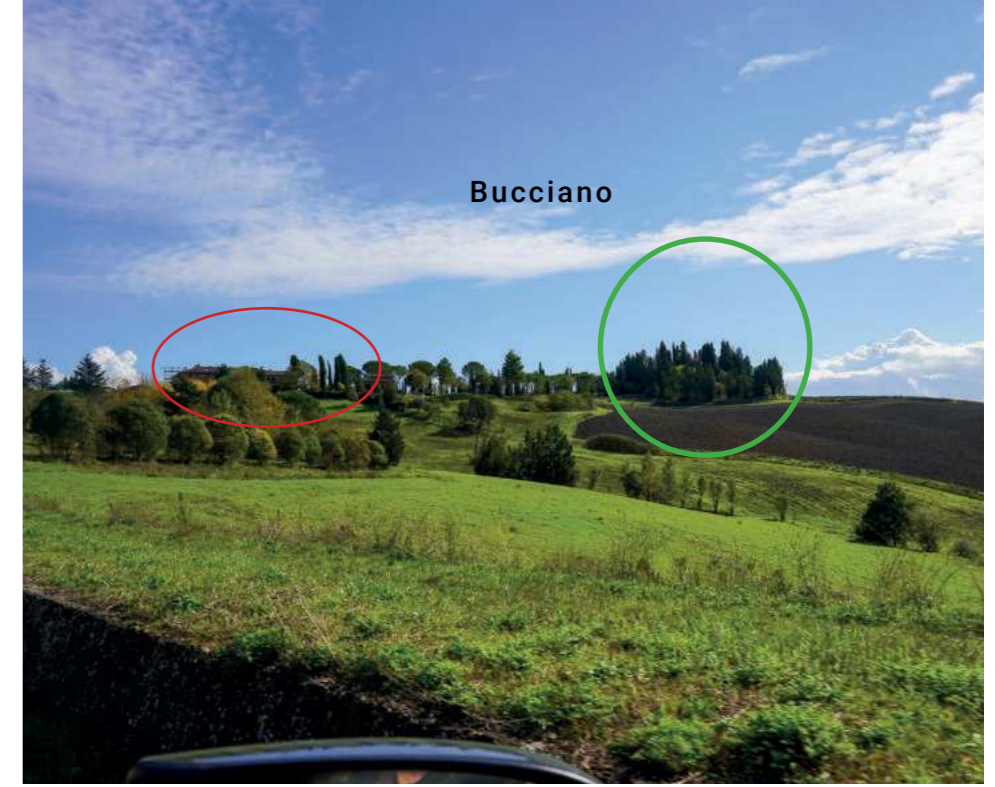
Fosso Ribucciano





Viadotto Ribucciano





Bucciano



Galleria Bucciano

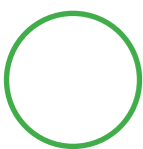




USCITA G. BUCCIANO - DIREZIONE FANO



punto e direzione di ripresa dall'interno dell'infrastruttura



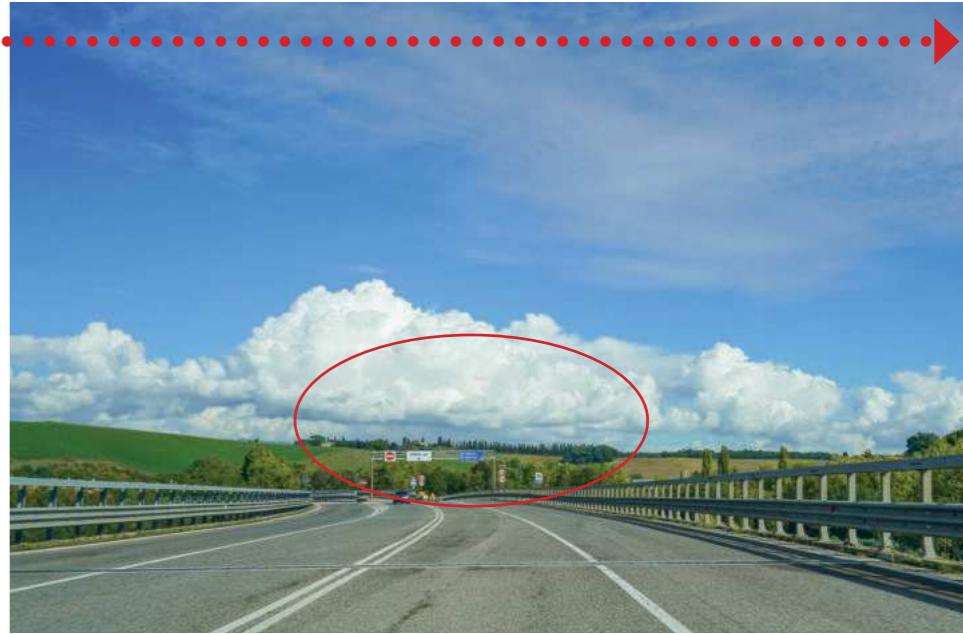
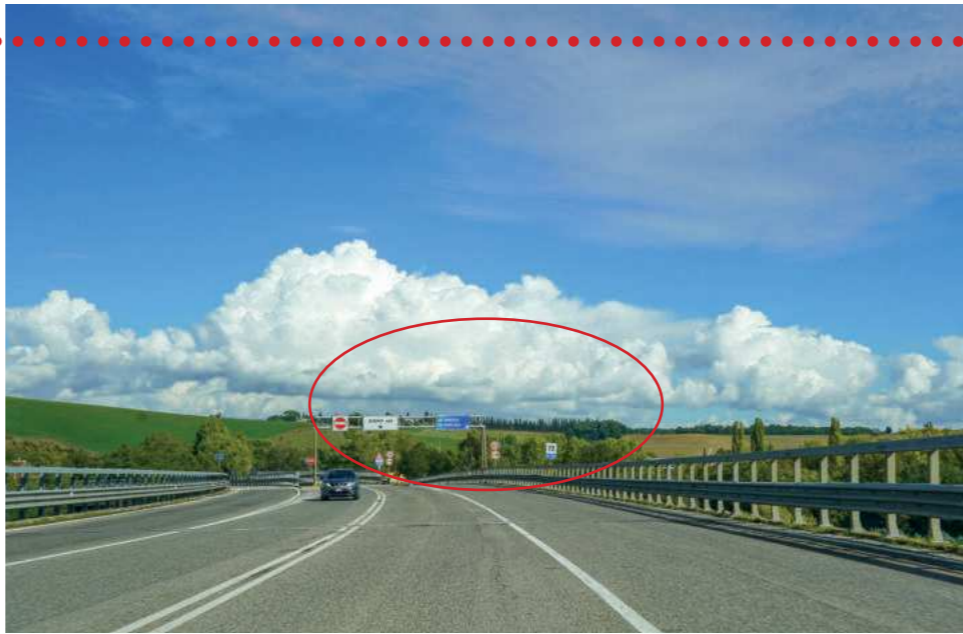
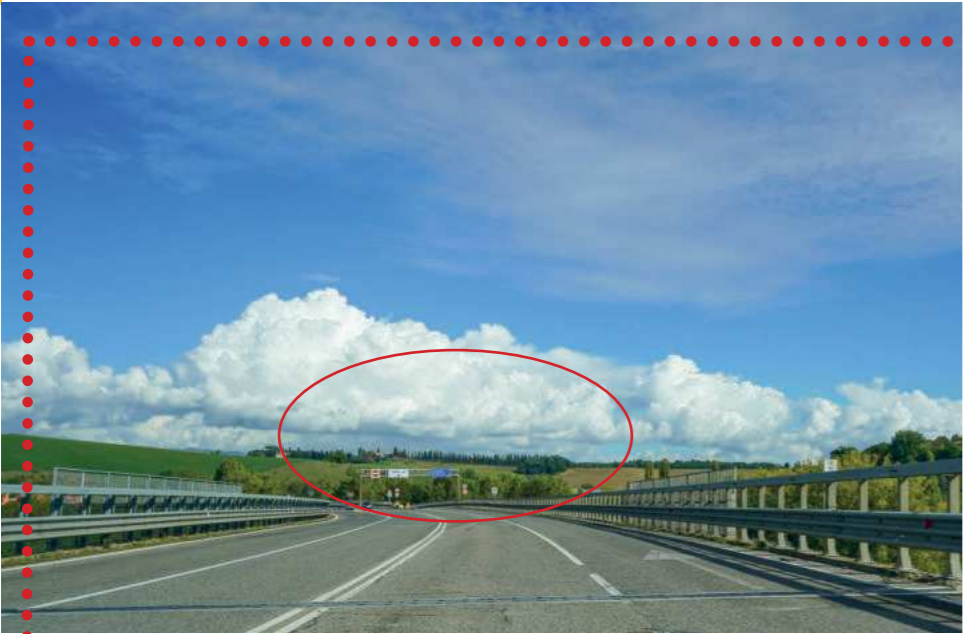
Elemento paesaggistico focalizzante. Quadro naturale.




Elemento paesaggistico focalizzante. Quadro antropico.







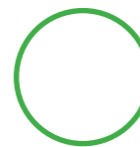
VIADOTTO RILUOGO - DIREZIONE FANO

-  punto e direzione di ripresa dall'interno dell'infrastruttura
-  Elemento paesaggistico focalizante. Quadro naturale.
-  Elemento paesaggistico focalizante. Quadro antropico.





punto e direzione di ripresa dall'interno dell'infrastruttura



Elemento paesaggistico focalizzante. Quadro naturale.



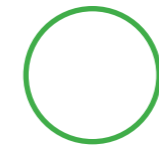




USCITA SIENA EST - DIREZIONE FANO

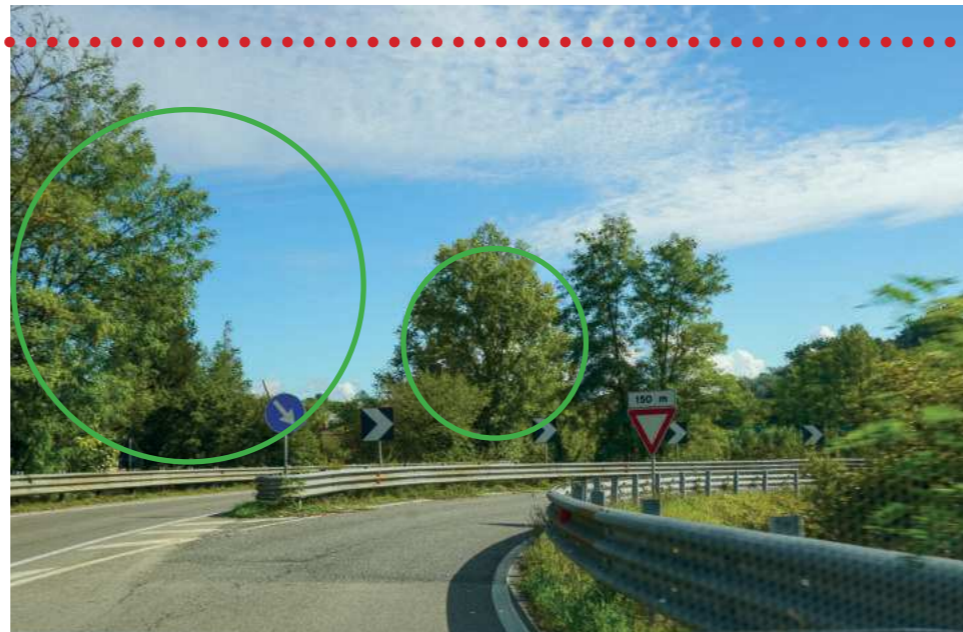


punto e direzione di ripresa dall'interno dell'infrastruttura

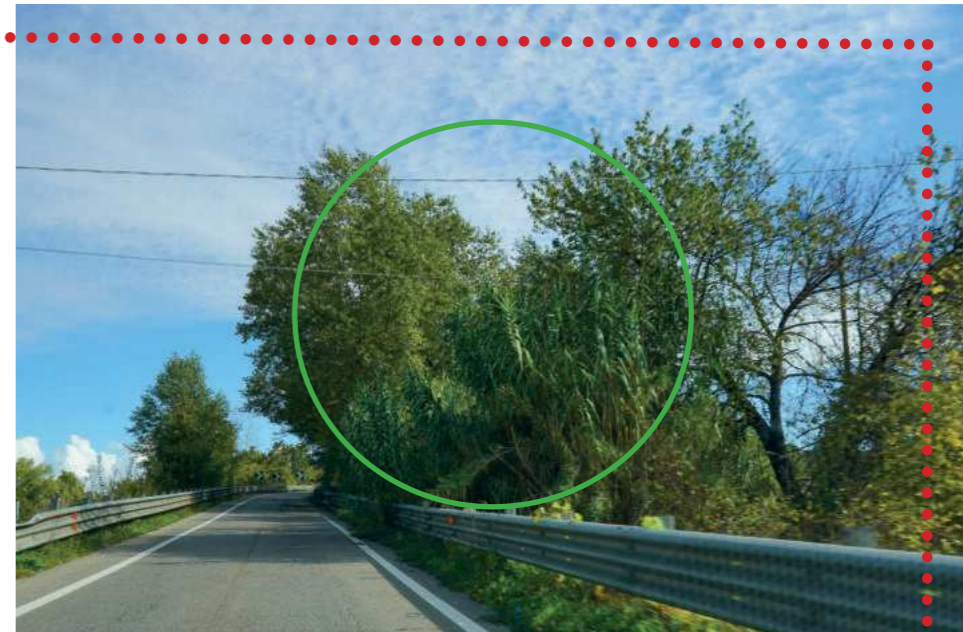
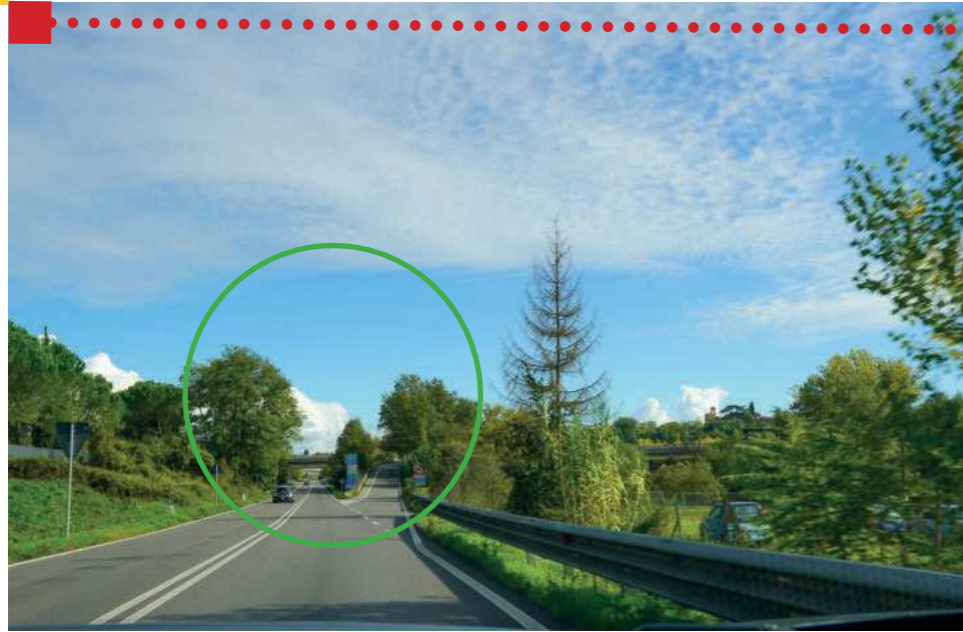


Elemento paesaggistico focalizzante. Quadro naturale.





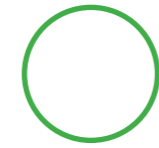




ENTRATA SIENA EST - DIREZIONE GROSSETO



punto e direzione di ripresa dall'interno dell'infrastruttura



Elemento paesaggistico focalizzante. Quadro naturale.



Elemento paesaggistico focalizzante. Quadro antropico.





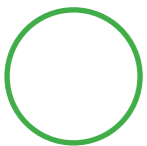




FINE LOTTO - DIREZIONE GROSSETO



*punto e direzione di ripresa dall'interno dell'infrastruttura*



*Elemento paesaggistico focalizzante. Quadro naturale.*





FINE LOTTO - DIREZIONE FANO



punto di vista immagini Google Street View®

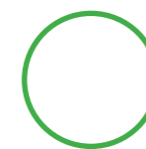




VIADOTTO RILUOGO - DIREZIONE GROSSETO



*punto e direzione di ripresa dall'interno dell'infrastruttura*

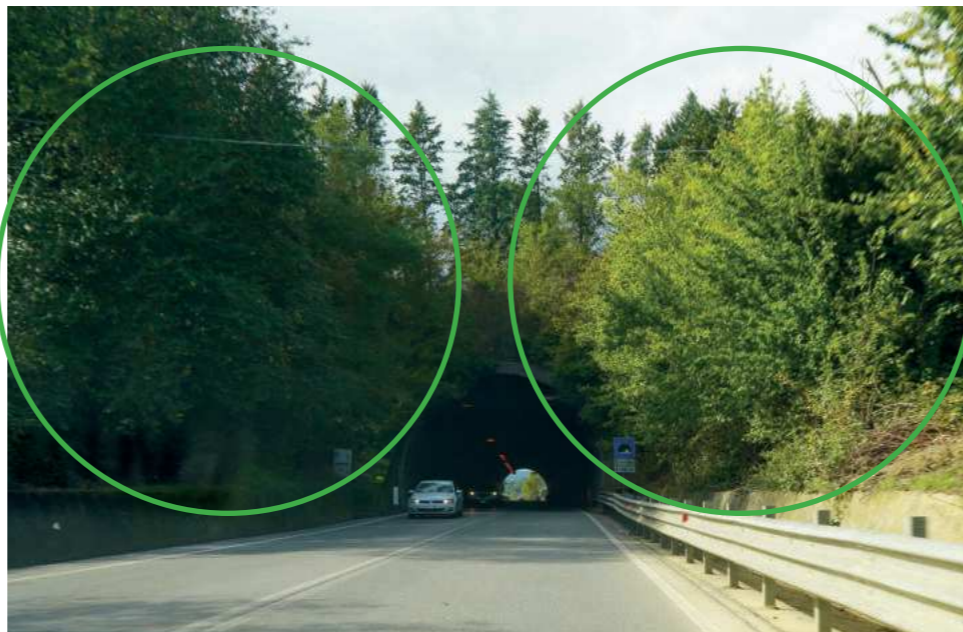


*Elemento paesaggistico focalizzante. Quadro naturale.*



*Elemento paesaggistico focalizzante. Quadro antropico.*





IMBOCCO GALLERIA BUCCIANO - DIREZIONE GROSSETO



*punto e direzione di ripresa dall'interno dell'infrastruttura*

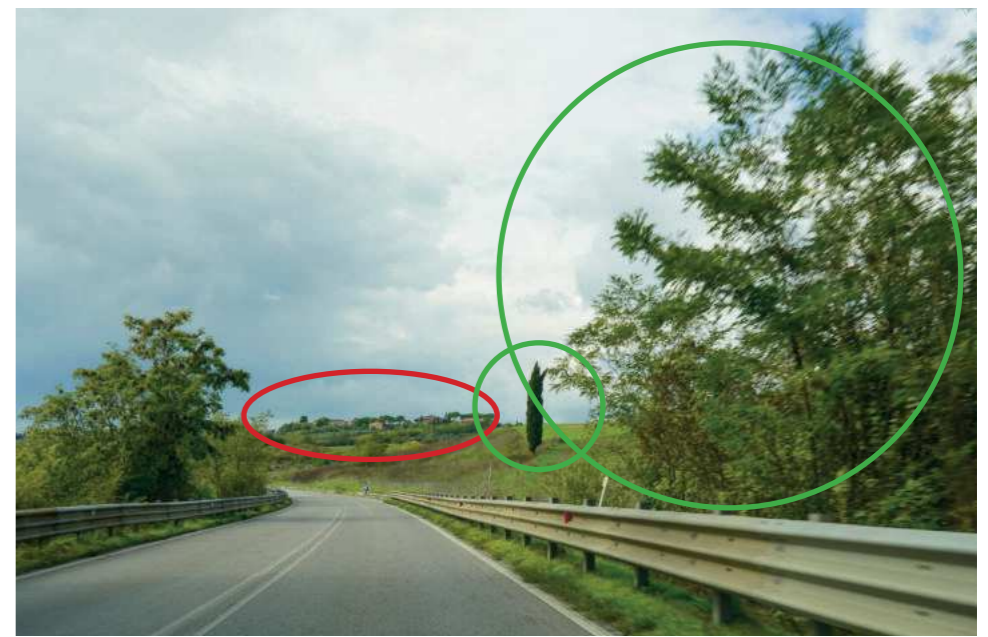


*Elemento paesaggistico focalizzante. Quadro naturale.*

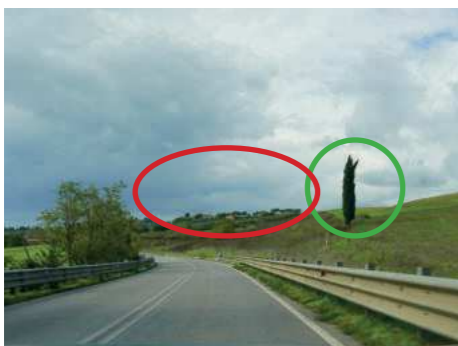


*Elemento paesaggistico focalizzante. Quadro antropico.*





EXTRA URBANA - DIREZIONE GROSSETO



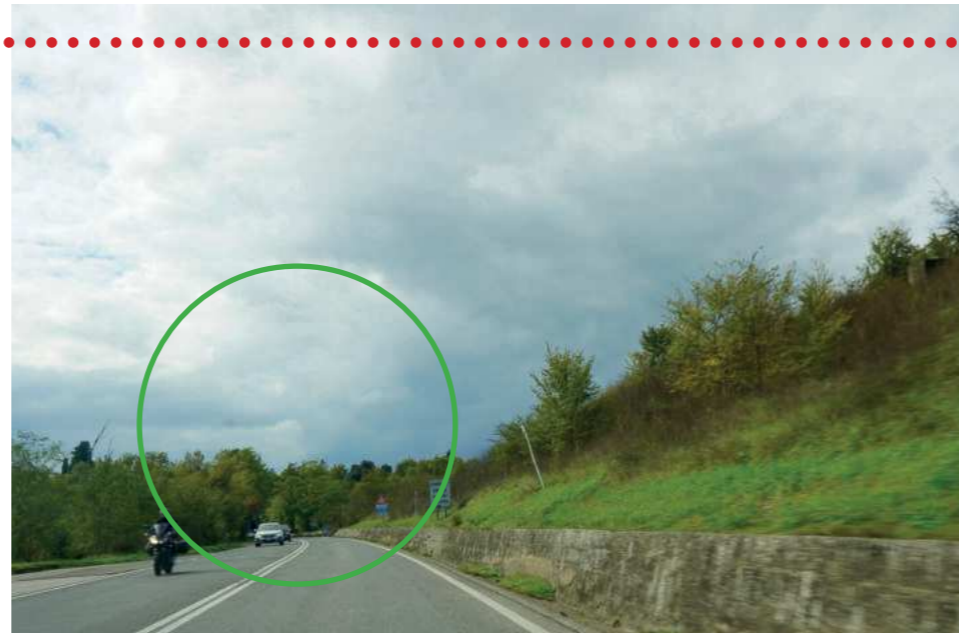
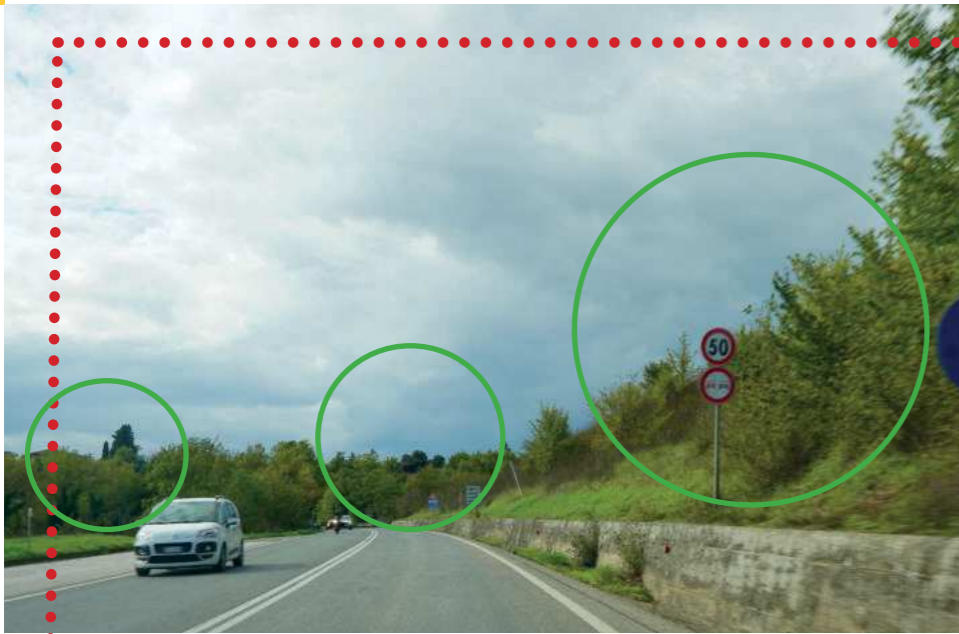




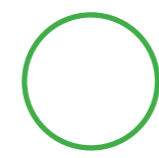
-  *Elemento paesaggistico focalizzante. Quadro naturale.*
-  *Elemento paesaggistico focalizzante. Quadro antropico.*

### Galleria Bucciano





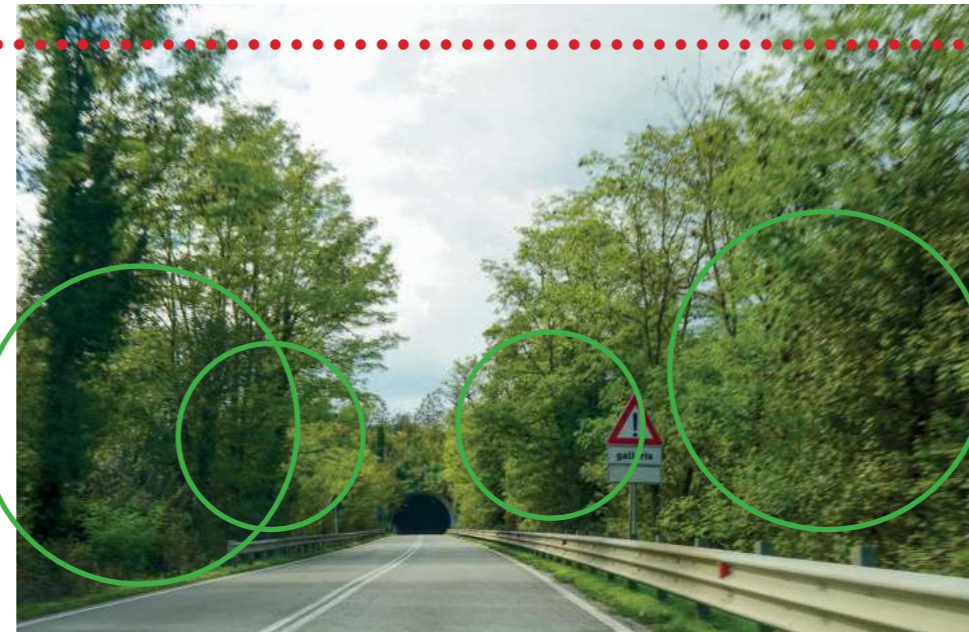
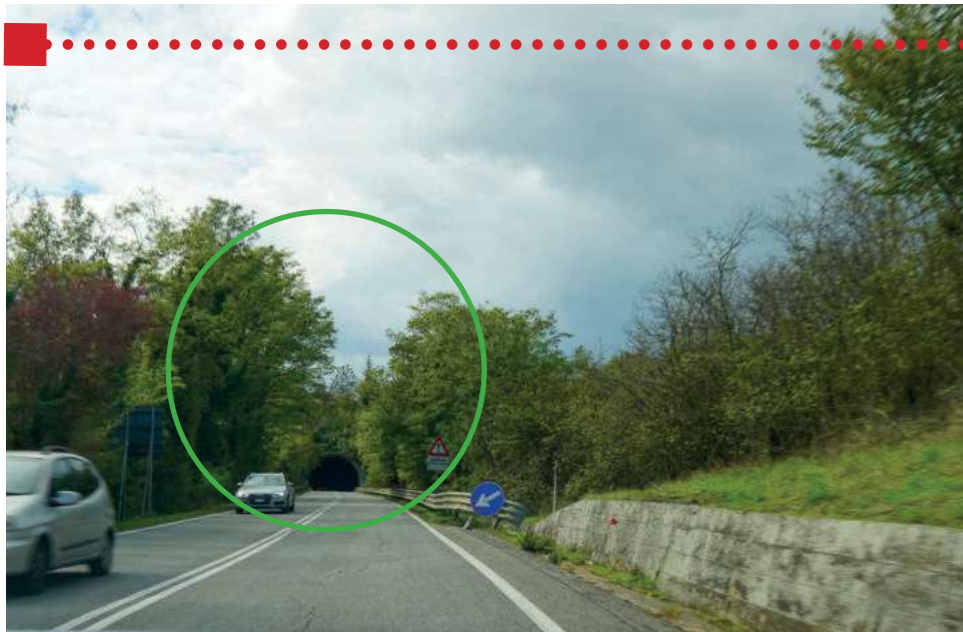
punto e direzione di ripresa dall'interno dell'infrastruttura



Elemento paesaggistico focalizzante. Quadro naturale.







IMBOCCO GALLERIA S. LAZZERO - DIREZIONE GROSSETO



*punto e direzione di ripresa dall'interno dell'infrastruttura*



*Elemento paesaggistico focalizzante. Quadro naturale.*





RTI di progettazione  
Mandataria



Mandanti

