

S.G.C. E78 GROSSETO-FANO
Tratto Siena Bettolle (A1)
Adeguamento a 4 corsie del tratto Siena-Ruffolo (Lotto 0)

PROGETTO DEFINITIVO

COD. FI-81

R.T.I. di PROGETTAZIONE: Mandataria Mandante



PROGETTISTI:

Ing. Riccardo Formichi – Pro Iter srl (Integratore prestazioni specialistiche)
Ordine Ing. di Milano n. 18045

Ing. Riccardo Formichi – Pro Iter srl
Ordine Ing. di Milano n. 18045

IL GEOLOGO

Dott. Geol. Massimo Mezzanzanica – Pro Iter srl
Albo Geol. Lombardia n. A762

COORDINATORE PER LA SICUREZZA IN FASE DI PROGETTAZIONE

Ing. Enrico Moretti – Erre.via. srl
Ordine Ing. di Milano n. 16237

VISTO: IL RESP. DEL PROCEDIMENTO

Ing. Raffaele Franco Carso

PROTOCOLLO

DATA



07 - Sezione Ambientale

07.04 - Studio di Impatto Ambientale

Scenario di base e analisi della compatibilità

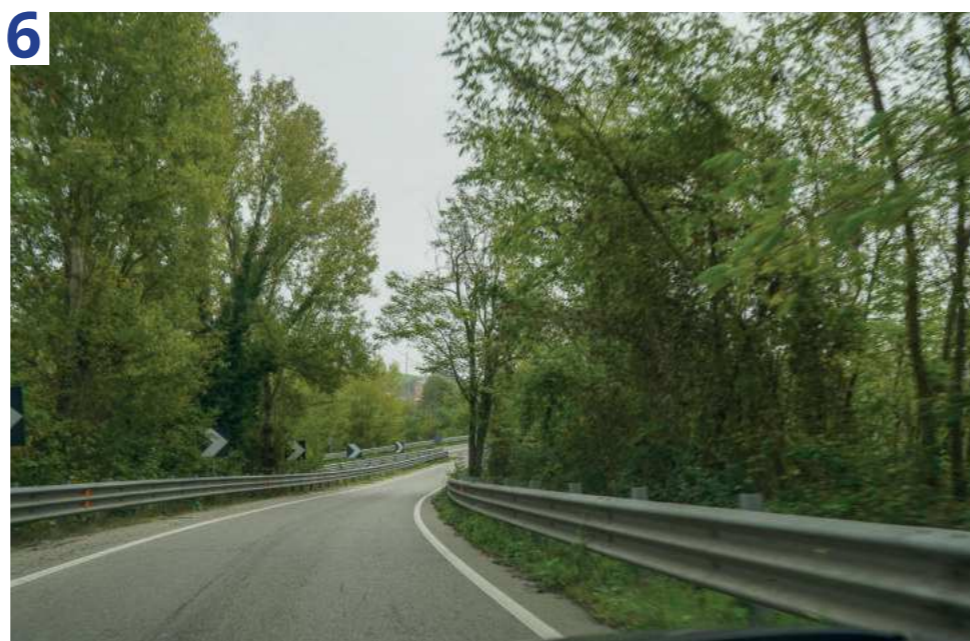
Paesaggio

Elementi della struttura del paesaggio parte 4/4

CODICE PROGETTO			NOME FILE	REVISIONE	SCALA
PROGETTO	LIV. PROG.	N. PROG.	T00IA44AMBFO04B.PDF		
DPFI0081	D	20	CODICE ELAB. T00IA44AMBFO04	B	-
D					
C					
B	Revisione per istruttoria ANAS	Maggio 2021	Gozzi	Gozzi	Simoni
A	Emissione	Ottobre 2020	Gozzi	Gozzi	Simoni
REV.	DESCRIZIONE	DATA	REDATTO	VERIFICATO	APPROVATO

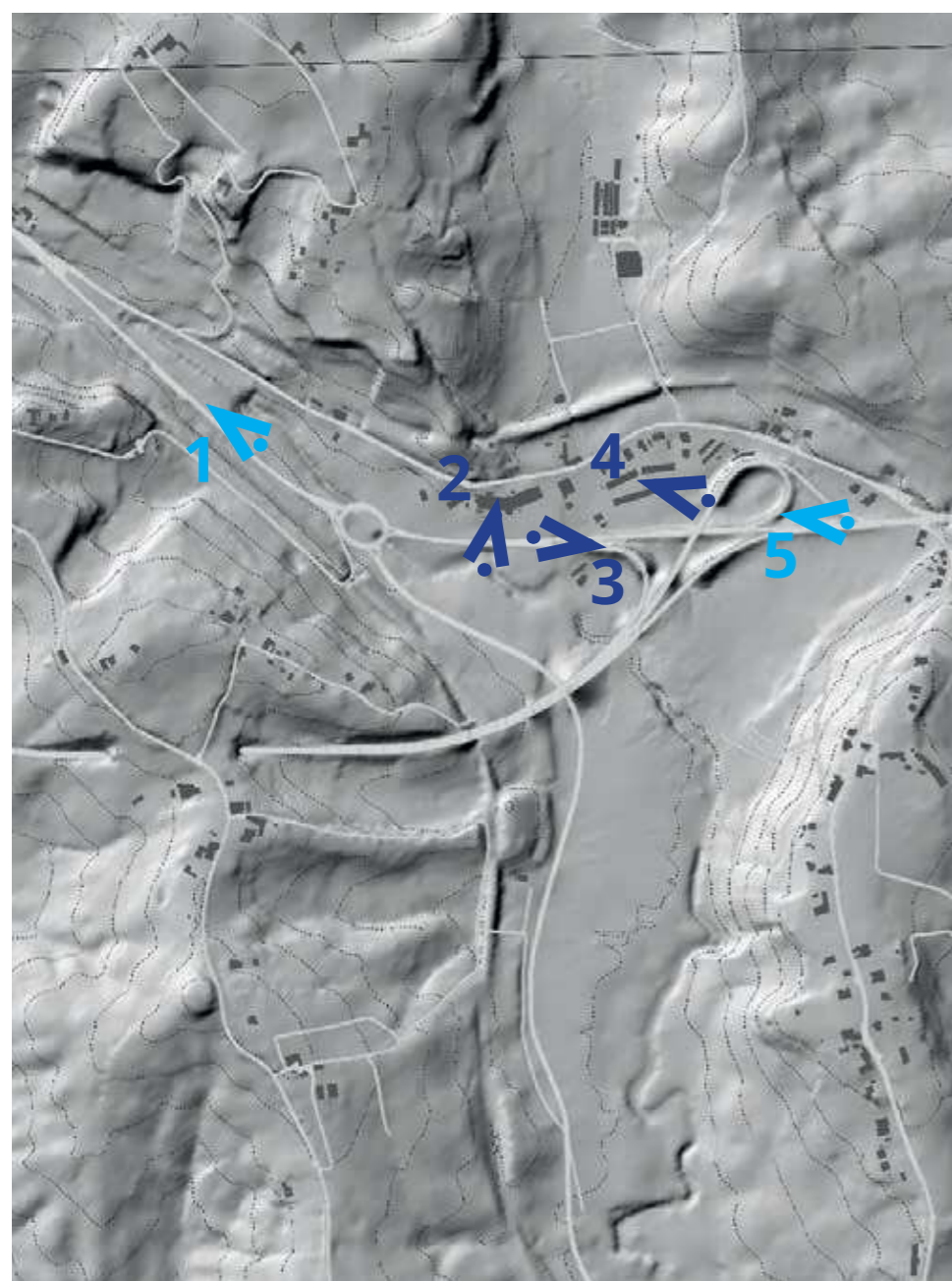
SVINCOLO SIENA EST





RUFFOLO

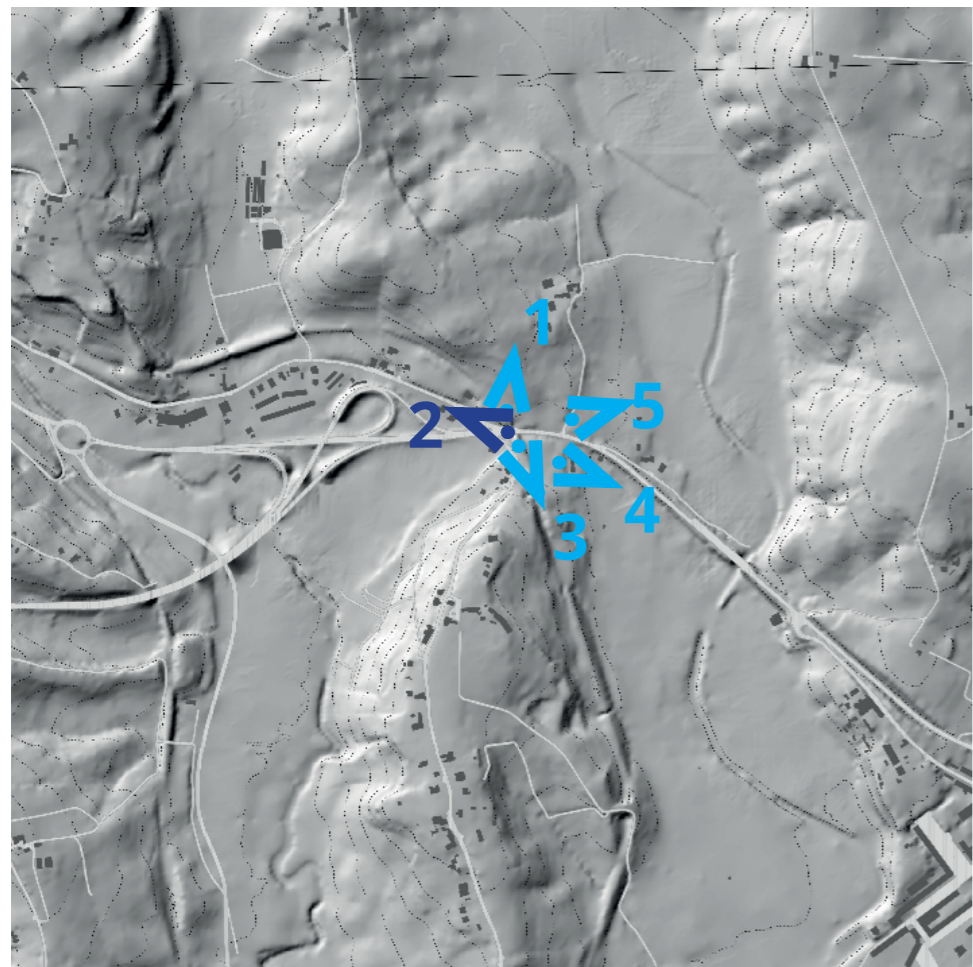




CAVALCAVIA FERROVIARIO (RUFFOLO)

 punto di ripresa aerea

 punto di ripresa a terra





Unità di paesaggio

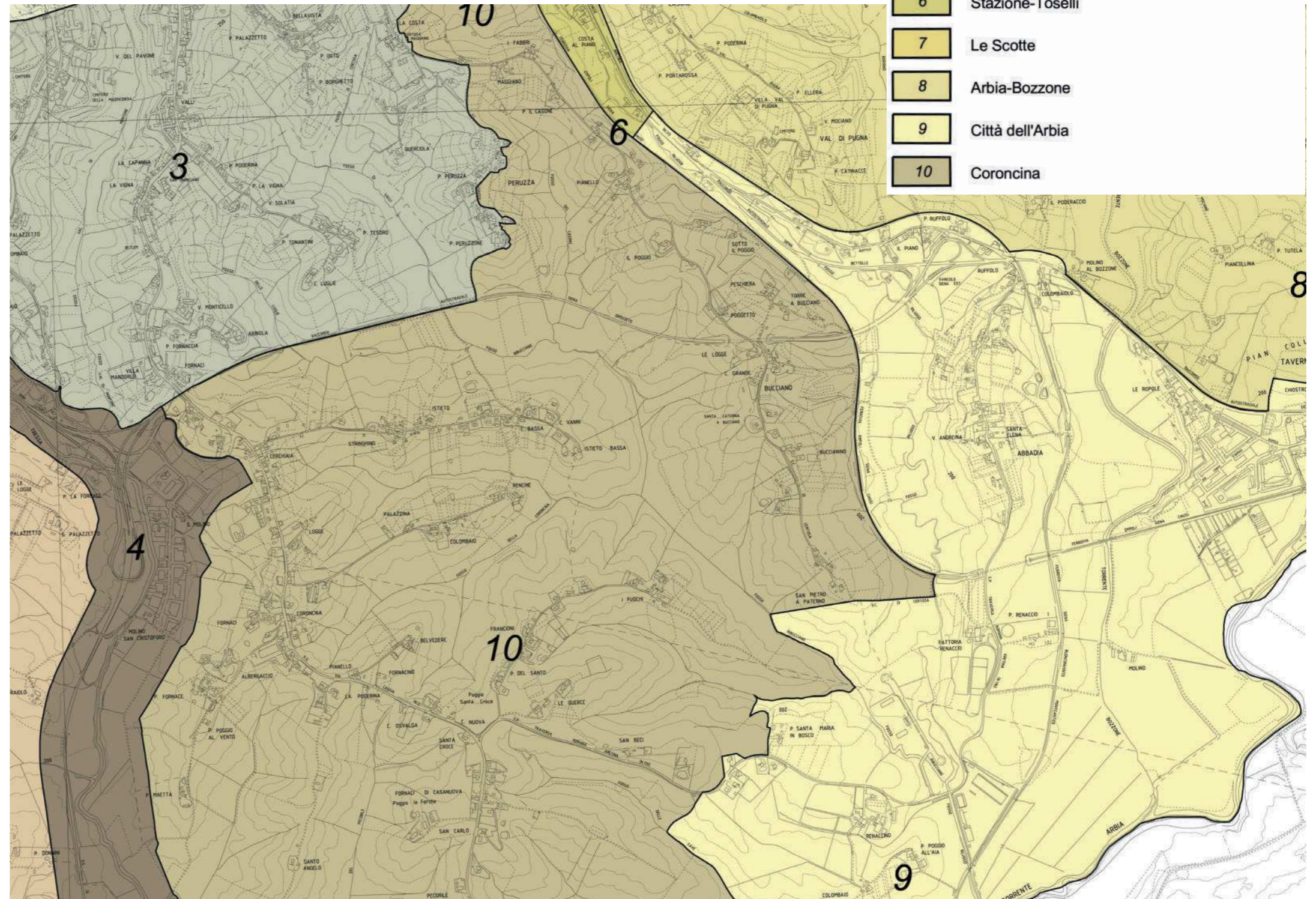
Gli scatti fotografici sono specificatamente finalizzati all'analisi e documentazione delle caratteristiche paesagistiche del territorio attraversato dall'infrastruttura.

Si rimanda agli elaborati di dettaglio per l'analisi della struttura del paesaggio.

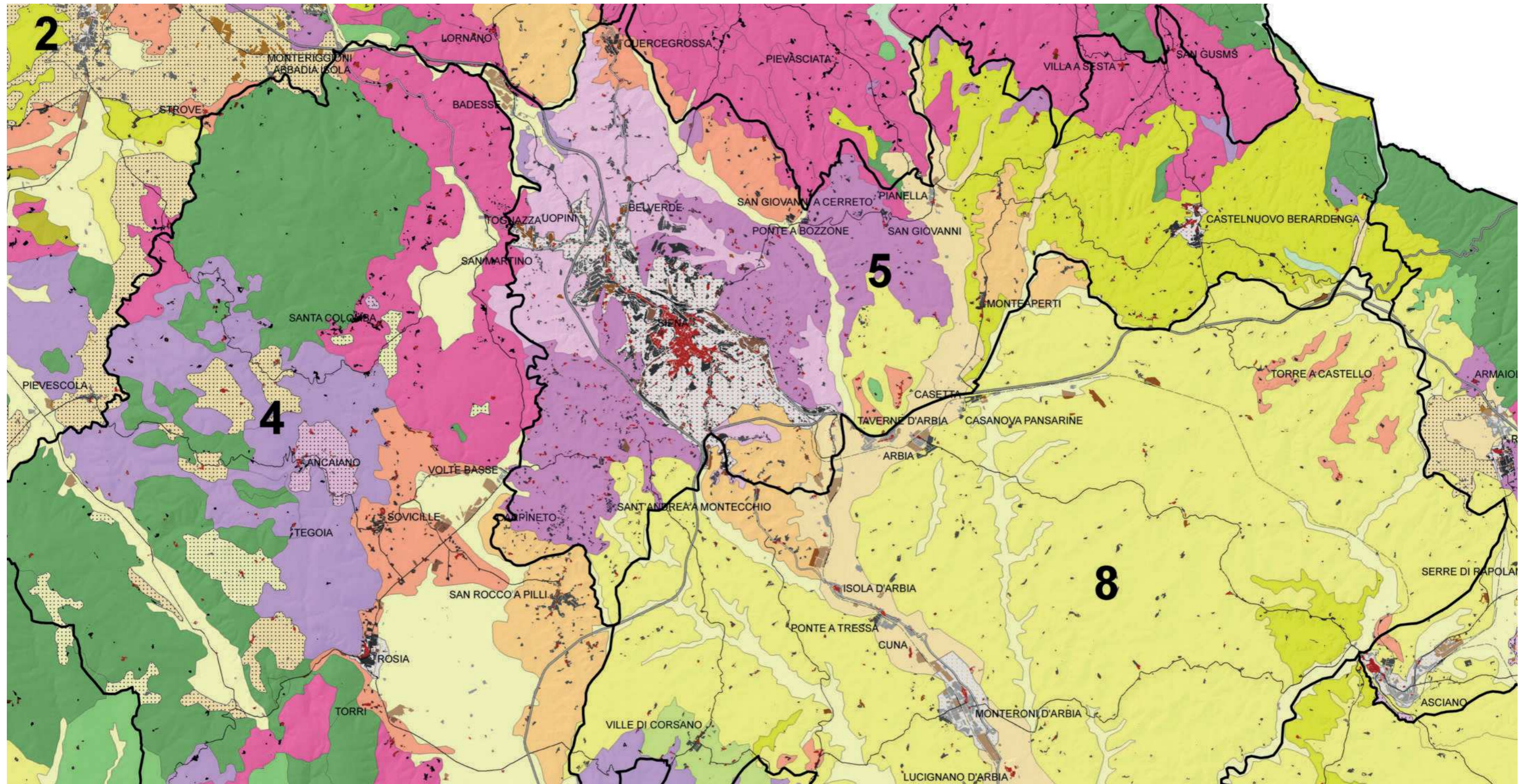
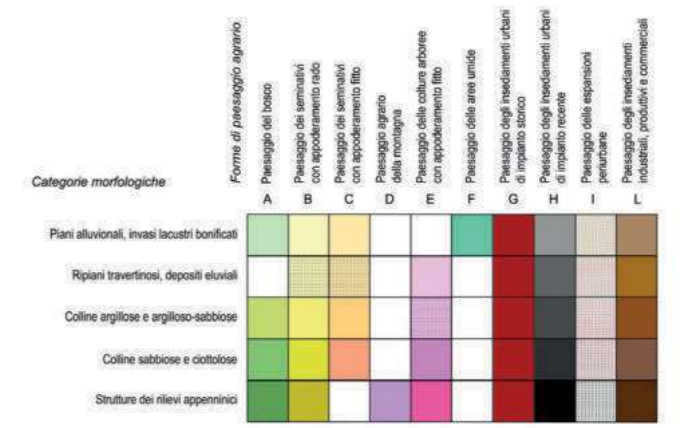
Estratto: Tavola C.5.09 Quadrante II - UNITÀ TERRITORIALI ORGANICHE ELEMENTARI UTOE, PIANO STRUTTURALE Progetto di Piano - COMUNE DI SIENA

Unità Territoriali Organiche Elementari (UTOE)

- | | |
|----|---------------------|
| 1 | Sito Unesco |
| 2 | Propaggini nord |
| 3 | Propaggini sud |
| 4 | Massetana-Cerchiaia |
| 5 | Siena nord |
| 6 | Stazione-Toselli |
| 7 | Le Scotte |
| 8 | Arbia-Bozzone |
| 9 | Città dell'Arbia |
| 10 | Coroncina |



Estratto: Tavola ST - PAES IV.1 - UNITÀ DI PAESAGGIO E TIPI DI PAESAGGIO, PTCP, 2010 - PROVINCIA DI SIENA



CITTÀ D'ARBIA

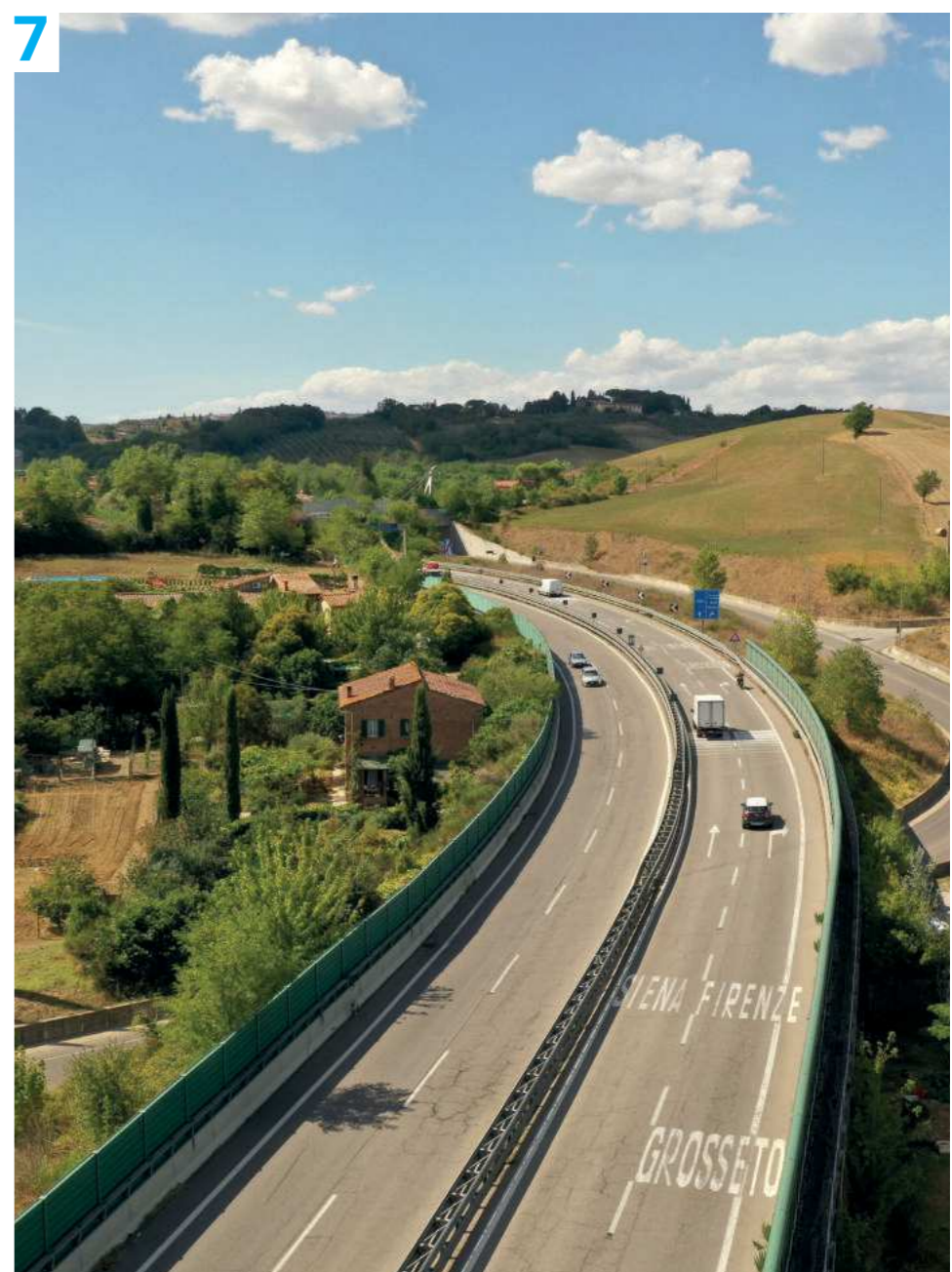


punto di ripresa aerea

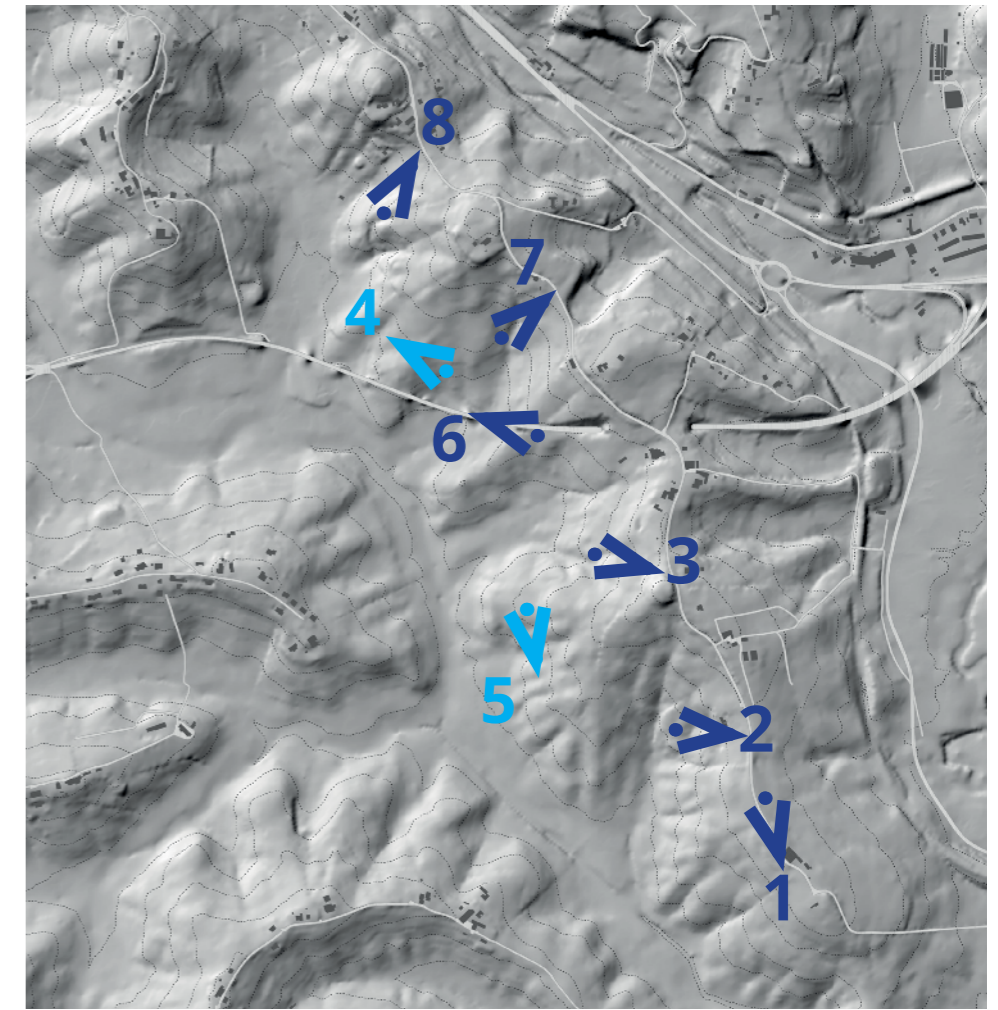


punto di ripresa a terra





BUCCIANO - LA VIA FRANCIGENA E L'EROICA





CORONCINA



punto di ripresa aerea



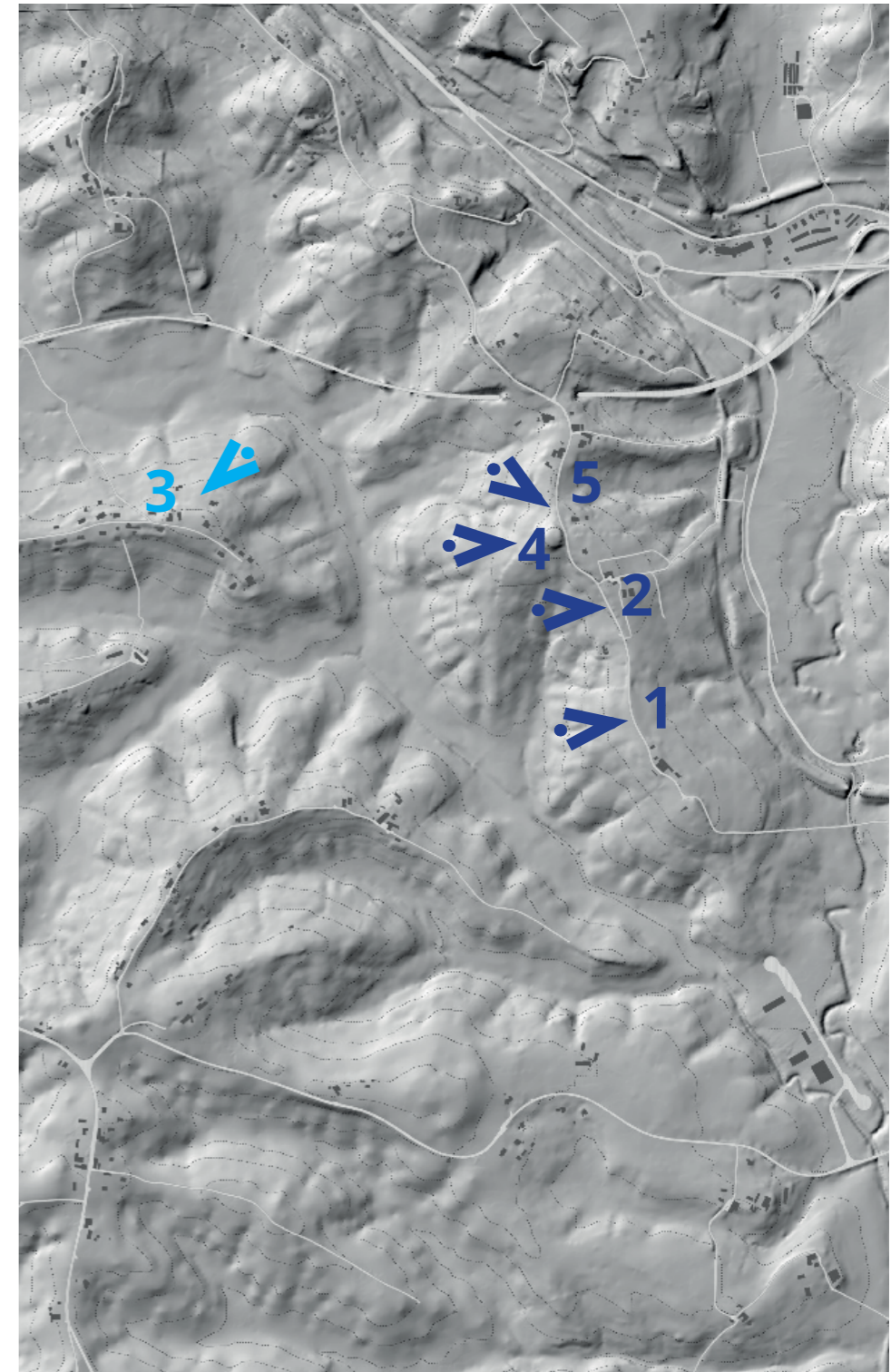
punto di ripresa a terra



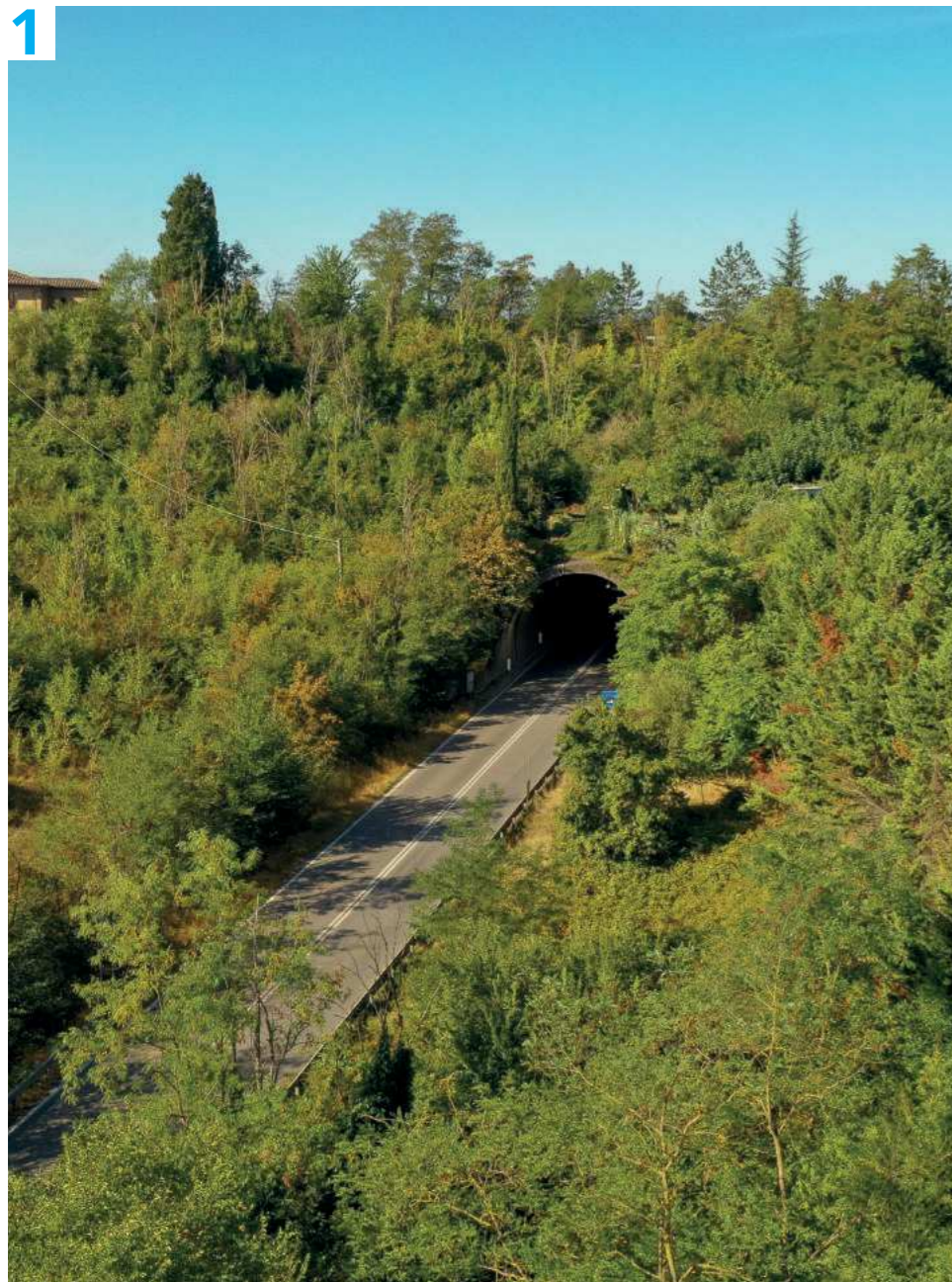
4



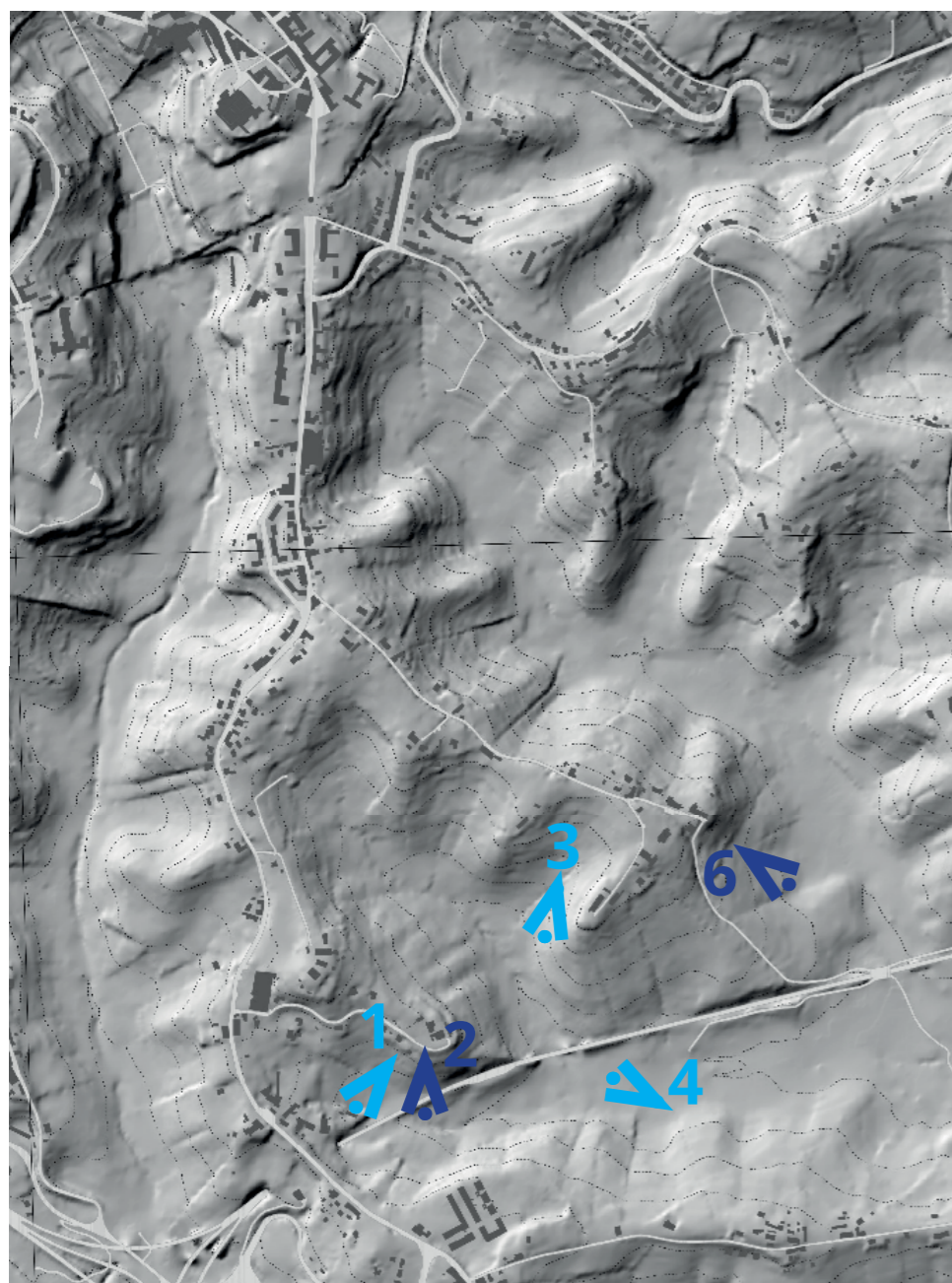
5



SPERONE DI SIENA



5



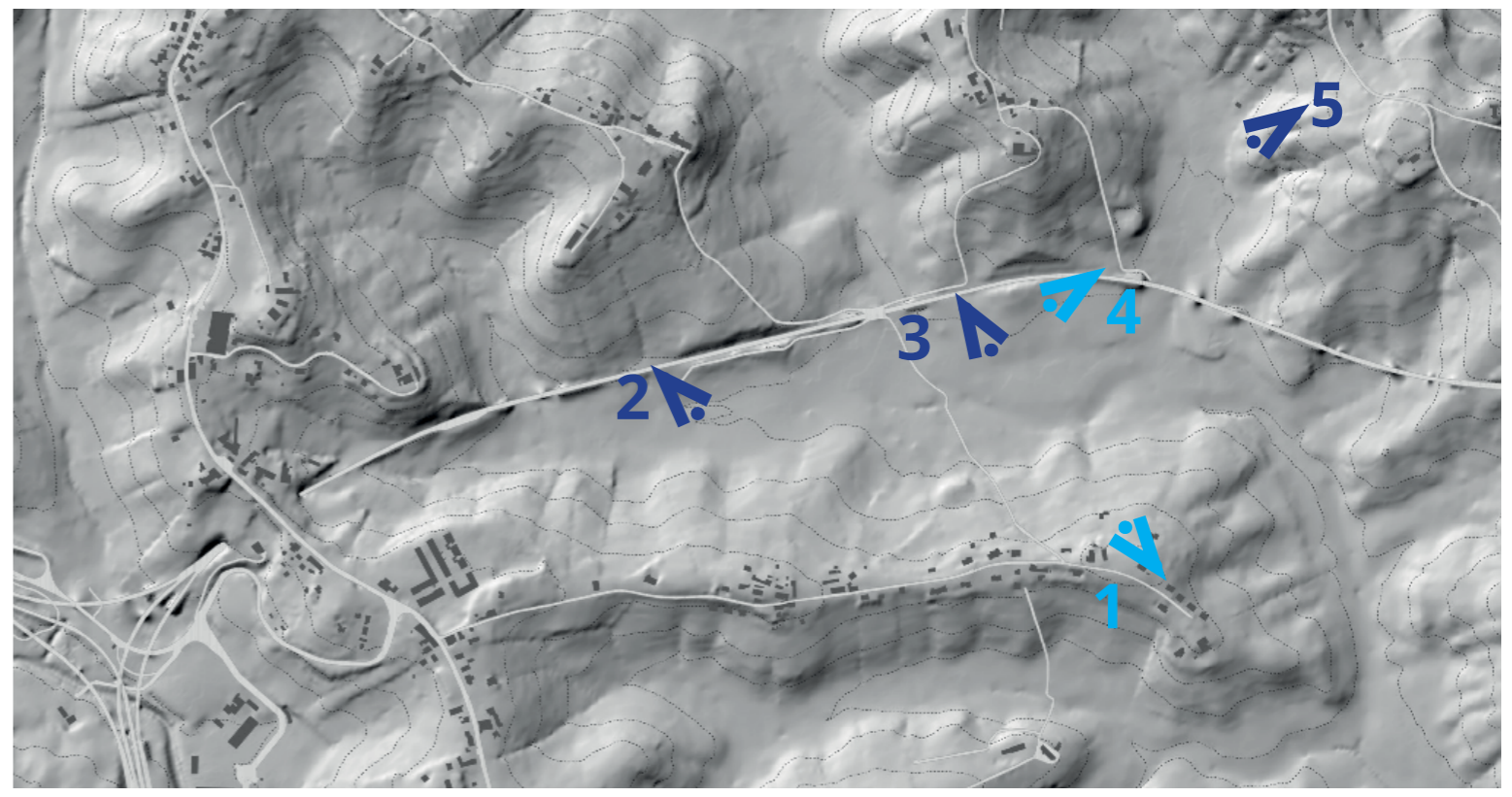
6



ISTIETO

 punto di ripresa aerea

 punto di ripresa a terra

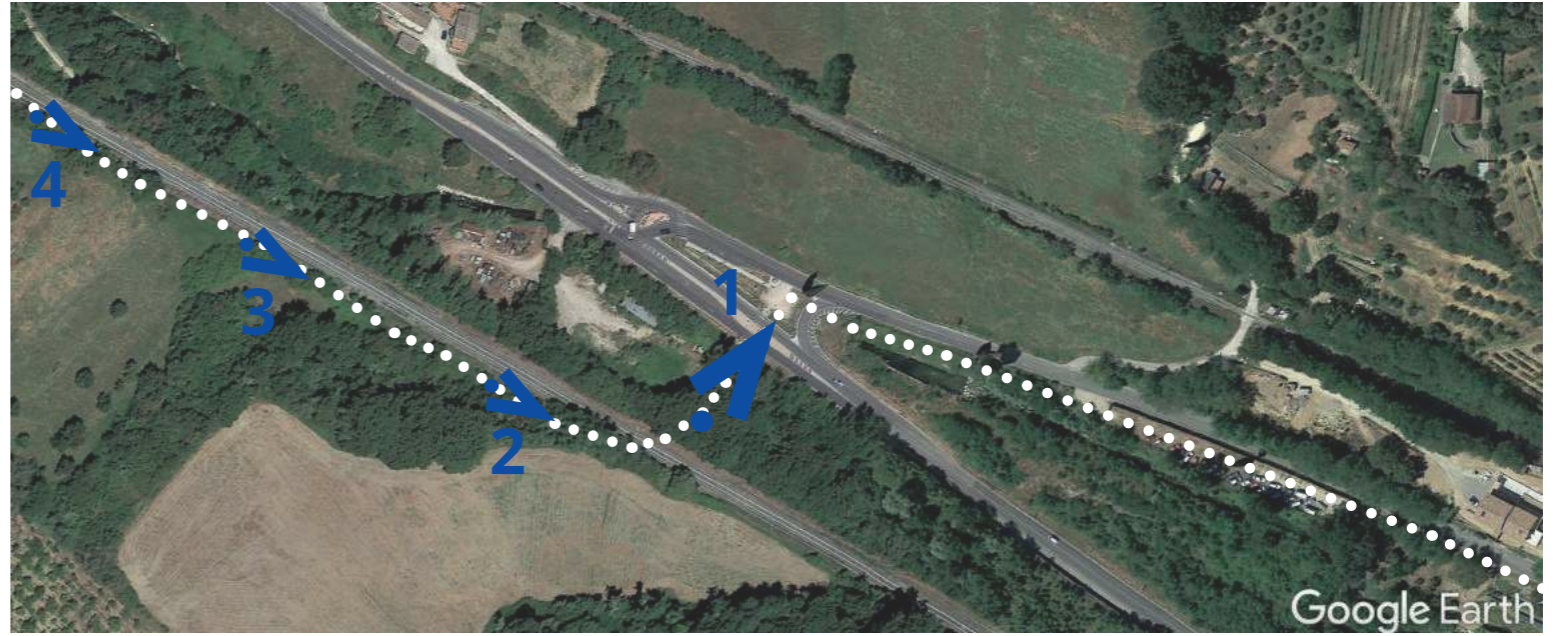




VIA LAURETANA TOSCANA



Siena



Google Earth



Città d'Arbia







RTI di progettazione
Mandataria



Mandanti

